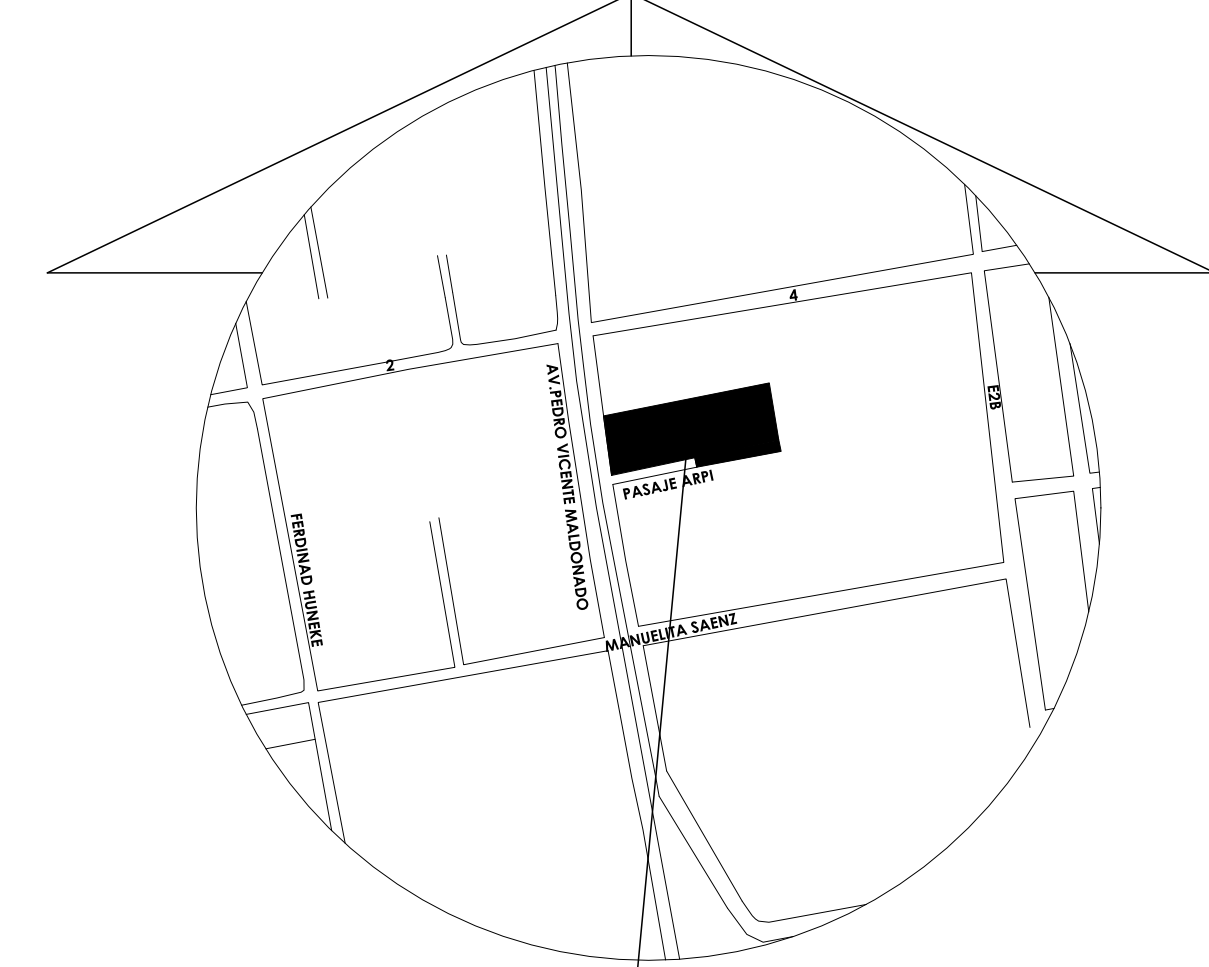


# UBICACIÓN

ESC ----1:5000



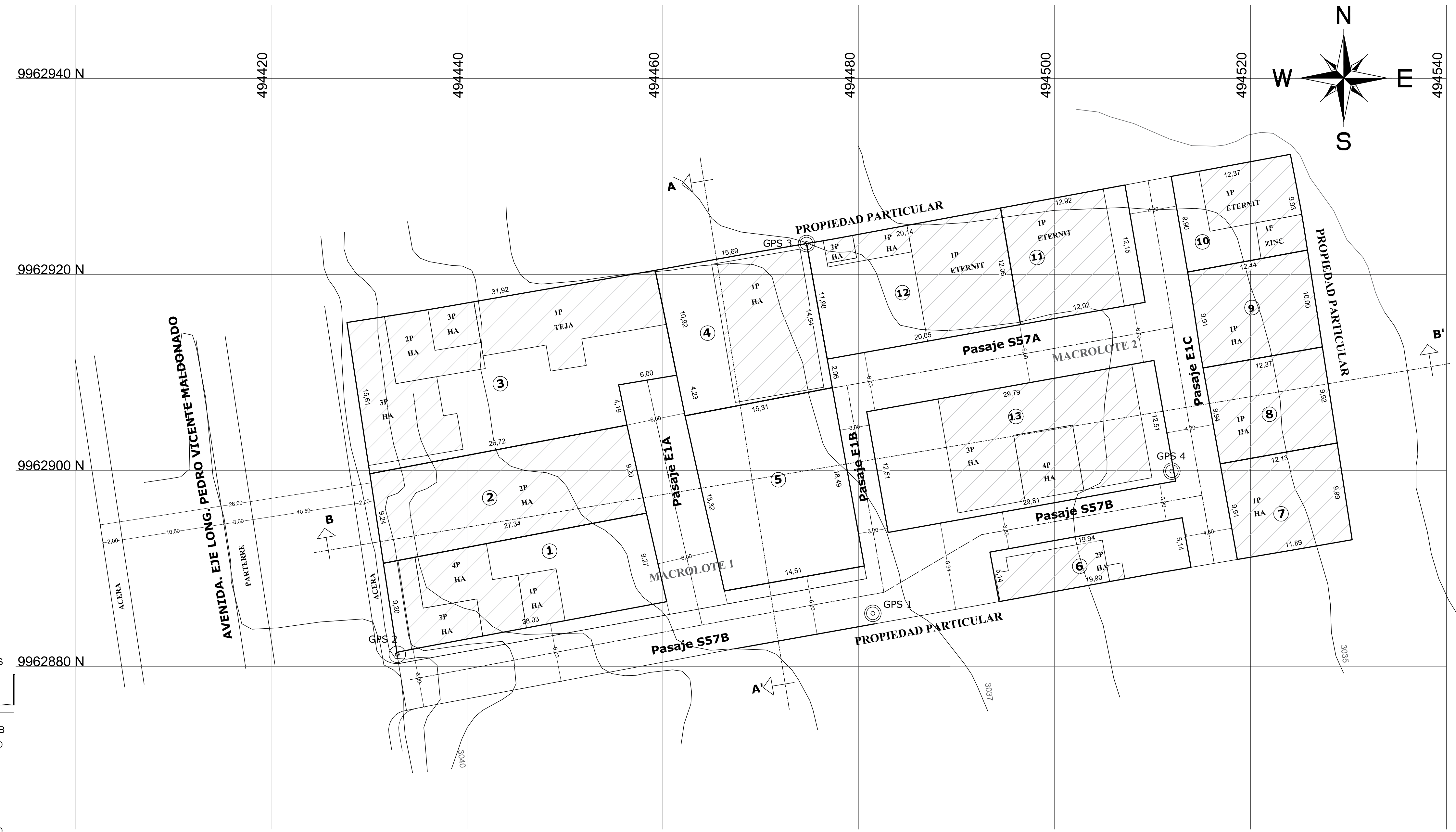
ASENTAMIENTO HUMANO DE HECHO Y CONSOLIDADO DE INTERÉS SOCIAL DENOMINADO "LOS NOGALES"

MACROLOTE	NO. PREDIO	CLAVE CATASTRAL	AREA DE ESCRITURA	AREA DE LEVANTAMIENTO TOPOGRAFICO
1	123031	3310808001	1800,00	1678,55
2	318943	3310808002	1800,00	2205,61
TOTAL			3600,00	3884,16

CUADRO DE RESUMEN DE AREAS		
DESCRIPCION	AREAS m2	PORCENTAJE %
AREA UTIL DE LOTES	2840,87	73,14
AREA DE VIAS Y PASAJE	1043,29	26,86
<b>TOTAL</b>	<b>3884,16</b>	<b>100,00</b>

ASENTAMIENTO HUMANO DE HECHO Y CONSOLIDADO DE INTERÉS SOCIAL DENOMINADO <b>LOS NOGALES</b>			
CONTIENE:	<b>IMPLANTACION GENERAL - CORTES CUADROS DE AREAS- LINDEROS</b>		LAMINA: <b>1/1</b>
REALIZADO POR:	PRESIDENTE MACROLOTE 1 123031 MACROLOTE 2 318943 FECHA	C. CATASTRAL <b>3310808001</b> <b>3310808002</b> ESCALAS:	INDICADAS
ARQ. JAZMIN ALEMAN Reg. Senecyt 1005-04-550944	SR. EDGAR PALOMINO CC: 1715291215	SEPTIEMBRE 2018	

SELLOS MUNICIPALES



## IMPLANTACIÓN GENERAL

ESCALA -----1:250

CRONOGRAMA VALORADO DE OBRAS						1 AÑO	2 AÑOS
ITEM	RUBROS	UNIDAD	CANTIDAD A EJECUTAR	P. UNITARIO	P.TOTAL	PORCENTAJE EJECUTADO	PORCENTAJE A EJECUTAR
1	ADOQUINADO	M2	465,79	15,95	7429,35	55	45
<b>TOTAL</b>						<b>7429,35</b>	

CUADRO DE PUNTOS GPS			
PUNTO	X	Y	Z
GPS 1	494481,4438	9962885,3980	3037,0400
GPS 2	494432,8874	9962881,2138	3042,3100
GPS 3	494474,6701	9962923,1399	3062,0400
GPS 4	494511,9743	9962899,9080	3035,9400

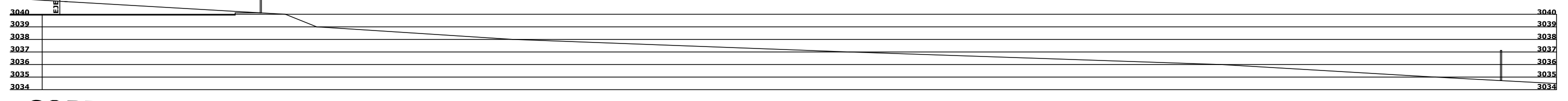
CUADRO DE AREAS Y LINDEROS						
LOTE	AREA	NORTE	SUR	ESTE	OESTE	
1	255,09	27,34 m. CON LOTE 2	28,03m. CON PASAJE S57B	9,27m. CON PASAJE E1A	9,20m CON AVENIDA EJE LONG. PEDRO VICENTE MALDONADO	
2	249,08	26,72 m CON LOTE 3	27,34 m. CON LOTE 1	9,20 m. CON PASAJE E1A	9,24 m. CON AVENIDA EJE LONG. PEDRO VICENTE MALDONADO	
3	468,00	31,92m. CON PROPIEDAD PARTICULAR	26,72m CON LOTE 2, 4,19m CON PASAJE E1A Y 6,00 m CON PASAJE E1A	10,92m. CON LOTE 4	15,61 m. CON AVENIDA EJE LONG. PEDRO VICENTE MALDONADO	
4	233,55	15,69m. CON PROPIEDAD PARTICULAR	15,31m. CON LOTE 5	11,98 m. CON LOTE 12 Y 2,96 m. CON PASAJE S57A	10,92 m. CON LOTE 3 Y 4,23 m CON PASAJE E1A	
5	274,57	15,31m. CON LOTE 4	14,51 m. CON PASAJE S57B	18,49 m. CON PASAJE E1B	18,32 m. CON PASAJE E1A	
6	102,00	19,94 m. CON PASAJE S57B	19,90 m. CON PROPIEDAD PARTICULAR	5,14 m. CON PASAJE E1C	5,14m CON PASAJE S57B	
7	119,62	12,13 m. CON LOTE 8	11,89 m. CON PROPIEDAD PARTICULAR	9,99 m. CON PROPIEDAD PARTICULAR	9,91 m. CON PASAJE E1C	
8	121,70	12,37 m. CON LOTE 9	12,13 m. CON LOTE 7	9,92 m. CON PROPIEDAD PARTICULAR	9,94m. CON PASAJE E1C	
9	123,46	12,44 m. CON LOTE 10	12,37 m. CON LOTE 8	10,00 m. CON PROPIEDAD PARTICULAR	9,91 m. CON PASAJE E1C	
10	123,40	12,37 m. CON PROPIEDAD PARTICULAR	12,44 m. CON LOTE 9	9,93 m. CON PROPIEDAD PARTICULAR	9,90 m. CON PASAJE E1C	
11	156,41	12,92 m. CON PROPIEDAD PARTICULAR	12,92m. CON PASAJE S57A	12,15 m. CON PASAJE E1C	12,06 m. CON LOTE 12	
12	241,21	20,14 m. CON PROPIEDAD PARTICULAR	20,05 m. CON PASAJE S57A	12,06 m. CON LOTE 11	11,98 m. CON LOTE 4	
13	372,78	29,79 m. CON PASAJE S57A	29,81 m. CON PASAJE S57B	12,51 m. CON PASAJE E1C	12,51 m. CON PASAJE E1B	
<b>TOTAL</b>	<b>2840,87</b>					

- SECCIONES TRANSVERSALES
- de 3,80m a 8,94m PASAJE S57B ESC:.....1/100
- 4,80 m PASAJE E1C ESC:.....1/100
- 6,00 m PASAJE S57A ESC:.....1/100
- 3,00 PASAJE E1B ESC:.....1/100
- 6,00m PASAJE E1A ESC:.....1/100



### CORTE TRANSVERSAL A-A'

ESCALA -----1:250



### CORTE LONGITUDINAL B-B'

ESCALA -----1:250