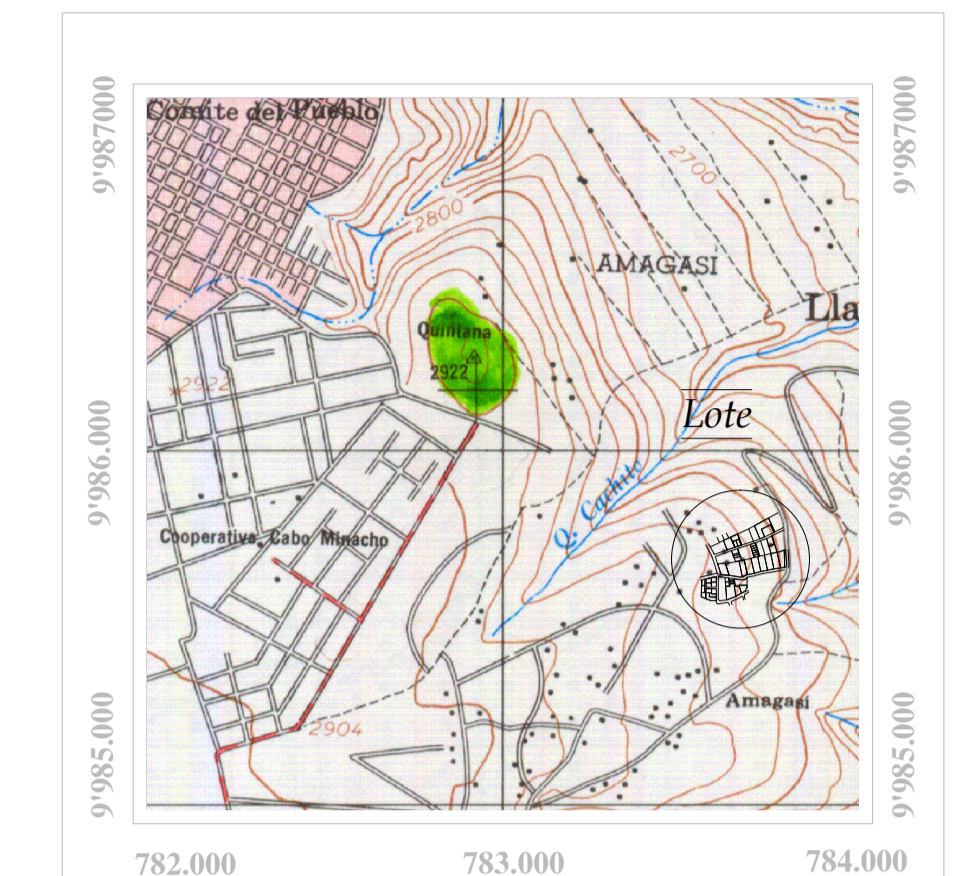


UBICACION

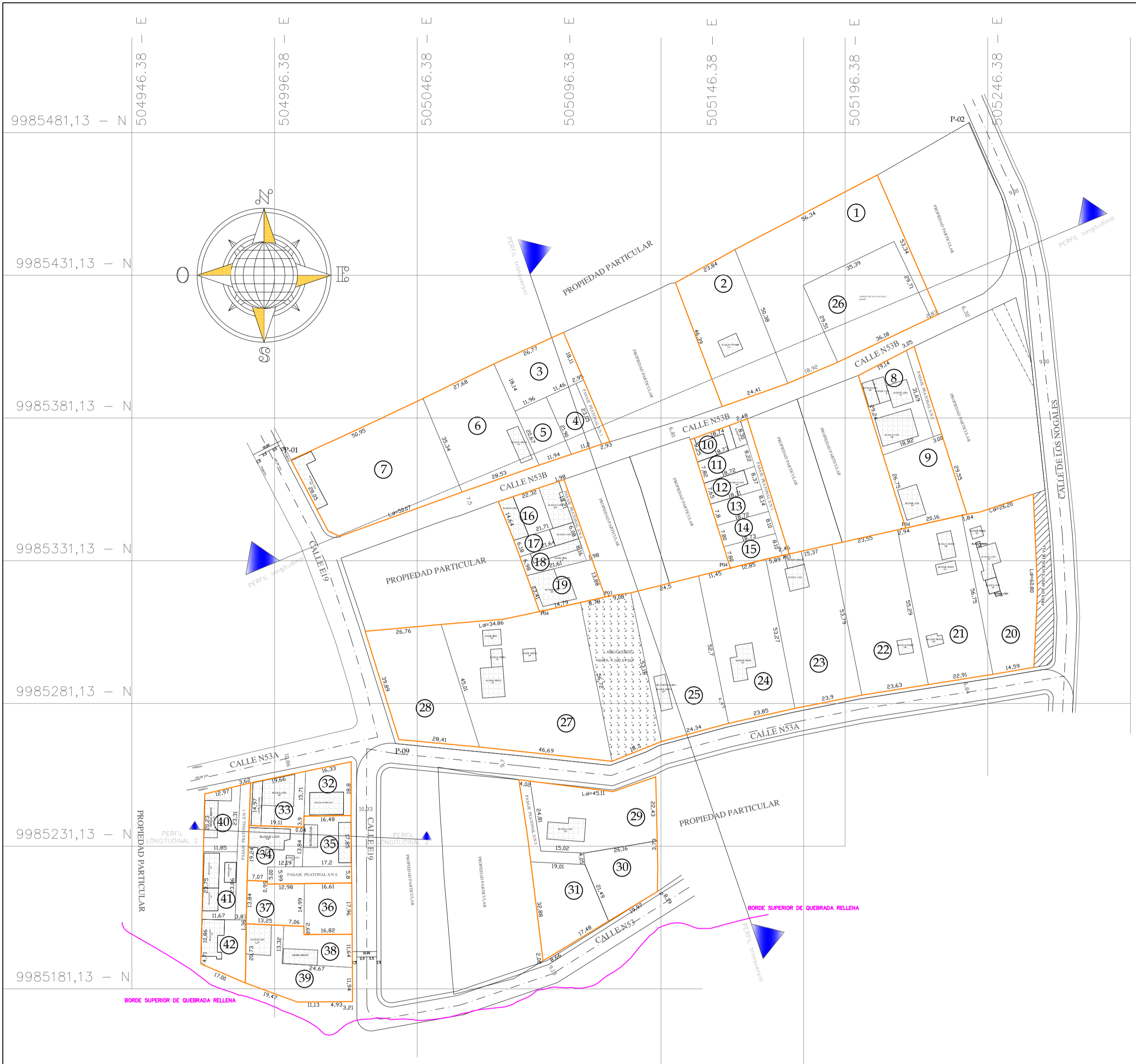


Fuente : Cartografía del Insituto Geografico Militar
 SISTEMA : PSAD 56 ESCALA : -----1:25000
 HOJA N° CT-NIII-A2d - 3893 1 SE

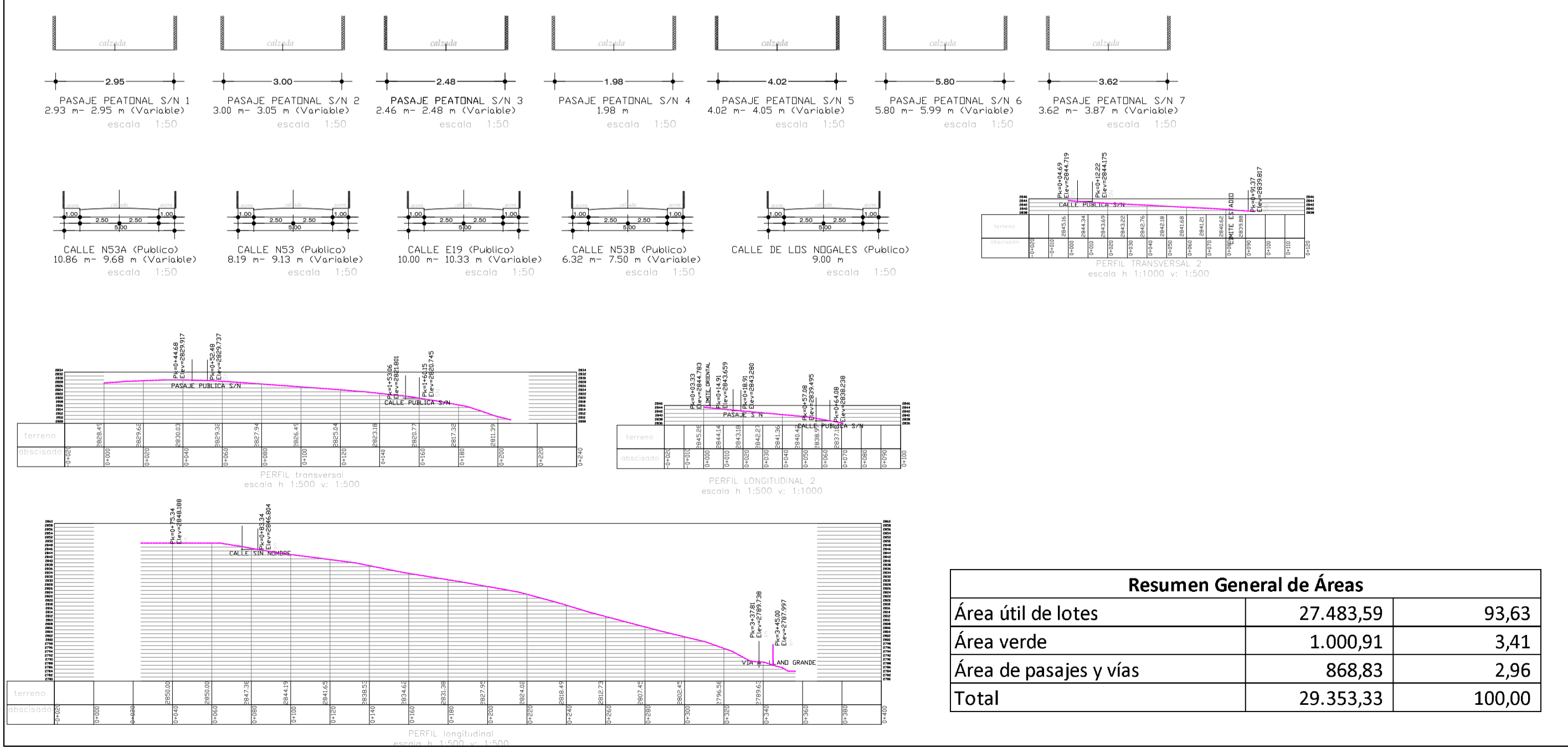
COORDENADAS WGS 84 TM corregido Quito

Punto	ESTE	NORTE
P-01	505002.3332	9985366.2702
P-02	505207.1241	9985467.0350
P-03	505262.3233	9985354.5070
P-04	505263.5009	9985293.8806
P-05	505131.5753	9985258.5520
P-06	505130.9296	9985221.4587
P-07	504970.6320	9985190.5153
P-08	504972.2717	9985250.0376
P-09	505039.9443	9985268.4616
P-10	505019.6083	9985331.9892

ITEM	CANTIDAD	100%	UNIDAD	PRECIO UNITARIO	PRECIO TOTAL	TIEMPO EN MESES	AÑOS
AGUA POTABLE							
RED ELECTRICA							
ALCANTARILLADO							
ADQUINADO	886.34 M2	100%	M2	13.40	11.876,96	12	
GASTOS DE FISCALIZACION (5%)							
IMPREVISTOS 5% DEL TOTAL							



IMPLANTACION GENERAL



Categoría	Área (m²)	Porcentaje (%)
Área útil de lotes	27.483,59	93,63
Área verde	1.000,91	3,41
Área de pasajes y vías	868,83	2,96
Total	29.353,33	100,00

LOTE NO	ÁREA ÚTIL (m²)	ÁREA BRUTA (m²)	NORTE (m)	SUR (m)	ESTE (m)	OESTE (m)
1	1912,42	1912,42	Con propiedad particular en 56,34 m	Con calle NS3B en 21,75m y con Lote 26 en 94,61 m	Con propiedad particular en 53,34 m	Con Lote 2 en 50,36m
2	1161,76	1161,76	Con propiedad particular en 23,84 m	Con calle NS3B en 24,41m	Con Lote 1 en 50,36 m	Con propiedad particular en 46,39 m
3	481,84	481,84	Con propiedad particular en 26,77 m	Con pasaje SN 1 en 2,56m, con lote N° 4 en 11,48m y con lote N° 5 en 11,56 m	Con propiedad particular en 18,11 m	Con Lote N° 6 en 18,14 m
4	254,12	254,12	Con Lote N° 3 en 11,48m	Con calle NS3B en 11,20m	Con pasaje SN 1 en 23,56m	Con Lote N° 5 en 21,90 m
5	254,20	254,20	Con Lote N° 3 en 11,48m	Con calle NS3B en 11,94m	Con Lote N° 4 en 21,90 m	Con Lote N° 6 en 20,67 m
6	1042,97	1042,97	Con propiedad particular en 27,68 m	Con calle NS3B en 28,53m	Con Lote N° 3 en 18,14m, Con Lote N° 5 en 20,67 m	Con Lote N° 7 en 36,34 m
7	1644,95	1644,95	Con propiedad particular en 50,95 m	Con calle NS3B en Lote 50,07 m	Con Lote N° 6 en 36,34 m	Con Calle E19 en 28,05m
8	570,90	570,90	Con calle NS3B en 18,14m	Con Lote N° 9 en 18,82 m	Con pasaje SN 2 en 31,69m	Con propiedad particular en 28,24m
9	615,34	615,34	Con Lote N° 8 en 18,82 m y pasaje SN 2 en 3,00 m	Con Lote N° 20 en 1,86 m y con Lote N° 21 en 20,16 m	Con propiedad particular en 28,55 m	Con propiedad particular en 28,75m
10	154,86	154,86	Con calle NS3B en 18,74 m	Con Lote 11 en 18,72 m	Con pasaje SN 3 en 8,22 m	Con propiedad particular en 8,25 m
11	150,05	150,05	Con Lote N° 10 en 18,72 m	Con Lote N° 12 en 18,72 m	Con pasaje SN 3 en 8,22 m	Con propiedad particular en 7,82 m
12	146,86	146,86	Con Lote N° 11 en 18,72 m	Con Lote N° 13 en 18,71 m	Con pasaje SN 3 en 8,22 m	Con propiedad particular en 6,66 m
13	148,09	148,09	Con Lote N° 12 en 18,71 m	Con Lote N° 14 en 18,72 m	Con pasaje SN 3 en 8,14 m	Con propiedad particular en 7,80 m
14	148,70	148,70	Con Lote N° 13 en 18,72 m	Con Lote N° 15 en 18,73 m	Con pasaje SN 3 en 8,10 m	Con propiedad particular en 7,80 m
15	147,72	147,72	Con Lote N° 14 en 18,72 m	Con Lote N° 23 en 5,89 m y con Lote N° 24 en 12,66 m	Con pasaje SN 3 en 8,10 m	Con propiedad particular en 7,80 m
16	327,93	327,93	Con calle NS3B en 23,52 m	Con Lote N° 17 en 21,71 m	Con pasaje SN 4 en 15,21 m	Con propiedad particular en 14,46 m
17	132,95	132,95	Con Lote N° 16 en 21,71 m	Con Lote N° 18 en 21,64 m	Con pasaje SN 4 en 6,08 m	Con propiedad particular en 6,18 m
18	163,30	163,30	Con Lote N° 17 en 21,64 m	Con Lote N° 19 en 21,61 m	Con pasaje SN 4 en 8,16 m	Con propiedad particular en 6,98 m
19	330,91	330,91	Con Lote N° 18 en 21,61 m y con pasaje SN 4 en 1,96 m	Con área verde en 8,79 m y con Lote N° 27 en 14,76 m	Con Propiedad Particular en 13,88m	Con propiedad particular en 13,41 m
20	1207,55	1207,55	Con Propiedad Particular en Lote 26,20 m y Lote N° 9 en 26,16 m	Con calle NS3A en 14,59 m	Con Calle de las Hojas en Lote 80,90 m (Alcantarillado)	Con Lote N° 20 en 56,75 m
21	1288,00	1288,00	Con Propiedad Particular en 24,64 m y con Lote N° 9 en 26,16 m	Con calle NS3A en 22,81 m	Con Lote N° 20 en 56,75 m	Con Lote N° 22 en 55,29 m
22	1288,00	1288,00	Con Propiedad Particular en 23,53 m	Con calle NS3A en 23,83 m	Con Lote N° 21 en 56,29m	Con Lote N° 23 en 53,79 m
23	1274,43	1274,43	Con propiedad particular en 15,57 m, Pasaje SN 3 en 4,85 m y con Lote N° 15 en 6,89 m	Con calle NS3A en 23,80 m	Con Lote N° 21 en 53,79 m	Con Lote N° 24 en 53,27 m
24	1274,73	1274,73	Con Lote N° 15 en 12,85 m y con Propiedad Particular en 11,48 m	Con calle NS3A en 23,85 m	Con Lote N° 23 en 53,27 m	Con Lote N° 25 en 52,70 m
25	1291,08	1291,08	Con Propiedad Particular en 24,50 m	Con calle NS3A en 24,34 m	Con Lote N° 24 en 52,70 m	Con Área Verde en 53,18 m
26	1058,82	1058,82	Con Lote N° 1 en 35,53 m	Con calle NS3B en 36,18 m	Con Lote N° 1 en 29,71 m	Con Lote N° 28 en 45,01 m
27	2324,78	2324,78	Con Lote N° 19 en 14,76 m y con Propiedad Particular en Lote 34,86 m	Con calle NS3A en 46,69 m	Con Área Verde en 56,72 m	Con Lote N° 28 en 45,01 m
28	1108,50	1108,50	Con Propiedad Particular en 26,76 m	Con calle NS3A en 28,41 m	Con Lote N° 27 en 45,01 m	Con Lote N° 29 en 39,89 m
29	806,61	806,61	Con calle NS3A en Lote 45,11 m	Con Lote N° 30 en 26,16 m y con pasaje SN 5 en 15,02 m	Con Propiedad Particular en 22,43 m	Con pasaje SN 5 en 24,81 m
30	491,82	491,82	Con Lote N° 29 en 26,16 m	Con calle NS3 en 19,97 m	Con propiedad particular en 17,80 m	Con pasaje SN 5 en 4,05 m y con Lote N° 31 en 21,49 m
31	612,40	612,40	Con pasaje SN 5 en 19,01 m	Con Lote NS3 en L.D. 34,96 m	Con Lote N° 30 en 21,49 m	Con Propiedad Particular en L.D. 34,96 m
32	275,50	275,50	Con calle NS3A en 16,33 m	Con Lote N° 35 en 16,48 m	Con Calle E19 en 18,80 m	Con Lote N° 35 en 15,71 m
33	330,84	330,84	Con calle NS3A en 19,66 m	Con Lote N° 34 en 19,11 m	Con Lote N° 35 en 3,90 m y con Lote N° 32 en 15,71 m	Con pasaje SN 7 en 14,37 m
34	306,99	306,99	Con Lote N° 33 en 15,11 m y con Lote N° 30 en 0,54 m	Con pasaje SN 6 en 17,18 m y con Lote N° 37 en 7,27 m	Con Lote N° 35 en 13,94 m	Con Lote N° 37 en 19,24 m
35	296,67	296,67	Con Lote N° 37 en 16,48 m	Con pasaje SN 6 en 17,20 m	Con calle E19 en 17,85 m	Con Lote N° 34 en 13,94 m y con Lote N° 34 en 0,54 m
36	296,69	296,69	Con pasaje SN 6 en 16,61 m	Con Lote N° 38 en 16,82 m	Con Lote E19 en 17,96 m	Con Lote N° 38 en 2,68 m y con Lote N° 37 en 14,98 m
37	288,95	288,95	Con Lote N° 34 en 7,07 m, pasaje SN 6 en 13,87 m	Con Lote N° 38 en 7,06 m y con Lote N° 39 en 13,26 m	Con Lote N° 38 en 14,98 m	Con pasaje SN 7 en 13,84 m y con Lote N° 42 en 1,38 m
38	286,09	286,09	Con Lote N° 36 en 16,82 m, Con Lote N° 37 en 1,06 m	Con Lote N° 39 en 24,67 m	Con calle E19 en 11,84 m	Con Lote N° 39 en 13,32 m
39	603,31	603,31	Con Lote N° 37 en 13,26 m y con Lote N° 38 en 37,99 m	Con propiedad particular en 38,74 m	Con calle E19 en 11,84 m	Con Lote N° 42 en 20,73 m
40	284,94	284,94	Con calle NS3A en 12,87 m	Con Lote N° 41 en 11,85 m	Con pasaje SN 7 en 23,31 m	Con Propiedad Particular en 23,25m
41	278,95	278,95	Con Lote N° 40 en 11,85 m	Con Lote N° 42 en 11,67 m	Con pasaje SN 7 en 23,86 m	Con Propiedad Particular en 23,75m
42	284,32	284,32	Con Lote N° 41 en 11,67 m y con pasaje SN 7 en 3,87 m	Con Propiedad privada S en 17,00 m	Con Lote N° 39 en 20,73 m y con Lote N° 37 en 1,38 m	Con Propiedad Particular en L.D. 15,57 m
TOTAL	27483,59	27483,59				

JAIME JACOME
ARQUITECTO

PROPIETARIO: ASENTAMIENTO HUMANO DE HECHO Y CONSOLIDADO DE INTERES SOCIAL DENOMINADO: COMITE PRO - MEJORAS DEL BARRIO "SAN MIGUEL DE AMAGASI" ETAPA VI

DIRECCION: PROVINCIA : PICHINCHA BARRIO: AMAGASI DEL INCA
 CANTON : QUITO
 PARROQUIA : EL INCA

CONTIENE: LEVANTAMIENTO TOPOGRAFICO GEOREFERENCIADO - CUADRO DE AREAS - CUADRO DE LINDEROS - CUADRO DE COORDENADAS Y UBICACION

CLAVE CATASTRAL: 1241104009, 1241104012, 1241104013, 1241104014, 1241104016, 1231104004, 1241103003, 1241103021, 1241103027, 1241103024 y 1241102005

PRECIO: 1351659, 1351660, 1351661, 1351662, 3618435, 243709, 243707, 564199, 564206, 564202, 243704

REPRESENTANTE: LUIS ALBERTO QUISHA C. C.E. 014710707 Representante del Comité Pro-Mejoras del Barrio "San Miguel de Amagasi" Etapa VI

PROFESIONAL RESPONSABLE: Arq. JAIME JACOME HIDALGO A-731-M-N-9834 SENCICH N° 1005-02441377

ESCALA: 1-----1,000
 FECHA: Diciembre2,019
 DIBUJO: DIGITAL ARQUITECTURA TLF. 0999851687

SELLOS MUNICIPALES

