

Secretaría de  
**SALUD**  
*grande otra vez*

**QUITO**  
*grande otra vez*

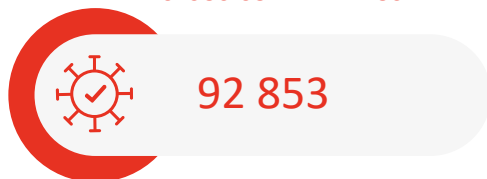
# Informe epidemiológico de COVID-19 del Distrito Metropolitano de Quito (DMQ), Ecuador 2021

# Resumen epidemiológico

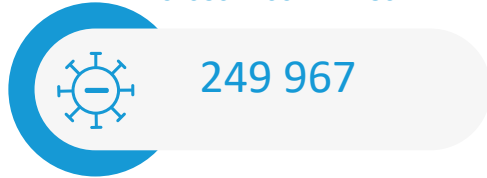
Información de casos corresponde a pruebas PCR

Semana Epidemiológica Nro. 8

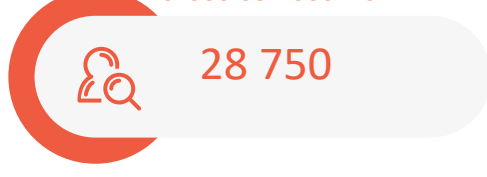
## CASOS CONFIRMADOS



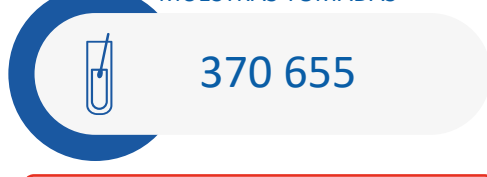
## CASOS DESCARTADOS



## CASOS CON SOSPECHA



## MUESTRAS TOMADAS



## PERSONAS FALLECIDAS

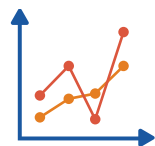
2 069

PROBABLES

288

CON SOSPECHA

130



TASA DE LETALIDAD /  
LETALIDAD CONTEXTO

2.2%

2.7%

TASA DE  
POSITIVIDAD

24,9% ↗

POSITIVIDAD  
SEMANAL

28% ↗

NÚMERO  
REPRODUCTIVO  
EFECTIVO (Rt), Velocidad  
de contagios

1.6 ↗

## CASOS CONFIRMADOS POR SEXO



48%

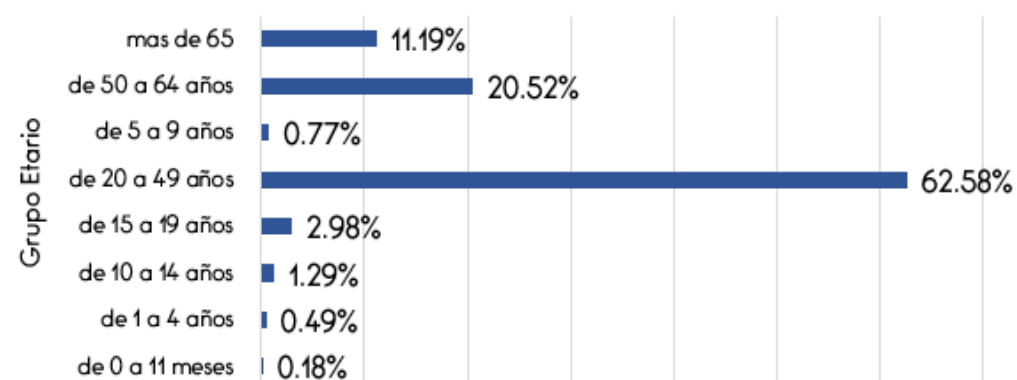
44 371



52%

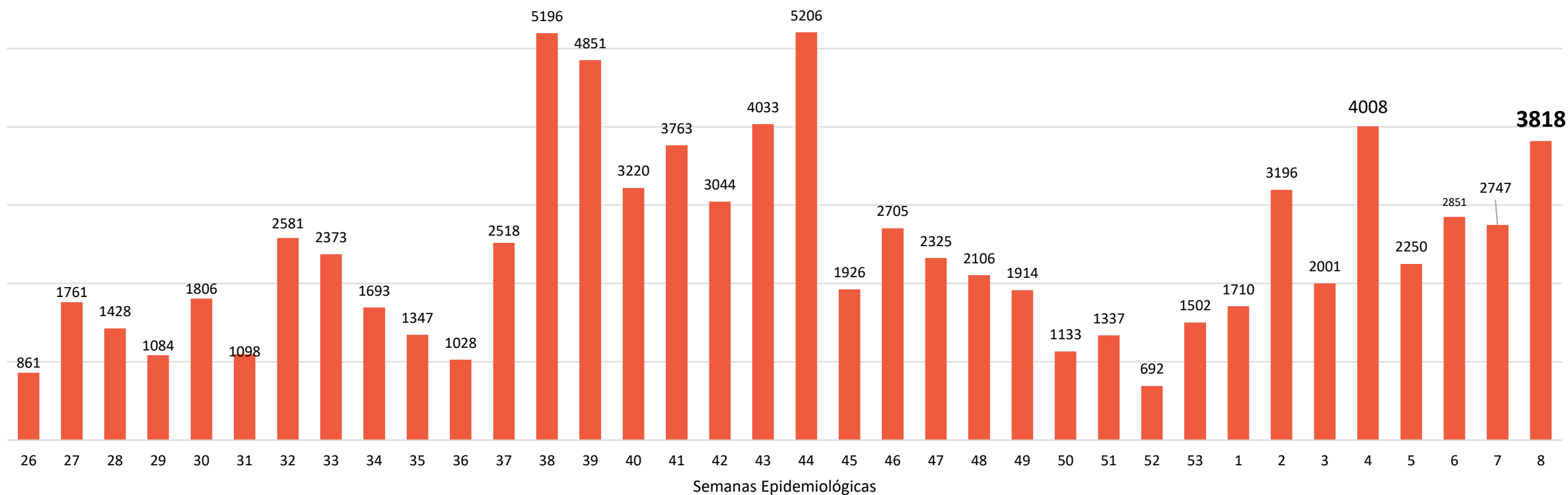
47 567

## PORCENTAJE DE CASOS CONFIRMADOS POR GRUPO ETARIO CON RESPECTO AL TOTAL DE CASOS CONFIRMADOS

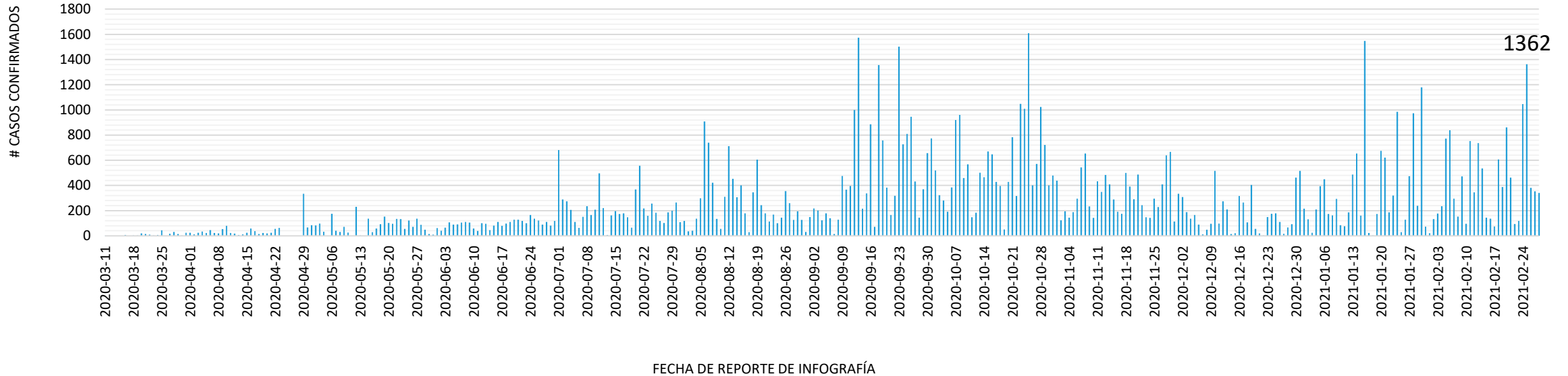


# Número de casos confirmados por COVID-19, según semana epidemiológica

La semana epidemiológica se define basándose en la fecha de reporte de las infografías

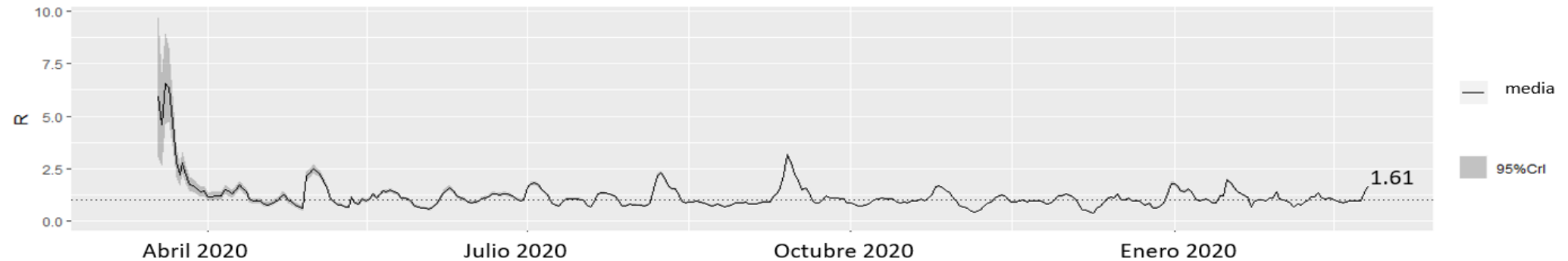


# Incremento diario de casos confirmados por COVID-19



**COVID-19 (Fluctuación del  $R_t$ , en base a la fecha del reporte de los datos)**

Cantón Quito, Ecuador

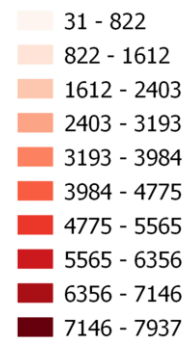


# Casos confirmados de COVID-19

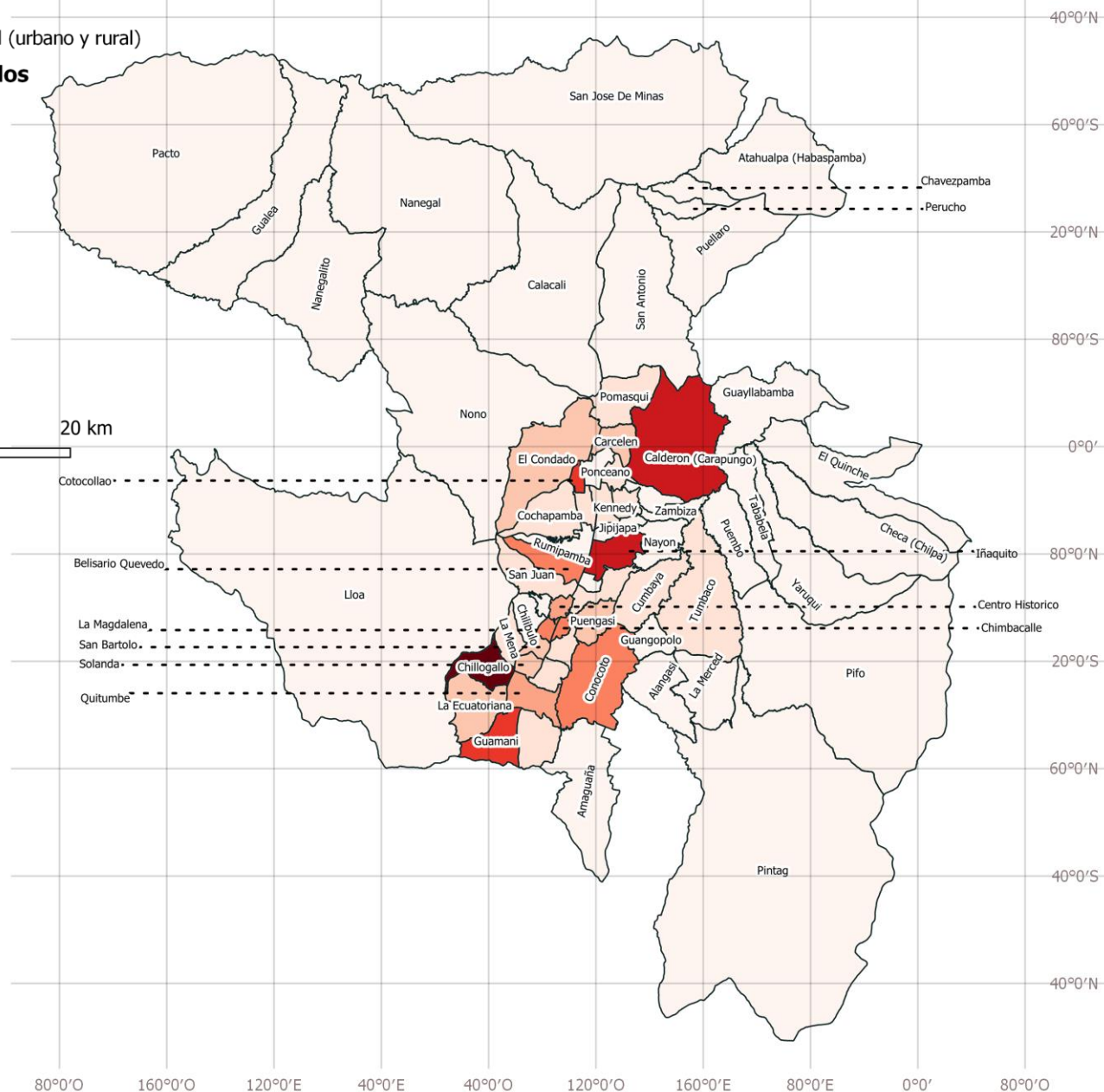
Nro.	Parroquias	Casos	%
1	Chillogallo	7937	8.8
2	Iñaquito	6252	6.93
3	Calderon (Carapungo)	5883	6.52
4	Cotocollao	5492	6.09
5	Guamani	4852	5.38
6	La Magdalena	3835	4.25
7	Conocoto	3688	4.09
8	Chimbacalle	3621	4.02
9	Belisario Quevedo	3214	3.56
10	Quitumbe	2856	3.17
11	Centro Historico	2639	2.93
12	Solanda	2194	2.43
13	San Bartolo	1974	2.19
14	La Ecuatoriana	1872	2.08
15	Carcelen	1751	1.94
16	Puengasi	1705	1.89
17	El Condado	1678	1.86
18	Cumbaya	1551	1.72
19	Comité Del Pueblo	1550	1.72
20	Tumbaco	1489	1.65

□ Límite parroquial (urbano y rural)

## Casos confirmados

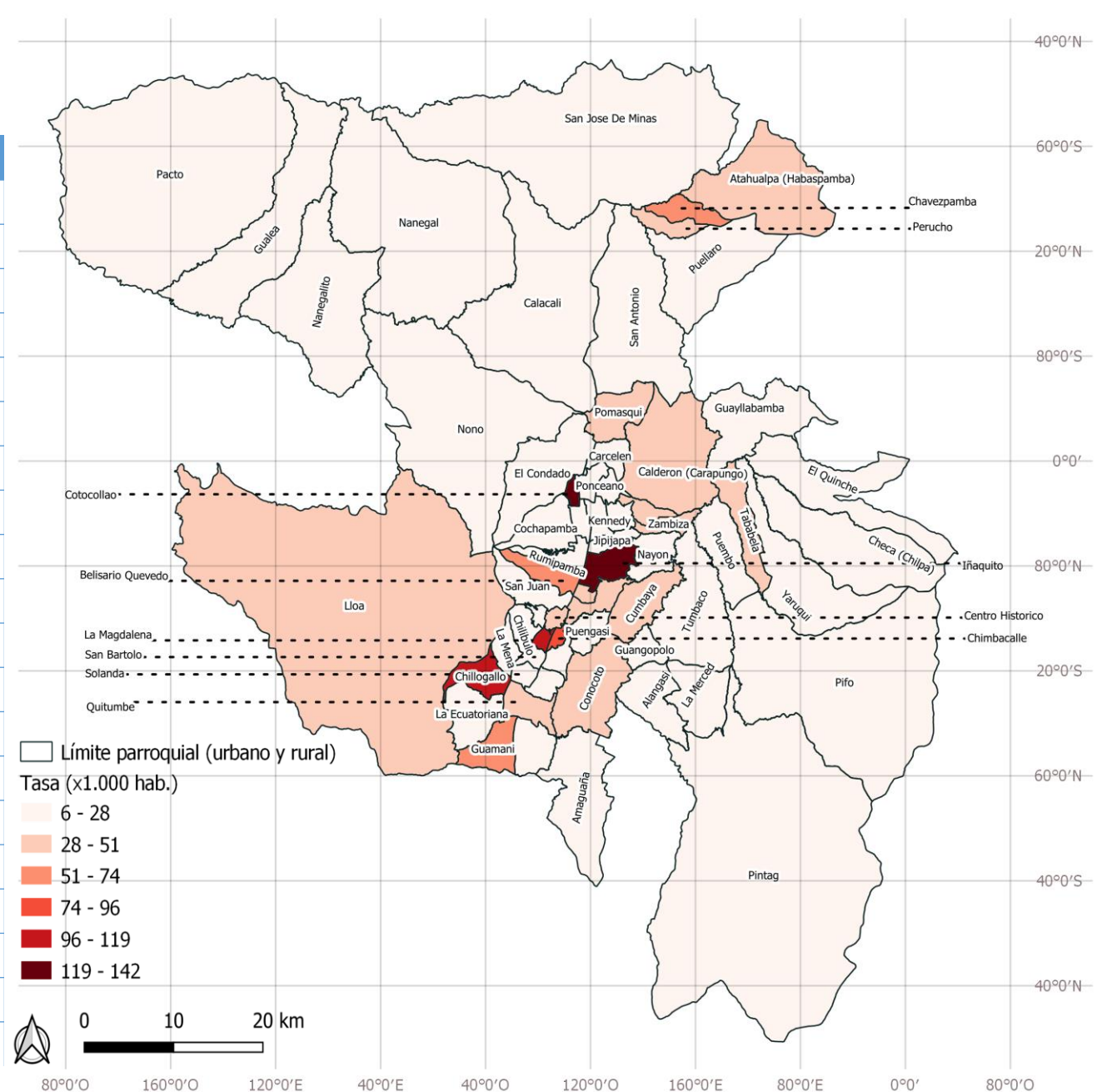


0 10 20 km

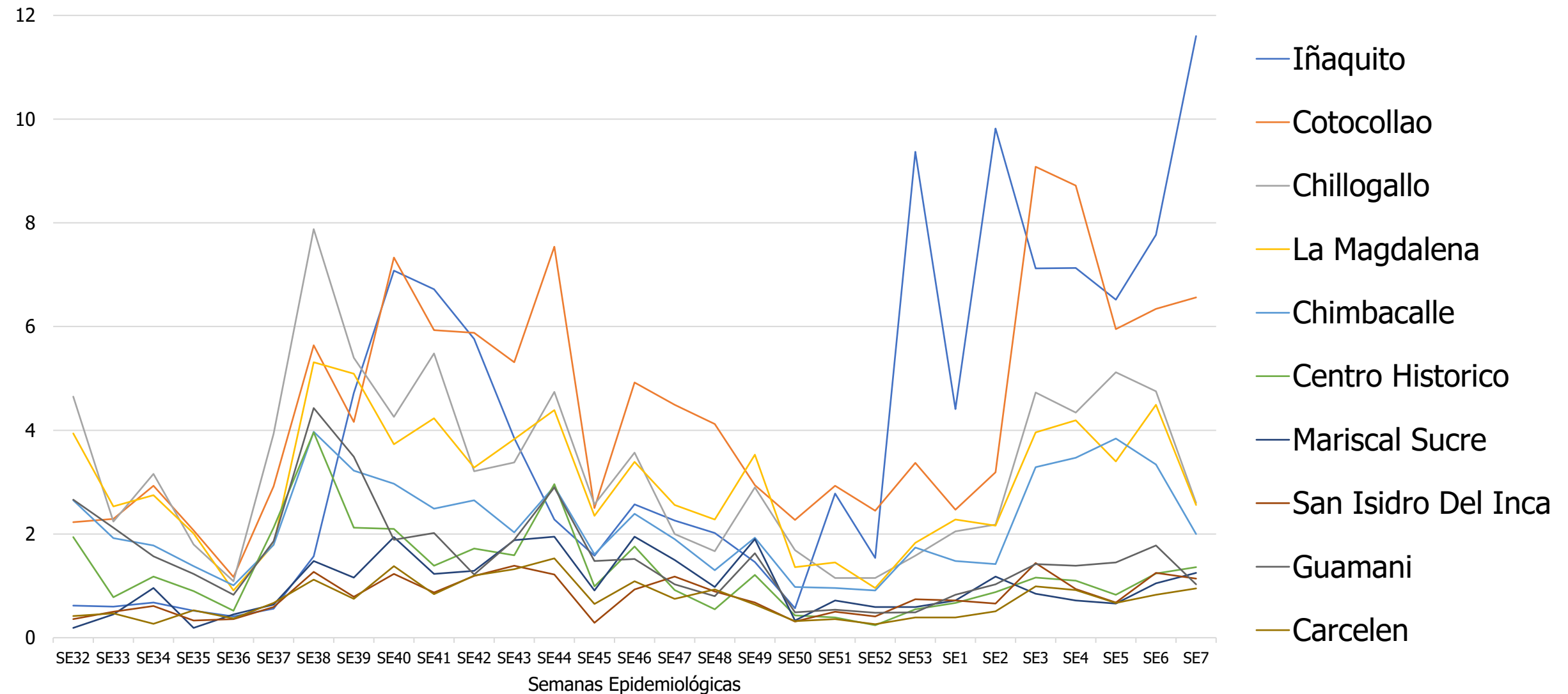


# Tasa de incidencia acumulada de casos de COVID-19 por cada 1.000 habitantes

Nro.	Parroquias	Tasa (x 1.000 hab.)
1	Cotocollao	141.64
2	Iñaquito	120.19
3	Chillogallo	110.39
4	La Magdalena	102.77
5	Chimbacalle	74.53
6	Chavezpamba	67.42
7	Guamani	57.05
8	Belisario Quevedo	54.55
9	Centro Historico	49.57
10	Zambiza	45.83
11	Llano Chico	42.08
12	Lloa	41.29
13	Perucho	40.71
14	Atahualpa (Habaspamba)	39.13
15	Cumbaya	38.94
16	Tababela	38.03
17	Conocoto	35.74
18	Mariscal Sucre	34.99
19	Itchimbia	33.47
20	Calderon (Carapungo)	30.68



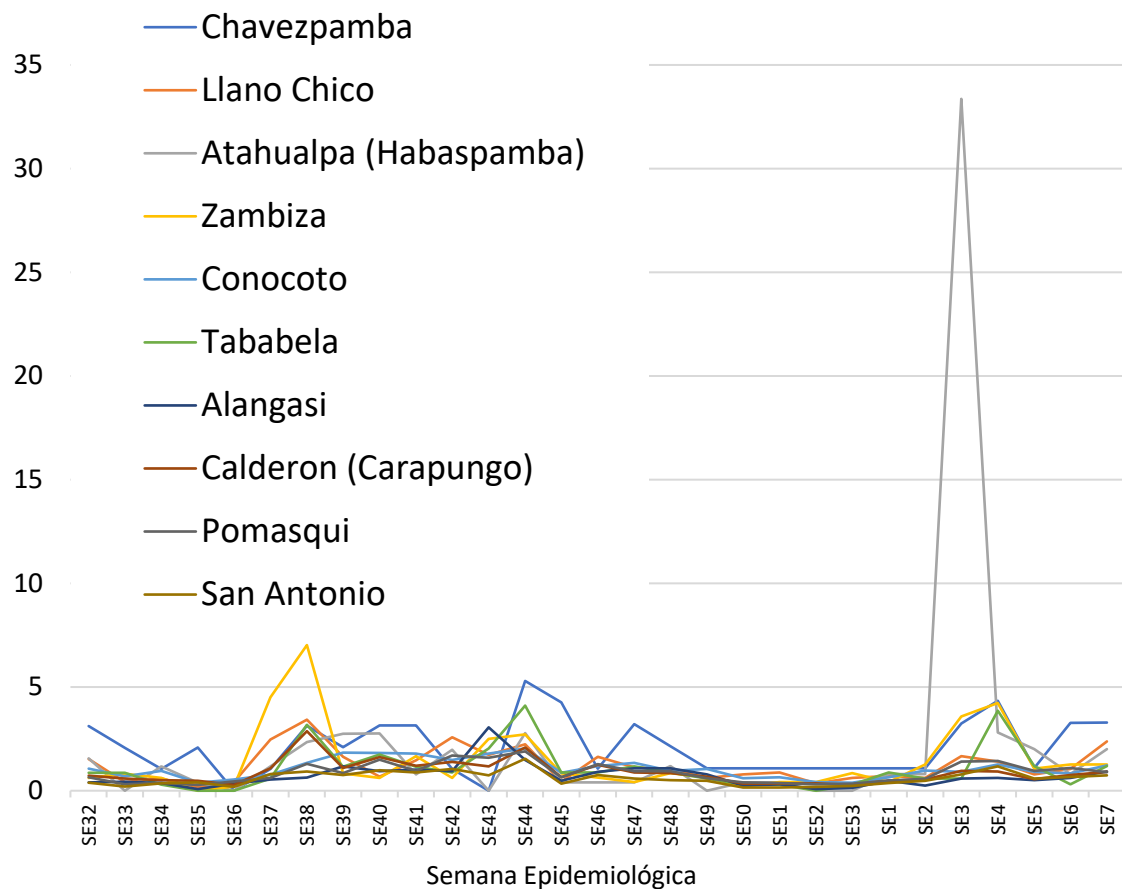
# Tasa de incidencia semanal por 1000 habitantes en el DMQ según parroquias urbanas (10 primeras)



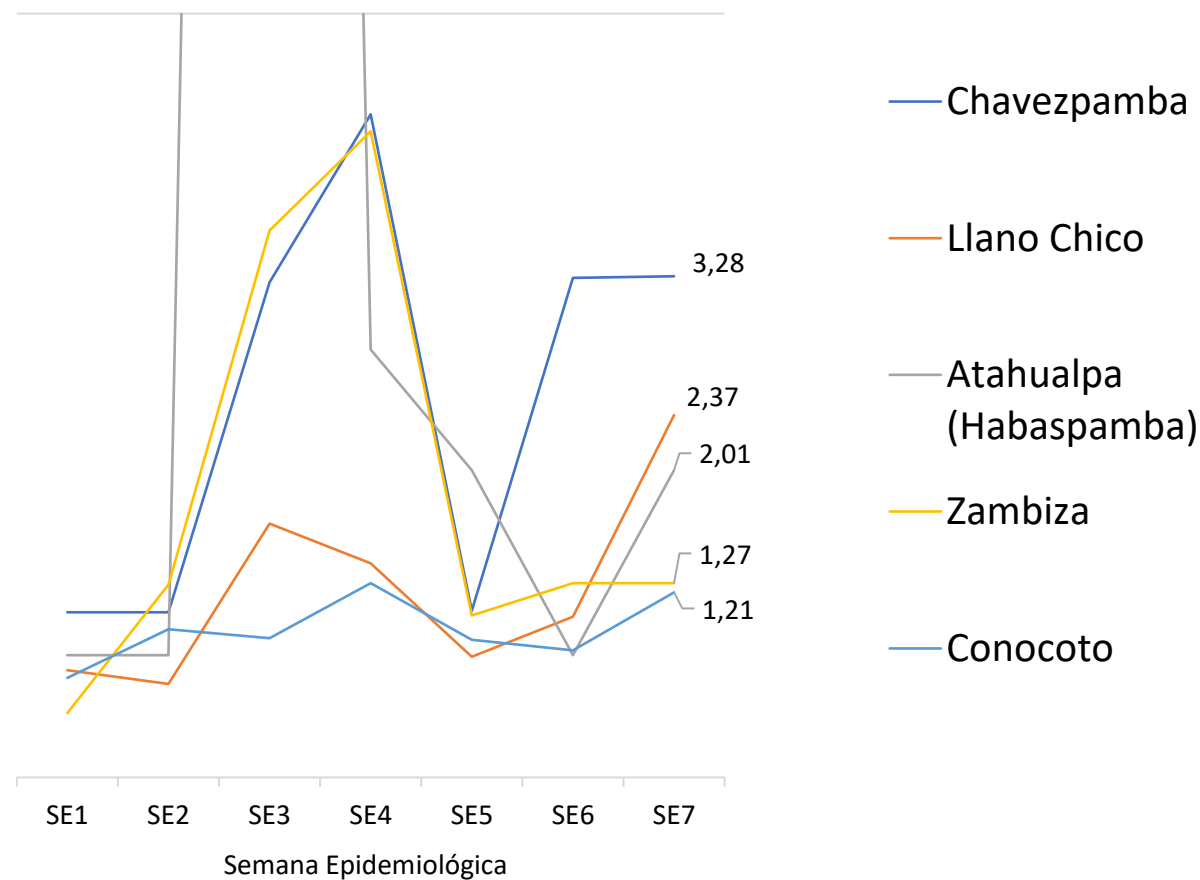


# Tasa de incidencia acumulada total de casos por 1000 habitantes en Quito, según parroquias rurales

a) 10 primeras

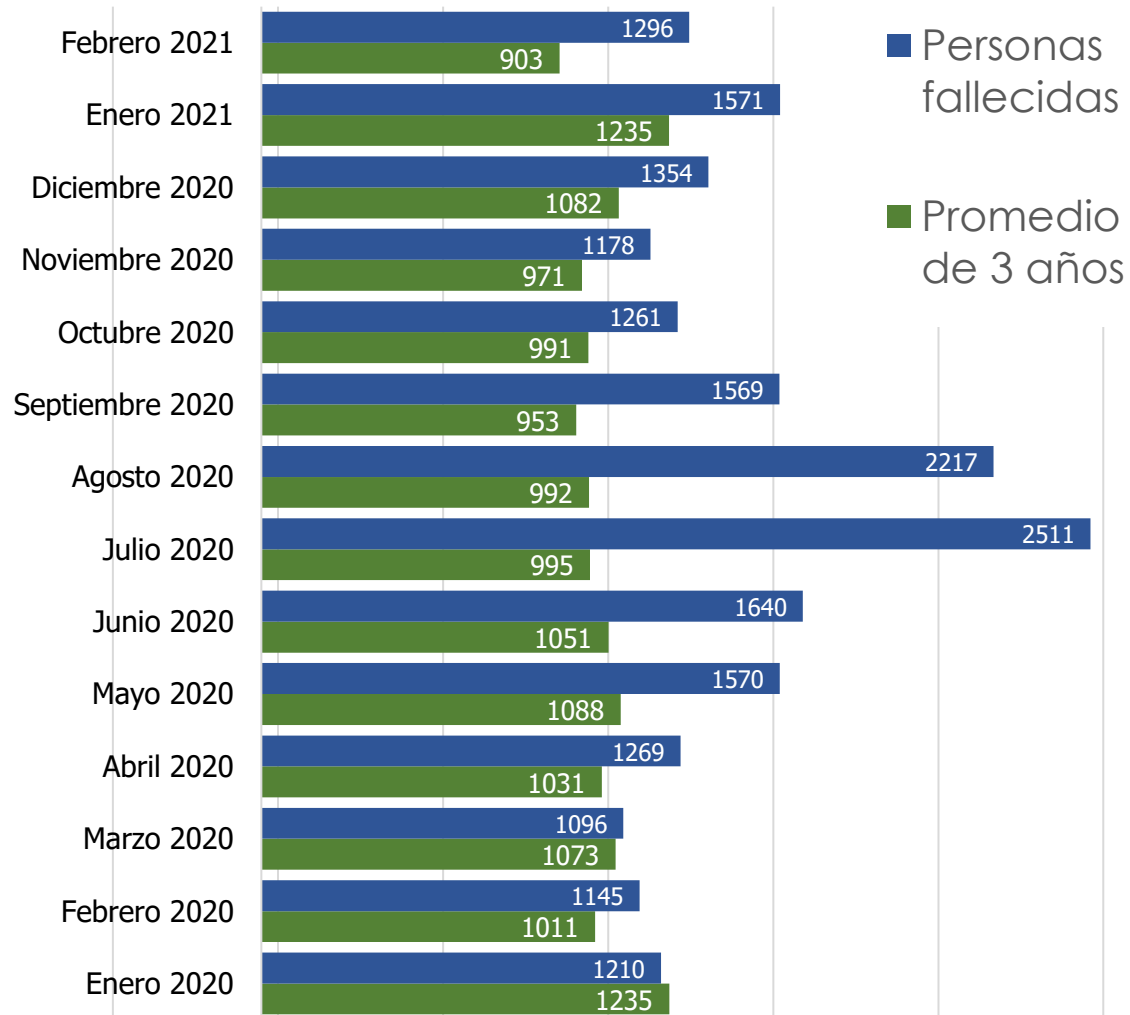


b) 5 primeras

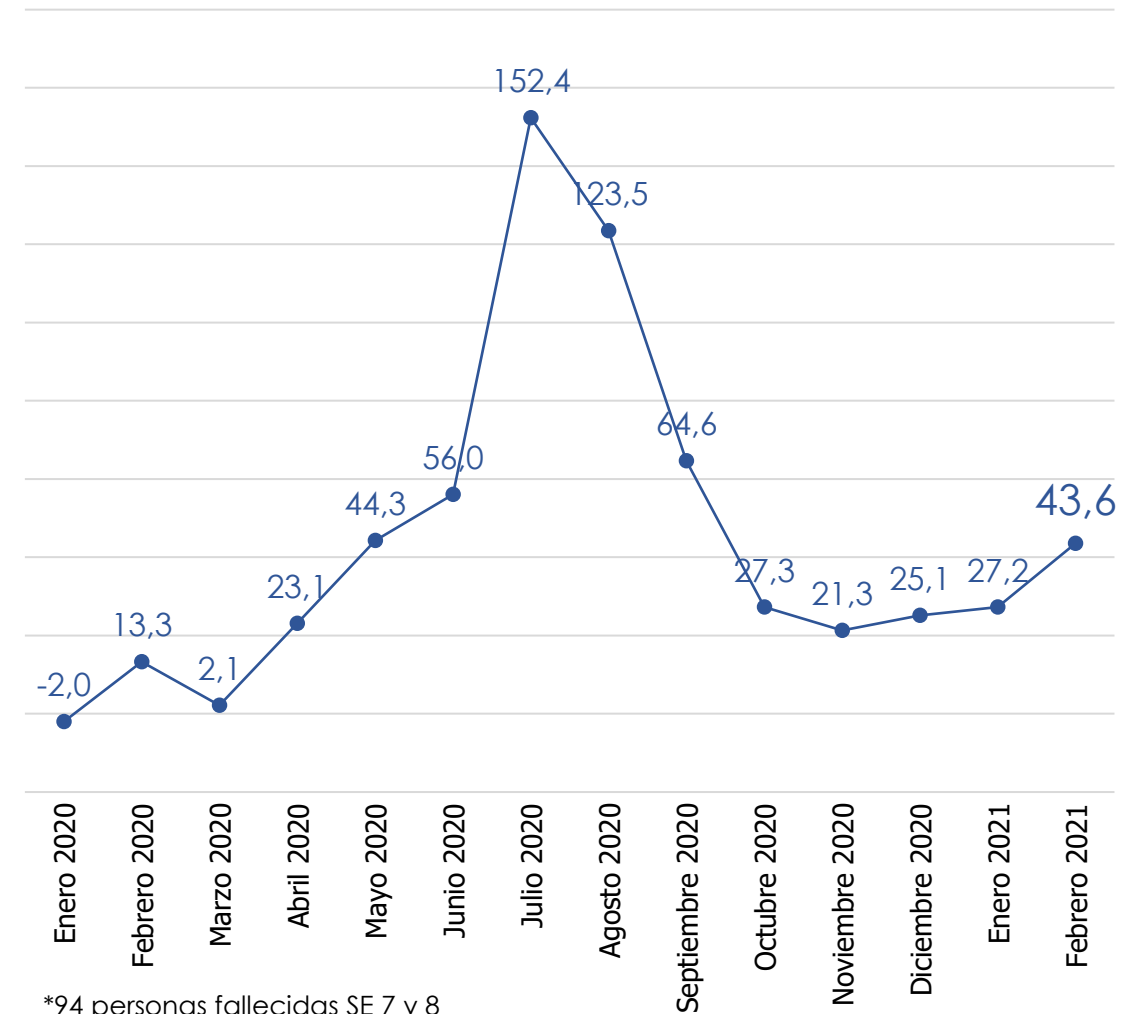


# MORTALIDAD

## EXCESO DE MORTALIDAD (VALORES ABSOLUTOS)



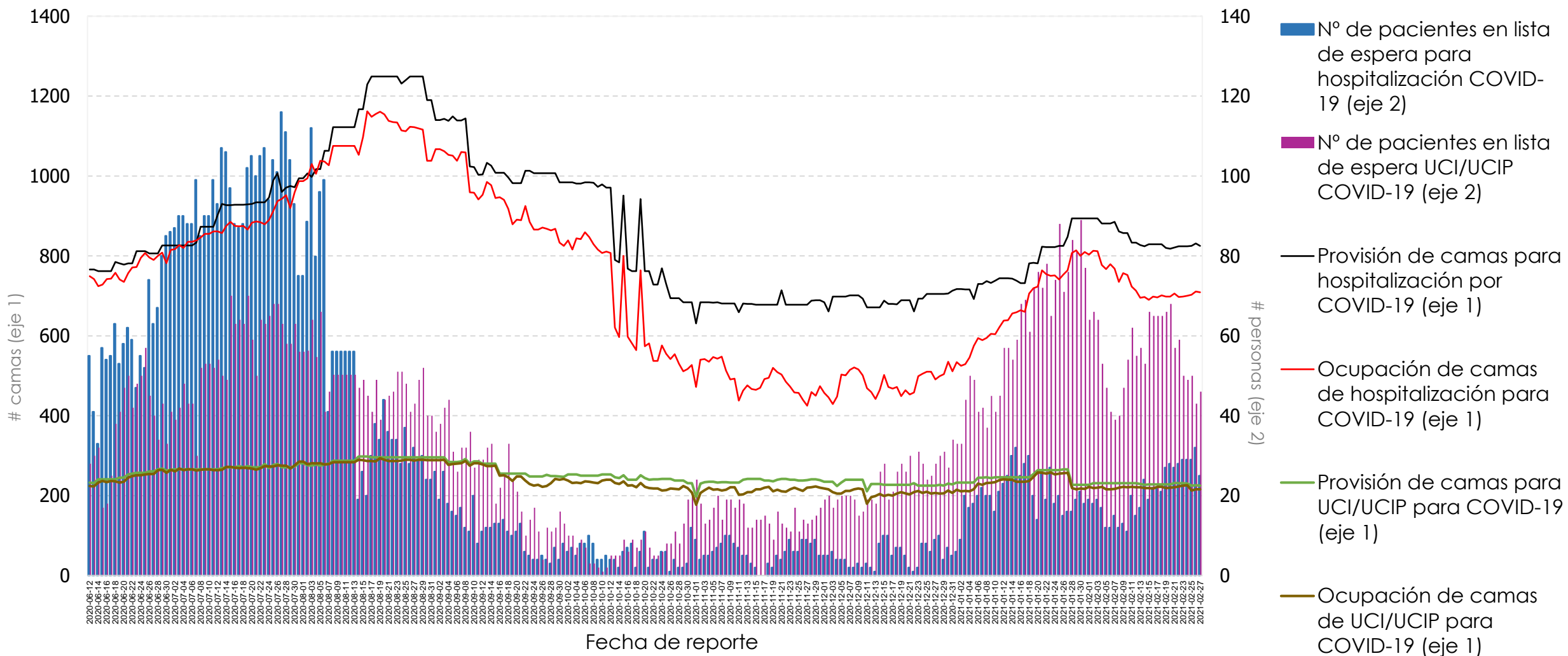
## PORCENTAJE DE EXCESO DE MORTALIDAD



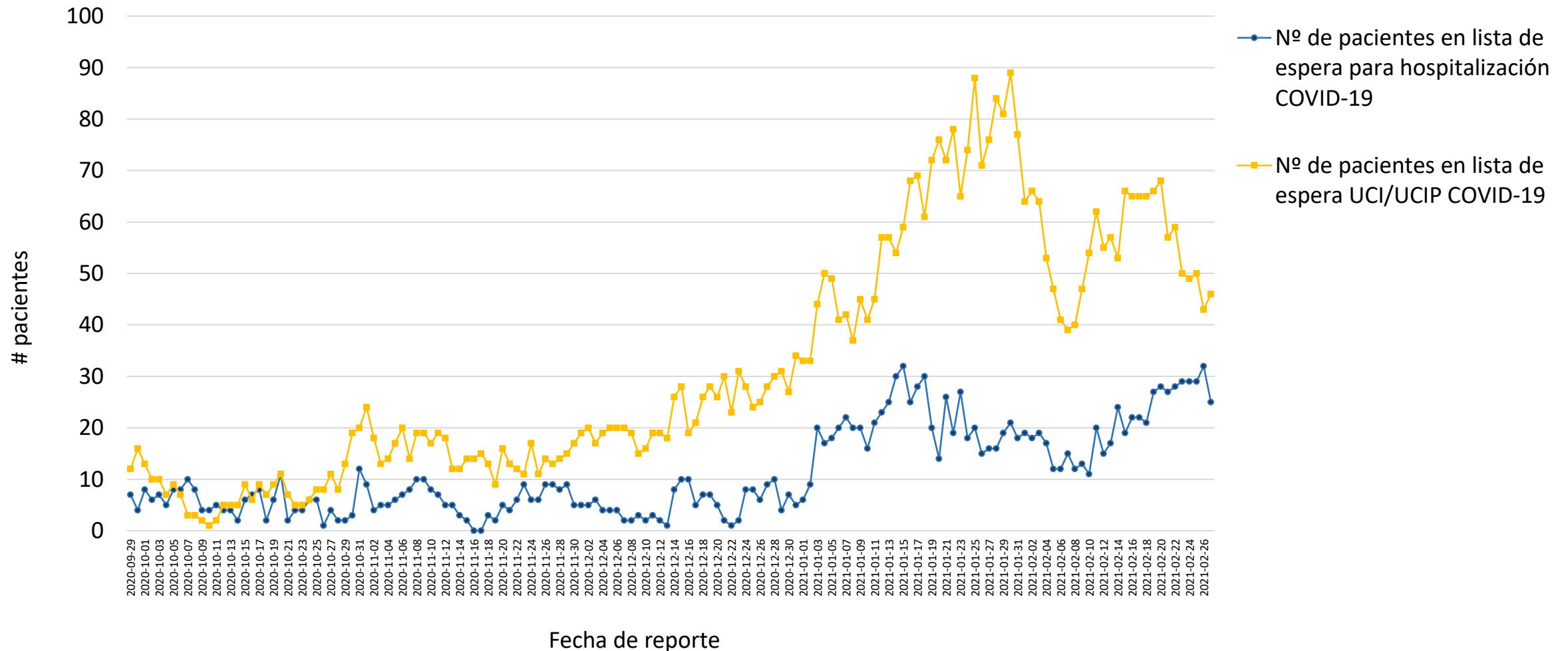
\*94 personas fallecidas SE 7 y 8

# Situación de camas hospitalarias de COVID-19

# Ocupación de camas destinadas para COVID-19



# Pacientes en espera por camas para hospitalización y UCI/UCIP destinadas para COVID-19

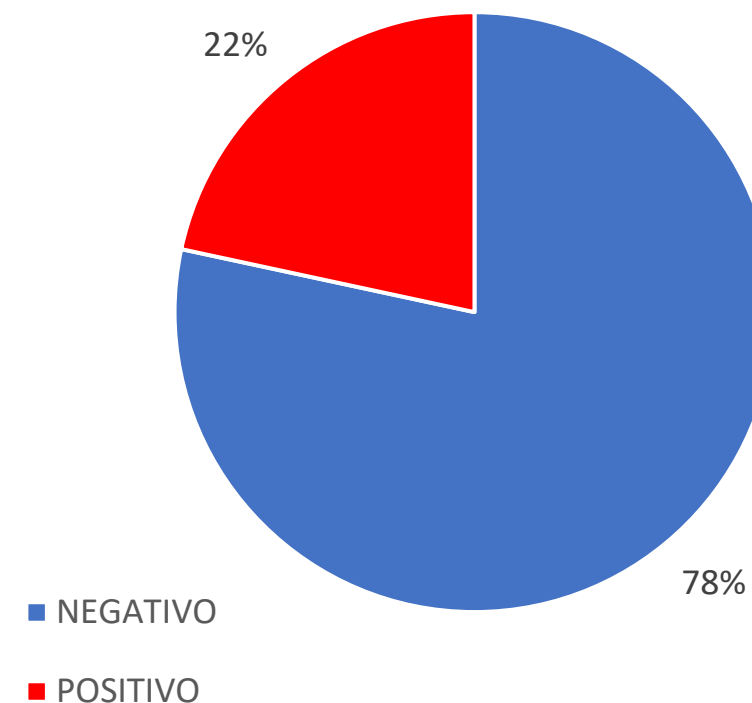


# Modelo de intervención COVID-19 por el Municipio del DMQ

# TOTAL DE ATENCIONES REALIZADAS EN PUNTOS FIJOS Y BRIGADAS MÓVILES DESDE EL 22 DE JULIO

Lugar de Atención	Atenciones Realizadas	Porcentaje
BRIGADAS MOVILES	62349	63.7
TRIAJE CENTRO DE OPERACIONES IÑAQUITO	926	0.9
TRIAJE COLISEO CALDERON	7600	7.8
TRIAJE PARQUE DIVERSIDADES	4833	4.9
TRIAJE SAN DIEGO	17	0.0
TRIAJE UEM 9 DE OCTUBRE	3901	4.0
TRIAJE UEM CALDERON	883	0.9
TRIAJE UEM JULIO MORENO	4859	5.0
TRIAJE UEM QUITUMBE	7392	7.5
TRIAJE UEM SUCRE	5169	5.3
<b>TOTAL</b>	<b>97929</b>	<b>100</b>

RESULTADOS DE PRUEBAS REALIZADAS EN BRIGADAS MÓVILES Y TRIAJES



# CONCLUSIONES

- El día 29 de febrero se cumplió un año de pandemia;
- El DMQ presenta un **aumento sostenido** de casos de COVID-19, probablemente por las aglomeraciones generadas (feriado, proceso electoral, incumplimiento de medidas);
- La ocupación de camas de **hospitalización** es del 86%;
- La ocupación de camas de **UCI** es del 98%;
- La “**lista de espera**” para camas UCI **ha disminuido** a 46 personas;
- La mortalidad en exceso es del 43,6% en el mes de febrero (**aumento**);



# CONCLUSIONES

- La **disminución** de personas en lista de espera para UCI se podría atribuir al aumento de **mortalidad** por **casos graves** por COVID-19;
- Se mantiene **comunicación** con el MSP para recibir indicaciones sobre la adquisición o manejo del plan de vacunación;
- Hay que **mantener** la Estrategia Epidemiológica del Modelo de Intervención Integral.
- Considerar el **aumento** de las medidas restrictivas si la mortalidad sigue en aumento.

# AVANCES DE LAS ESTRATEGIAS

**QUITO**  
*grande otra vez*



# LAS 4 ESTRATEGIAS DEL MODELO INTEGRAL



# EPIDEMIOLOGÍA

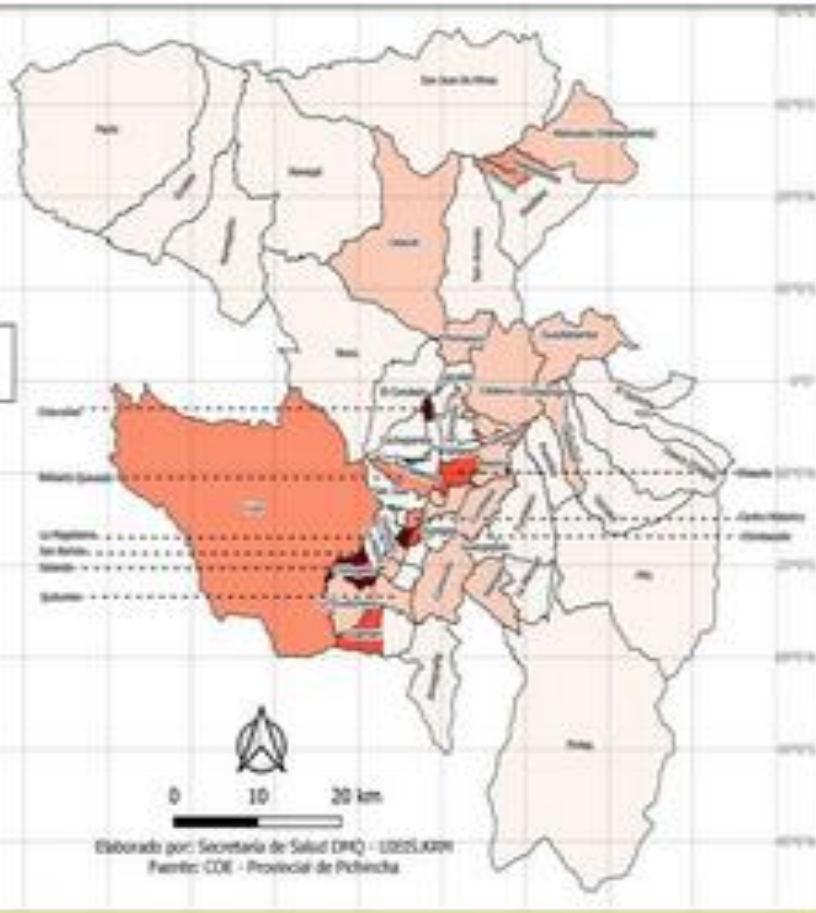
Tasa de casos confirmados de COVID-19 por cada 1.000 habitantes del Distrito Metropolitano de Quito (1701), Ecuador.

11 de noviembre de 2020  
(Semana Epidemiológica Nro.45)

□ Límite parroquial (urbano y rural)

Tasa (x1.000 hab.)

- 4 - 16
- 16 - 28
- 28 - 40
- 40 - 52
- 52 - 64
- 64 - 76



## MESA DE DATOS (desde 31 de agosto)

- Manejo unificado de la información
- Reportes epidemiológicos semanales
- Análisis espacial de la pandemia
- Plataforma de gestión de datos
- Entrega base de datos del MSP



## COMITÉ CIENTÍFICO (desde 15 agosto)

- Asesorar a la Secretaría de Salud del DMQ para la toma de decisiones basadas en evidencia.
- Aportar con medidas y estrategias de respuesta frente a la Pandemia de COVID-19.
- Supervisar la implementación de las actividades aprobadas previamente por este órgano consultivo.



## CALCULADORA DE RIESGO (desde 30 septiembre)

<https://pam.quito.gob.ec/PAM/Formularios/CalculadoraRiesgoCovid19.asp>



## TESTEO MASIVO

- Estudio de seroprevalencia en 5 parroquias priorizadas / 70 barrios. TOTAL 1.560 personas
- Ejecución del 4 al 7 de enero

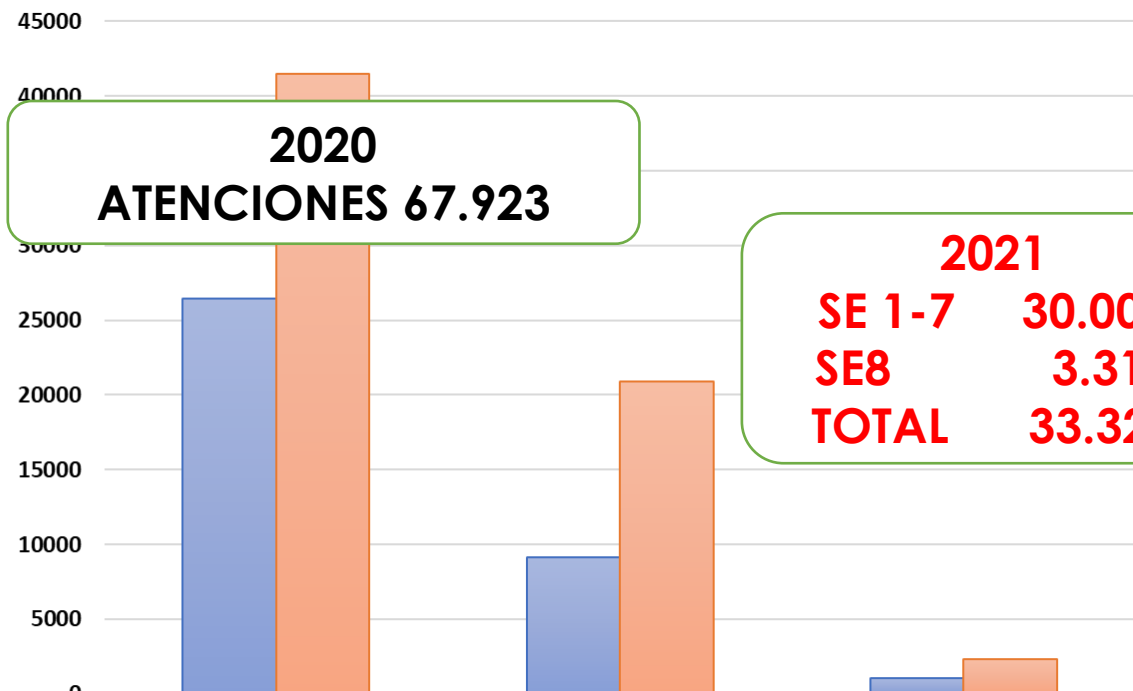
# EQUIPO DE PROFESIONALES

Brigadas fijas **12**  
 Brigadas móviles **34**

## PRESTACIONAL



ATENCIONES EN BRIGADAS FIJAS Y MÓVILES



	2020	ENERO SE 1-7	SE 8
BRIGADAS FIJAS	26473	9107	1021
BRIGADAS MÓVILES	41450	20899	2298

**2021**  
 SE 1-7 **30.006**  
 SE8 **3.319**  
 TOTAL **33.325**

**TOTAL**  
**101.248**

## PRESTACIONAL



**Pruebas PCR PUCE**

**19.343**

**Total pruebas de diagnóstico realizadas**

**112.000**

**Positividad**

**19.8%**

**Diciembre**  
**100 camas**  
**28% ocupación**  
**14 días estada promedio**

**Febrero/21**  
**100 camas**  
**27% ocupación**  
**12 días estada promedio**

# ATENCIONES DE SALUD

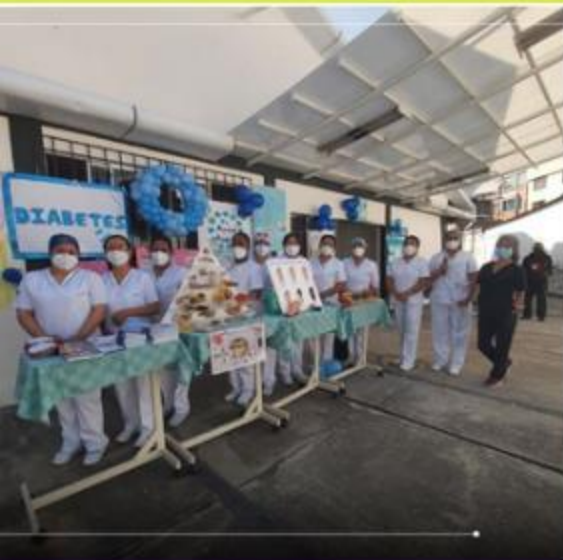
**50.522  
ATENCIONES  
2020**

**2021  
796 ATENCIONES  
(22-26 febrero/21)**

## ATENCIONES EN SALUD MENTAL DEL 22 AL 26 DE FEBRERO DE 2021

INSTANCIA	INTERVENCIONES	NÚMERO DE ATENCIONES	PRIMERA VEZ	SUBSECUENTE	1 a 4 años		5 a 9 años		10 a 14 años		15 a 19 años		20 a 49 años		50 a 64 años		65 años y mas	
					Hombre	Mujer	Hombre	Mujer	Hombre	Mujeres	Hombre	Mujer	Hombre	Mujer	Hombre	Mujer	Hombre	Mujer
UNIDAD METROPOLITANA NORTE	Procesos terapéuticos	82	18	64			2	1	1	1	2	2	10	37	4	20	0	2
UNIDAD METROPOLITANA CENTRO		91	16	75			1	1	0	7	4	14	10	22	3	18	4	7
UNIDAD METROPOLITANA SUR		43	6	37	1		1	1	1	4	3	4	3	16	1	2	0	6
Total		216	40	176	1		4	3	2	12	9	20	23	75	8	40	4	15
INSTANCIA	INTERVENCIONES	NÚMERO DE ATENCIONES	PRIMERA VEZ	SUBSECUENTES	1 a 4 años		5 a 9 años		10 a 14 años		15 a 19 años		20 a 49 años		50 a 64 años		65 años y mas	
					Hombre	Mujer	Hombre	Mujer	Hombre	Mujeres	Hombre	Mujer	Hombre	Mujer	Hombre	Mujer	Hombre	Mujer
Componente de Salud Mental	Derivaciones	7	7				1			3	1		2					
	Taller de manejo de descarga emocional a padres de familia de la UEM Humberto Mata Martínez.	47	47									17	30					
	Capacitación a estudiantes de la Católica sobre: Prácticas Preprofesionales II, estudiantes, SS - MDMQ	55	55									20	35					
Total		109	109				1			3	1		37	67				
INSTANCIA	INTERVENCIONES	NÚMERO DE ATENCIONES	PRIMERA VEZ	SUBSECUENTES	1 a 4 años		5 a 9 años		10 a 14 años		15 a 19 años		20 a 49 años		50 a 64 años		65 años y mas	
					Hombre	Mujer	Hombre	Mujer	Hombre	Mujeres	Hombre	Mujer	Hombre	Mujer	Hombre	Mujer	Hombre	Mujer
SIPAQ	Prevención Universal	258	258	0							2	1	63	122	24	40	3	3
	Prevención Selectiva	67	47	20							1	23	4	27	1	8	1	2
	Prevención Indicada	146	12	134					6	14	9	15	22	59	9	11	1	0
Total		471	317	154					6	14	12	39	89	208	34	59	5	5

# PROTECCIÓN SOCIAL / COMUNICACIONAL



- 1 Gestión de donaciones
- 2 Acciones de promoción y prevención en Salud Mental
- 3 Caravanas de promoción y educomunicación
- 4 Mercados seguros (Capacitación y control de bioseguridad)
- 5 Alimentación saludable (Capacitación líderes comunitarios)

**USO DE PROTECTORES FACIALES DONADOS POR CARE - PERSONAL DE SALUD DE LA ZONAL QUITUMBRE. 26/11/2020**



Quito recibe apoyo internacional de Vital Strategies y Bloomberg Philanthropies para la lucha contra la epidemia



# Comunicación Comunitaria y Promoción de la Salud Caravana Quito Saludable contra COVID:

**65** barrios / **17** parroquias rurales = **82** caravanas realizadas

## CARAVANAS DE PREVENCIÓN Y PROMOCIÓN DE LA SALUD



Explicación de  
lavado de manos



Triángulo de la  
vida



Toma de pruebas  
a sintomáticos



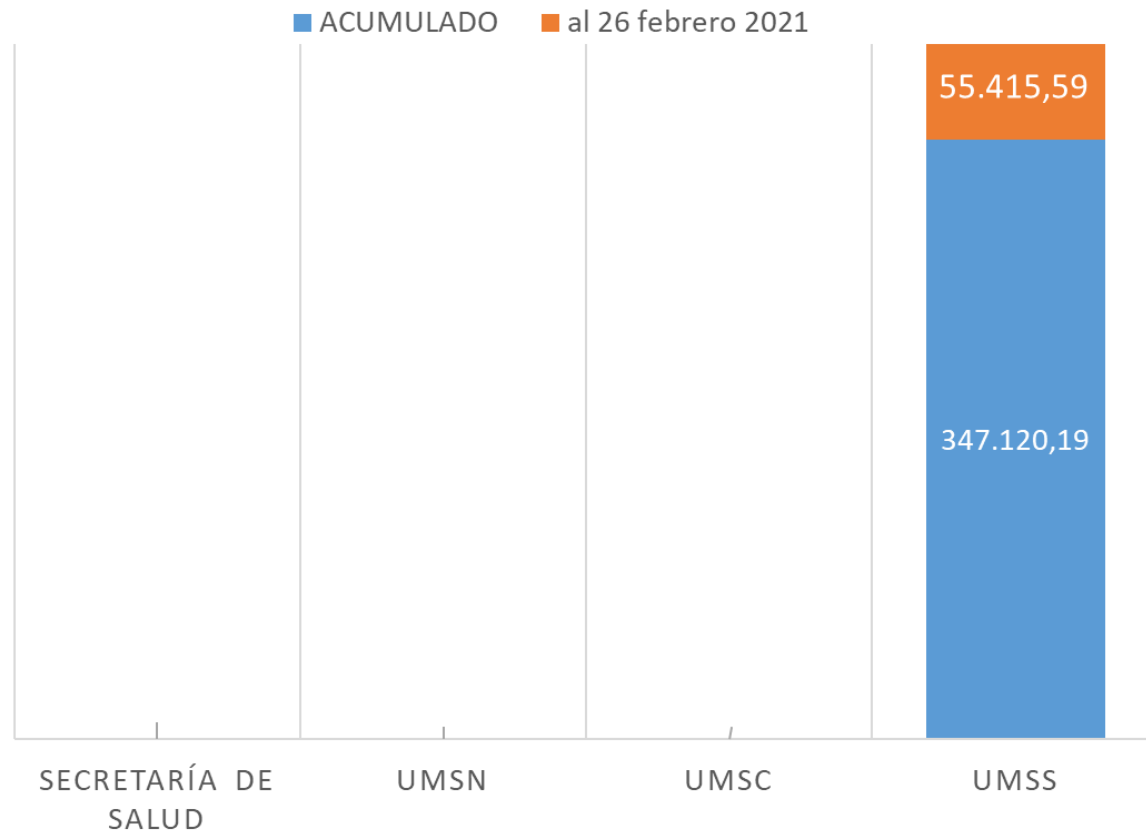
Actividades  
lúdicas



# 2020 CONTRATACIONES POR EMERGENCIA

8'104.703,36

## CONTRATACIONES EN EMERGENCIA SANITARIA 2021



## 2020 DONACIÓN EN EMERGENCIA

30 ENTIDADES DONANTES  
(medicamentos, insumos médicos,  
pruebas rápidas)

**\$ 1'007.032,10**

**Entregado \$ 615.793,24 (61,15%)**