



0371  
Trescientos setenta  
y uno

Venezuela y Chile, Palacio Municipal

PBX: 395 2300

[www.quito.gob.ec](http://www.quito.gob.ec)

**Quini**  
*grande otra vez*

**ASENTAMIENTO HUMANO DE HECHO Y  
CONSOLIDADO DE INTERÉS SOCIAL  
DENOMINADO:  
“EL MIRADOR”**

**PRIORIZACIÓN GRUPO 3- POSICIÓN 44**

**quino**

0369  
Trescientos  
sesenta y  
nueve



# ASENTAMIENTO HUMANO DE HECHO Y CONSOLIDADO DE INTERÉS SOCIAL DENOMINADO:

## BARRIO "EL MIRADOR"

ADMINISTRACIÓN ZONAL: CALDERÓN - PARROQUIA: CALDERÓN

### INFORMACIÓN DEL ASENTAMIENTO – PRIORIZACIÓN GRUPO 3 – POSICIÓN 44

|                                     |  |                            |                     |
|-------------------------------------|--|----------------------------|---------------------|
| ANOS DE ASENTAMIENTO (INICIO)       | 7 Años   | CONSOLIDACIÓN ACTUAL:      | 41.18%              |
| ANOS DE ASENTAMIENTO (ACTUAL):      | 9 Años   | POBLACIÓN BENEFICIADA:     | 68 Hab.             |
| NÚMERO DE LOTES:                    | 17   | AS(A1003-35)               |                     |
| ZONIFICACIÓN ACTUAL:                |  | 1000 m2                    |                     |
| LOTE MÍNIMO:                        |  | (A) Aislada                |                     |
| FORMA DE OCUPACIÓN DEL SUELO:       |  | (RUJ) Residencial Urbano 1 |                     |
| USO PRINCIPAL:                      |  | (SU) Suelo Urbano          |                     |
| CLASIFICACIÓN DEL SUELO:            |  |                            |                     |
| INFORMES DE RIESGOS:                | <ul style="list-style-type: none"> <li>Informe N°243-AT-DMGR-2017 de fecha 15 de noviembre de 2017: "Riesgo por movimientos en masa: el asentamiento presenta un nivel de Riesgo Bajo Mitigable frente a esta amenaza, especialmente respecto a erosión del suelo que conforma la calle de tierra afirmada durante lluvias intensas."</li> <li>Ratificación Oficio Nro. GADDDMO-S65G-DMGR-2020-0276-Of de fecha 27 de abril de 2020: "Considerando que la calificación del riesgo frente a movimientos en masa es aquella que debe ser considerada en los procesos de legalización o regularización de la tenencia de tierra, la Dirección Metropolitana de Gestión de Riesgos se ratifica en la calificación del nivel del riesgo frente a movimientos en masa, indicando que el AHHC "El Mirador presenta un Riesgo Bajo Mitigable para la totalidad de los lotes."</li> </ul> |                            |                     |
| Área Útil de Lotes:                 | 3.754,46   | m2                         | Derechos y Acciones |
| Área verde y de equipamiento:       | 679,78   | m2                         |                     |
| Área de vías:                       | 511,73   | m2                         |                     |
| Área bruta del terreno (Área Total) | 4.945,97   | m2                         | UJERB-AZGA          |



| Obras de Infraestructura Existentes: | Obras Civiles Ejecutadas: |
|--------------------------------------|---------------------------|
| Agua Potable                         | Calzada                   |
| Alcantarillado                       | Aceras                    |
| Energía Eléctrica                    | Bordillos                 |
| 30 %                                 | 0%                        |
| 30 %                                 | N/A                       |
| 30 %                                 | N/A                       |

**quito**  
grande esta vez

0368  
Trescientos  
sesenta y  
ocho

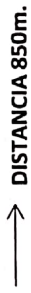


**ASENTAMIENTO HUMANO DE HECHO Y CONSOLIDADO DE INTERÉS SOCIAL DENOMINADO:**

**BARRIO "EL MIRADOR"**

ADMINISTRACIÓN ZONAL: CALDERÓN - PARROQUIA: CALDERÓN

**ÁREAS VERDES CERCANAS AL ASENTAMIENTO**

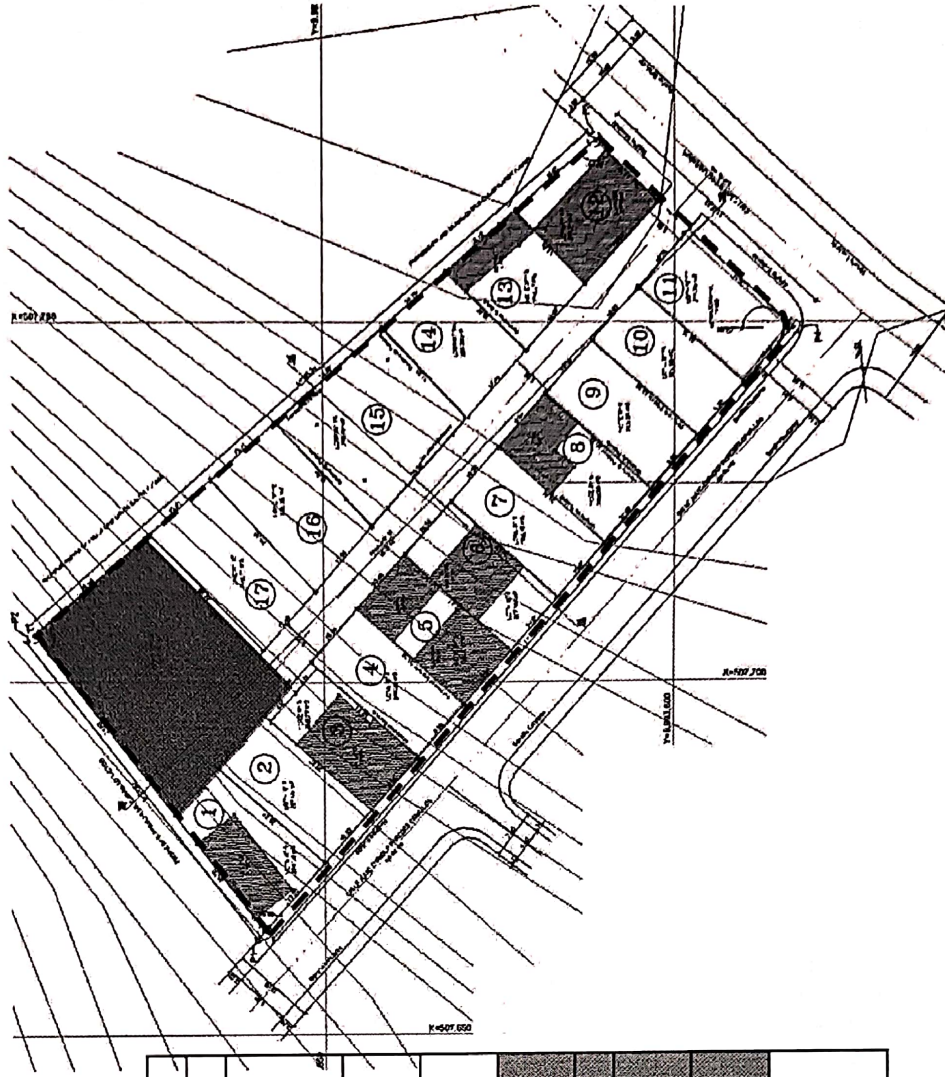




**ASENTAMIENTO HUMANO DE HECHO Y CONSOLIDADO DE INTERÉS SOCIAL DENOMINADO:  
BARRIO "EL MIRADOR"**

ADMINISTRACIÓN ZONAL: CALDERÓN- PARROQUIA: CALDERÓN

## CAMBIO DE ZONIFICACIÓN



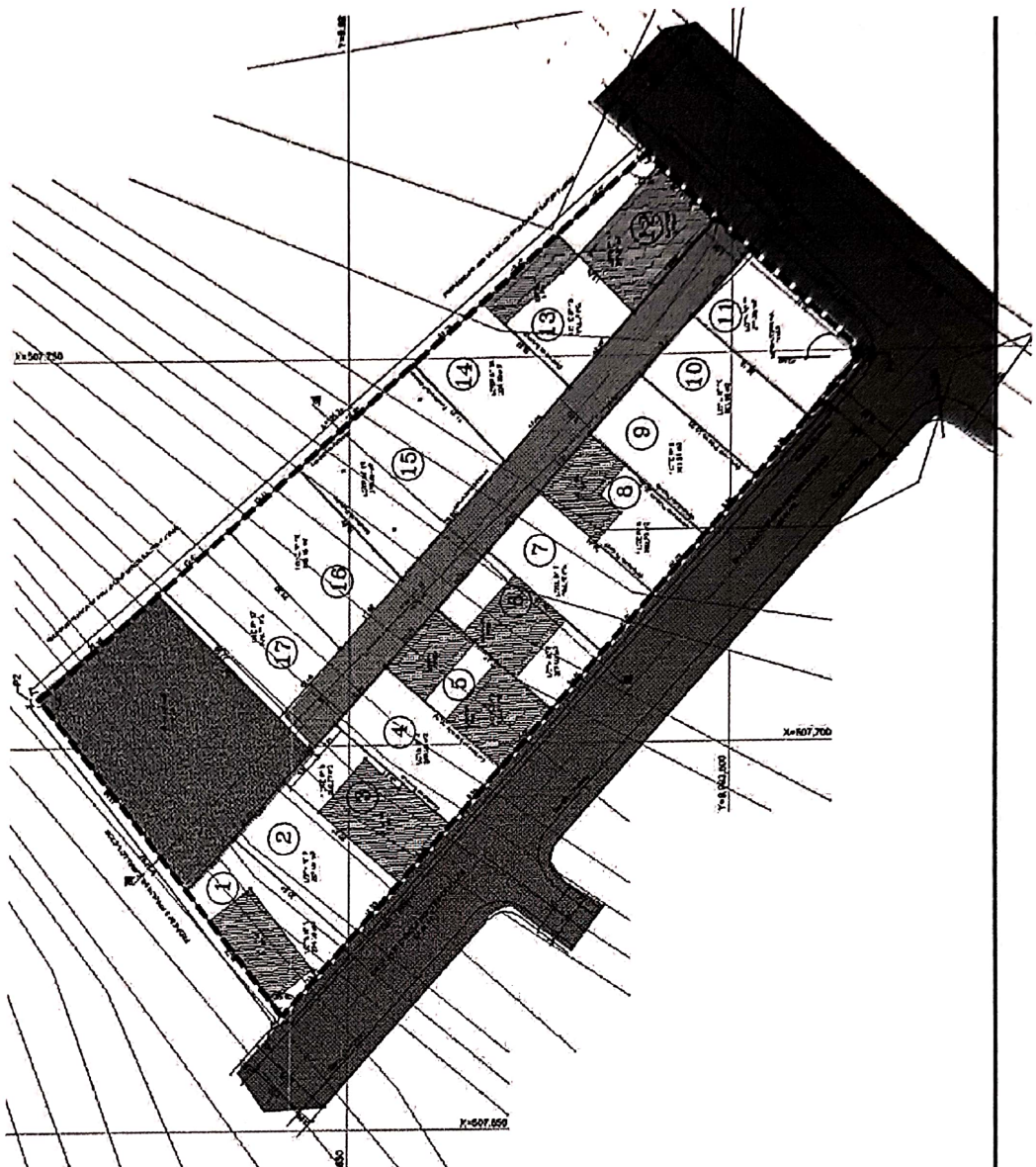
|                                    |                             |                     |                            |
|------------------------------------|-----------------------------|---------------------|----------------------------|
| Zonificación:                      | A9(A1003-35)                |                     |                            |
| Lote mínimo:                       | 1000 m <sup>2</sup>         |                     |                            |
| Forma de ocupación del suelo:      | (A) Aislada                 |                     |                            |
| Uso de suelo:                      | (RU1) Residencial Urbano 1  |                     |                            |
| Clasificación del suelo:           | (SU) Suelo Urbano           |                     |                            |
| Cambio de zonificación:            | APLICA (SI - NO)            | Zonificación:       | D3(D203-80)                |
|                                    | SI                          | Lote mínimo:        | 200 m <sup>2</sup>         |
|                                    |                             | Forma de Ocupación: | (D) Sobre línea de fábrica |
| Uso del suelo:                     | (RU2) Residencial Urbano 2) |                     |                            |
| Cambio de clasificación del suelo: | NO                          | (SU) Suelo Urbano   |                            |

ASENTAMIENTO HUMANO DE HECHO Y CONSOLIDADO DE INTERÉS SOCIAL DENOMINADO:

BARRIO "EL MIRADOR"

ADMINISTRACIÓN ZONAL: CALDERÓN- PARROQUIA: CALDERÓN

PLANO DEL ASENTAMIENTO



MACRO-LOTE

CALLE JULIO ENRIQUE PAREDES  
CALLE SAN ISIDRO

AREA VERDE

VIAS Y PASAJES INTERNOS

**quino**  
*grande como un rey*

0365  
Trescientos  
Seventy and  
Five



**ASENTAMIENTO HUMANO DE HECHO Y CONSOLIDADO DE INTERÉS SOCIAL DENOMINADO:**

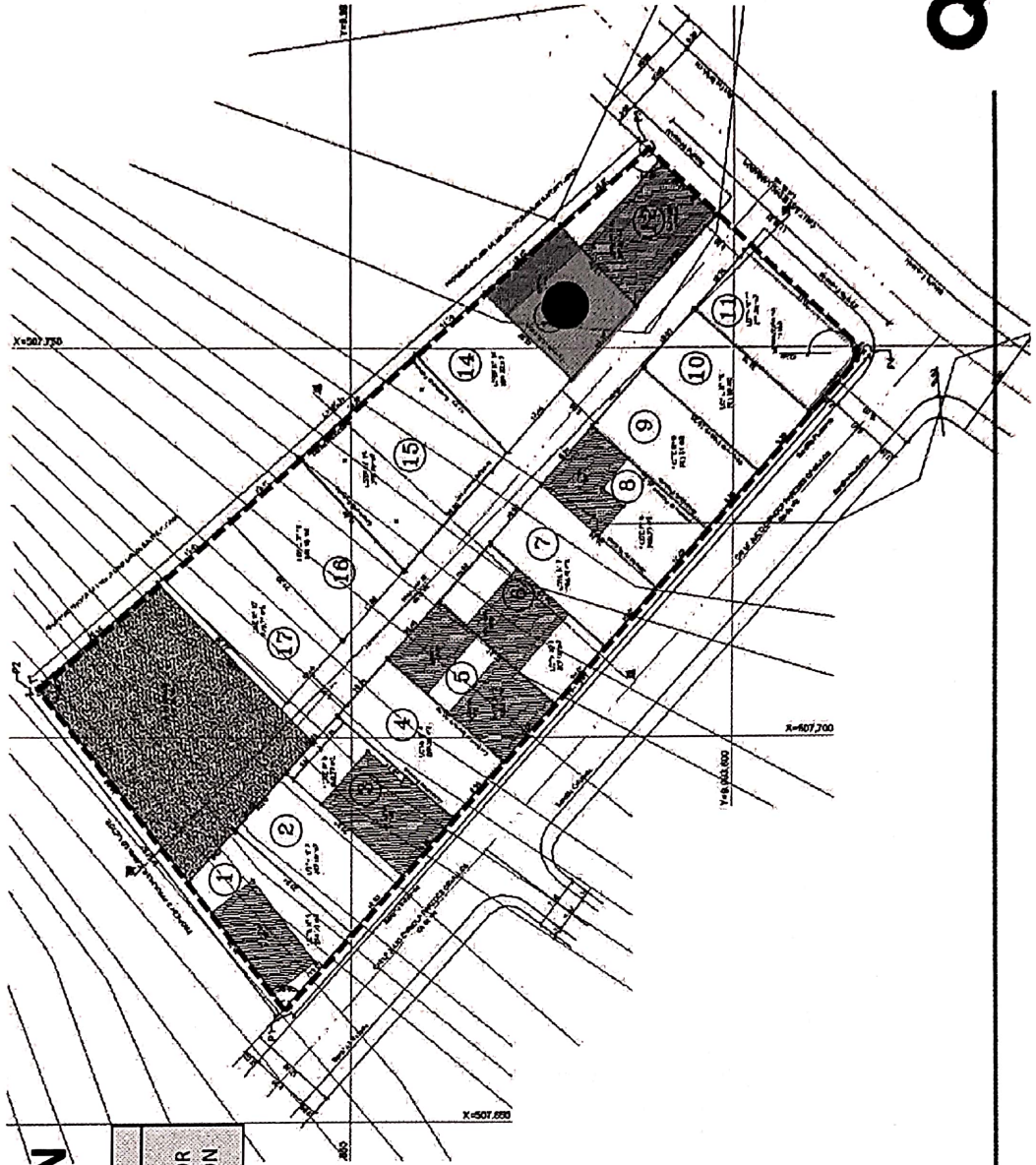
**BARRIO "EL MIRADOR"**

ADMINISTRACIÓN ZONAL: CALDERÓN- PARROQUIA: CALDERÓN

**SI EXISTEN LOTES POR EXCEPCIÓN**

| LOTE N° | ÁREA m <sup>2</sup> |
|---------|---------------------|
| 1       | 224,30              |
| 2       | 203,59              |
| 3       | 202,72              |
| 4       | 203,26              |
| 5       | 203,01              |
| 6       | 202,92              |
| 7       | 202,75              |
| 8       | 202,23              |
| 9       | 201,31              |
| 10      | 201,96              |
| 11      | 211,35              |
| 12      | 203,91              |
| 13      | 193,47              |
| 14      | 201,00              |
| 15      | 376,79              |
| 16      | 249,18              |
| 17      | 270,71              |

| LEYENDA             |
|---------------------|
| 1                   |
| LOTES POR EXCEPCIÓN |





ASENTAMIENTO HUMANO DE HECHO Y CONSOLIDADO DE INTERÉS SOCIAL DENOMINADO:  
**BARRIO "EL MIRADOR"**

ADMINISTRACIÓN ZONAL: CALDERÓN- PARROQUIA: CALDERÓN

PLAN METROPOLITANO DE ORDENAMIENTO TERRITORIAL/ POMT



**(RU1) Residencial Urbano 1**

- Correos
- Lotiz
- USO\_RUO\_UI
- Área pública
- Equipamiento
- Reserva Urbana 1
- Reserva Urbana 2
- Reserva Urbana 3
- Reserva Urbana 4
- Reserva Urbana 5
- Reserva Urbana 6
- Reserva Urbana 7
- Reserva Urbana 8
- Reserva Urbana 9
- Reserva Urbana 10
- Reserva Urbana 11
- Reserva Urbana 12
- Reserva Urbana 13
- Reserva Urbana 14
- Reserva Urbana 15
- Reserva Urbana 16
- Reserva Urbana 17
- Reserva Urbana 18
- Reserva Urbana 19
- Reserva Urbana 20
- Reserva Urbana 21
- Reserva Urbana 22
- Reserva Urbana 23
- Reserva Urbana 24
- Reserva Urbana 25
- Reserva Urbana 26
- Reserva Urbana 27
- Reserva Urbana 28
- Reserva Urbana 29
- Reserva Urbana 30
- Reserva Urbana 31
- Reserva Urbana 32
- Reserva Urbana 33
- Reserva Urbana 34
- Reserva Urbana 35
- Reserva Urbana 36
- Reserva Urbana 37
- Reserva Urbana 38
- Reserva Urbana 39
- Reserva Urbana 40
- Reserva Urbana 41
- Reserva Urbana 42
- Reserva Urbana 43
- Reserva Urbana 44
- Reserva Urbana 45
- Reserva Urbana 46
- Reserva Urbana 47
- Reserva Urbana 48
- Reserva Urbana 49
- Reserva Urbana 50
- Reserva Urbana 51
- Reserva Urbana 52
- Reserva Urbana 53
- Reserva Urbana 54
- Reserva Urbana 55
- Reserva Urbana 56
- Reserva Urbana 57
- Reserva Urbana 58
- Reserva Urbana 59
- Reserva Urbana 60
- Reserva Urbana 61
- Reserva Urbana 62
- Reserva Urbana 63
- Reserva Urbana 64
- Reserva Urbana 65
- Reserva Urbana 66
- Reserva Urbana 67
- Reserva Urbana 68
- Reserva Urbana 69
- Reserva Urbana 70
- Reserva Urbana 71
- Reserva Urbana 72
- Reserva Urbana 73
- Reserva Urbana 74
- Reserva Urbana 75
- Reserva Urbana 76
- Reserva Urbana 77
- Reserva Urbana 78
- Reserva Urbana 79
- Reserva Urbana 80
- Reserva Urbana 81
- Reserva Urbana 82
- Reserva Urbana 83
- Reserva Urbana 84
- Reserva Urbana 85
- Reserva Urbana 86
- Reserva Urbana 87
- Reserva Urbana 88
- Reserva Urbana 89
- Reserva Urbana 90
- Reserva Urbana 91
- Reserva Urbana 92
- Reserva Urbana 93
- Reserva Urbana 94
- Reserva Urbana 95
- Reserva Urbana 96
- Reserva Urbana 97
- Reserva Urbana 98
- Reserva Urbana 99
- Reserva Urbana 100

