

Informe epidemiológico de COVID-19 del Distrito Metropolitano de Quito 11/01/2021



CASOS CONFIRMADOS



71.347

CASOS DESCARTADOS



190.242

CASOS CON SOSPECHA



27.078

MUESTRAS TOMADAS



288.667

PERSONAS FALLECIDAS



1.853

Adicionalmente, se registran **255** fallecidos probables y **127** con sospecha por COVID – 19.

Tasa de letalidad / letalidad Contexto

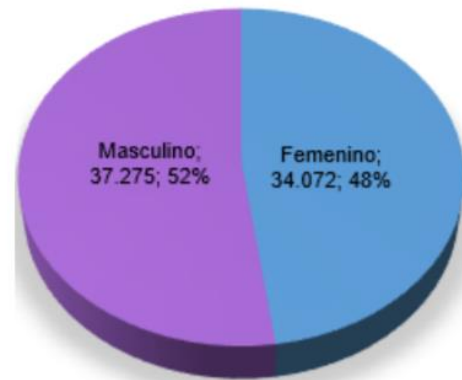
2.6

3.1

24,7 %
Tasa de
positividad

Positividad
Semanal 27%

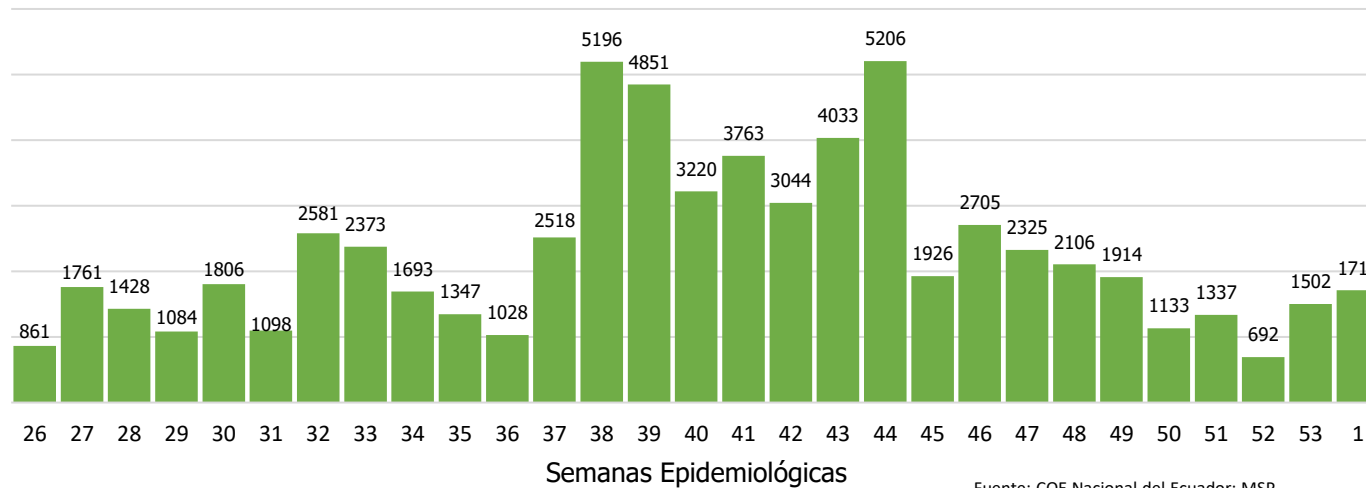
CASOS CONFIRMADOS POR GÉNERO



CASOS CONFIRMADOS POR GRUPO ETARIO



Incremento de casos confirmados por COVID-19, según semana epidemiológica, Quito



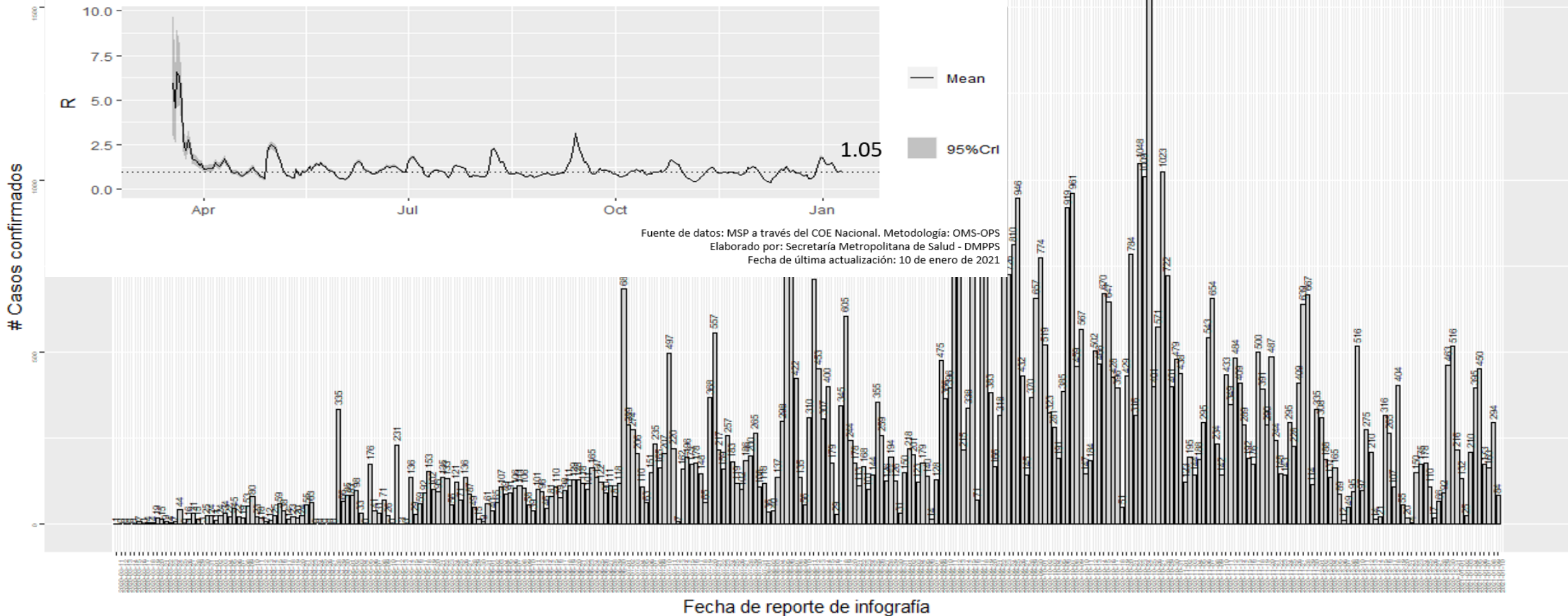
Fuente: COE Nacional del Ecuador; MSP
Elaborado por: Secretaría de Salud - DMPPS

COVID-19 (Reporte de casos - Incremento diario)

Cantón Quito, Ecuador

COVID-19 (Fluctuación del R_t , en base a la fecha del reporte de los datos)

Cantón Quito, Ecuador



Fuente: MSP a través del COE Nacional del Ecuador
Elaborado por: Secretaría de Salud - UIEIS
Fecha de actualización: 10 Jan 2021

Al 08 de enero de 2021

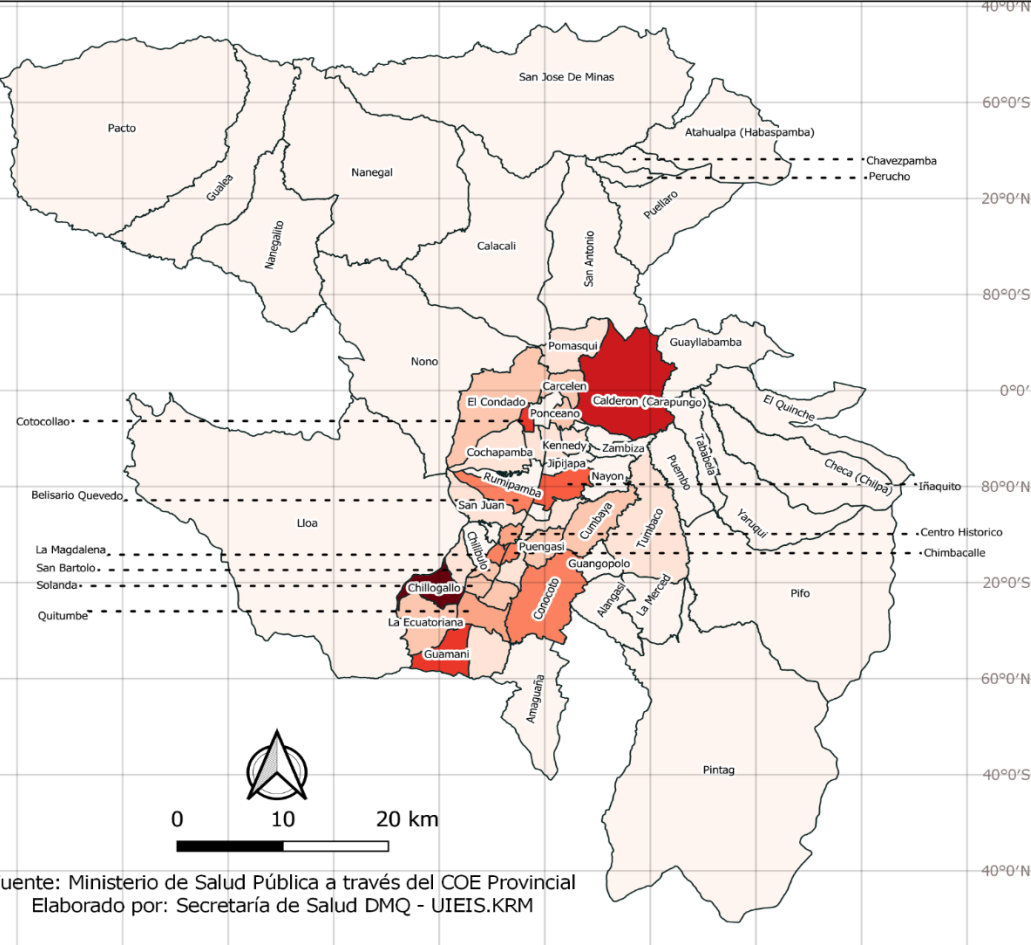
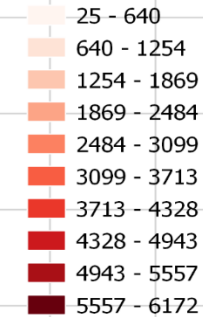


Casos confirmados de COVID-19 en el Distrito Metropolitano de Quito, Ecuador.

10 de enero de 2021
(Semana Epidemiológica Nro.2)

□ Límite parroquial (urbano y rural)

Casos confirmados

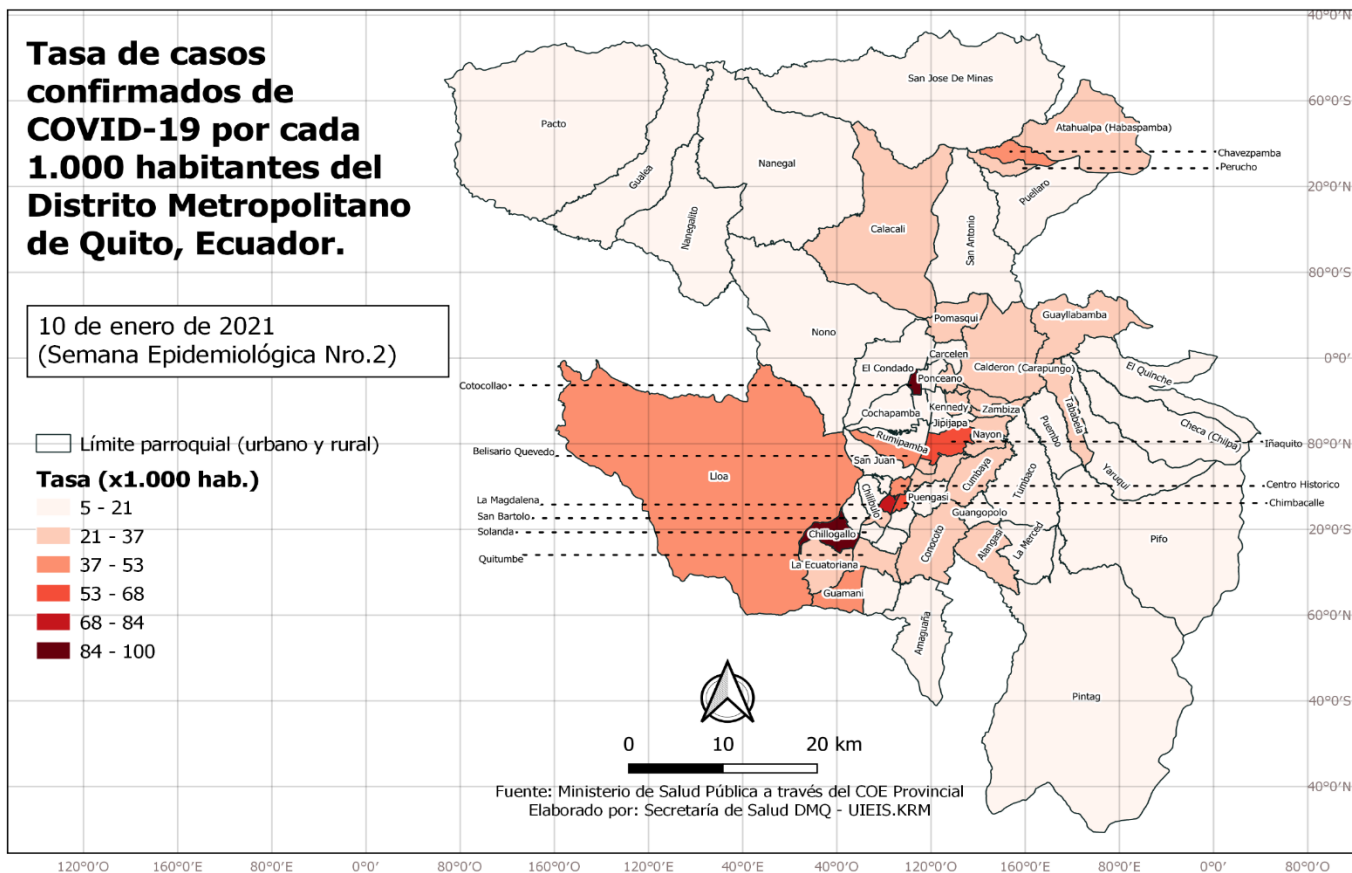


Fuente: Ministerio de Salud Pública a través del COE Provincial
Elaborado por: Secretaría de Salud DMQ - UIEIS.KRM

Nro.	Parroquias	Casos	%
1	Chillo Gallo	6172	8.65
2	Calderon (Carapungo)	4896	6.86
3	Guamani	4116	5.77
4	Cotocollao	3887	5.45
5	Iñaquito	3471	4.87
6	La Magdalena	3035	4.25
7	Conocoto	2972	4.17
8	Chimbacalle	2723	3.82
9	Belisario Quevedo	2678	3.75
10	Quitumbe	2460	3.45
11	Centro Historico	2250	3.15
12	Solanda	1833	2.57
13	San Bartolo	1642	2.3
14	La Ecuatoriana	1635	2.29
15	Puengasi	1400	1.96
16	Carcelen	1351	1.89
17	El Condado	1320	1.85
18	Cumbaya	1280	1.79
19	La Argelia	1271	1.78
20	Comité Del Pueblo	1257	1.76
21	Itchimbia	1219	1.71
22	Tumbaco	1202	1.69
23	San Isidro Del Inca	1105	1.55
24	Kennedy	1083	1.52
25	San Juan	1059	1.48

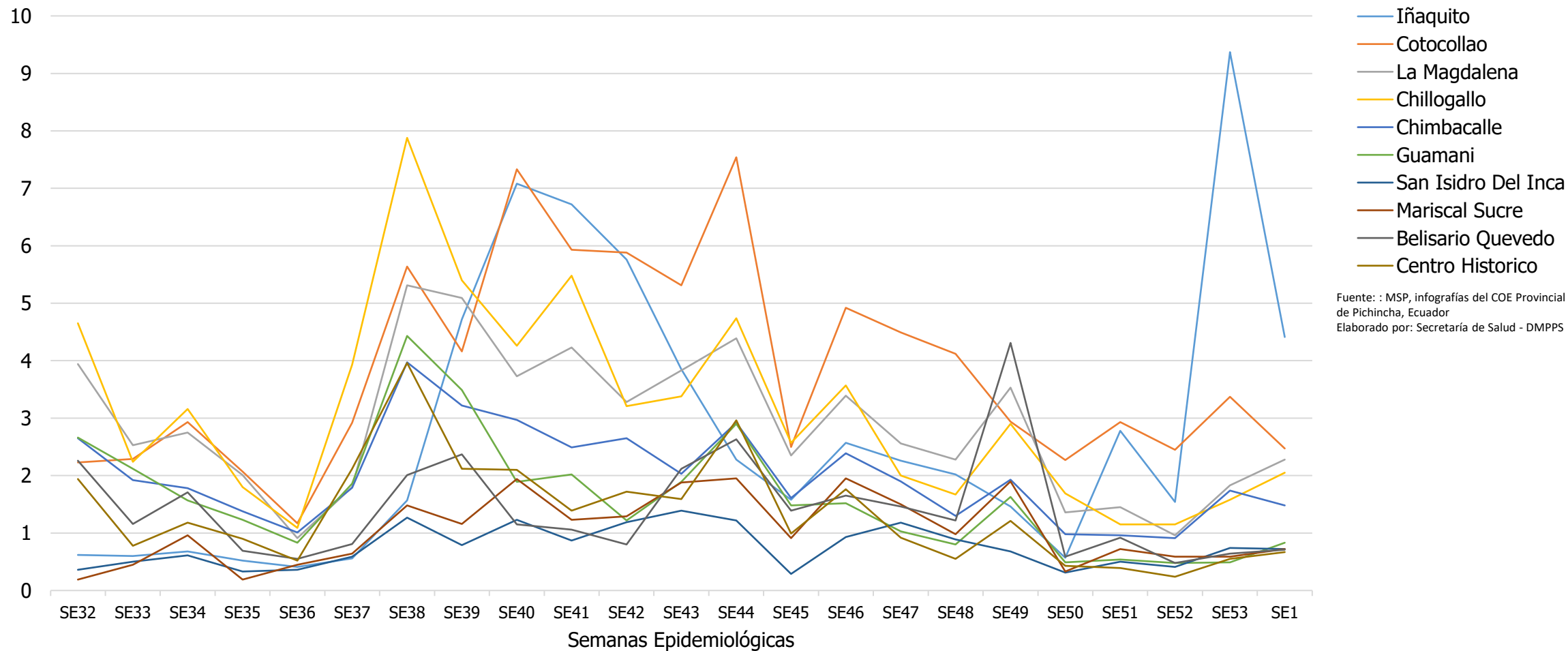
Tasa de Confirmados en el Distrito Metropolitano de Quito

25.80 x 1000 habitantes.



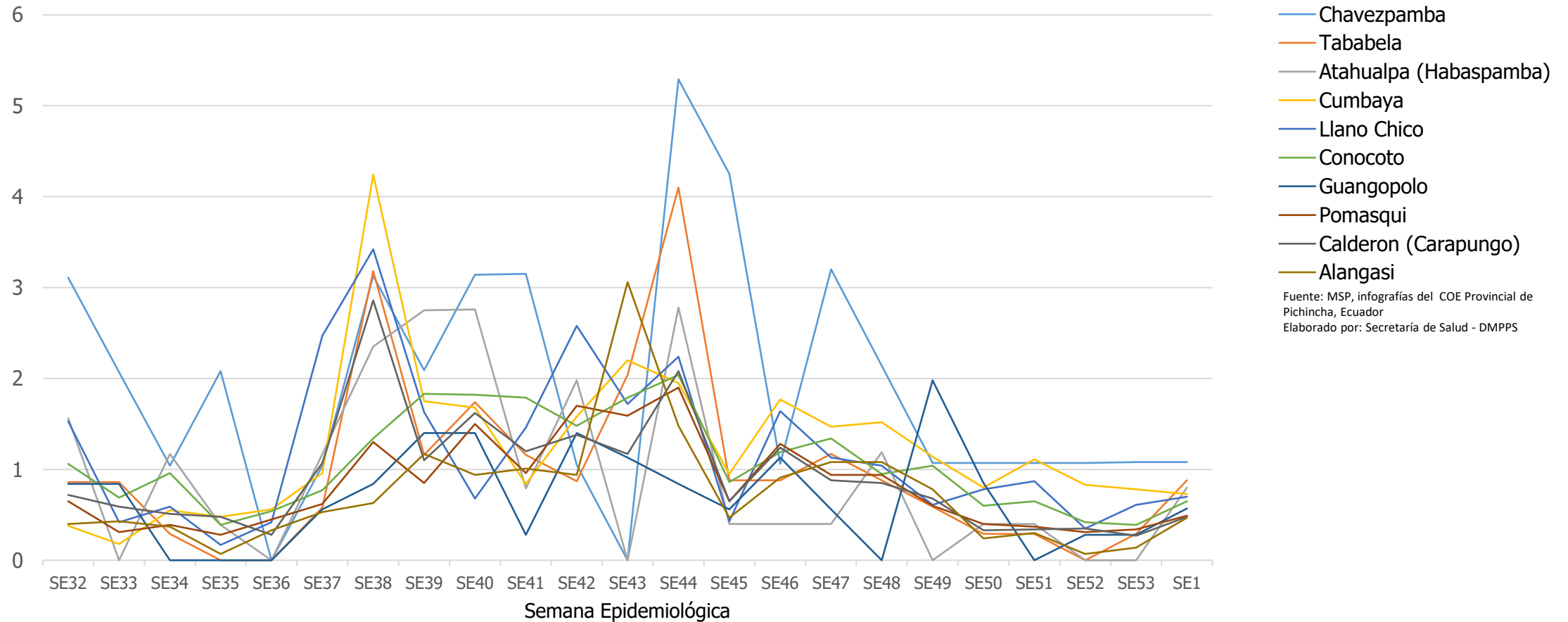
Nro.	Parroquias	Tasa (x 1000 hab.)
1	Cotacollao	100.25
2	Chilligallo	85.84
3	La Magdalena	81.33
4	Iñaquito	66.73
5	Chimbacalle	56.04
6	Chavezpamba	51.07
7	Guamani	48.4
8	Belisario Quevedo	45.45
9	Centro Historico	42.26
10	Lloa	37
11	Perucho	34.45
12	Llano Chico	33.49
13	Zambiza	33.06
14	Cumbaya	32.14
15	Mariscal Sucre	28.87
16	Conocoto	28.8
17	Tababela	28.6
18	Atahualpa (Habaspamba)	27.51
19	Itchimbia	27.48
20	Calderon (Carapungo)	25.54
21	Quitumbe	24.88
22	Guayllabamba	24.06
23	Nayon	23.87
24	Pomasqui	22.94
25	Comité Del Pueblo	22.02

Tasa de incidencia por 1000 hab., en el DMQ según parroquias urbanas (10 primeras)



Fuente: : MSP, infografías del COE Provincial de Pichincha, Ecuador
Elaborado por: Secretaría de Salud - DMPPS

Tasa de incidencia por 1000 habitantes en el DMQ según parroquias rurales (10 primeras)



Fuente: MSP, infografías del COE Provincial de Pichincha, Ecuador
Elaborado por: Secretaría de Salud - DMPPS

MINISTERIO DE
SALUD PÚBLICA



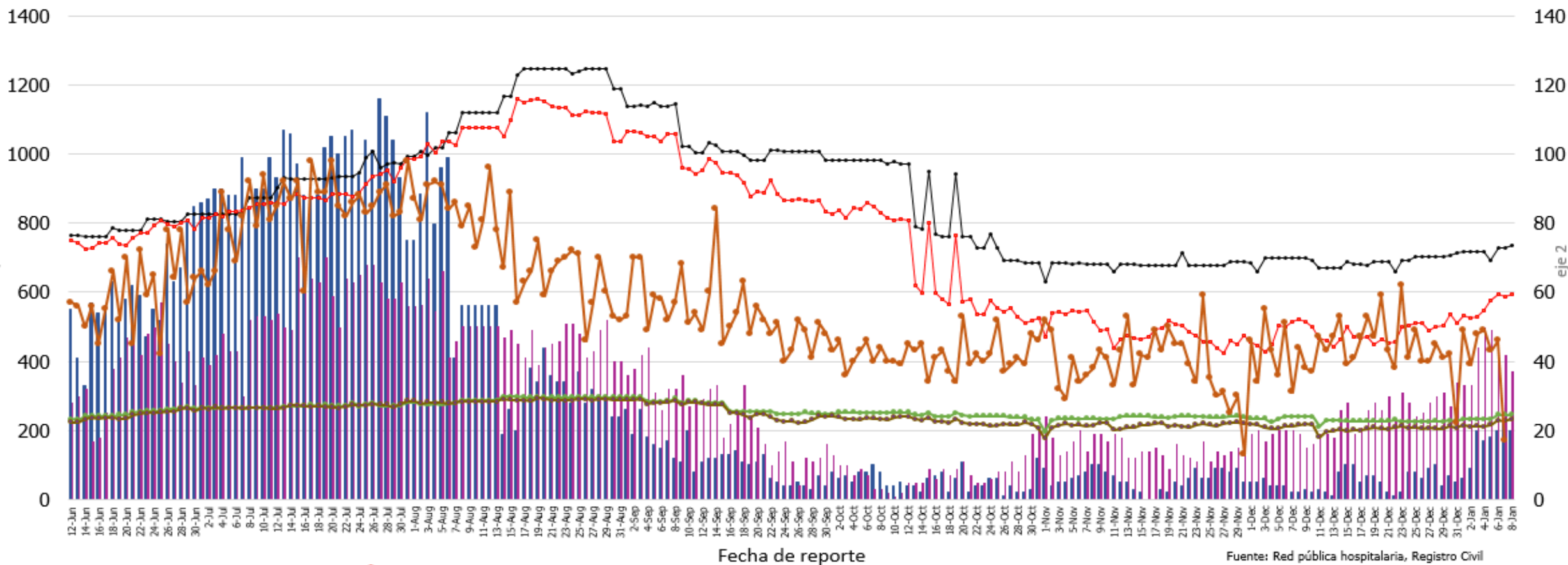
SITUACIÓN DE CAMAS HOSPITALARIAS DE COVID-19

11/01/2021



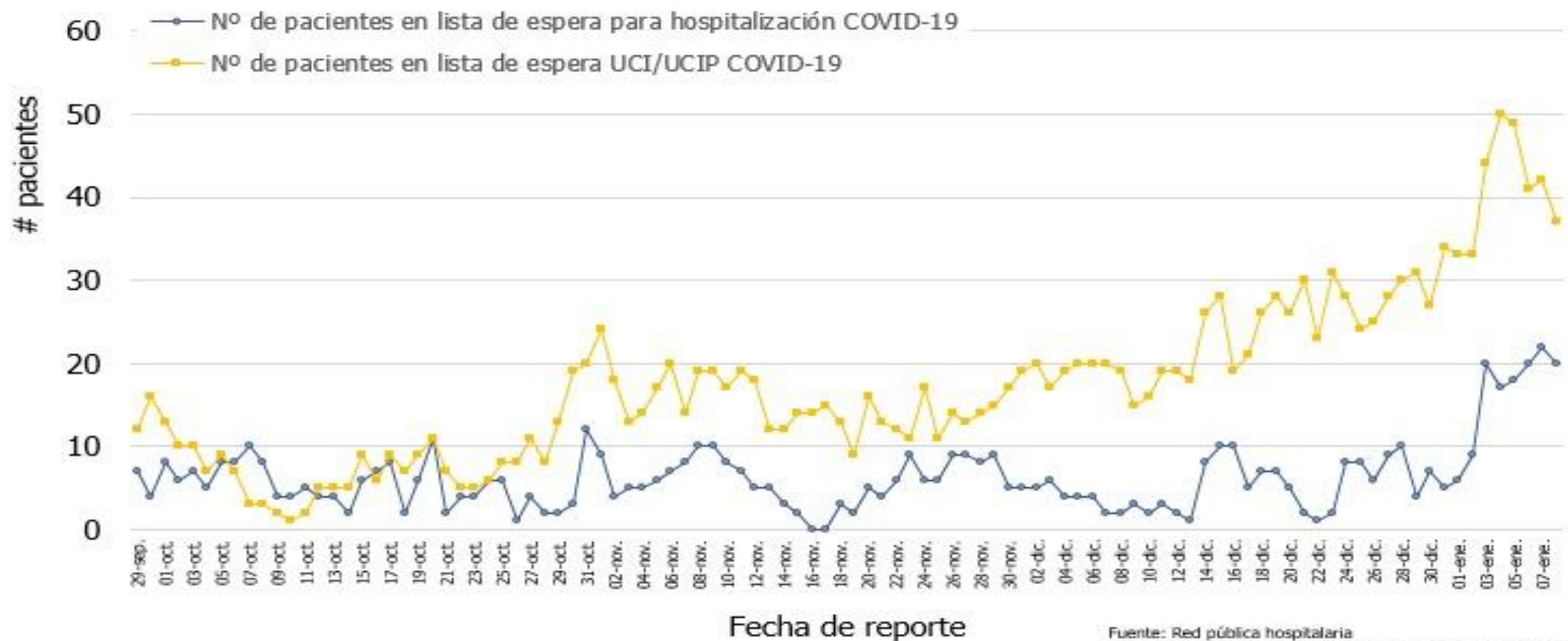
Ocupación de camas destinadas para COVID-19 y mortalidad en Quito

- Nº de pacientes en lista de espera para hospitalización COVID-19 (eje 2)
- Camas de hospitalización destinadas para COVID-19 (eje1)
- Dotación total de puestos UCI destinados COVID-19 (eje1)
- Muertes generales (eje 2)
- Nº de pacientes en lista de espera UCI/UCIP COVID-19 (eje 2)
- Camas de hospitalización ocupadas por COVID-19 (eje1)
- Puestos de UCI /UCIP ocupados por COVID-19 (eje1)



Fuente: Red pública hospitalaria, Registro Civil
 Elaborado por: Secretaría de Salud - DMPPS, Quito, Ecuador

Pacientes en espera por camas para hospitalización y/o UCI/UCIP destinadas para COVID-19, Quito, Ecuador

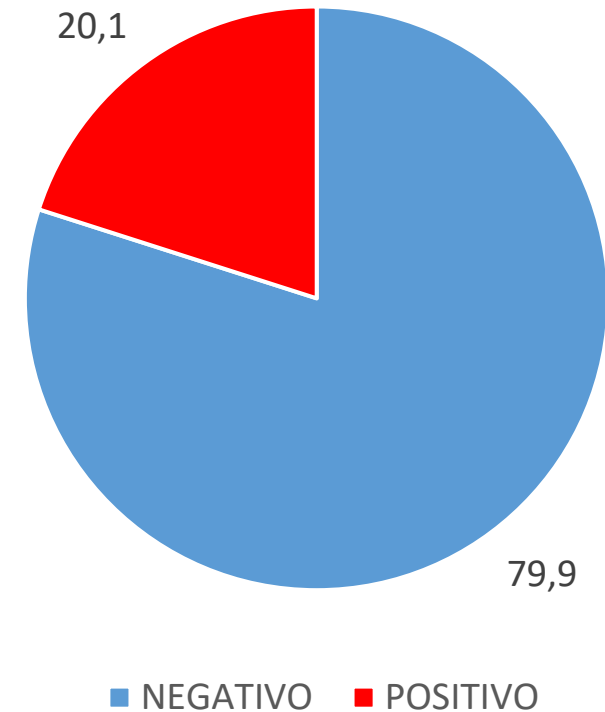


Fuente: Red pública hospitalaria
Elaborado por: Secretaría de Salud - DMPPS, Quito, Ecuador

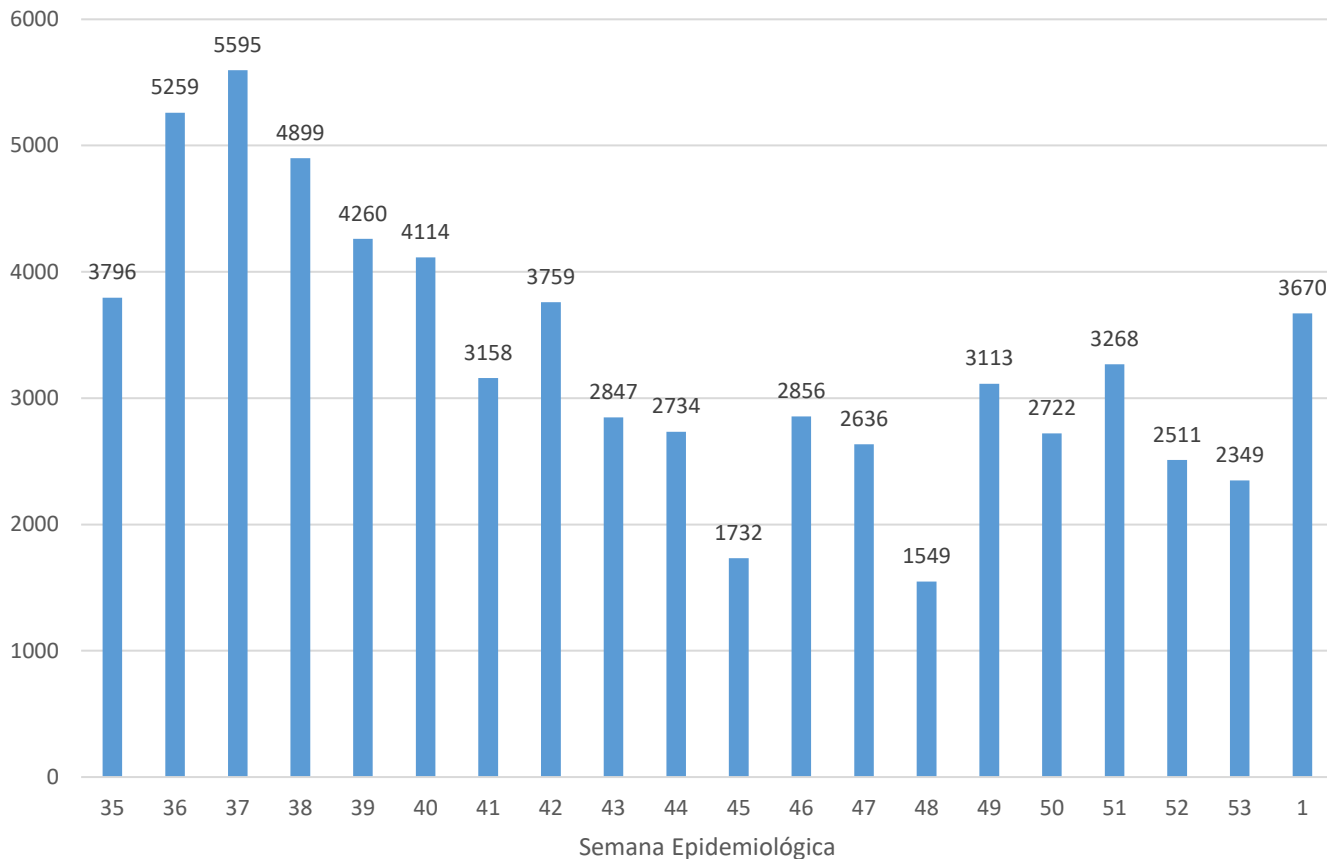
TOTAL DE ATENCIONES REALIZADAS EN PUNTOS FIJOS Y BRIGADAS MÓVILES
DESDE EL 22 DE JULIO

Lugar de Atención	Atenciones Realizadas	Porcentaje
BRIGADAS MOVILES	44188	61.7
TRIAJE CENTRO DE OPERACIONES IÑAQUITO	422	0.6
TRIAJE COLISEO CALDERON	5788	8.1
TRIAJE PARQUE DIVERSIDADES	3658	5.1
TRIAJE SAN DIEGO	17	0.0
TRIAJE UEM 9 DE OCTUBRE	3010	4.2
TRIAJE UEM CALDERON	883	1.2
TRIAJE UEM JULIO MORENO	3752	5.2
TRIAJE UEM QUITUMBE	5982	8.4
TRIAJE UEM SUCRE	3893	5.4
Total	71593	100.0

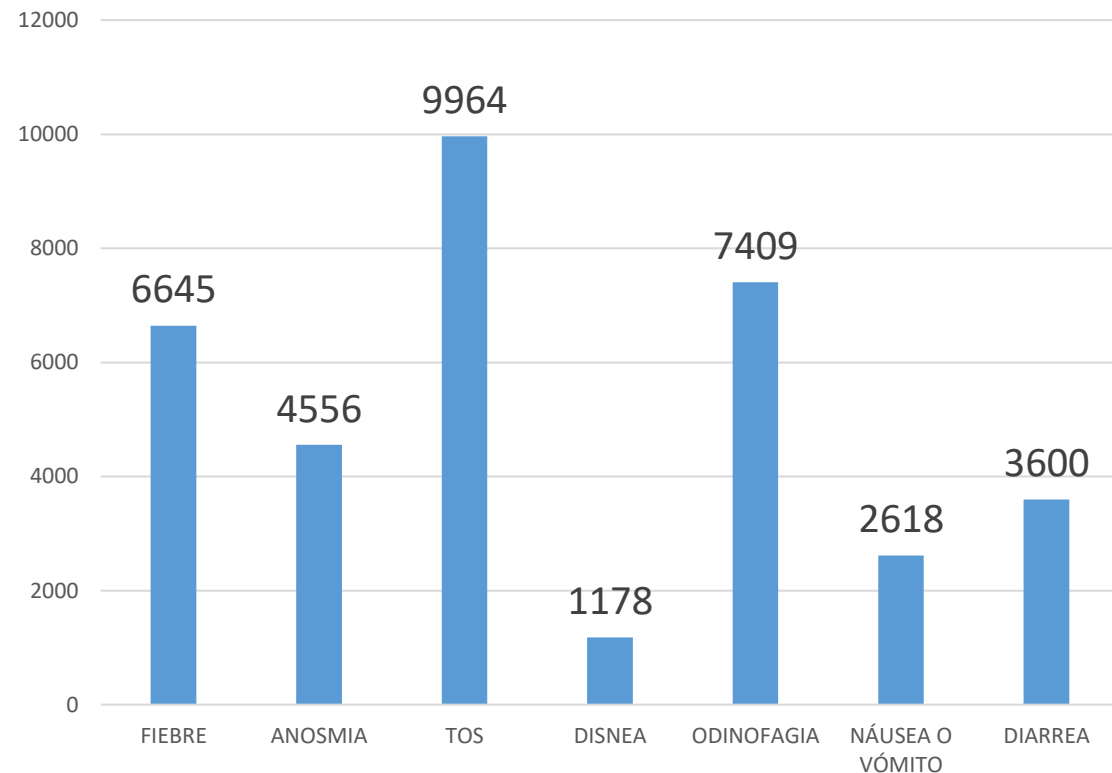
RESULTADOS DE PRUEBAS REALIZADAS EN BRIGADAS MÓVILES Y TRIAJES DESDE EL 22 JULIO



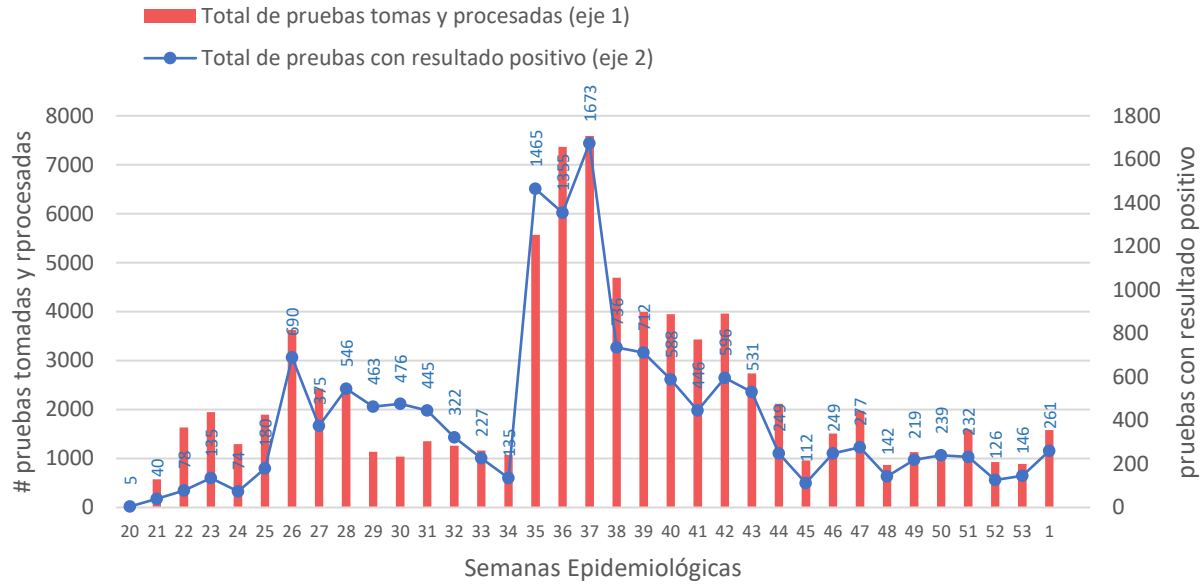
ATENCIÓNES REALIZADAS POR SEMANA EPIDEMIOLÓGICA EN PUNTOS FIJOS Y BRIGADAS MÓVILES



SINTOMATOLOGÍA PREVALENTE EN PACIENTES ATENDIDOS DESDE EL 22 DE JULIO DEL 2020

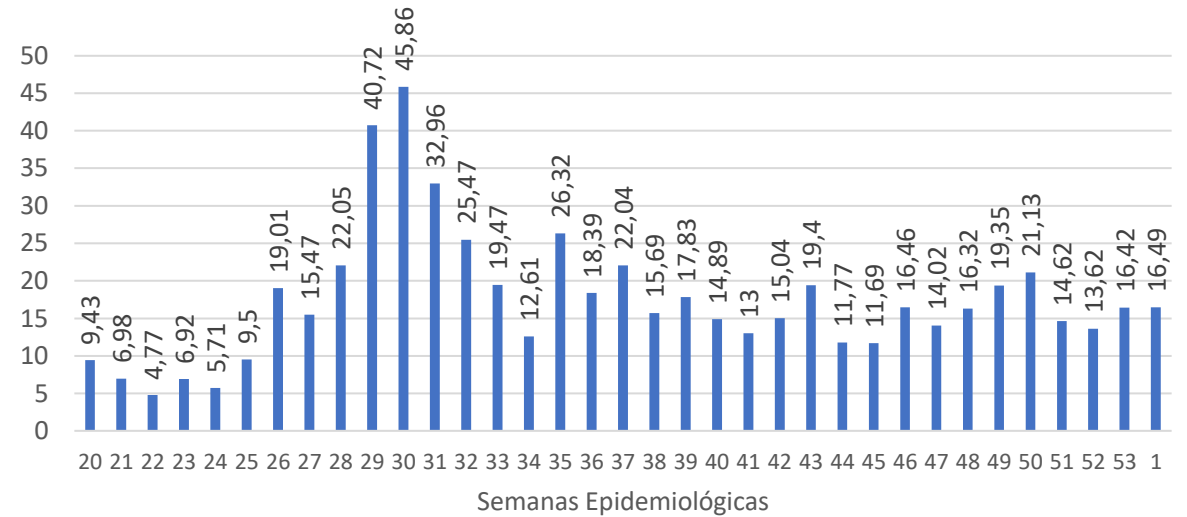


Pruebas para diagnóstico molecular de COVID-19 realizadas por el Municipio del Distrito Metropolitano de Quito (MDMQ)



Fuente: MDMQ a través de la Secretaría de Salud, Quito, Ecuador
Elaborado por: Secretaría de Salud - DMPPS

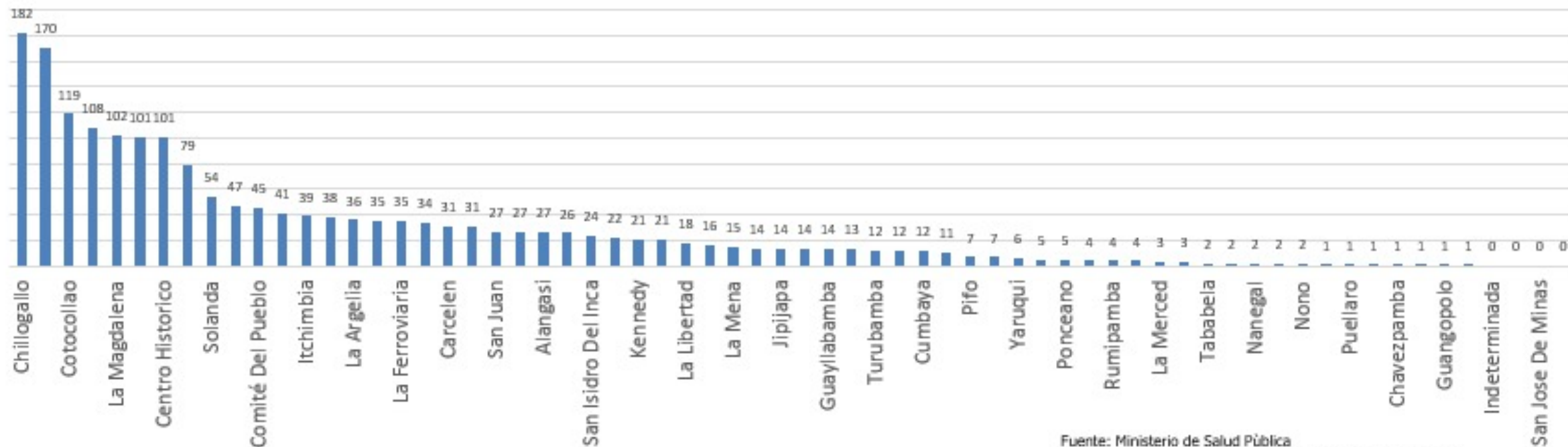
Porcentaje de positividad en las pruebas para diagnóstico molecular de COVID-19 realizadas por el MDMQ



Fuente: MDMQ a través de la Secretaría de Salud, Quito, Ecuador
Elaborado por: Secretaría de Salud - DMPPS

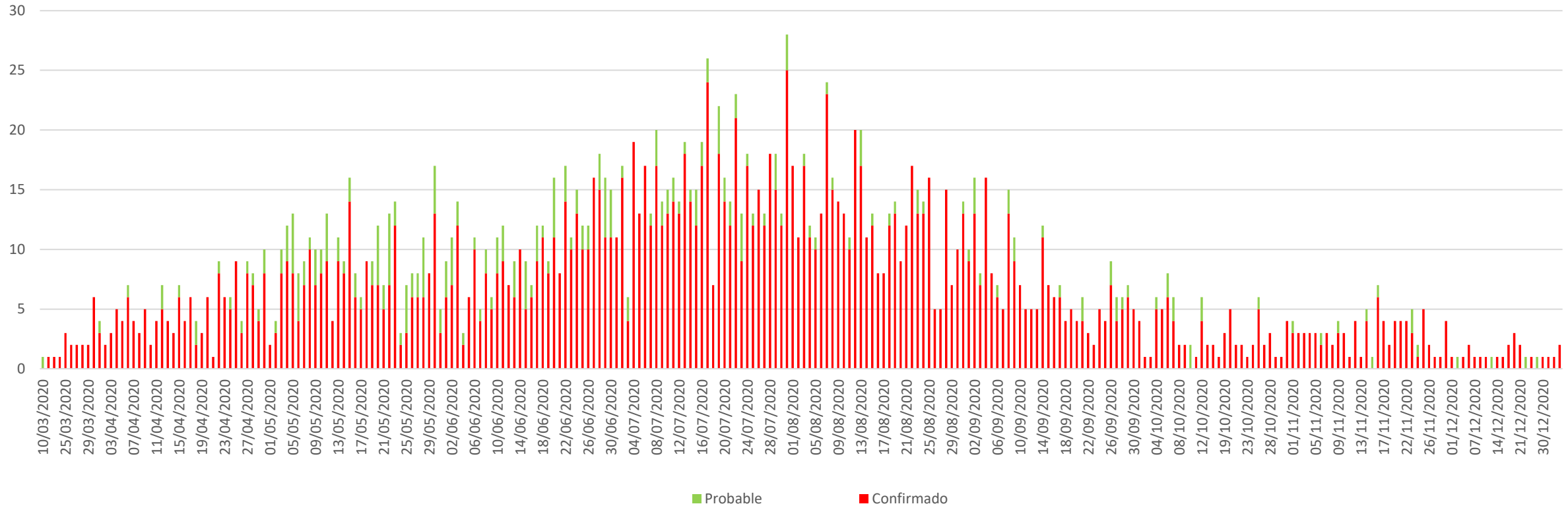


Personas fallecidas por COVID-19 en Quito por parroquia, Ecuador.



Fuente: Ministerio de Salud Pública
 Elaborado por: Secretaría de Salud - DMPPS, Quito, Ecuador

CURVA EPIDEMIOLÓGICA DE FALLECIDOS COVID-19, SEGÚN FECHA DE FALLECIMIENTO, CANTÓN QUITO, SEMANA EPIDEMIOLÓGICA 53



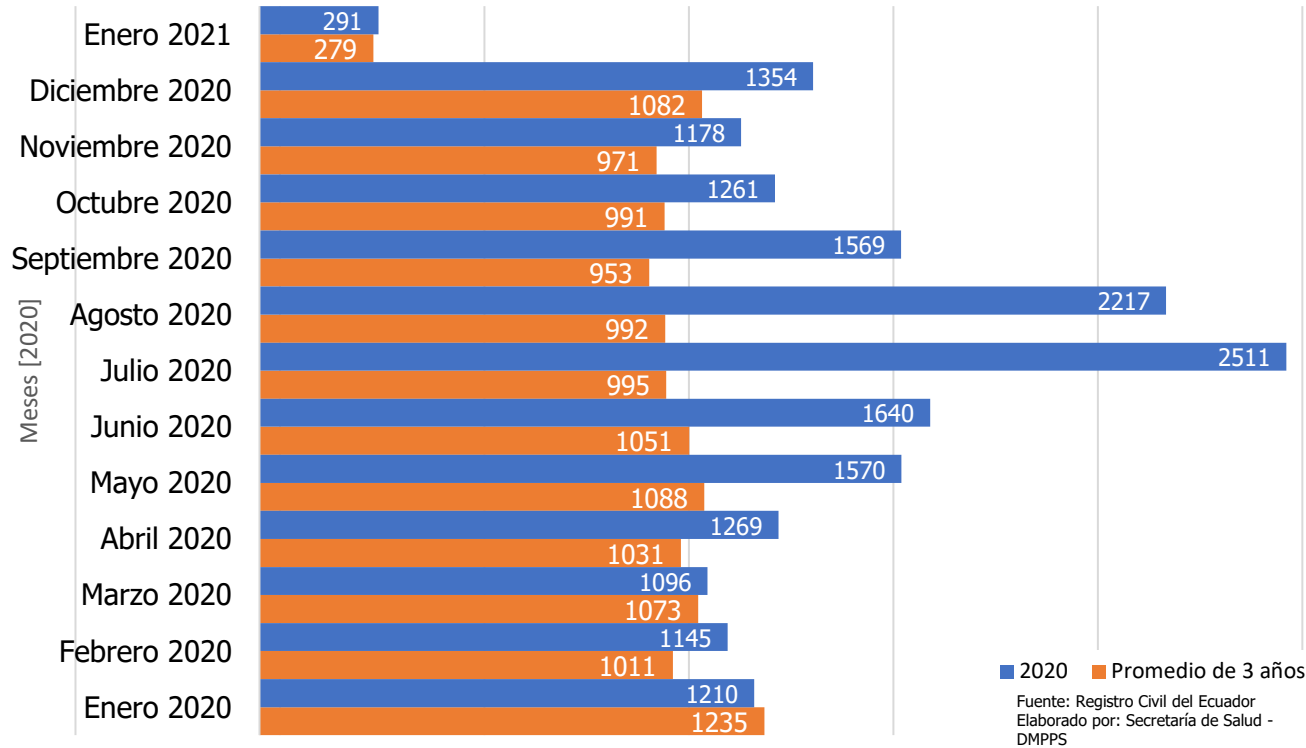
Fuente: Aplicativo Covid-19 PCR / 11 de enero de 2021

MINISTERIO DE SALUD PÚBLICA

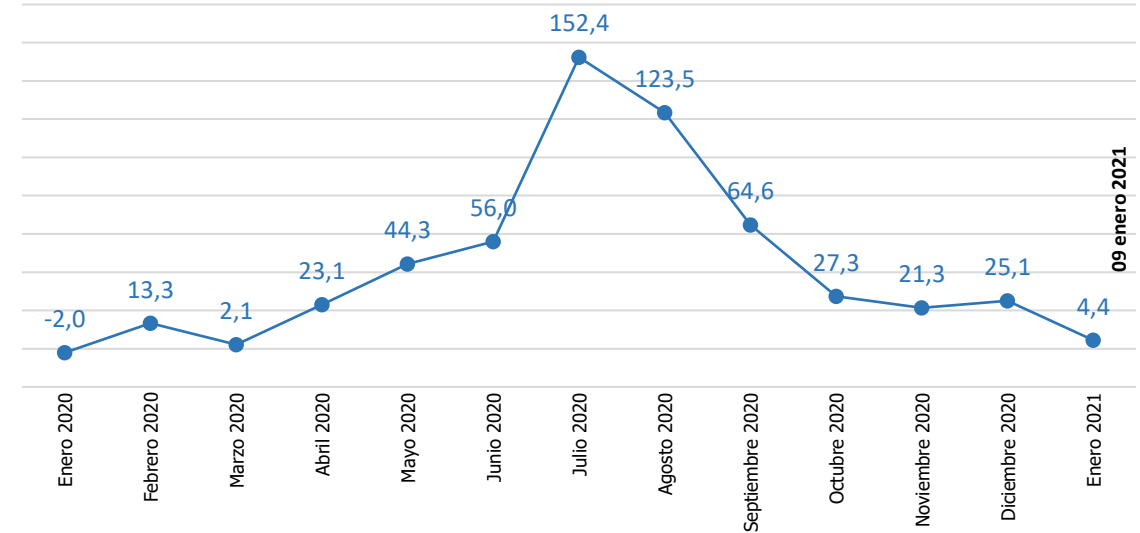


Mortalidad

Exceso de Mortalidad (valores absolutos), Quito



Porcentaje de exceso de mortalidad, Quito



Fuente: Registro Civil del Ecuador
Elaborado por: Secretaría de Salud - DMPPS

Conclusiones

- El DMQ mantiene el **contagio sostenido** de casos de COVID-19. Las dos últimas semanas hemos tenido un repunte de casos notificados.
- En las últimas semanas la ocupación de **camas de UCI** supera el 95 %.
- La “**lista de espera**” para Camas UCI ha aumentado es de más 35 personas en los últimos días.
- La **mortalidad en exceso** es del 25% en el mes de diciembre.
- Estamos experimentando un **aumento sostenido** de casos durante las 2 últimas semanas.

Recomendaciones

- Análisis diario de la evolución de la pandemia conjuntamente con el MSP.
- Mantener la alerta en el Subsistema Metropolitano de Salud.
- Activado el CAT.
- Fortalecer las brigadas de atención fijas y móviles y la estrategia de rastreo de la Secretaría de Salud.
- Mantener las atenciones de salud mental y mejorar el sistema de registro.
- Continuar con la toma de pruebas y fortalecer el procesamiento.
- Identificación de la población prioritaria para la aplicación de las vacunas en las diferentes fases conjuntamente con el MSP.