

ANEXO 3

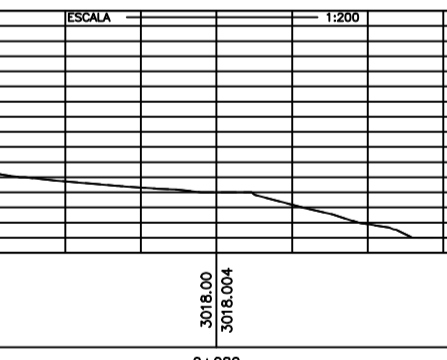
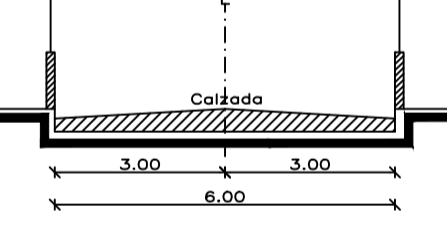
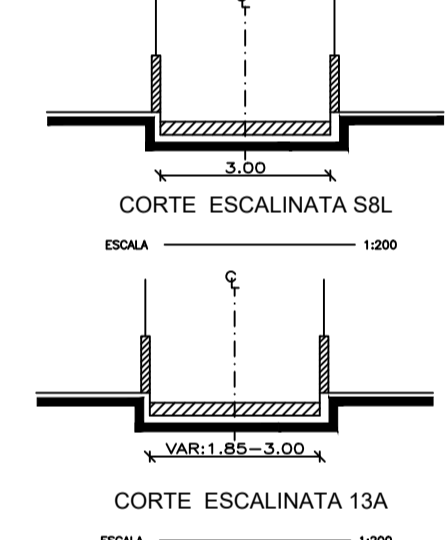
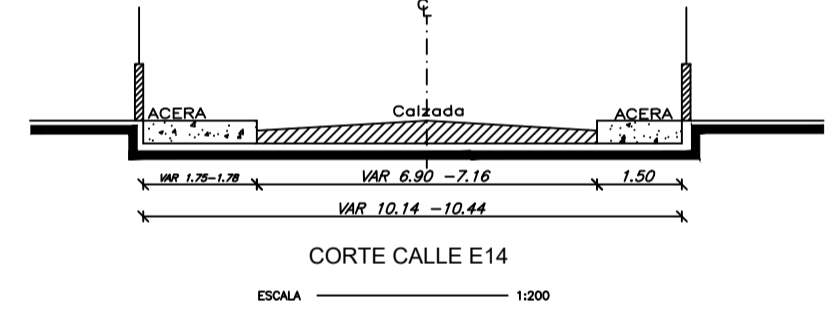
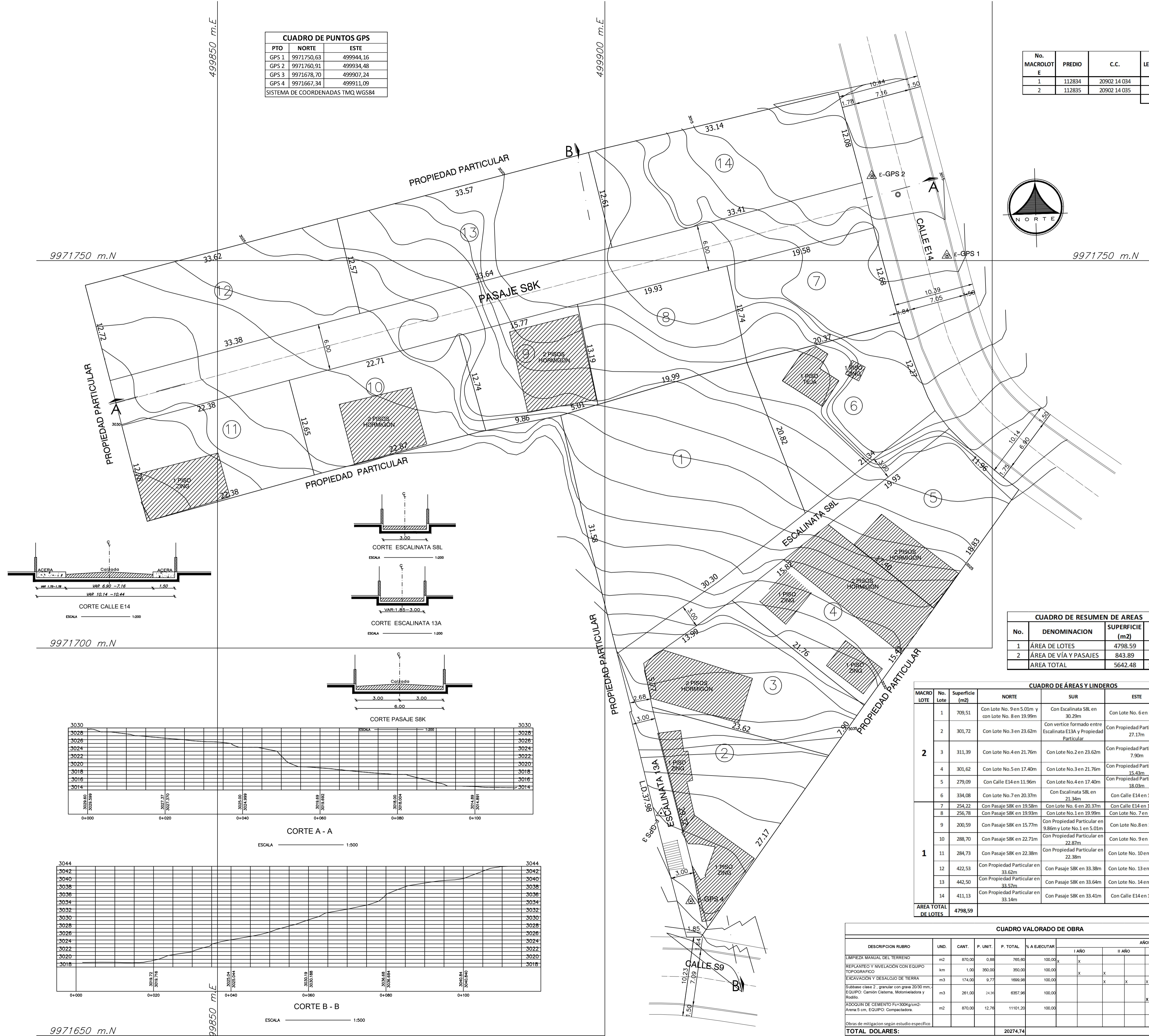
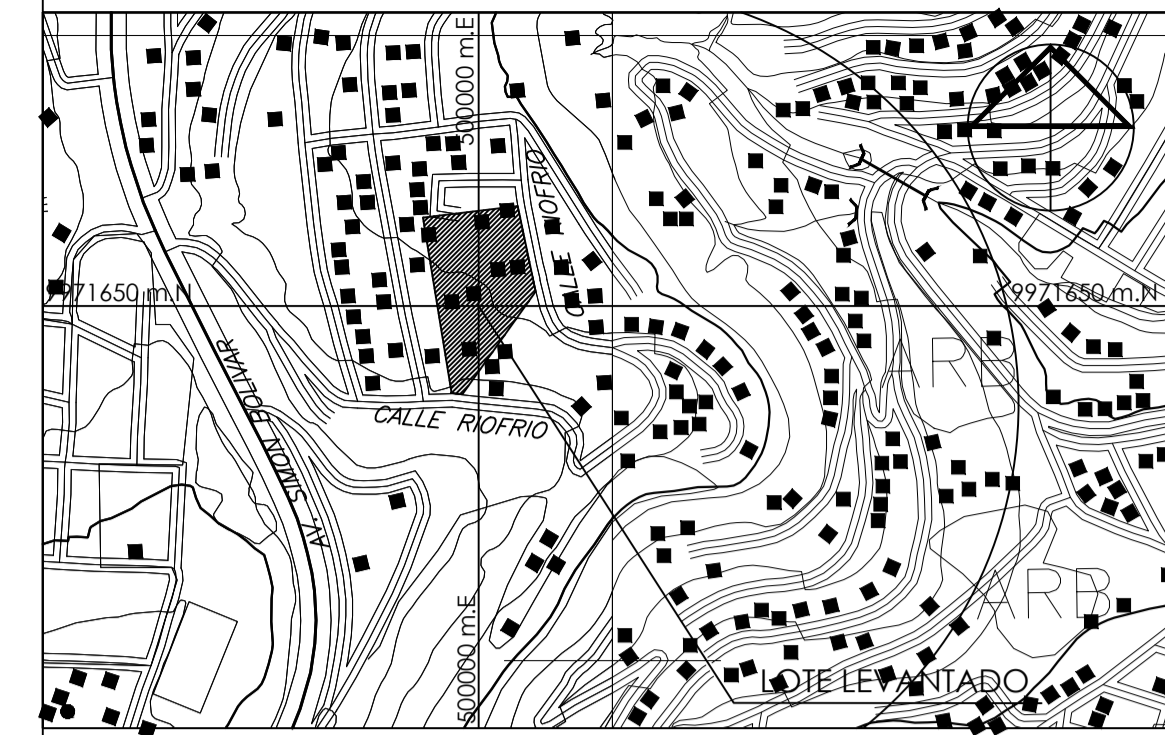
PLANO GENERAL DEL ASENTAMIENTO

CUADRO DE PUNTOS GPS		
PTO	NORTE	ESTE
GPS 1	9971750,63	499944,16
GPS 2	9971760,91	499934,48
GPS 3	9971678,70	499907,24
GPS 4	9971667,34	499911,09

SISTEMA DE COORDENADAS TMQ WGS84

No. MACROLOTE	PREDIO	C.C.	ÁREA DEL LEVANTAMIENTO (m <sup>2</sup> )	ÁREA ESCRITURA (m <sup>2</sup> )
1	112834	20902 14 034	3.143,55	3.180,00
2	112835	20902 14 035	2.498,93	2.620,00
			5.642,48	5.800,00

UBICACIÓN: FUENTE : IGM HOJA NIII-A4d 3893 II SE - CHILLOGALLO  
ESCALA: 1:5000



CUADRO DE RESUMEN DE ÁREAS			
No.	DENOMINACION	SUPERFICIE (m <sup>2</sup> )	%
1	ÁREA DE LOTES	4798.59	85.04
2	ÁREA DE VÍAS Y PASAJES	843.89	14.96
ÁREA TOTAL		5642.48	100.00

CUADRO DE ÁREAS Y LINDEROS						
MACRO LOTE	No. Lote	Superficie (m <sup>2</sup> )	NORTE	SUR	ESTE	OESTE
2	1	709,51	Con Lote No. 9 en 5.01m y con Lote No. 8 en 19.99m	Con Escalinata S8L en 30.29m	Con Lote No. 6 en 20.82m	Con Propiedad Particular en 31.58m
	2	301,72	Con Lote No. 3 en 23.62m	Con vertice formado entre Escalinata E13A y Propiedad Particular	Con Propiedad Particular en 27.17m	Con Escalinata E13A en 29.32m
	3	311,39	Con Lote No. 4 en 21.76m	Con Lote No. 2 en 23.62m	Con Propiedad Particular en 7.90m	Con Escalinata E13A en 5.77m y Escalinata S8L en 13.99m
	4	301,62	Con Lote No. 5 en 17.40m	Con Lote No. 3 en 21.76m	Con Propiedad Particular en 15.43m	Con Escalinata S8L en 15.82m
	5	279,09	Con Calle E14 en 11.96m	Con Lote No. 4 en 17.40m	Con Propiedad Particular en 18.03m	Con Escalinata S8L en 19.93m
1	6	334,08	Con Lote No. 7 en 20.37m	Con Escalinata S8L en 21.34m	Con Calle E14 en 12.27m	Con Lote No. 1 en 20.82m
	7	254,22	Con Pasaje S8K en 19.58m	Con Lote No. 6 en 20.37m	Con Calle E14 en 12.68m	Con Lote No. 8 en 12.74m
	8	256,78	Con Pasaje S8K en 19.93m	Con Lote No. 1 en 19.99m	Con Lote No. 7 en 12.74m	Con Lote No. 9 en 13.19m
	9	200,59	Con Pasaje S8K en 15.77m	Con Propiedad Particular en 9.86m y Lote No. 1 en 5.01m	Con Lote No. 8 en 13.19m	Con Lote No. 10 en 12.74m
	10	288,70	Con Pasaje S8K en 22.71m	Con Propiedad Particular en 22.87m	Con Lote No. 9 en 12.74m	Con Lote No. 11 en 12.65m
	11	284,73	Con Pasaje S8K en 22.38m	Con Propiedad Particular en 22.38m	Con Lote No. 10 en 12.65m	Con Propiedad Particular en 12.78m
	12	422,53	Con Propiedad Particular en 33.62m	Con Pasaje S8K en 33.38m	Con Lote No. 13 en 12.57m	Con Propiedad Particular en 12.72m
	13	442,50	Con Propiedad Particular en 33.57m	Con Pasaje S8K en 33.64m	Con Lote No. 14 en 12.61m	Con Lote No. 12 en 12.57m
	14	411,13	Con Propiedad Particular en 33.14m	Con Pasaje S8K en 33.41m	Con Calle E14 en 12.08m	Con Lote No. 13 en 12.61m
ÁREA TOTAL DE LOTES		4798,59				

CUADRO VALORADO DE OBRA										
DESCRIPCION RUBRO	UND.	CANT.	P. UMIT.	P. TOTAL	% A EJECUTAR	AÑOS				
						I AÑO	II AÑO	III AÑO	IV AÑO	V AÑO
LIMPIEZA MANUAL DEL TERRENO	m <sup>2</sup>	870,00	0,88	765,00	100,00	x				
REPLANTEO Y NIVELACION CON EQUIPO TOPOGRAFICO	km	1,00	350,00	350,00	100,00		x			
EXCAVACION Y DESALOJO DE TIERRA	m <sup>3</sup>	174,00	9,77	1693,98	100,00	x	x	x	x	
Subbase clase 2 granular con grava 20/30 mm. EQUIPO: Camión Cisterna, Motoniveladora y Rodillo.	m <sup>3</sup>	281,00	24,36	6845,96	100,00			x	x	x
ADQUIN DE CEMENTO Fc=300kg/cm <sup>2</sup> -Arena 5 cm. EQUIPO: Compactadora.	m <sup>2</sup>	870,00	12,76	11101,20	100,00					x
Obras de mitigación según estudio específico										
<b>TOTAL DOLARES:</b>				<b>20274,74</b>						

PROYECTO: Asentamiento Humano de Hecho y Consolidado de Interes Social denominado "SANTA FAZ"

UBICACIÓN: Parroquia La Ferroviaria - Cantón Quito

No. PREDIO: 112834 / 112835 CLAVE CATASTRAL: 20902 14 034 / 20902 14 035 GEOCLAVE:

CONTIENE: IMPLANTACION GENERAL CUADRO DE ÁREAS Y LINDEROS CUADRO DE RESUMEN DE ÁREAS CUADRO DE PUNTOS GPS CORTES DE TERRENO CORTES DE VIAS CRONOGRAMA VALORADO

POR EL ASENTAMIENTO HUMANO DE HECHO CONSOLIDADO Y DE INTERES SOCIAL: "SANTA FAZ"

SRA. AURORA VICTORIA CEVALLOS AVILÉS C.I.: 171083503-2 PRESIDENTE(A)

LEVANTO: ESCALA: INDICADA  
FECHA: OCTUBRE /2018  
LAMINA:

ARQ. FERNANDO JAVIER TORRES ARIAS SENECSY11005-02-256564

NOTAS TÉCNICAS: GEOREFERENCIACIÓN EN BASE AL SISTEMA DE REFERENCIA ESPACIAL PARA EL DISTRITO METROPOLITANO DE QUITO - SRES - QUITO SEGÚN ORDENANZA METROPOLITANA No. 223

SELLOS MUNICIPALES:

1/1

### IMPLANTACIÓN GENERAL

ESCALA 1:250