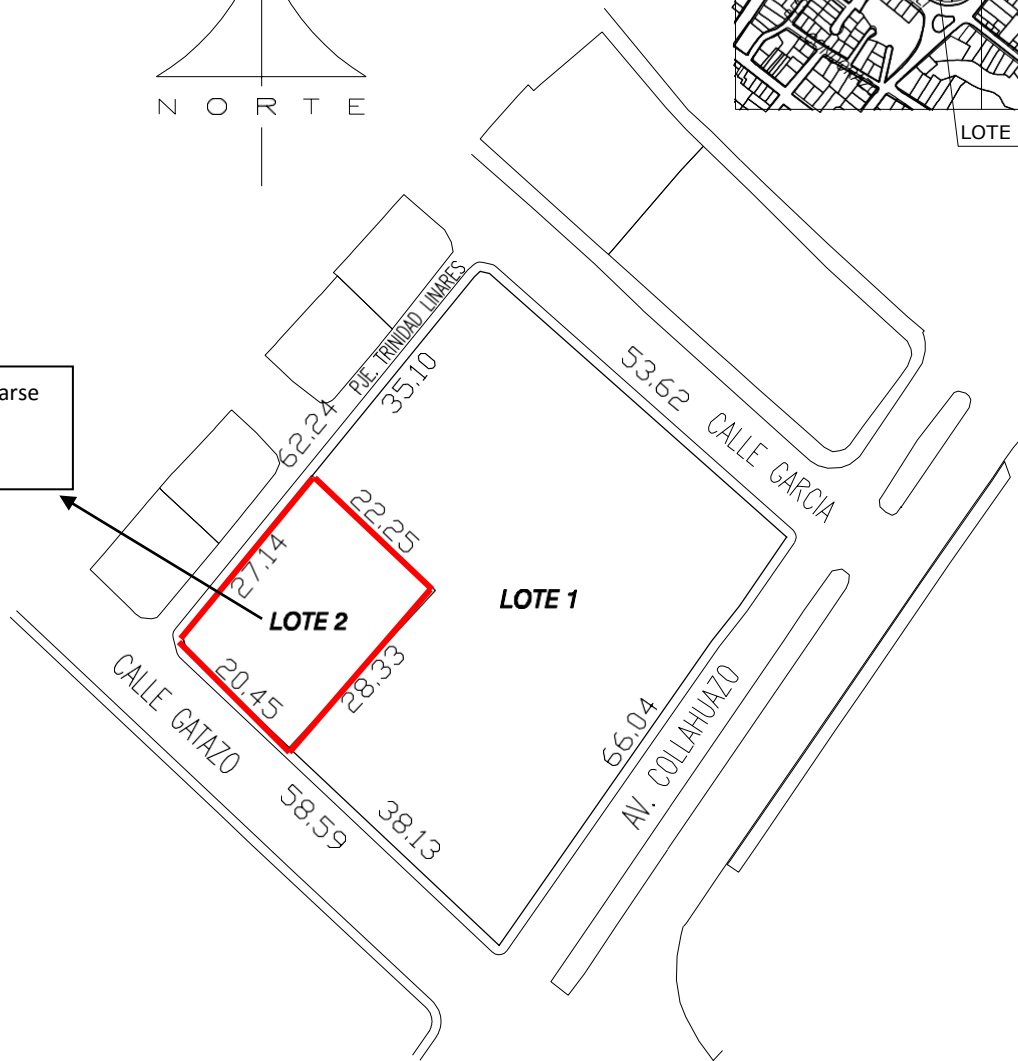


LOTE EN ESTUDIO

Área a declararse como bien mostrenco.



CUADRO DE LINDEROS				
LOTES	NORTE	SUR	ESTE	OESTE
LOTE 1	En 53,62m con calle García	En 22,25m con lote 2 y 38,13m con calle Gatazo	En 66,04m con Av. Collahuazo	En 35,10m con pasaje Trinidad Linares y 28,33m con lote 2
LOTE 2	En 22,25m con lote 1	En 20,45m con calle Gatazo	En 28,33m con lote 1	en 27,14m con pasaje Trinidad Linares

CUADRO DE ÁREAS	
LOTES	AREA ÚTIL
LOTE 1	3022.94
LOTE 2	601.34
TOTAL	3624.28

MUNICIPIO DEL DISTRITO METROPOLITANO DE QUITO	
DIRECCIÓN METROPOLITANA DE GESTIÓN DE BIENES INMUEBLES	
FIRMA SOLICITANTE:	ESCALA: 1 : 500
Arq. PATRICIO SERRANO B. DIRECTOR METROPOLITANO DE GESTIÓN DE BIENES INMUEBLES	No. DE PREDIO: 192798
ELABORADO POR: Arq. KARINA DUQUE L. REG P 5597 A.M. 6576 REG. SENESCYT 1027-03-459805	FECHA: 3 febrero 2020