

ANEXO 3

PLANO GENERAL DEL ASENTAMIENTO

○

○

PROYECTO
BARRIO TUNAS PAMBA II
GUAYLLABAMBA - ECUADOR

PREDIO: 5786368 REFERENCIAL CLAVE CATASTRAL: 14628 01 042 REFERENCIAL



UBICACIÓN

CUADRO GENERAL DE ÁREAS

ÁREA ÚTIL LOTES	16.070,07	m ²	66,50%
ÁREA VIAS INTERNAS	3.423,80	m ²	14,17%
ÁREA ESCALINATA	62,18	m ²	0,26%
ÁREA VERDE 1	3.629,88	m ²	15,02%
ÁREA VERDE 2	742,56	m ²	3,07%
CANAL DE RIEGO Y AFECTACIÓN	238,04	m ²	0,98%
ÁREA TOTAL BRUTA LOTE	24.166,53	m ²	100,00%
ÁREA VERDE EN FUNCIÓN DEL ÁREA ÚTIL	4.372,44	m ²	27,21%

RESPONSABLE TÉCNICO
ARQ. RAMIRO BARRENO LL.
REG. CONESUP: 1005-07-785377 RM-02134

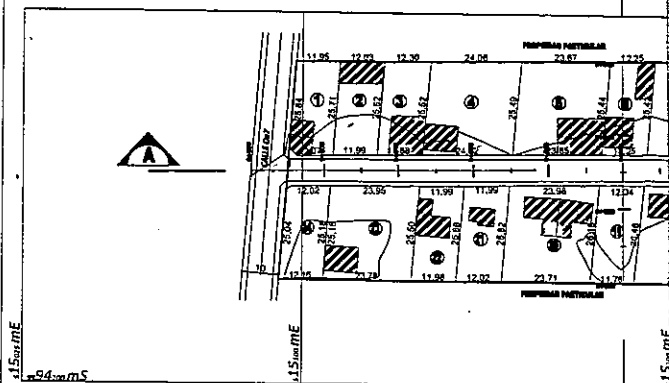
PROPIETARIO
BARRIO TUNASPAMBA 2
SRA. BERNARDA FAJARDO
REPRESENTANTE BARRIO

CONTIENE:
LEVANTAMIENTO
CORTE
CRONOGRAMA VALORADO
CUADRO ÁREAS
Nº PREDIO: 5786368 CLAVE CATASTRAL: 14628 01 042
ESCALA: INDICADAS FECHA: DICIEMBRE 2018

DIBUJO: ARQUI-CAD
LAMINA:
A
1 DE 1

SELLOS MUNICIPALES

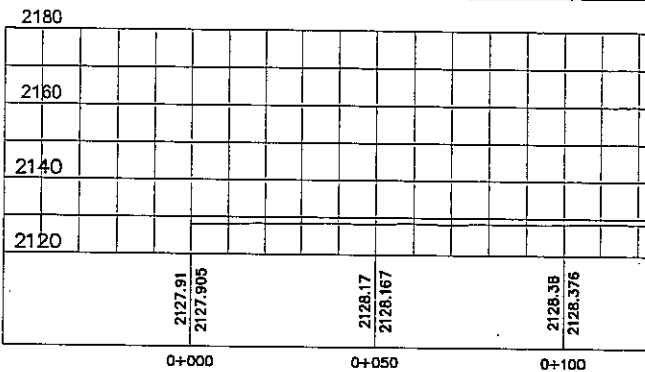
- 399 -
Presentes noventa y
NUEVE



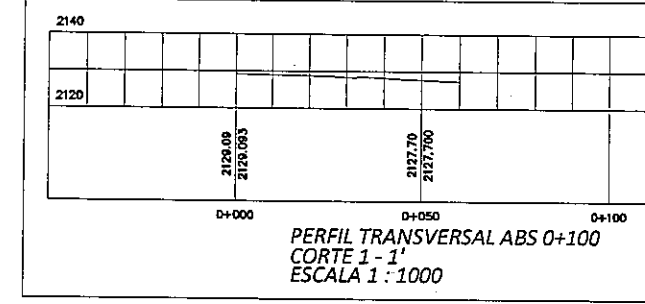
- Comunicaciones Externas
- Afectación Camarones
- Afectación Canal Riego

FICOS

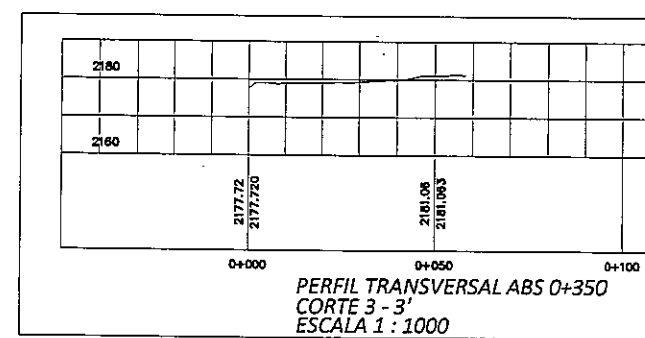
DEO WGS 84	
ELEVACION	
01	2130,69
02	2135,07
03	2179,25



PERFIL TRANSVERSAL ABS 0+100
CORTE 1 - 1'
ESCALA 1 : 1000



PERFIL TRANSVERSAL ABS 0+350
CORTE 3 - 3'
ESCALA 1 : 1000



AREA (m ²)
36,01
36,60
35,78
612,26
602,36
318,22
904,72
304,38
204,69
35,73
1172,73
839,82
379,23
1140,35
35,54
627,24
613,55
65,73
311,61
617,43
307,84
355,27
662,44
301,08
257,80
429,86
376,71

CRONOGRAMA

COD	DESCRIPCION FIBRES	LN	CANTIDA D	P. UNIT	P. TOTAL	%	1 AÑO				2 AÑOS			
							Plumero	Tirador	Tirador	Tirador	Tirador	Tirador	Tirador	Tirador
OMRAS DE INFRAESTRUCTURA:														
	Alcance en las Tunas Pamba v Pampa	gp	100	638.567,00	638.567,00	75%	59.641,75	65.641,75	59.641,75	59.641,75				
	Alcance Tompon Surpe Fo-00	me	1006,08	821,81	822.983,48	75%				57.041,12	57.041,12			
	Alcance Tompon Surpe Fo-03	m	1006,08	19,83	19.952,22	75%				14.964,17	14.964,17			
	Alcance de Vías Internas	m ²	2432,45	62,50	152.029,50	65%				98.796,79	98.796,79	98.796,79		
TOTAL						744.744,17								
INVERSION ANUAL:						638.567,00				638.567,00				
AVANZES PARCELALES:						6.802	6.802	6.802	6.802	6.802	6.802	6.802	6.802	6.802
INVERSION ACUMULADA:						6.802	13.604	20.406	27.208	34.010	40.812	47.614	54.416	61.218
AVANZES ACUMULADOS:						6.802	13.604	20.406	27.208	34.010	40.812	47.614	54.416	61.218