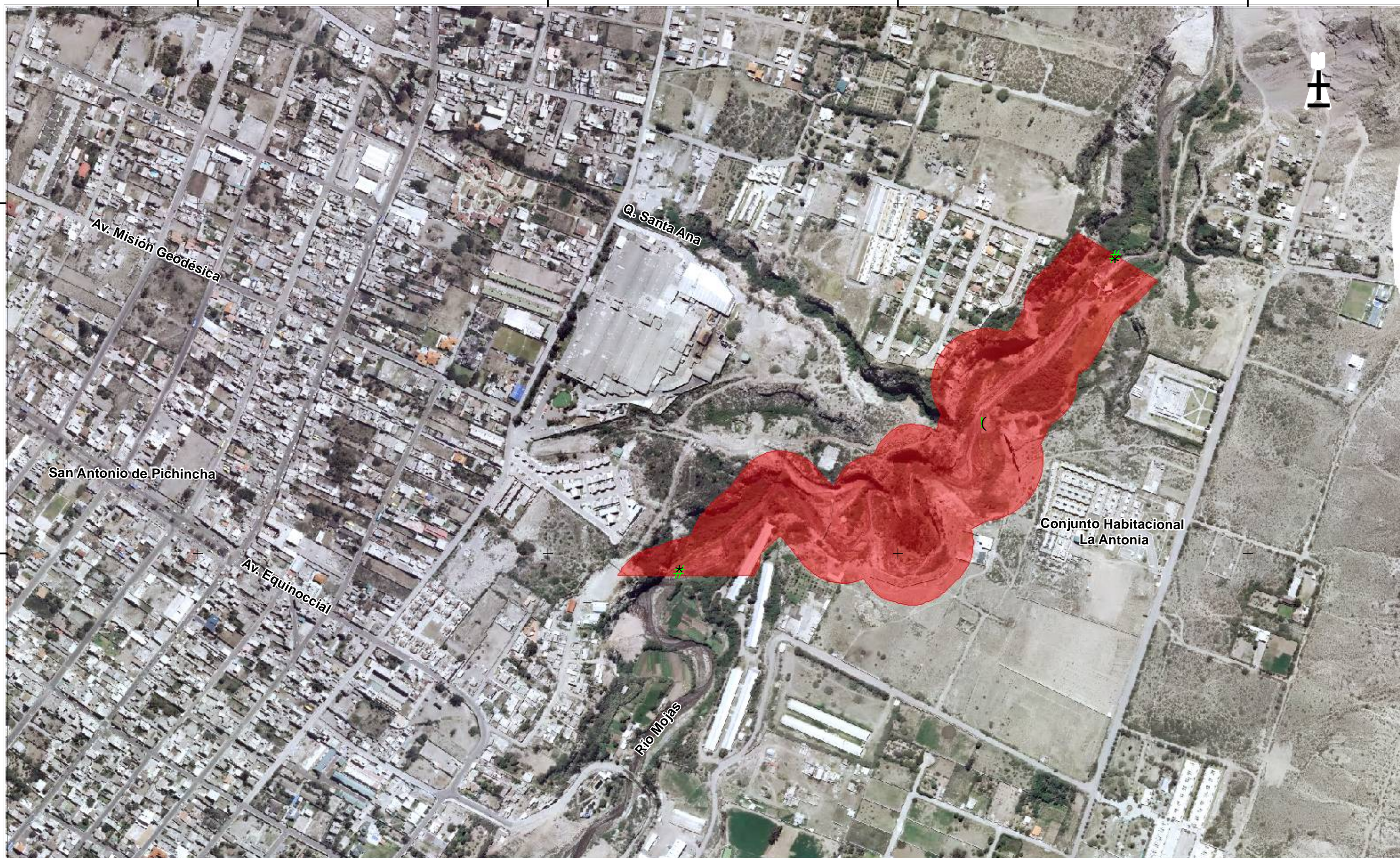


ZONA DE ALTO Y MUY ALTO RIESGO

URBANIZACIÓN LA ANTONIA – RÍO MONJAS

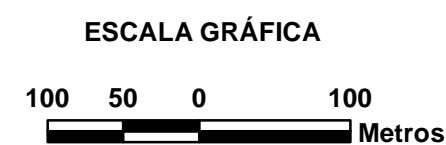
506000 506500 507000 507500



506000 506500 507000 507500

UBICACIÓN Y DESCRIPCIÓN DE LA ZONA DE ESTUDIO	
LA ANTONIA Río Monjas	Se observa inestabilidad de taludes, erosión y profundización del cauce, erosión eólica, con pendientes de 90 grados. En el borde de la margen derecha del río se encuentran construidos conjuntos habitacionales, entre ellos La Antonia que está a 20 m aproximadamente del talud derecho del río, la altura de los taludes es de aproximadamente 60 a 70m con ángulos de 90 grados. También se observan tuberías de aguas servidas provenientes de construcciones aledañas que depositan sus aguas en los taludes del río, lo que provoca la aceleración de la inestabilidad de los mismos.
COORDENADAS TMQ:	
# Inicio de la Zona de Alto y Muy Alto Riesgo: 506687 E, 9998970 N	
# Fin de la Zona de Alto y Muy Alto Riesgo: 507309 E, 9999426 N	
SITIO DE LA FOTOGRAFÍA	

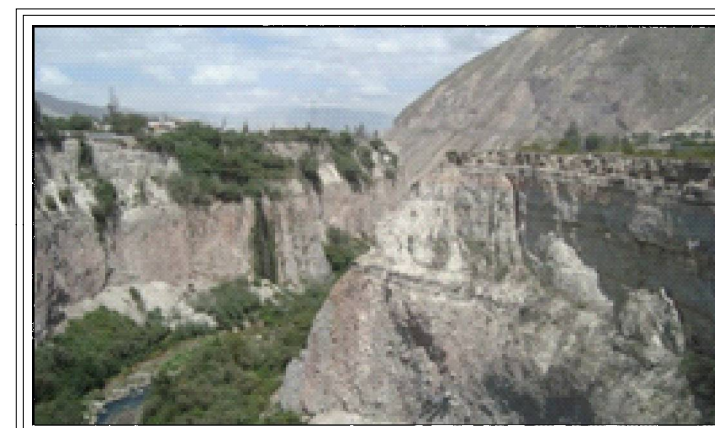
VALORACIÓN CUALITATIVA DEL RIESGO (R = A x V)					
VULNERABILIDAD (V)	AMENAZA (A)				RIESGO
	BAJA (1)	MEDIA (2)	ALTA (3)	MUY ALTA (4)	
BAJA (1)	BAJA (1)	BAJA (2)	BAJA (3)	MEDIA (4)	BAJA (1)
MEDIA (2)	BAJA (2)	MEDIA (4)	MEDIA (6)	ALTA (8)	MEDIA (2)
ALTA (3)	BAJA (3)	MEDIA (6)	ALTA (9)	MUY ALTA (12)	ALTA (3)
MUY ALTA (4)	MEDIA (4)	ALTA (8)	MUY ALTA (12)	MUY ALTA (16)	MUY ALTA (4)



LEYENDA

■	Zona de Alto Riesgo
■	Zona de Muy Alto Riesgo

ANÁLISIS Y CALIFICACIÓN DEL RIESGO									
Localidad	Tipo de Amenaza	Probabilidad	Problemática - afectación	Grado de Amenaza	Calificación Cualitativa de la Vulnerabilidad				Calificación Cualitativa del Riesgo
					Elementos Expuestos	Vulnerabilidad Física en Reconocimiento de Campo	Vulnerabilidad Socio Cultural + Económica Información existente	Vulnerabilidad Total	
LA ANTONIA Río Monjas	Fenómenos de Remoción en Masa	Bastante probable: Eventos que ocurren una vez entre 1 y 10 años. Desplazamiento anual promedio: 2,75 m/año	Taludes verticales de 60 metros de altura que pueden generar: Colapsos, derrumbes y/o deslizamientos, caída de bloques	Alto (3)	10 casas en la Urb. La Antonia, 2 casas particulares y muro de propiedad colindante en la margen derecha del río	Alta (3)	Media (2) + Baja (1) = 3	Alta (3)	Alta (9)
	Acción Hídrica	Muy Probable: Eventos que ocurren más de una vez por año. Desplazamiento anual promedio: 2,75 m/año	Erosión lateral - socavación de los flancos de la quebrada	Alto (3)	10 casas en la Urb. La Antonia, 2 casas particulares y muro de propiedad colindante en la margen derecha del río	Muy Alta (4)	Media (2) + Baja (1) = 3	Muy Alta (4)	Muy Alta (12)



Fotografía. Avance regresivo del talud en ambas márgenes del Río Monjas, debido a la acción hídrica que genera socavación horizontal y vertical y como consecuencia fenómenos de remoción en masa (Derrumbes, caída de bloques, deslizamientos).



SECRETARÍA GENERAL DE SEGURIDAD Y GOBERNABILIDAD
DIRECCIÓN METROPOLITANA DE GESTIÓN DE RIESGOS

PROYECTO:
PLAN DE GESTIÓN INTEGRAL DE RIESGOS DE LA CUENCA DEL RÍO MONJAS
I FASE: DIAGNÓSTICO DE LA SITUACIÓN ACTUAL DE AMENAZAS, VULNERABILIDADES Y RIESGOS

CONTIENE:
ZONA DE ALTO Y MUY ALTO RIESGO
URBANIZACIÓN LA ANTONIA – RÍO MONJAS
ADMINISTRACIÓN ZONAL LA DELICIA

FUENTE:
DIRECCIÓN METROPOLITANA DE GESTIÓN DE RIESGOS - MDMQ
GRUPO CONSULTOR

SISTEMA DE COORDENADAS: SIRES - DMQ
Proyección Cartográfica: Transversa de Mercator Modificada (TMQ - WGS84)
Zona: 17 Sur Modificada (w 77° - w 80°)
Datum: WGS84

ELABORADO POR:
Ing. Msc. MAGNO RIVERA
GRUPO CONSULTOR

REVISADO POR:
DMGR

FECHA:
Mayo 2016

ESCALA DE LA ORTOFOTOGRAFÍA:
1:5000

ARCHIVO DIGITAL:
7. Zona 7.mxd

ZONA N°
7