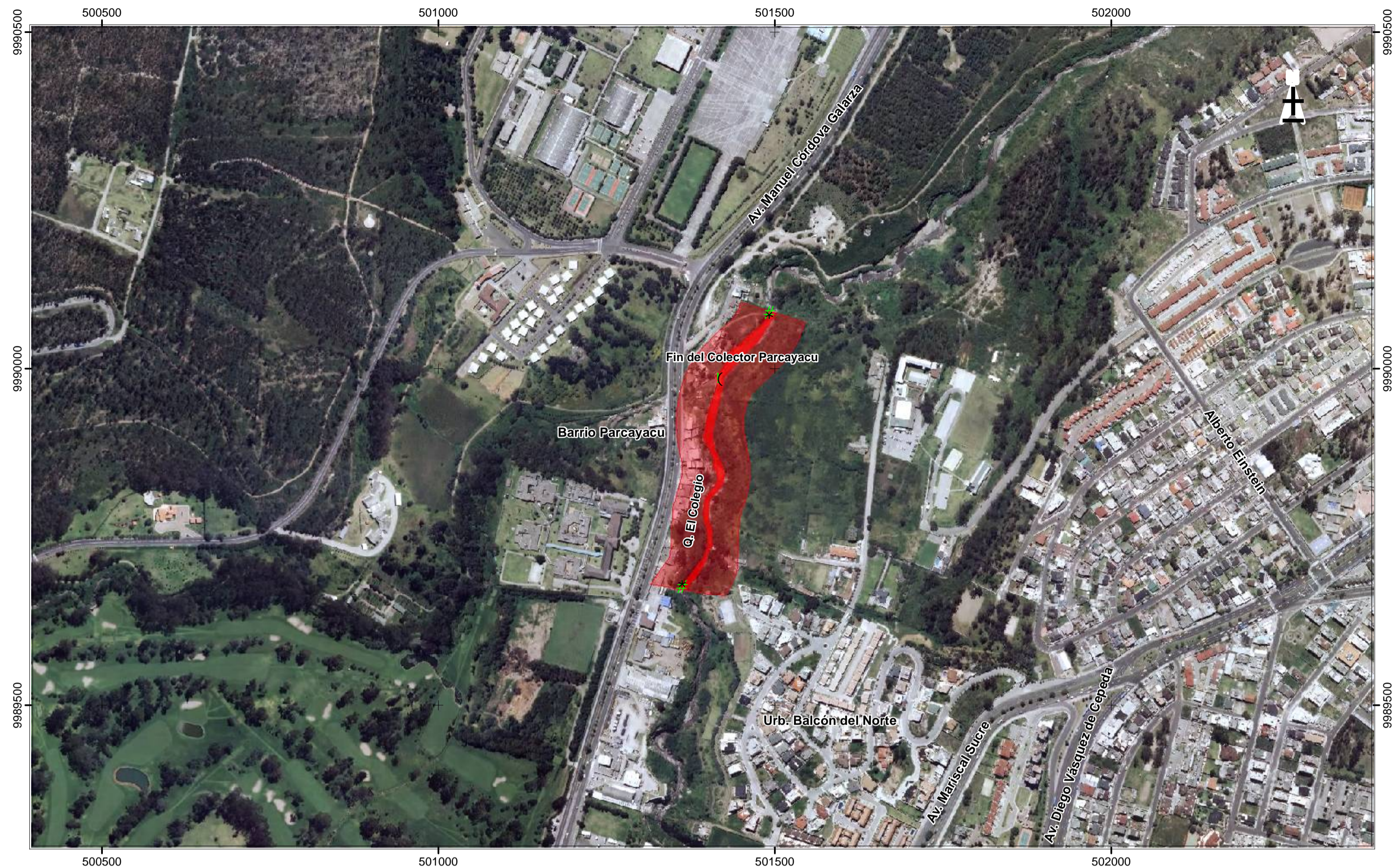


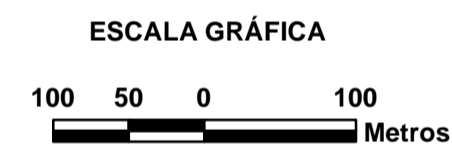
# ZONA DE ALTO Y MUY ALTO RIESGO

## PARCAYACU – UNIÓN DE LA Q. EL COLEGIO CON LA Q. PARCAYACU



UBICACIÓN Y DESCRIPCIÓN DE LA ZONA DE ESTUDIO	
<b>PARCAYACU</b> Unión de la Quebrada El Colegio con la Quebrada Parcayacu COORDENADAS TMQ: # Inicio de la Zona de Alto y Muy Alto Riesgo: 501361 E, 9989673 N # Fin de la Zona de Alto y Muy Alto Riesgo: 501491 E, 9990085 N ( SITIO DE LA FOTOGRAFÍA	Fin del Colector Parcayacu de aguas servidas y de escorrentía, que desemboca en la Quebrada El Colegio, que en este sitio es poco profunda con taludes menores a 20 metros. En la desembocadura del colector, la estructura estuvo protegida con muros de gaviones; sin embargo, estos fallaron por mal emplazamiento y la estructura está en proceso de destrucción, la misma que debe ser reparada urgentemente. Casas construidas en la margen izquierda en una llanura de inundación, las mismas que ya han sufrido inundaciones por desbordamiento en el año 2012. La erosión y socavación tanto horizontal como vertical es menor debido a la pendiente del cauce de la quebrada.

VALORACIÓN CUALITATIVA DEL RIESGO (R = A x V)					
VULNERABILIDAD (V)	AMENAZA (A)				RIESGO
	BAJA (1)	MEDIA (2)	ALTA (3)	MUY ALTA (4)	
BAJA (1)	BAJA (1)	BAJA (2)	BAJA (3)	MEDIA (4)	RIESGO
MEDIA (2)	BAJA (2)	MEDIA (4)	MEDIA (6)	ALTA (8)	
ALTA (3)	BAJA (3)	MEDIA (6)	ALTA (9)	MUY ALTA (12)	
MUY ALTA (4)	MEDIA (4)	ALTA (8)	MUY ALTA (12)	MUY ALTA (16)	




LEYENDA	
<span style="display:inline-block; width:15px; height:15px; background-color:lightcoral;"></span>	Zona de Alto Riesgo
<span style="display:inline-block; width:15px; height:15px; background-color:red;"></span>	Zona de Muy Alto Riesgo

ANÁLISIS Y CALIFICACIÓN DEL RIESGO									
Localidad	Tipo de Amenaza	Probabilidad	Problemática - afectación	Grado de Amenaza	Calificación Cualitativa de la Vulnerabilidad				Calificación Cualitativa del Riesgo
					Elementos Expuestos	Vulnerabilidad Física en Reconocimiento de Campo	Vulnerabilidad Socio Cultural + Económica Información existente	Vulnerabilidad Total	
PARCAYACU Unión de la Quebrada El Colegio con la Quebrada Parcayacu	Inundación	Bastante probable: Eventos que ocurren una vez entre 1 y 10 años	Por desbordamiento del río que afectaría a casas, cultivos y desembocadura del Colector Parcayacu	Muy Alto (4)	2 casas, cultivos, muros de contención y alcantarilla en zona de inundación	Alta (3): infraestructura y cultivos cerca del río (< 50 m)	Media (2) + Baja (1) = 3	Alta (3)	Muy Alta (12)
	Antropica (Desechos sólidos y Contaminación Hídrica)	Muy Probable: Eventos que ocurren más de una vez por año	Variable, exposición a contaminación de desechos sólidos, químicos - gases - aguas servidas, etc.	Medio (2)	20 - 30 casas en zonas de Alta amenaza	Muy Alta (4): Población y Obras de infraestructura cerca de las aguas contaminadas del río (malos olores y gases)	Media (2) + Baja (1) = 3	Muy Alta (4)	Alta (8)



Fotografía. Desembocadura del Colector Parcayacu de aguas servidas y de escorrentía en la Quebrada El Colegio. Estructura semidestruida por la acción hídrica (Erosión y socavación).

 SECRETARÍA GENERAL DE SEGURIDAD Y GOBERNABILIDAD DIRECCIÓN METROPOLITANA DE GESTIÓN DE RIESGOS	<b>PROYECTO:</b> PLAN DE GESTIÓN INTEGRAL DE RIESGOS DE LA CUENCA DEL RÍO MONJAS I FASE: DIAGNÓSTICO DE LA SITUACIÓN ACTUAL DE AMENAZAS, VULNERABILIDADES Y RIESGOS	<b>ELABORADO POR:</b> Ing. Msc. MAGNO RIVERA GRUPO CONSULTOR	<b>ESCALA DE LA ORTOFOTOGRAFÍA:</b> 1:5000
	<b>CONTIENE:</b> ZONA DE ALTO Y MUY ALTO RIESGO PARCAYACU – UNIÓN DE LA Q. EL COLEGIO CON LA Q. PARCAYACU ADMINISTRACIÓN ZONAL LA DELICIA	<b>REVISADO POR:</b> DMGR	<b>ARCHIVO DIGITAL:</b> 3. Zona 3.mxd
	<b>FUENTE:</b> DIRECCIÓN METROPOLITANA DE GESTIÓN DE RIESGOS - MDMQ GRUPO CONSULTOR	<b>FECHA:</b> Mayo 2016	<b>ZONA N°</b> 3
	<b>SISTEMA DE COORDENADAS:</b> SIRES - DMQ Proyección Cartográfica: Transversa de Mercator Modificada (TMQ - WGS84) Zona: 17 Sur Modificada (w 77° - w 80°) Datum: WGS84		