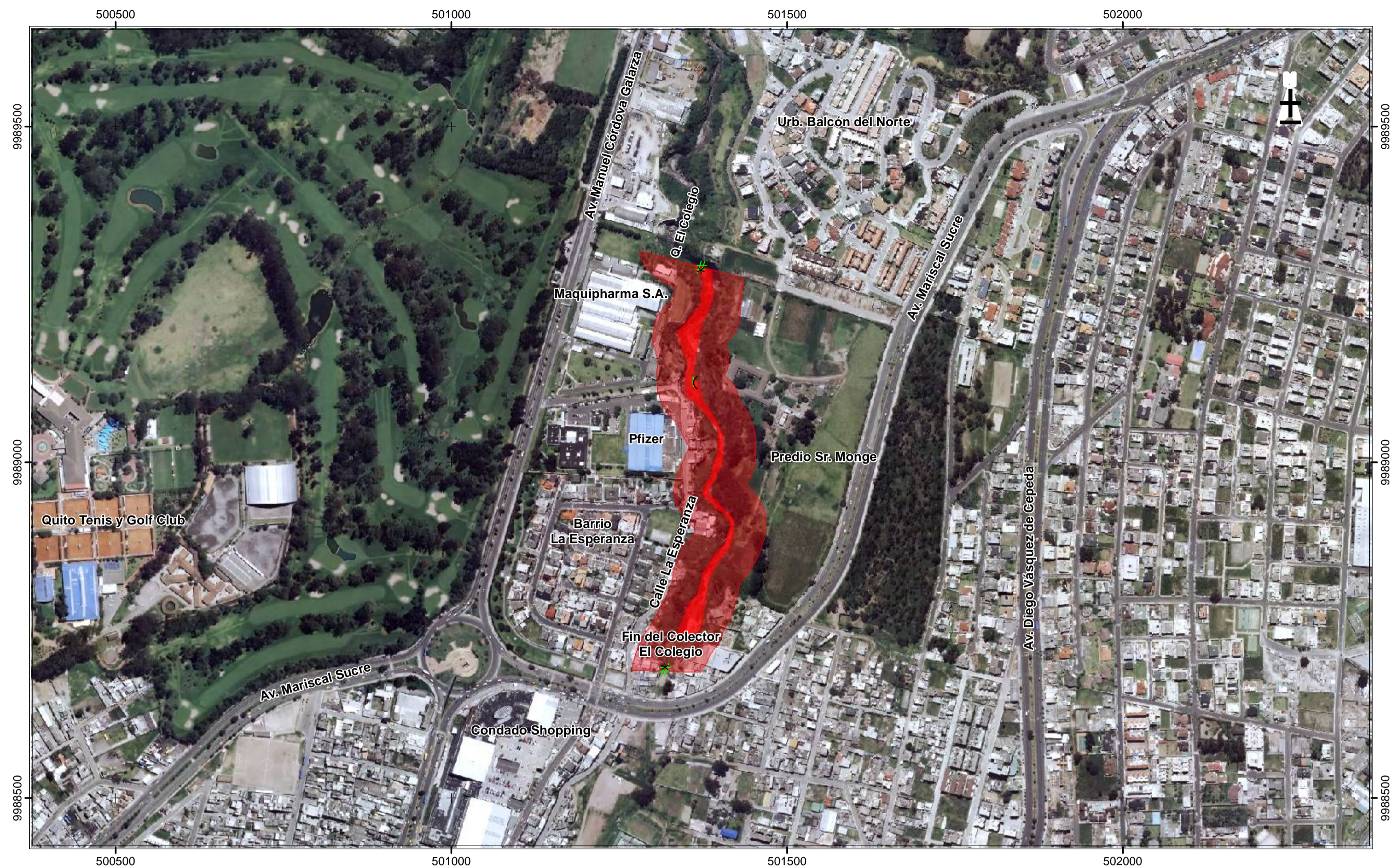


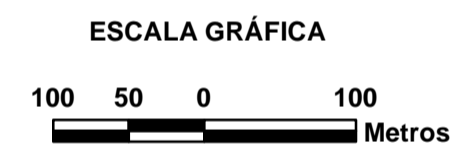
# ZONA DE ALTO Y MUY ALTO RIESGO

## BARRIO LA ESPERANZA - QUEBRADA EL COLEGIO



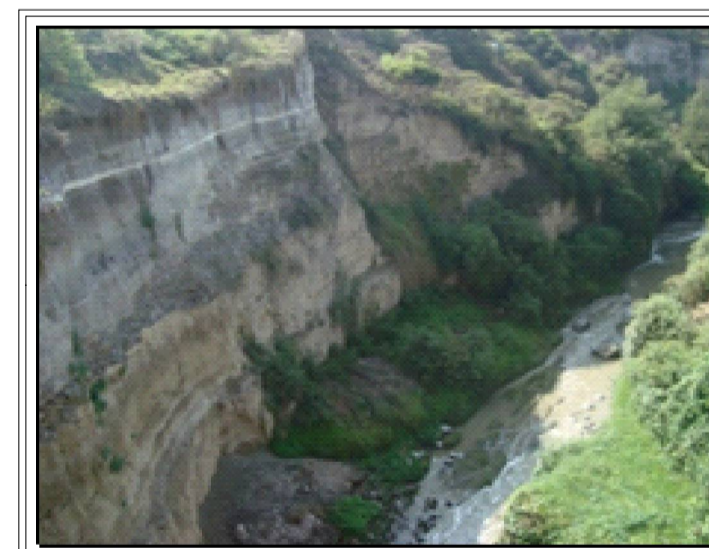
UBICACIÓN Y DESCRIPCIÓN DE LA ZONA DE ESTUDIO	
<b>BARRIO LA ESPERANZA</b> Quebrada El Colegio	Fin del colector de aguas servidas y de escorrentía de la Quebrada El Colegio. Quebrada profunda con taludes casi verticales en ambas márgenes de la misma, mayores a 20 metros de altura. Intensa acción hídrica, que produce: erosión y socavación vertical y horizontal, que como consecuencia se generan fenómenos de remoción en masa (caída de bloques, derrumbes, deslizamientos). Existen muros en hormigón armado, ciclópeo y gaviones, unos en buen estado y otros destruidos.
<b>COORDENADAS TMQ:</b>	
# Inicio de la Zona de Alto y Muy Alto Riesgo: 501318 E, 9988688 N	
# Fin de la Zona de Alto y Muy Alto Riesgo: 501371 E, 9989292 N	
<b>SITIO DE LA FOTOGRAFÍA</b>	

VALORACIÓN CUALITATIVA DEL RIESGO (R = A x V)					
VULNERABILIDAD (V)	AMENAZA (A)				RIESGO
	BAJA (1)	MEDIA (2)	ALTA (3)	MUY ALTA (4)	
BAJA (1)	BAJA (1)	BAJA (2)	BAJA (3)	MEDIA (4)	BAJA (1)
MEDIA (2)	BAJA (2)	MEDIA (4)	MEDIA (6)	ALTA (8)	MEDIA (2)
ALTA (3)	BAJA (3)	MEDIA (6)	ALTA (9)	MUY ALTA (12)	ALTA (3)
MUY ALTA (4)	MEDIA (4)	ALTA (8)	MUY ALTA (12)	MUY ALTA (16)	MUY ALTA (4)




LEYENDA	
<span style="display: inline-block; width: 15px; height: 15px; background-color: #f08080; border: 1px solid black;"></span>	Zona de Alto Riesgo
<span style="display: inline-block; width: 15px; height: 15px; background-color: #ff0000; border: 1px solid black;"></span>	Zona de Muy Alto Riesgo

ANÁLISIS Y CALIFICACIÓN DEL RIESGO									
Localidad	Tipo de Amenaza	Probabilidad	Problemática - afectación	Grado de Amenaza	Calificación Cualitativa de la Vulnerabilidad			Calificación Cualitativa del Riesgo	
					Elementos Expuestos	Vulnerabilidad Física en Reconocimiento de Campo	Vulnerabilidad Socio Cultural + Económica Información existente		Vulnerabilidad Total
BARRIO LA ESPERANZA Quebrada El Colegio	Fenómenos de Remoción en Masa	Bastante probable: Eventos que ocurren una vez entre 1 y 10 años. Cada año, promedio: 1,0 m/año	Taludes verticales de 20 m de altura que pueden generar: Colapsos, derrumbes y/o deslizamientos, caída de bloques	Muy Alto (4)	Casas Barrio La Esperanza (16), Predio Sr. Monge, Instalaciones Fierro Inmobiliaria y Pfizer, cultivos cerca del río	Alta (3)	Media (2) + Baja (1) = 3	Alta (3)	Muy Alto (12)
	Acción Hídrica	Muy Probable: Eventos que ocurren más de una vez por año. Cada año: erosión promedio: 1,0 m/año	Erosión lateral y vertical - socavación intensa dejando cavernas laterales para la generación de derrumbes o deslizamientos puede afectar viviendas, muros de contención y linderos de predios	Muy Alto (4)	Casas Barrio La Esperanza (16), Predio Sr. Monge, Instalaciones Fierro Inmobiliaria y Pfizer, cultivos cerca del río	Alta (3)	Media (2) + Baja (1) = 3	Alta (3)	Muy Alto (12)
	Antrópica (Desechos sólidos y Contaminación Hídrica)	Muy Probable: Eventos que ocurren más de una vez por año	Variable, exposición a contaminación de desechos sólidos, químicos - gases - aguas servidas, etc.	Medio (2)	Zona del Barrio La Esperanza, Instalaciones de Fierro Inmobiliaria y Pfizer	Muy Alta (4)	Media (2) + Baja (1) = 3	Muy Alta (4)	Alta (8)



Fotografía. Talud casi vertical formado por la Acción Hídrica. Margen derecha de la Quebrada El Colegio. Fenómenos de Remoción en Masa (Caída de bloques, derrumbes, deslizamientos).

 <b>SECRETARÍA GENERAL DE SEGURIDAD Y GOBERNABILIDAD</b> <b>DIRECCIÓN METROPOLITANA DE GESTIÓN DE RIESGOS</b>	<b>PROYECTO:</b> PLAN DE GESTIÓN INTEGRAL DE RIESGOS DE LA CUENCA DEL RÍO MONJAS I FASE: DIAGNÓSTICO DE LA SITUACIÓN ACTUAL DE AMENAZAS, VULNERABILIDADES Y RIESGOS	<b>ELABORADO POR:</b> Ing. Msc. MAGNO RIVERA GRUPO CONSULTOR	<b>ESCALA DE LA ORTOFOTOGRAFÍA:</b> 1:5000	
	<b>CONTIENE:</b> ZONA DE ALTO Y MUY ALTO RIESGO BARRIO LA ESPERANZA - QUEBRADA EL COLEGIO ADMINISTRACIÓN ZONAL LA DELICIA	<b>FUENTE:</b> DIRECCIÓN METROPOLITANA DE GESTIÓN DE RIESGOS - MDMQ GRUPO CONSULTOR	<b>REVISADO POR:</b> DMGR	<b>ARCHIVO DIGITAL:</b> 1. Zona 1.mxd
	<b>SISTEMA DE COORDENADAS:</b> SIRES - DMQ Proyección Cartográfica: Transversa de Mercator Modificada (TMQ - WGS84) Zona: 17 Sur Modificada (w 77° - w 80°) Datum: WGS84	<b>FECHA:</b> Mayo 2016	<b>ZONA N°</b> 1	