

N9984800.00

E504360.00

E504410.00

E504460.00

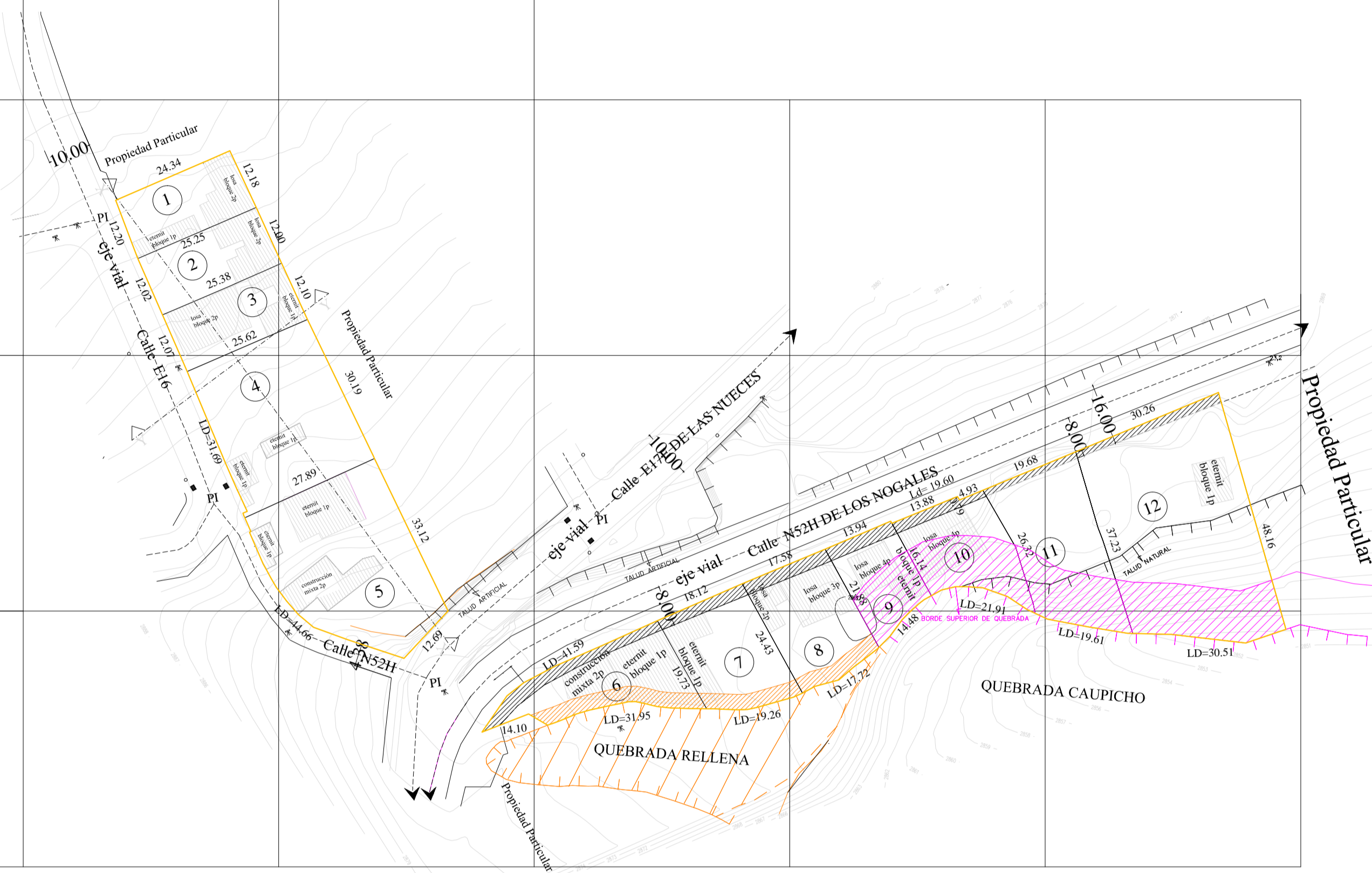
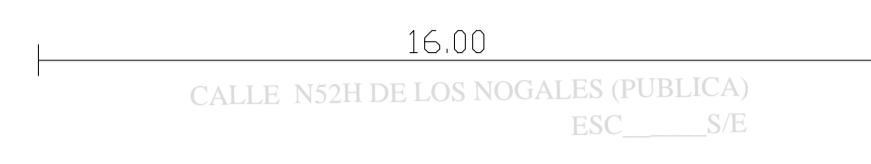
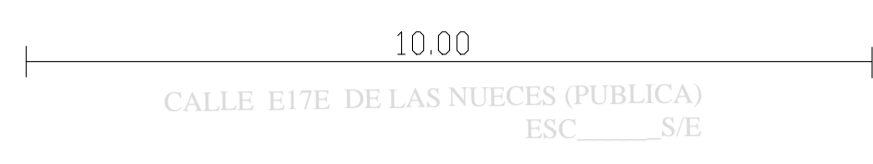
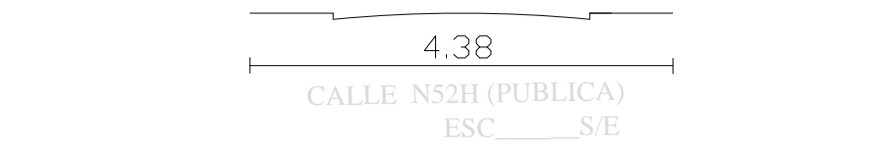
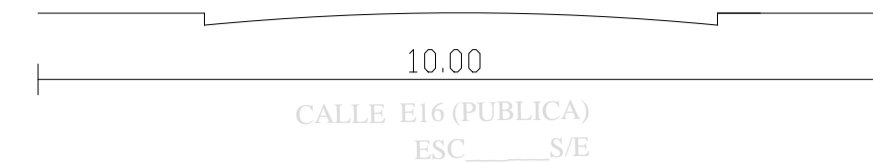
E504510.00

N9984750.00

N9984700.00

N9984650.00

N9984600.00



ASENTAMIENTO HUMANO DE HECHO Y CONSOLIDADO DE INTERES SOCIAL DENOMINADO COMITE PRO MEJORAS DEL BARRIO "SAN MIGUEL DE AMAGASI" ETAPA 2



UBICACION SIN ESCALA

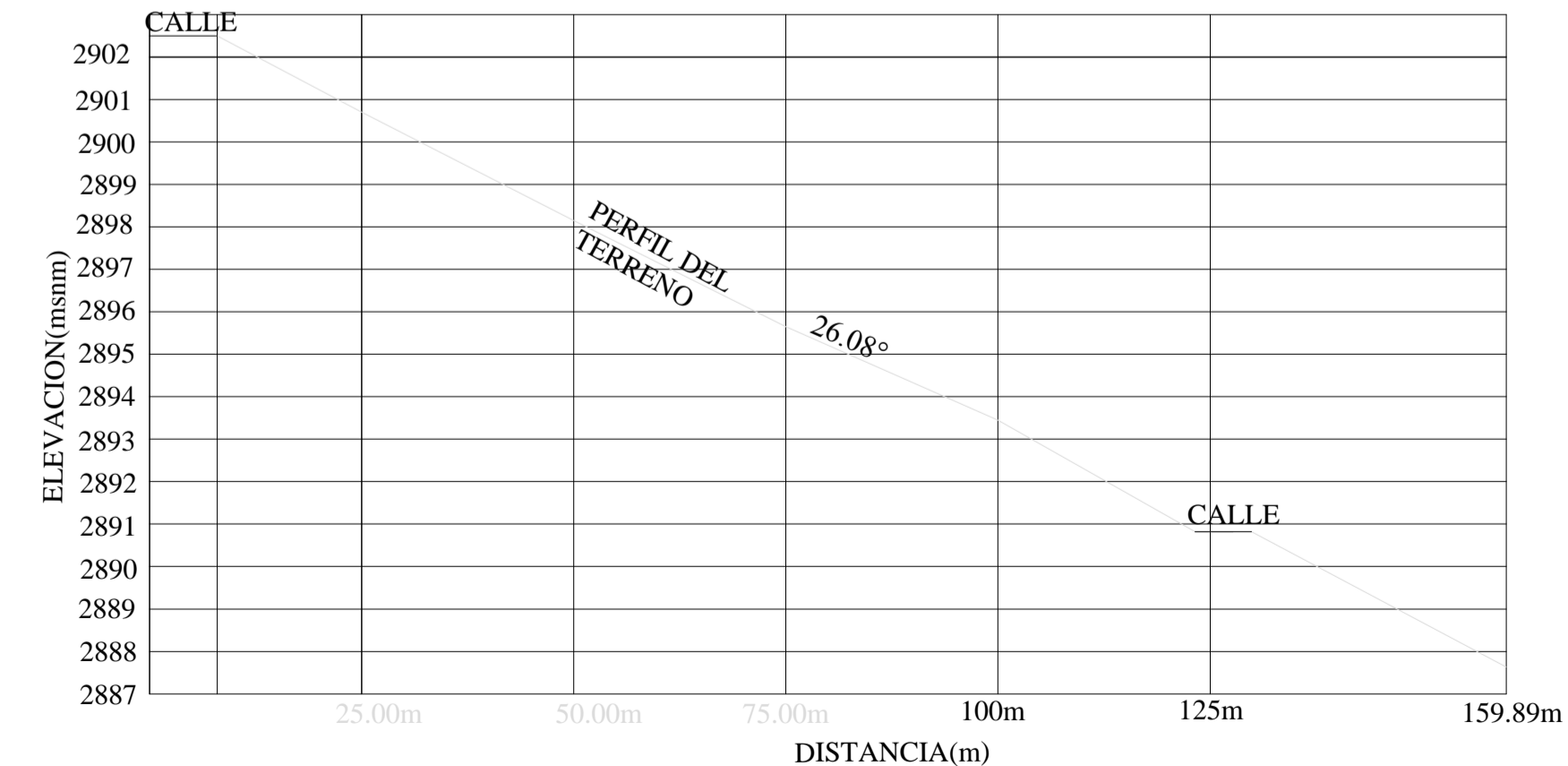
DESCRIPCIÓN	AREA m(2)	PORCENTAJE
ÁREA ÚTIL DE LOTES	4946,89	77,90%
ÁREA AFECTACIÓN VIAL EN LOTES	317,80	5,00%
ÁREA FAJA DE PROTECCIÓN BSQ EN (LOTES)	875,95	13,80%
ÁREA FAJA DE PROTECCIÓN POR BSQ RELLENA EN (LOTES)	209,73	3,30%
ÁREA TOTAL	6350,37	100,00%

CUADRO DE AREAS

MACROLOTES	AREA LEVANTADA (m2)	AREA DE ESCRITURA (m2)	Nº PREDIO
MACROLOTE 1	2626.12	-----	242476
MACROLOTE 2	3724.25	-----	22383

IMPLANTACION GENERAL  
ZONA 17 - WGS84 TMQ  
ESCALA - 1-750

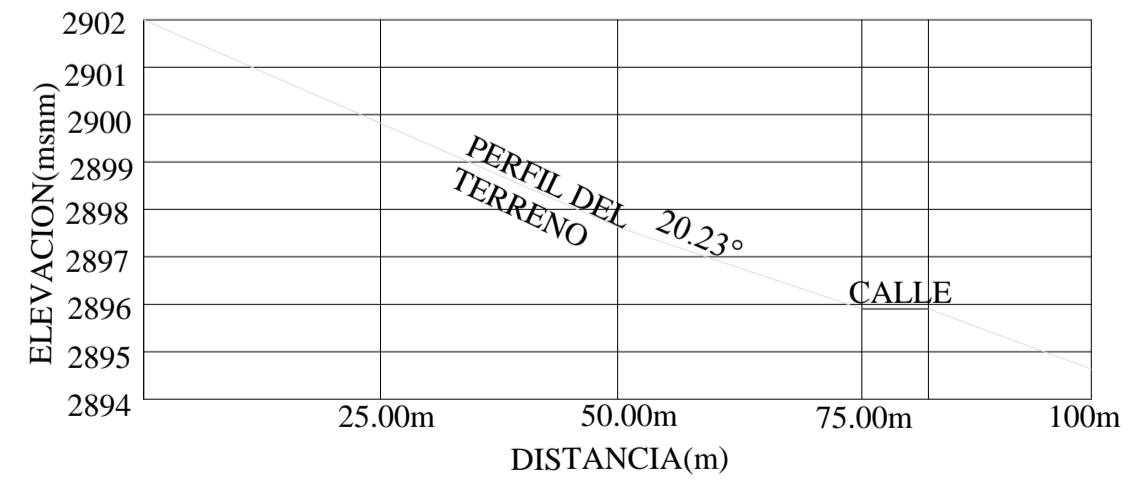
CUADRO DE AREAS Y LINDEROS									
No LOTE	ÁREA TOTAL	ÁREA DE AFECTACION VIAL EN LOTES	ÁREA FAJA DE PROTECCIÓN POR BSQ RELLENA EN (LOTES)	ÁREA FAJA DE PROTECCIÓN BSQ EN (LOTES)	AREA ÚTIL	NORTE	SUR	ESTE	OESTE
1	302,49				302,49	24.34m con Propiedad particular	25.25m con Lote 2	12.18m con Propiedad Particular	12.20m con Calle E16
2	304,93				304,93	25.25m con Lote 1	25.38m con Lote 3	12.00m con Propiedad Particular	12.02m con Calle E16
3	306,88				306,88	25.38m con Lote 2	25.62m con Lote 4	12.10m con Propiedad Particular	12.07m con Calle E16
4	805,03				805,03	25.62m con Lote 3	27.89m con Lote 5	30.19m con Propiedad Particular	Ld=31.69m con Calle E16
5	906,79				906,79	27.89m con Lote 4	12.69m con Calle E17E DE LAS NUECES	33.12m con Propiedad Particular	Ld=44.66m con Calle NS2H
6	422,47	85,40	98,49		238,58	Ld=41.59m con Calle NS2H DE LOS NOGALES	Ld=31.95m con quebrada rellena Y 14,10m con propiedad particular	19.73m con Lote 7	0,00m con intersección
7	412,36	40,20	58,06		314,1	18.12m con Calle NS2H DE LOS NOGALES	Ld=19.26m con quebrada rellena	24.43m con Lote 8	19.73m con Lote 6
8	414,69	44,17	53,18		317,34	17.58m con Calle NS2H DE LOS NOGALES	Ld=17.72m con quebrada rellena	21.88m con Lote 9	24.43m con Lote 7
9	261,05	36,55		144,57	79,93	13.94m con Calle NS2H DE LOS NOGALES	Ld=14.48m con quebrada Caupecho	16.14m con Lote 10	21.88m con Lote 8
10	359,92	36,65		219,18	104,09	Ld=19.60m con Calle NS2H DE LOS NOGALES	Ld=21.91m con quebrada Caupecho	26.32m con Lote 11	16.14m con Lote 9
11	557,59	25,52		204,47	327,6	19.68m con Calle NS2H DE LOS NOGALES	Ld=19.61m con quebrada Caupecho	37.23m con Lote 12	26.32m con Lote 10
12	1296,17	49,31		307,73	939,13	30.26m con Calle NS2H DE LOS NOGALES	Ld=30.51m con quebrada Caupecho	48.16m con Propiedad Particular	37.23m con Lote 11
<b>6350,37</b>	<b>317,8</b>	<b>209,73</b>	<b>875,95</b>	<b>4946,89</b>					



PERFIL TRANSVERSAL DEL TERRENO X-X  
ESCALA: S/E

PUNTOS GPS - CONTROL HORIZONTAL  
ZONA 17 - WGS84 TMQ

PUNTO	Easting (m)	Northing (m)
1	9984875.53	504374.26
2	9984962.49	504349.96
3	9985080.38	504554.32
4	9984862.17	504447.82



PERFIL LONGITUDINAL DEL TERRENO Y-Y  
ESCALA: S/E

ASENTAMIENTO HUMANO DE HECHO Y CONSOLIDADO DE INTERES SOCIAL DENOMINADO COMITE PROMEJORAS DEL BARRIO "SAN MIGUEL DE AMAGASI" ETAPA II

PROPIETARIOS  
LUIS ALBERTO QUILUMBA  
PRESIDENTE DEL COMITE PROMEJORAS DEL BARRIO "SAN MIGUEL DE AMAGASI"

UBICACION: BARRIO SAN MIGUEL DE AMAGASI, PARRQUIJA SAN ISIDRO DEL INCA, PROVINCIA PICHINCHA, CANTON QUITO - ECUADOR  
NÚMERO DE PUNTOS: 242476, 22383  
CONTENIDO: IMPLANTACION DE LOTES, CORTE DE VIAS, CUADRO DE AREAS, UBICACION CUADRO PTO. GPS, CORTE LONGITUDINAL Y TRANSVERSAL

REPRESENTANTE: ING. LUIS CALDERON C.I. 1706270102  
FECHA: MAYO 2018  
ESCALA: 1-750  
LÁMINA: T1 DE 1

SELLOS MUNICIPALES