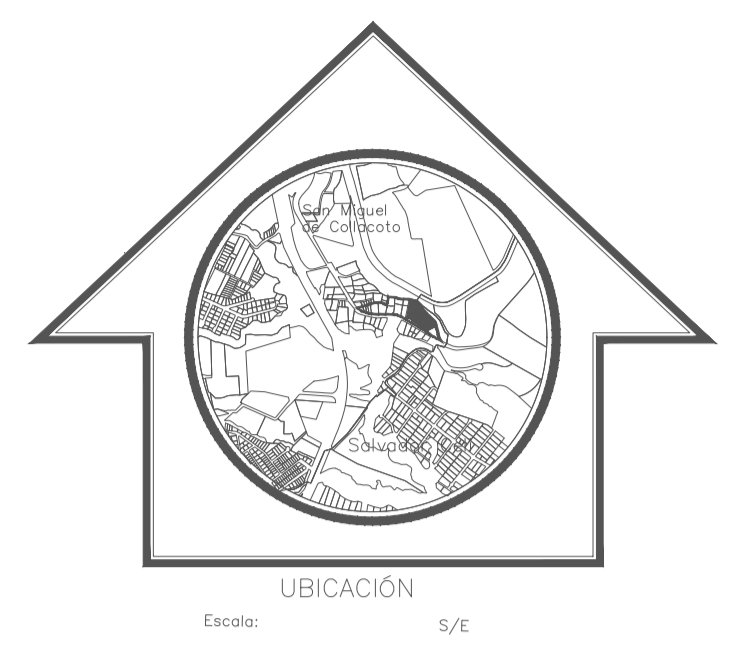
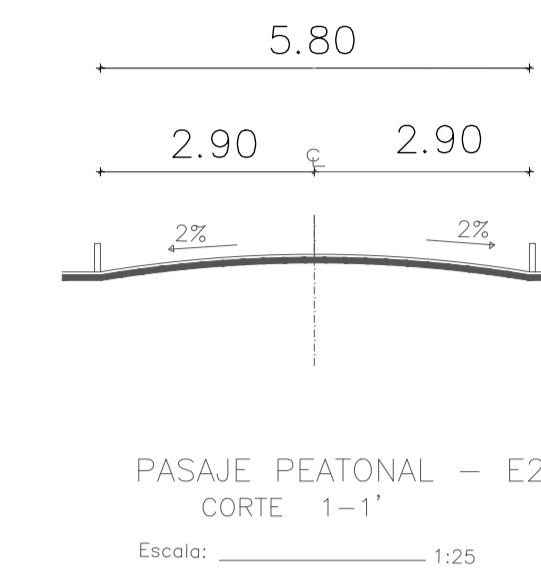
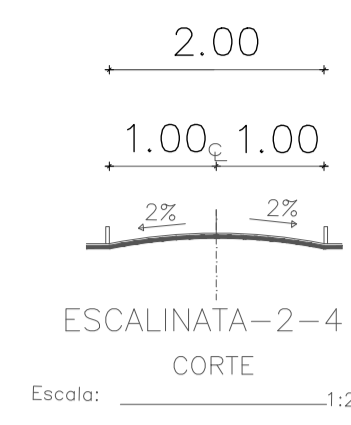
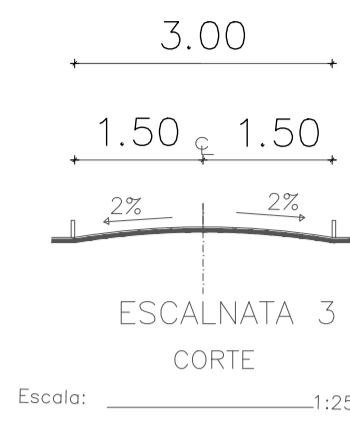
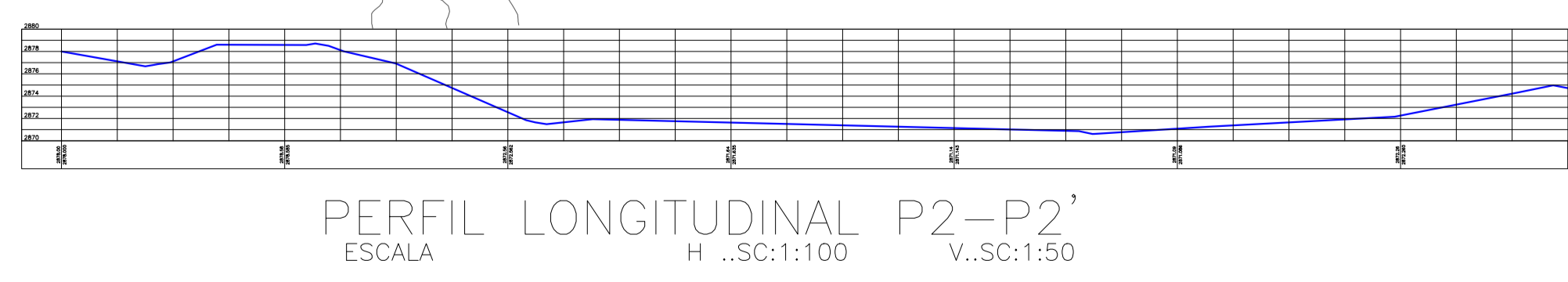
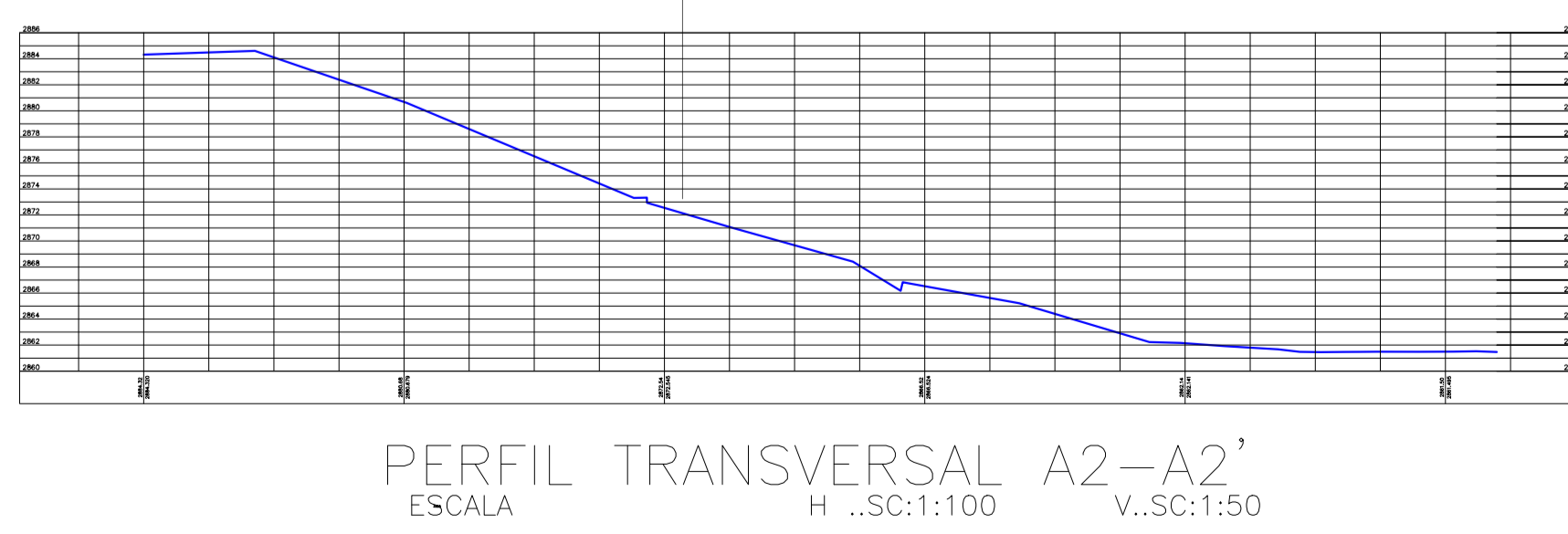
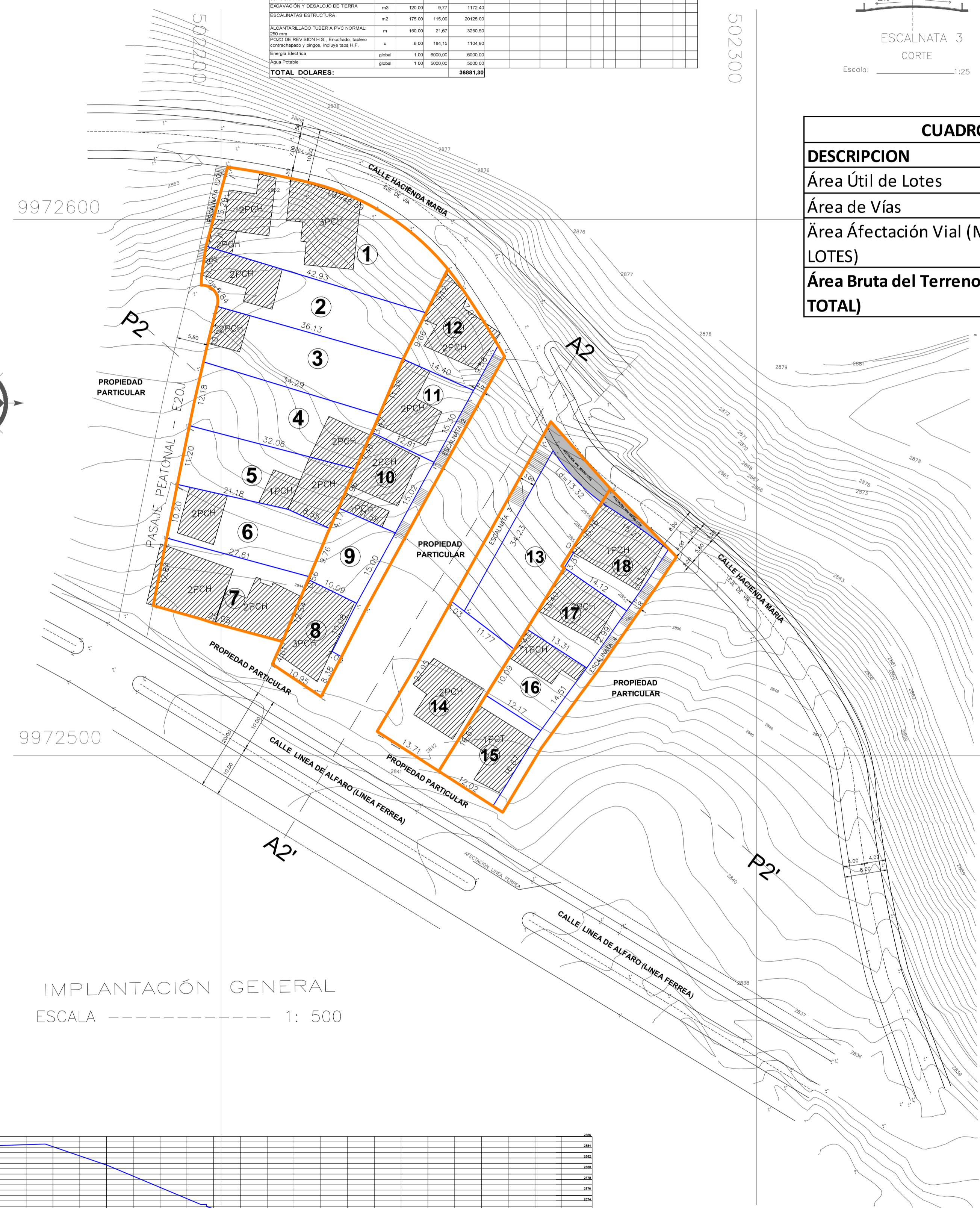


CUADRO VALORADO DE OBRA									
DESCRIPCION RUBRO	UNID.	CANT.	P. UNIT.	P. TOTAL	AÑOS				
					I AÑO	II AÑO	III AÑO	IV AÑO	V AÑO
IMPRESION MAQUINA DEL TERRENO	m2	200.00	0.88	176.00					
REFLEXIONES Y OBSERVACIONES ESCURO	km	6.10	200.00	1220.00					
ESCALINATAS Y PAVIMENTOS DE TIERRA	m2	100.00	8.70	870.00					
ESCALINATAS ESTRUCTURA	m2	175.00	115.00	20125.00					
ACANTARILLADO TUBERIA PVC NORMAL	m	150.00	21.47	3220.50					
POZO DE REVISION T.B. - Escaleras, Lodos, perforaciones y limpieza, incluye meta H.P.	v	6.00	184.15	1104.90					
Empuje Electrica	ghor	1.00	6000.00	6000.00					
Agua Fría	ghor	1.00	2000.00	2000.00					
TOTAL DOLARES:				34881.30					



CUADRO DE ÁREAS GENERAL		
DESCRIPCION	(m2)	Porcentaje %
Área Útil de Lotes	5326,68	92,54
Área de Vías	349,95	6,08
Área Afectación Vial (MACRO LOTES)	79,73	1,38
Área Bruta del Terreno (AREA TOTAL)	5756,36	100,00

CUADRO DE ÁREAS Y LINDEROS					
LOTE	ÁREA BRUTA	NORTE	SUR	ESTE	OESTE
1	674,43	Ld=46,59m con Calle Hacienda Maria	42,93m con Lote 2	9,12m con Lote 12	15,29m con Escalata E20J
2	397,70	42,93m con Lote 1	36,13m con Lote 3	9,66m con Lote 12	7,33m con Escalata E20J y 5,84m con Pasaje E20J
3	386,75	36,13m con Lote 2	34,29m con Lote 4	11,38m con Lote 11	10,67m con Pasaje E20J
4	381,63	34,29m con Lote 3	32,06m con Lote 5	3,47m con Lote 11 y 7,46m con Lote 10	12,18m con Pasaje E20J
5	338,50	32,06m con Lote 4	Ld=29,73m con Lote 6	4,17m con Lote 9 y 7,96m con Lote 10	11,20m con Pasaje E20J
6	302,81	Ld=29,73m con Lote 5	27,61m con Lote 7	9,76m con Lote 9	10,20m con Pasaje E20J
7	340,84	27,61m con Lote 6	25,05m con Propiedad Privada	0,56m con Lote 9 y 12,54m con Lote 8	12,84m con Pasaje E20J
8	183,57	10,09m con Lote 9	10,95m con Propiedad Particular	10,08m y 2,00m con Escalata 1 y 8,38m con Propiedad Particular	12,54m con Lote 7 y 4,61m con Propiedad Particular
9	159,76	11,58m con Lote 10	10,09m con Lote 8	15,00m con Escalata 1	0,56m con Lote 7, 9,76m con Lote 6 y 4,71m con Lote 5
10	186,41	12,91m con Lote 11	11,58m con Lote 9	15,02m con Escalata 1	7,96m con Lote 5 y 7,46m con Lote 4
11	205,25	14,40m con Lote 12	12,91m con Lote 10	15,30m con Escalata 1	3,47m con Lote 4 y 11,38m con Lote 3
12	210,42	17,07m con Calle Hacienda Maria	14,40m con Lote 11	9,58m con Escalata 1	9,66m con Lote 2 y 9,12m con Lote 1
13	398,32	Ld=13,32m con Calle Hacienda Maria	11,77m con Lote 14	10,76m, 0,57m y 3,31m con Lote 18, 13,40m con Lote 17 y 4,43m con Lote 16	34,23m con Escalata 2
14	385,64	3,03m con Escalata 2 y 11,77m con Lote 13	13,71m con Propiedad Particular	10,09m con Lote 16 y 16,67m con Lote 15	27,95m con Propiedad Particular
15	200,50	12,17m con Lote 16	12,02m con Propiedad Particular	16,67m con Escalata 3	16,67m con Lote 14
16	184,34	13,31m con Lote 17	12,17m con Lote 15	14,51m con Escalata 3	10,09m con Lote 14 y 4,43m con Lote 13
17	180,92	14,12m con Lote 18	13,31m con Lote 16	12,99m con Escalata 3	13,40m con Lote 13
18	208,89	15,27m con Calle Hacienda Maria	14,12m con Lote 17	13,77m con Escalata 3	10,76m, 0,57m y 3,31m con Lote 13
TOTAL	5326,68				



ASENTAMIENTO HUMANO DE HECHO Y CONSOLIDADO DE INTERÉS SOCIAL DENOMINADO SAN MIGUEL DE COLLACOTO III ETAPA

Predios: 219689/ 607556/ 607558 3539761	Lamina: 01 1 de 1
Fecha: DICIEMBRE 2020	TECNICO RESPONSABLE
PRESIDENTE: RONDAL RONDAL CARLOS C.I. 170598524-8	ING. GERMAN MAILA REG:17-6350
Ubicación: San Miguel de Collacoto Parroquia Puengasi	Contiene: IMPLANTACIÓN GENERAL CORTE LONGITUDINAL Y TRANSVERSAL CRONOGRAMA VALORADO DE OBRA CORTES DE VIAS CUADRO DE ÁREAS Y LINDEROS UBICACIÓN

SELLOS :