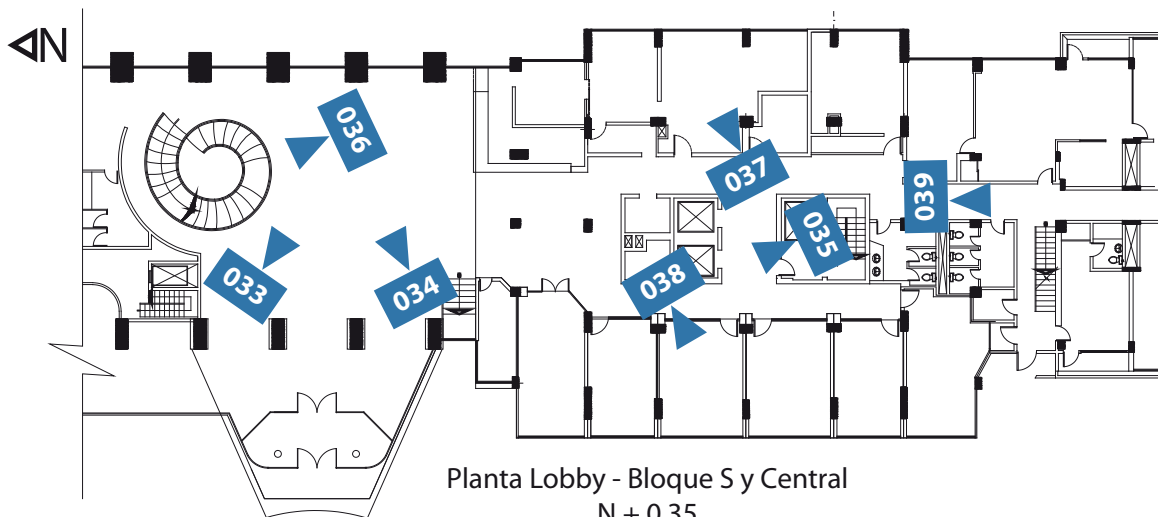


HOTEL QUITO

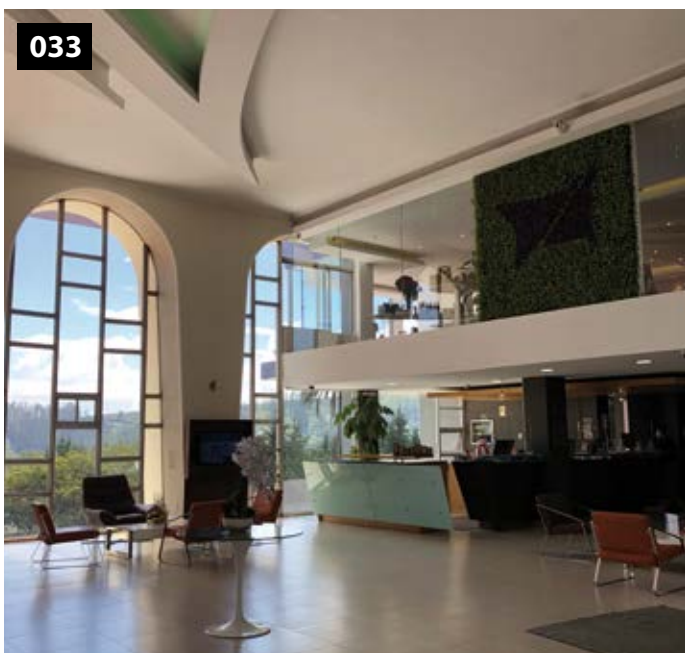
Memoria Fotográfica

Sección: Arquitectura

Interiores y Mobiliario



Planta Lobby - Bloque S y Central
N + 0.35
Plano de ubicación de puntos de toma de fotos.

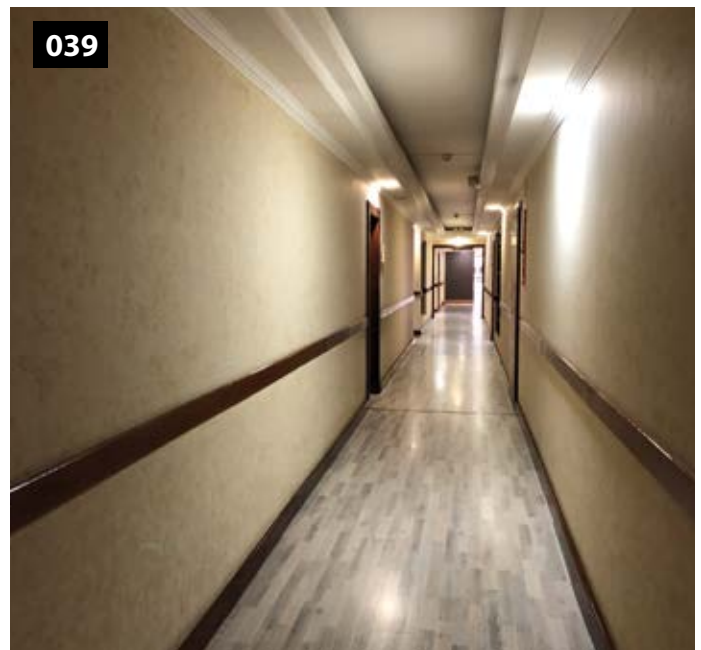
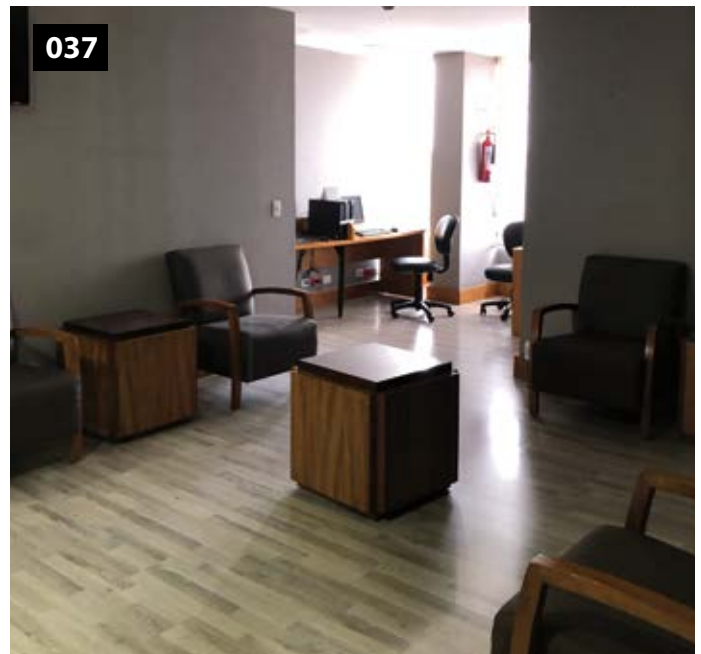
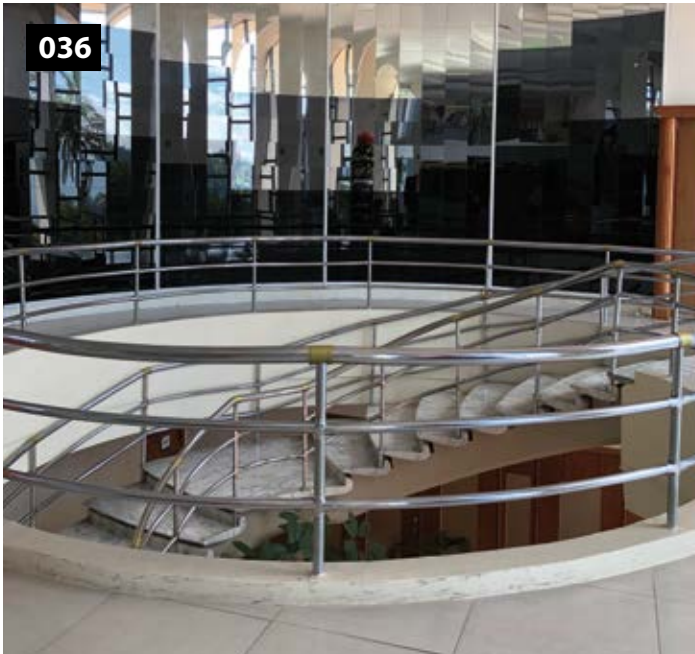


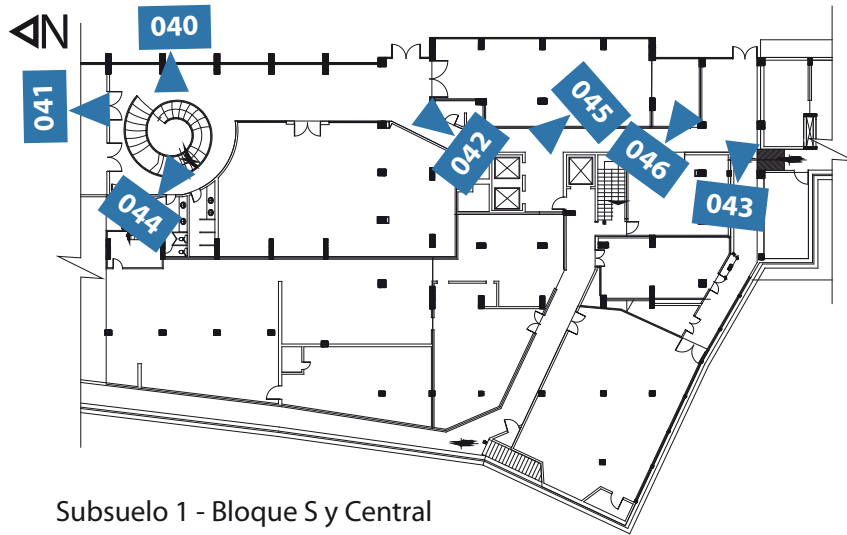
En el área del lobby resalta el sistema de arcos y ventanería que enmarcan la vista hacia los valles. Es un espacio en doble altura. Destaca también la escalera helicoidal que baja hacia el subsuelo 1.

Junto al lobby se encuentra el punto fijo con la caja de ascensores, y seguido a ello un pasillo que conduce al ala sur, a sus costados se ubican el centro de negocios, la administración y oficinas.

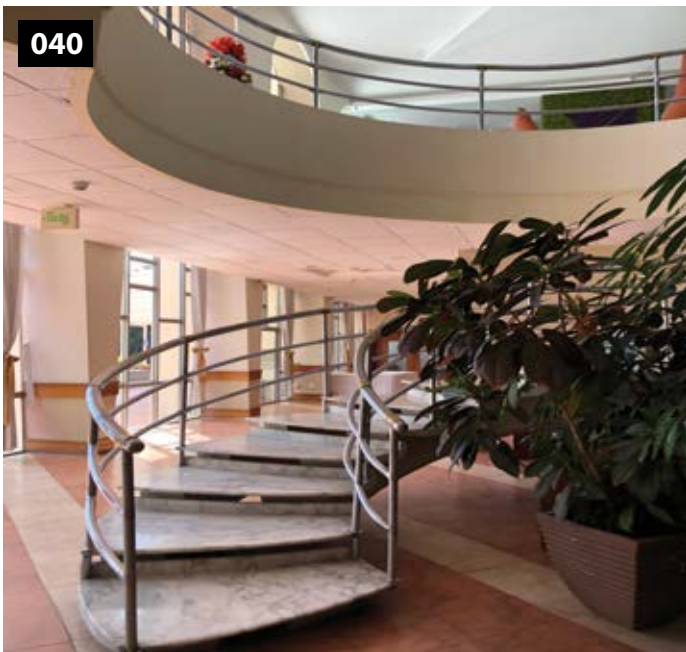
El lobby y ciertas oficinas denotan una reciente remodelación de acabados, conforme se avanza por el pasillo van apareciendo acabados originales.







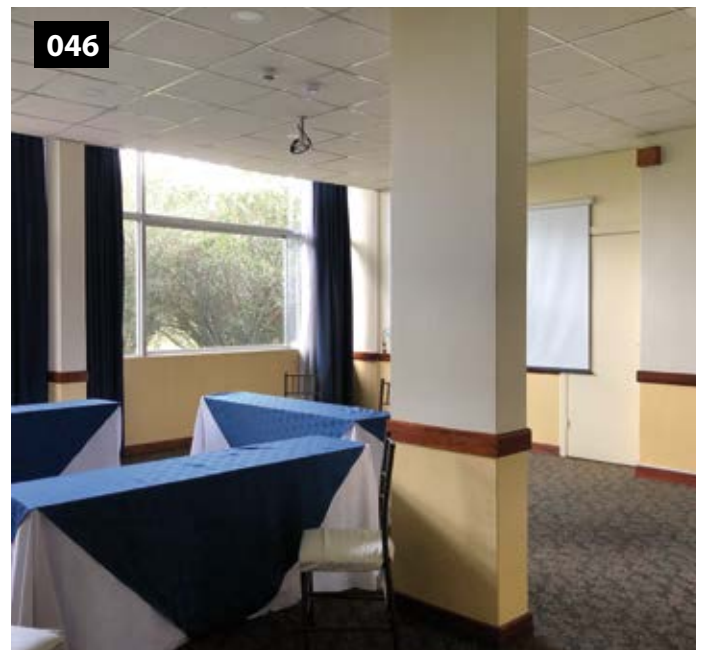
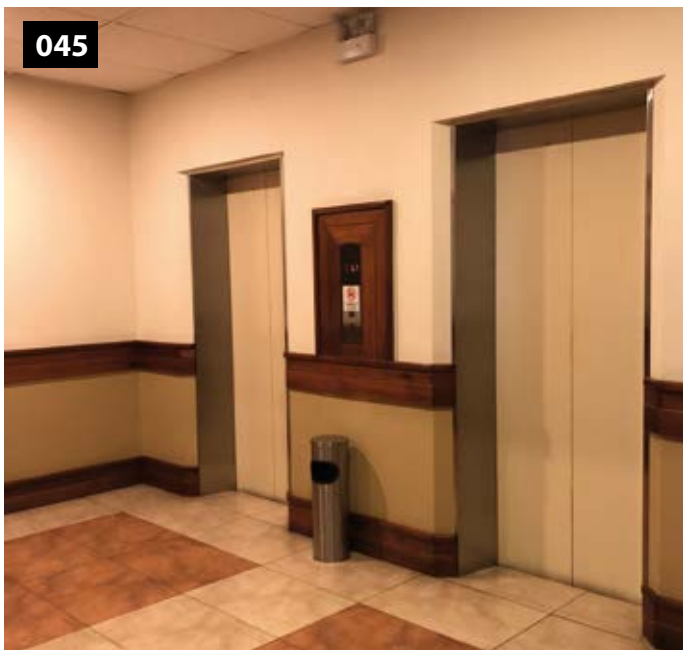
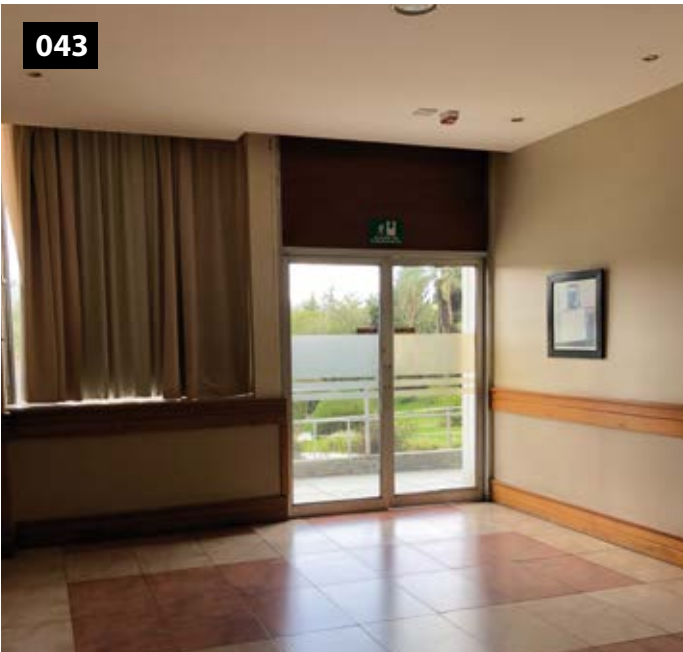
Subsuelo 1 - Bloque S y Central
N - 3.61
Plano de ubicación de puntos de toma de fotos.

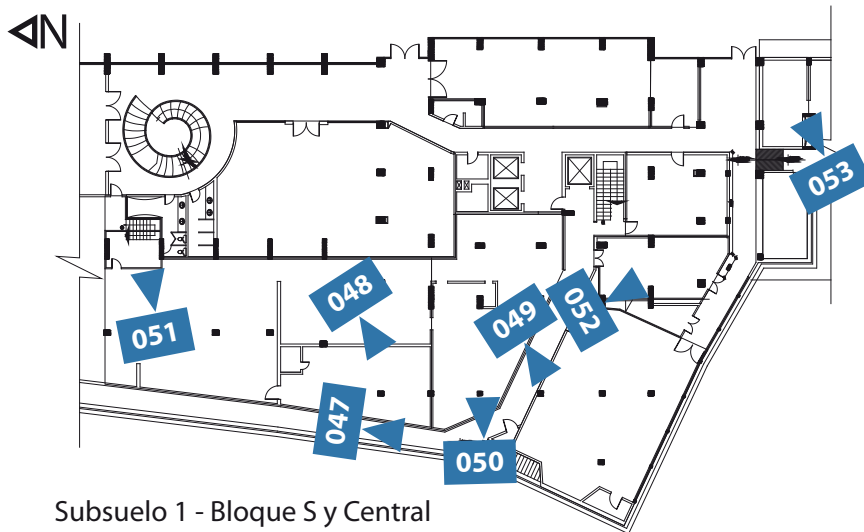


En el subsuelo 1 se aprecia aún más la escalera helicoidal, la cual desemboca en un vestíbulo donde se observa la parte baja de los arcos y ventanería, con puertas que conducen hacia las terrazas que bajan a la piscina.

Hacia el sur, el corredor conduce a algunos salones de escala media.







Subsuelo 1 - Bloque S y Central

N - 3.61

Plano de ubicación de puntos de toma de fotos.

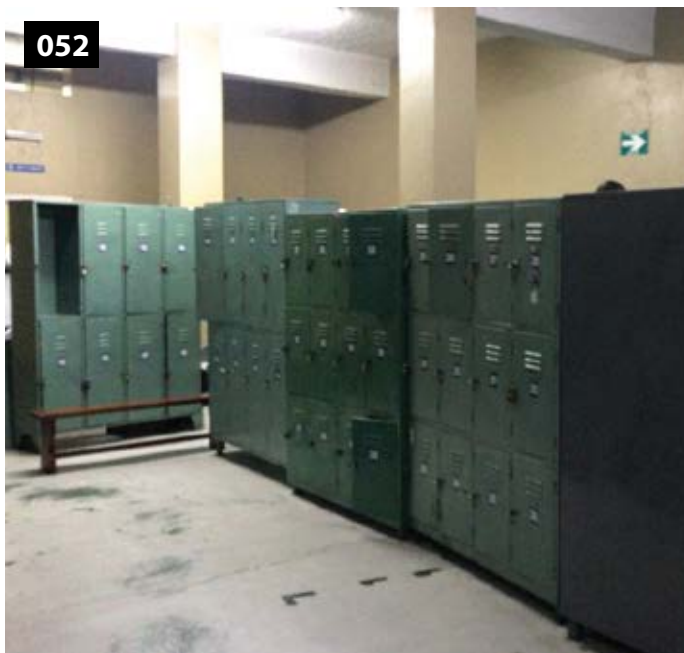
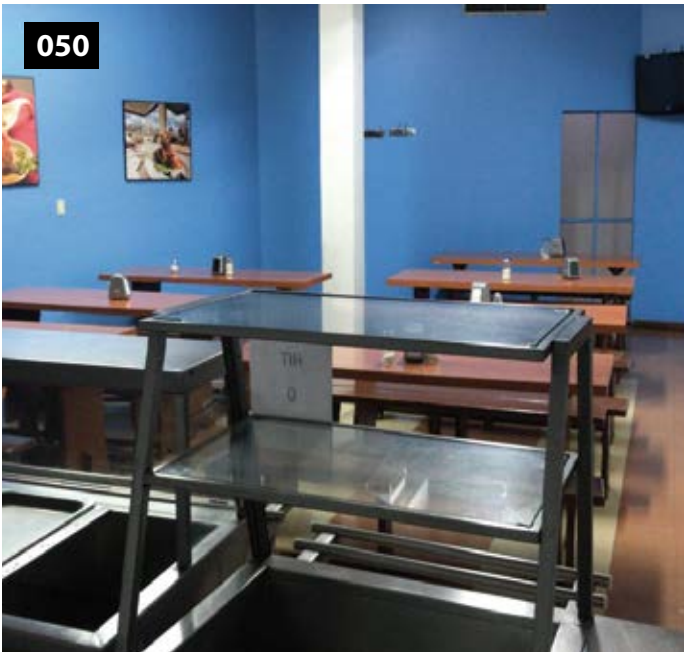


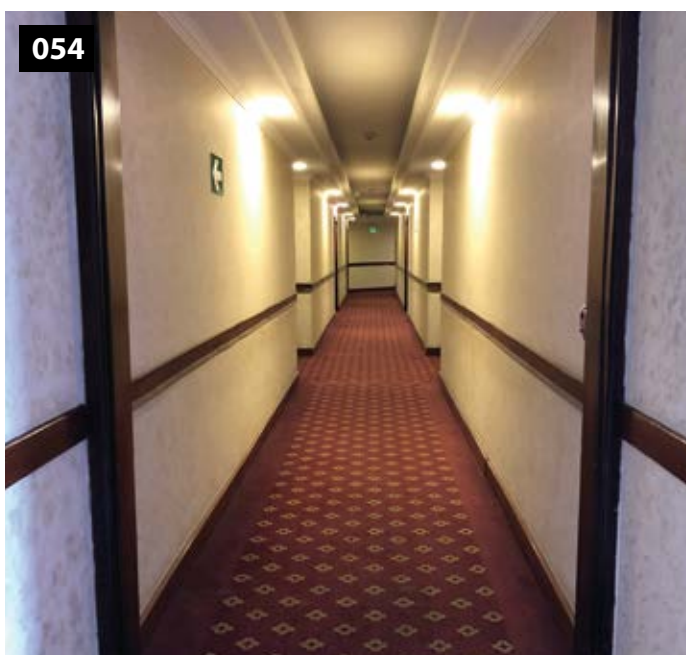
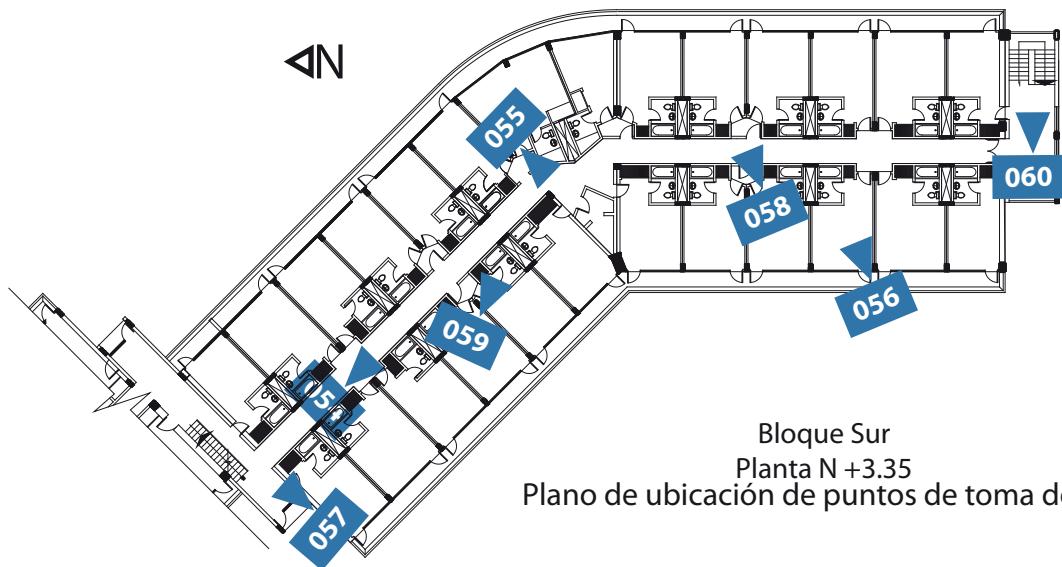
En la zona de servicio y maquinaria, ubicada en el subsuelo 1, podemos ver el área de cocina y pastelería, el comedor y vestidores del personal, el área de lavado de ropa, las bombas y algunas oficinas pequeñas para los jefes de personal.

A los costados de un corredor sin iluminación se distribuyen los espacios mencionados anteriormente, es visible el escaso mantenimiento de la infraestructura. Los espacios carecen de ventilación e iluminación natural.

La cámara de transformación y calderos se ubican en esta zona.







En esta zona encontramos el área de habitaciones de huéspedes, ordenadas a lo largo de un corredor que hace de eje, alfombrado y con paredes con papel tapiz, materiales de reciente instalación.

Existen vestíbulos pequeños para ingresar a dos habitaciones cada uno, dándole a la puerta de ingreso un contexto más privado hacia el pasillo.

Las habitaciones están en buen estado, tienen pintura reciente y acabados en gypsum, algunas guardan las piezas sanitarias originales. La mayoría de habitaciones tienen acceso a balcón.

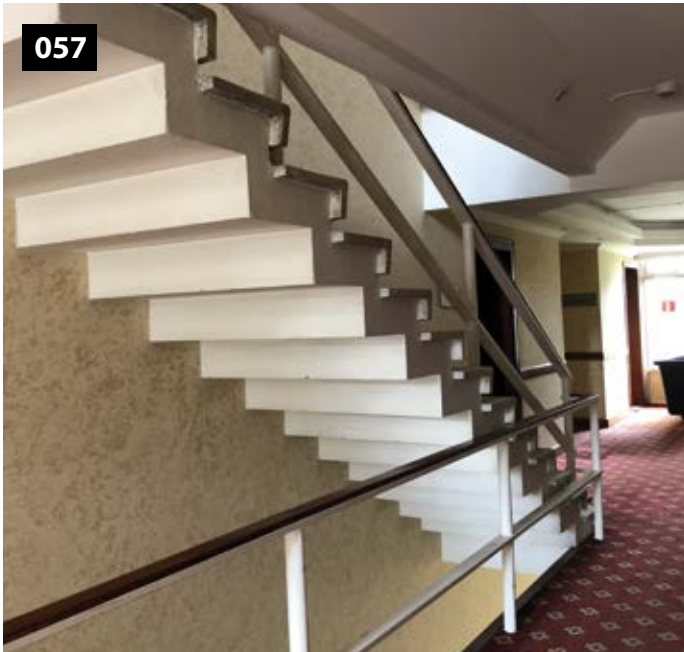
Existen escaleras en los extremos de los pasillos que conectan con los otros pisos.



056



057



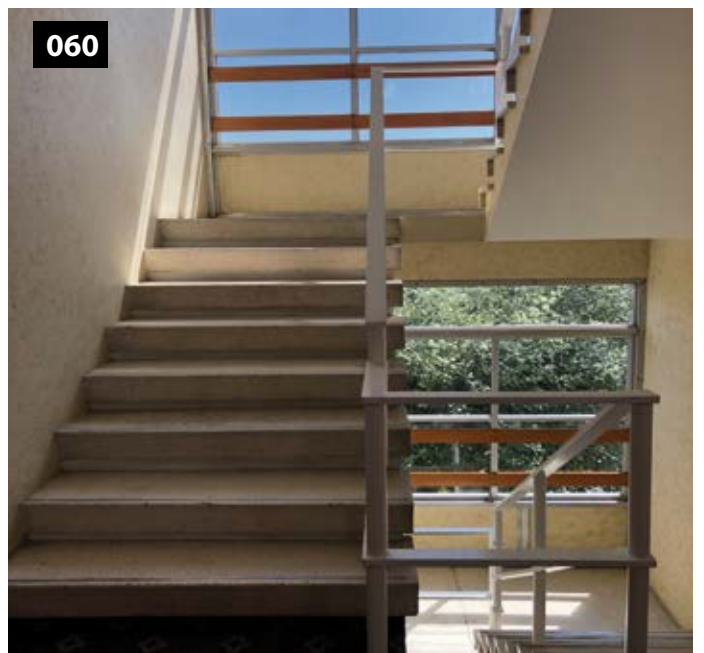
058

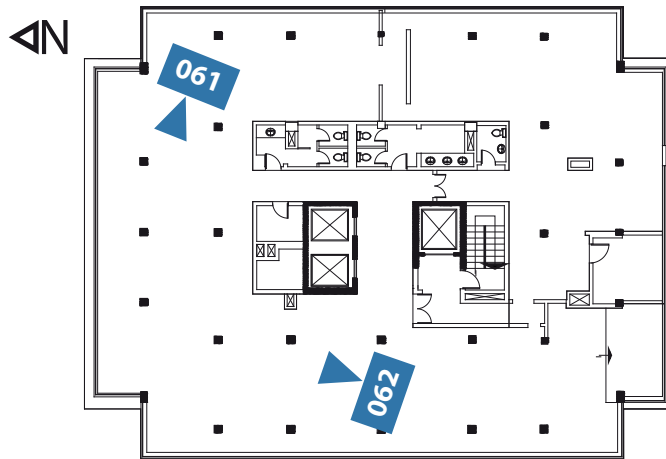


059



060





Bloque Central - Restaurante Techo del Mundo
 Planta N +18.35
 Plano de ubicación de puntos de toma de fotos.

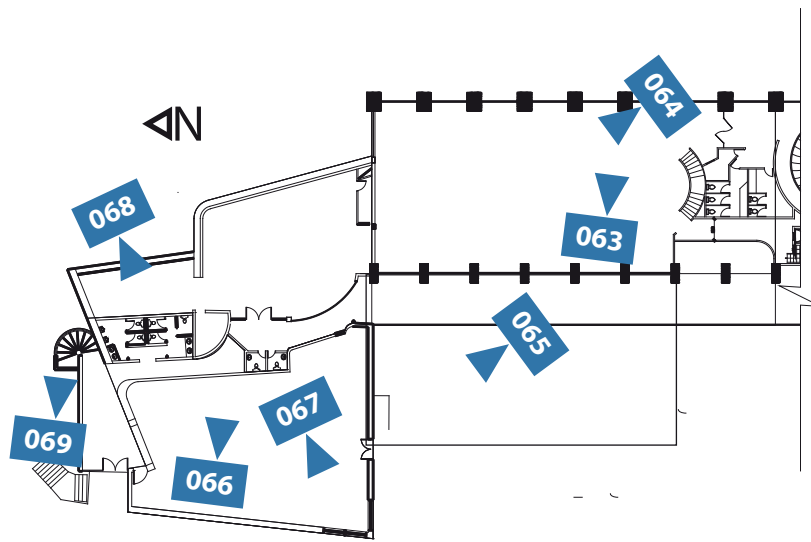


En la última planta del bloque central se ubica el restaurante Techo del Mundo, sitio icónico de la ciudad gracias a sus grandes ventanales hacia tres de las cuatro fachadas, dotando al sitio de una vista privilegiada hacia la ciudad y los valles.

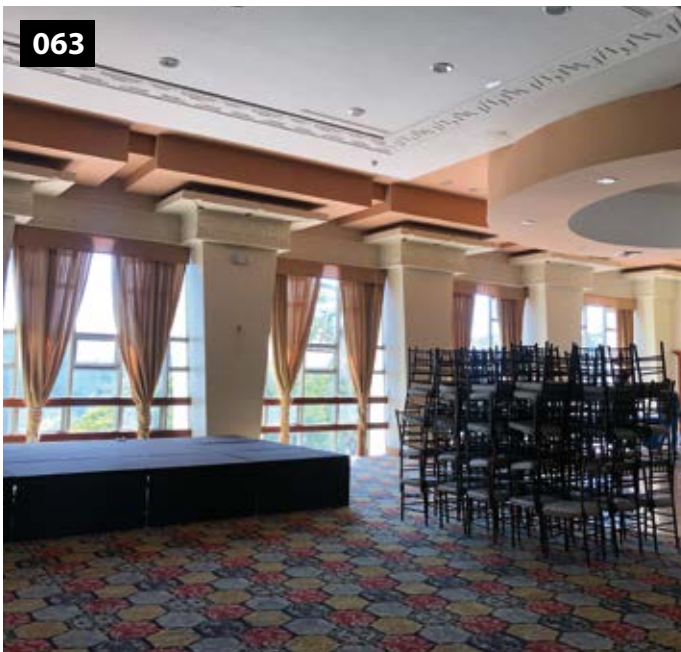
Está compuesto por un salón perimetral en forma de C amoblado con mesas y sillas, con un bar y una barra de catering.

Existe una pequeña cocina de despacho, sin embargo la comida se cocina en la cocina grande del subsuelo 1.





Salones y Casino - Ala norte
Planta N +0.35
Plano de ubicación de puntos de toma de fotos.



En el ala norte del hotel se encuentra el principal salón de eventos, el área del casino y la de la discoteca.

El salón se ilumina por medio del sistema de arcos de ventanería, que al mismo tiempo lo dotan de una amplia vista de la piscina del hotel y a lo lejos el valle.

El área del casino, añadida en el año 2004, es también un salón, con una decoración en gypsym superpuesta, con piso alfombrado y trabajos de techo falso.

La discoteca, otro de los añadidos arquitectónicos, presenta decoración y mobiliario propia de la actividad económica y un área de servicio en la parte posterior.



