

SIMBOLOGIA / NOTAS

-  LUMINARIA SELLADA
-  LUMINARIA 60X60
-  LUMINARIA DE TECHO
-  LUMINARIA DECORATIVA
-  LUMINARIA TIPO APLIQUE
-  LUMINARIA DE SALIDA
-  LUMINARIA DE EMERGENCIA
-  LUMINARIA ORNAMENTAL
-  LUMINARIA EN VIGA DE MADERA
-  LUMINARIA LINEAL EN TECHO
-  INTERRUPTOR SIMPLE
-  INTERRUPTOR DOBLE
-  INTERRUPTOR CONMUTADO
-  SENSOR DE MOVIMIENTO
-  PANEL ELECTRICO QOL
-  PANEL TIPO GABINETE
-  TOMACORRIENTE NORMAL 120V
-  TOMACORRIENTE EN PISO 120V
-  TOMACORRIENTE NORMAL 220V
-  CANALETA TIPO DUCTO


- LOS TOMACORRIENTES DE LAS AREAS HUMEDAS A 120V DEBEN SER TIPO GFCI (BAÑOS, COCINA, CAFETERIA).

- TODAS LAS TUBERIAS EMT SON DE 1/2" A MENOS QUE SE INDIQUE LO CONTRARIO EN EL PLANO

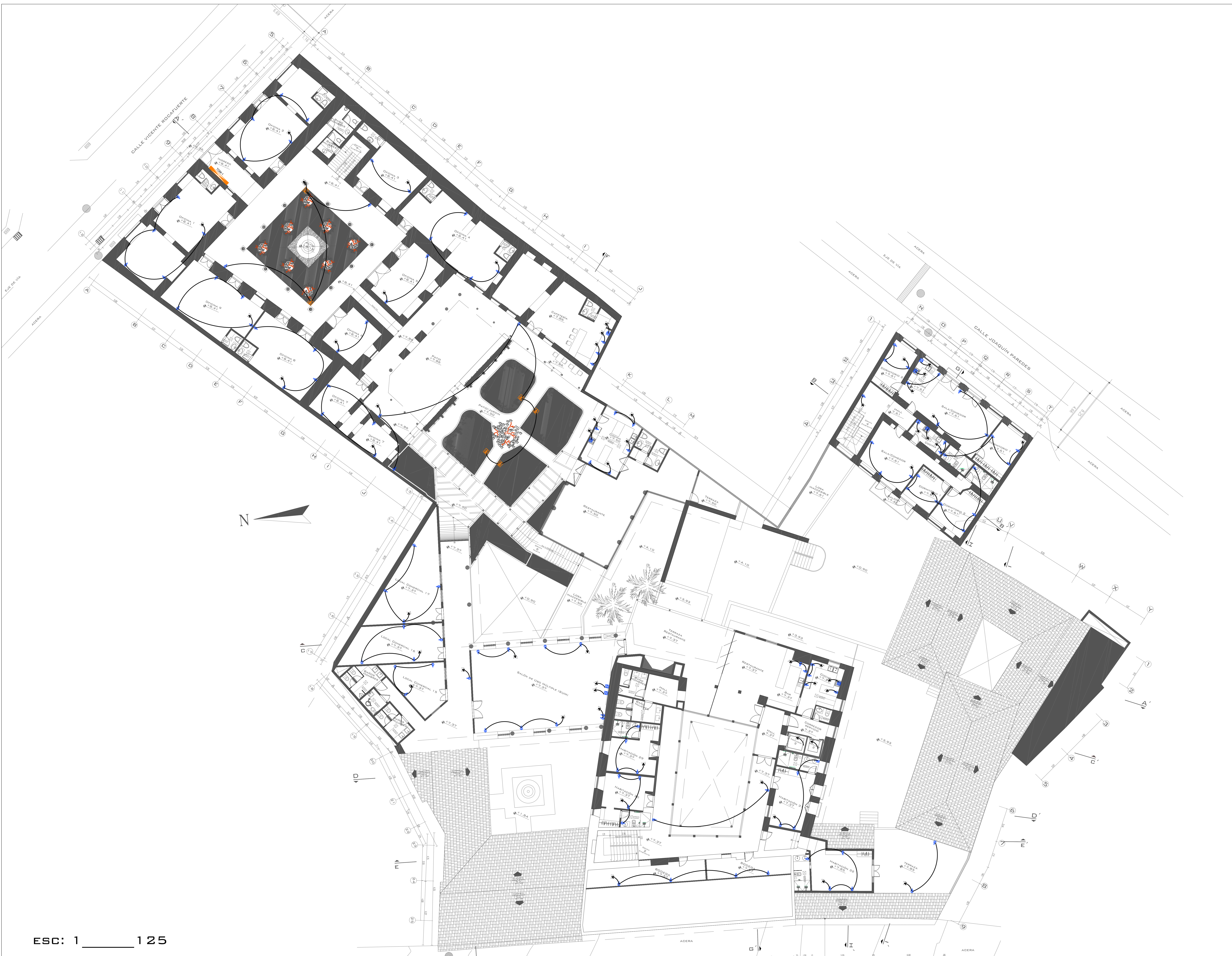
- PARA EL CABLEADO EN JARDINES SE UTILIZARA MANGUERA PLASTICA REFORZADA DE 3/4".

NOTAS

LAS MEDIDAS PREVALEN SOBRE LA ESCALA
TODOS LOS DATOS ESTAN MEDIDOS EN M.

PROYECTO LA LOMA Av. Pedro Vicente Maldonado y Joaquín Paredes-La Loma-Centro Histórico		REGIONAL RESPONSABLE ING. JUAN CARLOS MORALES DE LOS RIOS C.I.C. 30310000000000000000 MIBIO 3325242
CONTENIDO: SISTEMA DE FUERZA NIVEL +7.37/+7.50/+7.61/+8.41	FECHA: MAYO 2022	EDOCA: INICIADA
PROYECTADO: JUAN CARLOS MORALES DE LOS RIOS	PROYECTO: 	LABORA: IE - 28 28 de 35
SELLOS MANIPULADOS		

ESC: 1 125



SIMBOLOGIA / NOTAS

-  LUMINARIA SELLADA
-  LUMINARIA 60X60
-  LUMINARIA DE TECHO
-  LUMINARIA DECORATIVA
-  LUMINARIA TIPO APLIQUE
-  LUMINARIA DE SALIDA
-  LUMINARIA DE EMERGENCIA
-  LUMINARIA ORNAMENTAL
-  LUMINARIA EN VIGA DE MADERA
-  LUMINARIA LINEAL EN TECHO
-  INTERRUPTOR SIMPLE
-  INTERRUPTOR DOBLE
-  INTERRUPTOR CONMUTADO
-  SENSOR DE MOVIMIENTO
-  CONTROL DE ILUMINACION
-  PANEL ELECTRICO QOL
-  PANEL TIPO GABINETE
-  TOMACORRIENTE NORMAL 120V
-  TOMACORRIENTE EN PISO 120V
-  TOMACORRIENTE NORMAL 220V
-  CANALETA TIPO DUCTO

- LOS TOMACORRIENTES DE LAS AREAS HUMEDAS A 120V DEBEN SER TIPO GFCI (BAÑOS, COCINA, CAFETERIA).

- TODAS LAS TUBERIAS EMT SON DE 1/2" A MENOS QUE SE INDIQUE LO CONTRARIO EN EL PLANO

- PARA EL CABLEADO EN JARDINES SE UTILIZARA MANGUERA PLASTICA REFORZADA DE 3/4".

NOTAS

LAS MEDIDAS PREVALEN SOBRE LA ESCRITA
TODOS LOS DATOS ESTAN MEDIDOS EN M.

PROYECTO LA LOMA		REGIONAL RESPONSABLE
UBICACION: Av. Pedro Vicente Maldonado y Joaquín Paredes-La Loma-Centro Histórico		NO. PROY. ÚNICO: 1000-0000000000
CONTENIDO: CANALETAS Y PANELES ELECTRICOS +7.37+7.50+7.61+8.41		QUE CONTIENE: 3333-000000000000
FECHA: MAYO 2022	ESCALA: INDICADA	LABORA: 29 de 35
PROYECTADO: JOSÉ ROBERTO DEL ROSARIO	PROYECTO: LAPIS	IE - 29
SELLOS MANIPULADOS		

ESC: 1 _____ 125





SIMBOLOGIA / NOTAS

-  LUMINARIA SELLADA
-  LUMINARIA 60X60
-  LUMINARIA DE TECHO
-  LUMINARIA DECORATIVA
-  LUMINARIA TIPO APLIQUE
-  LUMINARIA DE SALIDA
-  LUMINARIA DE EMERGENCIA
-  LUMINARIA ORNAMENTAL
-  LUMINARIA EN VIGA DE MADERA
-  LUMINARIA LINEAL EN TECHO
-  INTERRUPTOR SIMPLE
-  INTERRUPTOR DOBLE
-  INTERRUPTOR CONMUTADO
-  SENSOR DE MOVIMIENTO
-  CONTROL DE ILUMINACION
-  PANEL ELECTRICO QOL
-  PANEL TIPO GABINETE
-  TOMACORRIENTE NORMAL 120V
-  TOMACORRIENTE EN PISO 120V
-  TOMACORRIENTE NORMAL 220V
-  CANALETA TIPO DUCTO

- LOS TOMACORRIENTES DE LAS AREAS HUMEDAS A 120V DEBEN SER TIPO GFCI (BAÑOS, COCINA, CAFETERIA).
- TODAS LAS TUBERIAS EMT SON DE 1/2" A MENOS QUE SE INDIQUE LO CONTRARIO EN EL PLANO
- PARA EL CABLEADO EN JARDINES SE UTILIZARA MANGUERA PLASTICA REFORZADA DE 3/4".

NOTAS

LOS MEDIDOS PREVIENEN SOBRE LA ESCALA
TODOS LOS DATOS ESTAN MEDIDOS EN M.

PROYECTO LA LOMA		REGIONAL RESPONSABLE
UBICACION: Av. Pedro Vicente Maldonado y Joaquín Paredes-La Loma-Centro Histórico		NO. PROY. ÚNICO: 1000-00000000000000000000
CONTENIDO: SISTEMA DE ILUMINACION NIVEL +10.65/+12.30		CATEGORÍA: 3000-00000000000000000000
FECHA:	MAYO 2022	CÍDULA: INEPCASA
PROYECTADO:	José Roberto Díaz	PROYECTO: IE - 30
APROBADO: INEPCASA	INEPCASA	30 de 35
SELLOS MANIPULADOS		

ESC: 1 _____ 100



SIMBOLOGIA / NOTAS

-  LUMINARIA SELLADA
-  LUMINARIA 60X60
-  LUMINARIA DE TECHO
-  LUMINARIA DECORATIVA
-  LUMINARIA TIPO APLIQUE
-  LUMINARIA DE SALIDA
-  LUMINARIA DE EMERGENCIA
-  LUMINARIA ORNAMENTAL
-  LUMINARIA EN VIGA DE MADERA
-  LUMINARIA LINEAL EN TECHO
-  INTERRUPTOR SIMPLE
-  INTERRUPTOR DOBLE
-  INTERRUPTOR CONMUTADO
-  SENSOR DE MOVIMIENTO
-  CONTROL DE ILUMINACION
-  PANEL ELECTRICO QOL
-  PANEL TIPO GABINETE
-  TOMACORRIENTE NORMAL 120V
-  TOMACORRIENTE EN PISO 120V
-  TOMACORRIENTE NORMAL 220V
-  CANALETA TIPO DUCTO

- LOS TOMACORRIENTES DE LAS AREAS HUMEDAS A 120V DEBEN SER TIPO GFCI (BAÑOS, COCINA, CAFETERIA).
- TODAS LAS TUBERIAS EMT SON DE 1/2" A MENOS QUE SE INDIQUE LO CONTRARIO EN EL PLANO
- PARA EL CABLEADO EN JARDINES SE UTILIZARA MANGUERA PLASTICA REFORZADA DE 3/4".

NOTAS

LAS MEDIDAS PREVALEN SOBRE LA ESCRITA
TODOS LOS DATOS ESTAN MEDIDOS EN M.

PROYECTO LA LOMA		REGIONAL RESPONSABLE
UBICACION: Av. Pedro Vicente Maldonado y Joaquín Paredes-La Loma-Centro Histórico		No. 1000-00001 1000-00001-00001
CONTENIDO: SISTEMA DE FUERZA NIVEL +10.69+12.30		CATEGORÍA: 1000-00001-00001
FECHA: MAYO 2022	ESCALA: INDICADA	LÁMINA: IE - 31
PROYECTADO: JOSÉ RAMÓN DEL ROSARIO	PROYECTO: LAPIS	31 de 35
SELLOS MANIPULADOS		

ESC: 1 _____ 100

