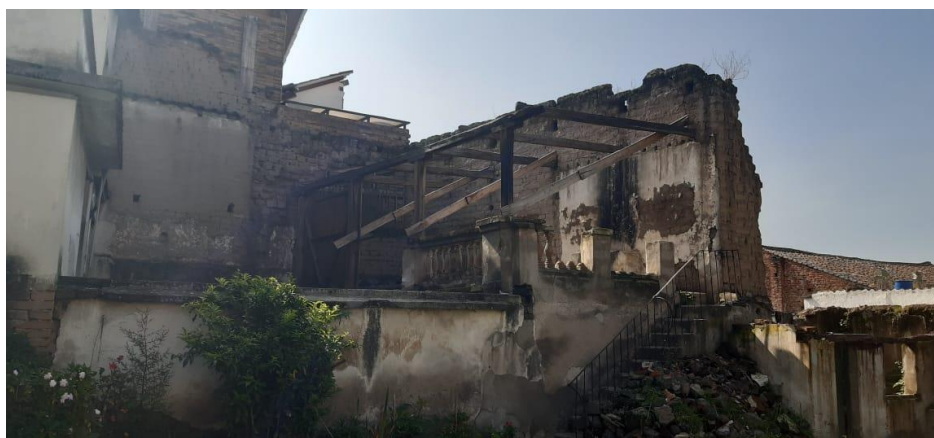


Complementa el esquema espacial o tipológico de la edificación un patio posterior o huerto, presenta una jardinería insipiente con un cierto diseño geométrico radial en cruz, convergiendo hacia un círculo que dispone de un naranjo. Este patio se ubica inmediatamente luego de una terraza que dispone de una balaustrada coronada por pináculos circulares acentados en una basa cuadrada de piedra tallada.



Se dispone adicionalmente de edificaciones añadidas en estado de conservación deficiente. Propiamente en el costado sur oriental.



ESTADO DE CONSERVACIÓN. - En términos generales podemos manifestar que el estado de conservación de la edificación es bastante bueno. Aspecto que se ratifica en las láminas de graficación correspondientes a **patologías y materiales,** en las cuales se diagnostica las diferentes patologías con escalas porcentuales, así como también se ilustran materiales y sistemas constructivos.

CUBIERTAS. - Estado de conservación bastante bueno. Varios maderámenes constitutivos de la estructura de cubiertas han sido reemplazados o dados mantenimiento recientemente.

MUROS. - Edificación de muros portantes, en su gran mayoría son de ladrillo y los restantes mixtos y de adobe. En plantas se distingue claramente los ejes y sub ejes estructurales. La espacialidad de la edificación presenta una excelente potencialidad. El estado de conservación es bastante bueno. Salvo mamposterías divisorias de bahareque o madera que presentan determinadas condiciones de deterioro. La intervención de rehabilitación no implicará reforzamientos estructurales o consolidaciones.

CONTRAPISOS Y ENTREPISOS. - Elementos constitutivos de la edificación, sustentados en la mayoría de ambientes sobre grandes vigas de madera, la misma que no presenta deformaciones o asentamientos, señal de deterioro en los maderámenes principales. Susceptible de tratamientos de fumigación y humectación con métodos específicos. Pocos serán los casos de sustitución o introducción de elementos de acompañamiento para consolidación.

CIMENTACIÓN. - Como es propio de estas edificaciones, los muros portantes están asentados sobre grandes muros de piedra en forma de cadenas corridas. Estas sustentan a los muros maestros que son fácilmente reconocibles al revisar una planta graficada. En la edificación en análisis podemos manifestar categóricamente que la cimentación es muy solvente, no presenta hundimientos en mamposterías, humedades, disgregaciones ni patología alguna.

CARPINTERÍAS GENERALES. - Nos referimos a puertas, ventanas, entablados, mamparas y gradas estos han sentido el paso de casi cien años y en muchos casos serán materia de sustitución con diseños similares o armónicos que guarden el estilo y solvencia del inmueble.

A continuación, se demostrará el estado de conservación de los diferentes elementos componentes de la edificación mediante fotografías de diversas partes señaladas en las láminas arquitectónicas de patologías y materiales, signadas con las numeraciones AM14-AM15-AM16.

F_01

N+8.36. Fachada principal



F_02

N+8.18. Fachada interna norte, patio central





F_03 N+8.18. *Fachada interna sur, patio central*



F_04 N+7.95. *Fachada interna oriental, patio posterior*

F_05 N+7.95. *Fachada interna occidental, patio posterior.*

