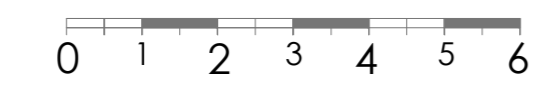


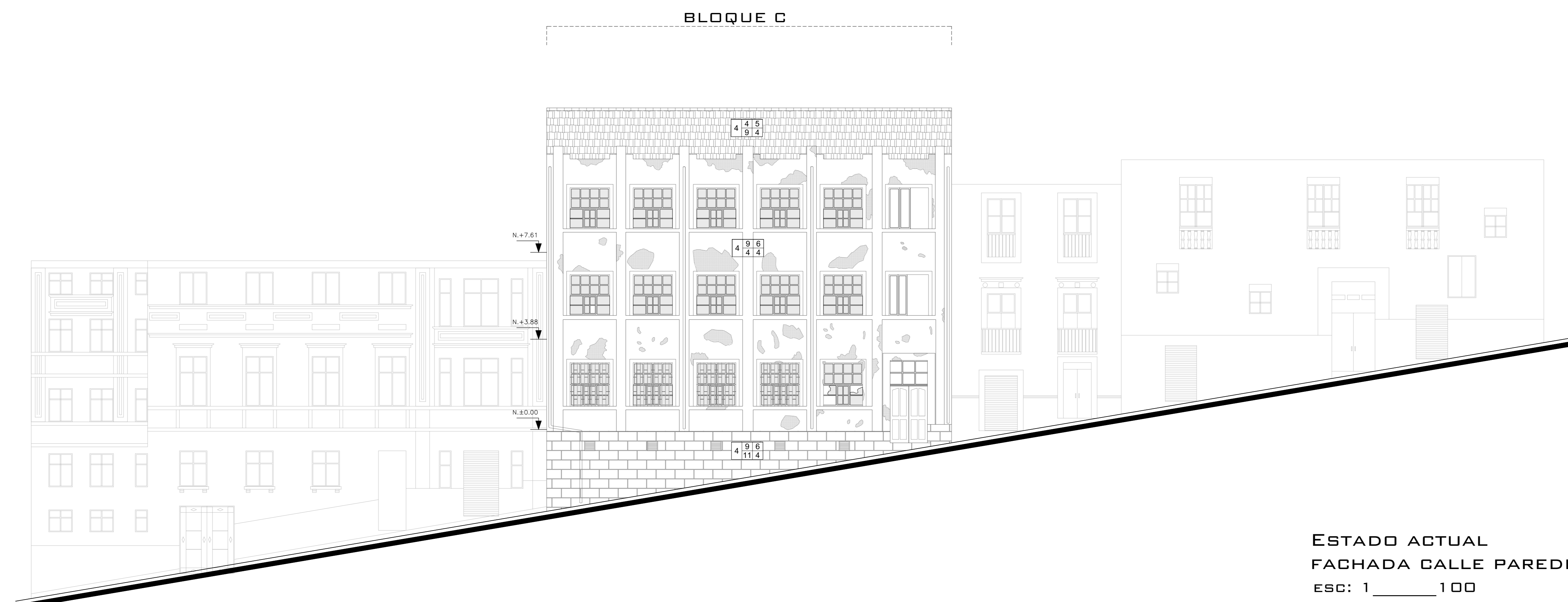
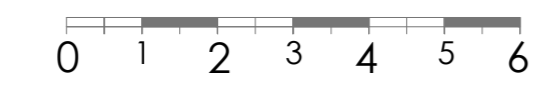
ESTADO ACTUAL  
FACHADA CALLE ROCAFUERTE  
ESC: 1 \_\_\_\_\_ 100



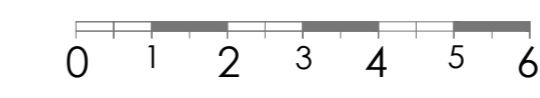
CUADRO DE PATOLOGIAS DEL ESTADO ACTUAL					
ESTADO ACTUAL	D E L L I M	D = CAUSA DEL DETERIORO E = EFECTO EN LOS MATERIALES % = PORCENTAJE (%) DE DETERIORO		L = LOCALIZACION ELEMENTO ANALIZADO M = MATERIAL DETERIORADO (UBICACION)	
		CAUSA	EFECTO	PORCENT.	LOCALIZACION
1		NINGUNO	NINGUNO	NINGUNO	NINGUNO
2		TIEMPO DE USO	MANCHAS	10	PISOS
3		ABANDONO	ABOLGADOS	20	ENTREFOSOS
4		EXPOSICION/INTemperie	DESPRENDIMIENTOS	30	MUROS PORTANTES
5		HUMEDAD/FILTRACIONES	FISURAS	40	PORTICOS MADERA
6		FALTA MANTENIMIENTO	DESGASTE	50	TABLERIAS
7		DIFERENCIA MATERIALES	DESPINTE	60	TUMBAO MALLA/CEM
8		ACUM. ESCOMBROS	VEGETACION	70	TUMBAO CARREZO/CHOC.
9		VALENTISMO	DETERIORO GENERAL	80	CUBERTAS
10			SEPARACION JUNTAS	90	GRADAS
11			PRESENCIA HONGOS	100	ZOCALO
12			DESPRENDIMIENTO TOTAL		ANTEPECHO
13					CELO BASSO



ESTADO ACTUAL  
FACHADA CALLE MALDONADO  
ESC: 1 \_\_\_\_\_ 100



ESTADO ACTUAL  
FACHADA CALLE PAREDES  
ESC: 1 \_\_\_\_\_ 100



**NOTAS**

LAS MEDIDAS PREVALEN SOBRE LA ESCALA  
TODAS LAS COTAS ESTAN INDICADAS EN M.

PROYECTO:	<b>PROYECTO LA LOMA</b>		PROFESION: RESPONSABLE
UBICACION:	Av. Pedro Vicente Maldonado y Joaquin Paredes-La Loma-Centro Historico		
CONTENIDO:	ESTADO ACTUAL Fachadas Patologias		CLASE DOCUMENTAL: 303070010000000000 Fecha: 31/05/2012
FECHA:	MAYO 2012	ESCALA:	INDICADA
PROFESOR:			LAMIN: <b>AM-42</b>
SELLOS MUNICIPALES:			

42 DE 47