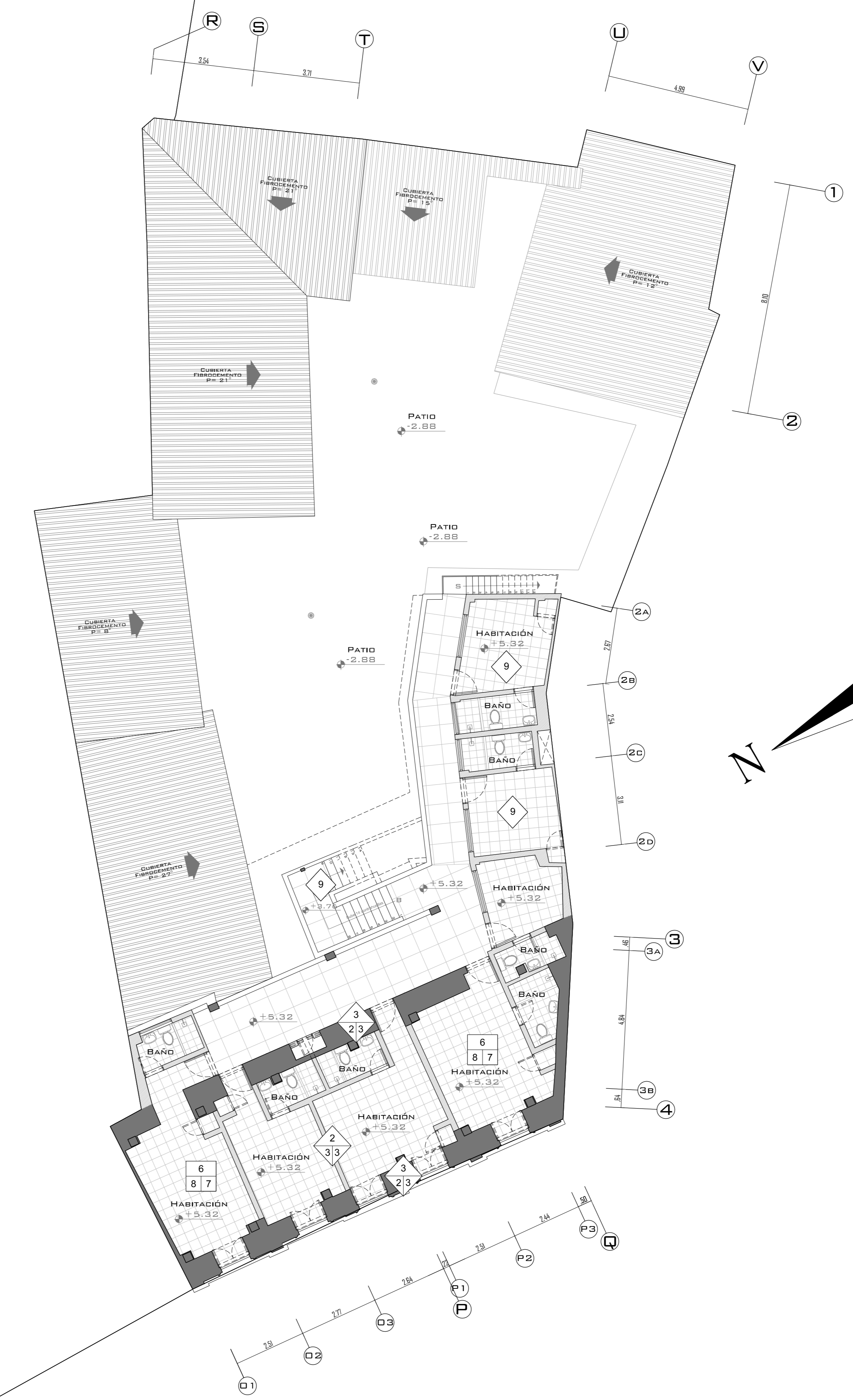


BLOQUE D
PLANTA MATERIALES CONSTRUCTIVOS NIVEL +2.79
 ESC: 1 _____ 100
 0 1 2 3 4 5 6



BLOQUE D
PLANTA MATERIALES CONSTRUCTIVOS NIVEL +5.32
 ESC: 1 _____ 100
 0 1 2 3 4 5 6

CUADRO DE MATERIALES DE CUBIERTA				
CUBIERTA		E = ESTRUCTURA	R = REVESTIMIENTOS	A = ACABADOS
CODIGO	ESTRUCTURA	REVESTIMIENTOS	ACABADOS	
1	NINGUNO	NINGUNO	NINGUNO	
2	MADERA/CAMA CARBISO	TEJA	MASILLADO CEMENTO/ARENA	
3	MADERA/BASTIDOR MADERA	ZINC	PINTURA	
4	LOSA CATALANA	MORTERO BASTARDO		
5	MADERA HOJAS DE ZINC	FERROCEMENTO		

CUADRO DE MATERIALES DE PISO				
PISOS		E = ESTRUCTURA	R = REVESTIMIENTOS	A = ACABADOS
CODIGO	ESTRUCTURA	REVESTIMIENTOS	ACABADOS	
1	NINGUNO	NINGUNO	NINGUNO	
2	TIERRA APISONADA	LADRILLO MAMBRON	REVOCADO DE MADERA	
3	CONTRAFISO H. SIMPLE	LADRILLO PASTERLO	REVOCADO SAL	
4	VIGAS DE MADERA	DUELA EUCALPTO	ENCERADO	
5	LOSA CATALANA	PIEDRA SILLAR	LACADO	
6	LOSA DE HORMIGÓN	EMFERADO PIEDRA BOLA	ALFOMBRADO	
7		1/2 DUELA	CERAMICA	
8		MASILLADO CEM/ARENA		

CUADRO DE MATERIALES DE MUROS				
MUROS		E = ESTRUCTURA	R = REVESTIMIENTOS	A = ACABADOS
CODIGO	ESTRUCTURA	REVESTIMIENTOS	ACABADOS	
1	NINGUNO	NINGUNO	NINGUNO	
2	LADRILLO	ENLUCIDO CHOCOTIO	PINTURA CAL	
3	ADOSE	ENLUCIDO CEM/ARENA	PINTURA LATEX	
4	MADERA	MORTERO BASTARDO	PAPEL TAPIZ	
5	PIEDRA BASILICA	ARGAMASA CAL/ARENA	ALISADO CEMENTINA	
6	PIEDRA SILLAR	MADERA	MADERA	
7	BLOQUE DE CEMENTO	AZULEJO		
8	RUTINAS SIN MATERIALES RECUPERABLES			
9	CONSTRUCCION ARMADITA (VARIOS MATERIALES)			

NOTAS

LAS MEDIDAS PREVALEN SOBRE LA ESCALA
 TODAS LAS COTAS ESTAN INDICADAS EN M.

PROYECTO:	PROYECTO LA LOMA		PROFESIONAL RESPONSABLE:
UBICACION:	Av. Pedro Vicente Maldonado y Joaquin Paredes-La Loma-Centro Historico		
CONTENIDO:	BLOQUE D Plantas materiales constructivos N+2.79+5.32		CLASE DOCUMENTO: 303010010000000000 Fecha: 31/10/2022
FECHA:	MAYO 2022	ESCALA:	INDICADA
PROPIETARIO:			AM-29 <small>28 DE 47</small>

SELLOS MUNICIPALES: