



CNO-N-NPB



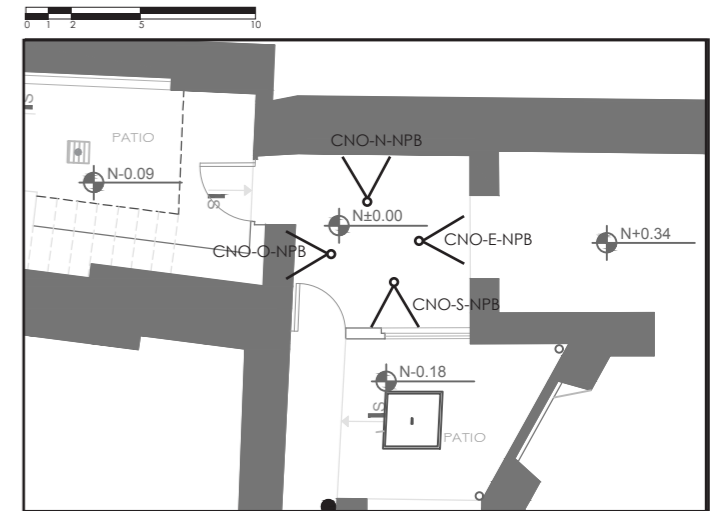
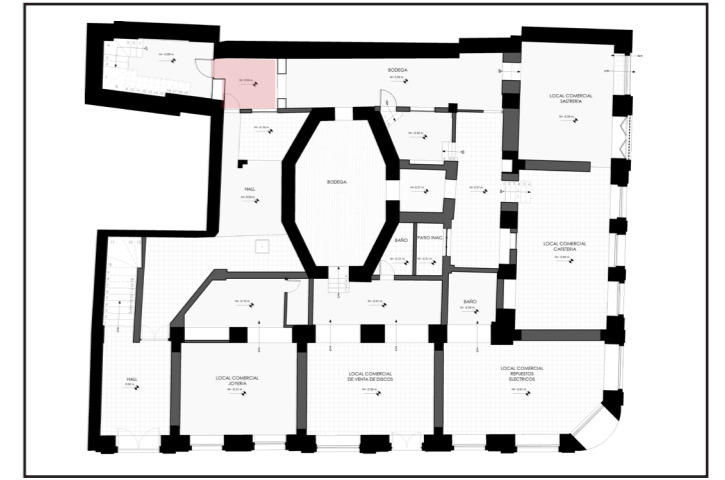
CNO-E-NPB



CNO-S-NPB



CNO-O-NPB

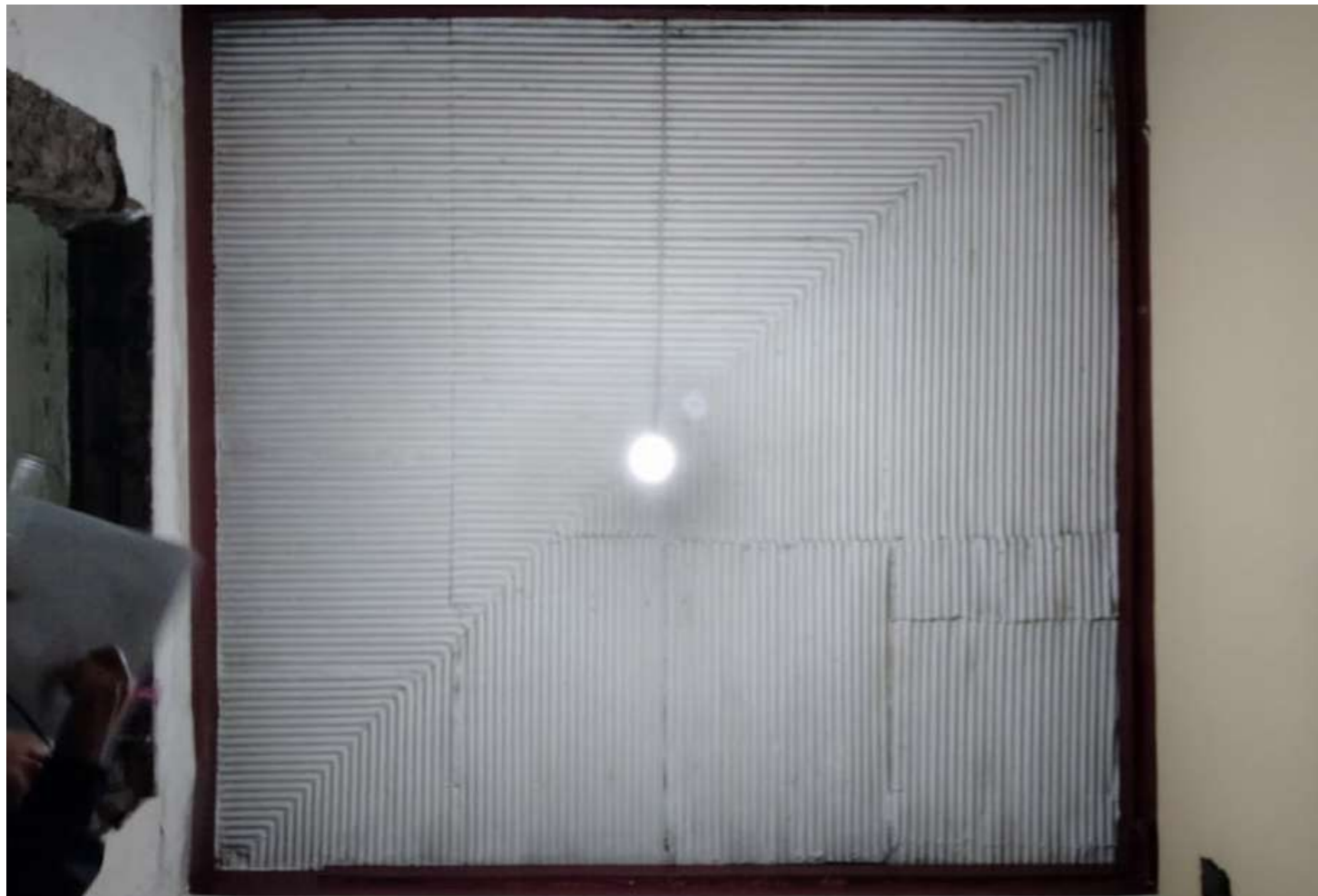


CÓDIGO		
<b>LS - N - NPB</b>		
UBICACION	SENTIDO	NIVEL
SIMBOLOGÍA		
LS: Local Sastrería	COD: Corredor Discos	N: Norte
LC: Local Cafetería	COJ: Corredor Joyería	E: Este
LE: Local Eléctrico	BE: Baño L. Eléctrico	S: Sur
LD: Local Discos	COS2: Corredor Sur 2	O: Oeste
LJ: Local Joyería	COS1: Corredor Sur 1	
H: Hall	CO: Cuarto Oeste	
GS: Gradas Sur	VNO: Vacio Nor-oeste	
GN: Gradas Norte	VNE: Vacio Nor-este	
CNO: Cuarto Nor-oeste	CE: Cuarto Este	
CON: Corredor Norte	B: Baño	
CNE: Cuarto Nor-este	BC: Bodega Central	
COE: Corredor Este		

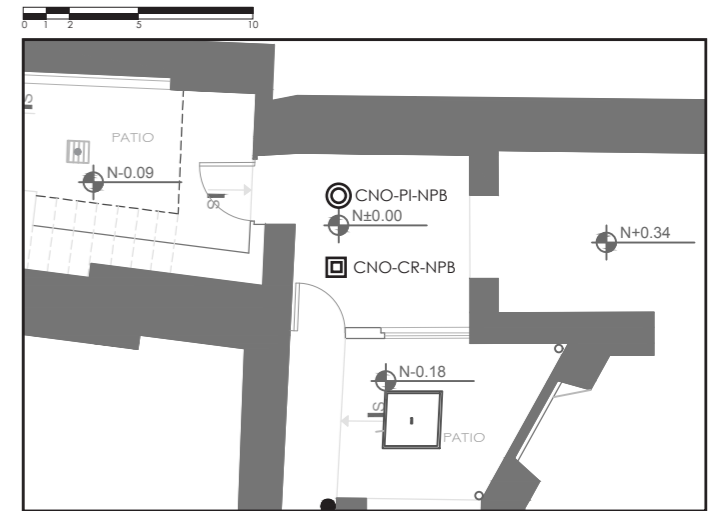
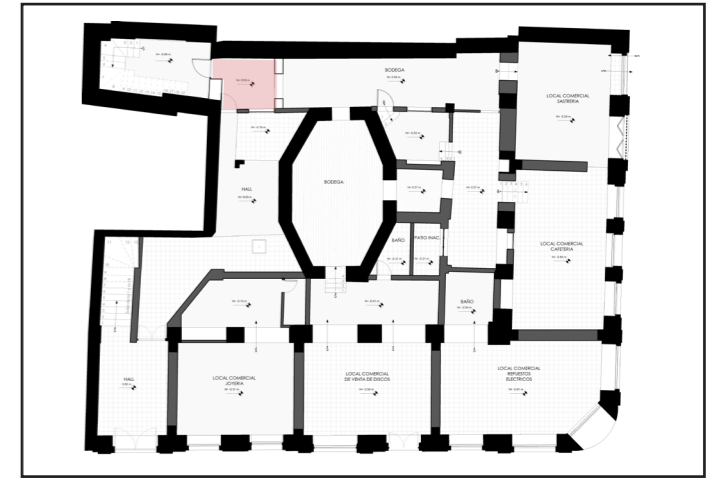
ECO MUSEO BIBLIOTECA	
EDIFICACIÓN PARA FUNDACIÓN FIDAL	
ESCALA: LA INDICADA	JUAN FRANCISCO CAZORLA ARTEAGA Arquitecto
SELLO:	Dis.: Arq. Juan Francisco Cazorla Arteaga
	Dib.: Rev.: Arq. Juan Francisco Cazorla Arteaga
JUAN FRANCISCO CAZORLA ARTEAGA <b>ARQUITECTO</b> Reg. SENESCYT 1027-12-1144280 C.I. 0103687141 / Email: juancazorla@gmail.com	
CONTENIDO: PLANTA BAJA - ESTADO ACTUAL	ABRIL 2021 LÁMINA: 19



CNO-PI-NPB



CNO-CR-NPB

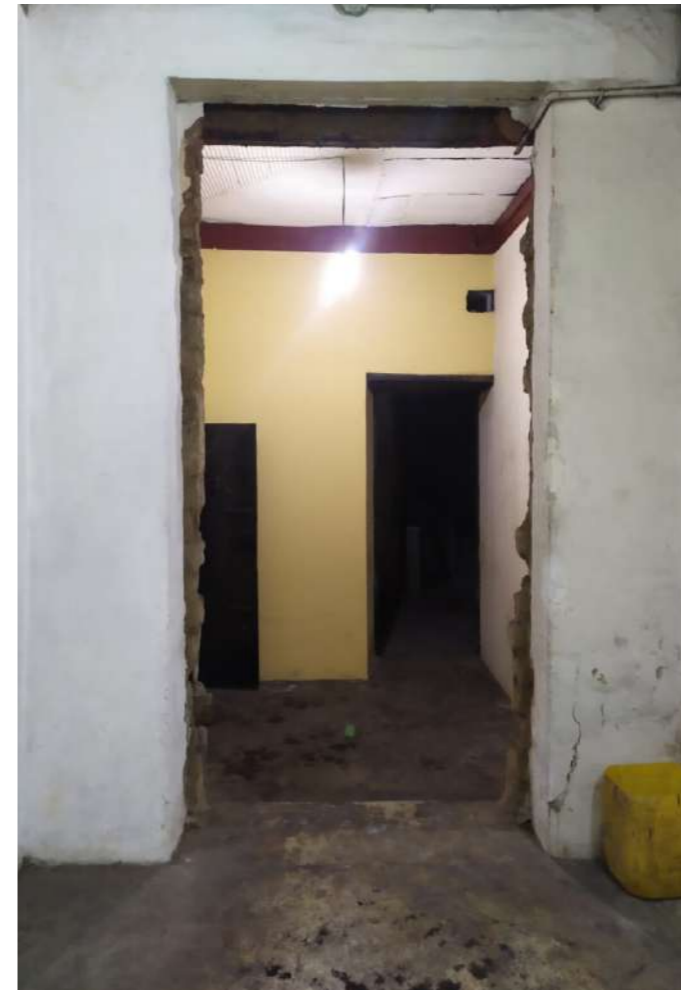


CÓDIGO		
<b>LS - N - NPB</b>		
UBICACION	SENTIDO	NIVEL
SIMBOLOGÍA		
LS: Local Sastrería LC: Local Cafetería LE: Local Eléctrico LD: Local Discos LJ: Local Joyería H: Hall GS: Gradas Sur GN: Gradas Norte CNO: Cuarto Nor-oeste CON: Corredor Norte CNE: Cuarto Nor-este COE: Corredor Este	COD: Corredor Discos COJ: Corredor Joyería BE: Baño L. Eléctrico COS2: Corredor Sur 2 COS1: Corredor Sur 1 CO: Cuarto Oeste VNO: Vacio Nor-oeste VNE: Vacio Nor-este CE: Cuarto Este B: Baño BC: Bodega Central	N: Norte E: Este S: Sur O: Oeste

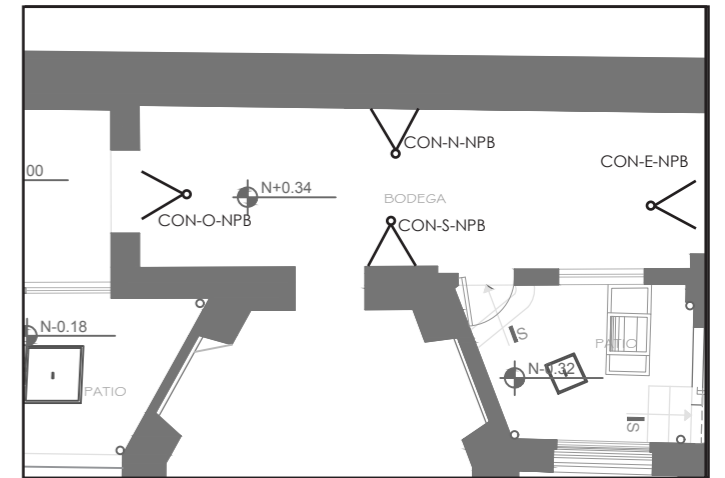
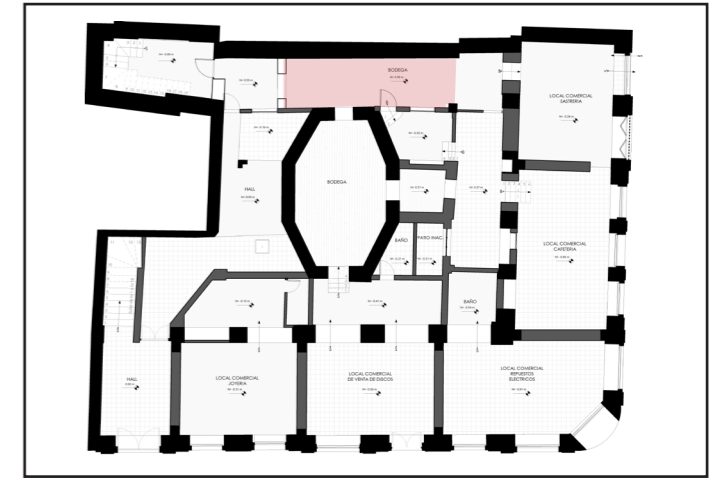
ECO MUSEO BIBLIOTECA	
EDIFICACIÓN PARA FUNDACIÓN FIDAL	
ESCALA: LA INDICADA	JUAN FRANCISCO CAZORLA ARTEAGA Arquitecto
SELLO:	Dis.: Arq. Juan Francisco Cazorla Arteaga Dib.: Rev.: Arq. Juan Francisco Cazorla Arteaga
	JUAN FRANCISCO CAZORLA ARTEAGA ARQUITECTO Reg. SENESCYT 1027-12-1144280 CI: 0103687141 / Email: juancazorla@gmail.com
CONTENIDO: PLANTA BAJA - ESTADO ACTUAL	ABRIL 2021 LÁMINA: 20



CON-N-NPB



CON-E-NPB



CON-S-NPB



CON-O-NPB

CÓDIGO		
<b>LS - N - NPB</b>		
UBICACION	SENTIDO	NIVEL
SIMBOLOGÍA		
LS: Local Sastrería LC: Local Cafetería LE: Local Eléctrico LD: Local Discos LJ: Local Joyería H: Hall GS: Gradas Sur GN: Gradas Norte CNO: Cuarto Nor-oeste CON: Corredor Norte CNE: Cuarto Nor-este COE: Corredor Este	COD: Corredor Discos COJ: Corredor Joyería BE: Baño L. Eléctrico COS2: Corredor Sur 2 COS1: Corredor Sur 1 CO: Cuarto Oeste VNO: Vacio Nor-oeste VNE: Vacio Nor-este CE: Cuarto Este B: Baño BC: Bodega Central	N: Norte E: Este S: Sur O: Oeste

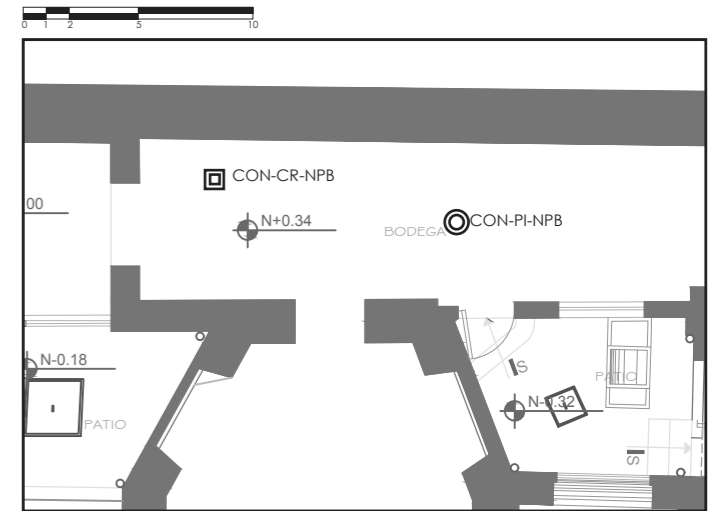
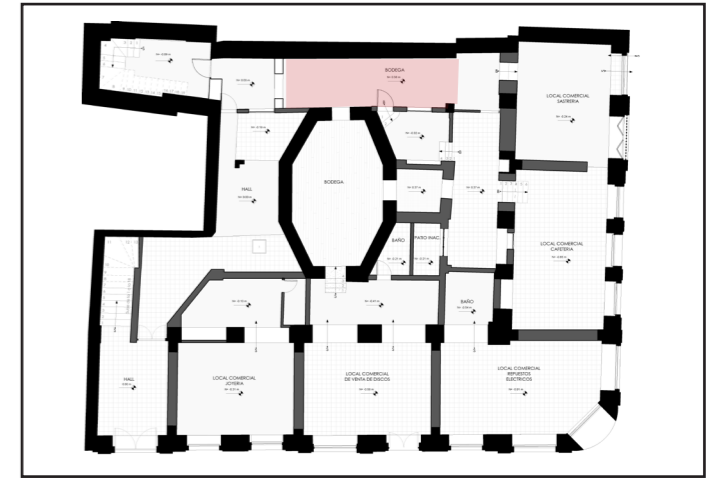
ECO MUSEO BIBLIOTECA	
EDIFICACIÓN PARA FUNDACIÓN FIDAL	
ESCALA: LA INDICADA	JUAN FRANCISCO CAZORLA ARTEAGA Arquitecto
SELLO:	Dis.: Arq. Juan Francisco Cazorla Arteaga
	Dib.: Rev.: Arq. Juan Francisco Cazorla Arteaga
<b>JUAN FRANCISCO CAZORLA ARTEAGA</b> <b>ARQUITECTO</b> <small>Reg. SENESCYT 1027-12-1144280            CI: 0103687141 / Email: juancazorla@gmail.com</small>	
CONTENIDO: PLANTA BAJA - ESTADO ACTUAL	<b>ABRIL 2021</b> <b>LÁMINA:</b> 21



CON-PI-NPB



CON-CR-NPB



CÓDIGO		
<b>LS - N - NPB</b>		
UBICACION	SENTIDO	NIVEL
SIMBOLOGÍA		
LS: Local Sastrería LC: Local Cafetería LE: Local Eléctrico LD: Local Discos LJ: Local Joyería H: Hall GS: Gradas Sur GN: Gradas Norte CNO: Cuarto Nor-oeste CON: Corredor Norte CNE: Cuarto Nor-este COE: Corredor Este	COD: Corredor Discos COJ: Corredor Joyería BE: Baño L. Eléctrico COS2: Corredor Sur 2 COS1: Corredor Sur 1 CO: Cuarto Oeste VNO: Vacío Nor-oeste VNE: Vacío Nor-este CE: Cuarto Este B: Baño BC: Bodega Central	N: Norte E: Este S: Sur O: Oeste

ECO MUSEO BIBLIOTECA	
EDIFICACIÓN PARA FUNDACIÓN FIDAL	
ESCALA: LA INDICADA	JUAN FRANCISCO CAZORLA ARTEAGA Arquitecto
SELLO:	Dis.: Arq. Juan Francisco Cazorla Arteaga
	Dib.: Rev.: Arq. Juan Francisco Cazorla Arteaga
JUAN FRANCISCO CAZORLA ARTEAGA <b>ARQUITECTO</b> Reg. SENESCYT 1027-12-1144280 CI: 0103687141 / Email: juancazorla@gmail.com	
CONTENIDO: PLANTA BAJA - ESTADO ACTUAL	ABRIL 2021
	LÁMINA: 22



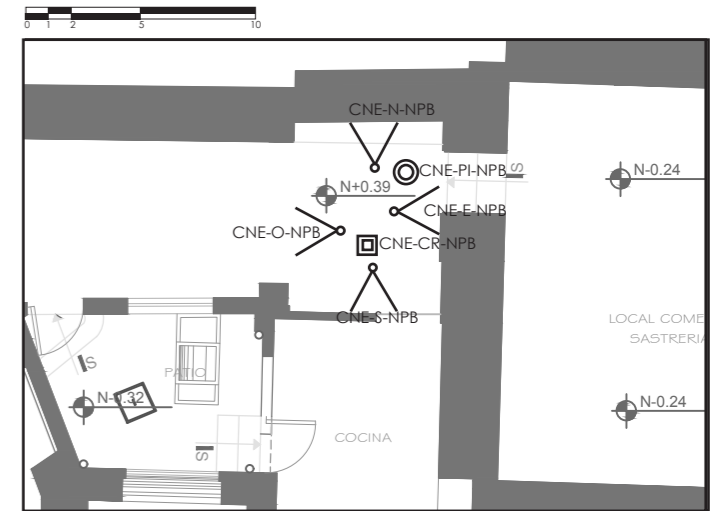
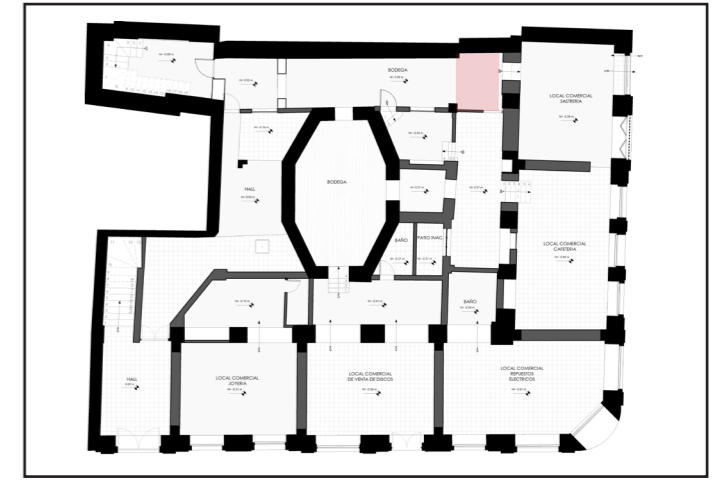
CNE-N-NPB



CNE-E-NPB



CNE-S-NPB



CNE-O-NPB



CNE-PI-NPB



CNE-CR-NPB

CÓDIGO		
<b>LS - N - NPB</b>		
UBICACION	SENTIDO	NIVEL
SIMBOLOGÍA		
LS: Local Sastrería LC: Local Cafetería LE: Local Electrico LD: Local Discos LJ: Local Joyería H: Hall GS: Gradas Sur GN: Gradas Norte CNO: Cuarto Nor-oeste CON: Corredor Norte CNE: Cuarto Nor-este COE: Corredor Este	COD: Corredor Discos COJ: Corredor Joyería BE: Baño L. Electrico COS2: Corredor Sur 2 COS1: Corredor Sur 1 CO: Cuarto Oeste VNO: Vacio Nor-oeste VNE: Vacio Nor-este CE: Cuarto Este B: Baño BC: Bodega Central	N: Norte E: Este S: Sur O: Oeste

ECO MUSEO BIBLIOTECA	
EDIFICACIÓN PARA FUNDACIÓN FIDAL	
ESCALA: LA INDICADA	JUAN FRANCISCO CAZORLA ARTEAGA Arquitecto
SELLO:	Dis.: Arq. Juan Francisco Cazorla Arteaga
	Dib.: Rev.: Arq. Juan Francisco Cazorla Arteaga
JUAN FRANCISCO CAZORLA ARTEAGA ARQUITECTO Reg. SENESCYT 1027-12-1144280 Ci: 0103687141 / Email: juancazorla@gmail.com	
CONTENIDO: PLANTA BAJA - ESTADO ACTUAL	ABRIL 2021
LÁMINA:	23



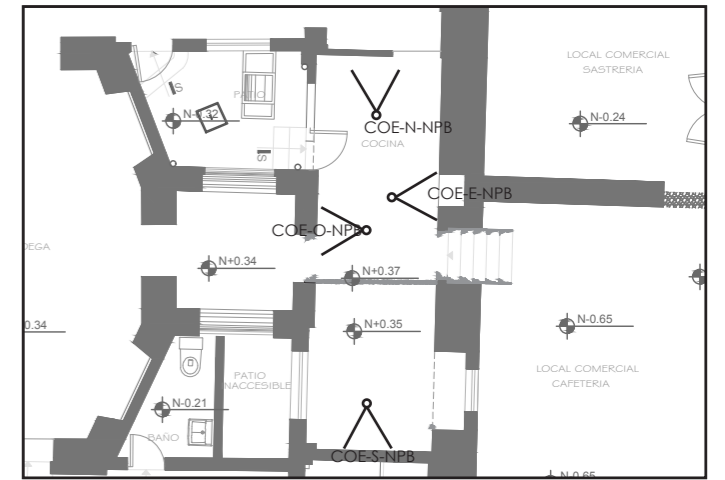
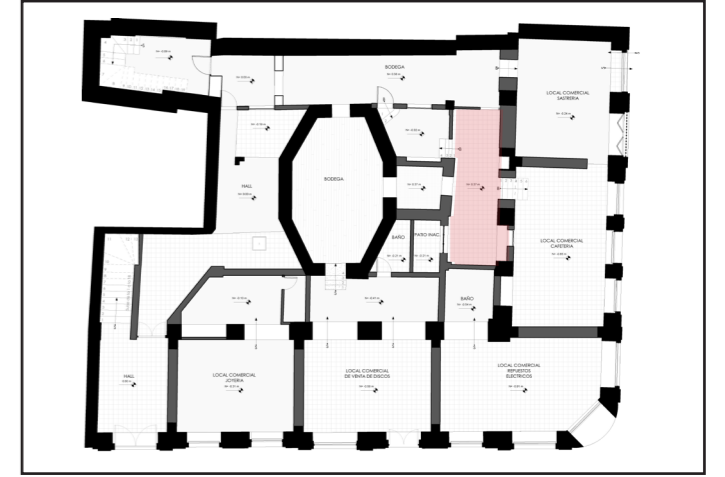
COE-N-NPB



COE-E-NPB



COE-S-NPB



COE-O-NPB

CÓDIGO		
<b>LS - N - NPB</b>		
UBICACION	SENTIDO	NIVEL
SIMBOLOGÍA		
LS: Local Sastrería	COD: Corredor Discos	N: Norte
LC: Local Cafetería	COJ: Corredor Joyería	E: Este
LE: Local Eléctrico	BE: Baño L. Eléctrico	S: Sur
LD: Local Discos	COS2: Corredor Sur 2	O: Oeste
LJ: Local Joyería	COS1: Corredor Sur 1	
H: Hall	CO: Cuarto Oeste	
GS: Gradas Sur	VNO: Vacio Nor-oeste	
GN: Gradas Norte	VNE: Vacio Nor-este	
CNO: Cuarto Nor-oeste	CE: Cuarto Este	
CON: Corredor Norte	B: Baño	
CNE: Cuarto Nor-este	BC: Bodega Central	
COE: Corredor Este		

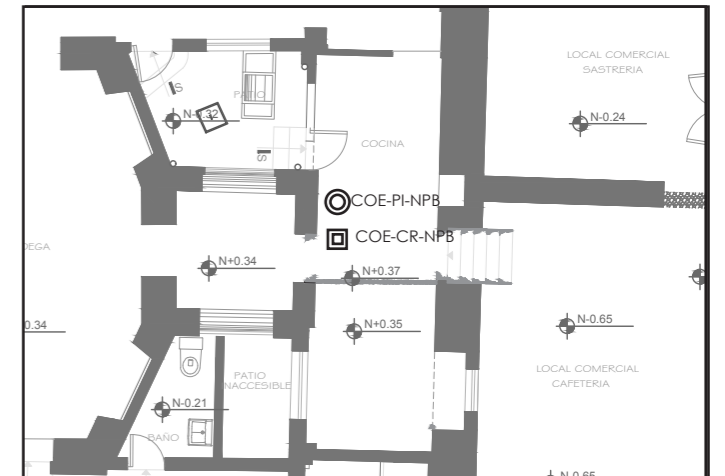
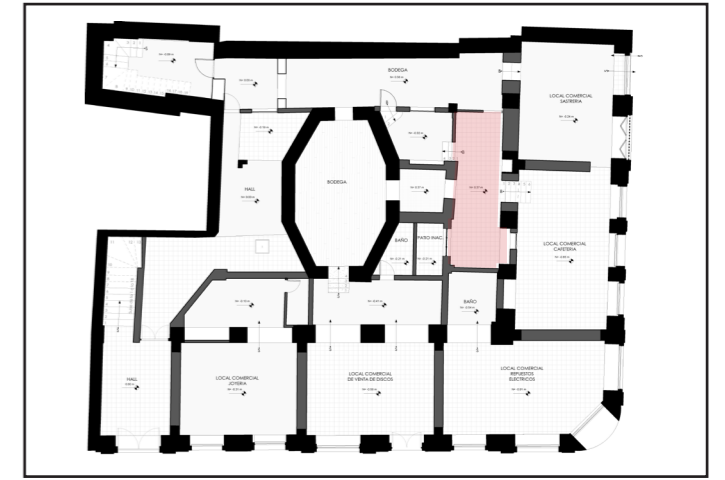
ECO MUSEO BIBLIOTECA	
EDIFICACIÓN PARA FUNDACIÓN FIDAL	
ESCALA: LA INDICADA	JUAN FRANCISCO CAZORLA ARTEAGA Arquitecto
SELLO:	Dis.: Arq. Juan Francisco Cazorla Arteaga Dib.: Rev.: Arq. Juan Francisco Cazorla Arteaga
	JUAN FRANCISCO CAZORLA ARTEAGA ARQUITECTO Reg. SENESCYT 1027-12-1144280 CI: 0103687141 / Email: juancazorla@gmail.com
CONTENIDO: PLANTA BAJA - ESTADO ACTUAL	ABRIL 2021 LÁMINA: 24



COE-PI-NPB



COE-CR-NPB



CÓDIGO		
<b>LS - N - NPB</b>		
UBICACION	SENTIDO	NIVEL
SIMBOLOGÍA		
LS: Local Sastrería	COD: Corredor Discos	N: Norte
LC: Local Cafetería	COJ: Corredor Joyería	E: Este
LE: Local Eléctrico	BE: Baño L. Eléctrico	S: Sur
LD: Local Discos	COS2: Corredor Sur 2	O: Oeste
LJ: Local Joyería	COS1: Corredor Sur 1	
H: Hall	CO: Cuarto Oeste	
GS: Gradas Sur	VNO: Vacio Nor-oeste	
GN: Gradas Norte	VNE: Vacio Nor-este	
CNO: Cuarto Nor-oeste	CE: Cuarto Este	
CON: Corredor Norte	B: Baño	
CNE: Cuarto Nor-este	BC: Bodega Central	
COE: Corredor Este		

ECO MUSEO BIBLIOTECA	
EDIFICACIÓN PARA FUNDACIÓN FIDAL	
ESCALA: LA INDICADA	JUAN FRANCISCO CAZORLA ARTEAGA Arquitecto
SELLO:	Dis.: Arq. Juan Francisco Cazorla Arteaga Dib.: Rev.: Arq. Juan Francisco Cazorla Arteaga
	JUAN FRANCISCO CAZORLA ARTEAGA ARQUITECTO Reg. SENESCYT 1027-12-1144280 Ci: 0103687141 / Email: juancazorla@gmail.com
CONTENIDO: PLANTA BAJA - ESTADO ACTUAL	ABRIL 2021 LÁMINA: 25



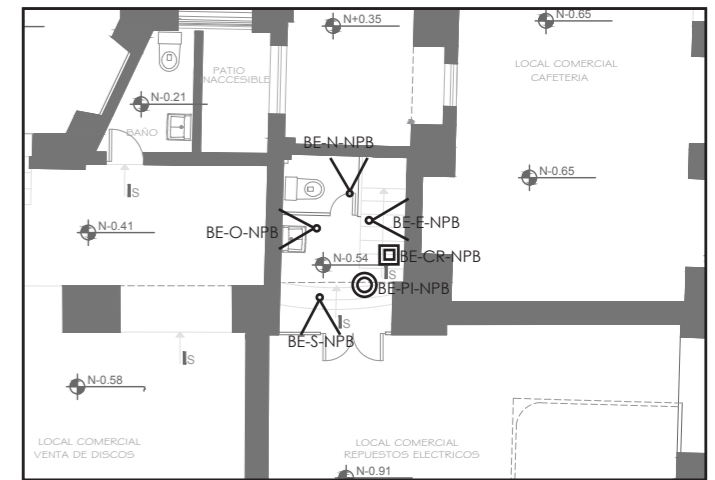
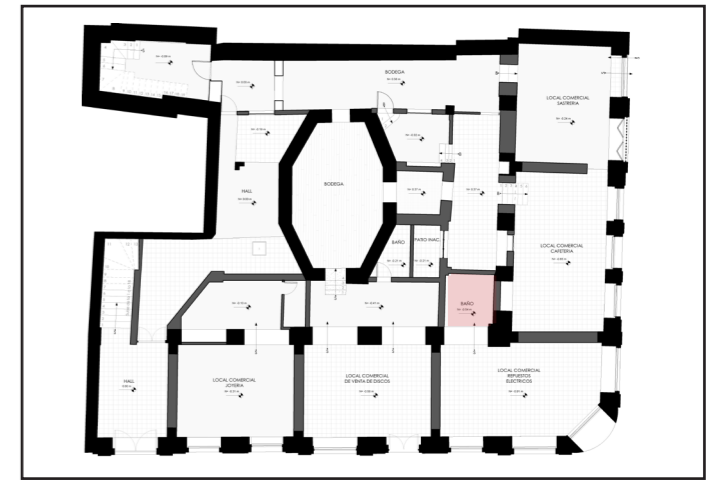
BE-N-NPB



BE-E-NPB



BE-S-NPB



BE-O-NPB



BE-PI-NPB



BE-CR-NPB

CÓDIGO		
<b>LS - N - NPB</b>		
UBICACION	SENTIDO	NIVEL
SIMBOLOGÍA		
LS: Local Sastrería	COD: Corredor Discos	N: Norte
LC: Local Cafetería	COJ: Corredor Joyería	E: Este
LE: Local Eléctrico	BE: Baño L. Eléctrico	S: Sur
LD: Local Discos	COS2: Corredor Sur 2	O: Oeste
LJ: Local Joyería	COS1: Corredor Sur 1	
H: Hall	CO: Cuarto Oeste	
GS: Gradas Sur	VNO: Vacio Nor-oeste	
GN: Gradas Norte	VNE: Vacio Nor-este	
CNO: Cuarto Nor-oeste	CE: Cuarto Este	
CON: Corredor Norte	B: Baño	
CNE: Cuarto Nor-este	BC: Bodega Central	
COE: Corredor Este		

ECO MUSEO BIBLIOTECA	
EDIFICACIÓN PARA FUNDACIÓN FIDAL	
ESCALA: LA INDICADA	JUAN FRANCISCO CAZORLA ARTEAGA Arquitecto
SELLO:	Dis.: Arq. Juan Francisco Cazorla Arteaga
	Dib.: Rev.: Arq. Juan Francisco Cazorla Arteaga
<b>JUAN FRANCISCO CAZORLA ARTEAGA</b> <b>ARQUITECTO</b> Reg. SENESCYT 1027-12-1144280 CI: 0103687141 / Email: juancazorla@gmail.com	
CONTENIDO: PLANTA BAJA - ESTADO ACTUAL	ABRIL 2021 LÁMINA: 26

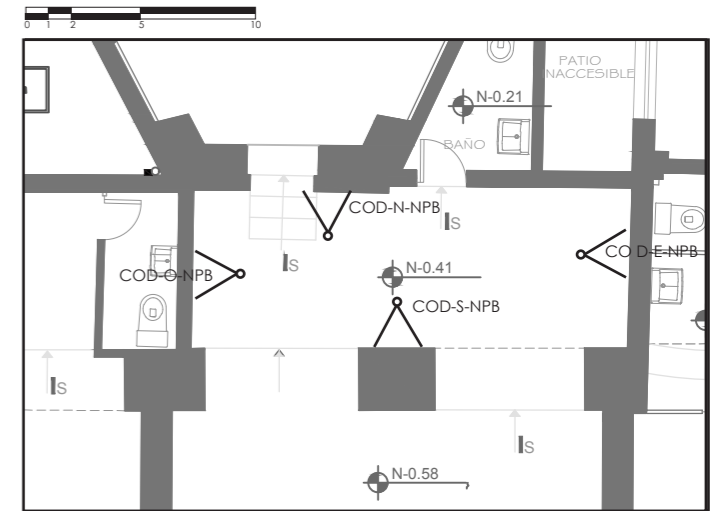
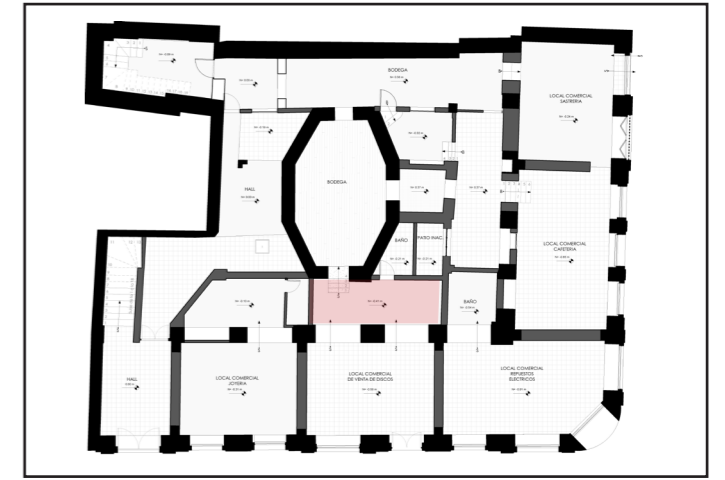




COD-N-NPB



COD-E-NPB



COD-S-NPB



COD-O-NPB

CÓDIGO		
<b>LS - N - NPB</b>		
UBICACION	SENTIDO	NIVEL
SIMBOLOGÍA		
LS: Local Sastrería LC: Local Cafetería LE: Local Eléctrico LD: Local Discos LJ: Local Joyería H: Hall GS: Gradas Sur GN: Gradas Norte CNO: Cuarto Nor-oeste CON: Corredor Norte CNE: Cuarto Nor-este COE: Corredor Este	COD: Corredor Discos COJ: Corredor Joyería BE: Baño L. Eléctrico COS2: Corredor Sur 2 COS1: Corredor Sur 1 CO: Cuarto Oeste VNO: Vacio Nor-oeste VNE: Vacio Nor-este CE: Cuarto Este B: Baño BC: Bodega Central	N: Norte E: Este S: Sur O: Oeste

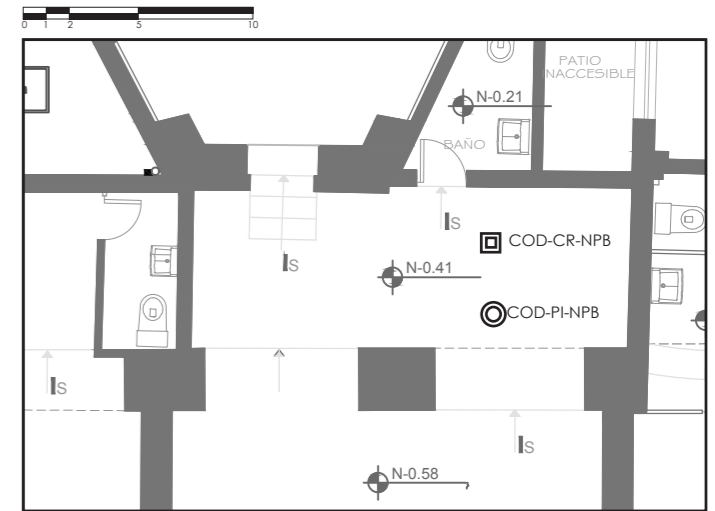
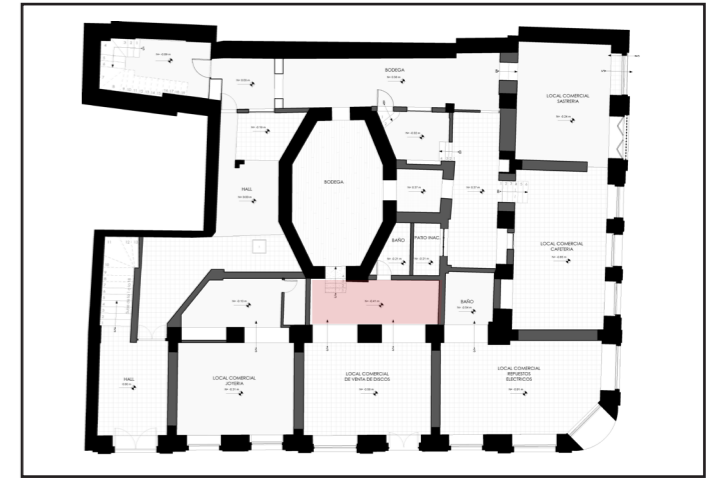
ECO MUSEO BIBLIOTECA	
EDIFICACIÓN PARA FUNDACIÓN FIDAL	
ESCALA: LA INDICADA	JUAN FRANCISCO CAZORLA ARTEAGA Arquitecto
SELLO:	Dis.: Arq. Juan Francisco Cazorla Arteaga
	Dib.: Rev.: Arq. Juan Francisco Cazorla Arteaga
JUAN FRANCISCO CAZORLA ARTEAGA <b>ARQUITECTO</b> Reg. SENESCYT 1027-12-1144280 CI: 0103687141 / Email: juancazorla@gmail.com	
CONTENIDO: PLANTA BAJA - ESTADO ACTUAL	ABRIL 2021 <b>LÁMINA:</b> 27



COD-PI-NPB



COD-CR-NPB



CÓDIGO		
<b>LS - N - NPB</b>		
UBICACION	SENTIDO	NIVEL
SIMBOLOGÍA		
LS: Local Sastrería LC: Local Cafetería LE: Local Eléctrico LD: Local Discos LJ: Local Joyería H: Hall GS: Gradas Sur GN: Gradas Norte CNO: Cuarto Nor-oeste CON: Corredor Norte CNE: Cuarto Nor-este COE: Corredor Este	COD: Corredor Discos COJ: Corredor Joyería BE: Baño L. Eléctrico COS2: Corredor Sur 2 COS1: Corredor Sur 1 CO: Cuarto Oeste VNO: Vacio Nor-oeste VNE: Vacio Nor-este CE: Cuarto Este B: Baño BC: Bodega Central	N: Norte E: Este S: Sur O: Oeste

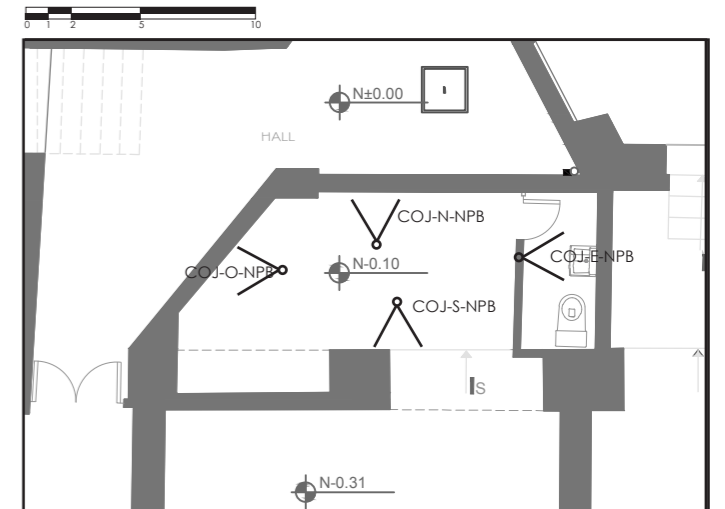
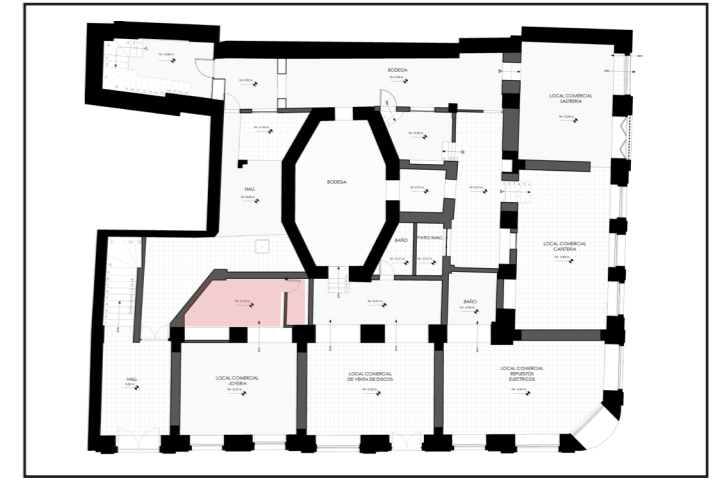
ECO MUSEO BIBLIOTECA	
EDIFICACIÓN PARA FUNDACIÓN FIDAL	
ESCALA: LA INDICADA	JUAN FRANCISCO CAZORLA ARTEAGA Arquitecto
SELLO:	Dis.: Arq. Juan Francisco Cazorla Arteaga Dib.: Rev.: Arq. Juan Francisco Cazorla Arteaga
JUAN FRANCISCO CAZORLA ARTEAGA <b>ARQUITECTO</b> Reg. SENESCYT 1027-12-1144280 CI: 0103687141 / Email: juancazorla@gmail.com	
CONTENIDO: PLANTA BAJA - ESTADO ACTUAL	ABRIL 2021 LÁMINA: 28



COJ-N-NPB



COJ-E-NPB



COJ-S-NPB



COJ-O-NPB

CÓDIGO		
<b>LS - N - NPB</b>		
UBICACION	SENTIDO	NIVEL
SIMBOLOGÍA		
LS: Local Sastrería LC: Local Cafetería LE: Local Electrico LD: Local Discos LJ: Local Joyería H: Hall GS: Gradas Sur GN: Gradas Norte CNO: Cuarto Nor-oeste CON: Corredor Norte CNE: Cuarto Nor-este COE: Corredor Este	COD: Corredor Discos COJ: Corredor Joyería BE: Baño L. Electrico COS2: Corredor Sur 2 COS1: Corredor Sur 1 CO: Cuarto Oeste VNO: Vacio Nor-oeste VNE: Vacio Nor-este CE: Cuarto Este B: Baño BC: Bodega Central	N: Norte E: Este S: Sur O: Oeste

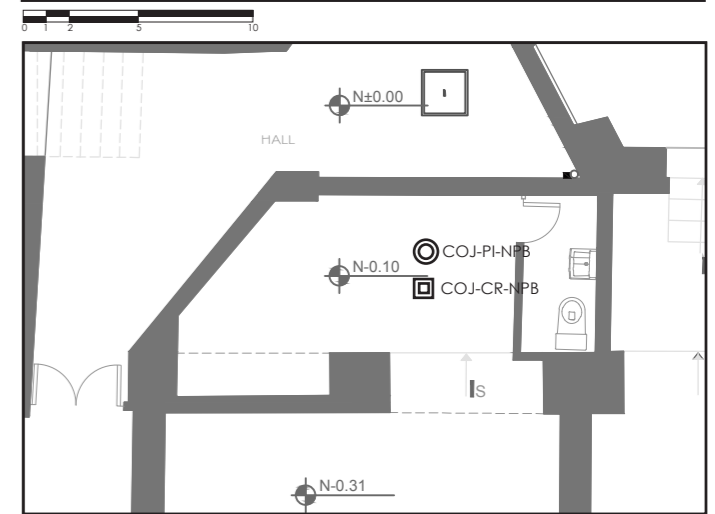
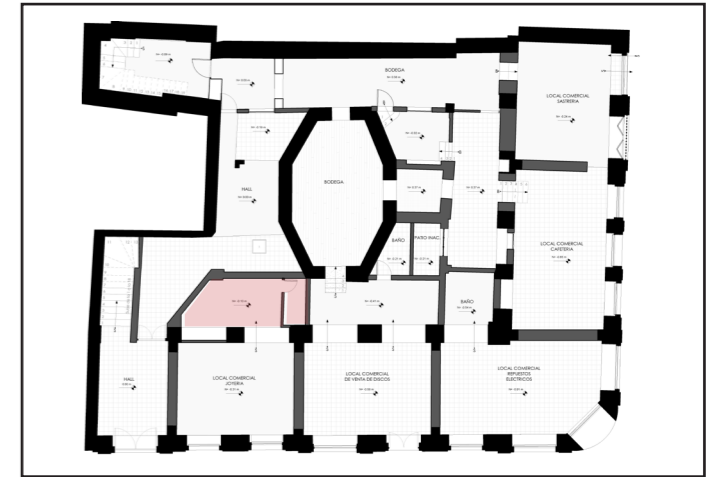
ECO MUSEO BIBLIOTECA	
EDIFICACIÓN PARA FUNDACIÓN FIDAL	
ESCALA: LA INDICADA	JUAN FRANCISCO CAZORLA ARTEAGA Arquitecto
SELLO:	Dis.: Arq. Juan Francisco Cazorla Arteaga
	Dib.: Rev.: Arq. Juan Francisco Cazorla Arteaga
JUAN FRANCISCO CAZORLA ARTEAGA <b>ARQUITECTO</b> Reg. SENESCYT 1027-12-1144280 CI: 0103687141 / Email: juancazorla@gmail.com	
CONTENIDO: PLANTA BAJA - ESTADO ACTUAL	ABRIL 2021 <b>LÁMINA:</b> 29



COJ-N-NPB



COJ-S-NPB



CÓDIGO		
<b>LS - N - NPB</b>		
UBICACION	SENTIDO	NIVEL
SIMBOLOGÍA		
LS: Local Sastrería LC: Local Cafetería LE: Local Eléctrico LD: Local Discos LJ: Local Joyería H: Hall GS: Gradas Sur GN: Gradas Norte CNO: Cuarto Nor-oeste CON: Corredor Norte CNE: Cuarto Nor-este COE: Corredor Este	COD: Corredor Discos COJ: Corredor Joyería BE: Baño L. Eléctrico COS2: Corredor Sur 2 COS1: Corredor Sur 1 CO: Cuarto Oeste VNO: Vacío Nor-oeste VNE: Vacío Nor-este CE: Cuarto Este B: Baño BC: Bodega Central	N: Norte E: Este S: Sur O: Oeste

ECO MUSEO BIBLIOTECA	
EDIFICACIÓN PARA FUNDACIÓN FIDAL	
ESCALA: LA INDICADA	JUAN FRANCISCO CAZORLA ARTEAGA Arquitecto
SELLO:	Dis.: Arq. Juan Francisco Cazorla Arteaga Dib.: Rev.: Arq. Juan Francisco Cazorla Arteaga
	JUAN FRANCISCO CAZORLA ARTEAGA ARQUITECTO Reg. SENESCYT 1027-12-1144280 CI: 0103687141 / Email: juancazorla@gmail.com
CONTENIDO: PLANTA BAJA - ESTADO ACTUAL	ABRIL 2021 LÁMINA: 30



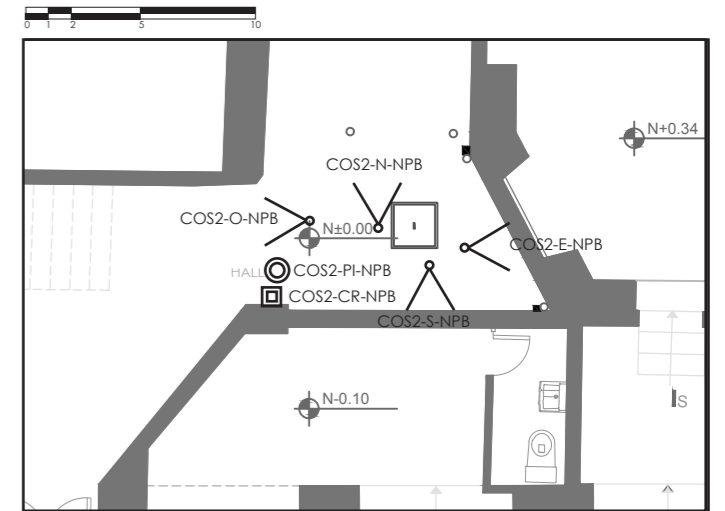
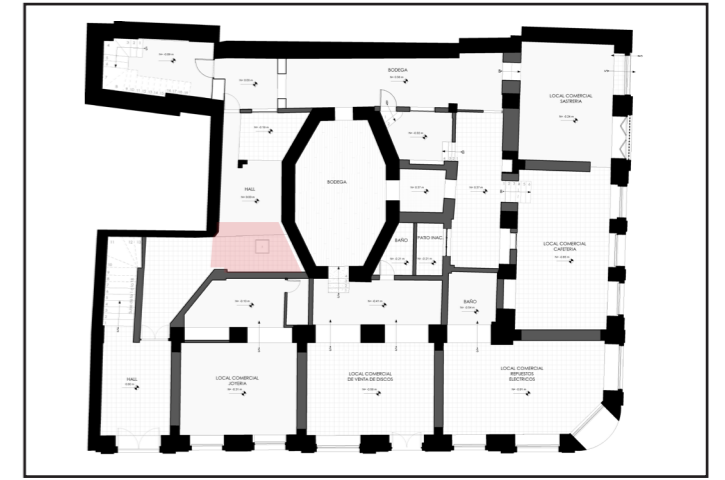
COS2-N-NPB1



COS2-E-NPB1



COS2-S-NPB1



COS2-O-NPB1



COS2-PI-NPB1



COS2-CR-NPB1

CÓDIGO		
<b>LS - N - NPB</b>		
UBICACION	SENTIDO	NIVEL
SIMBOLOGÍA		
LS: Local Sastrería LC: Local Cafetería LE: Local Electrico LD: Local Discos LJ: Local Joyería H: Hall GS: Gradas Sur GN: Gradas Norte CNO: Cuarto Nor-oeste CON: Corredor Norte CNE: Cuarto Nor-este COE: Corredor Este	COD: Corredor Discos COJ: Corredor Joyería BE: Baño L. Electrico COS2: Corredor Sur 2 COS1: Corredor Sur 1 CO: Cuarto Oeste VNO: Vacio Nor-oeste VNE: Vacio Nor-este CE: Cuarto Este B: Baño BC: Bodega Central	N: Norte E: Este S: Sur O: Oeste

ECO MUSEO BIBLIOTECA	
EDIFICACIÓN PARA FUNDACIÓN FIDAL	
ESCALA: LA INDICADA	JUAN FRANCISCO CAZORLA ARTEAGA Arquitecto
SELLO:	Dis.: Arq. Juan Francisco Cazorla Arteaga
	Dib.: Rev.: Arq. Juan Francisco Cazorla Arteaga
JUAN FRANCISCO CAZORLA ARTEAGA ARQUITECTO Reg. SENESCYT 1027-12-1144280 Ci: 0103687141 / Email: juancazorla@gmail.com	
CONTENIDO: PLANTA BAJA - ESTADO ACTUAL	ABRIL 2021 LÁMINA: 31



COS1-N-NPB1



COS1-E-NPB1



COS1-S-NPB1



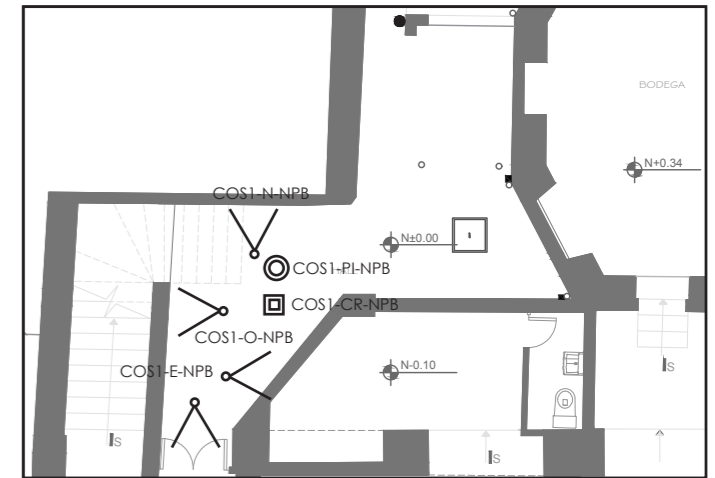
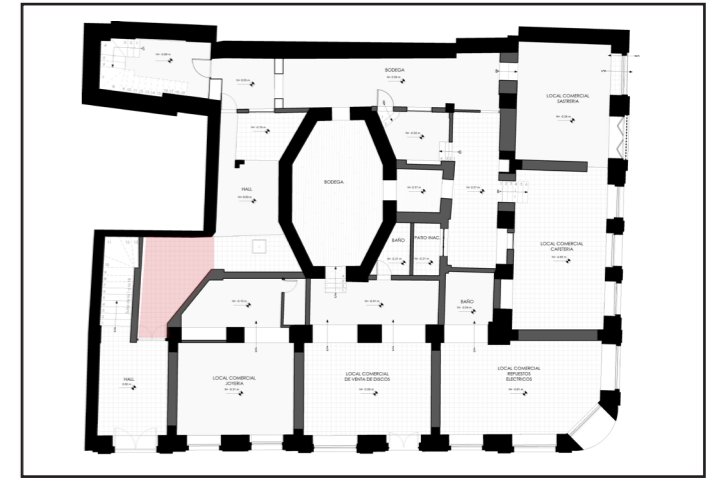
COS1-O-NPB1



COS1-PI-NPB1



COS1-CR-NPB1



CÓDIGO		
<b>LS - N - NPB</b>		
UBICACION	SENTIDO	NIVEL
SIMBOLOGÍA		
LS: Local Sastrería	COD: Corredor Discos	N: Norte
LC: Local Cafetería	COJ: Corredor Joyería	E: Este
LE: Local Electrico	BE: Baño L. Electrico	S: Sur
LD: Local Discos	COS2: Corredor Sur 2	O: Oeste
LJ: Local Joyería	COS1: Corredor Sur 1	
H: Hall	CO: Cuarto Oeste	
GS: Gradadas Sur	VNO: Vacio Nor-oeste	
GN: Gradadas Norte	VNE: Vacio Nor-este	
CNO: Cuarto Nor-oeste	CE: Cuarto Este	
CON: Corredor Norte	B: Baño	
CNE: Cuarto Nor-este	BC: Bodega Central	
COE: Corredor Este		

ECO MUSEO BIBLIOTECA	
EDIFICACIÓN PARA FUNDACIÓN FIDAL	
ESCALA: LA INDICADA	JUAN FRANCISCO CAZORLA ARTEAGA Arquitecto
SELLO:	Dis.: Arq. Juan Francisco Cazorla Arteaga
	Dib.: Arq. Juan Francisco Cazorla Arteaga
	Rev.: Arq. Juan Francisco Cazorla Arteaga
<b>JUAN FRANCISCO CAZORLA ARTEAGA</b> <b>ARQUITECTO</b> Reg. SENESCYT 1027-12-1144280 CI: 0103687141 / Email: juancazorla@gmail.com	
CONTENIDO: PLANTA BAJA - ESTADO ACTUAL	ABRIL 2021 LÁMINA: 32



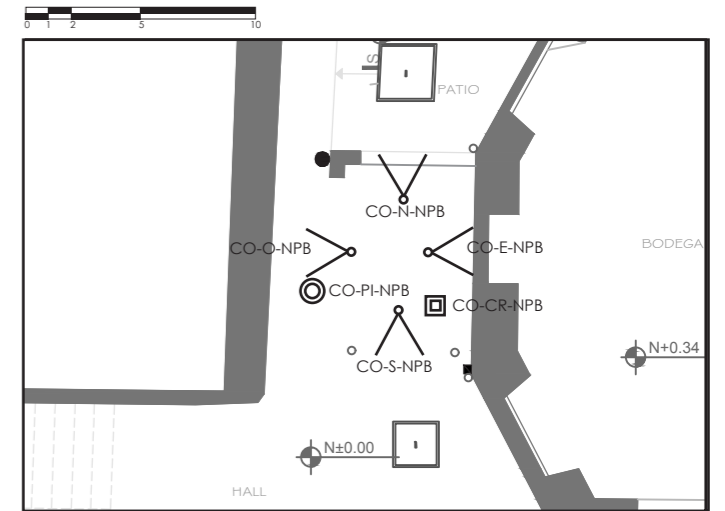
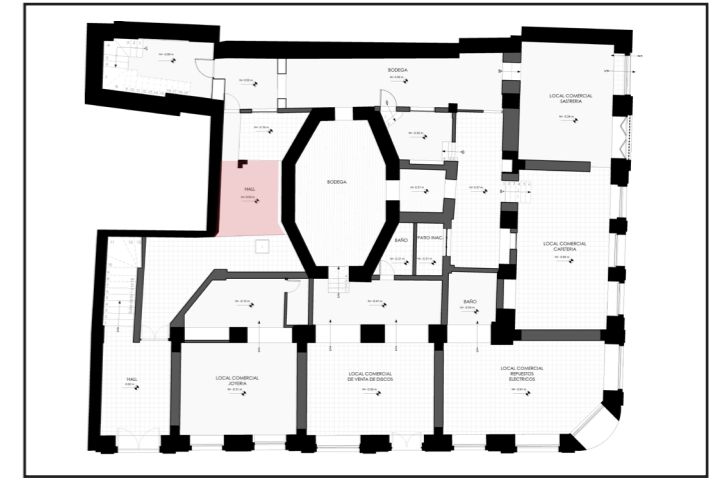
CO-N-NPB



CO-E-NPB



CO-S-NPB



CO-O-NPB



CO-PI-NPB



CO-CR-NPB

CÓDIGO		
<b>LS - N - NPB</b>		
UBICACION	SENTIDO	NIVEL
SIMBOLOGÍA		
LS: Local Sastrería LC: Local Cafetería LE: Local Eléctrico LD: Local Discos LJ: Local Joyería H: Hall GS: Gradas Sur GN: Gradas Norte CNO: Cuarto Nor-oeste CON: Corredor Norte CNE: Cuarto Nor-este COE: Corredor Este	COD: Corredor Discos COJ: Corredor Joyería BE: Baño L. Eléctrico COS2: Corredor Sur 2 COS1: Corredor Sur 1 CO: Cuarto Oeste VNO: Vacio Nor-oeste VNE: Vacio Nor-este CE: Cuarto Este B: Baño BC: Bodega Central	N: Norte E: Este S: Sur O: Oeste

ECO MUSEO BIBLIOTECA	
EDIFICACIÓN PARA FUNDACIÓN FIDAL	
ESCALA: LA INDICADA	JUAN FRANCISCO CAZORLA ARTEAGA Arquitecto
SELLO:	Dis.: Arq. Juan Francisco Cazorla Arteaga
	Dib.: Rev.: Arq. Juan Francisco Cazorla Arteaga
JUAN FRANCISCO CAZORLA ARTEAGA ARQUITECTO Reg. SENESCYT 1027-12-1144280 Ci: 0103687141 / Email: juancazorla@gmail.com	
CONTENIDO: PLANTA BAJA - ESTADO ACTUAL	ABRIL 2021 LÁMINA: 33



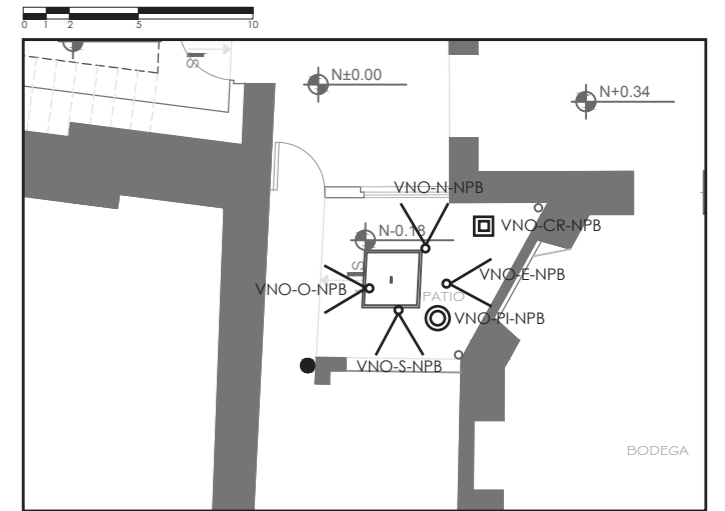
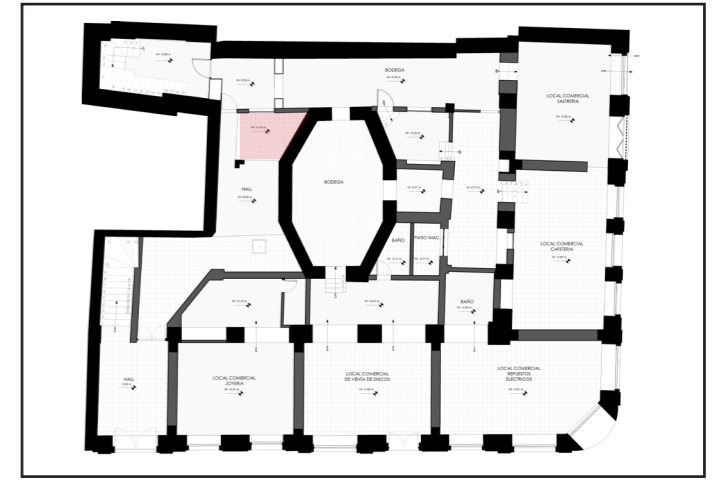
VNO-N-NPB



VNO-E-NPB



VNO-S-NPB



VNO-O-NPB



VNO-PI-NPB



VNO-CR-NPB

CÓDIGO		
<b>LS - N - NPB</b>		
UBICACION	SENTIDO	NIVEL
SIMBOLOGÍA		
LS: Local Sastrería	COD: Corredor Discos	N: Norte
LC: Local Cafetería	COJ: Corredor Joyería	E: Este
LE: Local Eléctrico	BE: Baño L. Eléctrico	S: Sur
LD: Local Discos	COS2: Corredor Sur 2	O: Oeste
LJ: Local Joyería	COS1: Corredor Sur 1	
H: Hall	CO: Cuarto Oeste	
GS: Gradas Sur	VNO: Vacio Nor-oeste	
GN: Gradas Norte	VNE: Vacio Nor-este	
CNO: Cuarto Nor-oeste	CE: Cuarto Este	
CON: Corredor Norte	B: Baño	
CNE: Cuarto Nor-este	BC: Bodega Central	
COE: Corredor Este		

ECO MUSEO BIBLIOTECA	
EDIFICACIÓN PARA FUNDACIÓN FIDAL	
ESCALA: LA INDICADA	JUAN FRANCISCO CAZORLA ARTEAGA Arquitecto
SELLO:	Dis.: Arq. Juan Francisco Cazorla Arteaga
	Dib.: Arq. Juan Francisco Cazorla Arteaga
	Rev.: Arq. Juan Francisco Cazorla Arteaga
<b>JUAN FRANCISCO CAZORLA ARTEAGA</b> <b>ARQUITECTO</b> Reg. SENESCYT 1027-12-1144280 CI: 0103687141 / Email: juancazorla@gmail.com	
CONTENIDO: PLANTA BAJA - ESTADO ACTUAL	ABRIL 2021
LÁMINA:	34





VNE-N-NPB



VNE-E-NPB



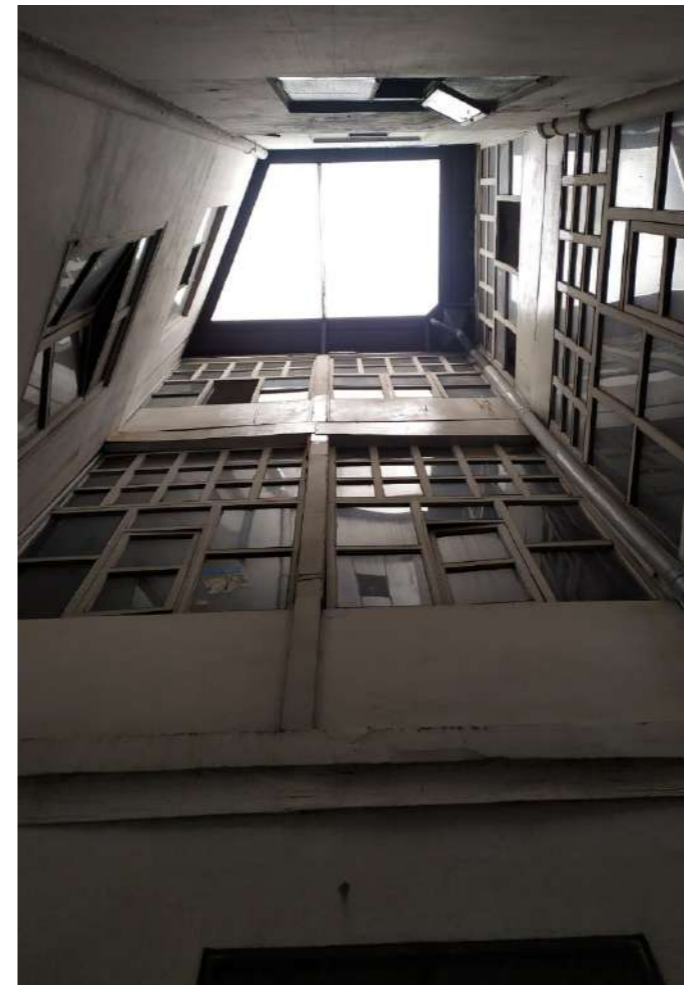
VNE-S-NPB



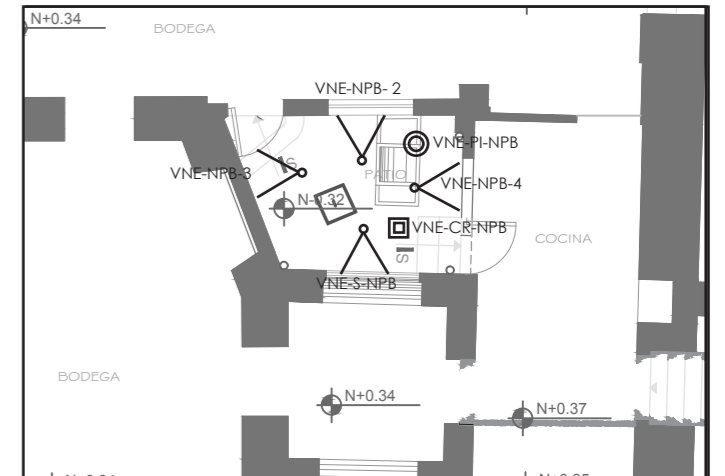
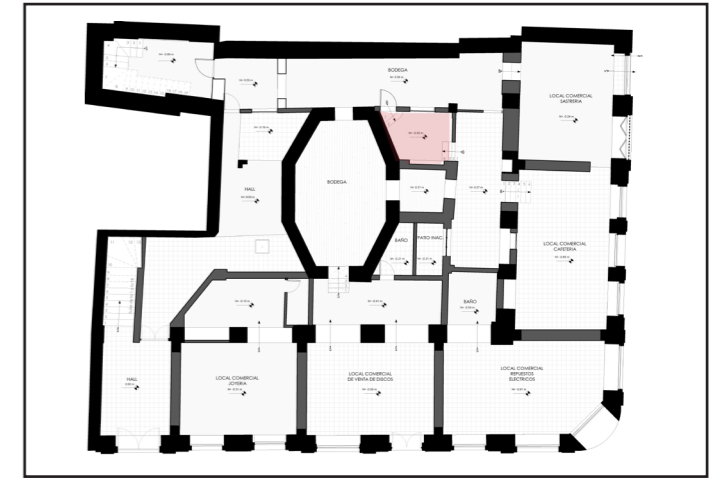
VNE-O-NPB



VNE-PI-NPB



VNE-CR-NPB



**CÓDIGO**

**LS - N - NPB**

UBICACION      SENTIDO      NIVEL

**SIMBOLOGÍA**

- |                       |                       |          |
|-----------------------|-----------------------|----------|
| LS: Local Sastrería   | COD: Corredor Discos  | N: Norte |
| LC: Local Cafetería   | COJ: Corredor Joyería | E: Este  |
| LE: Local Electrico   | BE: Baño L. Electrico | S: Sur   |
| LD: Local Discos      | COS2: Corredor Sur 2  | O: Oeste |
| LJ: Local Joyería     | COS1: Corredor Sur 1  |          |
| H: Hall               | CO: Cuarto Oeste      |          |
| GS: Gradas Sur        | VNO: Vacio Nor-oeste  |          |
| GN: Gradas Norte      | VNE: Vacio Nor-este   |          |
| CNO: Cuarto Nor-oeste | CE: Cuarto Este       |          |
| CON: Corredor Norte   | B: Baño               |          |
| CNE: Cuarto Nor-este  | BC: Bodega Central    |          |
| COE: Corredor Este    |                       |          |

**ECO MUSEO BIBLIOTECA**

EDIFICACIÓN PARA FUNDACIÓN FIDAL

<b>ESCALA:</b> LA INDICADA	<b>JUAN FRANCISCO CAZORLA ARTEAGA</b> Arquitecto
<b>SELLO:</b>	<b>Dis.:</b> Arq. Juan Francisco Cazorla Arteaga <b>Dib.:</b> <b>Rev.:</b> Arq. Juan Francisco Cazorla Arteaga
<b>CONTENIDO:</b> PLANTA BAJA - ESTADO ACTUAL	<b>JUAN FRANCISCO CAZORLA ARTEAGA</b> <b>ARQUITECTO</b> Reg. SENESCYT 1027-12-1144280 Cl: 0103687141 / Email: juancazorla@gmail.com <b>ABRIL 2021</b>
	<b>LÁMINA:</b> 35



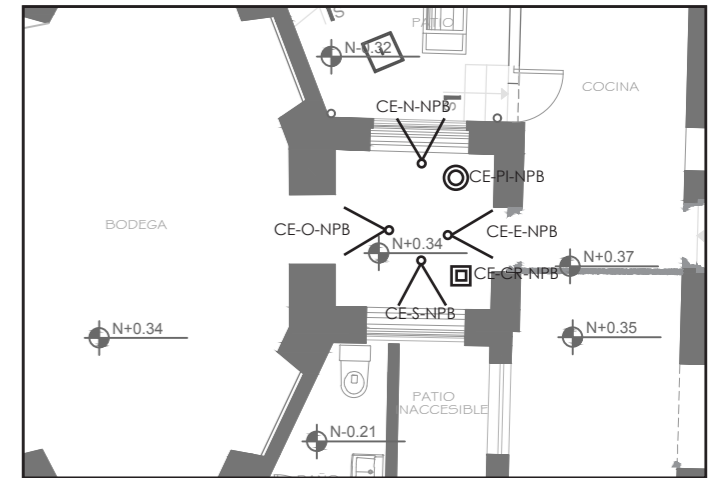
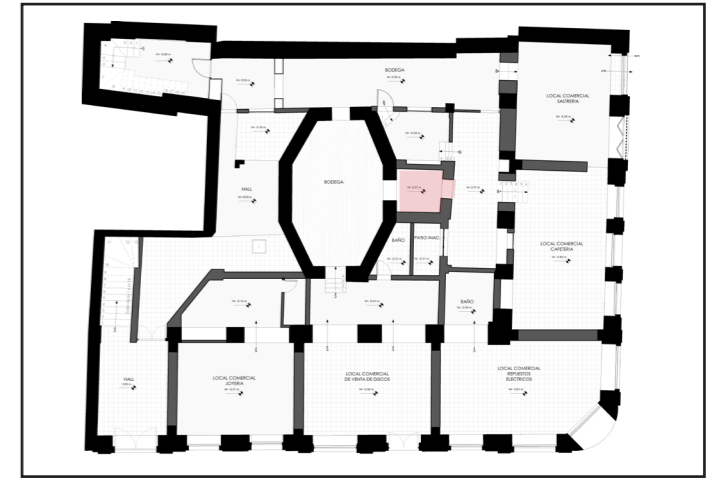
CE-N-NPB



CE-E-NPB



CE-S-NPB



CE-O-NPB



CE-PI-NPB



CE-CR-NPB

CÓDIGO		
<b>LS - N - NPB</b>		
UBICACION	SENTIDO	NIVEL
SIMBOLOGÍA		
LS: Local Sastrería LC: Local Cafetería LE: Local Eléctrico LD: Local Discos LJ: Local Joyería H: Hall GS: Gradas Sur GN: Gradas Norte CNO: Cuarto Nor-oeste CON: Corredor Norte CNE: Cuarto Nor-este COE: Corredor Este	COD: Corredor Discos COJ: Corredor Joyería BE: Baño L. Eléctrico COS2: Corredor Sur 2 COS1: Corredor Sur 1 CO: Cuarto Oeste VNO: Vacio Nor-oeste VNE: Vacio Nor-este CE: Cuarto Este B: Baño BC: Bodega Central	N: Norte E: Este S: Sur O: Oeste

ECO MUSEO BIBLIOTECA	
EDIFICACIÓN PARA FUNDACIÓN FIDAL	
ESCALA: LA INDICADA	JUAN FRANCISCO CAZORLA ARTEAGA Arquitecto
SELLO:	Dis.: Arq. Juan Francisco Cazorla Arteaga Dib.: Rev.: Arq. Juan Francisco Cazorla Arteaga
JUAN FRANCISCO CAZORLA ARTEAGA ARQUITECTO Reg. SENESCYT 1027-12-1144280 CI: 0103687141 / Email: juancazorla@gmail.com	
CONTENIDO: PLANTA BAJA - ESTADO ACTUAL	ABRIL 2021 LÁMINA: 36



B1-N-NPB



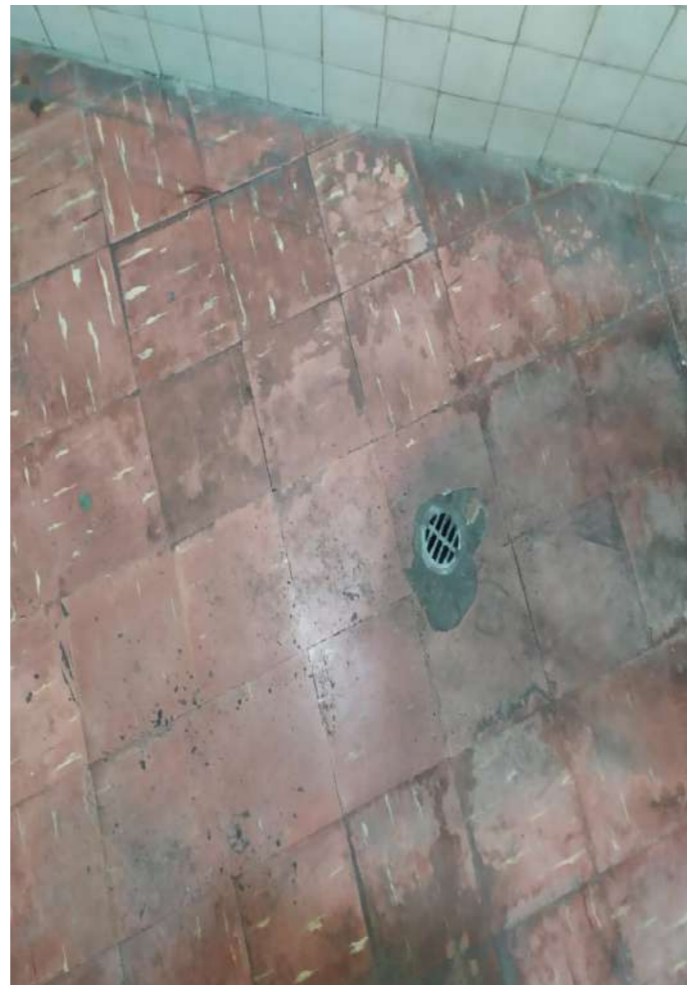
B1-E-NPB



B1-S-NPB



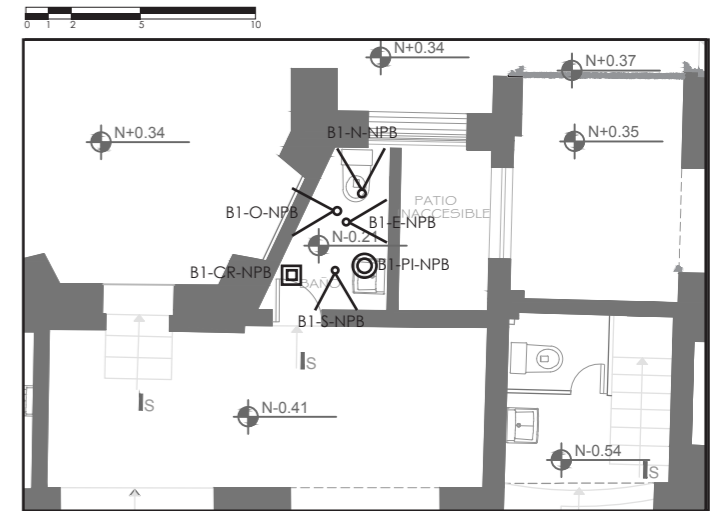
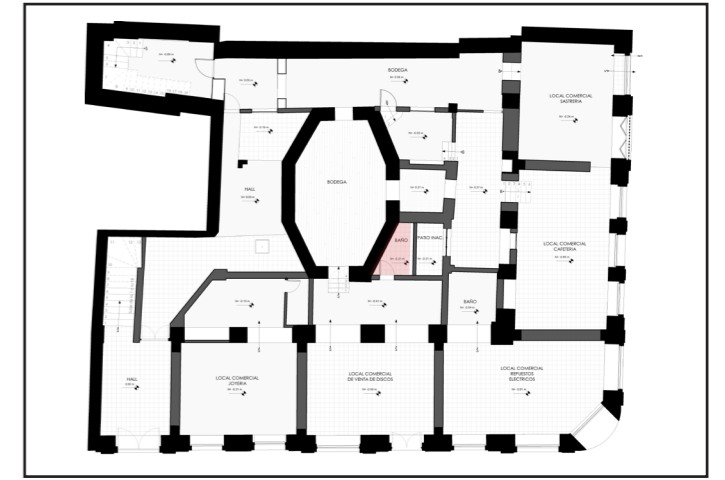
B1-O-NPB



B1-PI-NPB



B1-CR-NPB



CÓDIGO		
<b>LS - N - NPB</b>		
UBICACION	SENTIDO	NIVEL
SIMBOLOGÍA		
LS: Local Sastrería LC: Local Cafetería LE: Local Eléctrico LD: Local Discos LJ: Local Joyería H: Hall GS: Gradas Sur GN: Gradas Norte CNO: Cuarto Nor-oeste CON: Corredor Norte CNE: Cuarto Nor-este COE: Corredor Este	COD: Corredor Discos COJ: Corredor Joyería BE: Baño L. Eléctrico COS2: Corredor Sur 2 COS1: Corredor Sur 1 CO: Cuarto Oeste VNO: Vacio Nor-oeste VNE: Vacio Nor-este CE: Cuarto Este B: Baño BC: Bodega Central	N: Norte E: Este S: Sur O: Oeste

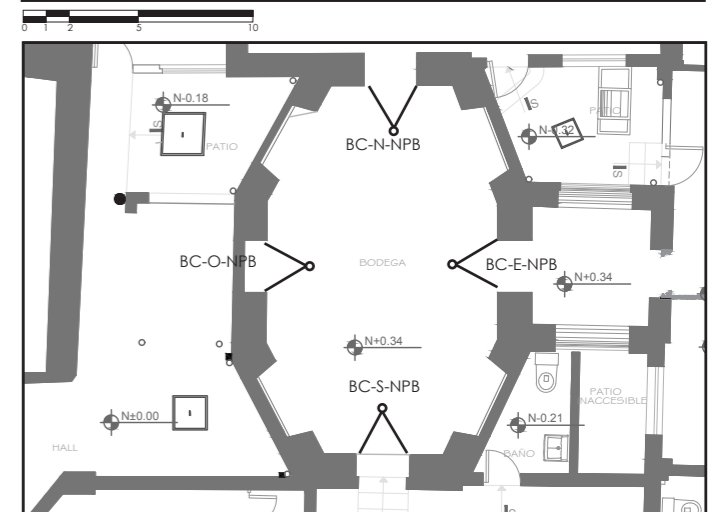
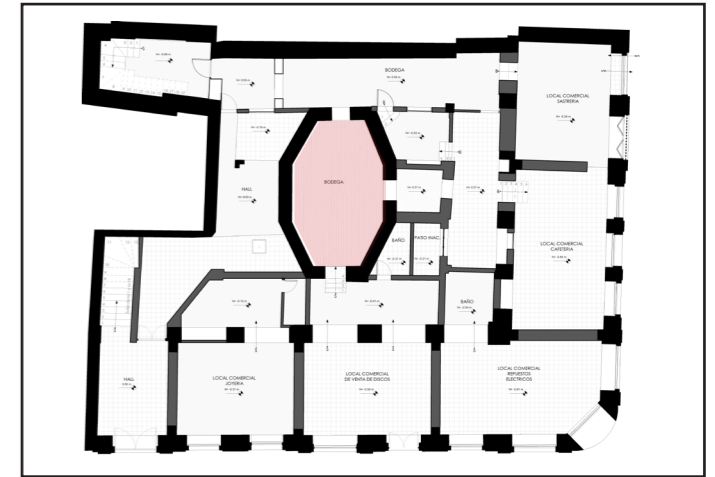
ECO MUSEO BIBLIOTECA	
EDIFICACIÓN PARA FUNDACIÓN FIDAL	
ESCALA: LA INDICADA	JUAN FRANCISCO CAZORLA ARTEAGA Arquitecto
SELLO:	Dis.: Arq. Juan Francisco Cazorla Arteaga Dib.: Rev.: Arq. Juan Francisco Cazorla Arteaga
JUAN FRANCISCO CAZORLA ARTEAGA ARQUITECTO Reg. SENESCYT 1027-12-1144280 Ci: 0103687141 / Email: juancazorla@gmail.com	
CONTENIDO: PLANTA BAJA - ESTADO ACTUAL	ABRIL 2021 LÁMINA: 37



BC-E- NPB



BC-O- NPB



CÓDIGO		
<b>LS - N - NPB</b>		
UBICACION	SENTIDO	NIVEL
SIMBOLOGÍA		
LS: Local Sastrería LC: Local Cafetería LE: Local Eléctrico LD: Local Discos LJ: Local Joyería H: Hall GS: Gradas Sur GN: Gradas Norte CNO: Cuarto Nor-oeste CON: Corredor Norte CNE: Cuarto Nor-este COE: Corredor Este	COD: Corredor Discos COJ: Corredor Joyería BE: Baño L. Eléctrico COS2: Corredor Sur 2 COS1: Corredor Sur 1 CO: Cuarto Oeste VNO: Vacio Nor-oeste VNE: Vacio Nor-este CE: Cuarto Este B: Baño BC: Bodega Central	N: Norte E: Este S: Sur O: Oeste

ECO MUSEO BIBLIOTECA	
EDIFICACIÓN PARA FUNDACIÓN FIDAL	
ESCALA: LA INDICADA	JUAN FRANCISCO CAZORLA ARTEAGA Arquitecto
SELLO:	Dis.: Arq. Juan Francisco Cazorla Arteaga Dib.: Rev.: Arq. Juan Francisco Cazorla Arteaga
	JUAN FRANCISCO CAZORLA ARTEAGA ARQUITECTO Reg. SENESCYT 1027-12-1144280 CI: 0103687141 / Email: juancazorla@gmail.com
CONTENIDO: PLANTA BAJA - ESTADO ACTUAL	ABRIL 2021 LÁMINA: 38



BC-N- NPB



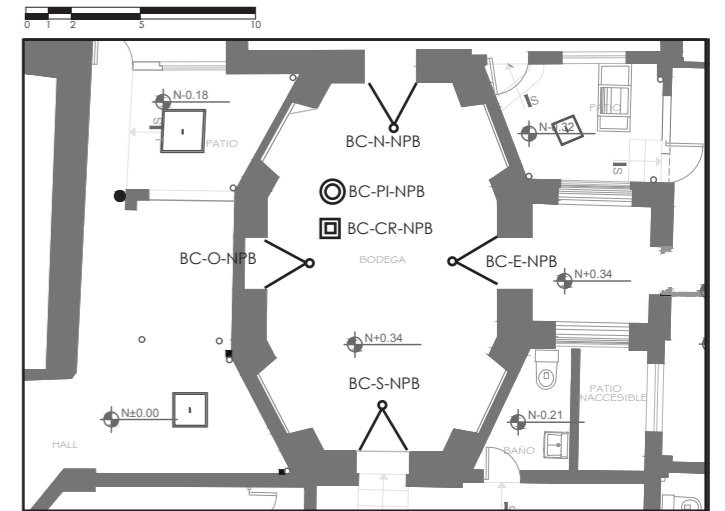
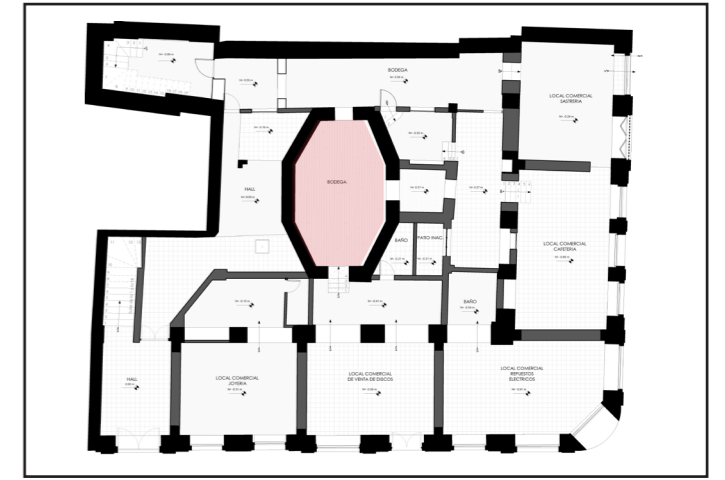
BC-S- NPB



BC-PI- NPB



BC-CR- NPB



CÓDIGO		
<b>LS - N - NPB</b>		
UBICACION	SENTIDO	NIVEL
SIMBOLOGÍA		
LS: Local Sastrería LC: Local Cafetería LE: Local Eléctrico LD: Local Discos LJ: Local Joyería H: Hall GS: Gradas Sur GN: Gradas Norte CNO: Cuarto Nor-oeste CON: Corredor Norte CNE: Cuarto Nor-este COE: Corredor Este	COD: Corredor Discos COJ: Corredor Joyería BE: Baño L. Eléctrico COS2: Corredor Sur 2 COS1: Corredor Sur 1 CO: Cuarto Oeste VNO: Vacio Nor-oeste VNE: Vacio Nor-este CE: Cuarto Este B: Baño BC: Bodega Central	N: Norte E: Este S: Sur O: Oeste

ECO MUSEO BIBLIOTECA	
EDIFICACIÓN PARA FUNDACIÓN FIDAL	
ESCALA: LA INDICADA	JUAN FRANCISCO CAZORLA ARTEAGA Arquitecto
SELLO:	Dis.: Arq. Juan Francisco Cazorla Arteaga Dib.: Rev.: Arq. Juan Francisco Cazorla Arteaga
JUAN FRANCISCO CAZORLA ARTEAGA <b>ARQUITECTO</b> Reg. SENESCYT 1027-12-1144280 CI: 0103687141 / Email: juancazorla@gmail.com	
CONTENIDO: PLANTA BAJA - ESTADO ACTUAL	ABRIL 2021 <b>LÁMINA:</b> 39