

**PROYECTO  
BANCO PICHINCHA  
AGENCIA 24 DE MAYO**

CALLE GARCIA MORENO Y MORALES

CLAVE CATASTRAL:  
30002 10 002 000 000 000

PREDIO:  
14855

PROPIETARIO : BANCO PICHINCHA CA RUC: 1790010937001

**SIMÓN ACOSTA ESPINOSA**  
APODERADO - CI 1704696907

PROFESIONAL:

**ING. PAUL REINOSO**  
SENECYT: 651242

**ING. JAIME SUÁREZ REYES**  
SENECYT: 1038-2017-1799713

ELABORACIÓN DE PLANOS:

**PAUL REINOSO - JAIME SUÁREZ**

CONTENIDO :

**SISTEMA DE ILUMINACIÓN - PLANTA ALTA**

FECHA :

**AGOSTO 2021**

ESCALA:

**1:100**

LÁMINA:

**IE - 2/10**

UBICACIÓN:

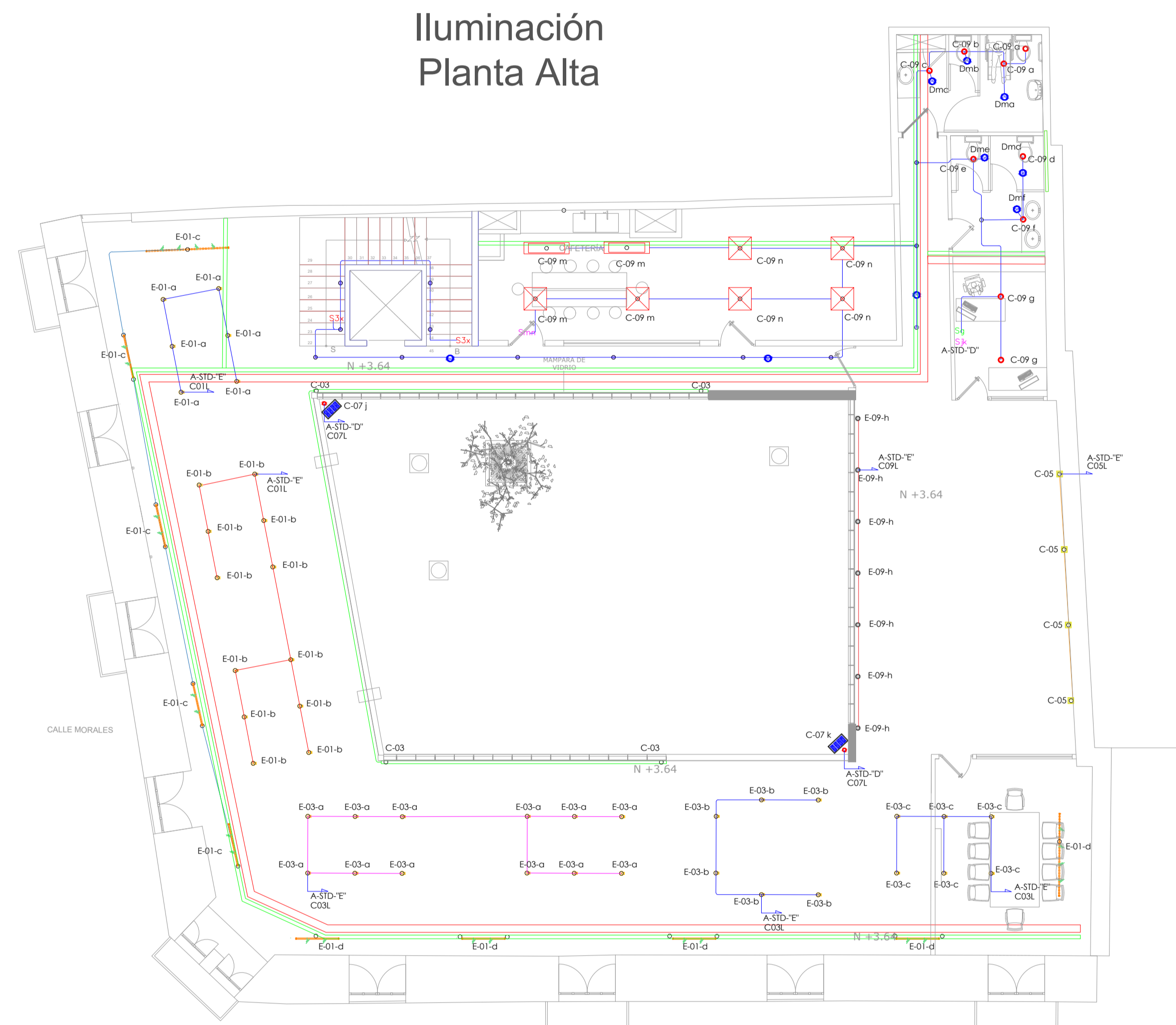
**PROPIEDAD**



ESC = S/E

SIMBOLOGIA	
Puntos de Iluminación TERRAZA	○
Punto Detector de movimiento	Ⓜ
Interruptor simple, controla luminarias "a"	Sa
Interruptor doble, controla luminarias "a" y "b"	Sab
Conmutador simple, controla luminarias "a"	S3a
LUMINARIAS SYL-LIGHTHER 21W	○
LUMINARIA SELLADA 2X18W	—
Puntos de Iluminación FACHADA	○
Puntos de Iluminación ALUMBRADO PUBLICO	Ⓜ

CÉDULA DE CABLEADO DE ALUMBRADO									
A	B	C	D	E	F	G	H	J	
2-14	3-12	3-16	3-8	6-12	7-12	8-12	2-10	3-10	
T-130	T-130	T-130	T-190	T-190	T-190	T-190	T-130	T-130	

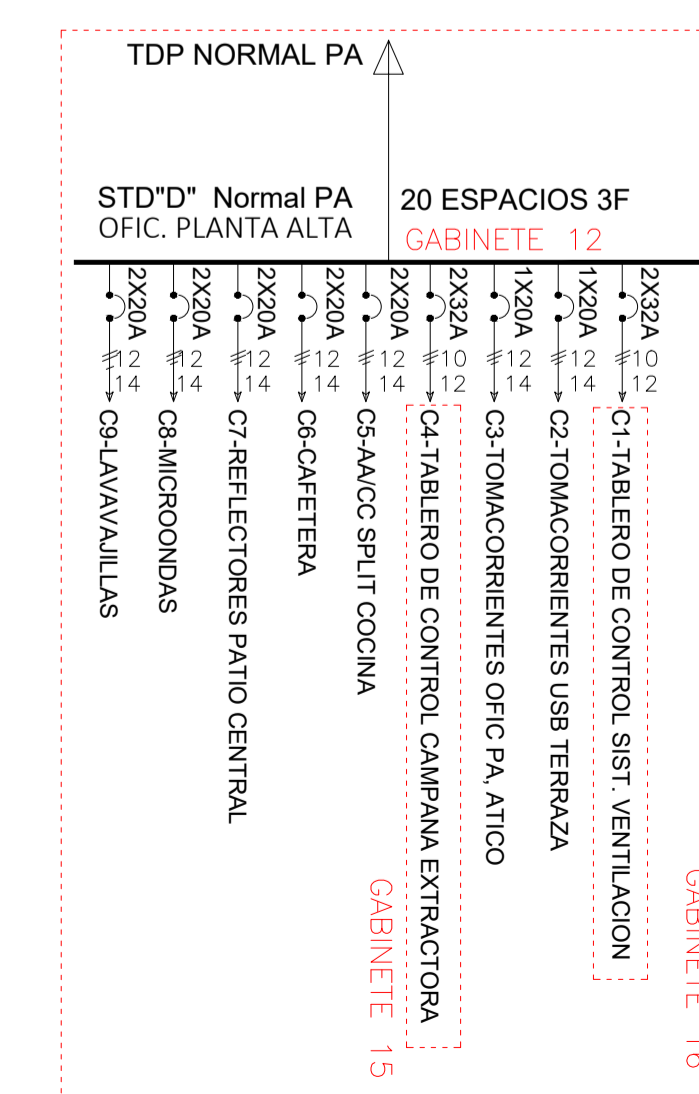
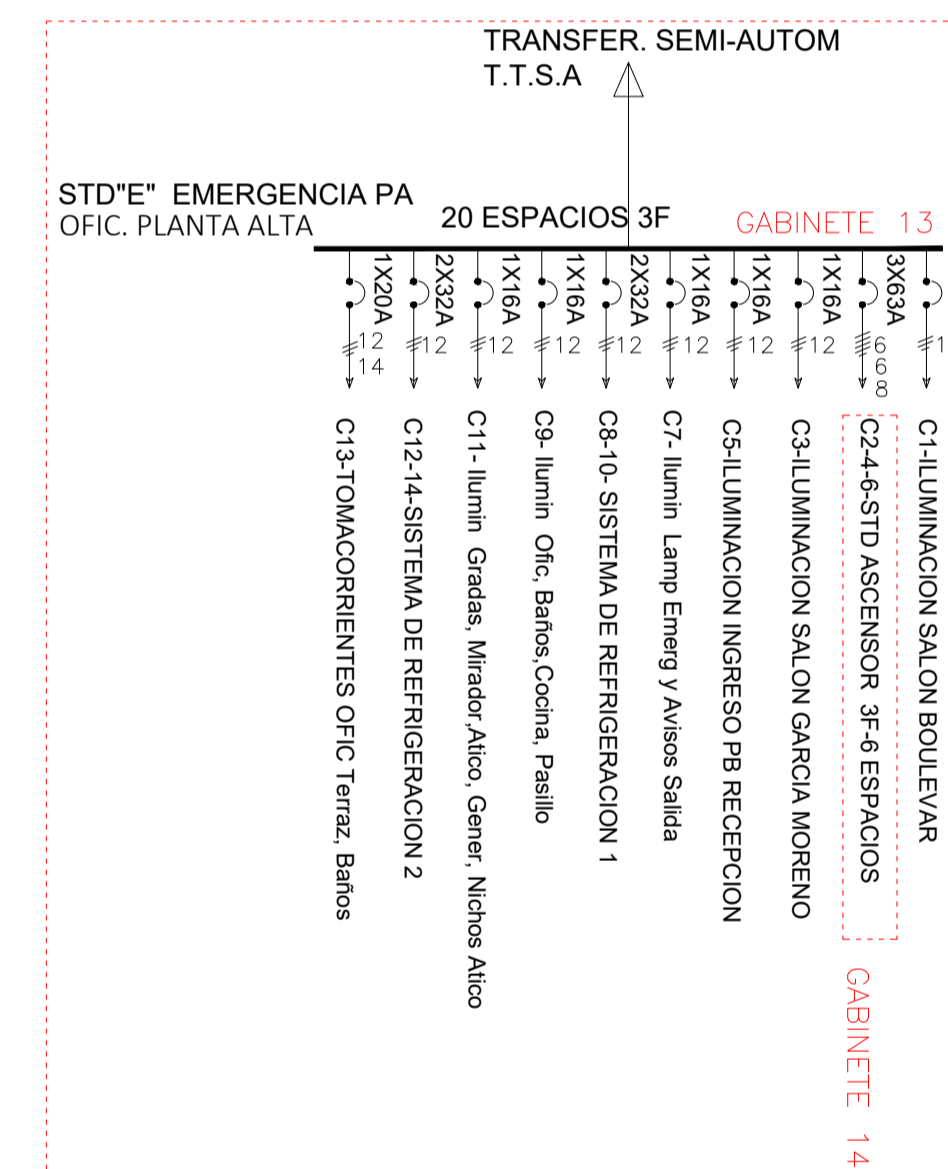
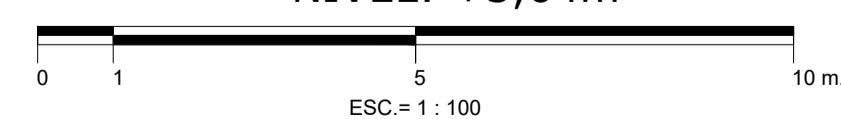


**Iluminación  
Planta Alta**



**PLANTA ALTA**

NIVEL: +3,64m



SELLOS Y APROBACIÓN :