

PROYECTO MODIFICATORIO BANCO PICHINCHA AGENCIA 24 DE MAYO

UBICACIÓN:
CALLE GARCIA MORENO Y MORALES
 CLAVE CATASTRAL:
 30002 10 002 000 000 000 PREDIO:
 14855

PROPIETARIO: BANCO PICHINCHA CA RUC: 1790010937001

SIMÓN ACOSTA ESPINOSA
 APODERADO CC: 170469650-7

ANÁLISIS Y DISEÑO ESTRUCTURAL:

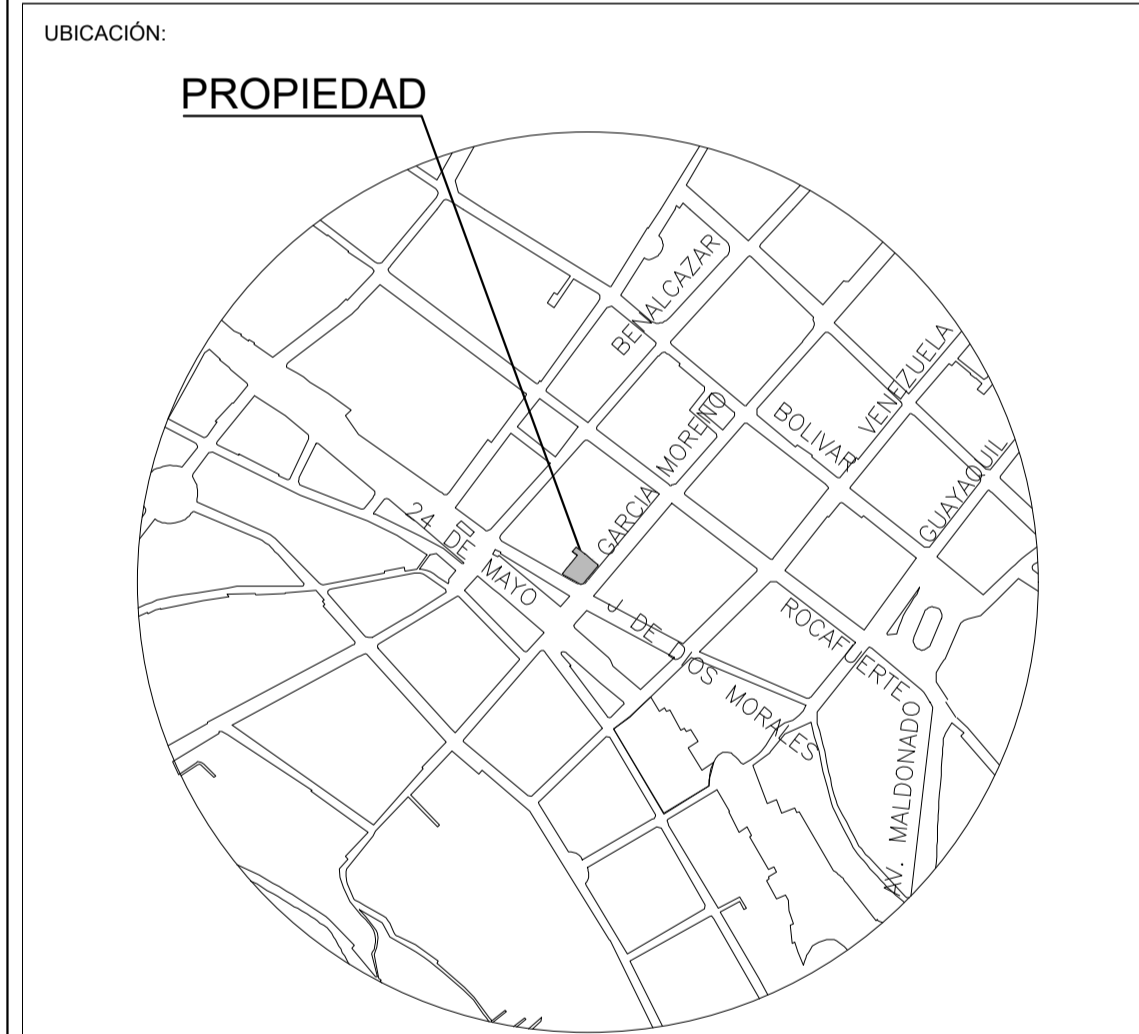


INGENIERO CIVIL - M.Sc.
 MASTER EN INGENIERIA ESTRUCTURAL
 MASTER EN CONSERVACION Y RESTAURACION DEL PATRIMONIO ARQUITECTONICO Y URBANO
 SENESCYT: 1027-02-277262
 L.M: 3722 R.P 01-17-5312

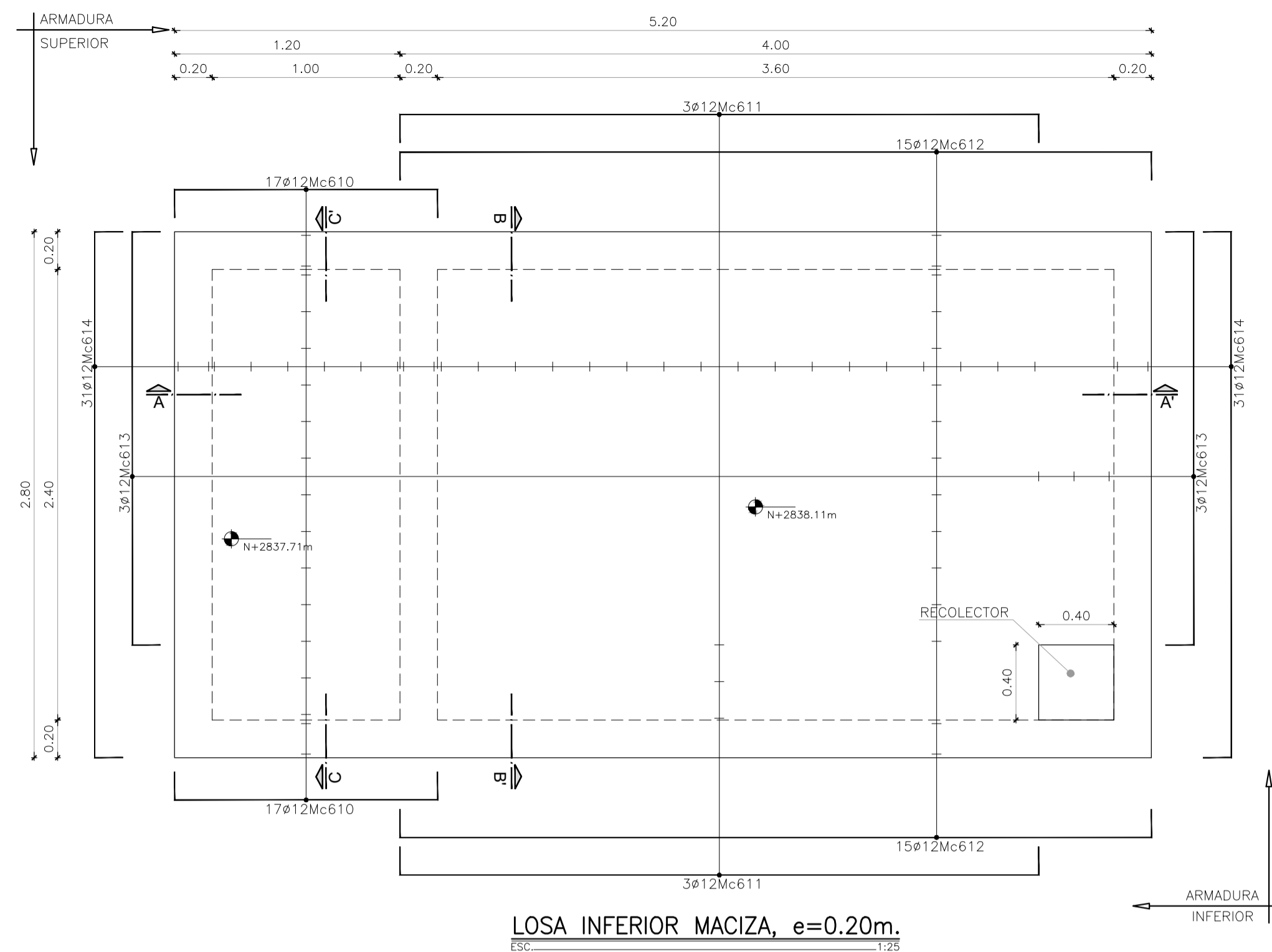
CONTENIDO:
CISTERNA, CORTES Y DETALLES
RESUMEN DE MATERIALES

- PROYECTO ESTRUCTURAL -

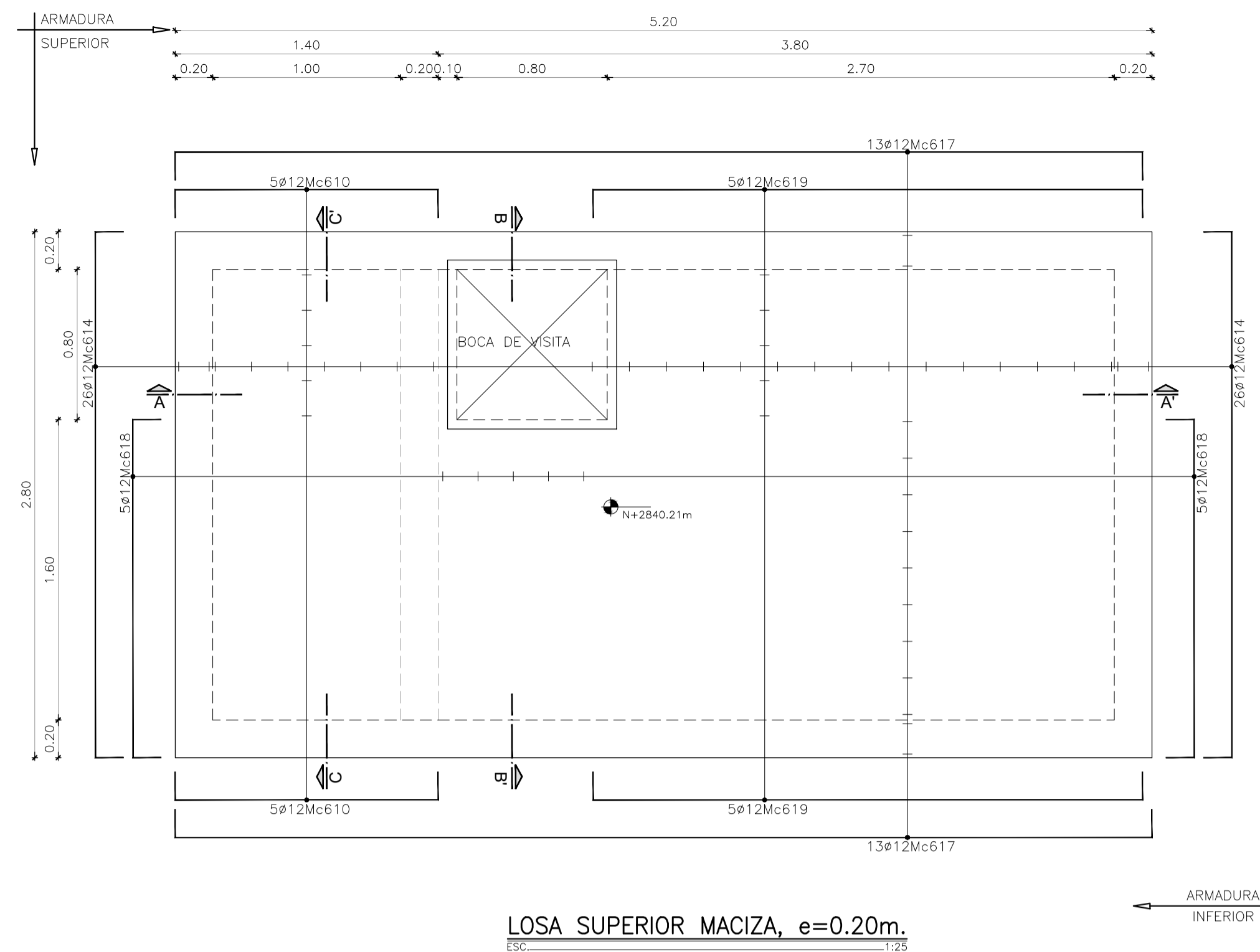
FECHA: **FEBRERO 2021** ESCALA: **INDICADAS** LÁMINA: **E 9/12**



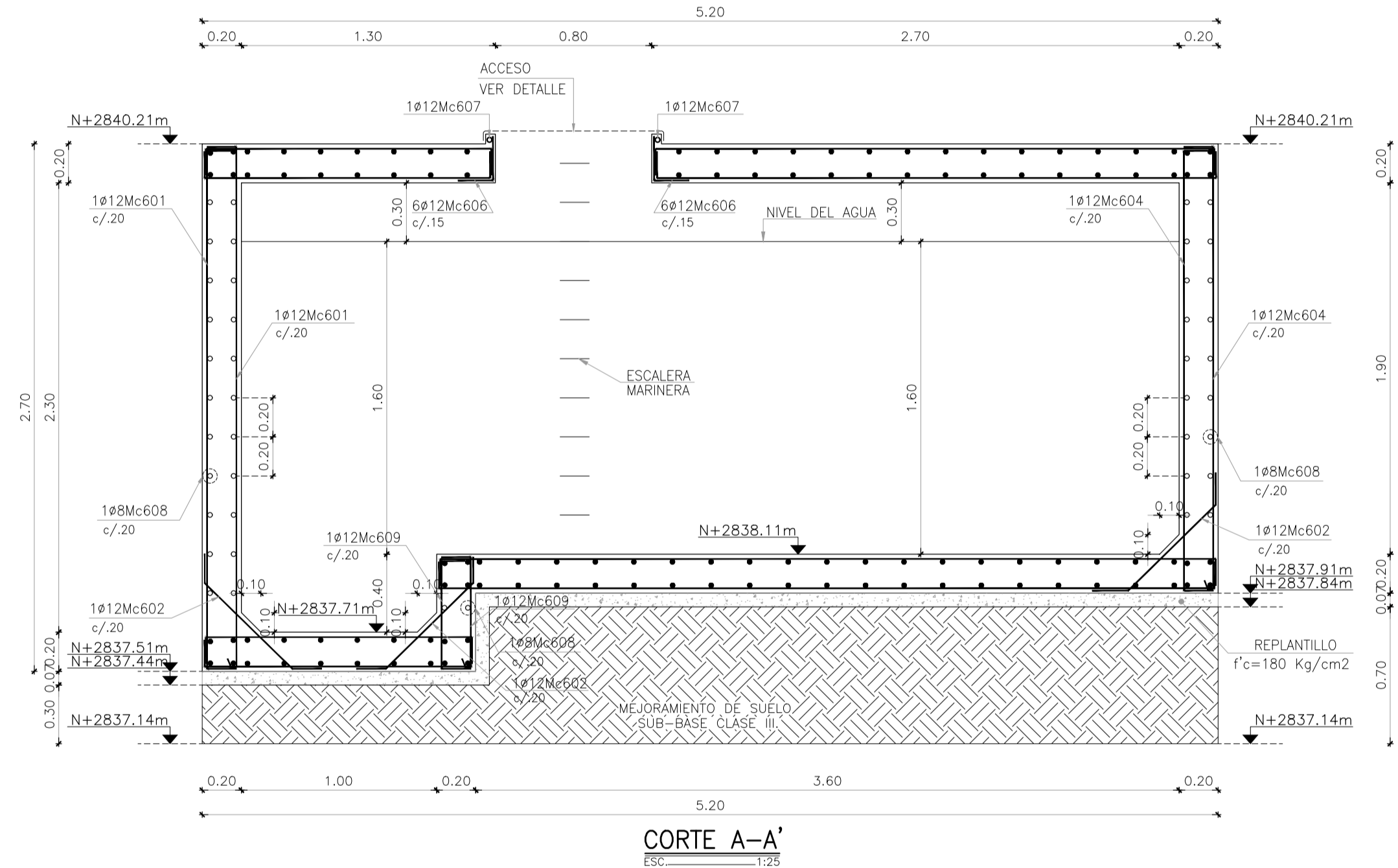
SELLOS Y APROBACIÓN :



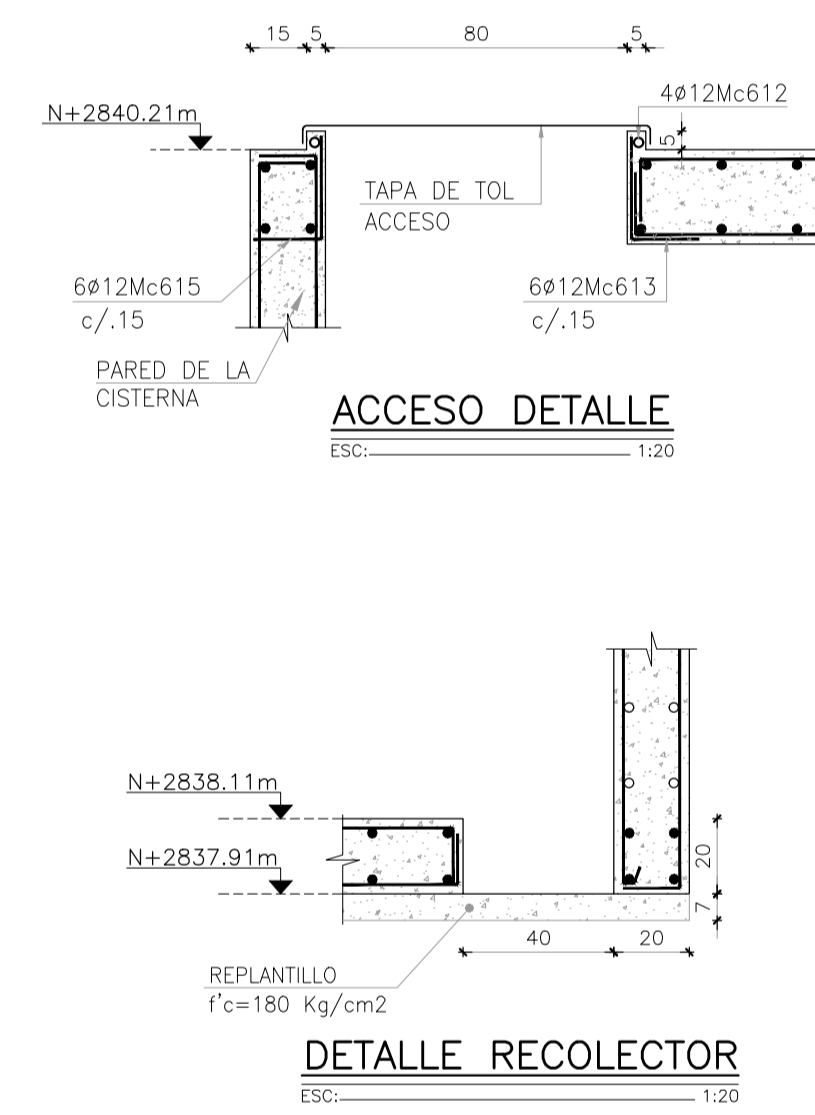
LOSA INFERIOR MACIZA, e=0.20m.
 Esc. 1/25



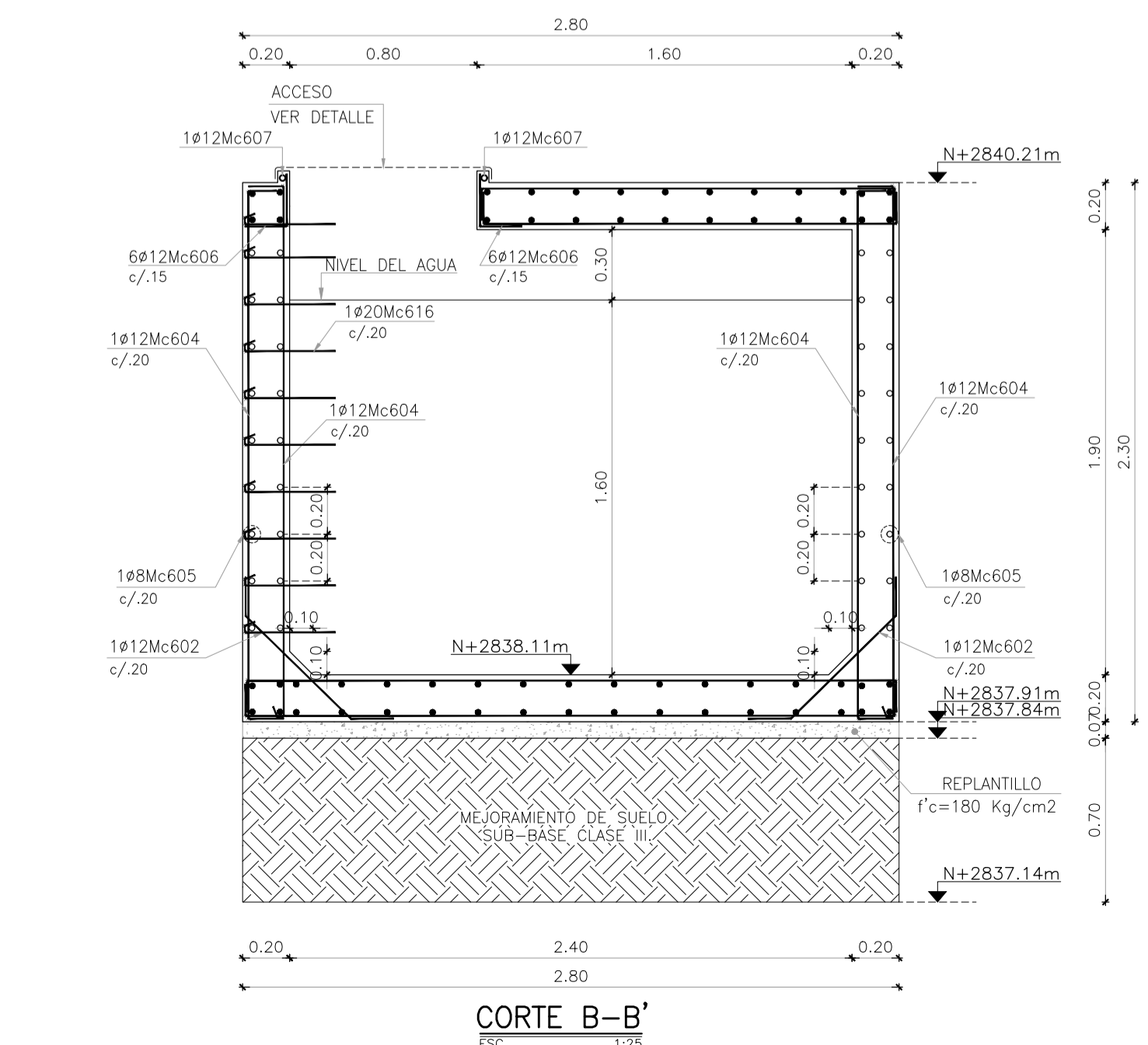
LOSA SUPERIOR MACIZA, e=0.20m.
 Esc. 1/25



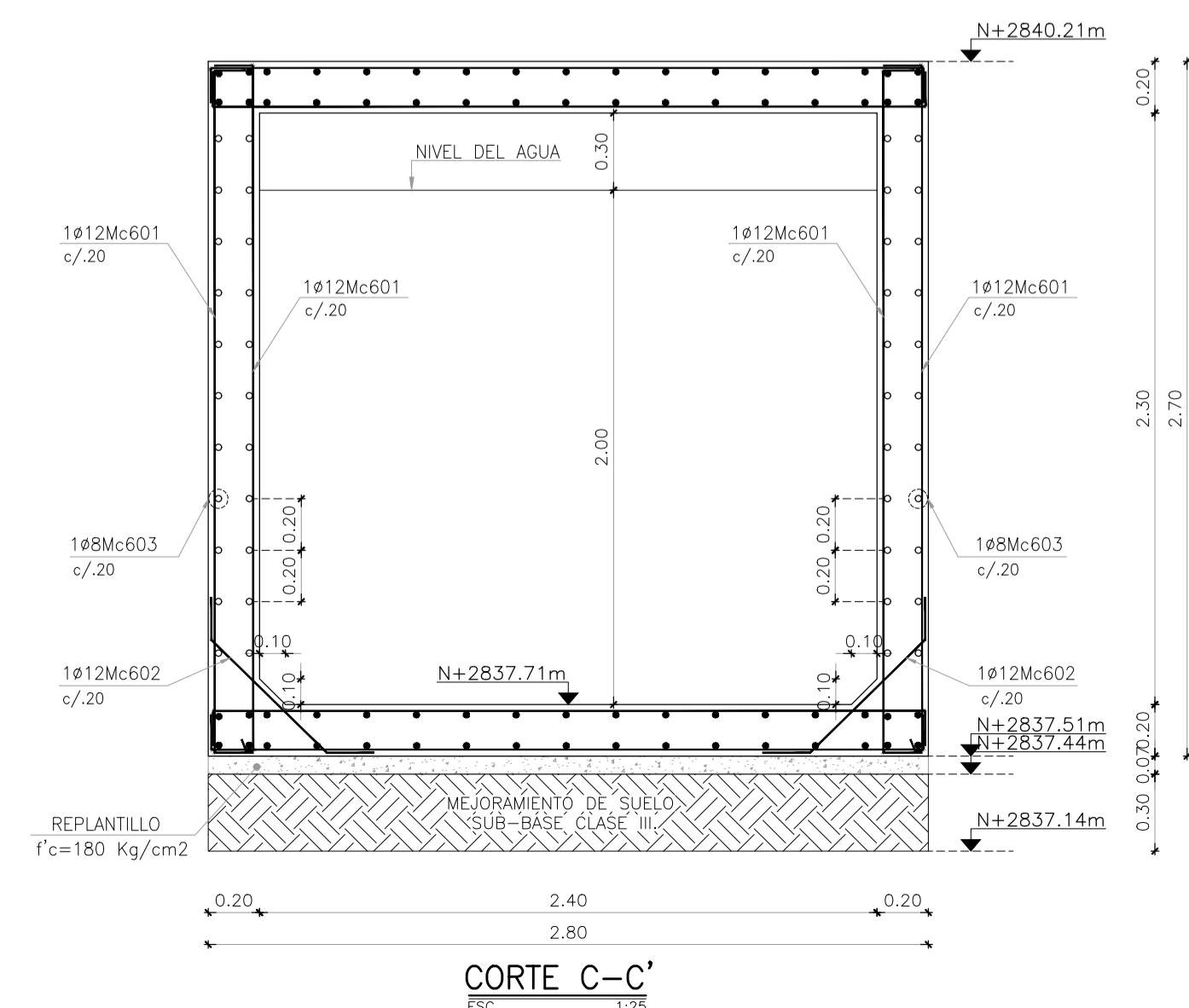
CORTE A-A'
 Esc. 1/25



DETALLE RECOLECTOR
 Esc. 1/20



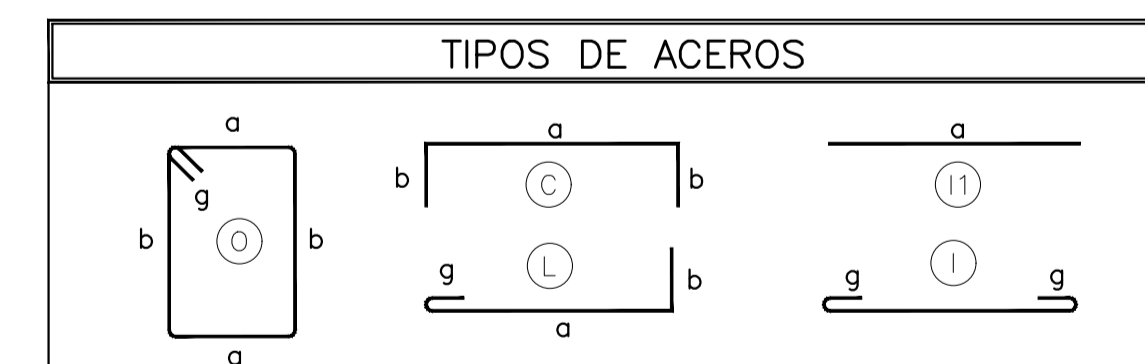
CORTE B-B'
 Esc. 1/25



CORTE C-C'
 Esc. 1/25

PLANILLA DE ACEROS											
Mc	TIPO	φ	No.	DIMENSIONES				Long. Desor. (m)	Long. Total	Peso Kg.	Obsv.
				a	b	c	g				
CISTERNA											
Marca 600											
601	C	12	74	2.65	0.15	-	-	2.85	218.3	193.9	-
602	C	12	89	0.60	0.15	-	-	0.9	80.1	71.1	-
603	II	8	44	1.40	-	-	-	1.4	61.6	24.3	-
604	C	12	118	2.25	0.15	-	-	2.55	300.9	267.2	-
605	II	8	36	4.00	-	-	-	4	144	56.9	-
606	L	12	24	0.25	0.25	-	-	0.5	12	10.7	-
607	C	12	4	0.85	0.20	-	-	1.25	5	4.4	-
608	II	8	42	2.75	-	-	-	2.75	115.5	45.6	-
609	C	12	34	0.35	0.15	-	-	0.65	22.1	19.6	-
610	C	12	44	1.35	0.15	-	-	1.65	72.6	64.5	-
611	C	12	6	3.35	0.15	-	-	3.65	21.9	19.5	-
612	C	12	30	3.95	0.15	-	-	4.25	127.5	113.2	-
613	C	12	6	2.15	0.15	-	-	2.45	14.7	13.1	-
614	C	12	114	2.75	0.15	-	-	3.05	347.7	308.8	-
615	L	12	12	.30	.20	-	.00	0.5	6	5.3	-
616	C	20	10	0.20	0.40	-	-	1	10	24.7	-
617	C	12	26	5.15	0.15	-	-	5.45	141.7	125.8	-
618	C	12	10	1.75	0.15	-	-	2.05	20.5	18.2	-
619	C	12	10	2.90	0.15	-	-	3.2	32	28.4	-

RESUMEN DE MATERIALES											
φ (mm)	8	10	12	14	16	18	20	22	25	28	32
W (Kg/m)	0.395	0.617	0.888	1.208	1.578	1.998	2.466	2.984	3.853	4.834	6.313
L (m)	321.09	0	1423.0	0	0	10	0	0	0	0	0
PESO (Kg)	126.83	0	263.63	0	0	0	24.66	0	0	0	0
Wtot (Kg)	1415.12										



RESUMEN DE HORMIGONES - CISTERNA					
DESCRIPCION	f'c	AREA	e	VOL	UNIDAD
	kg/cm2	m2	m	m3	
REPLANTILLO	180	15.60	0.07	1.09	m3
LOSA MACIZA SUPERIOR	210	13.92	0.20	2.78	m3
LOSA MACIZA INFERIOR	210	14.96	0.20	2.99	m3
MUROS	210	31.44	0.20	6.29	m3

RESUMEN DE MEJORAMIENTO DE SUELO - CISTERNA					
DESCRIPCION	NIVEL	AREA	e	VOL	UNIDAD
		m2	m	m3	
CORTE B-B' "SUB-BASE CLASE III"	N+2837.84m	11.20	0.70	7.84	m3
CORTE C-C' "SUB-BASE CLASE III"	N+2837.44m	3.92	0.30	1.18	m3

RESUMEN DE MATERIALES	
ELEMENTO	CANT. UNIDAD
ACERO DE REFUERZO fy=4200 kg/cm2	1.415.12 Kg
HORMIGON f'c=180 kg/cm2	1.09 m3
HORMIGON f'c=210 kg/cm2	12.96 m3
MEJORAMIENTO DE SUELO SUB-BASE CLASE III	9.02 m3

- ESPECIFICACIONES TECNICAS**
- HORMIGON f'c=180 Kg/cm2. DE RESISTENCIA CILINDRICA A LA COMPRESION A LOS 28 DIAS PARA REPLANTILLOS.
 - HORMIGON f'c=210 Kg/cm2. DE RESISTENCIA CILINDRICA A LA COMPRESION A LOS 28 DIAS. PARA LOSAS Y MUROS DE CONTENCIÓN.
 - ACERO ESTRUCTURAL fy=4200 Kg/cm2. EN FORMA DE VARRILLA MILMETRADA Y CORRUGADA.
 - LAS PAREDES INTERNAS DE LA CISTERNA DEBERAN ENLUCIRSE CON ADITIVO IMPERMEABILIZANTE.