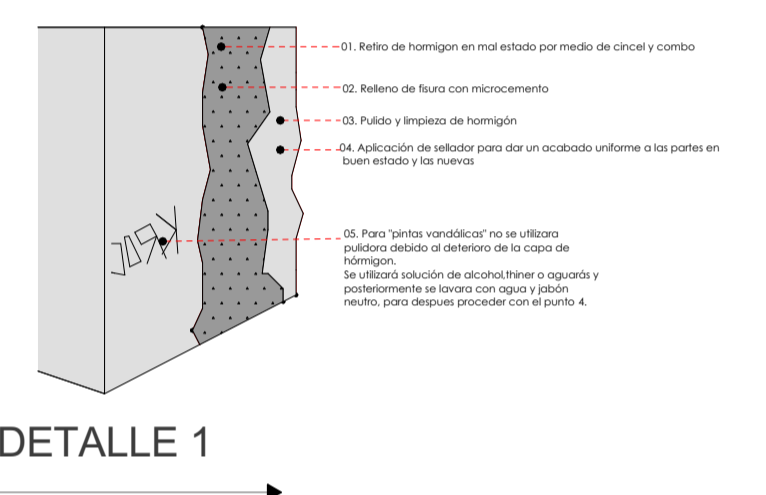
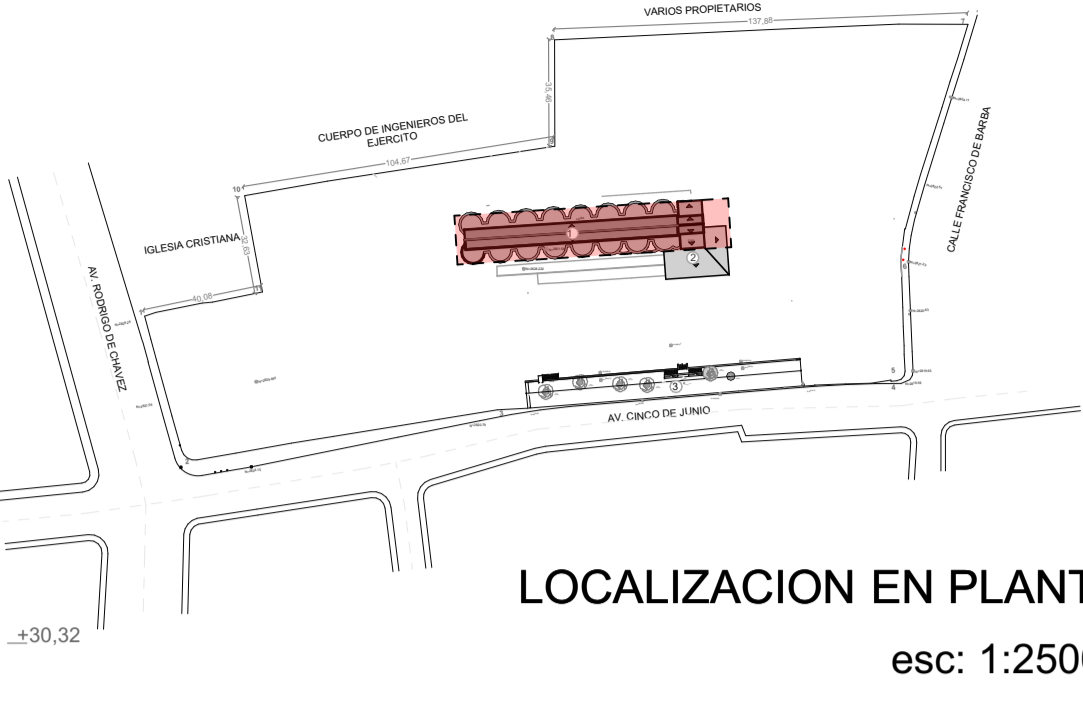
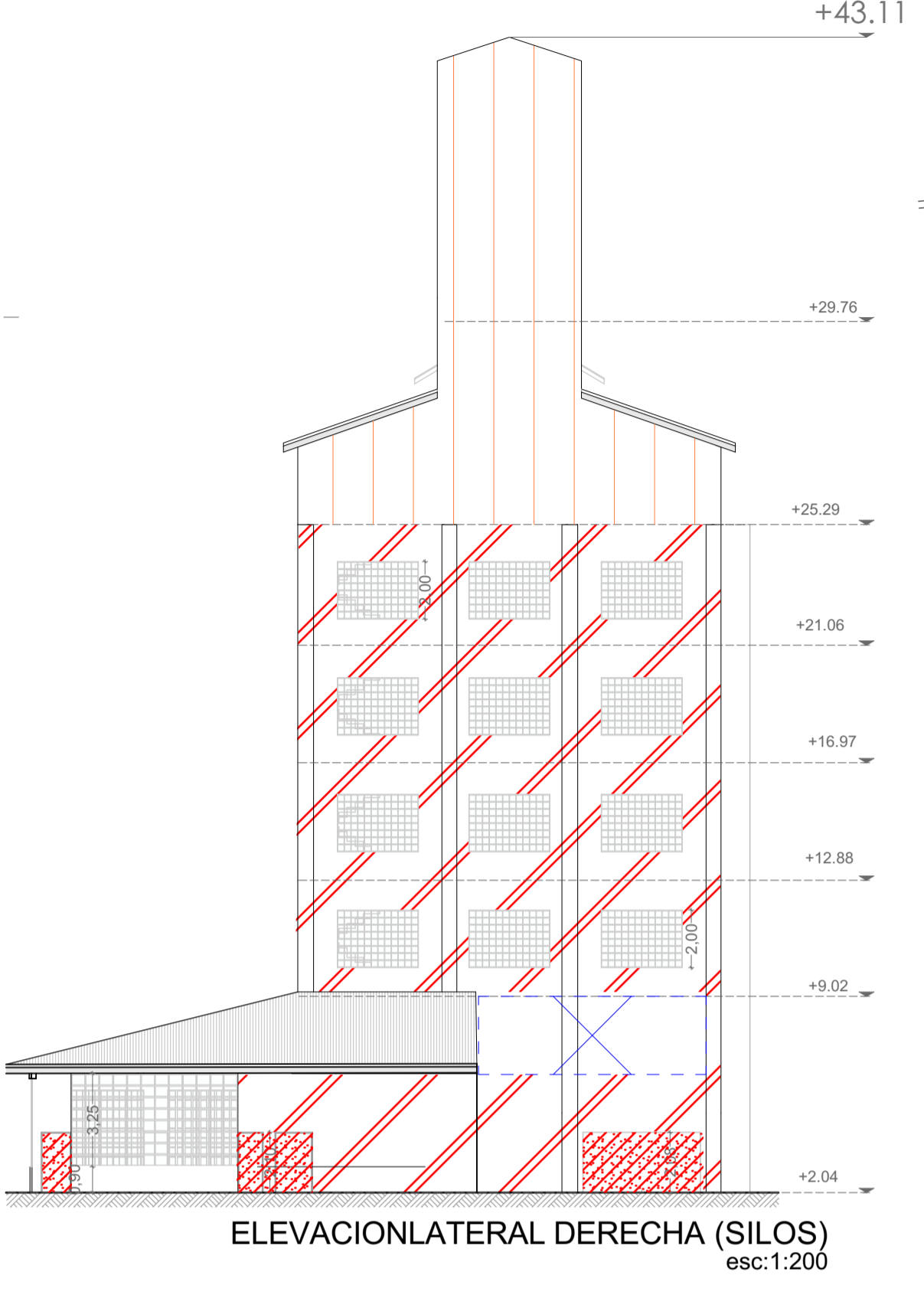
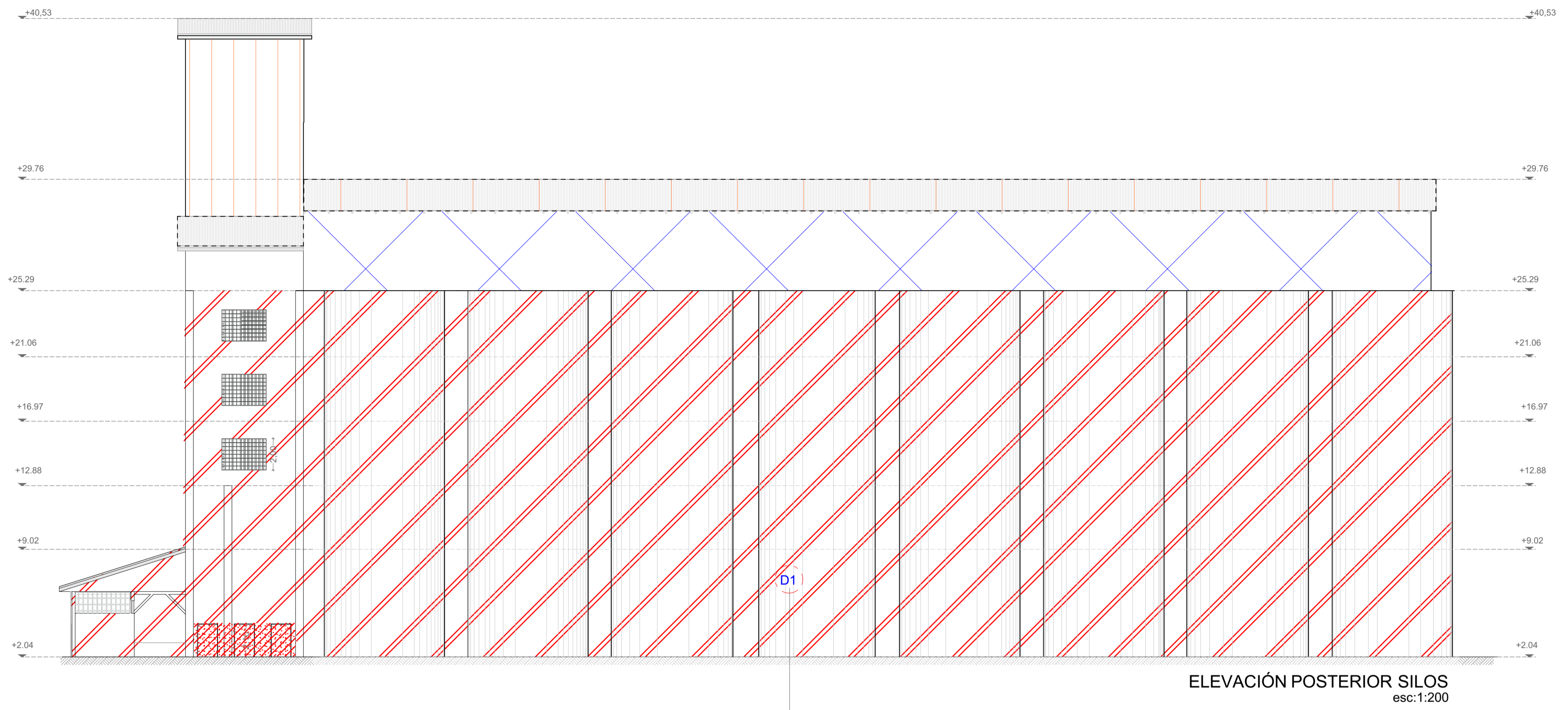
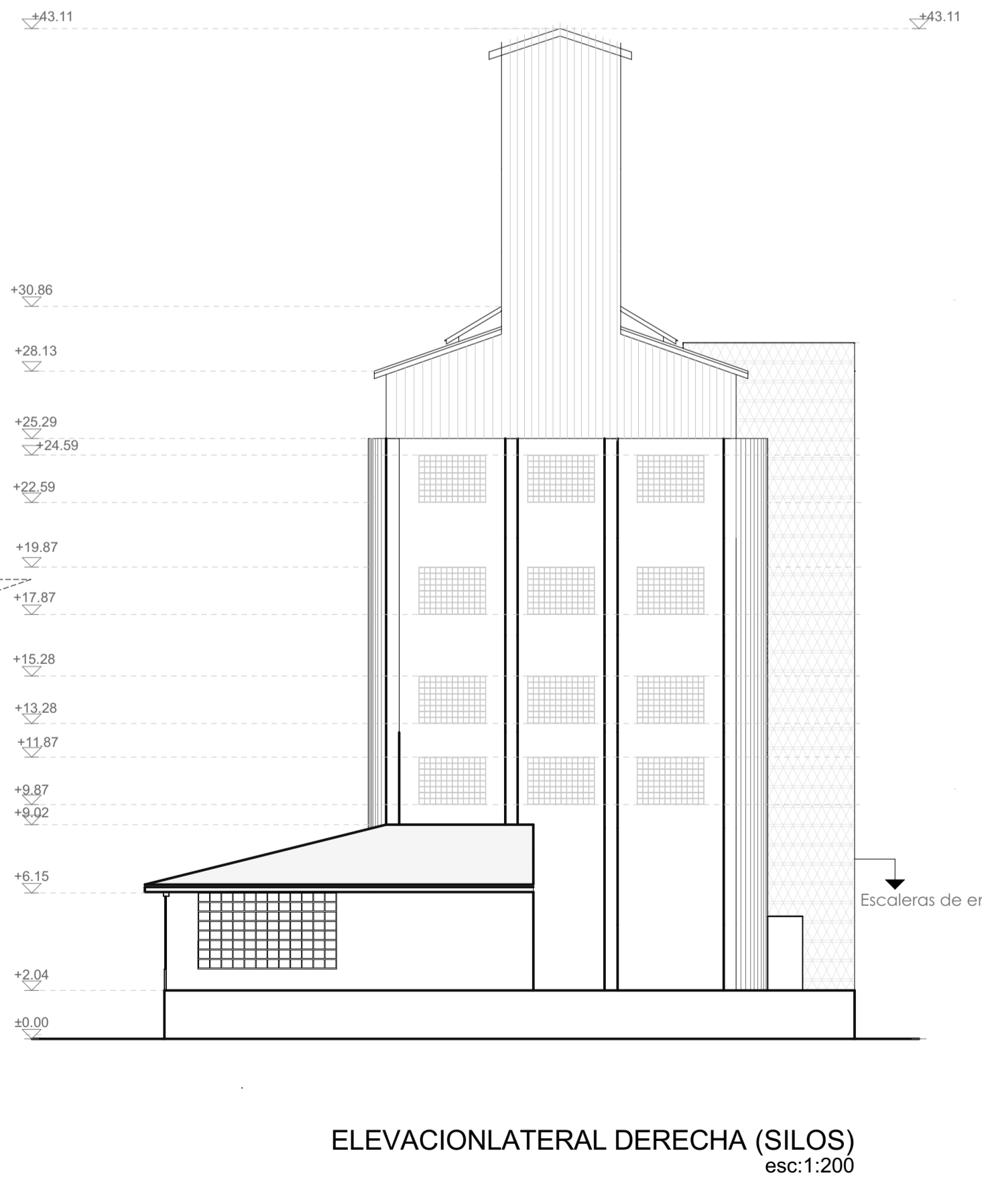
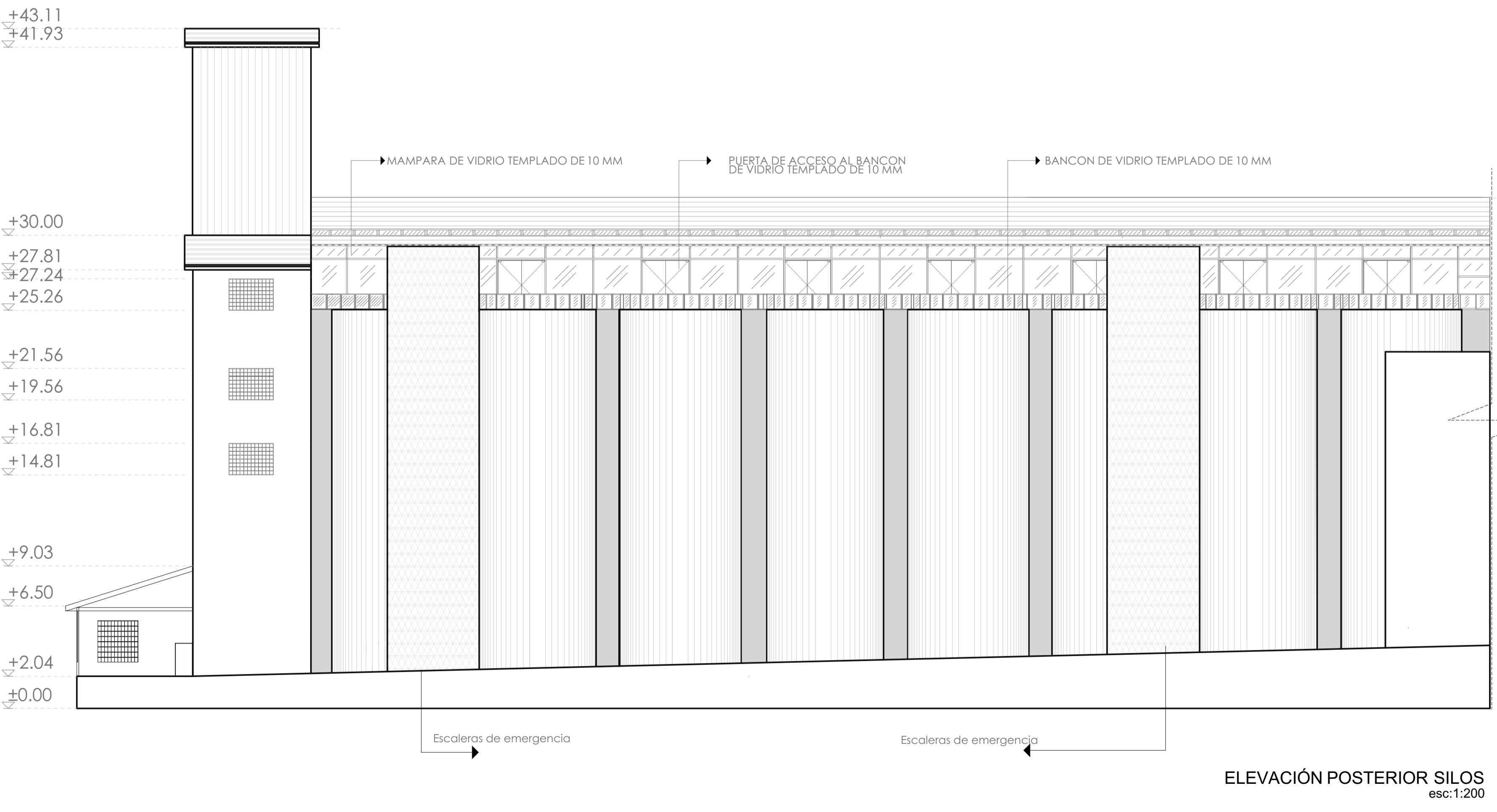


INTERVENCION (Casa de trabajo, clasificadores, elevadores y Silos para cebada)



PROPUESTA (Elevaciones)



SIMBOLOGIA INTERVENCION

Mantenimiento	
Integración	
Liberación	
Sustitución	
Obra Nueva	

PROYECTO ARQUITECTONICO "CENTRO COMERCIAL LA MAGDALENA"

Ubicación: AV RODRIGO DE CHAVEZ Y CINCO DE JUNIO

Contiene: ESTADO ACTUAL - ELEVACIONES - INTERVENCION - ELEVACIONES	Fecha: MAYO 2021	Escala: LAS INDICADAS
Propietario:		Numero de predio: 3697430
Profesional:		Lámina: 1.06
REPRESENTANTE LEGAL Rep: 01942339001 Cord: 01942339001	ARQ. ESTEBAN CORDERO C.I.: 010010254 SIBRUCO: 007-55-58487	

SELOS MUNICIPALES: