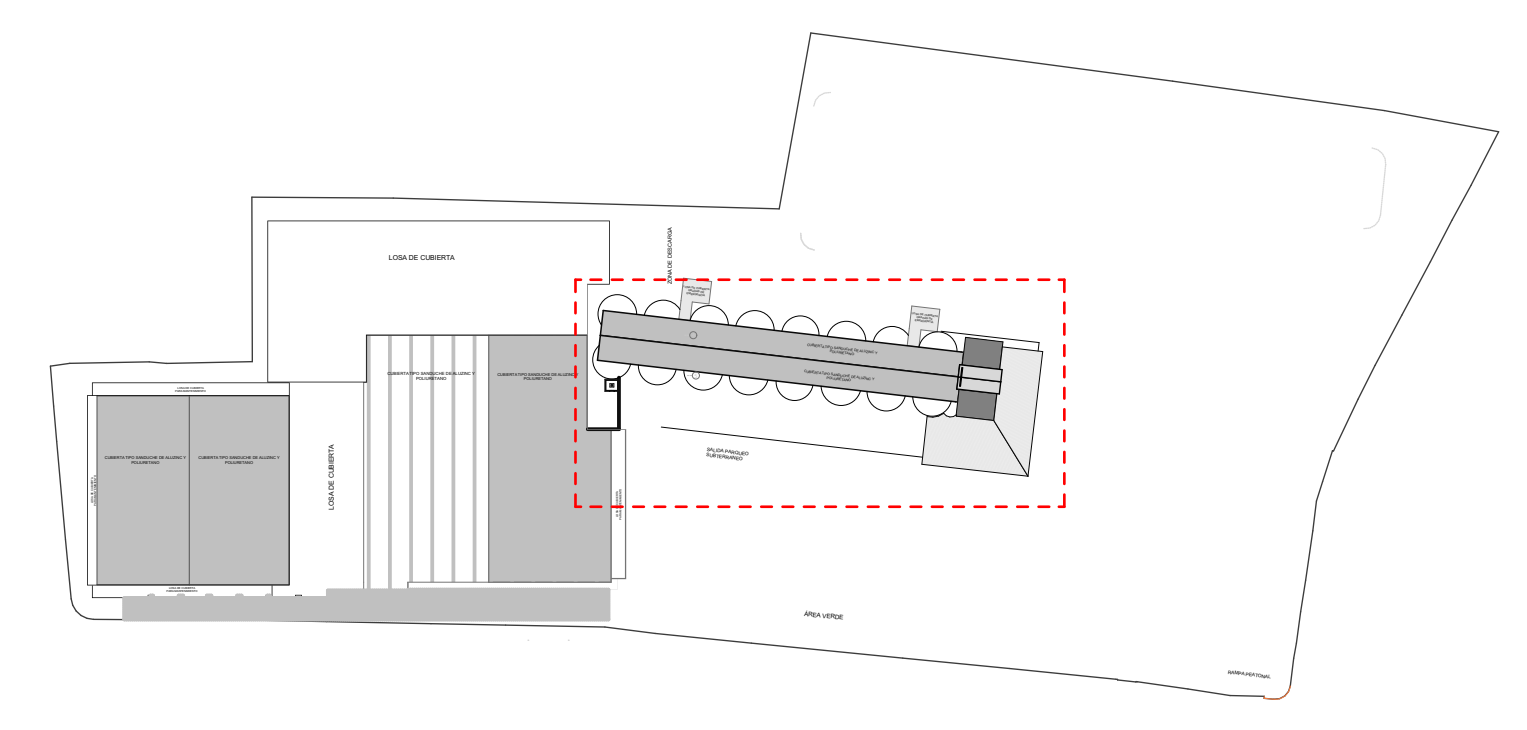
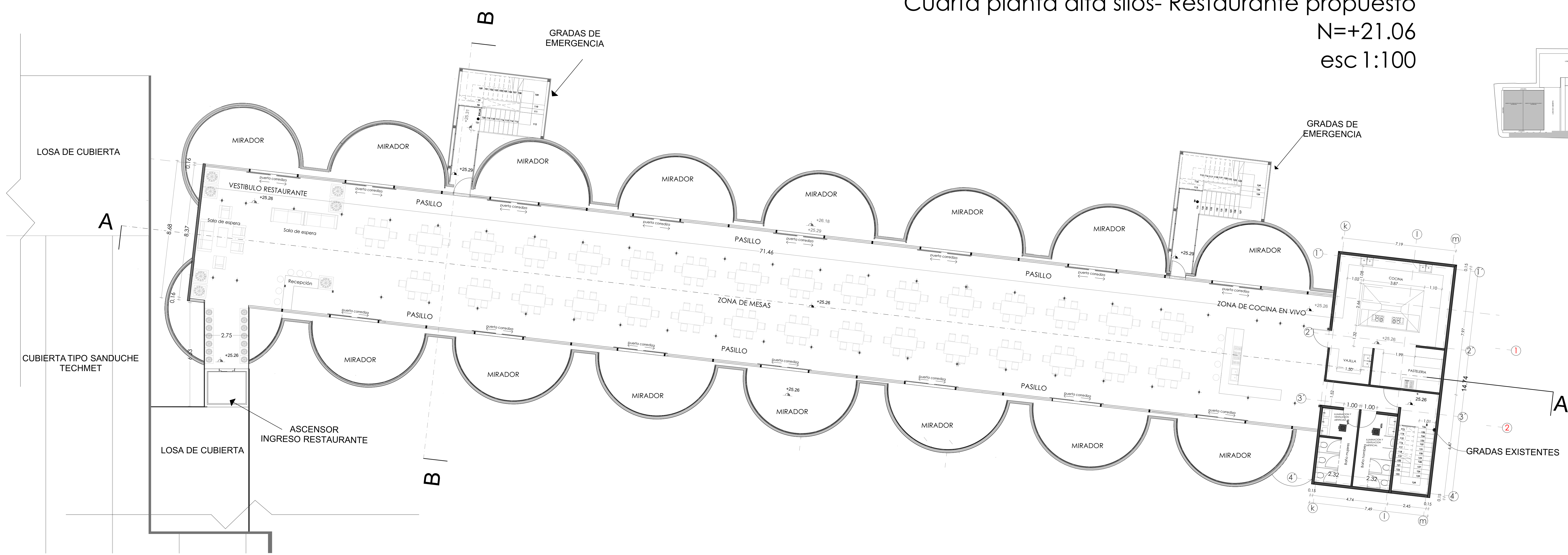


Cuarta planta alta silos- Restaurante propuesto  
 N=+21.06  
 esc 1:100



Ubicación en planta  
 esc 1:1500



Quinta planta alta silos - Restaurante propuesto  
 N=+25.26  
 esc 1:100

<b>PROYECTO ARQUITECTONICO</b> <b>"CENTRO COMERCIAL LA MAGDALENA"</b>		
Ubicación: AV RODRIGO DE CHAVEZ Y CINCO DE JUNIO		
Contiene: CUARTA PLANTA ALTA PROPUUESTA RESTAURANTE N = + 21.06 QUINTA PLANTA ALTA PROPUUESTA RESTAURANTE N = + 25.26	Fecha: MAYO 2021	Escala: LAS INDICADAS
Propietario: 	Profesional: ARQ. ESTEBAN CORDERO <small>INSCRITO EN EL C.O.A. No. 1004</small>	Lámina: A.11
SELLOS MUNICIPALES:		