

PLANILLA DE ACEROS

Mc	TIPO	Ø	No.	DIMENSIONES					Long. Desar. (m)	Long. Total	Peso Kg	Obsv.
				a	b	c	d	g				
LOSAS: Marca 600												
601	C	12	52	11.40	.15	-	-	-	11.70	608.4	540.3	-
602	C	12	14	6.25	.15	-	-	-	6.55	91.7	81.4	-
603	C	12	14	8.05	.15	-	-	-	8.35	116.9	103.8	-
604	C	12	54	2.10	.15	-	-	-	2.40	129.6	115.1	-
605	C	12	10	1.65	.15	-	-	-	1.95	19.5	17.3	-
606	C	12	8	8.00	.15	-	-	-	8.30	66.4	59.0	-
607	C	12	60	3.30	.15	-	-	-	3.60	216	191.8	-
608	C	12	52	1.85	.15	-	-	-	2.15	111.8	99.3	-
609	C	12	52	3.00	.15	-	-	-	3.30	171.6	152.4	-
610	L	12	30	7.27	.15	-	-	-	7.42	222.6	197.7	-
611	L	12	30	9.94	.15	-	-	-	10.09	302.7	268.8	-
612	C	12	34	2.80	.15	-	-	-	3.10	105.4	93.6	-
613	C	12	34	2.35	.15	-	-	-	2.65	90.1	80.0	-
614	C	12	44	2.55	.15	-	-	-	2.85	125.4	111.4	-
615	C	12	44	1.35	.15	-	-	-	1.65	72.6	64.5	-
VIGAS: Marca 700												
701	O	10	1819	25	35	-	-	.10	1.40	2546.6	1571.3	-
702	C	14	8	6.12	.17	-	-	-	6.46	51.68	62.4	-
703	C	14	6	8.11	.17	-	-	-	8.45	50.7	61.3	-
704	C	14	4	2.20	.17	-	-	-	2.54	10.16	12.3	-
705	C	14	4	2.95	.17	-	-	-	3.29	13.16	15.9	-
706	L	14	6	9.63	.17	-	-	-	9.80	58.8	71.0	-
707	L	14	6	7.72	.17	-	-	-	7.89	47.34	57.2	-
708	L	14	6	6.86	.17	-	-	-	7.03	42.18	51.0	-
709	L	14	6	10.49	.17	-	-	-	10.66	63.96	77.3	-
710	C	14	12	11.41	.17	-	-	-	11.75	141	170.3	-
711	C	14	2	3.45	.17	-	-	-	3.79	7.58	9.2	-
712	C	14	18	11.40	.17	-	-	-	11.74	211.32	255.3	-
713	L	12	3	9.60	.15	-	-	-	9.75	29.25	26.0	-
714	L	12	3	7.61	.15	-	-	-	7.76	23.28	20.7	-
715	L	12	3	6.84	.15	-	-	-	6.99	20.97	18.6	-
716	L	12	6	10.37	.15	-	-	-	10.52	63.12	56.1	-
717	C	12	2	2.95	.15	-	-	-	3.25	6.5	5.8	-
718	L	12	4	9.57	.15	-	-	-	9.72	38.88	34.5	-
719	L	12	4	7.66	.15	-	-	-	7.81	31.24	27.7	-
720	L	12	3	6.86	.15	-	-	-	7.01	21.03	18.7	-
721	L	12	3	9.53	.15	-	-	-	9.68	29.04	25.8	-
722	L	12	3	7.74	.15	-	-	-	7.89	23.67	21.0	-
723	L	12	3	6.82	.15	-	-	-	6.97	20.91	18.6	-
724	L	12	3	10.45	.15	-	-	-	10.60	31.8	28.2	-
725	C	12	14	11.41	.15	-	-	-	11.71	163.94	145.6	-
726	C	12	21	11.40	.15	-	-	-	11.70	245.7	218.2	-
727	C	12	1	2.15	.15	-	-	-	2.45	2.45	2.2	-

RESUMEN DE MATERIALES

Ø	8	10	12	14	Wrot (Kg) =	5258
W (Kg/m)	0.395	0.617	0.888	1.208	HORMIGON	Fc = 210 Kg/cm2
L (m)	-	2547	3203	698	ACERO	Fy = 4200 Kg/cm2
PESO (Kg)	-	1571	2844	843		

PROYECTO: EDIFICIO: ALBAN-BARRERA

PRECIO: 3677004 CLAVE CATASTRAL: 2190709004

UBICACION: PICHINCHA - QUITO - CONOCOTO

FECHA: OCTUBRE 2020 ESCALA: INDICADA COLABORACION: CONSTRUPLOT

PROPIETARIO: *Manuel Sebastian Alban Barrera*

MANUEL SEBASTIAN ALBAN BARRERA CI.1719691345 MARIA BELEN RUIZ REYES CI.1713461836

DISEÑO: *Carlos Tuquerrez*

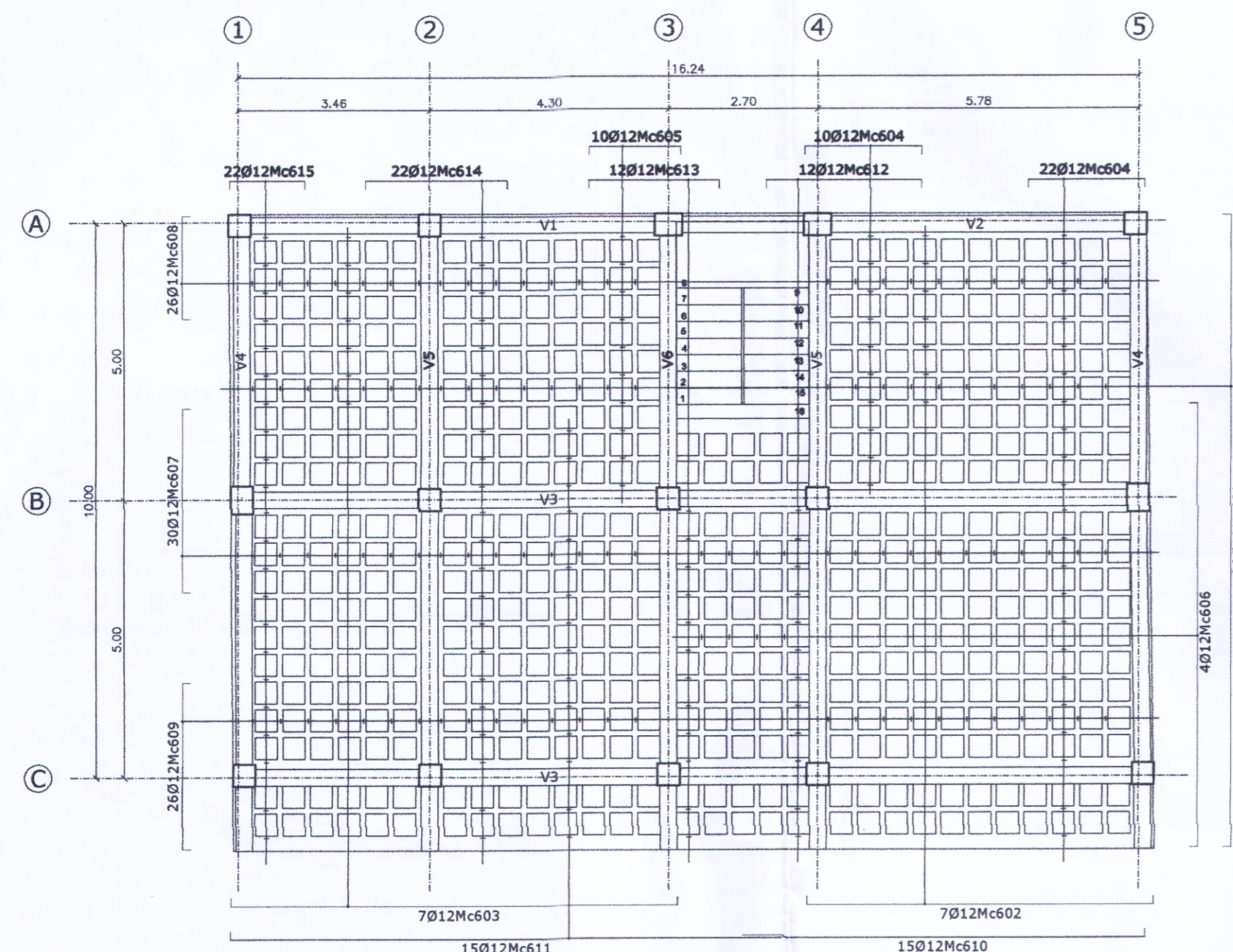
ING. CARLOS TUQUERREZ MSC. C.C 1002038899 SENESCYT: 1005-09-927962

CONTIENE: LOSA DE ENTREPISO VIGAS DE HORMIGON Y DETALLES

LAMINA: E2/3

CONSTRUPLOT

SELLOS MUNICIPALES: TELF. 2435796 - 0994167246

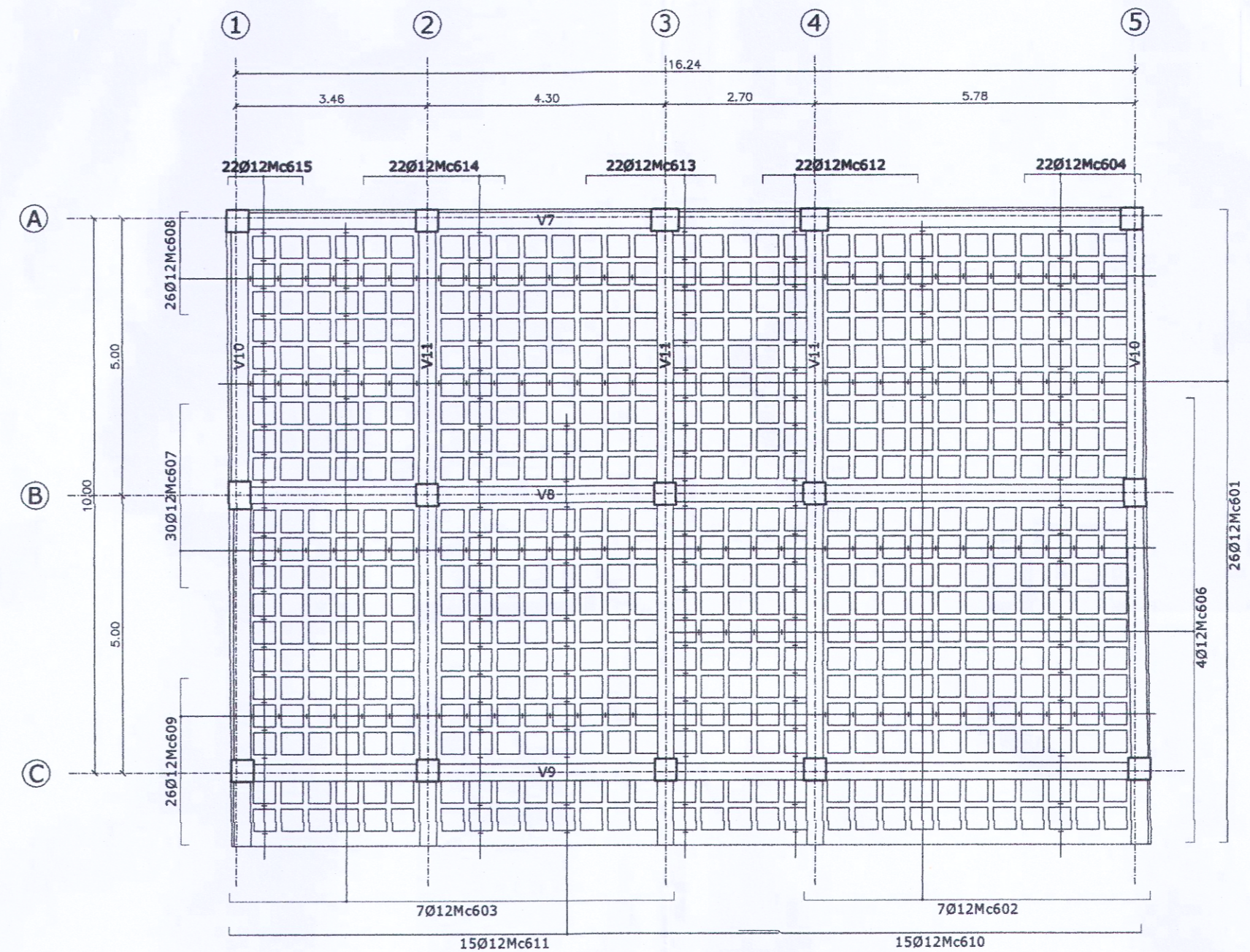
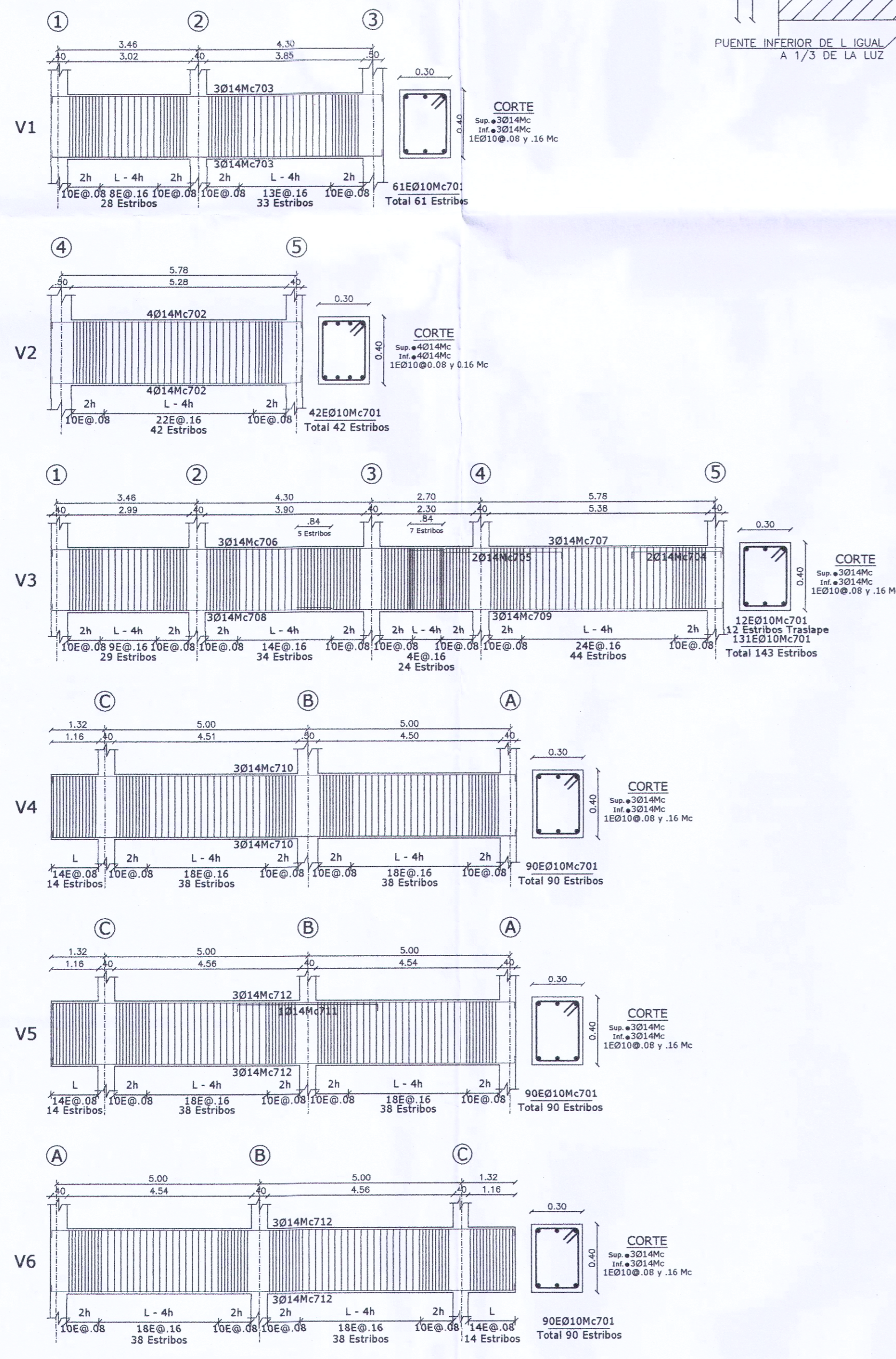
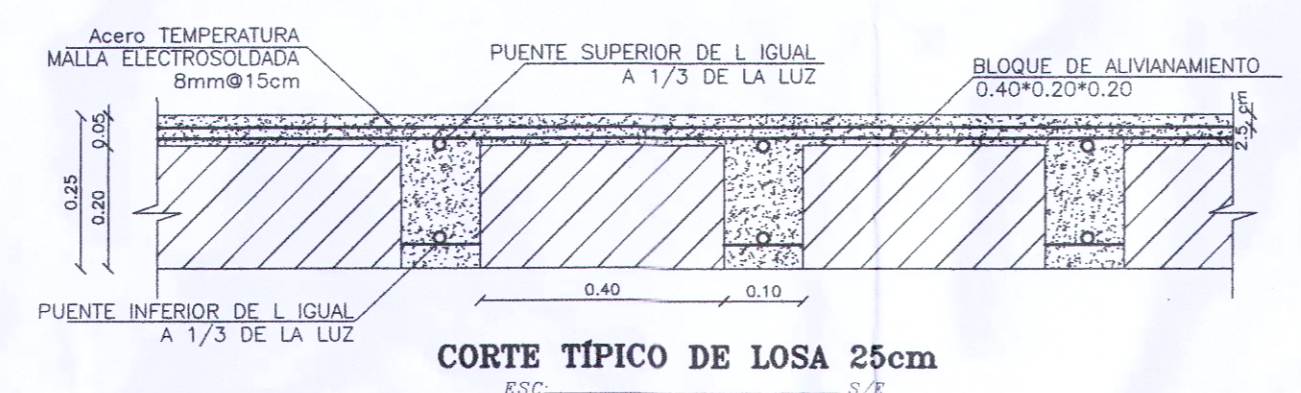


LOSA DE ENTREPISO N+3.05  
 ESC: 1:100  
 ÁREA DE LOSA (m2)= 190.10

**ESPECIFICACIONES TÉCNICAS**

- El hormigón tendrá una resistencia a la compresión a los 28 días (F<sub>cd</sub>) 10 Kg/cm<sup>2</sup>
- El acero de refuerzo tendrá un límite de fluencia (F<sub>y</sub>) 4200 Kg/cm<sup>2</sup>.
- Los traspases y rebobos se regirán de acuerdo al NEC DE NM.
- Se utilizará acero de refuerzo tipo 600.
- La capacidad portante del suelo es de 150m<sup>2</sup>. El constructivo comprobará en obra.
- Se realiza un mejoramiento de suelo de 30cm con sobrecarga de 30m de excavación a estudio de suelo.
- El mejoramiento de suelo se realiza en una zona de 50m x 50m.
- El espesor mínimo de la losa es de 10 cm.
- Los recubrimientos mínimos serán 2 cm en vigas y columnas, y en las pilas 5 cm.
- El diseño se basa en la norma NEC 2015.

TIPOS DE ACEROS:



LOSA DE ENTREPISO N+5.77  
 ESC: 1:100  
 ÁREA DE LOSA (m2)= 190.10

