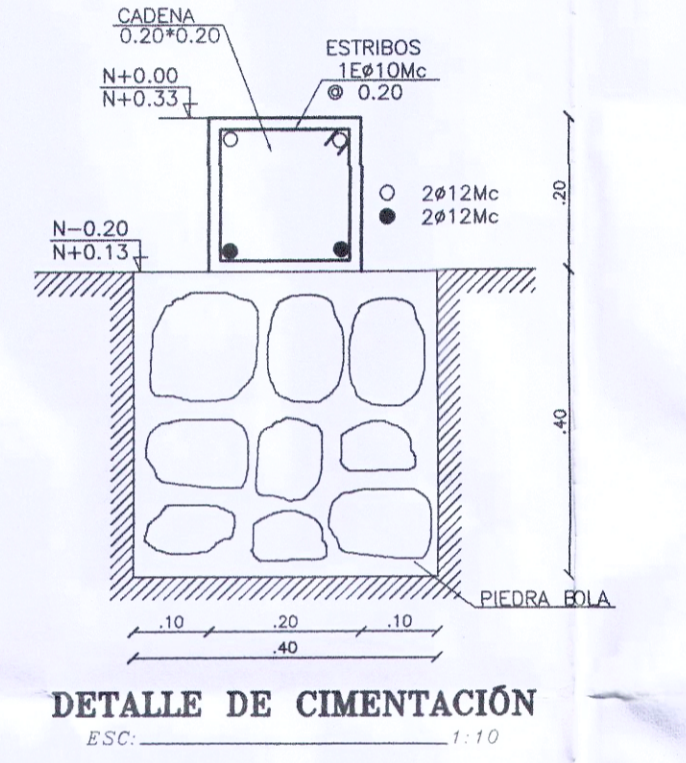
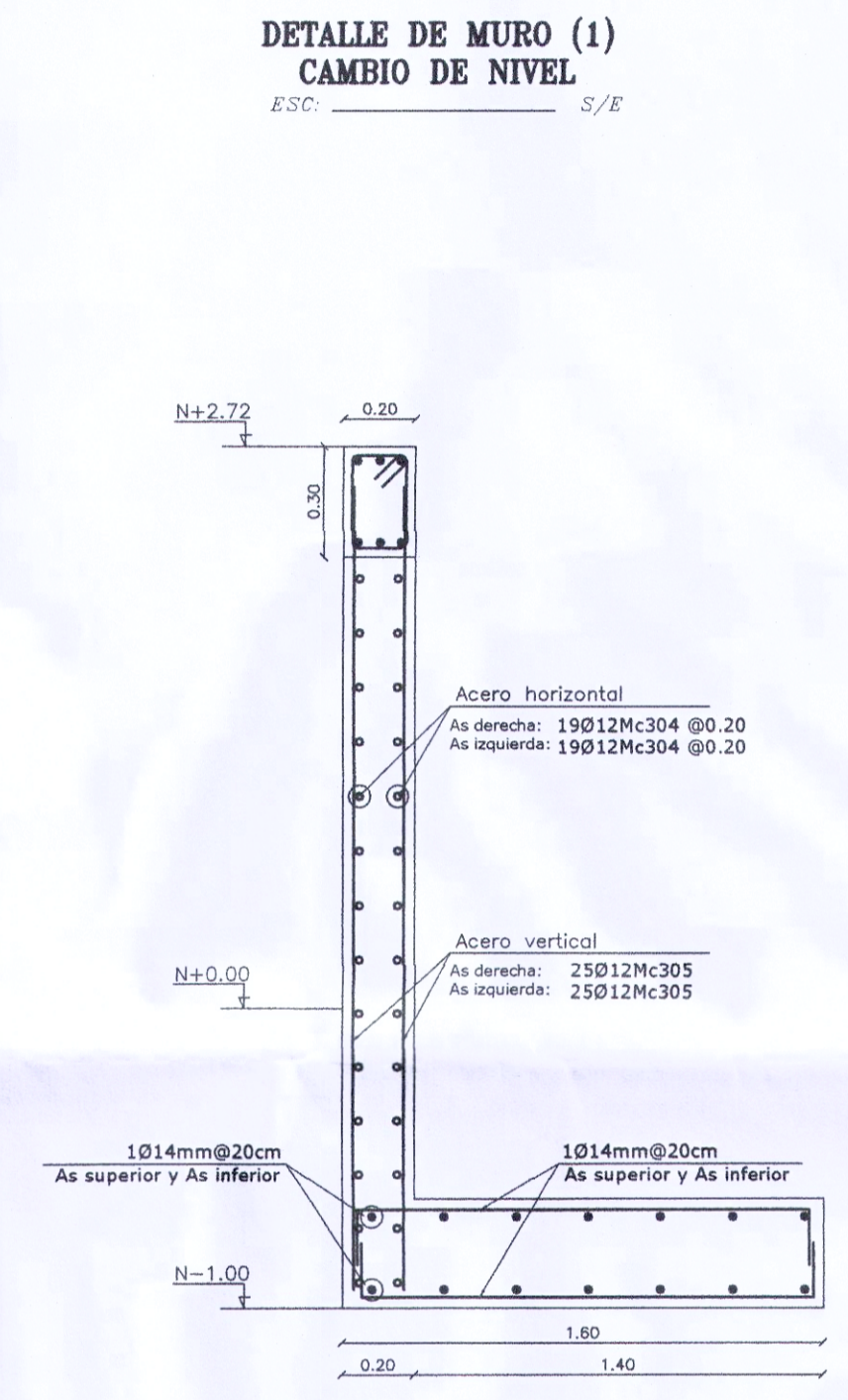
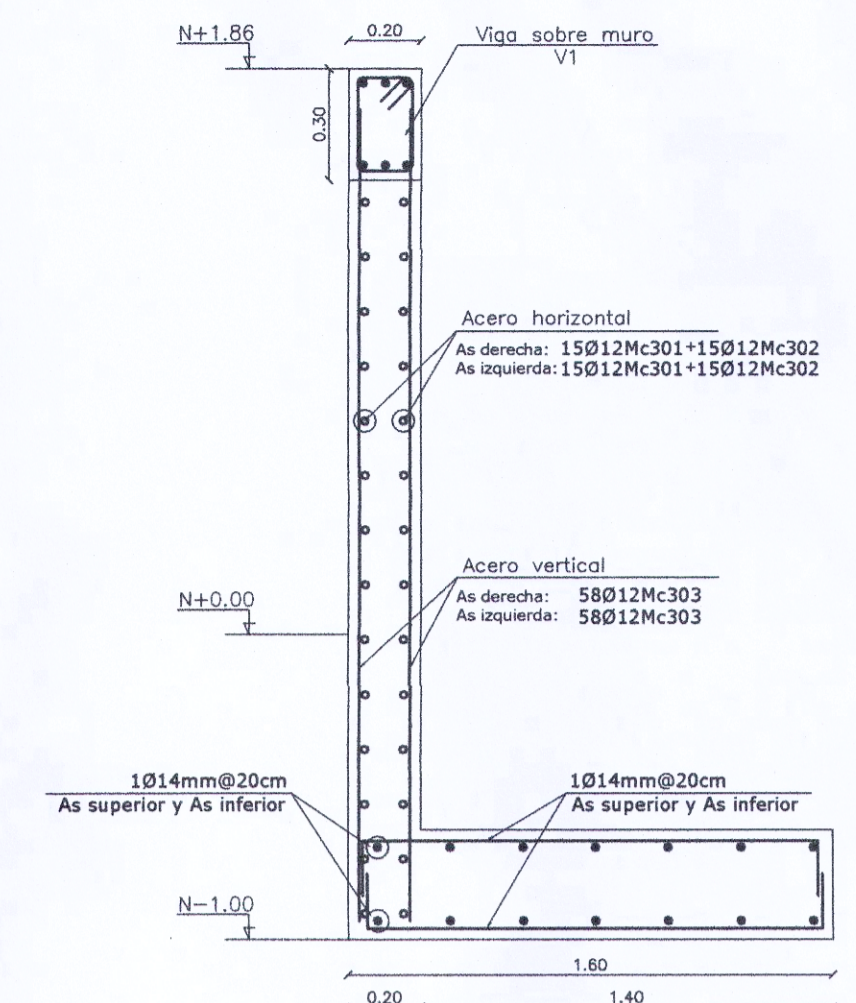
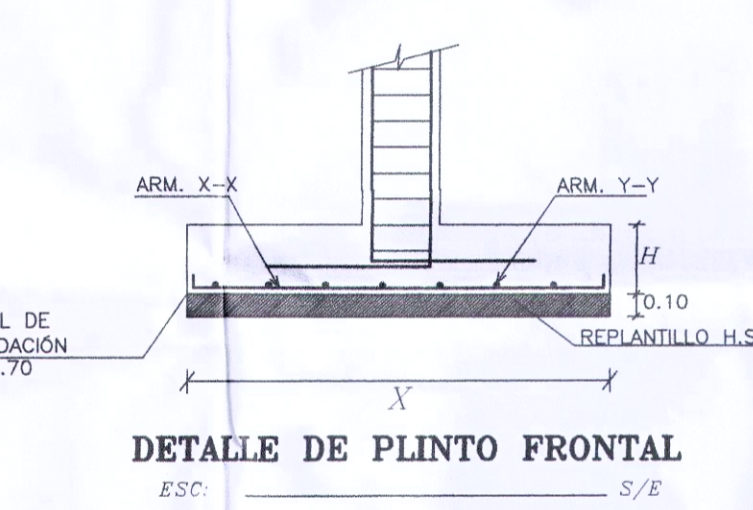
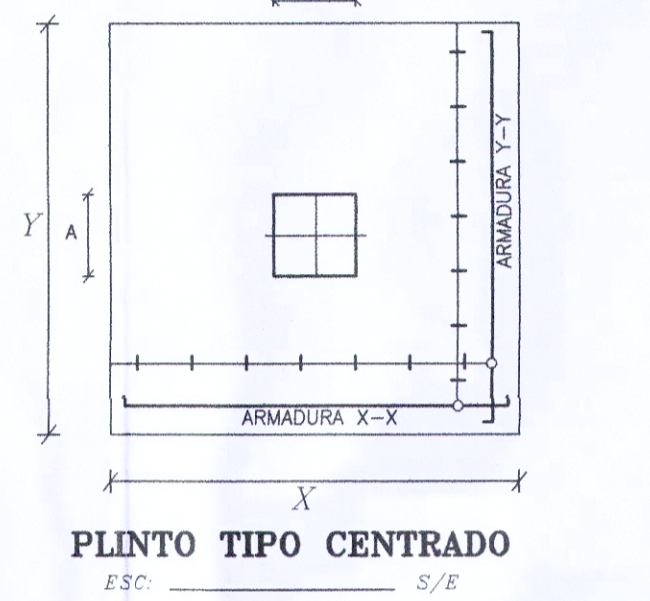
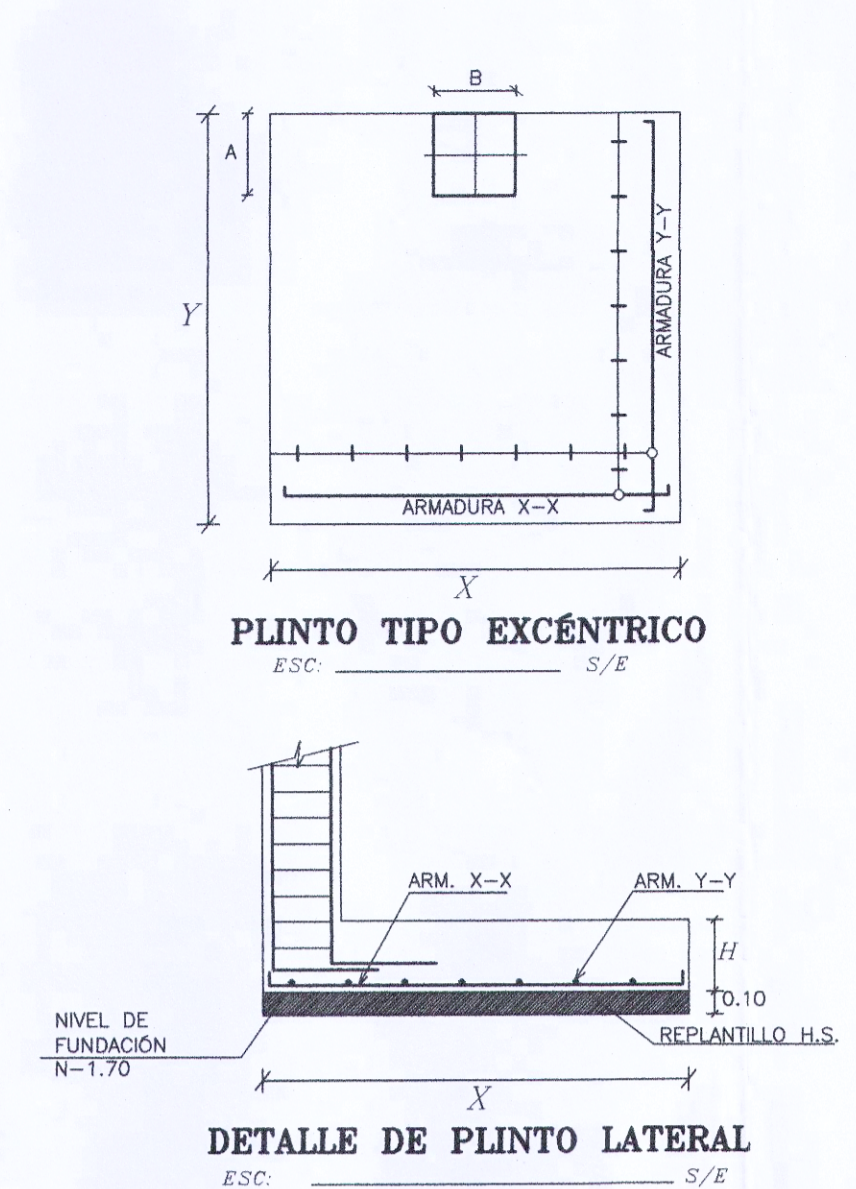
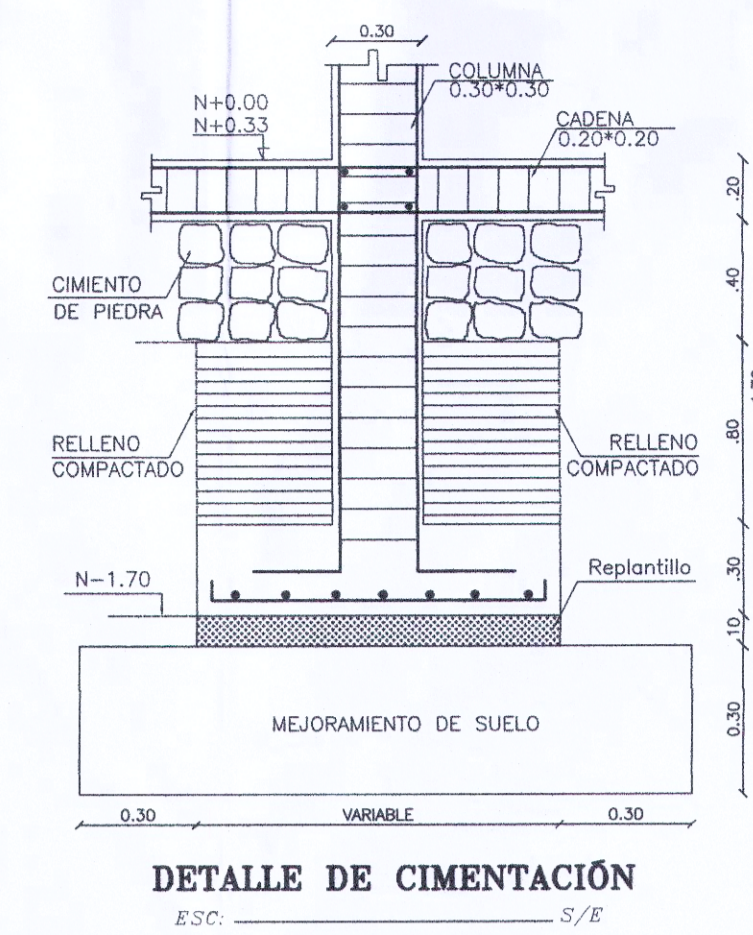
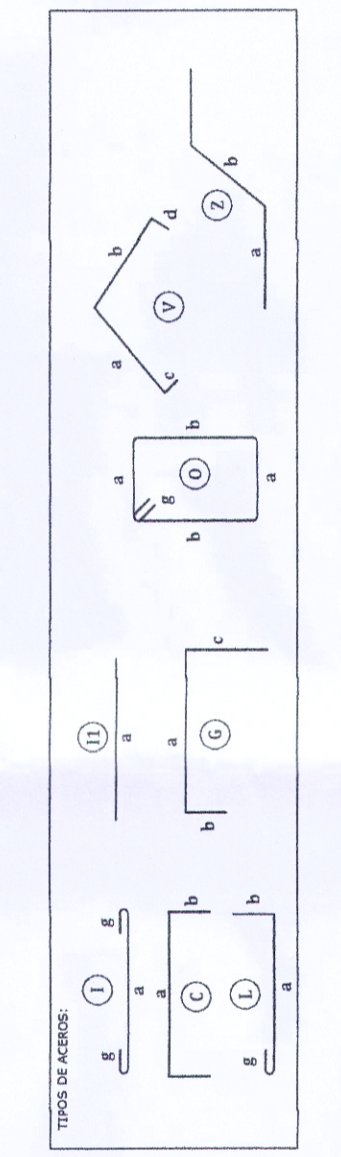


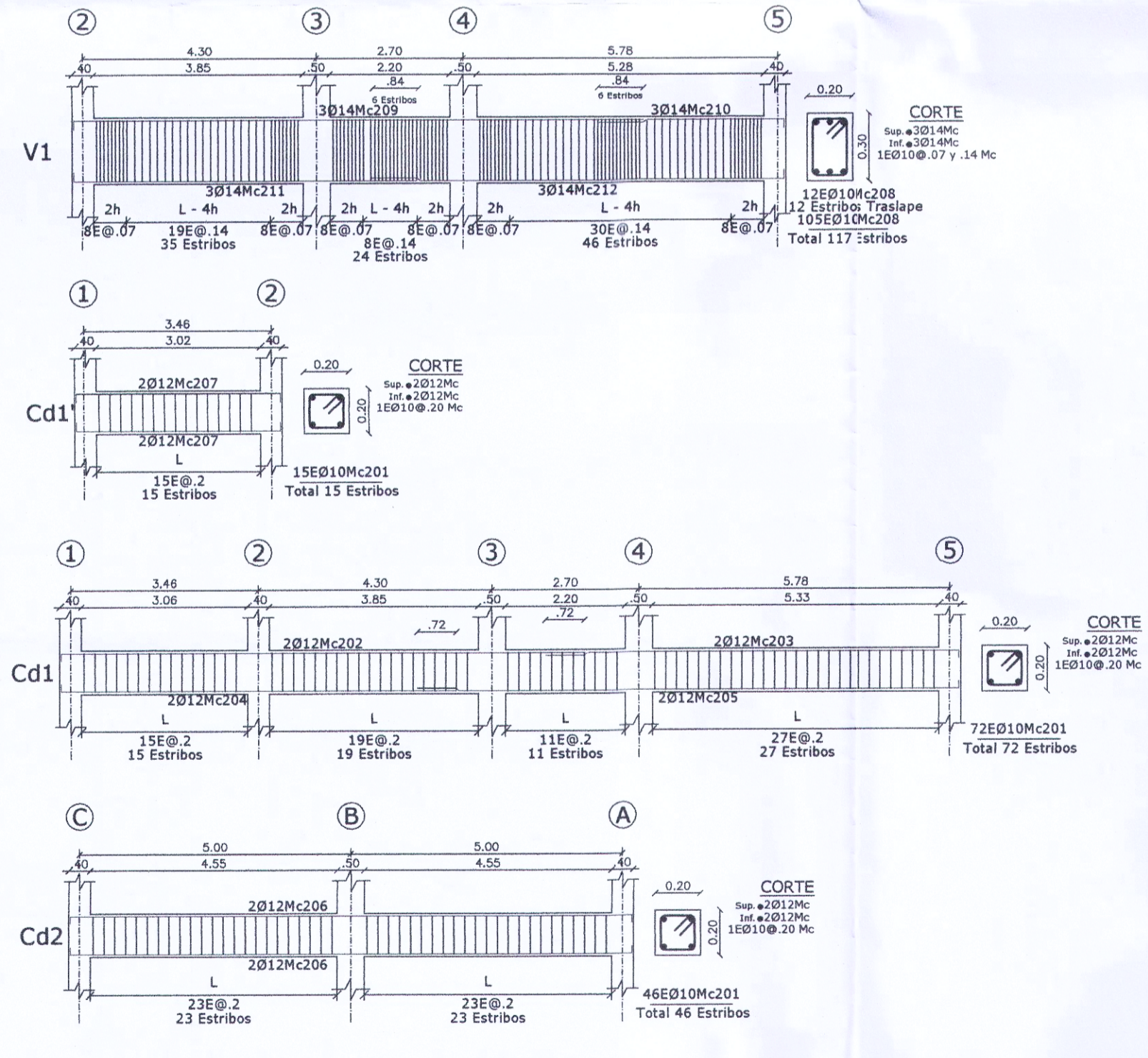
**ESPECIFICACIONES TÉCNICAS**

- El hormigón tendrá una resistencia a la compresión a los 28 días de  $f_{ck} = 20$  Kg/cm<sup>2</sup>.
- El acero de refuerzo tendrá un  $f_y = 4200$  Kg/cm<sup>2</sup>.
- Los trabajos y cobros se registrarán de acuerdo al NEC SE IM.
- El nivel de fundación estará a  $-1.70$ m del nivel de piso terminado.
- La capacidad portante del suelo es de 150 t/m<sup>2</sup>, el constructor comprobará en obra.
- Se utilizará un tipo de cemento Portland tipo I.
- Traslapos mínimo en las varillas serán de 40 diámetros de la varilla.
- El replantillo tendrá un  $f_c = 180$  Kg/cm<sup>2</sup> y un espesor de 10 cm.
- El replantillo se hará en las vigas y columnas, y en los pillos 5 cm.
- El diseño se basará en la norma NEC 2015.



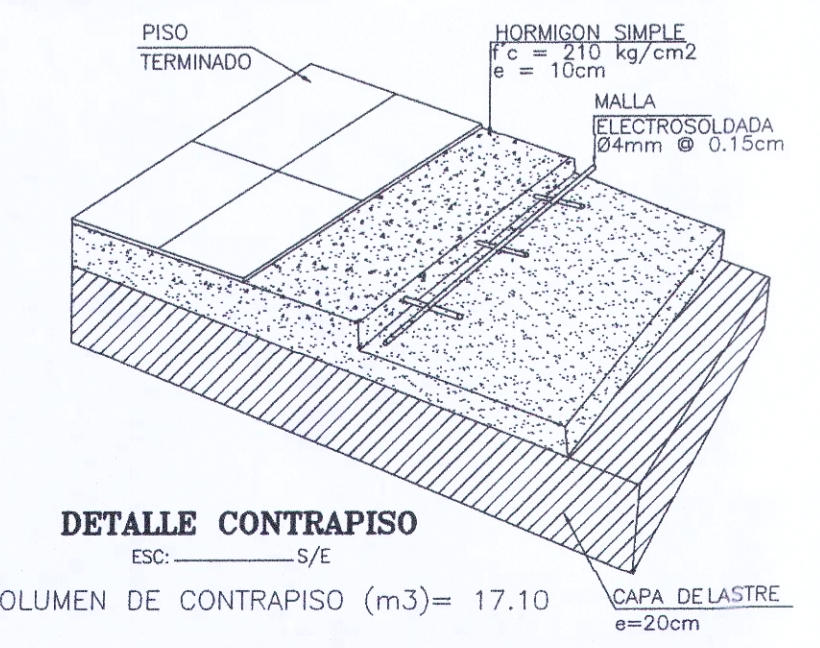
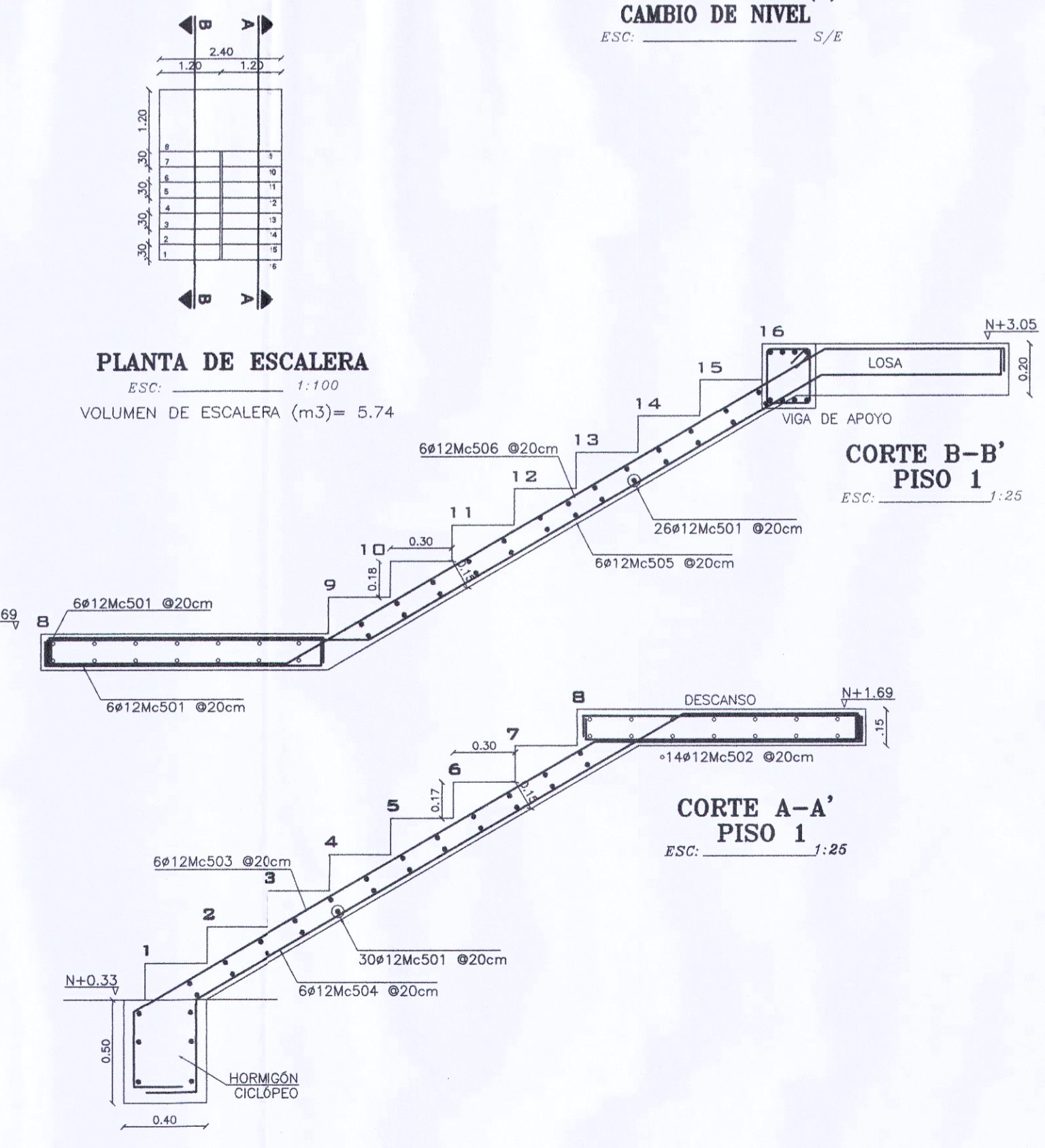
**CUADRO DE PLINTOS**

TIPO	No.	DIMENSIONES			MARCAS ARMADURA	NIVEL	UBICACIÓN
		A	B	H			
P1	2	2.00	2.00	0.40	11014Mc108 @ 0.20	N-1.70	A1, C3
					11014Mc106 @ 0.20		
P2	2	2.20	2.20	0.40	12014Mc109 @ 0.20	N-1.70	C2, C4
					12014Mc109 @ 0.20		
P3	1	2.60	2.60	0.40	14014Mc101 @ 0.20	N-1.70	B2
					14014Mc101 @ 0.20		
P4	1	5.10	2.60	0.40	26014Mc101 @ 0.20	N-1.00	B3, B4
					14014Mc101 @ 0.20		
					26014Mc101 @ 0.20		
					14014Mc102 @ 0.20		
P5	2	7.20	1.60	0.40	37014Mc103 @ 0.20	N-1.00	B1, B5, C1, C5
					8014Mc104 @ 0.20		
					37014Mc103 @ 0.20		
					8014Mc104 @ 0.20		



**CUADRO DE COLUMNAS**

NIVEL	CUADRO DE COLUMNAS				
	C1	C2	C3	C4	C5
N+1.86	81E010Mc208 Total 81 Estribos	81E010Mc208 Total 81 Estribos	81E010Mc208 Total 81 Estribos	81E010Mc208 Total 81 Estribos	81E010Mc208 Total 81 Estribos
N+1.70	81E010Mc208 Total 81 Estribos	81E010Mc208 Total 81 Estribos	81E010Mc208 Total 81 Estribos	81E010Mc208 Total 81 Estribos	81E010Mc208 Total 81 Estribos
N+1.54	81E010Mc208 Total 81 Estribos	81E010Mc208 Total 81 Estribos	81E010Mc208 Total 81 Estribos	81E010Mc208 Total 81 Estribos	81E010Mc208 Total 81 Estribos
N+1.38	81E010Mc208 Total 81 Estribos	81E010Mc208 Total 81 Estribos	81E010Mc208 Total 81 Estribos	81E010Mc208 Total 81 Estribos	81E010Mc208 Total 81 Estribos
N+1.22	81E010Mc208 Total 81 Estribos	81E010Mc208 Total 81 Estribos	81E010Mc208 Total 81 Estribos	81E010Mc208 Total 81 Estribos	81E010Mc208 Total 81 Estribos
N+1.06	81E010Mc208 Total 81 Estribos	81E010Mc208 Total 81 Estribos	81E010Mc208 Total 81 Estribos	81E010Mc208 Total 81 Estribos	81E010Mc208 Total 81 Estribos
N+0.90	81E010Mc208 Total 81 Estribos	81E010Mc208 Total 81 Estribos	81E010Mc208 Total 81 Estribos	81E010Mc208 Total 81 Estribos	81E010Mc208 Total 81 Estribos
N+0.74	81E010Mc208 Total 81 Estribos	81E010Mc208 Total 81 Estribos	81E010Mc208 Total 81 Estribos	81E010Mc208 Total 81 Estribos	81E010Mc208 Total 81 Estribos
N+0.58	81E010Mc208 Total 81 Estribos	81E010Mc208 Total 81 Estribos	81E010Mc208 Total 81 Estribos	81E010Mc208 Total 81 Estribos	81E010Mc208 Total 81 Estribos
N+0.42	81E010Mc208 Total 81 Estribos	81E010Mc208 Total 81 Estribos	81E010Mc208 Total 81 Estribos	81E010Mc208 Total 81 Estribos	81E010Mc208 Total 81 Estribos
N+0.26	81E010Mc208 Total 81 Estribos	81E010Mc208 Total 81 Estribos	81E010Mc208 Total 81 Estribos	81E010Mc208 Total 81 Estribos	81E010Mc208 Total 81 Estribos
N+0.10	81E010Mc208 Total 81 Estribos	81E010Mc208 Total 81 Estribos	81E010Mc208 Total 81 Estribos	81E010Mc208 Total 81 Estribos	81E010Mc208 Total 81 Estribos
N-0.06	81E010Mc208 Total 81 Estribos	81E010Mc208 Total 81 Estribos	81E010Mc208 Total 81 Estribos	81E010Mc208 Total 81 Estribos	81E010Mc208 Total 81 Estribos
N-0.22	81E010Mc208 Total 81 Estribos	81E010Mc208 Total 81 Estribos	81E010Mc208 Total 81 Estribos	81E010Mc208 Total 81 Estribos	81E010Mc208 Total 81 Estribos
N-0.38	81E010Mc208 Total 81 Estribos	81E010Mc208 Total 81 Estribos	81E010Mc208 Total 81 Estribos	81E010Mc208 Total 81 Estribos	81E010Mc208 Total 81 Estribos
N-0.54	81E010Mc208 Total 81 Estribos	81E010Mc208 Total 81 Estribos	81E010Mc208 Total 81 Estribos	81E010Mc208 Total 81 Estribos	81E010Mc208 Total 81 Estribos
N-0.70	81E010Mc208 Total 81 Estribos	81E010Mc208 Total 81 Estribos	81E010Mc208 Total 81 Estribos	81E010Mc208 Total 81 Estribos	81E010Mc208 Total 81 Estribos
N-0.86	81E010Mc208 Total 81 Estribos	81E010Mc208 Total 81 Estribos	81E010Mc208 Total 81 Estribos	81E010Mc208 Total 81 Estribos	81E010Mc208 Total 81 Estribos
N-1.02	81E010Mc208 Total 81 Estribos	81E010Mc208 Total 81 Estribos	81E010Mc208 Total 81 Estribos	81E010Mc208 Total 81 Estribos	81E010Mc208 Total 81 Estribos
N-1.18	81E010Mc208 Total 81 Estribos	81E010Mc208 Total 81 Estribos	81E010Mc208 Total 81 Estribos	81E010Mc208 Total 81 Estribos	81E010Mc208 Total 81 Estribos
N-1.34	81E010Mc208 Total 81 Estribos	81E010Mc208 Total 81 Estribos	81E010Mc208 Total 81 Estribos	81E010Mc208 Total 81 Estribos	81E010Mc208 Total 81 Estribos
N-1.50	81E010Mc208 Total 81 Estribos	81E010Mc208 Total 81 Estribos	81E010Mc208 Total 81 Estribos	81E010Mc208 Total 81 Estribos	81E010Mc208 Total 81 Estribos
N-1.66	81E010Mc208 Total 81 Estribos	81E010Mc208 Total 81 Estribos	81E010Mc208 Total 81 Estribos	81E010Mc208 Total 81 Estribos	81E010Mc208 Total 81 Estribos
N-1.82	81E010Mc208 Total 81 Estribos	81E010Mc208 Total 81 Estribos	81E010Mc208 Total 81 Estribos	81E010Mc208 Total 81 Estribos	81E010Mc208 Total 81 Estribos



**PLANILLA DE ACEROS**

Mc	TIPO	Ø	No.	DIMENSIONES					Long. Desar. (m)	Long. Total	Peso Kg	Obsv.
				a	b	c	d	g				
<b>PLINTOS: Marca 100</b>												
101	C	14	80	2.50	0.20	-	-	-	2.90	232	280.3	-
102	C	14	28	5.00	0.20	-	-	-	5.40	151.2	182.7	-
103	C	14	148	1.50	0.20	-	-	-	1.90	281.2	339.7	-
104	C	14	32	7.10	0.20	-	-	-	7.50	240	289.9	-
105	C	14	132	1.55	0.20	-	-	-	1.95	257.4	310.9	-
106	L	14	16	5.24	0.20	-	-	-	5.44	87.04	105.1	-
107	L	14	16	8.54	0.20	-	-	-	8.74	139.84	168.9	-
108	C	14	44	1.90	0.20	-	-	-	2.30	101.2	122.3	-
109	C	14	48	2.10	0.20	-	-	-	2.50	120	145.0	-
<b>CADENAS: Marca 200</b>												
201	O	10	389	0.15	0.15	-	-	0.10	0.80	311.2	192.0	-
202	L	12	4	9.64	0.14	-	-	-	9.78	39.12	34.7	-
203	L	12	4	7.66	0.14	-	-	-	7.80	31.2	27.7	-
204	L	12	4	7.28	0.14	-	-	-	7.42	29.68	26.4	-
205	L	12	4	10.02	0.14	-	-	-	10.16	40.64	36.1	-
206	C	12	20	10.34	0.14	-	-	-	10.62	212.4	188.6	-
207	C	12	4	3.76	0.17	-	-	-	4.10	16.4	14.6	-
208	O	10	117	0.15	0.25	-	-	0.10	1	117	72.2	-
209	L	14	3	10.48	0.17	-	-	-	10.65	21.95	38.6	-
210	L	14	3	3.42	0.17	-	-	-	3.59	10.77	13.0	-
211	L	14	3	6.32	0.17	-	-	-	6.49	19.47	23.5	-
212	L	14	3	7.59	0.17	-	-	-	7.76	23.28	28.1	-
<b>MURDOS: Marca 300</b>												
301	L	12	30	8.54	0.14	-	-	-	8.68	260.4	231.2	-
302	L	12	30	5.24	0.14	-	-	-	5.38	161.4	143.3	-
303	L	12	232	2.66	0.60	-	-	-	3.26	756.32	671.6	-
304	C	12	76	5.00	0.20	-	-	-	5.40	410.4	364.4	-
305	L	12	100	3.50	0.60	-	-	-	4.10	410	364.1	-
<b>COLUMNAS: Marca 400</b>												
401	G	16	72	6.71	0.60	0.20	-	-	7.51	540.72	853.3	-
402	G	16	24	8.95	0.60	0.20	-	-	9.75	234	369.3	-
403	G	16	36	9.65	0.60	0.20	-	-	10.45	376.2	593.6	-
404	G	16	48	7.41	0.60	0.20	-	-	8.21	394.08	621.9	-
405	O	10	378	0.14	0.45	-	-	0.10	1.38	521.64	321.9	-
406	O	10	378	0.35	0.17	-	-	0.10	1.24	468.72	289.2	-
407	O	10	378	0.35	0.45	-	-	0.10	1.80	680.4	419.8	-
408	O	10	1028	0.14	0.35	-	-	0.10	1.18	1213.04	748.5	-
409	O	10	1028	0.35	0.14	-	-	0.10	1.18	1213.04	748.5	-
410	O	10	1028	0.35	0.35	-	-	0.10	1.60	1644.8	1014.8	-
<b>ESCALERAS: Marca 500</b>												
501	C	12	68	1.15	0.10	-	-	-	1.35	91.8	81.5	-
502	C	12	14	2.35	0.10	-	-	-	2.55	35.7	31.7	-
503	V	12	6	2.60	0.90	0.40	0.20	-	4.20	25.2	22.4	-
504	V	12	6	2.65	0.40	0.45	0.20	-	3.80	22.8	20.3	-
505	V	12	6	2.50	1.20	0.40	0.10	-	4.30	25.8	22.9	-
506	V	12	6	3.00	0.90	0.80	0.10	-	4.90	29.4	26.1	-

**RESUMEN DE MATERIALES**

D	8	10	12	14	16	Wtot (Kg) = 10600
W (Kg/m)	0.395	0.617	0.888	1.208	1.578	HORMIGON Fc = 210 Kg/cm <sup>2</sup>
L (m)	-	6170	2599	1695	1545	ACERO fy = 4200 Kg/cm <sup>2</sup>
PESO (Kg)	-	3807	2308	2048	2438	

**PROYECTO: EDIFICIO: ALBAN-BARRERA**

PREDIO: 3677004 CLAVE CATASTRAL: 2190709004

UBICACION: PICHINCHA - QUITO - CONOCOTO

FECHA: OCTUBRE 2020 ESCALA: INDICADA COLABORACION: CONSTRUPLOT

PROPIETARIO: *Manuel Sebastian Alban Barrera*

MANUEL SEBASTIAN ALBAN BARRERA CI.1719691345 MARIA BELEN RUIZ REYES CI.1713461836

ING. CARLOS TUQUERREZ MSC. C.C 1002038899 SENESCYT: 1005-09-927962

CONTIENE: CIMENTACIÓN, COLUMNAS, MURO Y DETALLES

E1/3

CONSTRUPLOT

SELOS MUNICIPALES: TELF. 2435796 - 0994167246