

QUITO  
*grande otra vez*



***PLAN METROPOLITANO  
DE SEGURIDAD CIUDADANA Y  
CONVIVENCIA SOCIAL PACÍFICA  
2021-2025***



# ***LINEAS TEÓRICAS***

# EVOLUCIÓN DE LA SEGURIDAD

## SEGURIDAD PÚBLICA/ CIUDADANA



**Pública:**  
Competencias exclusivas del Estado central: Policía y Justicia.

**Ciudadana:**  
Enfoque preventivo, y participativo (Varios autores).

## SEGURIDAD MULTIDIMENSIONAL (2002)



Concepto y los enfoques tradicionales deben ampliarse para abarcar amenazas nuevas y no tradicionales, que incluyen aspectos políticos, económicos, sociales, de salud y ambientales (DEA, 2003)

## SEGURIDAD HUMANA (1994)



Compuesta por siete ámbitos de la seguridad: ( PNUD, 1994)

- Económica
- Alimenticia
- Salud
- Medioambiental
- Personal
- Comunal
- Política



## SEGURIDAD NACIONAL (1648)

Capacidad de un país para proseguir el desarrollo de su vida interna sin interferencia seria, o amenaza de interferencia de potencias extranjeras. ( Kenan, 1948)

## SEGURIDAD COLECTIVA (I GUERRA MUNDIAL)



La seguridad de cada Estado, sólo puede alcanzarse plenamente en la medida en que contribuya a la seguridad del resto de países de la sociedad internacional (Calduch, 1993).



## SEGURIDAD COOPERATIVA (AÑOS 70)

Es preciso "construir" la confianza no solo entre Estados, sino también con otros actores no estatales a través de la discusión, la negociación, la cooperación y el compromiso.. (IEEE, 2011).

# CONSIDERACIONES TEÓRICAS

## SEGURIDAD

### 1 HUMANA

Se centra en las amenazas que pueden sufrir las personas, tiene que ver con la vida y la dignidad humana. Tiene siete dimensiones: económica, alimentaria, salud, ambiental, personal, seguridad y política.

### 2 MULTIDIMENSIONAL

Las amenazas, preocupaciones y otros desafíos a la seguridad en el Hemisferio son de naturaleza diversa y alcance multidimensional y que el concepto y enfoque tradicionales deben ampliarse para abarcar amenazas nuevas y no tradicionales, que incluyen aspectos políticos, económicos, sociales, de salud y ambientales.. (OEA A. g., 2002).

### 3 CIUDADANA

Consiste en la protección de un núcleo básico de derechos, incluidos el derecho a la vida, el respeto a la integridad física y material de la persona, y su derecho a tener una vida digna. (Informe Caribe PNUD, 2013). Interviene en las causas estructurales que afectan estos derechos.

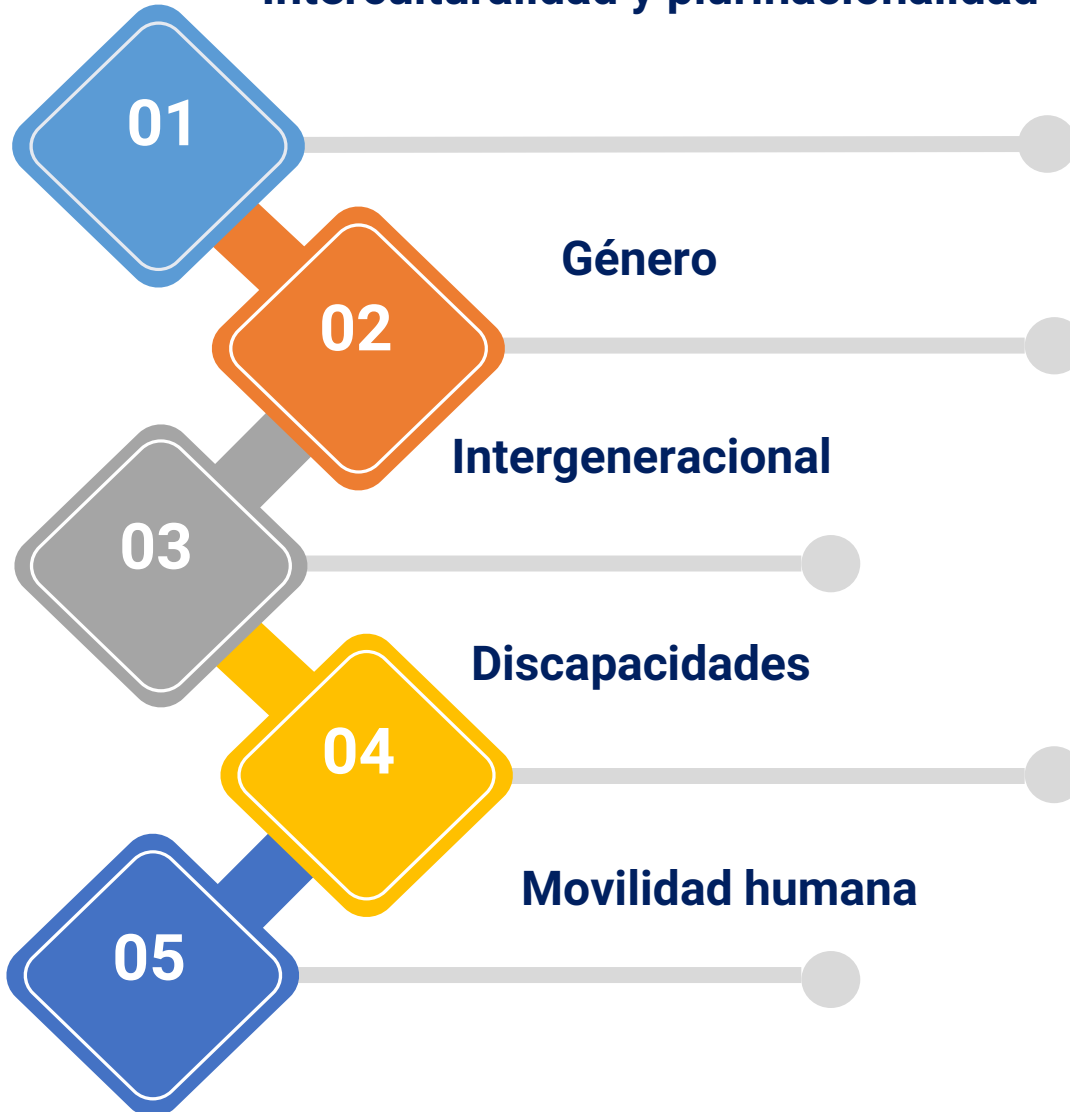


# ***ALINEAMIENTO ESTRATÉGICO***

# ENFOQUES DE DERECHOS HUMANOS

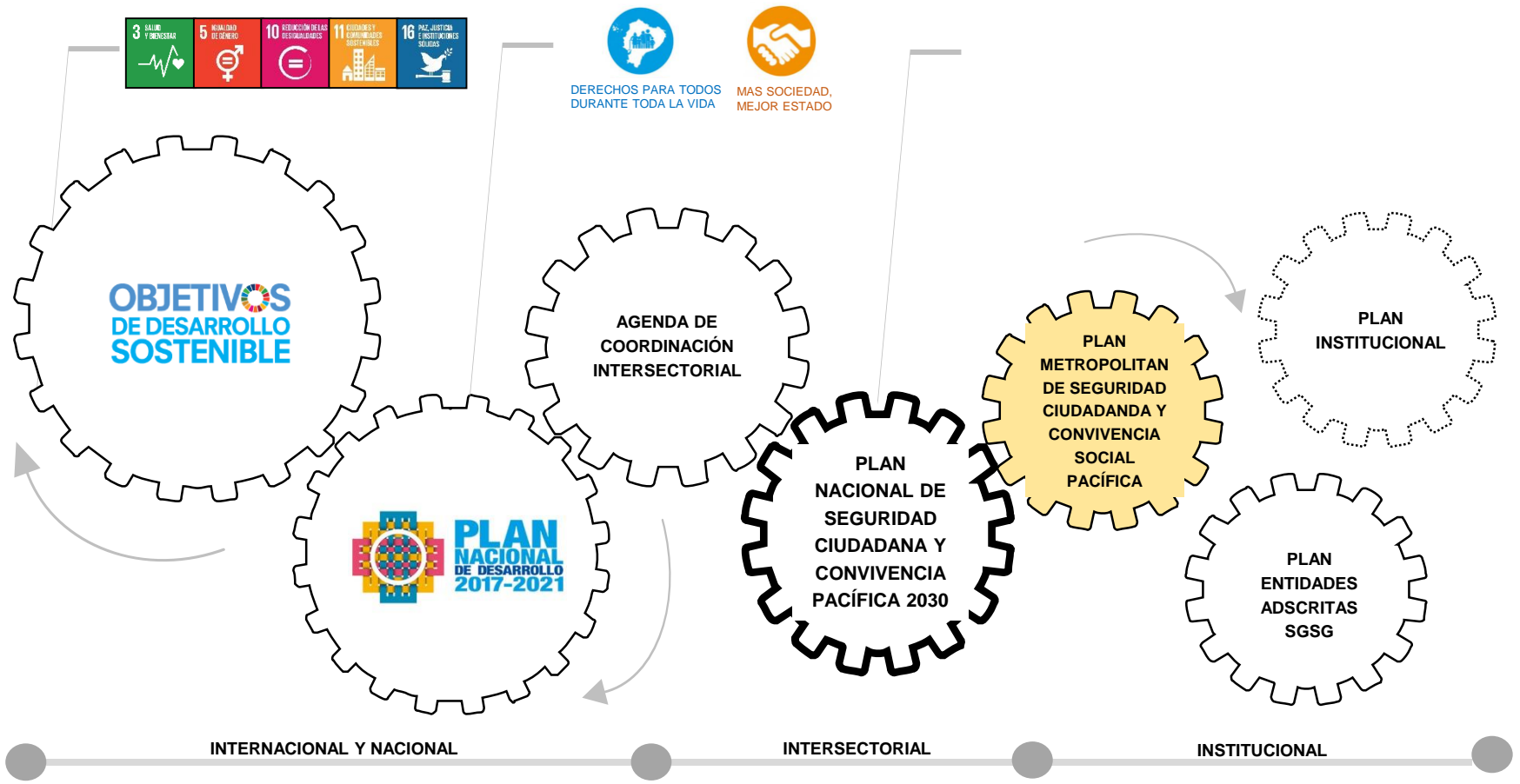


## Interculturalidad y plurinacionalidad



El PMSC, opta como estrategia la transversalización de los enfoques de derechos humanos, construyendo la seguridad en términos multidimensionales, al considerar las experiencias vividas por los y las ciudadanas en el Distrito Metropolitano de Quito. Así, anteriormente se consideraban amenazas tradicionales como la guerra o las invasiones y se incorporan las llamadas no convencionales como la violencia doméstica, trata de personas, la pobreza, *las crisis sanitarias* y la destrucción ecológica.

# MARCO DE INSTRUMENTOS DE PLANIFICACIÓN







***PLAN NACIONAL DE SEGURIDAD  
CIUDADANA Y CONVIVENCIA  
SOCIAL PACÍFICA  
2019 -2030***

# ALINEACIÓN OBJETIVOS ESTRATÉGICOS

## Objetivos específicos Plan Nacional de Seguridad Ciudadana

### Objetivo 1

Implementar un servicio de seguridad ciudadana orientado a la asistencia integral a las víctimas de delitos y violencia, y a la protección de sus bienes.

### Objetivo 2

Implementar un sistema de gobernanza a través de la participación ciudadana, de los actores locales y nacionales, de las instituciones encargadas de la seguridad ciudadana manteniendo una rendición de cuentas continúa sobre las acciones públicas, que garantice una alineación estratégica completa.

### Objetivo 3

Incrementar la confianza y credibilidad ciudadana y social en las acciones públicas de las instituciones de seguridad ciudadana y justicia.

## Objetivos Plan Nacional de Desarrollo

### Objetivo 9

Garantizar la soberanía y la paz, y posicionar estratégicamente el país en la región y el mundo.

### Objetivo 7

Incentivar una sociedad participativa, con un Estado cercano al servicio de la ciudadanía.

### Objetivo 8

Promover la transparencia y la corresponsabilidad para una nueva ética social

## Objetivos de Desarrollo Sostenible

**Objetivo 3:** Garantizar una vida sana y promover el bienestar de todos en todas las edades.

**Objetivo 5:** Lograr la igualdad entre los géneros y empoderar a todas las mujeres y las niñas.

**Objetivo 10:** Reducir la desigualdad en los países y entre ellos.

**Objetivo 11:** Lograr que las ciudades y los asentamientos humanos sean inclusivos, seguros, resilientes y sostenibles.

**Objetivo 3:** Garantizar una vida sana y promover el bienestar de todos en todas las edades.

**Objetivo 5:** Lograr la igualdad entre los géneros y empoderar a todas las mujeres y las niñas.

# ALINEACIÓN OBJETIVOS ESTRATÉGICOS

## Objetivos específicos Plan Nacional de Seguridad Ciudadana

### Objetivo 4

Implementar acciones públicas basadas en investigación científica sobre problemas de seguridad ciudadana con su respectivo modelo de seguimiento y evaluación.

### Objetivo 5

Mejorar la percepción de seguridad y cohesión social, a través de la implementación de una estrategia comunicacional de seguridad ciudadana efectiva y sostenible.

### Objetivo 9

Diseñar un sistema de atención y prevención de la conflictividad social en todas sus manifestaciones, definiendo roles y responsabilidades de los actores involucrados, para alcanzar la paz social

## Objetivos Plan Nacional de Desarrollo

### Objetivo 8

Promover la transparencia y la corresponsabilidad para una nueva ética social

### Objetivo 7

Incentivar una sociedad participativa, con un Estado cercano al servicio de la ciudadanía.

### Objetivo 7

Incentivar una sociedad participativa, con un Estado cercano al servicio de la ciudadanía.

## Objetivos de Desarrollo Sostenible

### Objetivo 16

Promover sociedades justas, pacíficas e inclusivas.



**DIAGNÓSTICO SITUACIONAL**  
**OBSERVATORIO METROPOLITANO**  
**DE SEGURIDAD**

# DIAGNÓSTICO SITUACIONAL OBSERVATORIO METROPOLITANO DE SEGURIDAD REGISTROS ADMINISTRATIVOS

Incidentes Reportados en el SIS ECU 911	Frecuencia		Variación	
	Ene-Dic Año 2019	Ene-Dic Año 2020	Absoluta	Relativa
			2020 - 2019	2020 - 2019
Convivencia ciudadana	194.876	171.753	-23.123	-11,87% ●
Violencia intrafamiliar	31.749	27.680	-4.069	-12,82% ●
Delitos	32.318	22.513	-9.805	-30,34% ●
Violencia sexual	552	411	-141	-25,54% ●
<b>Total</b>	<b>259.495</b>	<b>222.357</b>	<b>-37.138</b>	<b>-14,31% ●</b>

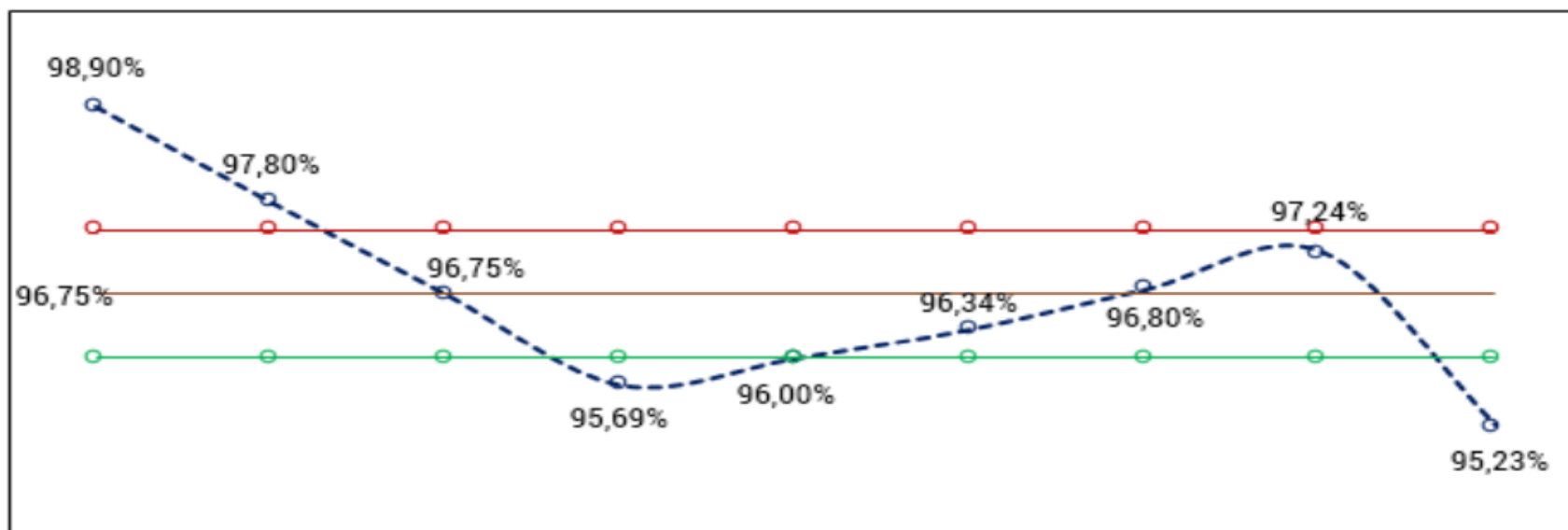
Fuente: SIS ECU 911

Elaboración: OMSC

# DIAGNÓSTICO SITUACIONAL

## OBSERVATORIO METROPOLITANO DE SEGURIDAD

### INDICADORES EVPI



Año 2008   Año 2011   Año 2013   Año 2015   Año 2016   Año 2017   Año 2018   Año 2019   Año 2020

---○--- Índice de percepción de inseguridad DMQ

— Media Percepción

—○— IC PERCEPCIÓN - Límite Mínimo

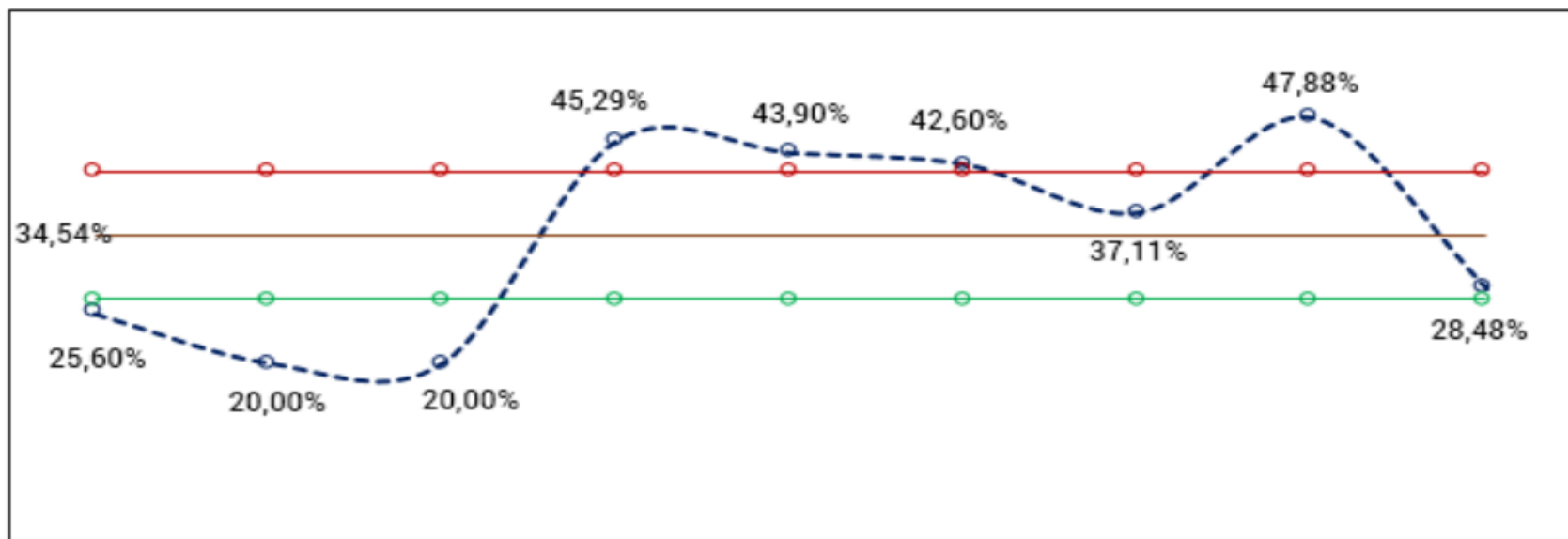
—○— IC PERCEPCIÓN - Límite Máximo

Percepción de inseguridad en el DMQ

Fuente: OMSC

Elaborado por: OMSC

# DIAGNÓSTICO SITUACIONAL OBSERVATORIO METROPOLITANO DE SEGURIDAD INDICADORES EVPI



Año 2008   Año 2011   Año 2013   Año 2015   Año 2016   Año 2017   Año 2018   Año 2019   Año 2020

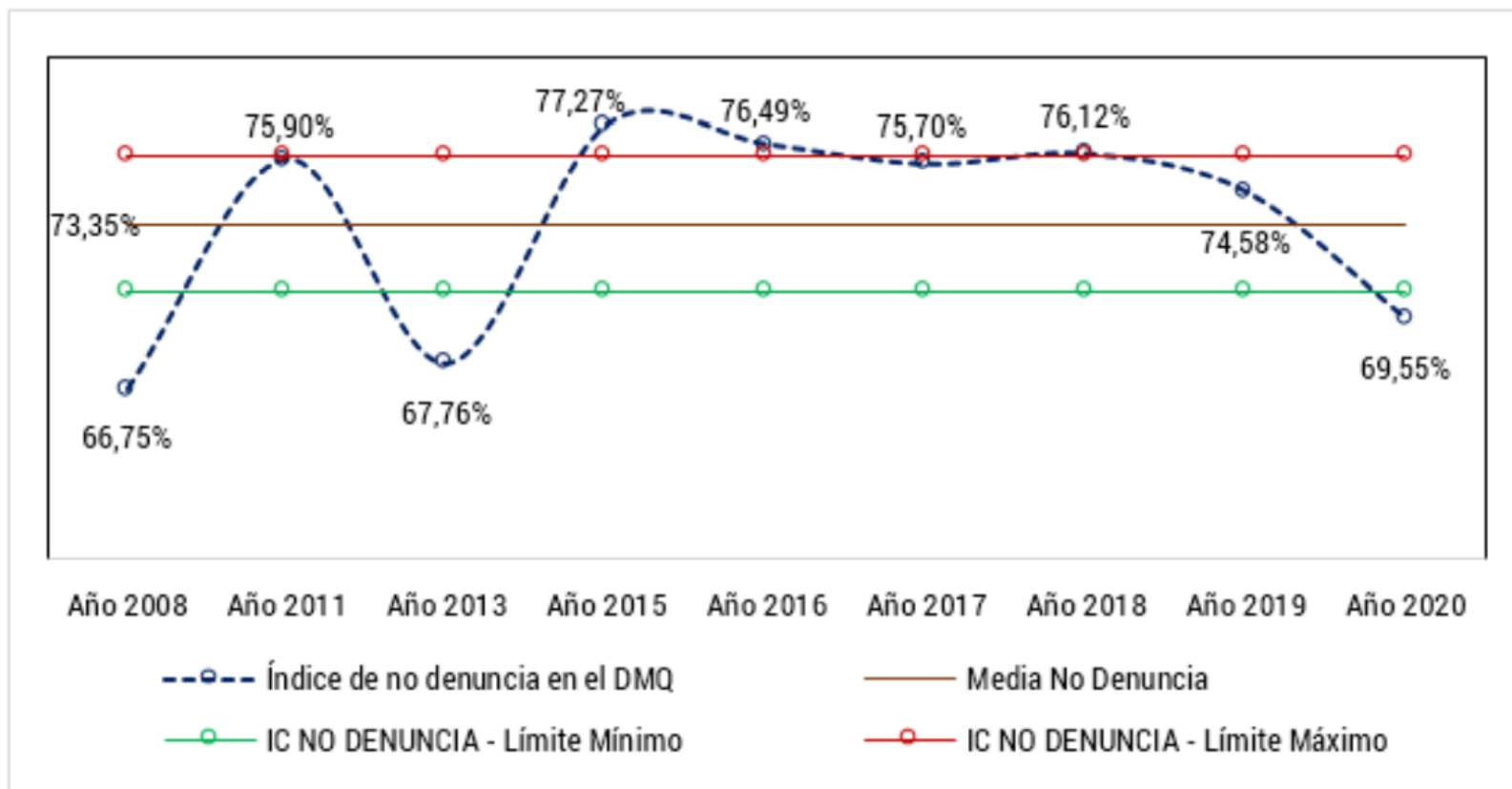
---○--- Índice victimización DMQ

— Media Victimización

—○— IC VICTIMIZACIÓN - Límite Mínimo

—○— IC VICTIMIZACIÓN - Límite Máximo

# DIAGNÓSTICO SITUACIONAL OBSERVATORIO METROPOLITANO DE SEGURIDAD INDICADORES EVPI



No Denuncia en el DMQ

Fuente: OMSC

Elaborado por: OMSC



# DIAGNÓSTICO SITUACIONAL

## OBSERVATORIO METROPOLITANO DE SEGURIDAD

### INDICADORES EVPI



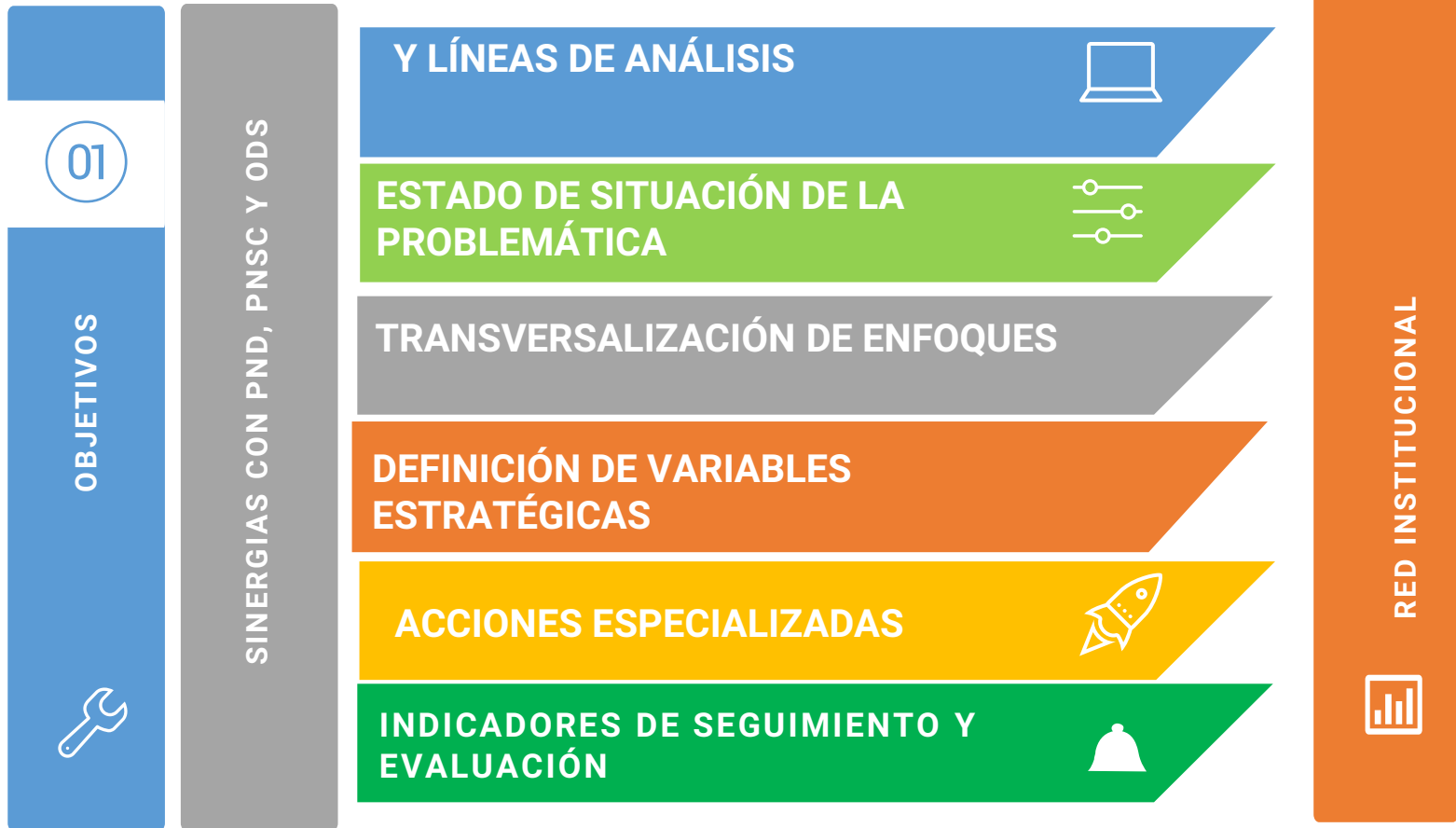
Tabla 37: Indicadores provenientes del Estudio de Victimización y Percepción de Inseguridad en el DMQ

Indicadores	Año 2015	Año 2016	Año 2017	Año 2018	Año 2019	Año 2020	En los últimos 12 meses
Índice de riesgo en el DMQ	93.14%	95.00%	96.80%	96.12%	84.73%	82.28%	8 de cada 10 quiteños manifestaron que cambiaron sus hábitos rutinarios por miedo algún tipo de delito
Índice confianza al GAD del Municipio del DMQ	-	-	62.90%	38.86%	48.63%	48.61%	5 de cada 10 quiteños confían en el Municipio del DMQ
Índice participación ciudadana en el DMQ	10.69%	12.70%	14.66%	9.61%	10.31%	10.14%	1 de cada 10 quiteños participa en actividades de seguridad ciudadana en el DMQ
Índice violencia interpersonal en el DMQ	25.88%	24.60%	23.26%	23.33%	34.07%	37.93%	3 de cada 10 quiteños manifiestan que han recibido algún tipo de violencia por desconocidos
Índice convivencia ciudadana en el DMQ	76.57%	84.80%	93.11%	90.24%	92.40%		9 de cada 10 quiteños manifiesta no tener una buena convivencia en el DMQ

Fuente: OMSC

Elaborado por: OMSC

# MATRIZ DE LA POLÍTICA PÚBLICA DE SEGURIDAD DEL DMQ



## ETAPAS DE LA CONSTRUCCIÓN DEL PLAN

