

Y=9,969,175  
Y=9,969,150  
Y=9,969,125  
Y=9,969,100

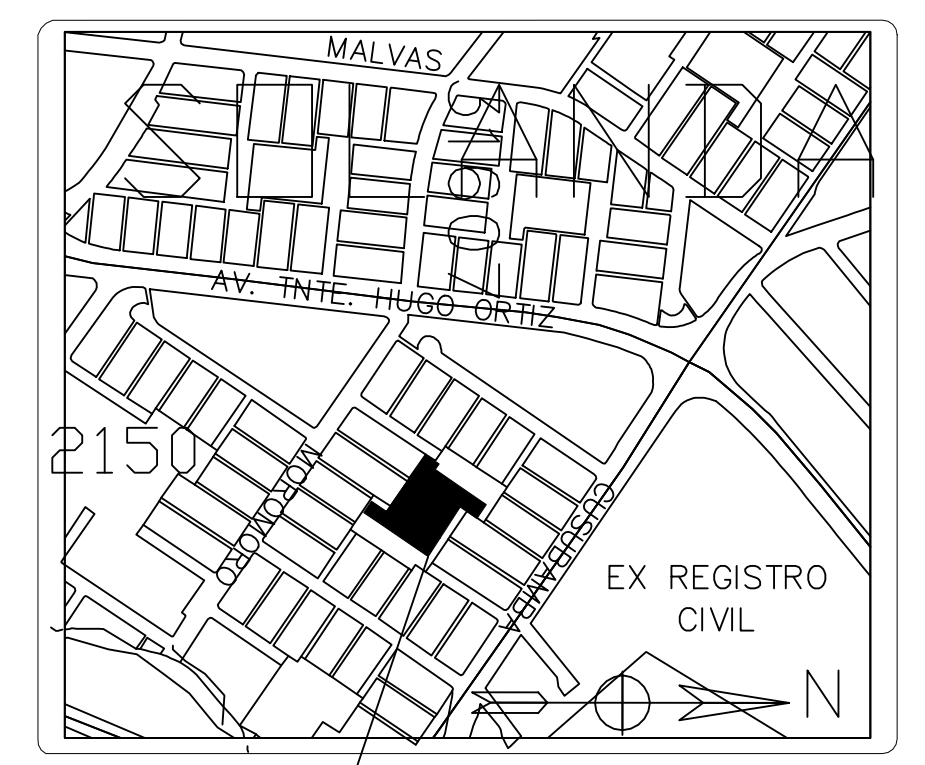
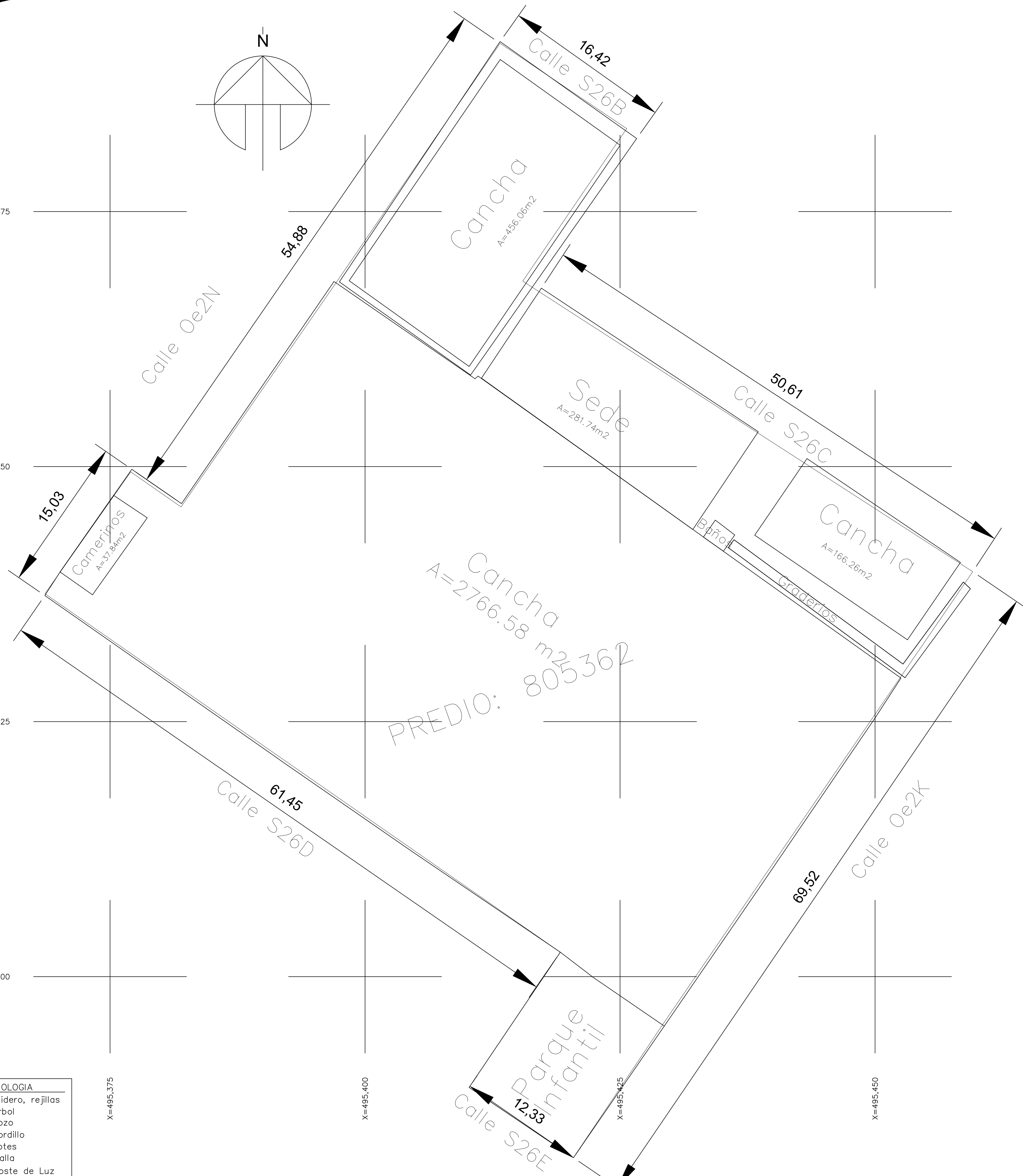
X=495,375

X=495,400

X=495,425

X=495,450

SIMBOLOGIA	
■	Sumidero, rejillas
○	Arbol
⊙	Pozo
—	Bordillo
—	Lotes
—	Malla
○	Poste de Luz



Ubicación

CUADRO COMPARATIVO

DESCRIPCIÓN PREDIO N° 805362	ÁREA(m2)
ÁREA SEGÚN ESCRITURAS	4235.82
ÁREA DE CONVENIO	4235.82


CUADRO DE LINDEROS DEL AREA A CONVENIO

PREDIO N°	NORTE	SUR	ESTE	OESTE
805362	Con Calle S26B, Calle S26C, Parqueadero En 73.48 M.	Con Calle S26D, Calle S26E En 73.87 M.	Con Calle Oe2K, Calle Oe2m En 87.62 M.	Con Parqueadero, Calle Oe2n, Calle Oe2L En 85.76 M.

MUNICIPIO DEL DISTRITO METROPOLITANO DE QUITO

ADMINISTRACION ELOY ALFARO

**UNIDAD DE OBRAS PÚBLICAS**

PREDIO: 805362		DIBUJO: ING. JOHANA ALMEIDA FECHA: ABRIL- 2021		ESCALAS: 1:200	
BARRIO: SOLANDA CALLE: Oe2K y S26C		CONTIENE: LEVANTAM.TOPOGRAF. LIGA SAN ANDRES KIM			
DIBUJO:		REVISADO POR:		 Administración Zonal Eloy Alfaro	
TOP. JOSÉ GAVILÁNEZ TECNICA EN OBRAS PUBLICAS		ING. JOHANA ALMEIDA RESPONSABLE UNIDAD OBRAS P.			