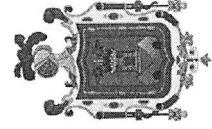




Unidad Especial Regula Tu Barrio

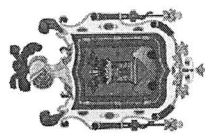


#RegulaTu Barrio

**ASENTAMIENTO HUMANO DE HECHO Y
CONSOLIDADO DE INTERÉS SOCIAL
DENOMINADO:**

“TAJAMAR DE SAN JUAN”

PARROQUIA CALDERÓN



495
Cuatrocientos noventa y cinco

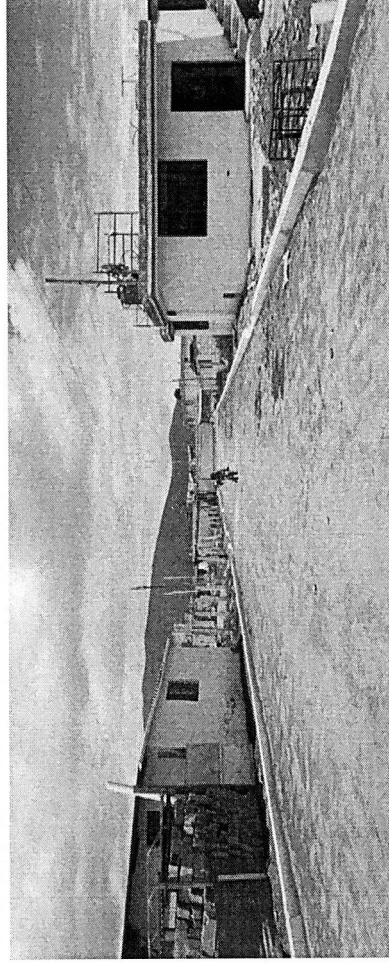
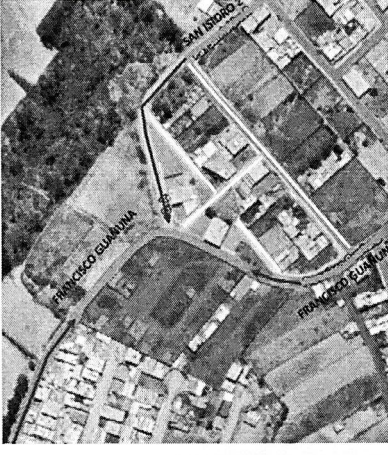
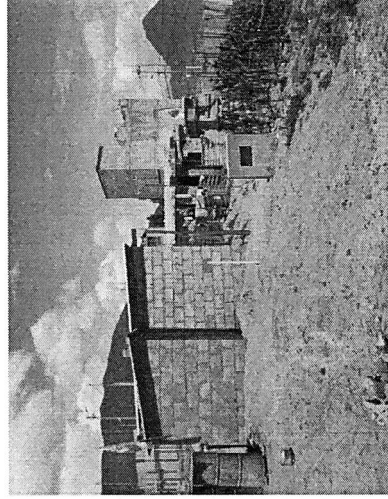
#RegulaTu Barrio

**ASENTAMIENTO HUMANO DE HECHO Y CONSOLIDADO DE INTERÉS SOCIAL DENOMINADO:
"TAJAMAR DE SAN JUAN"**

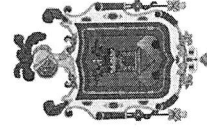
ADMINISTRACIÓN ZONAL: CALDERÓN - PARROQUIA: CALDERÓN



AÑOS DE ASENTAMIENTO:	10 AÑOS	CONSOLIDACIÓN:	65,38%
NÚMERO DE LOTES:	26	POBLACIÓN BENEFICIADA:	105 PERSONAS
REGULACIÓN SEGÚN IRM.			
ZONIFICACIÓN ACTUAL:	A4(A5002-5)		
ZONIFICACIÓN PROPUESTA:	D1(D202-80)		
LOTE MÍNIMO:	5000 m ²		
FORMA DE OCUPACIÓN DEL SUELO:	(A) Aislada		
USO PRINCIPAL:	(RN/PS) Recursos Naturales/Producción Sostenible		
CLASIFICACIÓN DEL SUELO:	(SRU) Suelo Rural		
INFORME DE RIESGOS:	<p>I-0036-EAH-AT-DMGR-2021 de fecha 10 de noviembre de 2021 establece que:</p> <p>"Para el proceso de regularización de tierras se considera el nivel de riesgos frente a movimientos en masa, ya que representa el fenómeno más importante para la posible pérdida del terreno, en tal virtud se considera que:</p> <ul style="list-style-type: none"> Movimientos en masa: el AHHYC "Tajamar de San Juan de Calderón" en general presenta un Riesgo Bajo Mitigable para todos los lotes frente a deslizamientos." 		
ÁREA ÚTIL DE LOTES:	5.300,31	m ²	Derechos y Acciones
ÁREA VERDE:	693,15	m ²	
ÁREA DE VÍAS:	1.137,67	m ²	
ÁREA BRUTA TOTAL:	7.131,13	m²	UERR-AZCA



Obras de Infraestructura Ejecutadas:	Obras Civiles Ejecutadas:
Agua Potable	Calzada
Alcantarillado	Aceras
Energía Eléctrica	Bordillos
30%	0%
0%	0%
10%	80%



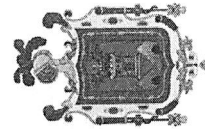
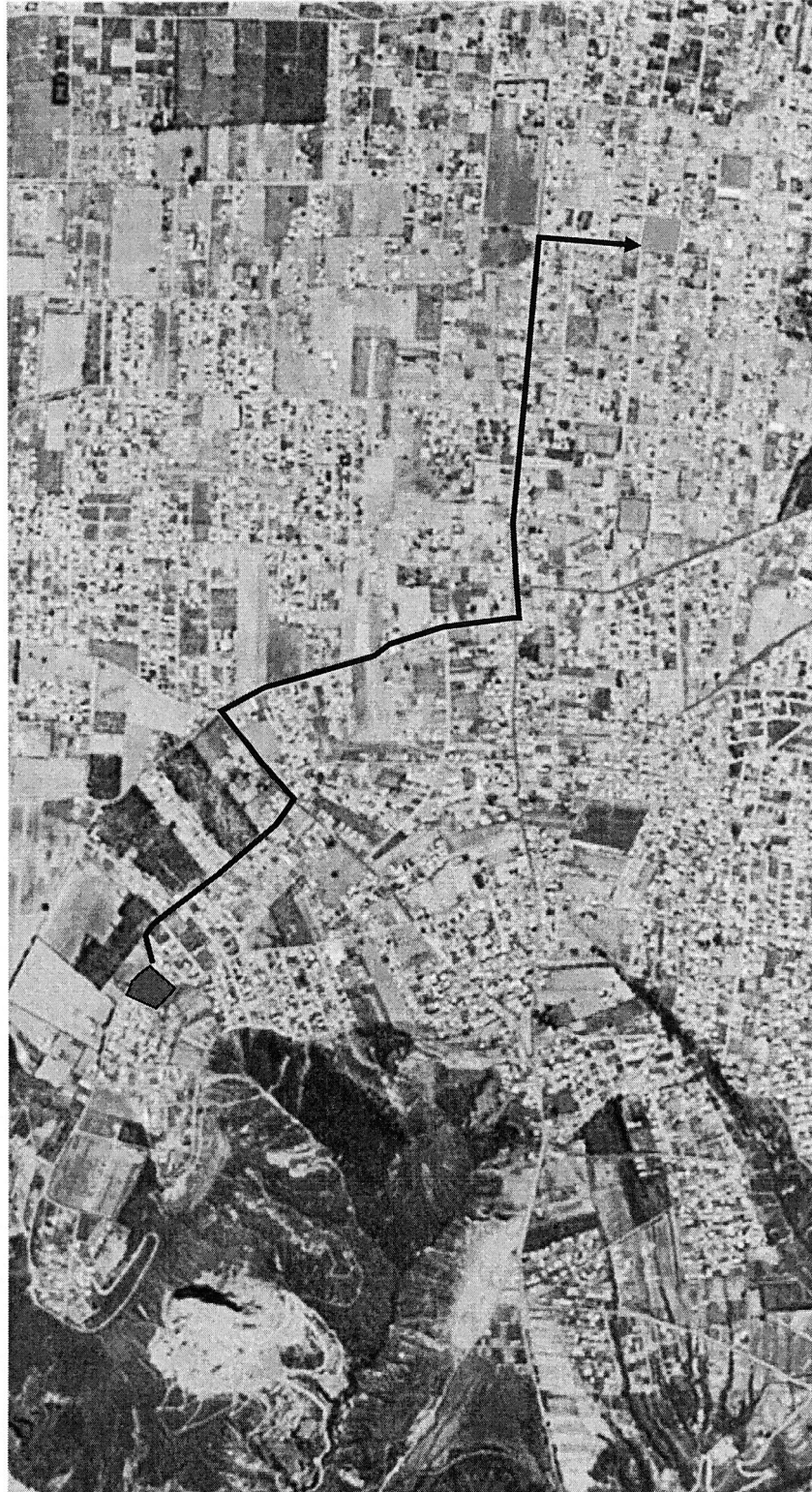
#RegulaTu Barrio

494
cuatrocientos
noventa y
cuatro

**ASENTAMIENTO HUMANO DE HECHO Y CONSOLIDADO DE INTERÉS SOCIAL DENOMINADO:
"TAJAMAR DE SAN JUAN"**

ADMINISTRACIÓN ZONAL: CALDERÓN - PARROQUIA: CALDERÓN

ÁREAS VERDES CERCANAS AL ASENTAMIENTO



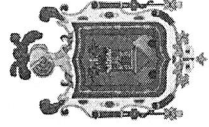
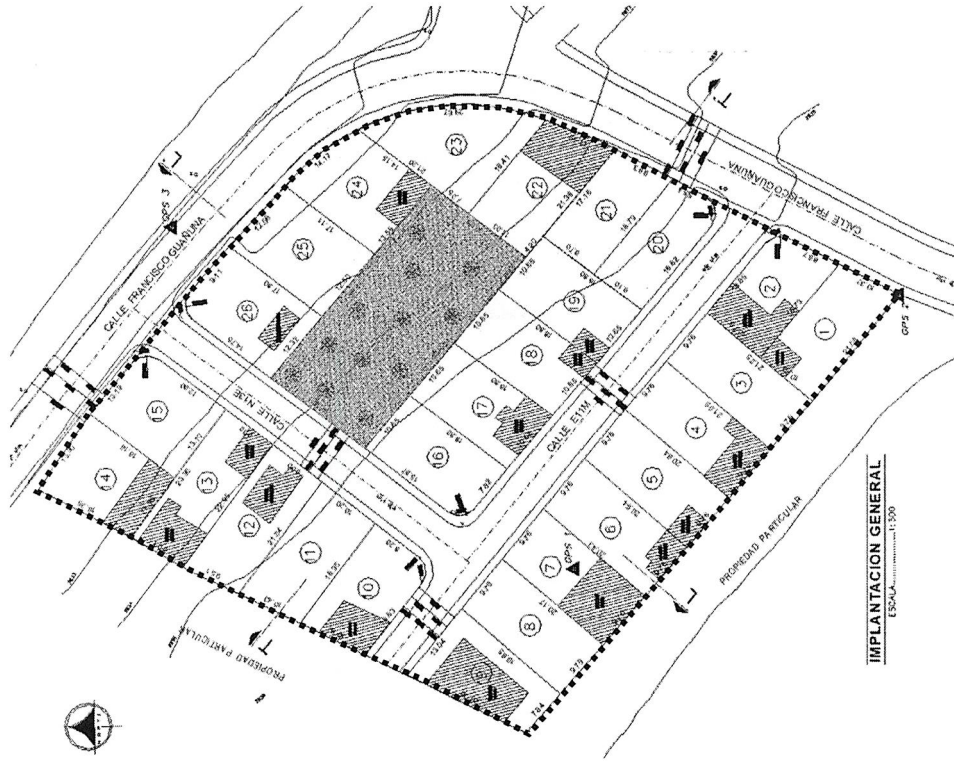
#RegulaTu Barrio

**ASENTAMIENTO HUMANO DE HECHO Y CONSOLIDADO DE INTERÉS SOCIAL DENOMINADO:
"TAJAMAR DE SAN JUAN"**

ADMINISTRACIÓN ZONAL: CALDERÓN - PARROQUIA: CALDERÓN

CAMBIO DE ZONIFICACIÓN

Zonificación:	A4(A5002-5)		
Lote mínimo:	5000 m ²		
Forma de ocupación del suelo:	(A) Aislada		
Uso de suelo:	(RN/PS) Recursos Naturales/Producción Sostenible		
Clasificación del suelo:	(SRU) Suelo		
Cambio de zonificación:	APLICA (SI - NO)	Zonificación:	D1(D202-80)
	Si	Lote mínimo:	200 m ²
		Forma de Ocupación:	(D) Sobre línea de fábrica
		Uso del suelo:	(RR2) Residencial Rural 2)
Cambio de clasificación del suelo:	NO	(SRU) Suelo Rural	



IMPLANTACIÓN GENERAL
E.S.O.U. 11530

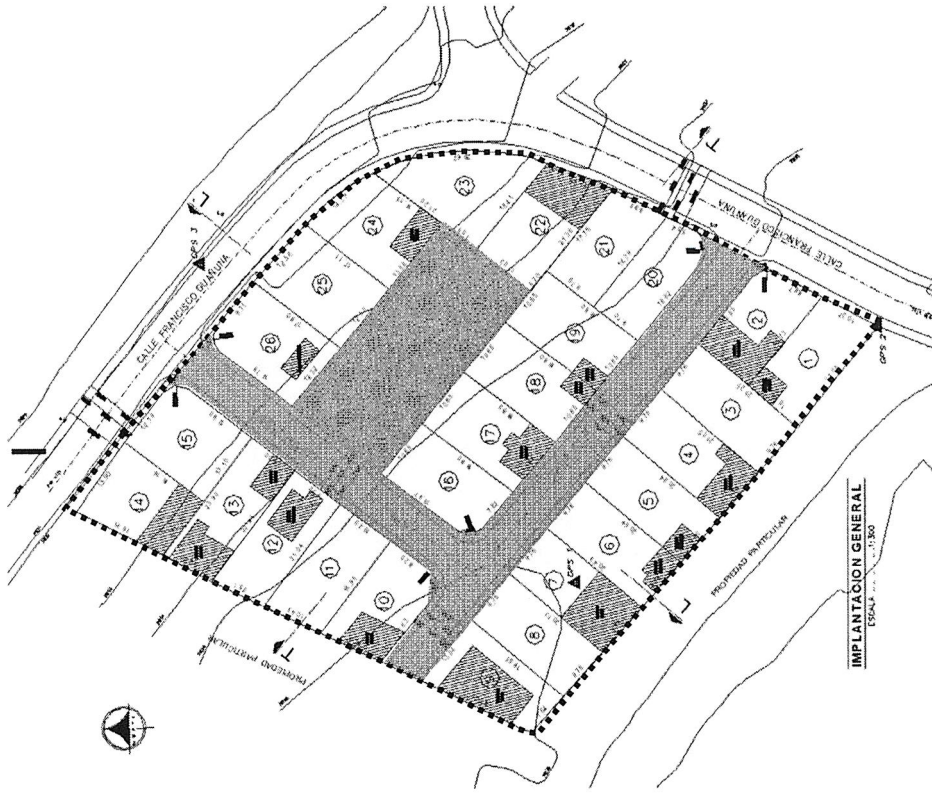
#RegulaTu Barrio

ASENTAMIENTO HUMANO DE HECHO Y CONSOLIDADO DE INTERÉS SOCIAL DENOMINADO:
"TAJAMAR DE SAN JUAN"

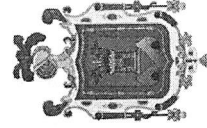
ADMINISTRACIÓN ZONAL: CALDERÓN- PARROQUIA: CALDERÓN

PLANO DEL ASENTAMIENTO

- MACRO-LOTE
- AREA VERDE
- VÍA



#RegulaTu Barrio



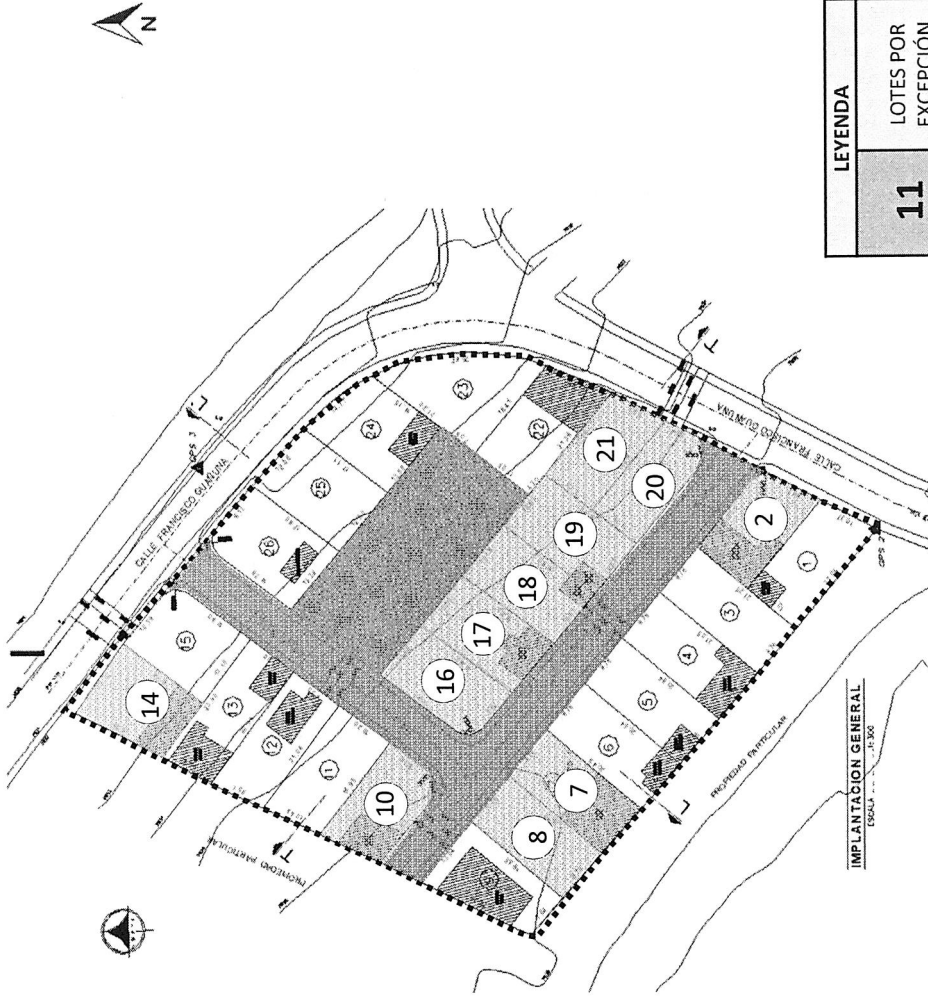
**ASENTAMIENTO HUMANO DE HECHO Y CONSOLIDADO DE INTERÉS SOCIAL DENOMINADO:
"TAJAMAR DE SAN JUAN"**

ADMINISTRACIÓN ZONAL: CALDERÓN- PARROQUIA: CALDERÓN

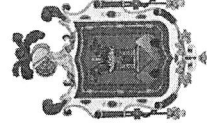
LOTES POR EXCEPCIÓN

Nº LOTE	AREA (M2)
1	205,30
2	187,01
3	206,39
4	204,25
5	202,40
6	200,41
7	198,11
8	195,68
9	206,84
10	193,61
11	203,94
12	204,72
13	211,38

Nº LOTE	AREA (M2)
14	198,13
15	207,58
16	198,20
17	199,89
18	199,89
19	199,89
20	174,74
21	174,18
22	220,55
23	252,37
24	218,75
25	218,01
26	218,09



LEYENDA	
11	LOTES POR EXCEPCIÓN



#RegulaTu Barrio

490
Cuatrocientos noventa

**ASENTAMIENTO HUMANO DE HECHO Y CONSOLIDADO DE INTERÉS SOCIAL DENOMINADO:
"TAJAMAR DE SAN JUAN"**

ADMINISTRACIÓN ZONAL: CALDERÓN- PARROQUIA: CALDERÓN

PLAN METROPOLITANO DE ORDENAMIENTO TERRITORIAL/ POMT



Uso de Suelo Puntual

[Pattern]	Área Residencial	[Pattern]	Residencial 2
[Pattern]	Área productiva	[Pattern]	Residencial 3
[Pattern]	Trayectoria	[Pattern]	Residencial 4
[Pattern]	Industrial 1	[Pattern]	Residencial 5
[Pattern]	Industrial 2	[Pattern]	Residencial 6
[Pattern]	Industrial 3	[Pattern]	Residencial 7
[Pattern]	Industrial 4	[Pattern]	Residencial 8
[Pattern]	Industrial 5	[Pattern]	Residencial 9
[Pattern]	Industrial 6	[Pattern]	Residencial 10
[Pattern]	Industrial 7	[Pattern]	Residencial 11
[Pattern]	Industrial 8	[Pattern]	Residencial 12
[Pattern]	Industrial 9	[Pattern]	Residencial 13
[Pattern]	Industrial 10	[Pattern]	Residencial 14
[Pattern]	Industrial 11	[Pattern]	Residencial 15
[Pattern]	Industrial 12	[Pattern]	Residencial 16
[Pattern]	Industrial 13	[Pattern]	Residencial 17
[Pattern]	Industrial 14	[Pattern]	Residencial 18
[Pattern]	Industrial 15	[Pattern]	Residencial 19
[Pattern]	Industrial 16	[Pattern]	Residencial 20
[Pattern]	Industrial 17	[Pattern]	Residencial 21
[Pattern]	Industrial 18	[Pattern]	Residencial 22
[Pattern]	Industrial 19	[Pattern]	Residencial 23
[Pattern]	Industrial 20	[Pattern]	Residencial 24
[Pattern]	Industrial 21	[Pattern]	Residencial 25
[Pattern]	Industrial 22	[Pattern]	Residencial 26
[Pattern]	Industrial 23	[Pattern]	Residencial 27
[Pattern]	Industrial 24	[Pattern]	Residencial 28
[Pattern]	Industrial 25	[Pattern]	Residencial 29
[Pattern]	Industrial 26	[Pattern]	Residencial 30
[Pattern]	Industrial 27	[Pattern]	Residencial 31
[Pattern]	Industrial 28	[Pattern]	Residencial 32
[Pattern]	Industrial 29	[Pattern]	Residencial 33
[Pattern]	Industrial 30	[Pattern]	Residencial 34
[Pattern]	Industrial 31	[Pattern]	Residencial 35
[Pattern]	Industrial 32	[Pattern]	Residencial 36
[Pattern]	Industrial 33	[Pattern]	Residencial 37
[Pattern]	Industrial 34	[Pattern]	Residencial 38
[Pattern]	Industrial 35	[Pattern]	Residencial 39
[Pattern]	Industrial 36	[Pattern]	Residencial 40
[Pattern]	Industrial 37	[Pattern]	Residencial 41
[Pattern]	Industrial 38	[Pattern]	Residencial 42
[Pattern]	Industrial 39	[Pattern]	Residencial 43
[Pattern]	Industrial 40	[Pattern]	Residencial 44
[Pattern]	Industrial 41	[Pattern]	Residencial 45
[Pattern]	Industrial 42	[Pattern]	Residencial 46
[Pattern]	Industrial 43	[Pattern]	Residencial 47
[Pattern]	Industrial 44	[Pattern]	Residencial 48
[Pattern]	Industrial 45	[Pattern]	Residencial 49
[Pattern]	Industrial 46	[Pattern]	Residencial 50
[Pattern]	Industrial 47	[Pattern]	Residencial 51
[Pattern]	Industrial 48	[Pattern]	Residencial 52
[Pattern]	Industrial 49	[Pattern]	Residencial 53
[Pattern]	Industrial 50	[Pattern]	Residencial 54
[Pattern]	Industrial 51	[Pattern]	Residencial 55
[Pattern]	Industrial 52	[Pattern]	Residencial 56
[Pattern]	Industrial 53	[Pattern]	Residencial 57
[Pattern]	Industrial 54	[Pattern]	Residencial 58
[Pattern]	Industrial 55	[Pattern]	Residencial 59
[Pattern]	Industrial 56	[Pattern]	Residencial 60
[Pattern]	Industrial 57	[Pattern]	Residencial 61
[Pattern]	Industrial 58	[Pattern]	Residencial 62
[Pattern]	Industrial 59	[Pattern]	Residencial 63
[Pattern]	Industrial 60	[Pattern]	Residencial 64
[Pattern]	Industrial 61	[Pattern]	Residencial 65
[Pattern]	Industrial 62	[Pattern]	Residencial 66
[Pattern]	Industrial 63	[Pattern]	Residencial 67
[Pattern]	Industrial 64	[Pattern]	Residencial 68
[Pattern]	Industrial 65	[Pattern]	Residencial 69
[Pattern]	Industrial 66	[Pattern]	Residencial 70
[Pattern]	Industrial 67	[Pattern]	Residencial 71
[Pattern]	Industrial 68	[Pattern]	Residencial 72
[Pattern]	Industrial 69	[Pattern]	Residencial 73
[Pattern]	Industrial 70	[Pattern]	Residencial 74
[Pattern]	Industrial 71	[Pattern]	Residencial 75
[Pattern]	Industrial 72	[Pattern]	Residencial 76
[Pattern]	Industrial 73	[Pattern]	Residencial 77
[Pattern]	Industrial 74	[Pattern]	Residencial 78
[Pattern]	Industrial 75	[Pattern]	Residencial 79
[Pattern]	Industrial 76	[Pattern]	Residencial 80
[Pattern]	Industrial 77	[Pattern]	Residencial 81
[Pattern]	Industrial 78	[Pattern]	Residencial 82
[Pattern]	Industrial 79	[Pattern]	Residencial 83
[Pattern]	Industrial 80	[Pattern]	Residencial 84
[Pattern]	Industrial 81	[Pattern]	Residencial 85
[Pattern]	Industrial 82	[Pattern]	Residencial 86
[Pattern]	Industrial 83	[Pattern]	Residencial 87
[Pattern]	Industrial 84	[Pattern]	Residencial 88
[Pattern]	Industrial 85	[Pattern]	Residencial 89
[Pattern]	Industrial 86	[Pattern]	Residencial 90
[Pattern]	Industrial 87	[Pattern]	Residencial 91
[Pattern]	Industrial 88	[Pattern]	Residencial 92
[Pattern]	Industrial 89	[Pattern]	Residencial 93
[Pattern]	Industrial 90	[Pattern]	Residencial 94
[Pattern]	Industrial 91	[Pattern]	Residencial 95
[Pattern]	Industrial 92	[Pattern]	Residencial 96
[Pattern]	Industrial 93	[Pattern]	Residencial 97
[Pattern]	Industrial 94	[Pattern]	Residencial 98
[Pattern]	Industrial 95	[Pattern]	Residencial 99
[Pattern]	Industrial 96	[Pattern]	Residencial 100

(RR2) Residencial Rural 2

489
Cuatrocientos ochenta y nueve



IMPLANTACION GENERAL
ESCALA: 1:500

#RegulaTu Barrio

