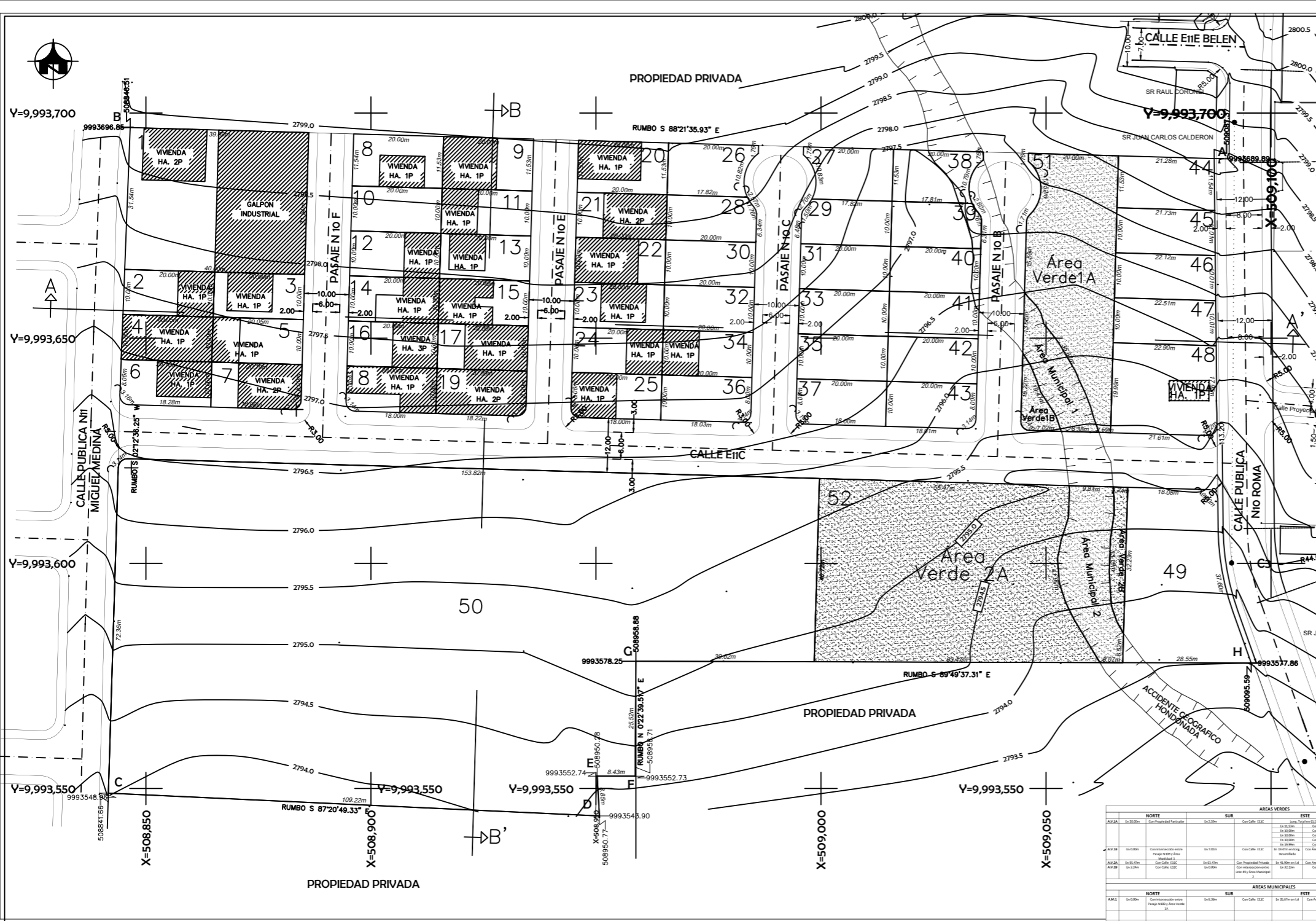
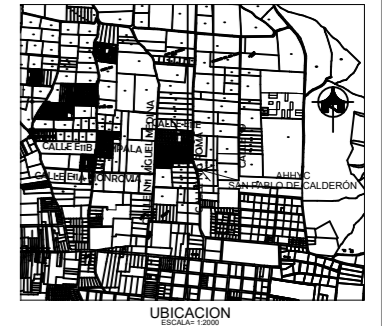


ANEXO 3

PLANO GENERAL DEL ASENTAMIENTO

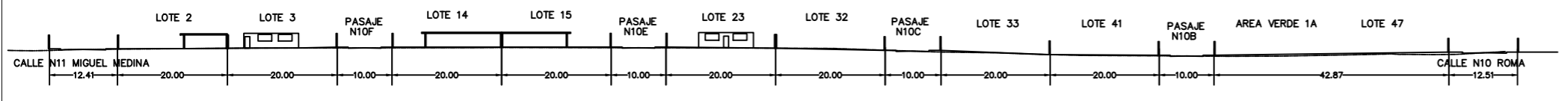


DESCRIPCION	AREA	AREA	PORCENTAJE
AREA TOTAL DE LA PROPIEDAD	153,820.00	153,820.00	100.00%
AREA DE VIVIENDAS	130,000.00	130,000.00	84.58%
AREA VERDE	10,000.00	10,000.00	6.51%
AREA DE PASAJES	13,820.00	13,820.00	9.01%
AREA TOTAL DE LA UBICACION	153,820.00	153,820.00	100.00%

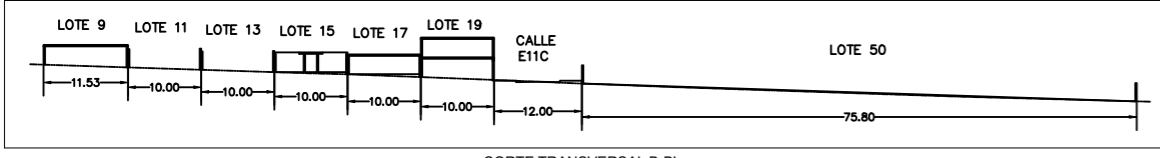


LOTE	NORTE	SUR	ESTE	OESTE	LOTES AFECTADOS POR QUERRELA	AREA LITE (m ²)	AREA BRUTA (m ²)
1	En 20.00m	Con Pasaje N10F	En 20.00m	Con calle N11 Miguel Medina		126.66	126.66
2	En 20.00m	Con calle N11	En 20.00m	Con calle N11 Miguel Medina		288.28	288.28
3	En 20.00m	Con calle N11	En 20.00m	Con calle N11 Miguel Medina		288.28	288.28
4	En 20.00m	Con calle N11	En 20.00m	Con calle N11 Miguel Medina		288.28	288.28
5	En 20.00m	Con calle N11	En 20.00m	Con calle N11 Miguel Medina		288.28	288.28
6	En 20.00m	Con calle N11	En 20.00m	Con calle N11 Miguel Medina		288.28	288.28
7	En 20.00m	Con calle N11	En 20.00m	Con calle N11 Miguel Medina		288.28	288.28
8	En 20.00m	Con calle N11	En 20.00m	Con calle N11 Miguel Medina		288.28	288.28
9	En 20.00m	Con calle N11	En 20.00m	Con calle N11 Miguel Medina		288.28	288.28
10	En 20.00m	Con calle N11	En 20.00m	Con calle N11 Miguel Medina		288.28	288.28
11	En 20.00m	Con calle N11	En 20.00m	Con calle N11 Miguel Medina		288.28	288.28
12	En 20.00m	Con calle N11	En 20.00m	Con calle N11 Miguel Medina		288.28	288.28
13	En 20.00m	Con calle N11	En 20.00m	Con calle N11 Miguel Medina		288.28	288.28
14	En 20.00m	Con calle N11	En 20.00m	Con calle N11 Miguel Medina		288.28	288.28
15	En 20.00m	Con calle N11	En 20.00m	Con calle N11 Miguel Medina		288.28	288.28
16	En 20.00m	Con calle N11	En 20.00m	Con calle N11 Miguel Medina		288.28	288.28
17	En 20.00m	Con calle N11	En 20.00m	Con calle N11 Miguel Medina		288.28	288.28
18	En 20.00m	Con calle N11	En 20.00m	Con calle N11 Miguel Medina		288.28	288.28
19	En 20.00m	Con calle N11	En 20.00m	Con calle N11 Miguel Medina		288.28	288.28
20	En 20.00m	Con calle N11	En 20.00m	Con calle N11 Miguel Medina		288.28	288.28
21	En 20.00m	Con calle N11	En 20.00m	Con calle N11 Miguel Medina		288.28	288.28
22	En 20.00m	Con calle N11	En 20.00m	Con calle N11 Miguel Medina		288.28	288.28
23	En 20.00m	Con calle N11	En 20.00m	Con calle N11 Miguel Medina		288.28	288.28
24	En 20.00m	Con calle N11	En 20.00m	Con calle N11 Miguel Medina		288.28	288.28
25	En 20.00m	Con calle N11	En 20.00m	Con calle N11 Miguel Medina		288.28	288.28
26	En 20.00m	Con calle N11	En 20.00m	Con calle N11 Miguel Medina		288.28	288.28
27	En 20.00m	Con calle N11	En 20.00m	Con calle N11 Miguel Medina		288.28	288.28
28	En 20.00m	Con calle N11	En 20.00m	Con calle N11 Miguel Medina		288.28	288.28
29	En 20.00m	Con calle N11	En 20.00m	Con calle N11 Miguel Medina		288.28	288.28
30	En 20.00m	Con calle N11	En 20.00m	Con calle N11 Miguel Medina		288.28	288.28
31	En 20.00m	Con calle N11	En 20.00m	Con calle N11 Miguel Medina		288.28	288.28
32	En 20.00m	Con calle N11	En 20.00m	Con calle N11 Miguel Medina		288.28	288.28
33	En 20.00m	Con calle N11	En 20.00m	Con calle N11 Miguel Medina		288.28	288.28
34	En 20.00m	Con calle N11	En 20.00m	Con calle N11 Miguel Medina		288.28	288.28
35	En 20.00m	Con calle N11	En 20.00m	Con calle N11 Miguel Medina		288.28	288.28
36	En 20.00m	Con calle N11	En 20.00m	Con calle N11 Miguel Medina		288.28	288.28
37	En 20.00m	Con calle N11	En 20.00m	Con calle N11 Miguel Medina		288.28	288.28
38	En 20.00m	Con calle N11	En 20.00m	Con calle N11 Miguel Medina		288.28	288.28
39	En 20.00m	Con calle N11	En 20.00m	Con calle N11 Miguel Medina		288.28	288.28
40	En 20.00m	Con calle N11	En 20.00m	Con calle N11 Miguel Medina		288.28	288.28
41	En 20.00m	Con calle N11	En 20.00m	Con calle N11 Miguel Medina		288.28	288.28
42	En 20.00m	Con calle N11	En 20.00m	Con calle N11 Miguel Medina		288.28	288.28
43	En 20.00m	Con calle N11	En 20.00m	Con calle N11 Miguel Medina		288.28	288.28
44	En 20.00m	Con calle N11	En 20.00m	Con calle N11 Miguel Medina		288.28	288.28
45	En 20.00m	Con calle N11	En 20.00m	Con calle N11 Miguel Medina		288.28	288.28
46	En 20.00m	Con calle N11	En 20.00m	Con calle N11 Miguel Medina		288.28	288.28
47	En 20.00m	Con calle N11	En 20.00m	Con calle N11 Miguel Medina		288.28	288.28
48	En 20.00m	Con calle N11	En 20.00m	Con calle N11 Miguel Medina		288.28	288.28
49	En 20.00m	Con calle N11	En 20.00m	Con calle N11 Miguel Medina		288.28	288.28
50	En 20.00m	Con calle N11	En 20.00m	Con calle N11 Miguel Medina		288.28	288.28

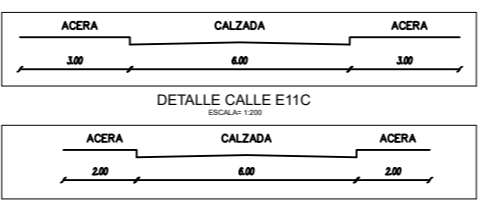
IMPLANTACION GENERAL
ESCALA: 1:200



CORTE LONGITUDINAL A-A'
ESCALA: 1:200



CORTE TRANSVERSAL B-B'
ESCALA: 1:200



DETALLE DE PASAJES N10 B, C, E, F
ESCALA: 1:200

VERTICE	NORTE	ESTE
A	9,993,550.00	5,000,000.00
B	9,993,696.78	5,000,000.00
C	9,993,548.96	5,000,000.00
D	9,993,543.90	5,000,000.00
E	9,993,552.74	5,000,000.00
F	9,993,552.73	5,000,000.00
G	9,993,578.75	5,000,000.00
H	9,993,577.86	5,000,000.00

RUBRO	CANTID.	UNID.	PRECIO UNIT.	% EJECUTADO	% EJECUTAR	PRECIO TOTAL	TIEMPO EN AÑOS
AGUA POTABLE	506.13	M	32.00	50%	50%	16394.56	1
RED ELECTRICA	506.13	M	70.00	59%	41%	35428.57	1
ALCANTARILLADO	527.31	M	40.00	0%	100%	21092.40	1
MURALLAS	990.76	M	30.00	100%	0%	29722.80	1
ACERAS	2401.52	M ²	12.00	0%	100%	28818.24	1
ACEROS	5401.96	M ²	16.00	0%	100%	86431.36	1
SUBTOTAL:						208844.66	
COSTO DE PRECALCULACION						10919.23	
IMPUESTO Y MARA ANONIMOS						0.00	
MANEJO DEL TOTAL						10919.23	
TOTAL						240223.12	

PROYECTO:
ASENTAMIENTO HUMANO DE HECHO Y CONSOLIDADO DE INTERES SOCIAL
COMITE PROMOTORAS DEL BARRIO

"SAN PABLO DE CALDERON"

TODOS LOS DISEÑOS Y DIBUJOS CONTENIDOS EN ESTA HOJA,
SON PROPIEDAD INTELECTUAL DEL ING. WASHINGTON MORA V.

CONTIENE:
Implantación General
Cuadro General de Areas
Cuadro de linderos y áreas
Cuadro de áreas verdes

Cortes de vías
Cortes de Terreno A y B
Cuadro de coordenadas
Cronograma Valorado de obras

LOCALIZACION:
PARROQUIA CALDERON
SECTOR BELLASERAS
CALLE ROMA Y MIGUEL MEDINA

DISEÑO:
ING. WASHINGTON MORA
C.I. 100178570-6

ESCALA:
LAS INDICADAS

FECHA:
JULIO 2021

DATOS TECNICOS:
No. PROYECTO: 5554987
COD. CLAVES: 14417 02 001

REPRESENTANTE BARRIO:
SR. PEDRO D. SERRANO S.
C.I. 170034749-2

SRA. VERONICA ANDINO
C.I. 1730364-4

ESPACIO PARA SELLOS MUNICIPALES

NOVA: 1

DE: 1