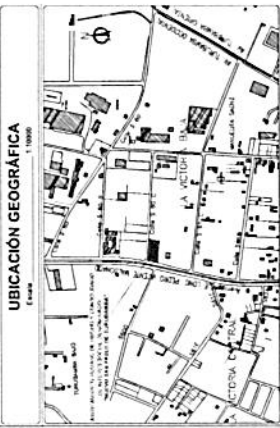


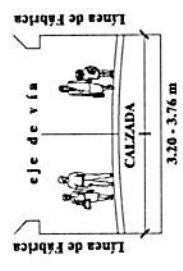
ANEXO 3

PLANO GENERAL DEL ASENTAMIENTO



PUNTOS GPS		CUADRO GENERAL DE ÁREAS	
GPS-1	NORTE	DESCRIPCIÓN	ÁREA (M <sup>2</sup> )
GPS-2	ESTE	ÁREA DE LOTES	212.78 m <sup>2</sup>
GPS-3	ESTE	ÁREA DE PASAJE	14.00 m <sup>2</sup>
GPS-4	NORTE	ÁREA DE PASAJE	14.00 m <sup>2</sup>
GPS-5	NORTE	ÁREA DE PASAJE	14.00 m <sup>2</sup>
GPS-6	NORTE	ÁREA DE PASAJE	14.00 m <sup>2</sup>
GPS-7	NORTE	ÁREA DE PASAJE	14.00 m <sup>2</sup>
GPS-8	NORTE	ÁREA DE PASAJE	14.00 m <sup>2</sup>
GPS-9	NORTE	ÁREA DE PASAJE	14.00 m <sup>2</sup>
GPS-10	NORTE	ÁREA DE PASAJE	14.00 m <sup>2</sup>
GPS-11	NORTE	ÁREA DE PASAJE	14.00 m <sup>2</sup>
GPS-12	NORTE	ÁREA DE PASAJE	14.00 m <sup>2</sup>
GPS-13	NORTE	ÁREA DE PASAJE	14.00 m <sup>2</sup>
GPS-14	NORTE	ÁREA DE PASAJE	14.00 m <sup>2</sup>
GPS-15	NORTE	ÁREA DE PASAJE	14.00 m <sup>2</sup>
GPS-16	NORTE	ÁREA DE PASAJE	14.00 m <sup>2</sup>
GPS-17	NORTE	ÁREA DE PASAJE	14.00 m <sup>2</sup>
GPS-18	NORTE	ÁREA DE PASAJE	14.00 m <sup>2</sup>
GPS-19	NORTE	ÁREA DE PASAJE	14.00 m <sup>2</sup>
GPS-20	NORTE	ÁREA DE PASAJE	14.00 m <sup>2</sup>
GPS-21	NORTE	ÁREA DE PASAJE	14.00 m <sup>2</sup>
GPS-22	NORTE	ÁREA DE PASAJE	14.00 m <sup>2</sup>
GPS-23	NORTE	ÁREA DE PASAJE	14.00 m <sup>2</sup>
GPS-24	NORTE	ÁREA DE PASAJE	14.00 m <sup>2</sup>
GPS-25	NORTE	ÁREA DE PASAJE	14.00 m <sup>2</sup>
GPS-26	NORTE	ÁREA DE PASAJE	14.00 m <sup>2</sup>
GPS-27	NORTE	ÁREA DE PASAJE	14.00 m <sup>2</sup>
GPS-28	NORTE	ÁREA DE PASAJE	14.00 m <sup>2</sup>
GPS-29	NORTE	ÁREA DE PASAJE	14.00 m <sup>2</sup>
GPS-30	NORTE	ÁREA DE PASAJE	14.00 m <sup>2</sup>
GPS-31	NORTE	ÁREA DE PASAJE	14.00 m <sup>2</sup>
GPS-32	NORTE	ÁREA DE PASAJE	14.00 m <sup>2</sup>
GPS-33	NORTE	ÁREA DE PASAJE	14.00 m <sup>2</sup>
GPS-34	NORTE	ÁREA DE PASAJE	14.00 m <sup>2</sup>
GPS-35	NORTE	ÁREA DE PASAJE	14.00 m <sup>2</sup>
GPS-36	NORTE	ÁREA DE PASAJE	14.00 m <sup>2</sup>
GPS-37	NORTE	ÁREA DE PASAJE	14.00 m <sup>2</sup>
GPS-38	NORTE	ÁREA DE PASAJE	14.00 m <sup>2</sup>
GPS-39	NORTE	ÁREA DE PASAJE	14.00 m <sup>2</sup>
GPS-40	NORTE	ÁREA DE PASAJE	14.00 m <sup>2</sup>
GPS-41	NORTE	ÁREA DE PASAJE	14.00 m <sup>2</sup>
GPS-42	NORTE	ÁREA DE PASAJE	14.00 m <sup>2</sup>
GPS-43	NORTE	ÁREA DE PASAJE	14.00 m <sup>2</sup>
GPS-44	NORTE	ÁREA DE PASAJE	14.00 m <sup>2</sup>
GPS-45	NORTE	ÁREA DE PASAJE	14.00 m <sup>2</sup>
GPS-46	NORTE	ÁREA DE PASAJE	14.00 m <sup>2</sup>
GPS-47	NORTE	ÁREA DE PASAJE	14.00 m <sup>2</sup>
GPS-48	NORTE	ÁREA DE PASAJE	14.00 m <sup>2</sup>
GPS-49	NORTE	ÁREA DE PASAJE	14.00 m <sup>2</sup>
GPS-50	NORTE	ÁREA DE PASAJE	14.00 m <sup>2</sup>

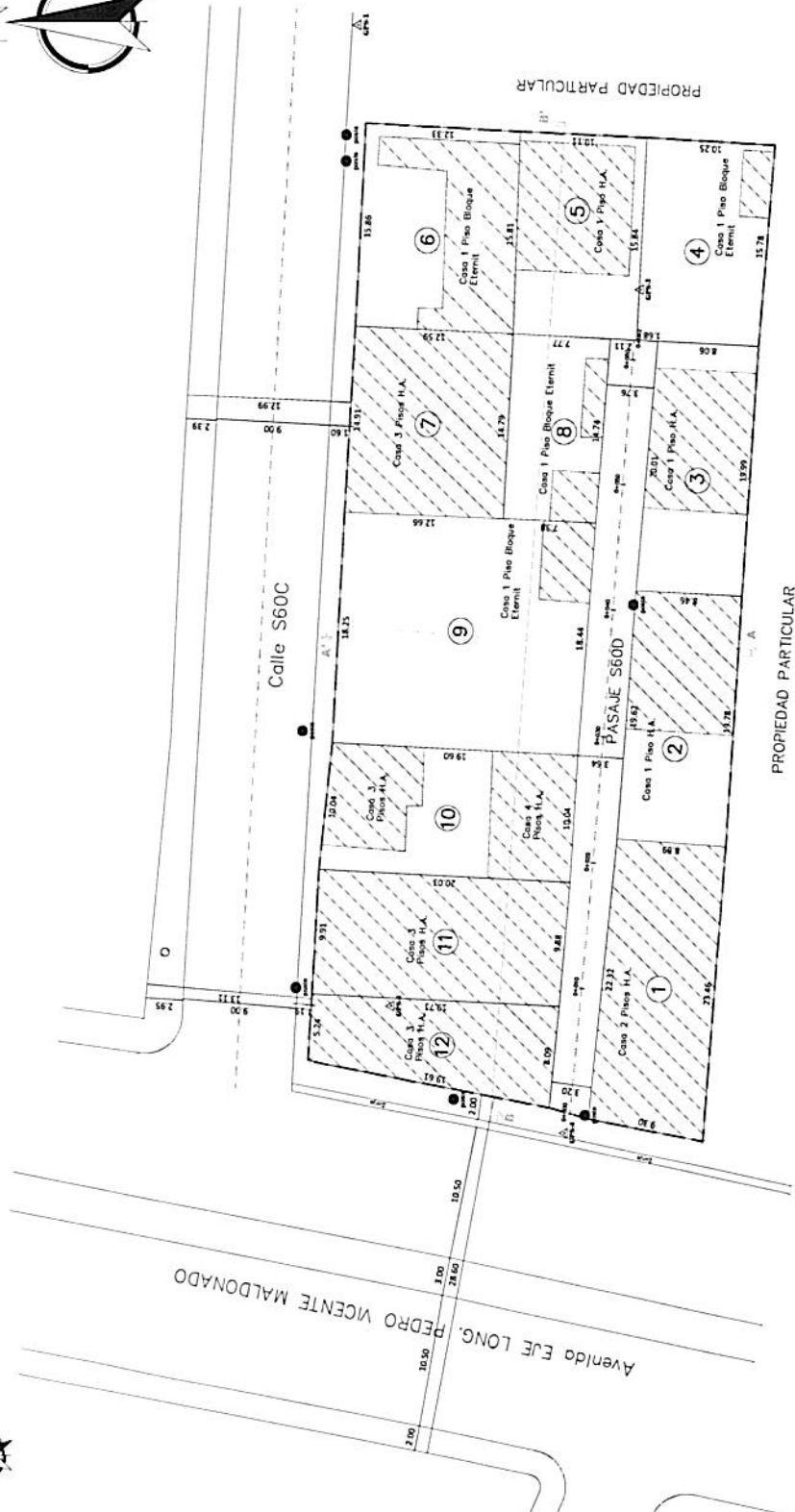
SECCIÓN TRANSVERSAL PASAJE S60D



1/1	ASENTAMIENTO HUMANO DE HECHO Y CONSOLIDADO DE INTERÉS SOCIAL DE NUESTRO TIEMPO "NUEVO SAN PABLO DE TURBAMBA"
UBICACIÓN	Calle S60C, Turbamba, Provincia de Chimborazo, Ecuador
CONTENIDO	Plan de urbanización y loteo de un terreno de 212.78 m <sup>2</sup> con el fin de construir 35 viviendas de interés social de nuestro tiempo, con un área de 14.00 m <sup>2</sup> por vivienda, para un total de 492.00 m <sup>2</sup> de área construida.
REPRESENTANTE	M. SCOTLAND BARRERA
PROYECTANTE	M. SCOTLAND BARRERA
PROYECTO	PROYECTO DE URBANIZACIÓN Y LOTEO DE UN TERRENO DE 212.78 m <sup>2</sup> CON EL FIN DE CONSTRUIR 35 VIVIENDAS DE INTERÉS SOCIAL DE NUESTRO TIEMPO, CON UN ÁREA DE 14.00 m <sup>2</sup> POR VIVIENDA, PARA UN TOTAL DE 492.00 m <sup>2</sup> DE ÁREA CONSTRUIDA.

230  
Escrituras Terreno

IMPLANTACIÓN GENERAL  
Escala 1:200



LOTE N°	ÁREA (M <sup>2</sup> )	CUADRO DE ÁREAS Y LINDEROS				DESCRIPCIÓN	CANTIDAD POR UNIDAD ADICIONADA	COSTO UNIDAD	COSTO TOTAL	TIEMPO EN SEMESTRES	PORCENTAJE
		NORTE	SUR	ESTE	OESTE						
1	205.36	En 22.32 m con Calle S60C	En 21.46 m con Propiedad Particular	En 8.89 m con lote 2	En 8.32 m con Avenida Eje Long. Pedro Vicente Maldonado	1	15.96	3473.8	1	15.96	15.96%
2	158.04	En 19.52 m con Calle S60C	En 19.79 m con Propiedad Particular	En 8.46 m con lote 3	En 8.69 m con lote 1	2	15.96	3473.8	2	15.96	15.96%
3	155.20	En 20.03 m con Calle S60C	En 13.99 m con Propiedad Particular	En 8.08 m con lote 4	En 8.46 m con lote 2	3	15.96	3473.8	3	15.96	15.96%
4	154.03	En 15.84 m lote 5	En 15.78 m con Propiedad Particular	En 10.25 m con Propiedad Particular	En 8.46 m con lote 2	4	15.96	3473.8	4	15.96	15.96%
5	138.16	En 15.84 m con lote 6	En 15.84 m con lote 4	En 10.11 m con Propiedad Particular	En 21.1 m con Pasaje S60D	5	15.96	3473.8	5	15.96	15.96%
6	137.75	En 15.84 m con Calle S60C	En 15.84 m con lote 6	En 12.13 m con Propiedad Particular	En 12.50 m con lote 7	6	15.96	3473.8	6	15.96	15.96%
7	147.43	En 14.31 m con Calle S60C	En 14.79 m con lote 8	En 15.96 m con lote 7	En 12.66 m con lote 9	7	15.96	3473.8	7	15.96	15.96%
8	111.83	En 14.79 m con lote 7	En 14.79 m con Calle S60C	En 7.77 m con lote 5	En 7.77 m con lote 9	8	15.96	3473.8	8	15.96	15.96%
9	363.66	En 18.25 m con Calle S60C	En 18.44 m con Calle S60C	En 12.66 m con lote 7, 7, 8 m con lote 8	En 13.60 m con lote 12	9	15.96	3473.8	9	15.96	15.96%
10	198.78	En 13.00 m con Calle S60C	En 13.00 m con Calle S60C	En 13.60 m con lote 9	En 13.60 m con lote 12	10	15.96	3473.8	10	15.96	15.96%
11	195.14	En 9.93 m con Calle S60C	En 9.93 m con Calle S60C	En 20.03 m con lote 9	En 20.03 m con lote 12	11	15.96	3473.8	11	15.96	15.96%
12	131.12	En 8.54 m con Calle S60C	En 8.54 m con Calle S60C	En 19.71 m con lote 11	En 19.71 m con lote 12	12	15.96	3473.8	12	15.96	15.96%
ÁREA TOTAL	229.78										

