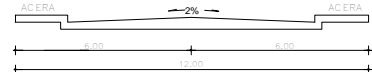
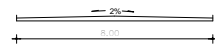


CORTE TRANSVERSAL B B  
ESCALA: 1:2000

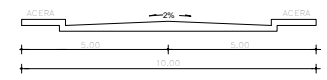
CORTE LONGITUDINAL A A  
ESCALA: 1:2000



CALLE ALCIDES LOPEZ BORJA  
ESCALA: S/E



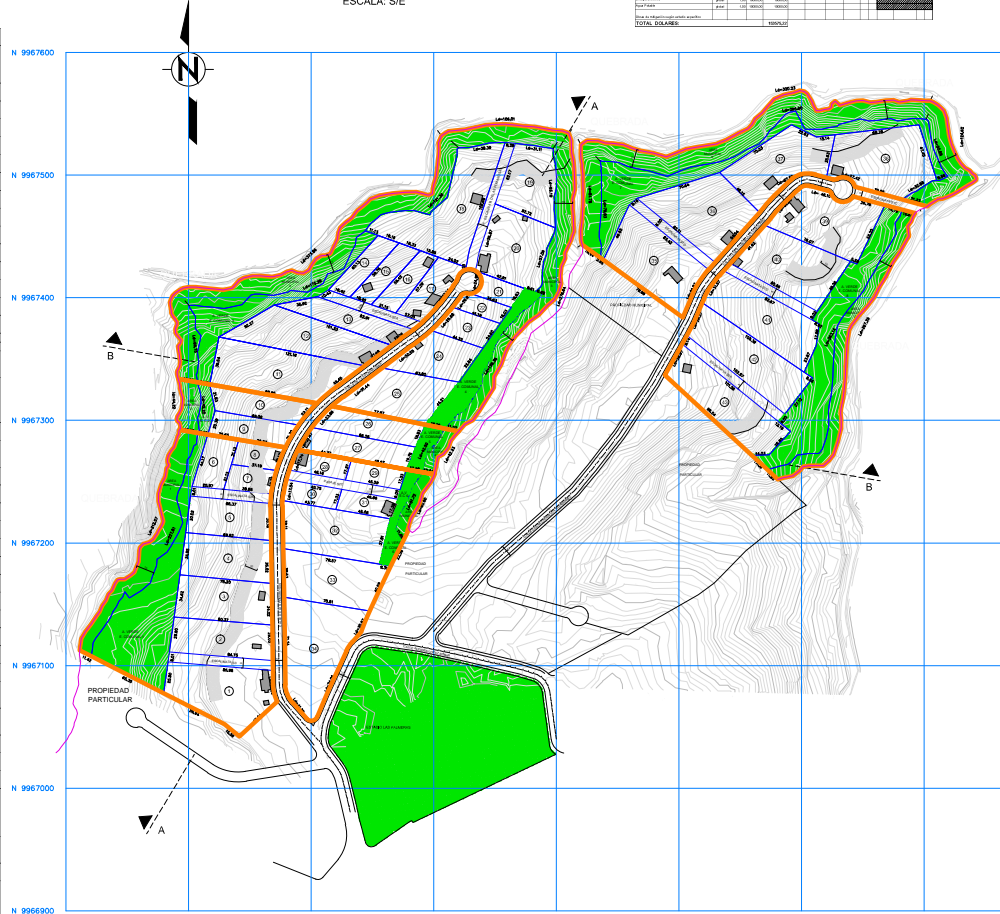
PASAJE S2C  
ESCALINATA DE LAS POMAROSAS  
ESCALINATA S3, S2D, S2A, S1D, S1D, S1C, S2A  
ESCALA: S/E



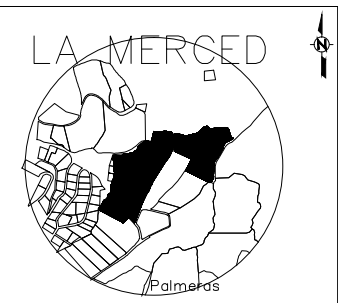
CALLE DE LAS POMAROSAS  
CALLE CESAR CHIRIBOGA VILLAGOMEZ  
ESCALA: S/E

CUADRO VALORADO DE OBRAS		M2		M3		M4		M5	
DESCRIPCIÓN DE OBRAS	CANT.	VALOR	CANT.	VALOR	CANT.	VALOR	CANT.	VALOR	CANT.
...	...	...	...	...	...	...	...	...	...
TOTAL OBRAS	...	...	...	...	...	...	...	...	...

CUADRO DE ÁREAS Y LINDEROS						
LOTE	ÁREA BRUTA (m²)	ÁREA PROTECCIÓN DE TALUD (m²)	ÁREA ÚTIL (m²)	NORTE (m)	SUR (m)	ESTE (m)
1	3575,88	284,79	3,291,09	85,36 m con Escal. neta S3	64,133,54 m con Propiedad Particular	64,920,28 m con Calle de las Pomarosas
2	2382,79	326,91	2,055,88	80,37 m con Lote N°3	84,37 m con Escal. neta S3	29,00 m con Área Verde y Equipamiento Comunal 1
3	2543,25	347,15	2,196,10	75,20 m con Lote N°2	80,97 m con Calle de las Pomarosas	34,82 m con Área Verde y Equipamiento Comunal 1
4	2528,60	356,24	2,172,36	69,92 m con Lote N°5	75,20 m con Lote N°1	33,82 m con Área Verde y Equipamiento Comunal 1
5	2028,34	300,19	1,728,15	65,97 m con Escal. neta S2D	69,92 m con Lote N°4	30,15 m con Calle de las Pomarosas
6	3098,54	1,098,54	2,000,00	25,61 m con Lote N°9	23,97 m con Escal. neta S2D	44,17 m con Área Verde y Equipamiento Comunal 1
7	758,04	230,95	527,09	37,29 m con Lote N°8	38,95 m con Escal. neta S2D	55,93 m con Calle de las Pomarosas
8	760,47	204,18	556,29	38,12 m con Lote N°9	37,59 m con Lote N°7	20,17 m con Calle de las Pomarosas
9	3390,95	215,12	3,175,83	69,08 m con Lote N°10	25,61 m con Lote N°9 y 30,22 m con Lote N°8	23,97 m con Calle de las Pomarosas
10	3193,77	330,13	2,863,64	88,95 m con Lote N°10	69,08 m con Lote N°9	21,11 m con Calle de las Pomarosas
11	4032,16	521,85	3,510,31	121,16 m con Lote N°12	88,95 m con Lote N°10	89,34 m con Área Verde y Equipamiento Comunal 2
12	3226,81	426,06	2,800,75	101,31 m con Lote N°13	101,31 m con Lote N°11	27,68 m con Calle de las Pomarosas
13	3620,05	372,21	3,247,84	82,93 m con Escal. neta S2A	101,38 m con Lote N°12	22,05 m con Calle de las Pomarosas
14	3039,90	1,030,90	2,009,00	18,16 m con Lote N°18	18,42 m con Escal. neta S2A	59,75 m con Lote N°15
15	3039,90	1,030,90	1,998,90	18,16 m con Lote N°18	18,42 m con Escal. neta S2A	59,75 m con Lote N°15
16	3039,90	1,030,90	1,998,90	18,16 m con Lote N°18	18,42 m con Escal. neta S2A	59,75 m con Lote N°15
17	3382,55	24,83	3,357,72	24,82 m con Lote N°18	23,80 m con Escal. neta S2A	52,29 m con Lote N°16
18	4579,76	362,22	4,217,54	148,88 m con Área Municipal 3	148,88 m con Escal. neta S3, 38,16 m con Lote N°14, 18,16 m con Lote N°15 y 24,92 m con Lote N°17	195,68 m con Lote con Escal. neta de las Pomarosas
19	2411,11	467,06	1,944,05	148,88 m con Área Municipal 3	52,72 m con Lote N°20	52,77 m con Escal. neta de las Pomarosas
20	2978,32	2,978,32	0,000,00	52,72 m con Lote N°19	42,95 m con Lote N°21 y 8,63 m con Área Verde y Equipamiento Comunal 4	148,88 m con Escal. neta de las Pomarosas
21	621,78	621,78	0,000,00	42,95 m con Lote N°20	34,69 m con Lote N°22	34,69 m con Área Verde y Equipamiento Comunal 4
22	621,78	621,78	0,000,00	34,69 m con Lote N°21	41,19 m con Lote N°23	34,69 m con Área Verde y Equipamiento Comunal 4
23	966,99	966,99	0,000,00	41,19 m con Lote N°22	44,92 m con Lote N°24	24,80 m con Calle de las Pomarosas
24	1898,31	1,898,31	0,000,00	44,92 m con Lote N°23	53,80 m con Lote N°25	33,84 m con Área Verde y Equipamiento Comunal 4
25	2750,08	2,750,08	0,000,00	44,92 m con Lote N°24	77,67 m con Lote N°26	64,81 m con Calle de las Pomarosas
26	3602,96	1,682,96	1,920,00	77,67 m con Lote N°25	36,25 m con Lote N°27	59,83 m con Calle de las Pomarosas
27	5744,19	1,744,19	4,000,00	36,25 m con Lote N°26	48,37 m con Lote N°28 y 8,62 m con Lote N°29	64,81 m con Calle de las Pomarosas
28	786,58	786,58	0,000,00	48,37 m con Lote N°27	46,16 m con Pasaje S3C	17,97 m con Lote N°29
29	786,58	786,58	0,000,00	46,16 m con Lote N°28	43,59 m con Pasaje S3C	17,97 m con Lote N°28
30	786,58	786,58	0,000,00	43,59 m con Pasaje S3C	43,77 m con Lote N°31	37,93 m con Calle de las Pomarosas
31	786,58	786,58	0,000,00	43,77 m con Lote N°30	46,66 m con Pasaje S3C	32,29 m con Área Verde y Equipamiento Comunal 8
32	8218,20	8,218,20	0,000,00	46,66 m con Lote N°31 y 40,08 m con Lote N°32	47,77 m con Lote N°30 y 40,08 m con Área Verde y Equipamiento Comunal 8	37,81 m con Calle de las Pomarosas
33	3110,48	3,110,48	0,000,00	70,83 m con Lote N°34	70,83 m con Lote N°34	40,59 m con Propiedad Particular
34	4202,01	4,202,01	0,000,00	30,81 m con Calle de las Pomarosas	64,648 m con Calle de las Pomarosas	64,748 m con Calle de las Pomarosas
35	3714,25	3,714,25	0,000,00	83,42 m con Escal. neta S1D	79,99 m con Propiedad Municipal	64,748 m con Calle de las Pomarosas
36	3648,75	3,648,75	0,000,00	46,15 m con Lote N°37	82,33 m con Escal. neta S1D	64,748 m con Calle de las Pomarosas
37	3261,88	3,261,88	0,000,00	64,748 m con Calle de las Pomarosas	64,748 m con Calle de las Pomarosas	35,58 m con Lote N°38
38	8849,87	6,281,16	2,568,71	68,78 m con Área Verde y Equipamiento Comunal 7	64,748 m con Calle de las Pomarosas	47,41 m con Área Verde y Equipamiento Comunal 7 y Lote 35,88 m con Área Municipal 6
39	3491,54	201,16	3,290,38	64,748 m con Calle César Chiriboga y 20,26 m con Escal. neta S3C	76,07 m con Lote N°40 y 5,38 m con Área Verde y Equipamiento Comunal 8	53,20 m con Área Verde y Equipamiento Comunal 8
40	3479,56	454,10	3,025,46	76,07 m con Lote N°39	80,86 m con Escal. neta S1D	40,06 m con Área Verde y Equipamiento Comunal 8
41	3479,56	3,479,56	0,000,00	80,86 m con Escal. neta S1D y 6,92 m con Área Verde y Equipamiento Comunal 8	100,98 m con Lote N°42	64,748 m con Área Verde y Equipamiento Comunal 8
42	3479,56	3,479,56	0,000,00	300,89 m con Lote N°45 y 8,54 m con Área Verde y Equipamiento Comunal 8	310,57 m con Escal. neta S2A	93,12 m con Área Verde y Equipamiento Comunal 8
43	3474,97	391,22	3,083,75	301,26 m con Escal. neta S2A y 12,38 m con Área Verde y Equipamiento Comunal 8	96,54 m con Propiedad Particular	64,748 m con Área Verde y Equipamiento Comunal 8
TOTAL	37.884,50	4.838,73	31.045,77			



IMPLANTACIÓN GENERAL  
ESCALA: 1:2000



BARRIO LAS PALMERAS IV ETAPA

RESUMEN DE ÁREAS	
DESCRIPCIÓN	ÁREA (m²)
Área de Lotes	37.884,50
Área Vial, Pasajes y Escal. neta	4.838,73
Área Protección de Talud	6.198,73
Área Verde y Equipamiento Comunal 1	5.240,47
Área Verde y Equipamiento Comunal 2	430,80
Área Verde y Equipamiento Comunal 3	2.470,44
Área Verde y Equipamiento Comunal 4	1.998,90
Área Verde y Equipamiento Comunal 5	464,70
Área Verde y Equipamiento Comunal 6	729,25
Área Verde y Equipamiento Comunal 7	3.886,58
Área Verde y Equipamiento Comunal 8	5.053,46
Área Municipal 1 (protección de quebrada)	2.919,17
Área Municipal 2 (protección de quebrada)	646,66
Área Municipal 3 (protección de quebrada)	10.148,32
Área Municipal 4 (protección de quebrada)	423,50
Área Municipal 5 (protección de quebrada)	566,33
Área Municipal 6 (protección de quebrada)	7.509,66
Área Municipal 7 (protección de quebrada)	2.652,18
ÁREA BRUTA DEL TERRENO (Área Total)	148.224,53
Porcentaje de Área Verde y Equipamiento Comunal en relación al Área Bruta del Lote	18,907,46 12,72

CONTIENE:		CRONOGRAMA VALORADO DE OBRAS	CUADRO VALORADO DE OBRAS
CORTES DEL TERRENO		CUADRO VALORADO DE OBRAS	CUADRO VALORADO DE OBRAS
NO PRECIO	CLAVES CATASTRALES:	20204 01 004	20212 01 016
858286	858288	894879	893740
PRESIDENTE DEL BARRIO LAS PALMERAS		PROFESIONAL RESPONSABLE:	
NOMBRE: CHAMPARITA ANGG JUAN VINICIO		OVIÑO OVIÑO OVIÑO OVIÑO OVIÑO	
OVIÑO: 178874040		REGISTRO: SENECOT 1040-15-133343	
L.M.U.: 8000		L.M.U.: 8000	
CUVRO K	PAMB	CUVRO K	PAMB
ESCALA	INDICADAS	FECHA	SEPTIEMBRE 2016
1:2000		1:2000	

LOGO DE LA MUNICIPALIDAD DE PALMERAS

OTRO: 1

DE: 11