

INFORME CUMPLIMIENTO RESOLUCIONES 2022- 2023

Comisión de Igualdad, Género e Inclusión Social

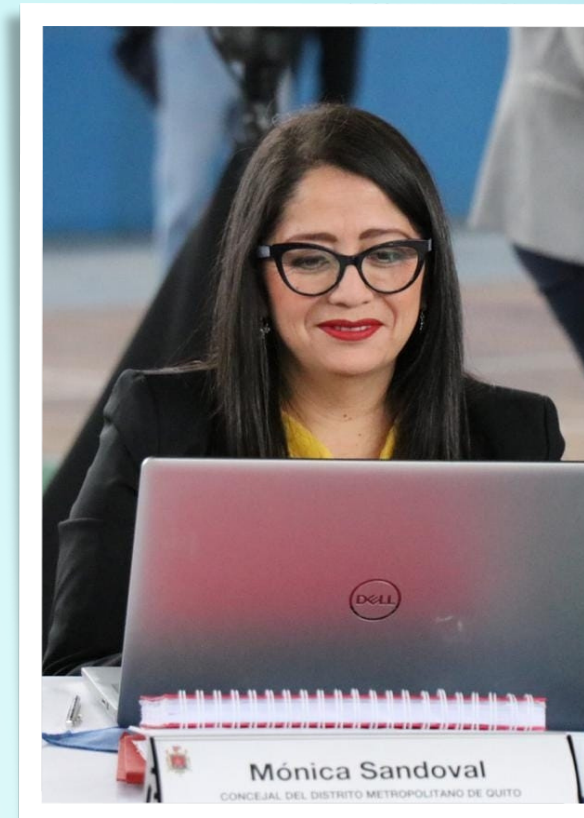
Secretaría General del
CONCEJO

LA COMISIÓN

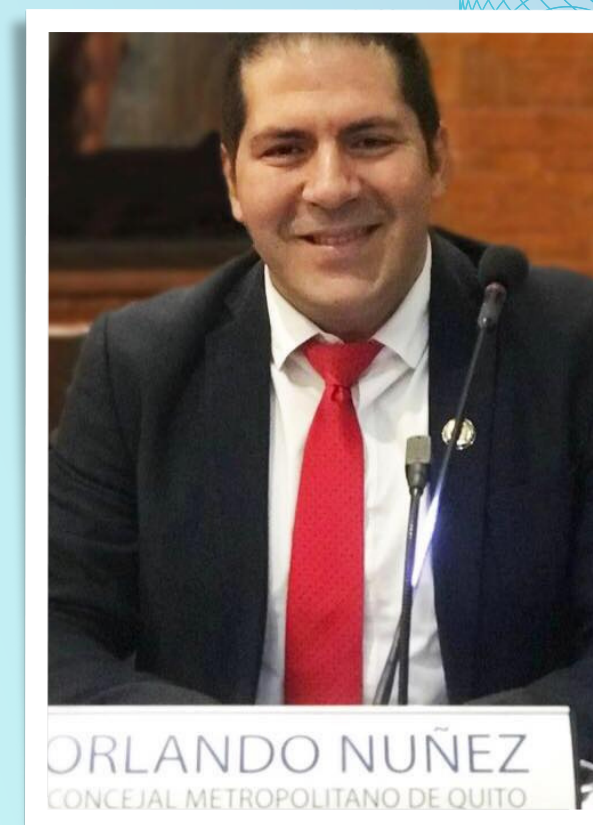
Igualdad, Género e Inclusión
Social



GISELA CHALÁ
PRESIDENTA



MÓNICA SANDOVAL
INTEGRANTE



ORLANDO NÚÑEZ
INTEGRANTE

SOBRE EL 2022

54 Resoluciones de la Comisión de Igualdad, Género e Inclusión Social

Nro.	Dependencia	Emitidas	Cumplimiento	%
1	Comisión de Igualdad, Género e Inclusión Social	7	6	85.71%
2	Secretaría de Inclusión Social	28	27	96.43%
3	Procuraduría Metropolitana	3	3	100%
4	Secretaría de Educación	11	8	72.72%
5	Secretaría de Comunicación	7	7	100%
6	Secretaría General del Concejo	4	4	100%
7	Secretaría de Cultura	5	4	80%
8	Patronato San José	8	7	87.50%
9	Presidencia de la Comisión	1	1	100%
10	Secretaría de Salud	9	9	100%
11	EMSEGURIDAD	2	2	100%
12	Secretaría de Desarrollo Productivo	1	1	100%



SOBRE EL 2022

54 Resoluciones de la Comisión de Igualdad, Género e Inclusión Social

Nro.	Dependencia	Emitidas	Cumplimiento	%
13	ACDC	1	1	100%
14	Secretaría de Seguridad	4	4	100%
15	Quito Honesto	2	2	100%
16	Secretaría de Planificación	1	1	100%
17	Dirección Metropolitana de Recursos Humanos	1	1	100%
18	Consejo de Protección de Derechos	3	3	100%
19	Secretaría de Coordinación Territorial	7	6	85.71%
20	Administración Zonal Centro	1	0	0%
21	EPMOOP	2	0	0%
22	Dirección Metropolitana Financiera	1	0	0%
23	Dirección Metropolitana de Deportes	1	0	0%
24	Despacho Concejala Mónica Sandoval	1	0	0%
25	Despacho Concejala Analía Ledesma	1	0	0%



SOBRE EL 2022

Inclumplidas o sin emitir información a la Secretaría

Nro. Resolución	Resolución	Entidad
009-CIG-2022	Solicitar a la Secretaría de Educación, Deporte y Recreación, que en el término de 8 días, remita el plan de reactivación escolar inmediato en caso de emergencias y desastres.	Secretaría de Educación
017-CIG-2022	Que en el término de 8 días, la Secretaría de Inclusión Social y la Unidad Patronato Municipal San José, remita esta Comisión el documento oficial de la política pública de desarrollo integral infantil, incluyendo el modelo educativo, modelo de salud integral, recogiendo el enfoque de culturas, juego y arte.	Secretaría de Inclusión Social; Patronato San José
026-CIG-2022	En relación al oficio presentado por la Ingeniera Jannet Alexandra Chávez Salazar respecto a la situación del tercer año de educación general básica de la Unidad Educativa Municipal Eugenio Espejo, y posibles vulneraciones a los derechos a la docente y los estudiantes; resolvió: solicitar que en el plazo de 5 días, la Secretaría de Educación, Deporte y Recreación, solucione este caso analizado, sin que ello incurra en gasto para los padres, garantizando el derecho a la educación de niñas, niños y adolescentes de la Unidad Educativa Eugenio Espejo.	Secretaría de Educación
034-CIG-2022	Solicitar a la Administración Zonal Centro "Manuela Sáenz" y a la Empresa Pública Metropolitana de Movilidad y Obras Públicas, EPMOP-Q, remitan a esta Comisión en el término de tres días, un informe detallado del criterio técnico para el cobro de regalías por uso del espacio público en infraestructuras que se encuentran cedidas mediante un convenio de uso.	Administración Zonal Centro; EPMOOP



SOBRE EL 2022

Inclumplidas o sin emitir información a la Secretaría

037-CIG-2022	Solicitar a la Secretaría de Territorio, Dirección Metropolitana Financiera, Secretaría de Salud, Dirección Metropolitana de Dirección y Deporte, Secretaría de Cultura, remita a esta Comisión en el término de ocho días, improrrogable, un informe pormenorizado sobre cómo la dependencia a su cargo, ha procesado las recomendaciones y/o observaciones emitidas por parte del Consejo de Protección de Derechos del Distrito Metropolitano de Quito, en torno a los derechos colectivos.	Secretaría de Coordinación Territorial y Participación Ciudadana; Dirección Metropolitana Financiera; Dirección Metropolitana de Deportes; Secretaría de Cultura
038-CIG-2022	Remitir a la concejala Mónica Sandoval el referido proyecto de Ordenanza y solicitarle muy gentilmente, remita a esta Comisión en el término de tres días, sus observaciones.	Despacho Concejala Mónica Sandoval
041-CIG-2022	Convocar a una mesa de trabajo con la Secretaría de Educación Recreación y Deportes; Secretaría de Salud; Empresa Pública Municipal de Movilidad y Obras Públicas, invitando a asociaciones y colectivos de personas con discapacidad para trabajar la accesibilidad universal de estudiantes con discapacidad en las Unidades Educativas Municipales.	Comisión de Igualdad; Secretaría de Educación; Secretaría de Salud; EPMOOP
054-CIG-2022	Solicitar al despacho de la Concejala Analía Ledesma García, en su calidad de proponente del proyecto la Ordenanza Metropolitana "Protección de derechos de las personas con discapacidad del Distrito Metropolitano de Quito – Ciudad Inclusiva"; remita en el término de tres (3) días, los documentos de sustento del proceso de socialización del proyecto de ordenanza en referencia; y, La Presidencia de la Comisión en coordinación con la Secretaría General del Concejo; en el plazo de ocho (8) días, convocará a una mesa de trabajo para revisar las observaciones al proyecto de ordenanza.	Despacho Concejala Analía Ledesma



SOBRE EL 2022

Gestión total 2022

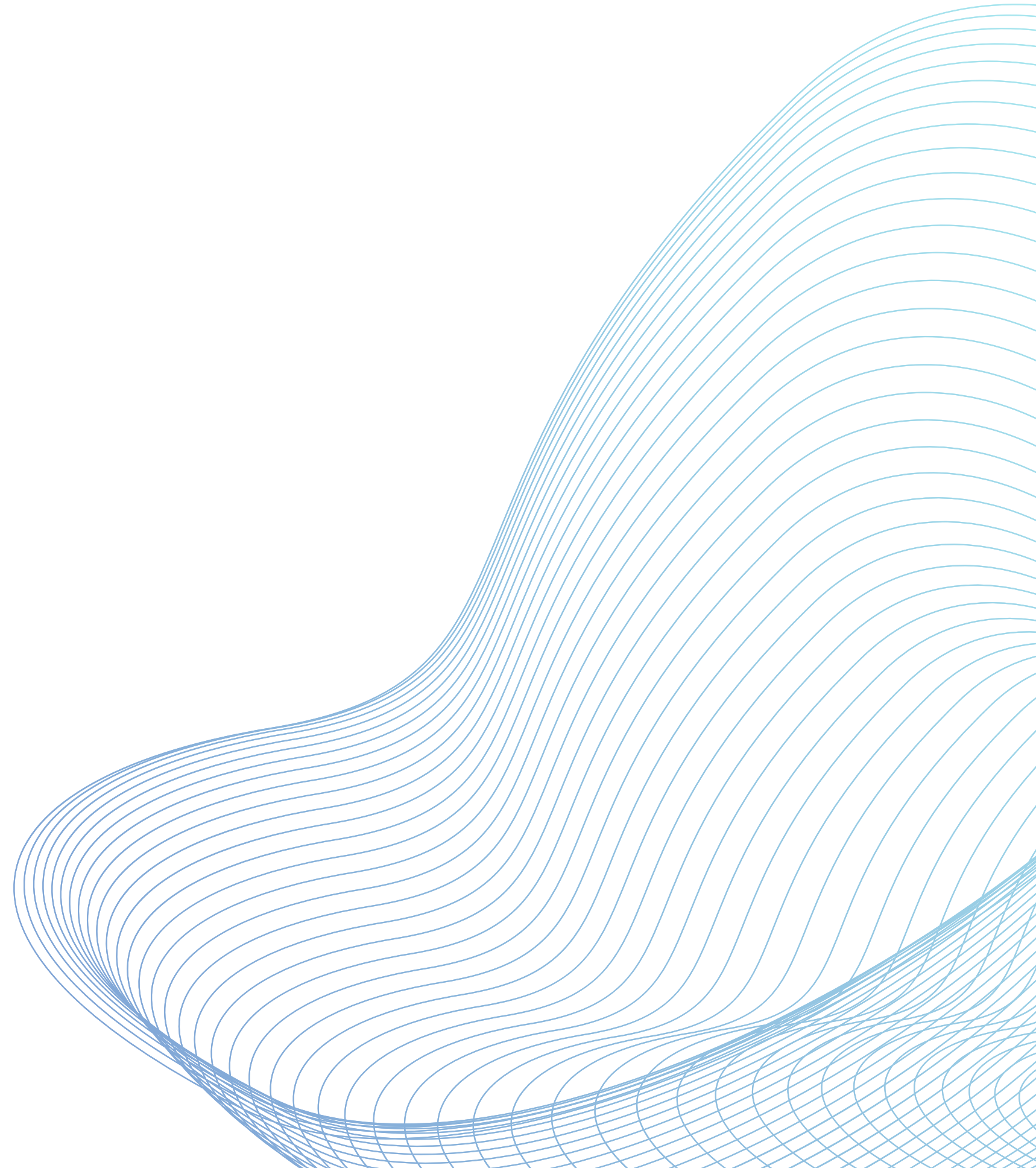
85,19%



RESOLUCIONES 2023

Comisión Igualdad, Género e
Inclusión Social

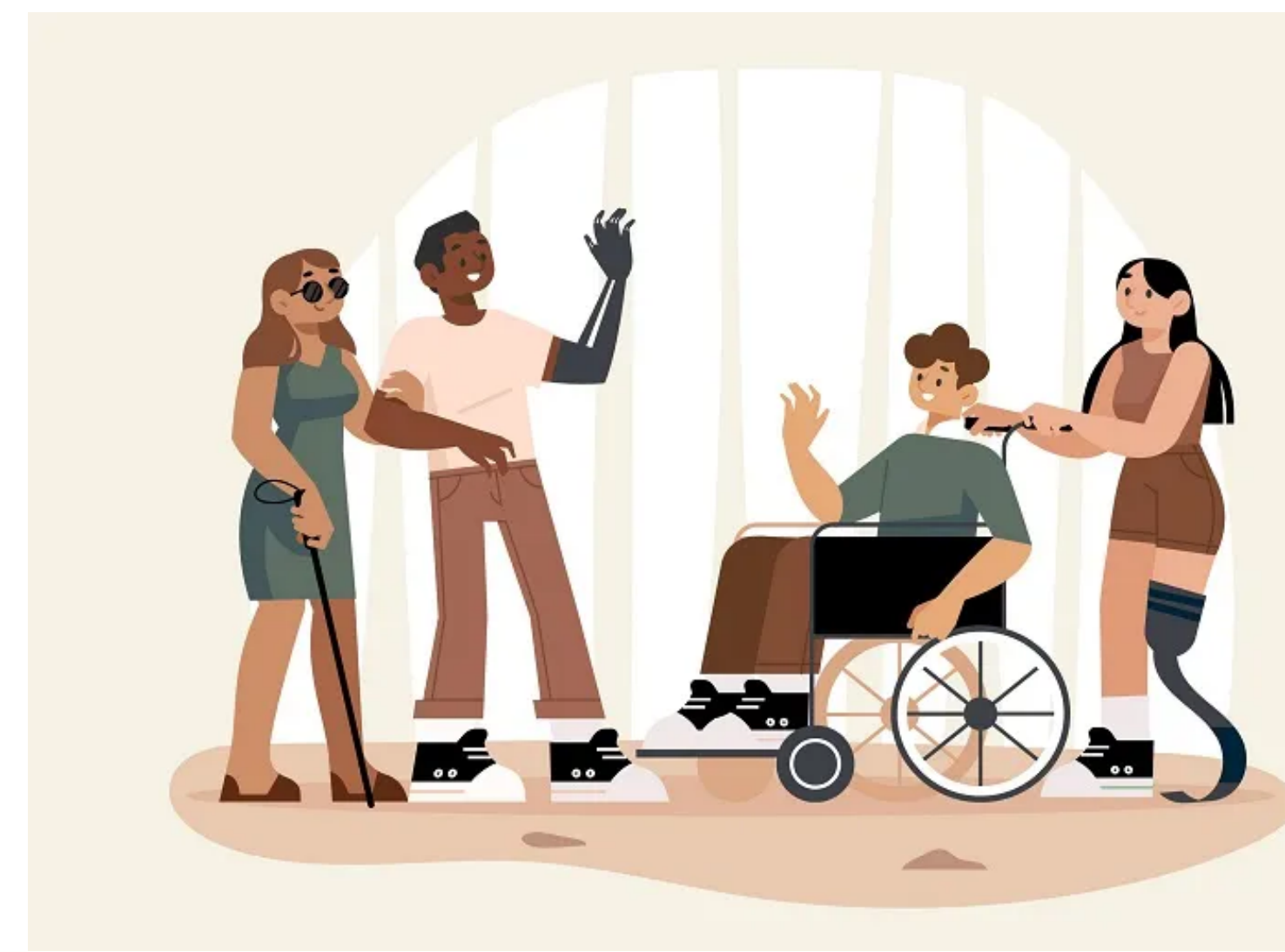
Secretaría General del
CONCEJO



SOBRE EL 2023

11 Resoluciones de la Comisión de Igualdad, Género e Inclusión Social

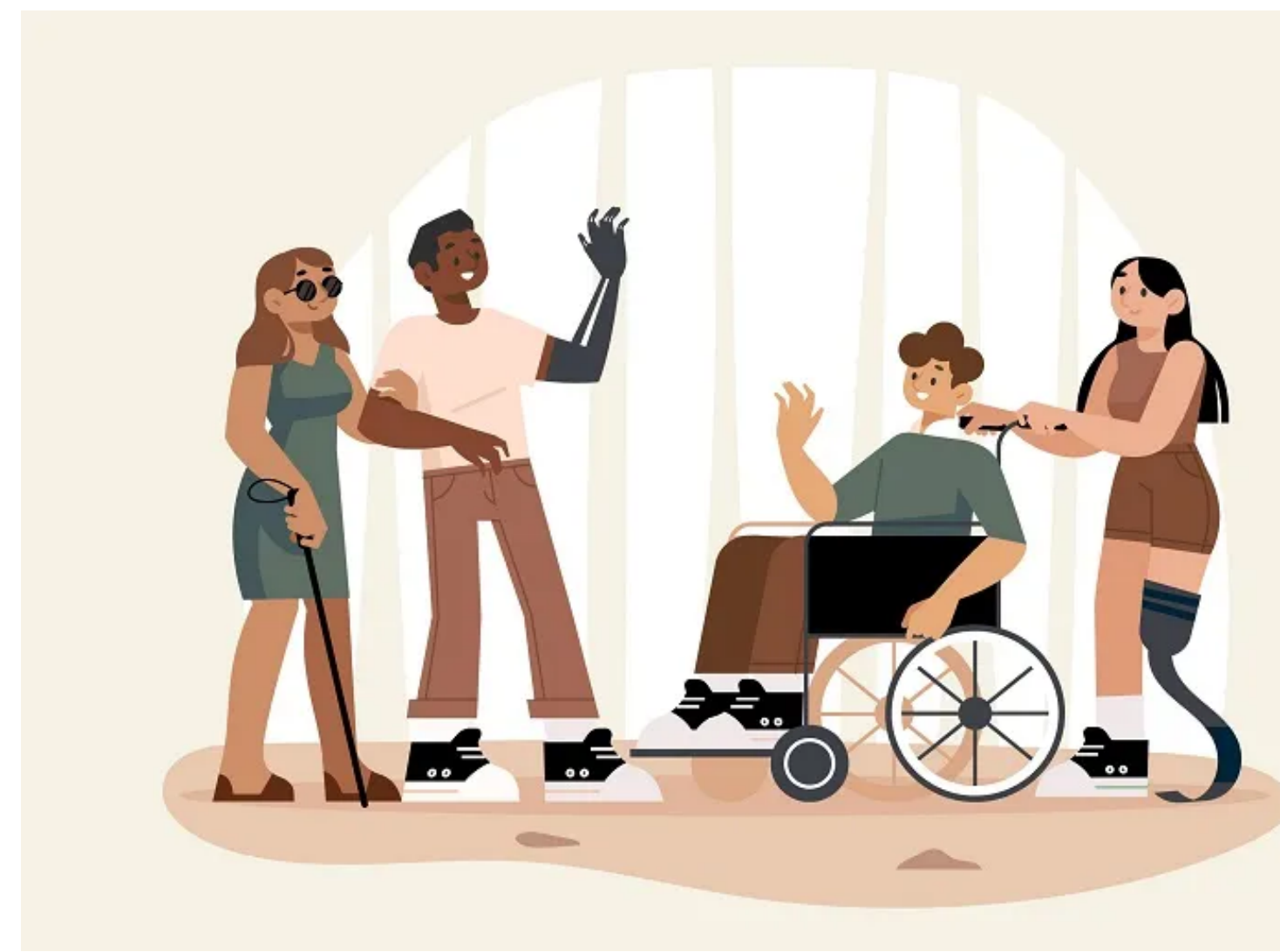
Nro.	Dependencia	Emitidas	Cumplimiento	%
1	Secretaría de Educación	1	1	100%
2	ACDC	1	1	100%
3	Secretaría de Coordinación Territorial	3	3	100%
4	Secretaría de Comunicación	3	3	100%
5	Secretaría de Cultura	3	3	100%
6	Administración General	1	1	100%
7	Dirección Metropolitana Financiera	1	1	100%
8	Dirección Metropolitana de Servicios Ciudadanos	1	1	100%
9	Secretaría General del Concejo	3	3	100%
10	Procuraduría Metropolitana	2	2	100%
11	Consejo de Protección de Derechos	1	1	100%
	TOTAL	20	20	100%



SOBRE EL 2023

Gestión total 2023

100%



GRACIAS POR LA ATENCIÓN

Jorge Heras Sánchez

Secretario de la Comisión de Igualdad, Género e
Inclusión Social

Secretaría General del
CONCEJO

