

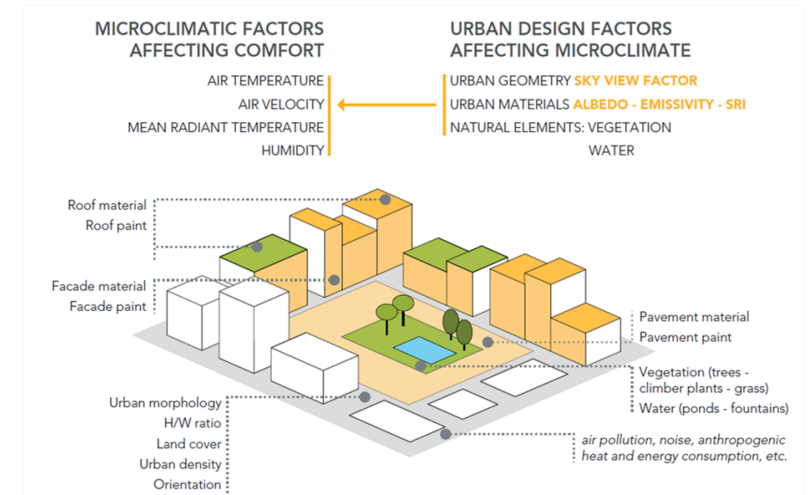
COMISIÓN DE IGUALDAD, GÉNERO E INCLUSIÓN SOCIAL

Quito, 18 de enero 2021

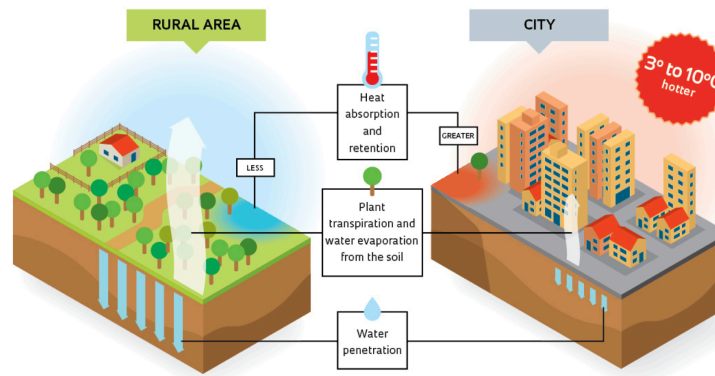
Juan Francisco Rivadeneira Mtr.
Director de Carrera de Biología
Facultad de Ciencias Biológicas
Universidad Central del Ecuador

Las ciudades son piezas claves para frenar el cambio climático

- Más de la mitad de la población mundial vive en entornos urbanos.
- CONCENTRACIÓN DE POBLACIÓN 60%
- 2025 80%-90%
- QUITO 88%

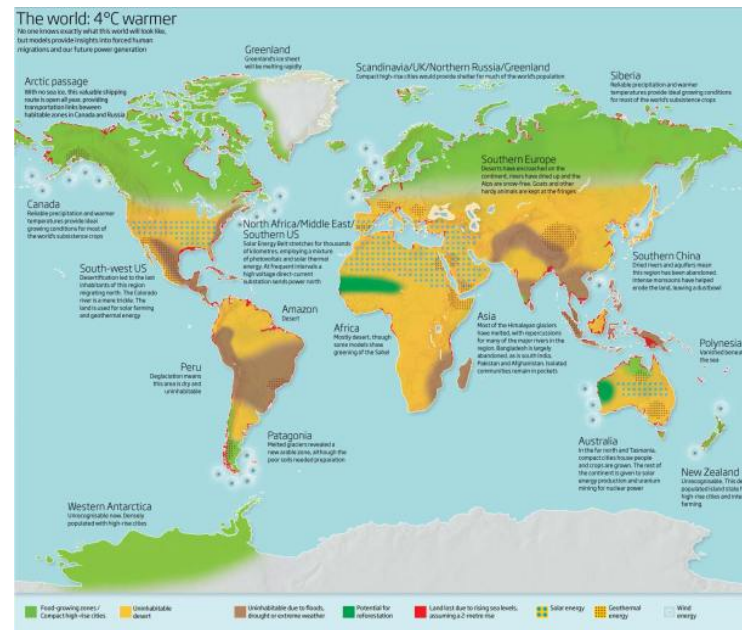


Why the urban heat island effect occurs



El cambio climático afectará a los más vulnerables

- Los actuales patrones de consumo y producción no sostenible agudizarán inevitablemente los múltiples efectos negativos del cambio climático en la sociedad, con especial perjuicio a las mujeres y biodiversidad (Senplades, 2017)

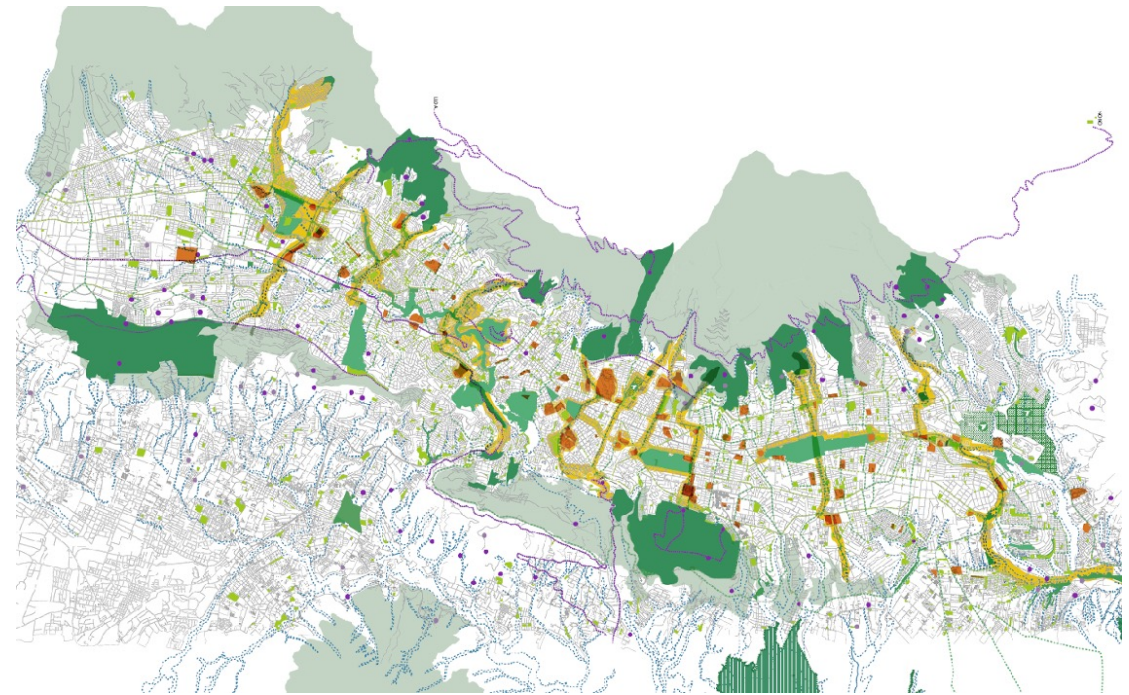


Derechos de la naturaleza

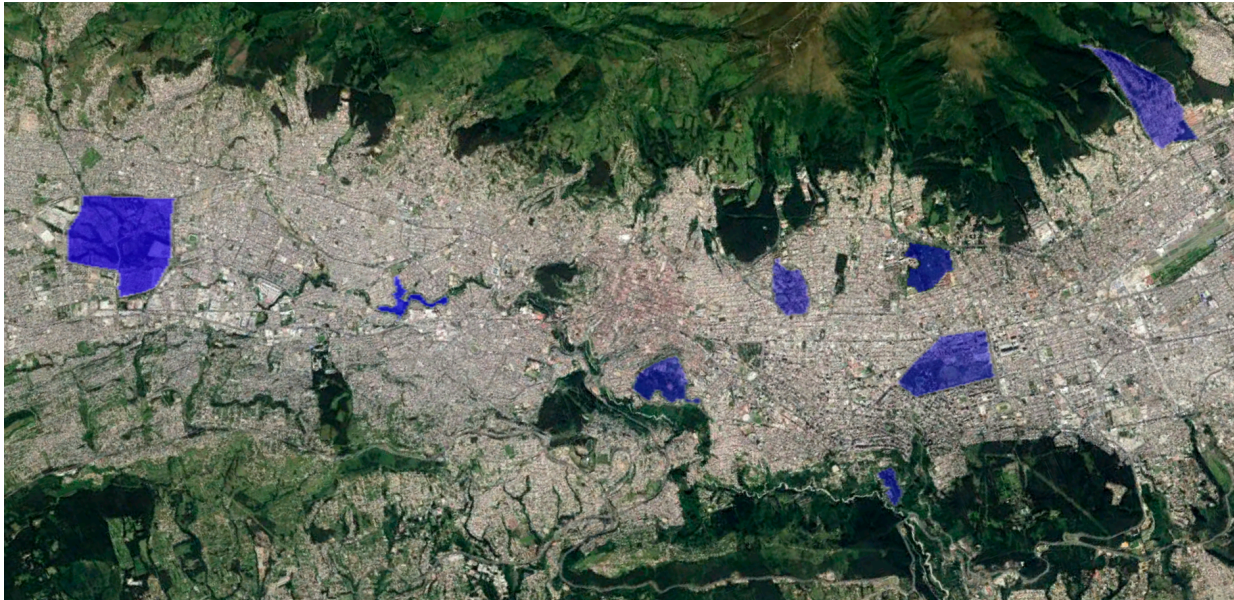
- Plan de Desarrollo 2017-2021 “Toda una Vida”
 - Objetivo 3: “Garantizar los derechos de la naturaleza para las actuales y futuras generaciones”
 - Derecho de la población a vivir en un ambiente sano y ecológicamente equilibrado (Senplades, 2017).
 - Las nuevas tendencias mundiales apuntan a hacer de las ciudades lugares más seguros, que cuenten con servicios básicos, con espacios de convivencia que mejoren la calidad de vida de sus habitantes, con capacidad para reducir la vulnerabilidad a los efectos adversos del cambio climático (Senplades, 2017).

Políticas públicas

- Plan Metropolitano de Desarrollo 2012-2022 y actualizaciones posteriores
 - “Quito Verde” red de áreas verdes.



Función de las áreas verdes de Quito en la regulación térmica, adaptación climática e indicadores de sostenibilidad urbana



1. Influencia de la temperatura, humedad relativa y ruido en la comunidad de aves en los parques del **Calzado-Recreo**.
2. Evaluación de los espacios verdes y biodiversidad urbana en **“La Pulida”**.
3. Regulación térmica del arbolado presente en el la zona de intervención del laboratorio urbano de **Cumbayá**.
4. Regulación térmica urbana en el parque la Carolina y su zona de influencia – Laboratorio urbano **Iñaquito**.
5. Sistema de indicadores para la planificación urbana: en el sector de **“Las Cuadras”**.
6. Evaluación de la comunidad de aves como indicadores de sostenibilidad urbana en el parque La Carolina- Laboratorio urbano **Iñaquito**.
7. Variación de la riqueza y distribución de la avifauna, como indicadores de sostenibilidad urbana en la zona de intervención del laboratorio urbano de **Cumbayá**.
8. Influencia de la cobertura vegetal, temperatura y presencia antrópica en la diversidad de aves del parque **Rumipamba**.

- Articular y apoyar la política pública con evidencia científica desde el enfoque de derechos de la naturaleza.

Gracias por sus atención