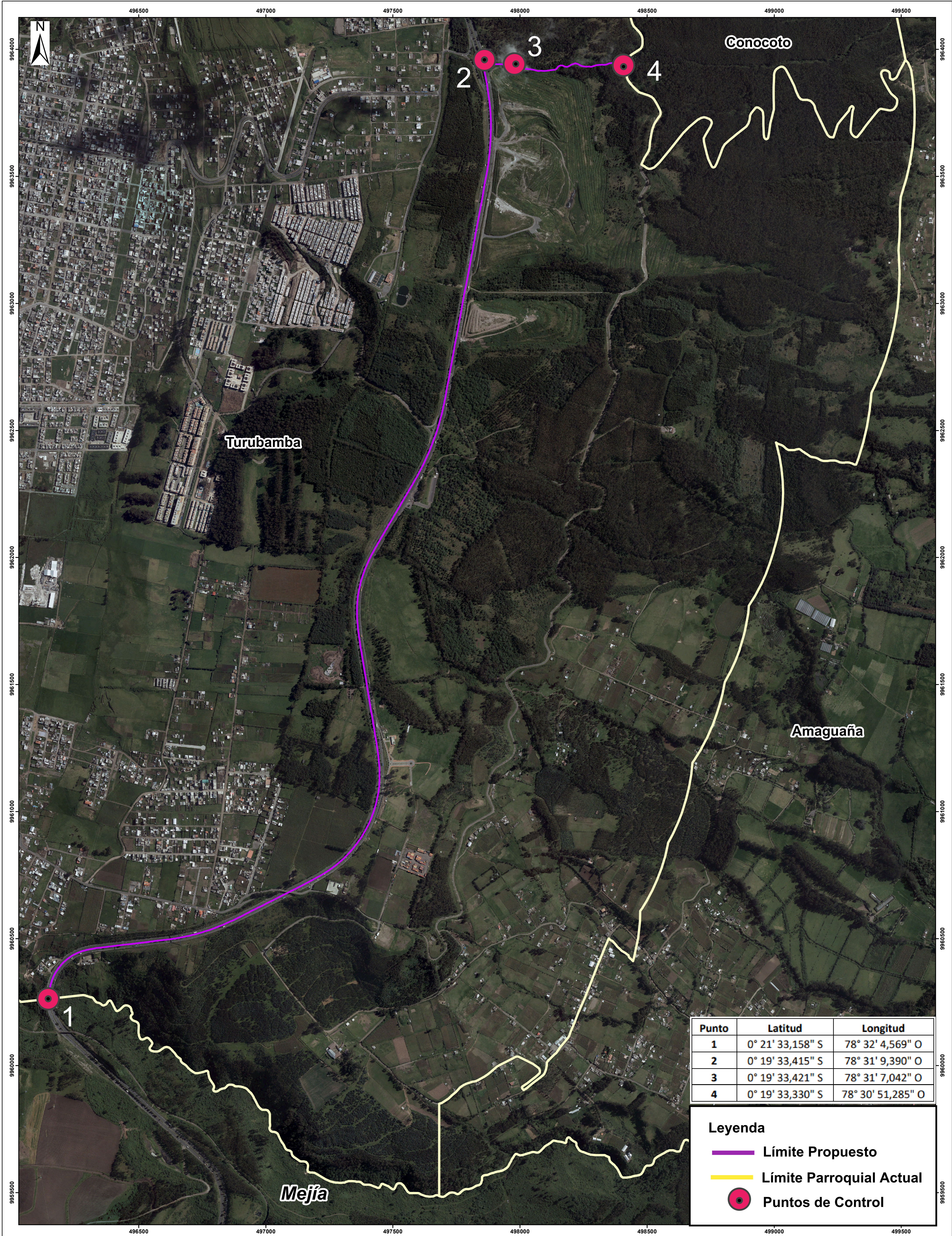


SECRETARÍA DE TERRITORIO, HÁBITAT Y VIVIENDA  
 PROPUESTA DE DELIMITACIÓN ENTRE LAS PARROQUIAS TURUBAMBA Y AMAGUAÑA



Punto	Latitud	Longitud
1	0° 21' 33,158" S	78° 32' 4,569" O
2	0° 19' 33,415" S	78° 31' 9,390" O
3	0° 19' 33,421" S	78° 31' 7,042" O
4	0° 19' 33,330" S	78° 30' 51,285" O

**Leyenda**

- Límite Propuesto
- Límite Parroquial Actual
- Puntos de Control