

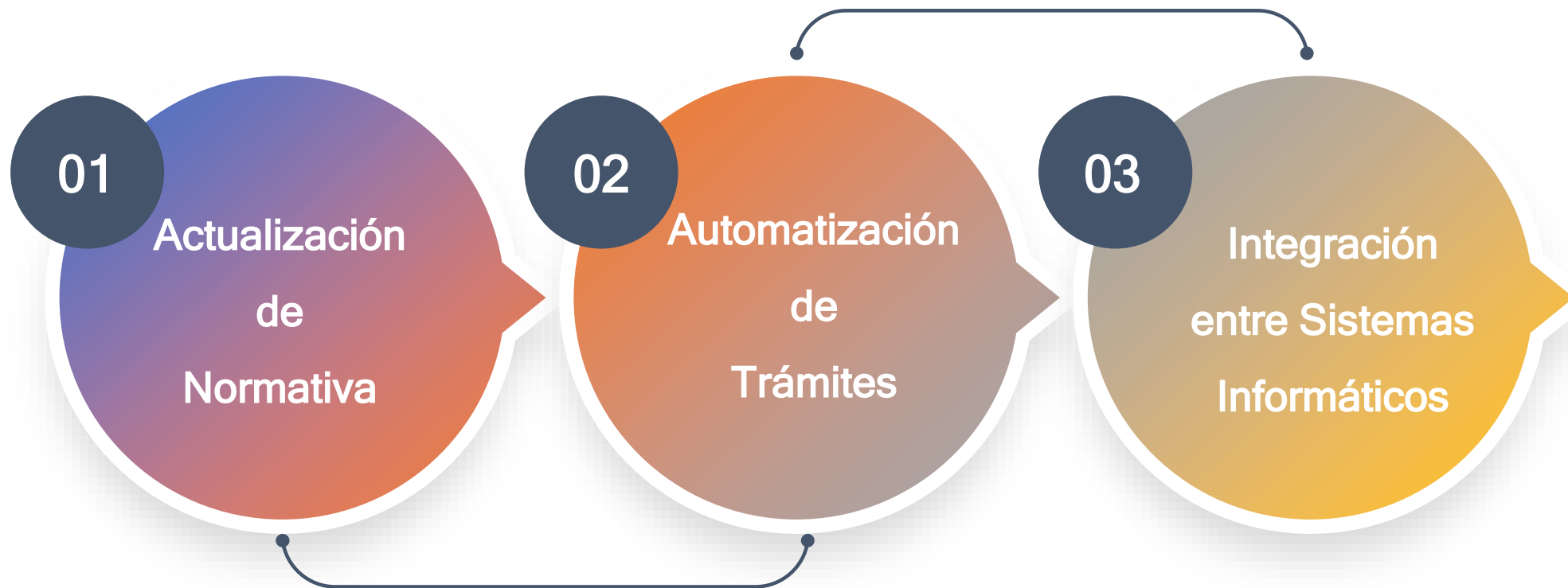


Secretaría de  
**TERRITORIO**  
grande otra vez

PROCESO DE OPTIMIZACIÓN DE TRÁMITES  
SECRETARÍA DE TERRITORIO HÁBITAT Y VIVIENDA

QUITO

# OPTIMIZACIÓN DE TRÁMITES STHV



# ACTUALIZACIÓN DE NORMATIVA



# AUTOMATIZACIÓN EN TRÁMITES

**CARGA MASIVA DE PH.  
(IMPLEMENTADO).**

**EMISION AUTOMATICA  
CERTIFICADO DE INVENTARIO  
(DESARROLLO)**

**EMISIÓN AUTOMÁTICA DEL INFORME  
DE COMPATIBILIDAD DE USO DE  
SUELO (ICUS).**

**EMISIÓN AUTOMÁTICA DEL  
INFORME DE AFECTCIÓN VIAL**

**EMISION AUTOMATICA DEL INFORME  
DE REGULACIÓN METROPOLITANO  
(IRM)**

**BENEFICIARI  
OS**



## **SECTOR DE LA CONSTRUCCIÓN**

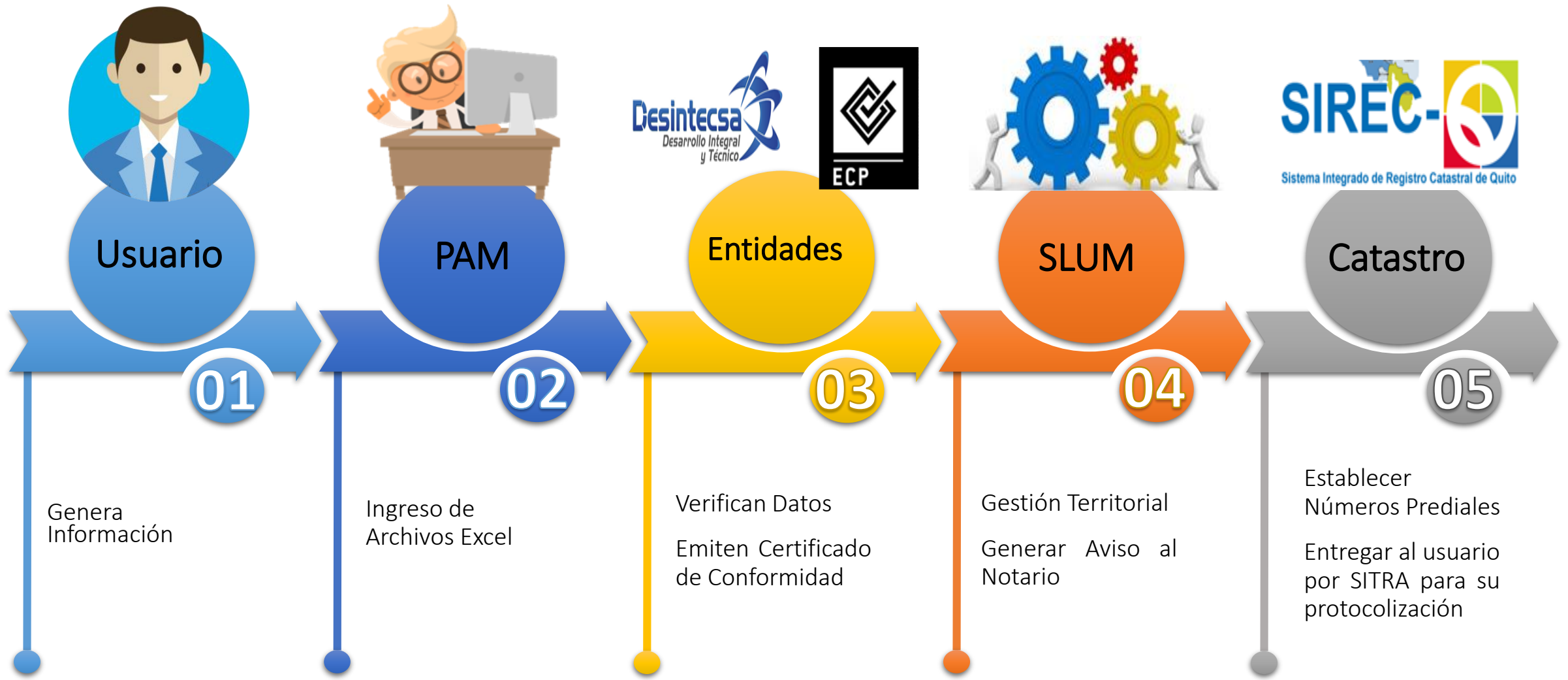
**- CARGA MASIVA PH, IRM, AFECTACIONES VIALES**

## **SECTORES ECONÓMICOS**

**- ICUS**

# AUTOMATIZACIÓN EN TRÁMITES

## CARGAS MASIVAS DE PH

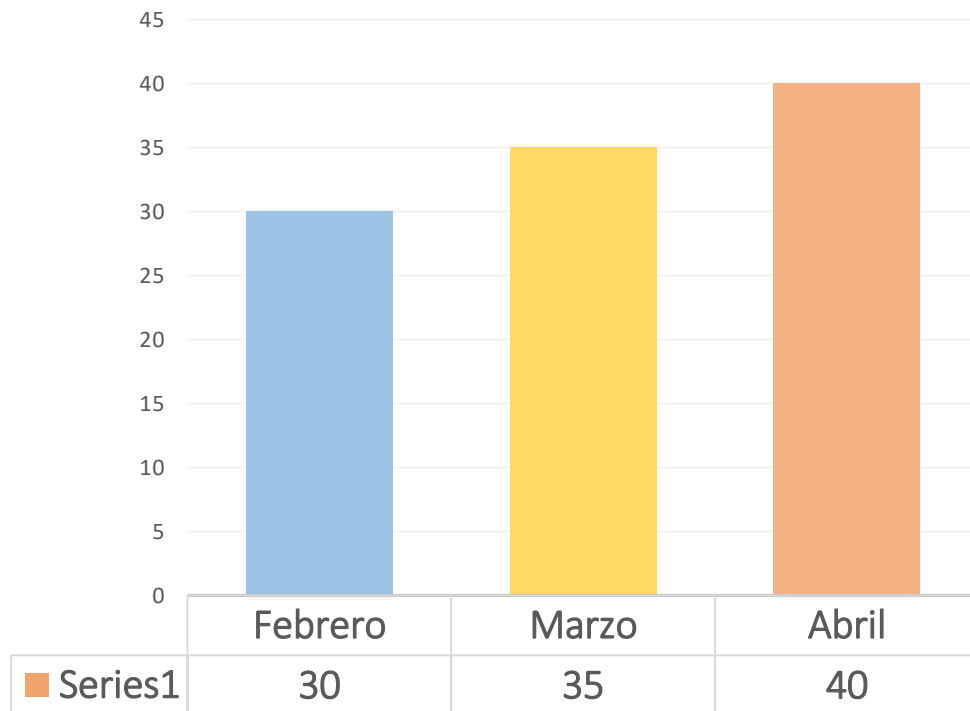


# AUTOMATIZACIÓN EN TRÁMITES

## CARGAS MASIVAS DE PH - RESULTADOS

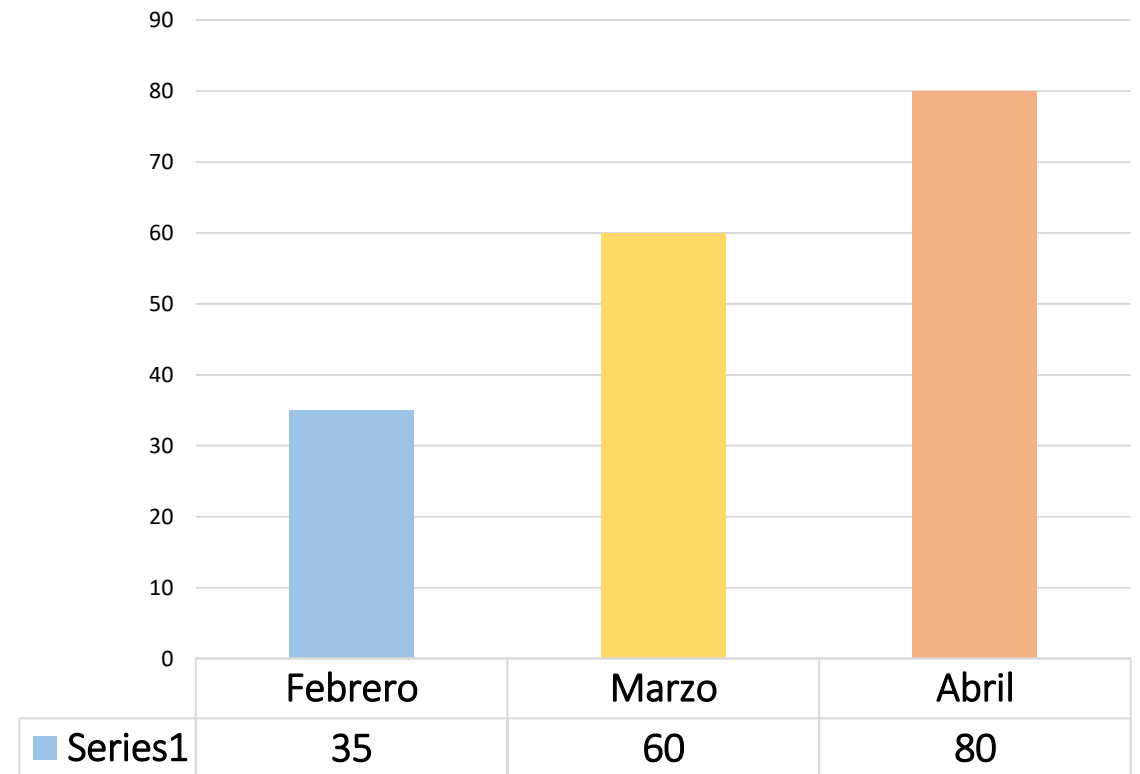
### ANTES

Ingreso de Propiedades Horizontales Año 2020



### AHORA

Ingreso de Propiedades Horizontales Año 2021



# AUTOMATIZACIÓN EN TRÁMITES

## OTRAS MEJORAS PROPUESTAS

### CATEGORÍAS DE TRÁMITES Y SERVICIOS DMQ

En esta sección usted puede encontrar toda la información necesaria para realizar sus trámites.



Agricultura, pesca y alimentos



Ambiente y recursos naturales



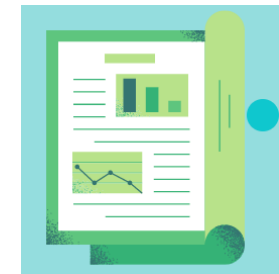
Catastro



Actualización Gráfica



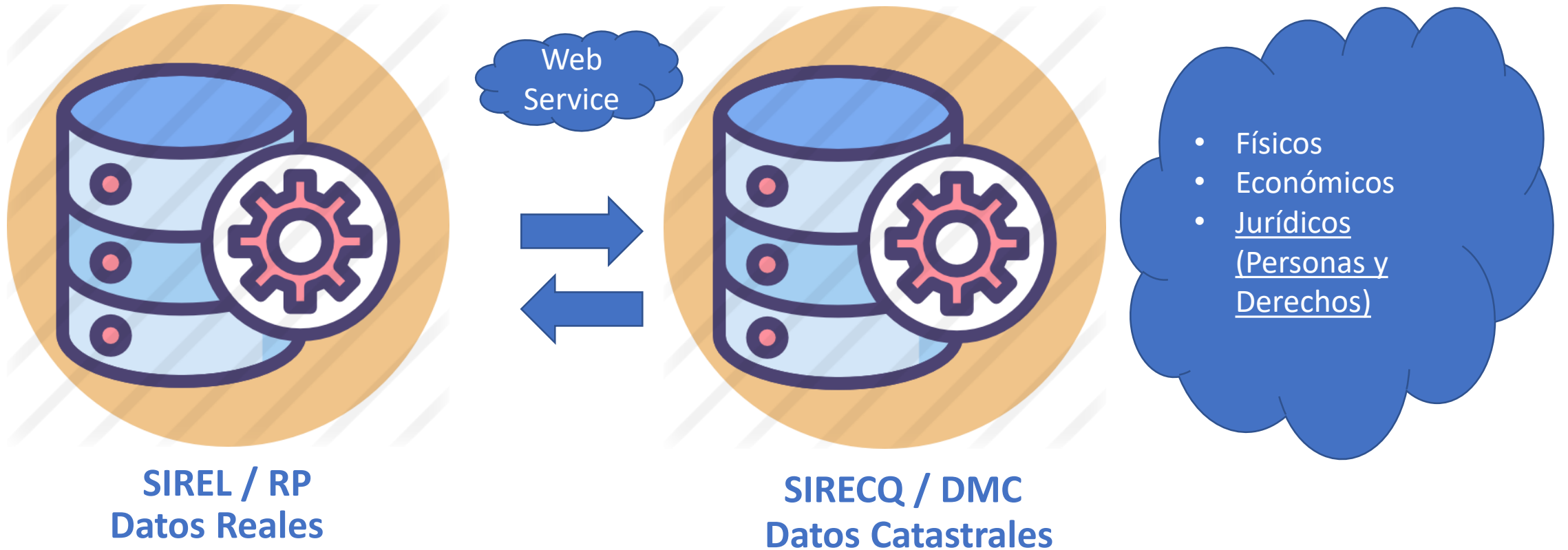
Actualización Alfanumérica



Informes y Certificaciones

Acceso directo para Servicios Catastrales En Línea

# INTEGRACIÓN DE SISTEMAS INFORMÁTICOS





# INTEGRACIÓN DE SISTEMAS INFORMÁTICOS

## AVANCES DE INTEGRACIÓN DE SISTEMAS

Coordinación previa para la integración



GADDMQ-STHV-DMC-2021-0002-O

R.P Generó los servicios Web para los campos requeridos por el SIRECQ



GADDMQ-RPDMQ-DESPACHO-2021-0142-OF

DMC homologó de los datos para consumo automático SIREL - SIREC

SIREC-Q	SIREL
NATURAL	NATURAL
MUNICIPAL	CON RUC DEL MUNICIPIO
JURÍDICA PÚBLICA	PUBLICO
<b>JURÍDICOS</b>	<b>SIN HOMOLOGARSE</b>
JURÍDICA PRIVADA	JURIDICA
<b>COMUNITARIA</b>	<b>SIN HOMOLOGARSE</b>
<b>EN PROCESO DE IDENTIFICACION</b>	<b>SIN HOMOLOGARSE</b>
<b>SIN HOMOLOGARSE</b>	<b>EXTRANJERA</b>

GADDMQ-STHV-DMC-USIGC-2021-0183-M

DMC está definiendo el Requerimiento Funcional para envío a DMI para su implementación



# INTEGRACIÓN DE SISTEMAS INFORMÁTICOS

## SIGUIENTES PASOS

Envío del requerimiento a la DMI

15 días - DMC



Implementación y Desarrollo

\* estimado 2 meses - DMI

Pruebas de escritorio

\* estimado 15 días – DMI / DMC / RP

Evaluación y mejoras

Permanente – DMC / RP

Secretaría de  
**TERRITORIO**  
*grande otra vez*