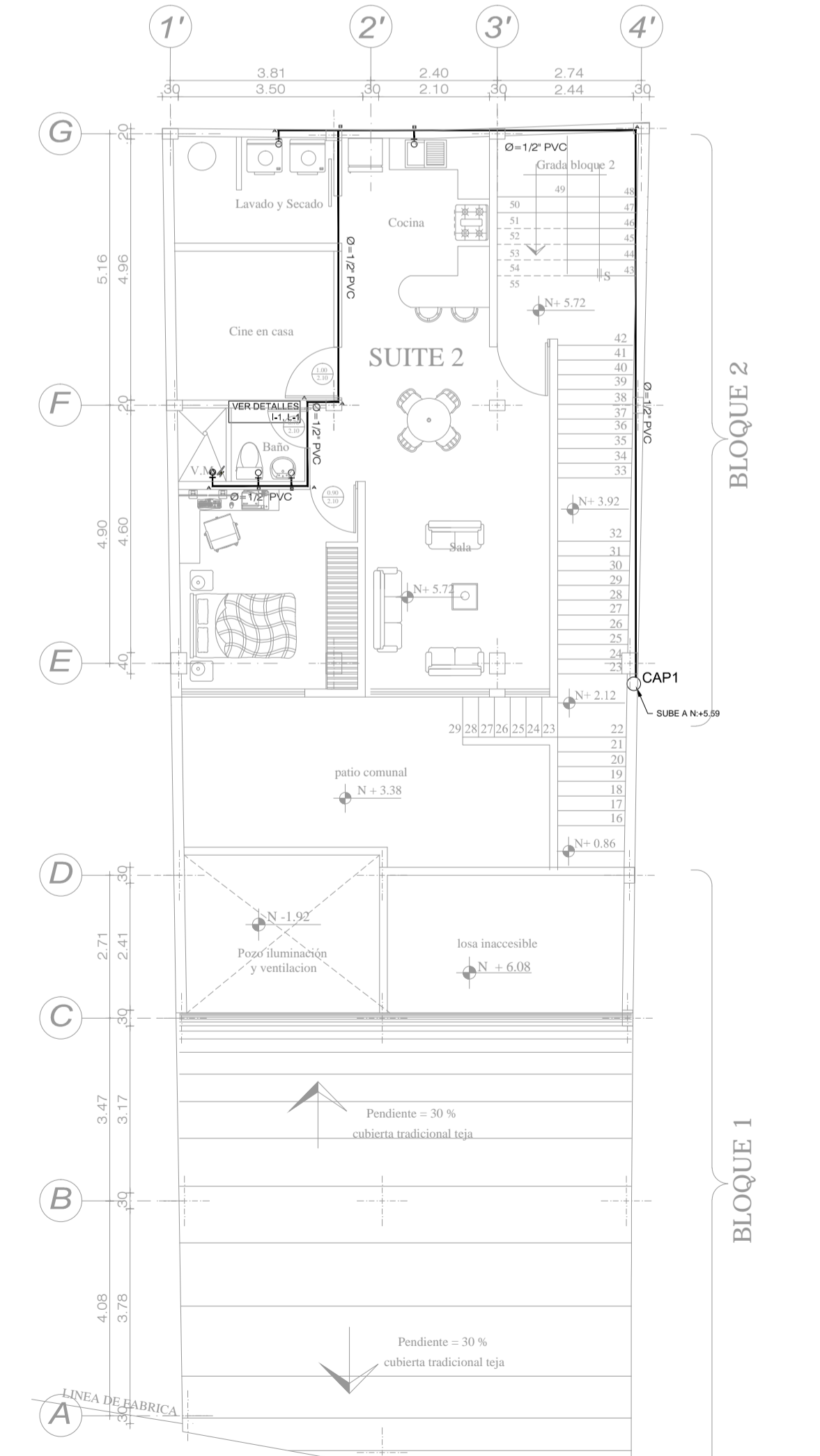
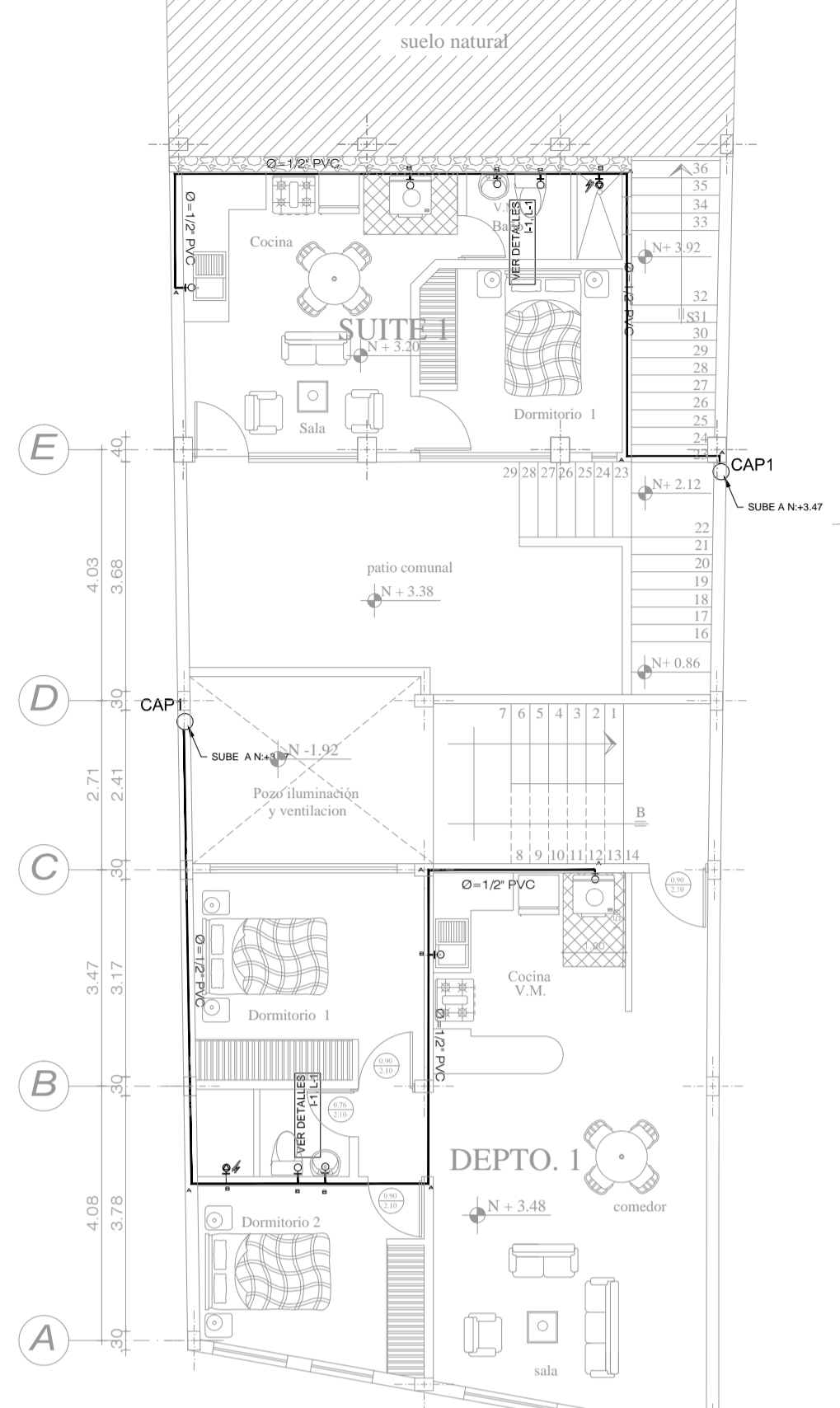


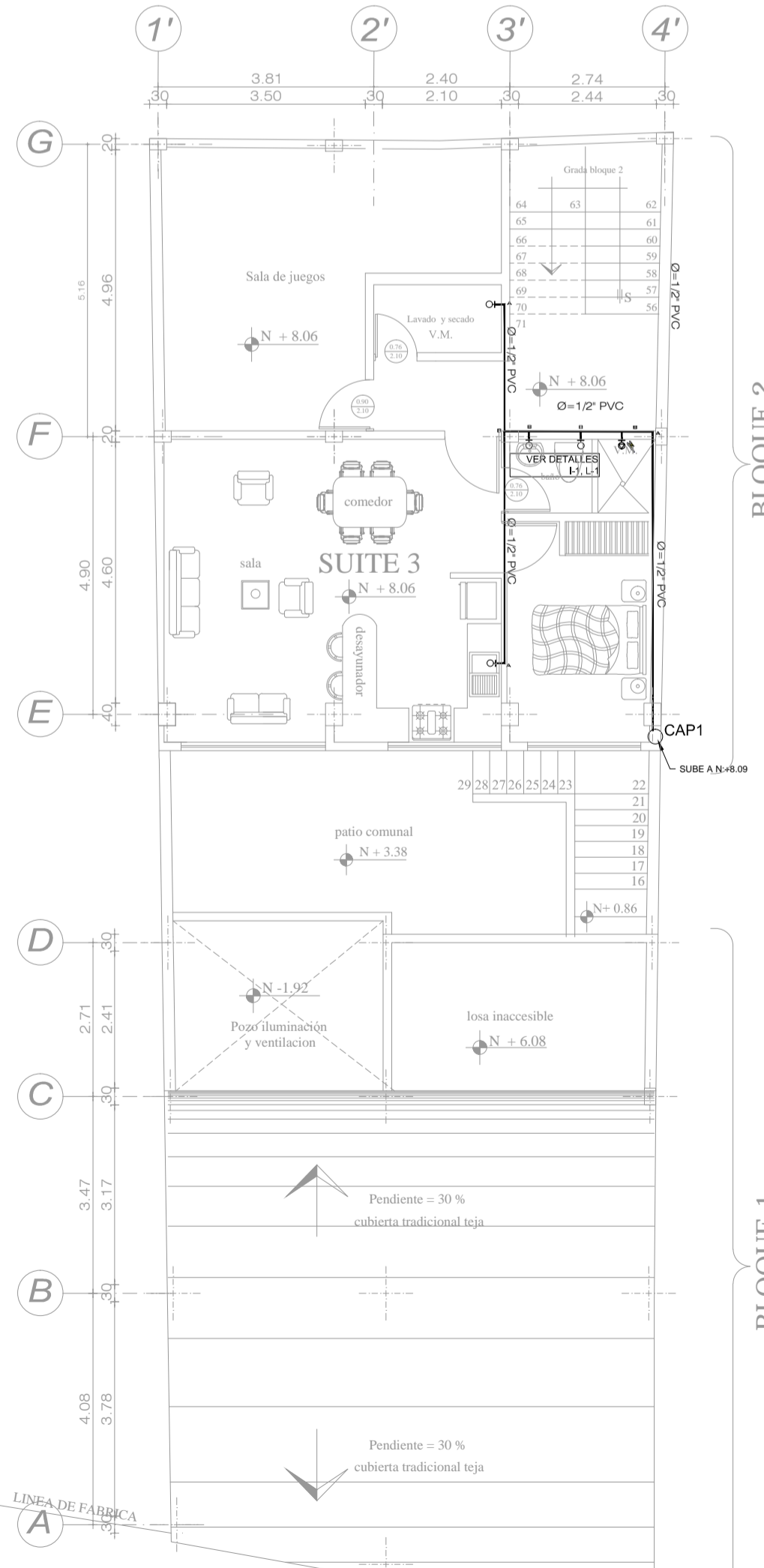
ACOMETIDA, AGUA POTABLE
Escala: PLANTA BAJA 1:100



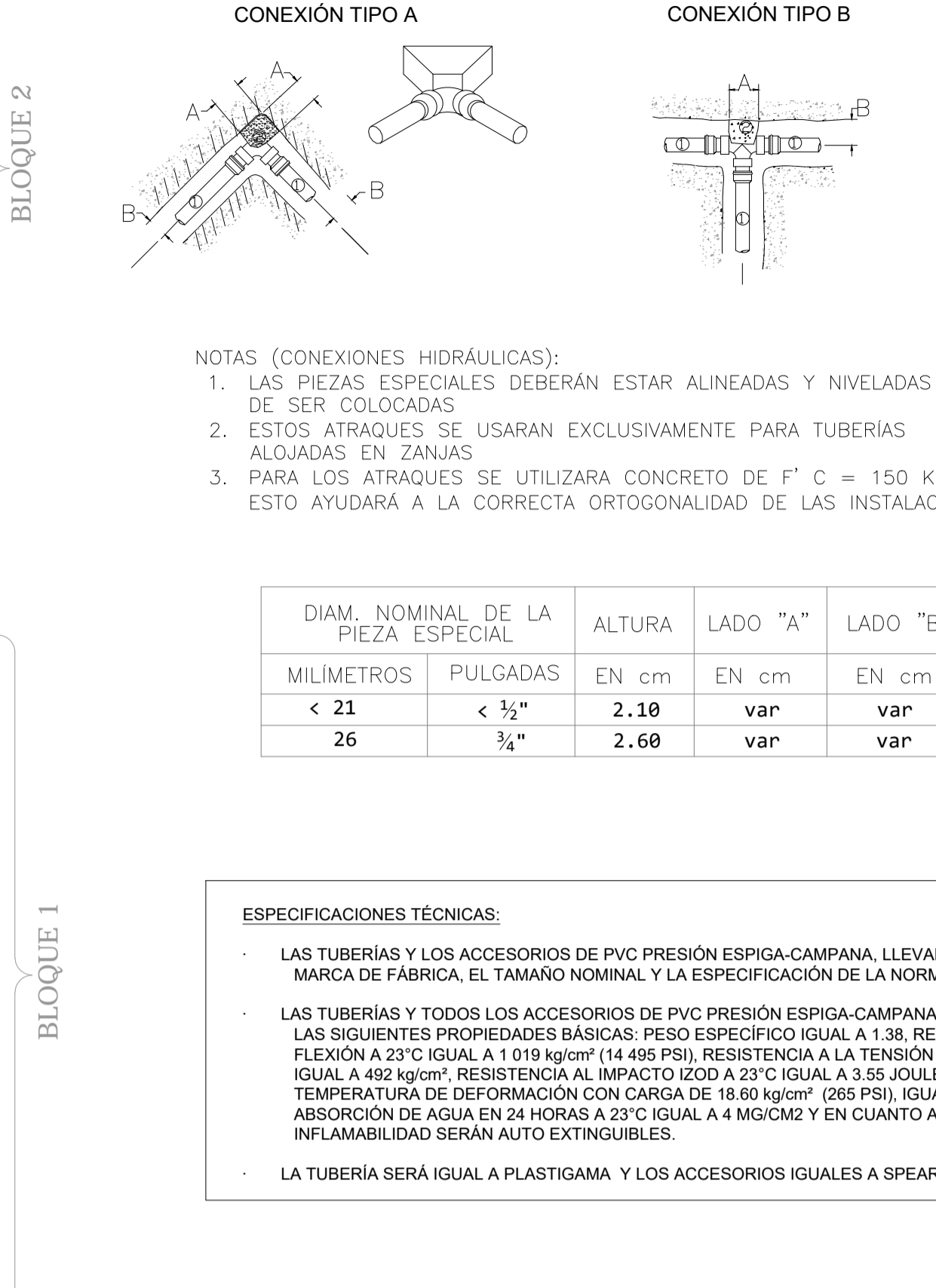
DISTRIBUCIÓN, AGUA POTABLE
Escala: SUBSUELO B2 1:100



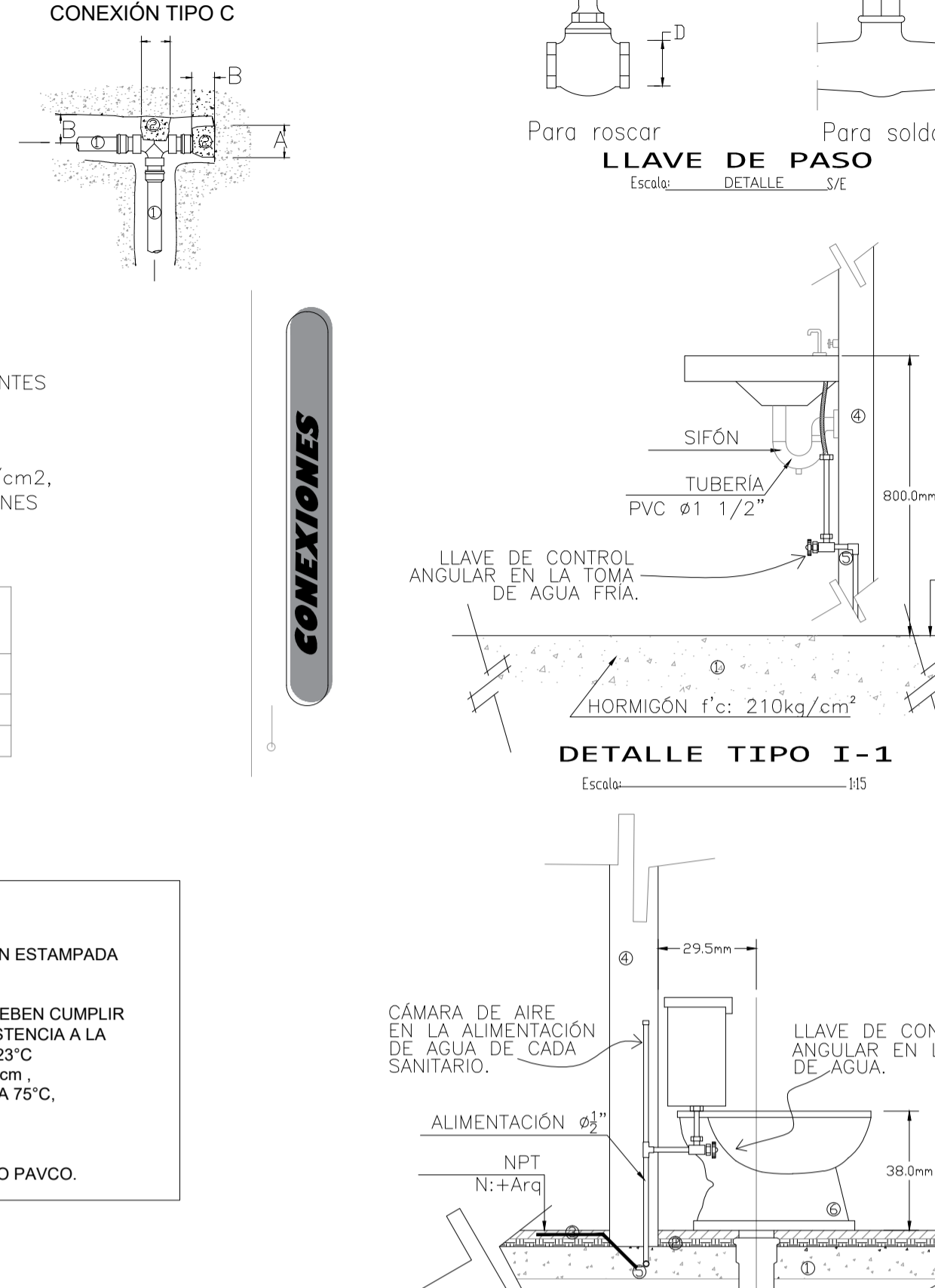
DISTRIBUCIÓN, AGUA POTABLE
Escala: PRIMERA PLANTA ALTA 1:100



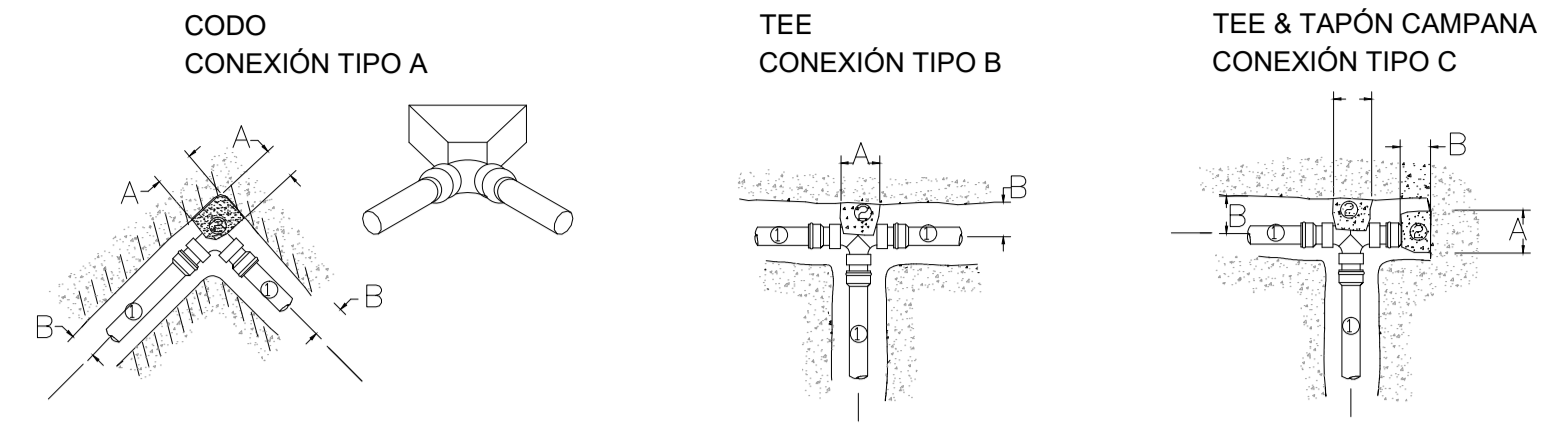
DISTRIBUCIÓN, AGUA POTABLE
Escala: SUBSUELO B2 1:100



ACOMETIDA, AGUA POTABLE
Escala: PLANTA BAJA B2 1:100



DISTRIBUCIÓN, AGUA POTABLE
Escala: PLANTA ALTA B2 1:100

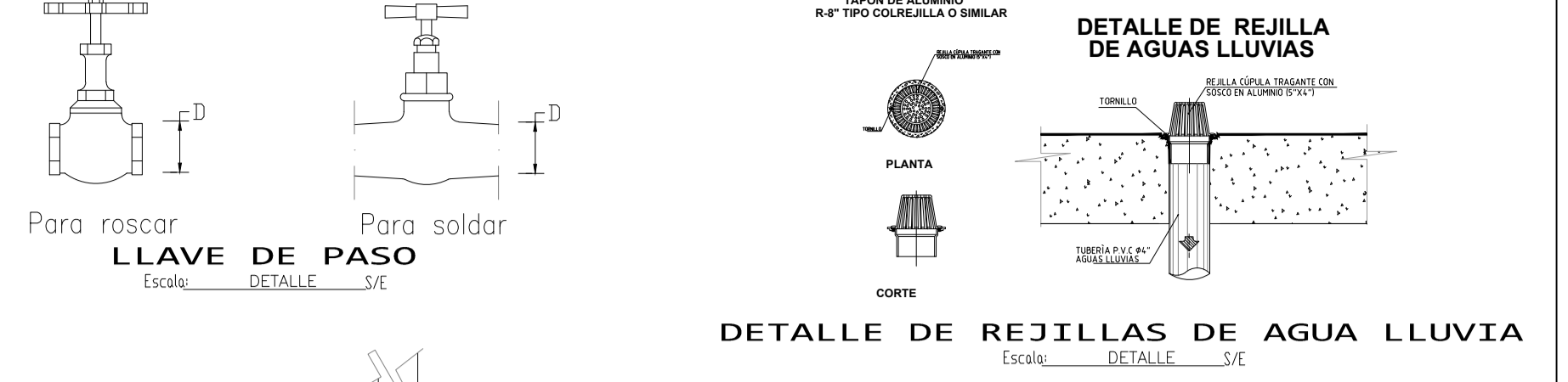


- NOTAS (CONEXIONES HIDRÁULICAS):**
1. LAS PIEZAS ESPECIALES DEBERÁN ESTAR ALINEADAS Y NIVELADAS ANTES DE SER COLOCADAS
 2. ESTOS ATRAQUES SE USARÁN EXCLUSIVAMENTE PARA TUBERÍAS ALOJADAS EN ZANJAS
 3. PARA LOS ATRAQUES SE UTILIZARÁ CONCRETO DE F' C = 150 Kg/cm². ESTO AYUDARÁ A LA CORRECTA ORTOGONALIDAD DE LAS INSTALACIONES

DIAM. NOMINAL DE LA PIEZA ESPECIAL	ALTURA	LADO "A"	LADO "B"
MILIMETROS	PULGADAS	EN cm	EN cm
< 21	< 3/4"	2.10	var
26	3/4"	2.60	var

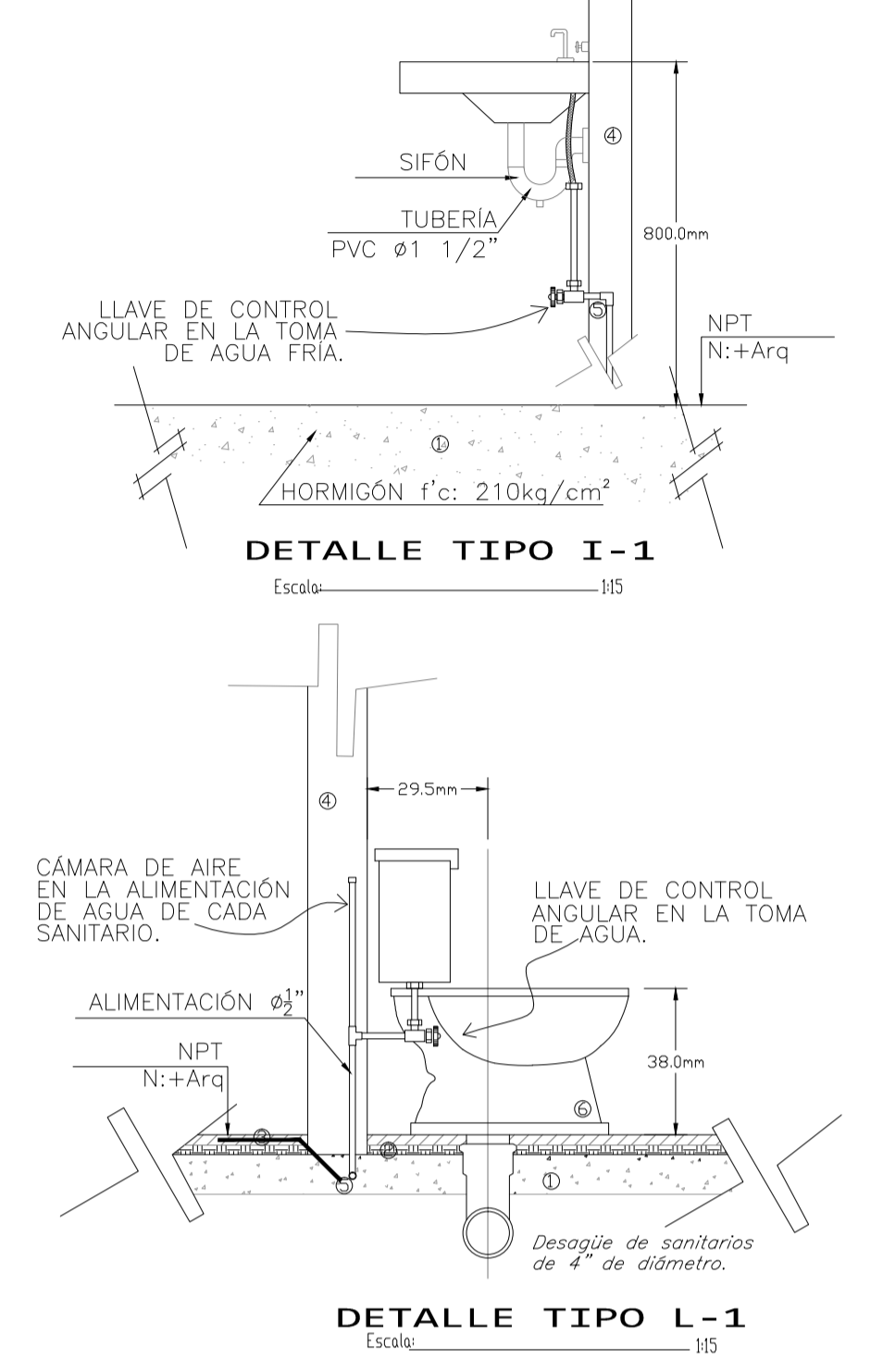
ESPECIFICACIONES TÉCNICAS:

- LAS TUBERÍAS Y LOS ACCESORIOS DE PVC PRESIÓN ESPIGA-CAMPANA, LLEVARÁN ESTAMPADA MARCA DE FÁBRICA, EL TAMAÑO NOMINAL Y LA ESPECIFICACIÓN DE LA NORMA.
- LAS TUBERÍAS Y TODOS LOS ACCESORIOS DE PVC PRESIÓN ESPIGA-CAMPANA, DEBEN CUMPLIR LAS SIGUIENTES PROPIEDADES BÁSICAS: PESO ESPECÍFICO IGUAL A 1.38, RESISTENCIA A LA FLEXIÓN A 23°C IGUAL A 1 019 kg/cm² (14 495 PSI), RESISTENCIA A LA TENSIÓN A 23°C IGUAL A 492 kg/cm², RESISTENCIA AL IMPACTO IZOD A 23°C IGUAL A 3.55 JULES/cm, TEMPERATURA DE DEFORMACIÓN CON CARGA DE 18.60 kg/cm² (265 PSI), IGUAL A 75°C, ABSORCIÓN DE AGUA EN 24 HORAS A 23°C IGUAL A 4 MG/CM² Y EN CUANTO A INFLAMABILIDAD SERÁN AUTO EXTINGUIBLES.
- LA TUBERÍA SERÁ IGUAL A PLASTIGAMA Y LOS ACCESORIOS IGUALES A SPEARS O PAVCO.



INSTALACIONES SANITARIAS

- SIFÓN
 - SUMIDERO DE PISO
 - SUMIDERO DE DESAGÜE
 - BAS
 - BALL
 - BAJANTE DE AGUAS SERVIDAS PVC Ø3", Ø4"
 - BAJANTE DE AGUAS LLUVIAS PVC Ø3", Ø4"
 - C.R. CAJA DE REVISIÓN 0.6x0.6m
 - MEDIDOR DE AGUA POTABLE
 - LLAVE DE CORTE
 - VÁLVULA CHECK
 - COLUMNA DE AGUA FRÍA Ø1/2"
 - PUNTOS DE SALIDA AGUA FRÍA
 - PUNTO DE SALIDA DE AGUA CALIENTE DUCHA ELÉCTRICA - 120V
 - TUBERÍA AGUA FRÍA
 - TUBERÍA PVC Ø 1/2", 3/4"
 - TUBERÍA PVC Ø 6"
 - TUBERÍA PVC Ø 4"
 - TUBERÍA PVC Ø 3"
- OBSERVACIÓN: SE COLOCARÁ UNA LLAVE DE PASO EN CADA PIEZA SANITARIA PARA AGUA FRÍA



- ES RESPONSABILIDAD DEL CONTRATISTA REVISAR LAS CANTIDADES DE MATERIALES Y VOLÚMENES DE OBRA.
- EL CAMBIO EN TANTO FORMA, GEOMETRÍA, Y TODO LO REFERENTE A LO QUE SE ESPECIFICA EN LOS PLANOS SERÁ DE EXCLUSIVA RESPONSABILIDAD DEL CONTRATISTA, EXIMIENDO DE TODA RESPONSABILIDAD AL DISEÑADOR.

PROYECTO DE REHABILITACIÓN Y OBRA NUEVA:
RESIDENCIA MANUEL CHISAGUANO

ARCONDI CONSTRUCCIONES

PROPIETARIOS: SRA. TOAPAXI TENORIO GLORIA YOLANDA C.I. 101319762

RESPONSABLE: SR. CHISAGUANO CHISAGUANO MANUEL C.I. 17100095-9

ING. CIVIL M. SANTIAGO JINGO P. SENSOCY 001 3066 70241 SISEC 19453 30142

PROVINCIA: PICHINCHA CANTÓN: QUITO CLAVE CATASTRAL: 20101 07 013 FECHA: ENERO 2023

FARROQUILA: CENTRO HISTORICO BARRO: SAN MARCOS No. PREIO: 18054 ESCALA: INDICADAS

DIRECCIÓN: AV. ANTONIO JOSE DE SUCRE CONTIENE: DISTRIBUCIÓN DE AGUAS SERVIDAS DISTRIBUCIÓN DE AGUAS LLUVIAS DETALLE DE CONEXIONES TIPO PVC

USO PRINCIPAL: (R12) Residencial (R12) Residencial (R12) Residencial I.M.M. --- LAMINA: IS1.2

OBSERVACIONES: