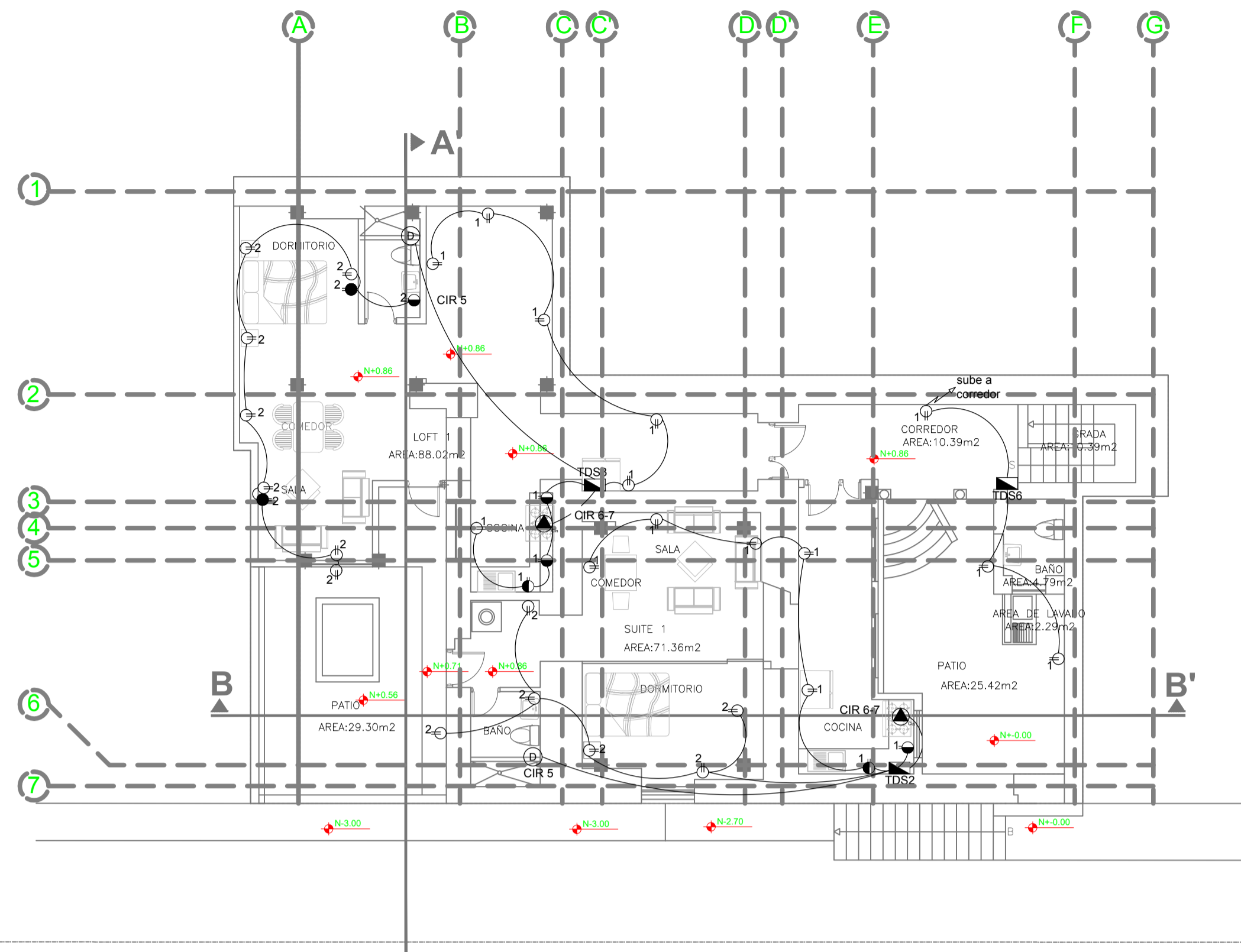
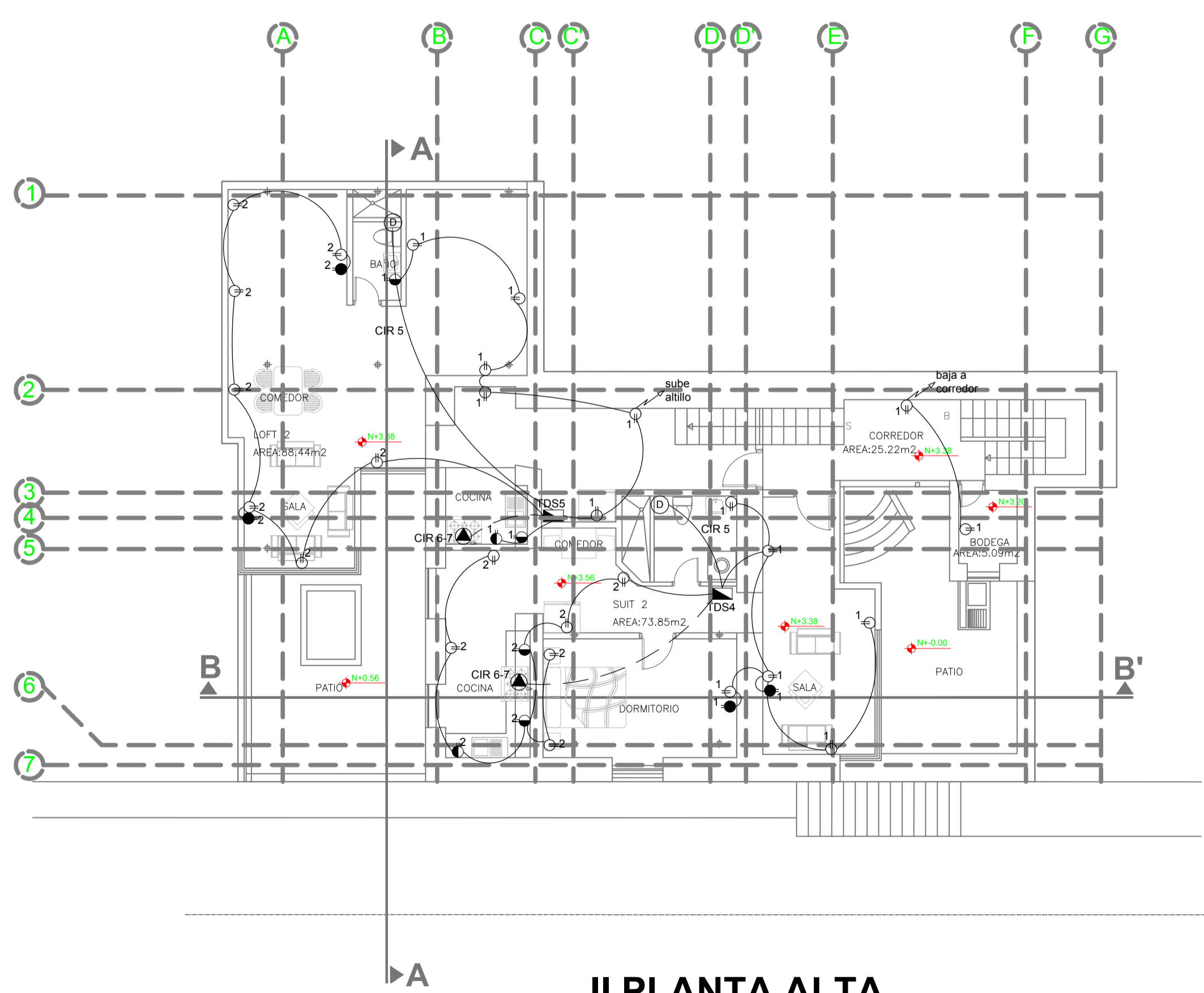
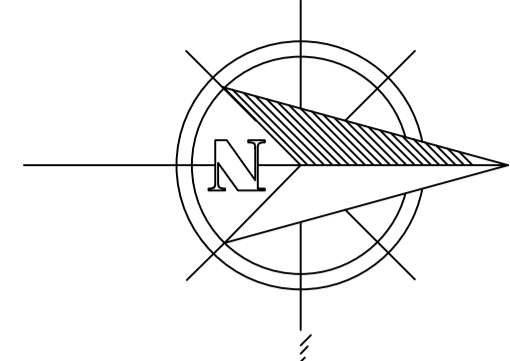


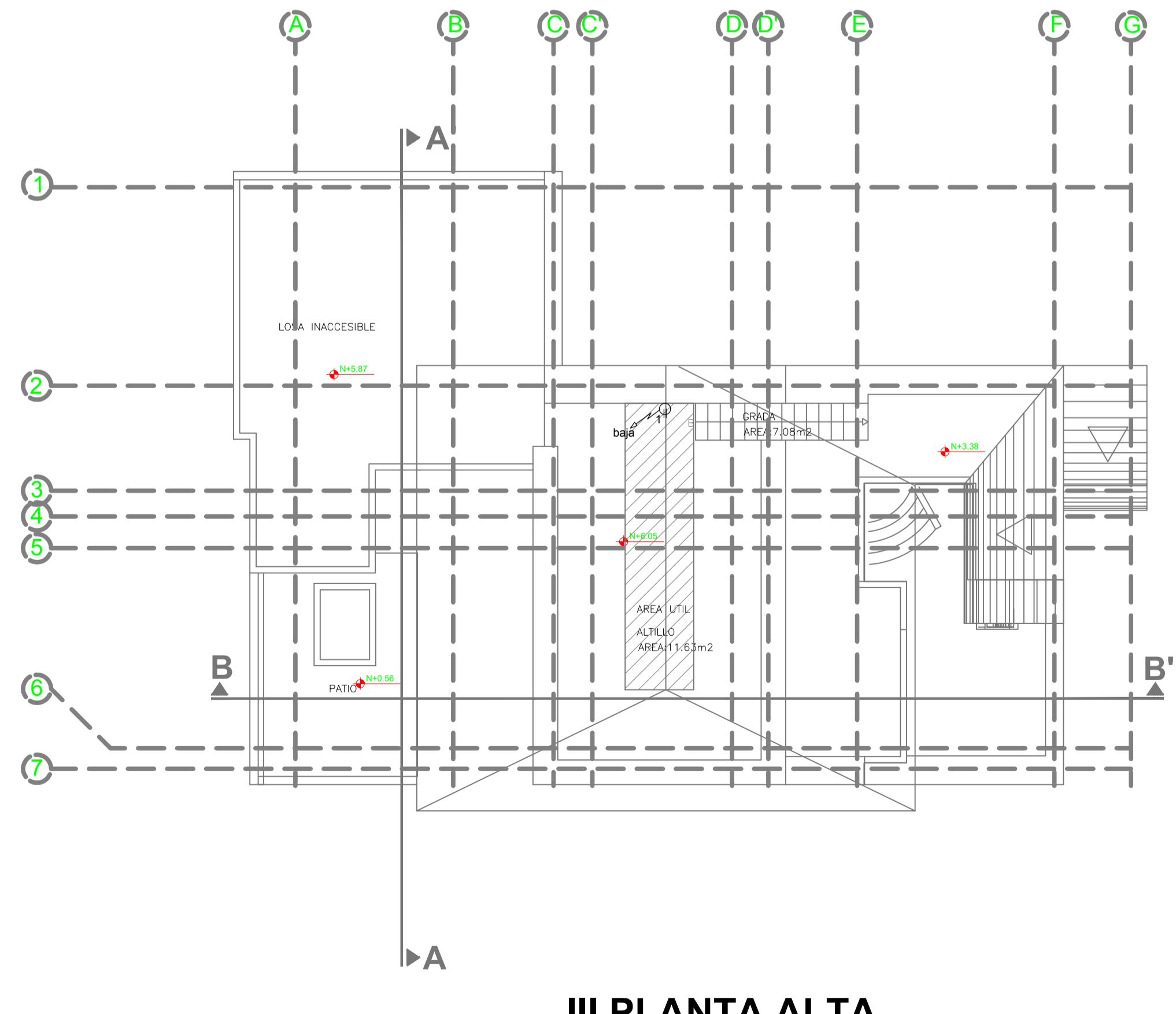
**PLANTA BAJA**  
ESC: 1:100



**PLANTA ALTA**  
ESC: 1:100



**II PLANTA ALTA**  
ESC: 1:100



**III PLANTA ALTA**  
ESC: 1:100

SIMBOLOGÍA TOMACORRIENTES	
SIMBOLO	DESCRIPCIÓN
⊖	SALIDA DE TOMACORRIENTE DOBLE POLARIZADO DE PARED (127V/15A)
⊕	SALIDA DE TOMACORRIENTE DOBLE POLARIZADO DE PISO (127V/15A)
⊖	SALIDA DE TOMACORRIENTE DOBLE POLARIZADO DE PARED ALTO (127V/15A)
⊕	SALIDA DE TOMACORRIENTE DOBLE POLARIZADO PARA MESAÓN (127V)
⊖	SALIDA ESPECIAL COCINA DE INDUCCIÓN (220V/6000W) EN TUBERÍA DE Ø 3/4"
⊕	SALIDA ESPECIAL CALEFON ELECTRICO (220V/11000W) EN TUBERÍA DE Ø 3/4"
⊖	SALIDA ESPECIAL SECADORA ELECTRICA (220V/6000W) EN TUBERÍA DE Ø 1/2"
⊕	DUCHA ELECTRICA (3000W)
P	PUERTA ELECTRICA
B	BOMBA
—	CIRCUITO CARGA ESPECIAL 2 x8(10) THHN EN TUBERÍA DE Ø 3/4"
—	CIRCUITO DE TOMACORRIENTES 2 x12(12) EN TUBERÍA DE Ø 1/2"
—	TABLERO DE DISTRIBUCIÓN SECUNDARIO
□	CAJA DE PASO
⬇	PUESTA A TIERRA PROYECTADA

NOTAS:

PROYECTO: **RECIDENCIA ORELLANA**

Ubicación: Quito, Centro Histórico, Barrio San Juan, Calles Cuenca y Galapagos

Fecha: FEBRERO - 2022

Clave Catastral: 40101-13-001

Escala: 1:100

Predio: 64181

CONTENIDO: DISEÑO ELÉCTRICO: TOMACORRIENTES

Lámina: IE 2 de 3

PROFESIONAL: ING. DANIEL PAREDES  
1001-13-1217626 / CI. 171624874-3

SELLOS MUNICIPALES