

LEVANTAMIENTO FOTOGRÁFICO

CASA MANABÍ

ARQ. JUAN FRANCISCO CAZORLA ARTEAGA

2021





Calle Vargas

Ortofoto Fachada Calle Manabí

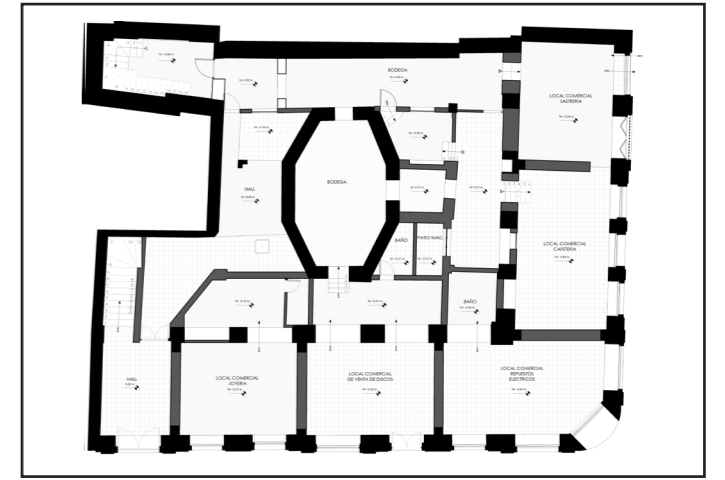


Calle Manabí

Ortofoto Fachada Calle Vargas

NPB

NIVEL PLANTA BAJA



CÓDIGO		
LS	- N -	NPB
UBICACION	SENTIDO	NIVEL
SIMBOLOGÍA		
LS: Local Sastrería LC: Local Cafetería LE: Local Eléctrico LD: Local Discos LJ: Local Joyería H: Hall GS: Gradas Sur GN: Gradas Norte CNO: Cuarto Nor-oeste CON: Corredor Norte CNE: Cuarto Nor-este COE: Corredor Este	COD: Corredor Discos COJ: Corredor Joyería BE: Baño L. Eléctrico COS2: Corredor Sur 2 COS1: Corredor Sur 1 CO: Cuarto Oeste VNO: Vacío Nor-oeste VNE: Vacío Nor-este CE: Cuarto Este B: Baño BC: Bodega Central	N: Norte E: Este S: Sur O: Oeste

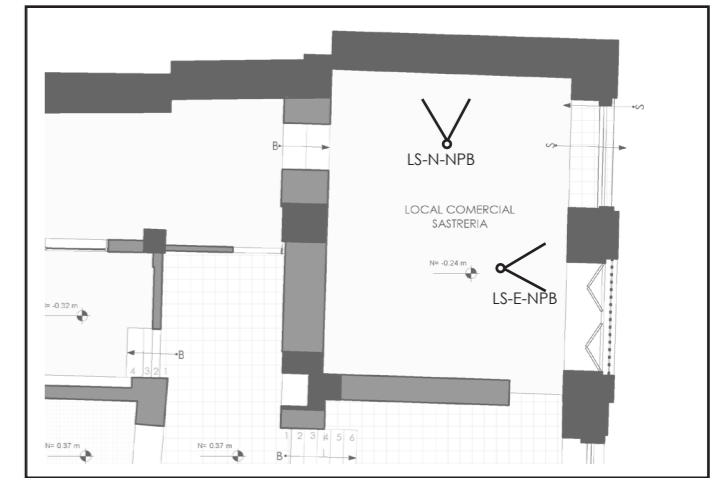
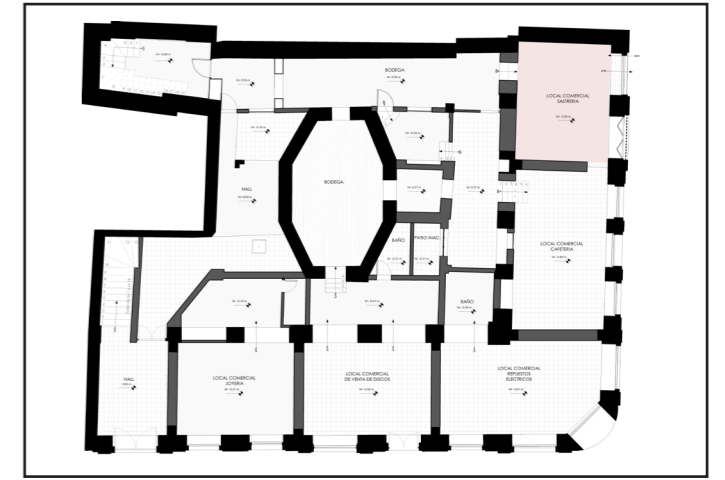
ECO MUSEO BIBLIOTECA	
EDIFICACIÓN PARA FUNDACIÓN FIDAL	
ESCALA: LA INDICADA	JUAN FRANCISCO CAZORLA ARTEAGA Arquitecto
SELLO:	Dis.: Arq. Juan Francisco Cazorla Arteaga Dib.: Rev.: Arq. Juan Francisco Cazorla Arteaga
	JUAN FRANCISCO CAZORLA ARTEAGA ARQUITECTO Reg. SENESCYT 1027-12-1144280 CI: 0103687141 / Email: juancazorla@gmail.com
CONTENIDO: PLANTA BAJA - ESTADO ACTUAL	ABRIL 2021 LÁMINA: 4



LS-N- NPB



LS-E- NPB



CÓDIGO

LS - N - NPB

UBICACION SENTIDO NIVEL

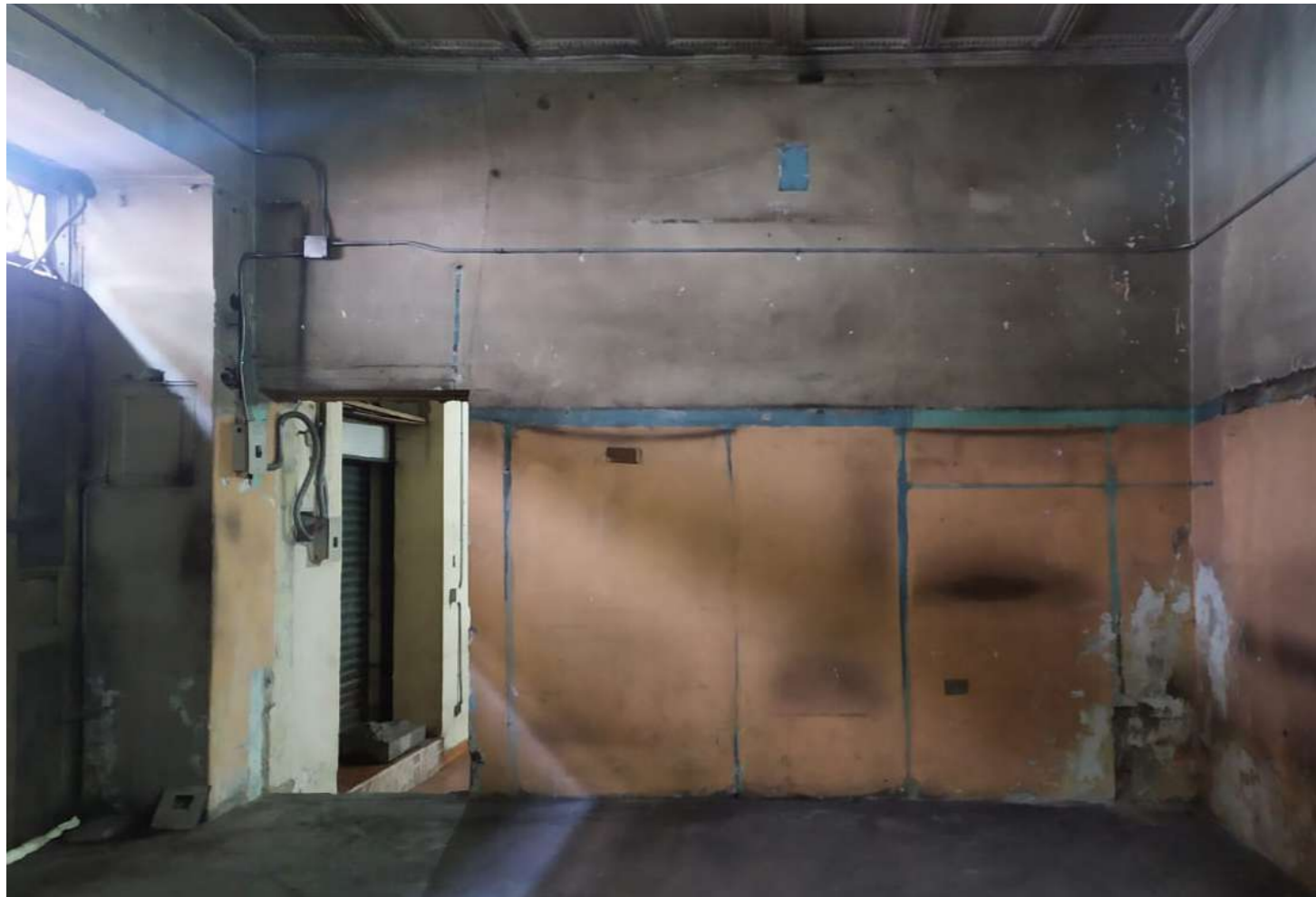
SIMBOLOGÍA

- | | | |
|-----------------------|-----------------------|----------|
| LS: Local Sastrería | COD: Corredor Discos | N: Norte |
| LC: Local Cafetería | COJ: Corredor Joyería | E: Este |
| LE: Local Electrico | BE: Baño L. Electrico | S: Sur |
| LD: Local Discos | COS2: Corredor Sur 2 | O: Oeste |
| LJ: Local Joyería | COS1: Corredor Sur 1 | |
| H: Hall | CO: Cuarto Oeste | |
| GS: Gradas Sur | VNO: Vacio Nor-oeste | |
| GN: Gradas Norte | VNE: Vacio Nor-este | |
| CNO: Cuarto Nor-oeste | CE: Cuarto Este | |
| CON: Corredor Norte | B: Baño | |
| CNE: Cuarto Nor-este | BC: Bodega Central | |
| COE: Corredor Este | | |

ECO MUSEO BIBLIOTECA

EDIFICACIÓN PARA FUNDACIÓN FIDAL

ESCALA: LA INDICADA	JUAN FRANCISCO CAZORLA ARTEAGA Arquitecto
SELLO:	Dis.: Arq. Juan Francisco Cazorla Arteaga Dib.: Rev.: Arq. Juan Francisco Cazorla Arteaga
	JUAN FRANCISCO CAZORLA ARTEAGA ARQUITECTO Reg. SENESCYT 1027-12-1144280 Cl: 0103687141 / Email: juancazorla@gmail.com
CONTENIDO: PLANTA BAJA - ESTADO ACTUAL	ABRIL 2021 LÁMINA: 5



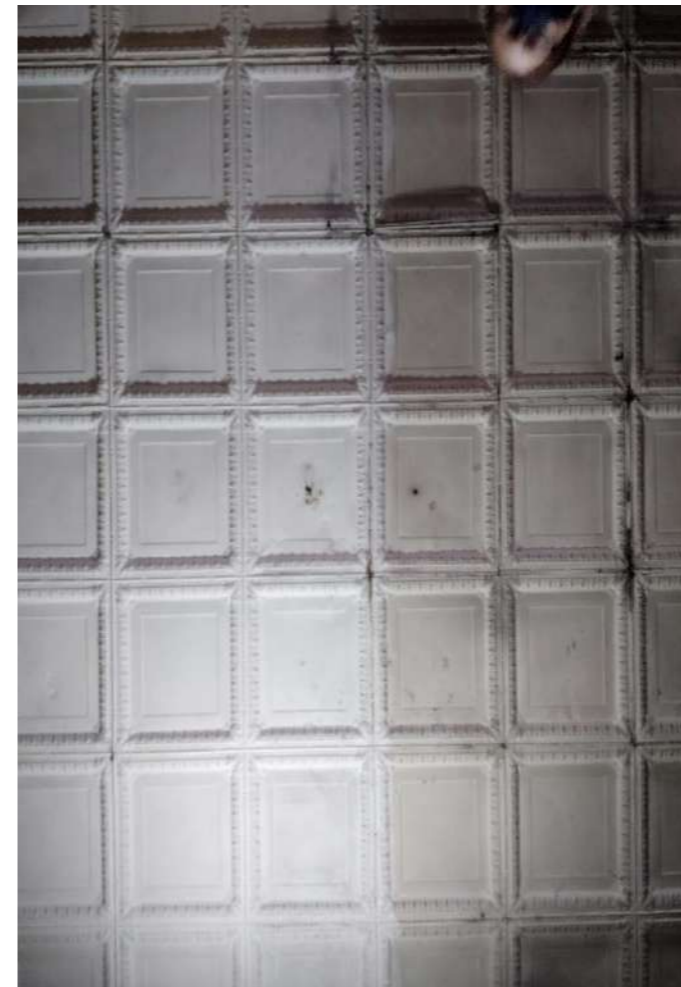
LS-S- NPB



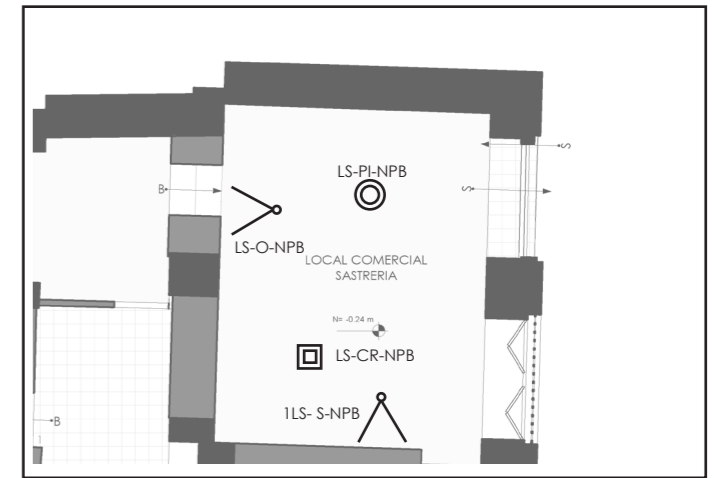
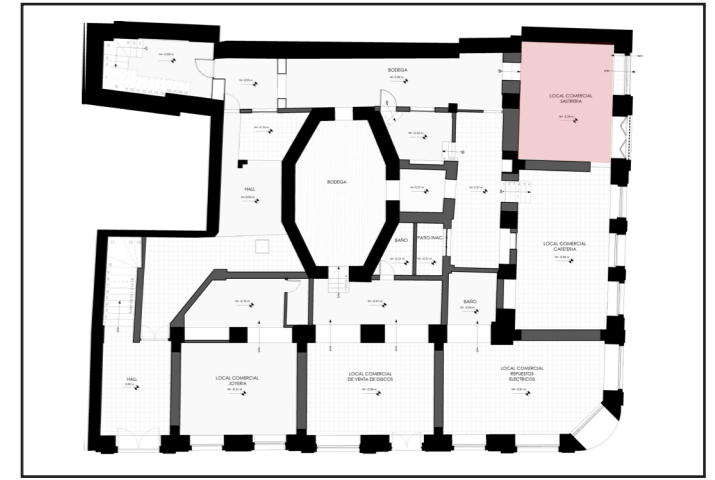
LS-PI- NPB



LS-O- NPB



LS-CR- NPB



CÓDIGO		
LS - N - NPB		
UBICACION	SENTIDO	NIVEL
SIMBOLOGÍA		
LS: Local Sastrería LC: Local Cafetería LE: Local Electrico LD: Local Discos LJ: Local Joyería H: Hall GS: Gradas Sur GN: Gradas Norte CNO: Cuarto Nor-oeste CON: Corredor Norte CNE: Cuarto Nor-este COE: Corredor Este	COD: Corredor Discos COJ: Corredor Joyería BE: Baño L. Electrico COS2: Corredor Sur 2 COS1: Corredor Sur 1 CO: Cuarto Oeste VNO: Vacio Nor-oeste VNE: Vacio Nor-este CE: Cuarto Este B: Baño BC: Bodega Central	N: Norte E: Este S: Sur O: Oeste

ECO MUSEO BIBLIOTECA	
EDIFICACIÓN PARA FUNDACIÓN FIDAL	
ESCALA: LA INDICADA	JUAN FRANCISCO CAZORLA ARTEAGA Arquitecto
SELLO:	Dis.: Arq. Juan Francisco Cazorla Arteaga
	Dib.: Rev.: Arq. Juan Francisco Cazorla Arteaga
JUAN FRANCISCO CAZORLA ARTEAGA ARQUITECTO Reg. SENESCYT 1027-12-1144280 Ci: 0103687141 / Email: juancazorla@gmail.com	
CONTENIDO: PLANTA BAJA - ESTADO ACTUAL	ABRIL 2021 LÁMINA: 6



LC-N-NPB



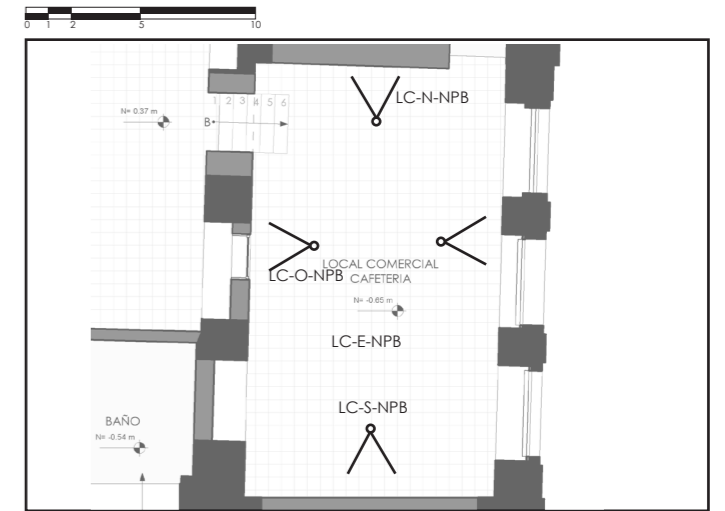
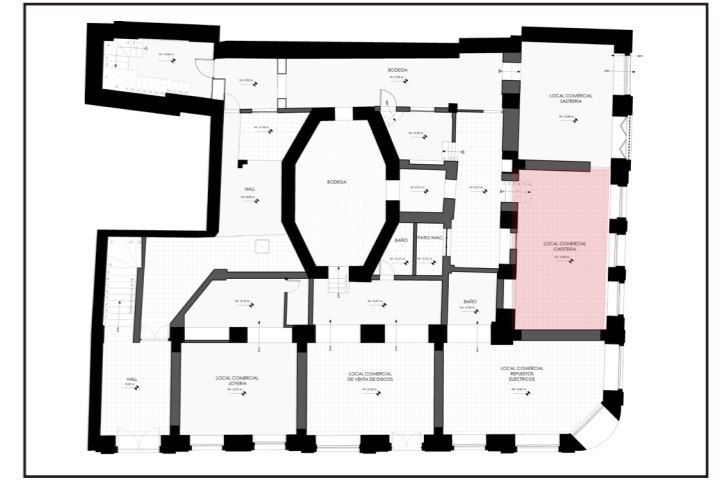
LC-E-NPB



LC-S-NPB



LC-O-NPB

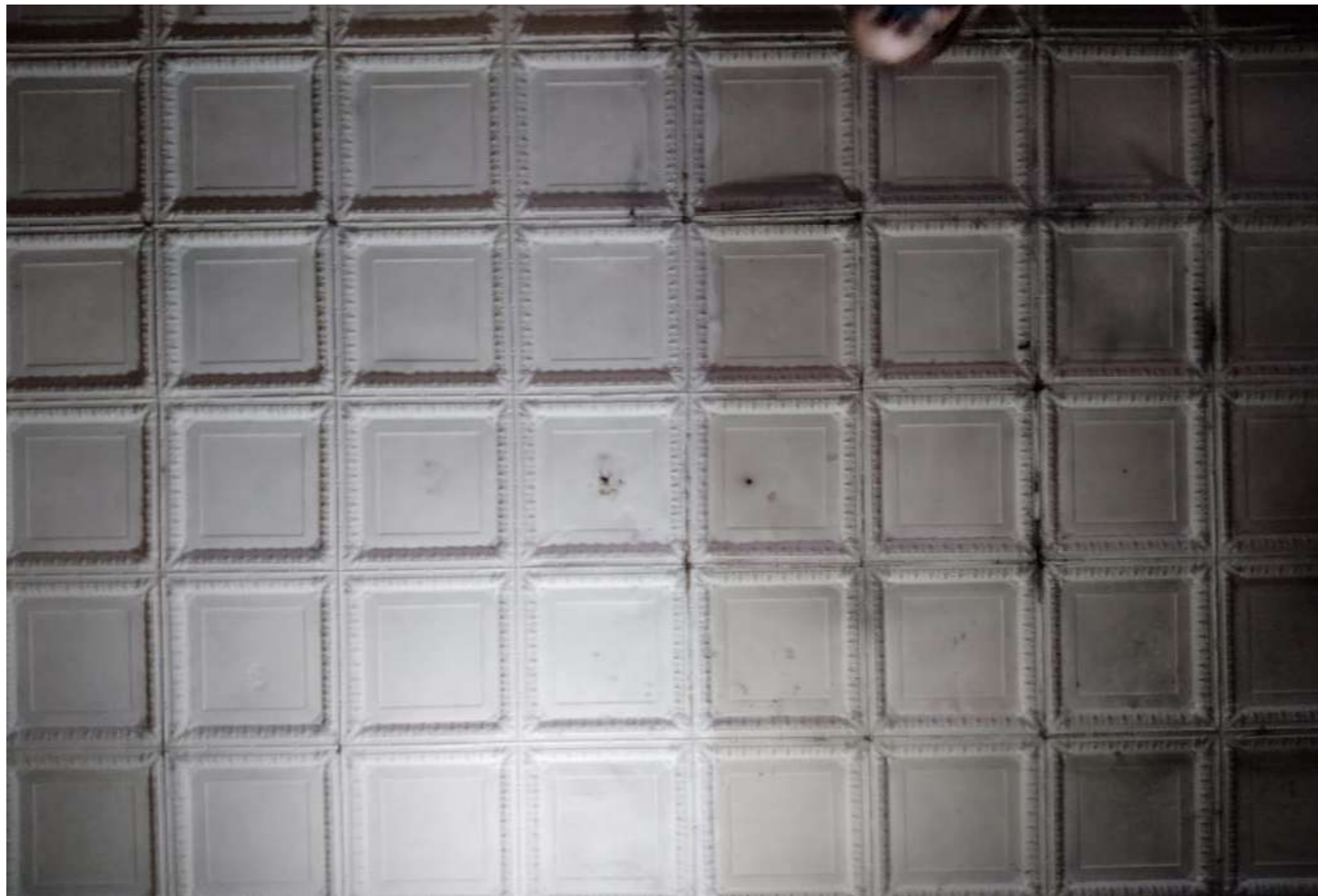


CÓDIGO		
LS - N - NPB		
UBICACION	SENTIDO	NIVEL
SIMBOLOGÍA		
LS: Local Sastrería LC: Local Cafetería LE: Local Eléctrico LD: Local Discos LJ: Local Joyería H: Hall GS: Gradas Sur GN: Gradas Norte CNO: Cuarto Nor-oeste CON: Corredor Norte CNE: Cuarto Nor-este COE: Corredor Este	COD: Corredor Discos COJ: Corredor Joyería BE: Baño L. Eléctrico COS2: Corredor Sur 2 COS1: Corredor Sur 1 CO: Cuarto Oeste VNO: Vacio Nor-oeste VNE: Vacio Nor-este CE: Cuarto Este B: Baño BC: Bodega Central	N: Norte E: Este S: Sur O: Oeste

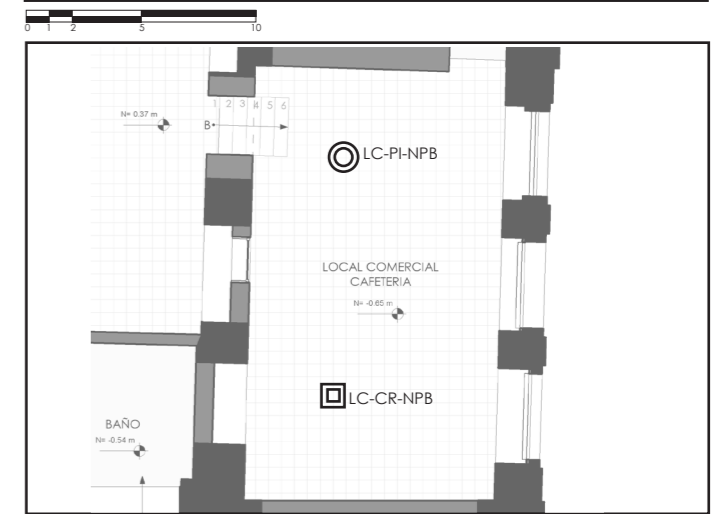
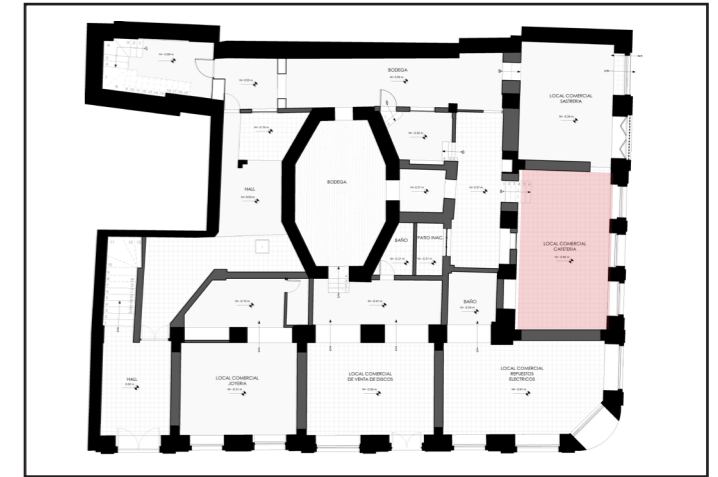
ECO MUSEO BIBLIOTECA	
EDIFICACIÓN PARA FUNDACIÓN FIDAL	
ESCALA: LA INDICADA	JUAN FRANCISCO CAZORLA ARTEAGA Arquitecto
SELLO:	Dis.: Arq. Juan Francisco Cazorla Arteaga Dib.: Rev.: Arq. Juan Francisco Cazorla Arteaga
CONTENIDO: PLANTA BAJA - ESTADO ACTUAL	JUAN FRANCISCO CAZORLA ARTEAGA ARQUITECTO Reg. SENESCYT 1027-12-1144280 Cl: 0103687141 / Email: juancazorla@gmail.com ABRIL 2021 LÁMINA: 7



LC-PI-NPB



LC-CR-NPB



CÓDIGO		
LS - N - NPB		
UBICACION	SENTIDO	NIVEL
SIMBOLOGÍA		
LS: Local Sastrería	COD: Corredor Discos	N: Norte
LC: Local Cafetería	COJ: Corredor Joyería	E: Este
LE: Local Eléctrico	BE: Baño L. Eléctrico	S: Sur
LD: Local Discos	COS2: Corredor Sur 2	O: Oeste
LJ: Local Joyería	COS1: Corredor Sur 1	
H: Hall	CO: Cuarto Oeste	
GS: Gradas Sur	VNO: Vacio Nor-oeste	
GN: Gradas Norte	VNE: Vacio Nor-este	
CNO: Cuarto Nor-oeste	CE: Cuarto Este	
CON: Corredor Norte	B: Baño	
CNE: Cuarto Nor-este	BC: Bodega Central	
COE: Corredor Este		

ECO MUSEO BIBLIOTECA	
EDIFICACIÓN PARA FUNDACIÓN FIDAL	
ESCALA: LA INDICADA	JUAN FRANCISCO CAZORLA ARTEAGA Arquitecto
SELLO:	Dis.: Arq. Juan Francisco Cazorla Arteaga
	Dib.: Rev.: Arq. Juan Francisco Cazorla Arteaga
JUAN FRANCISCO CAZORLA ARTEAGA ARQUITECTO Reg. SENESCYT 1027-12-1144280 CI: 0103687141 / Email: juancazorla@gmail.com	
CONTENIDO: PLANTA BAJA - ESTADO ACTUAL	ABRIL 2021
LÁMINA:	8



LE-N-NPB



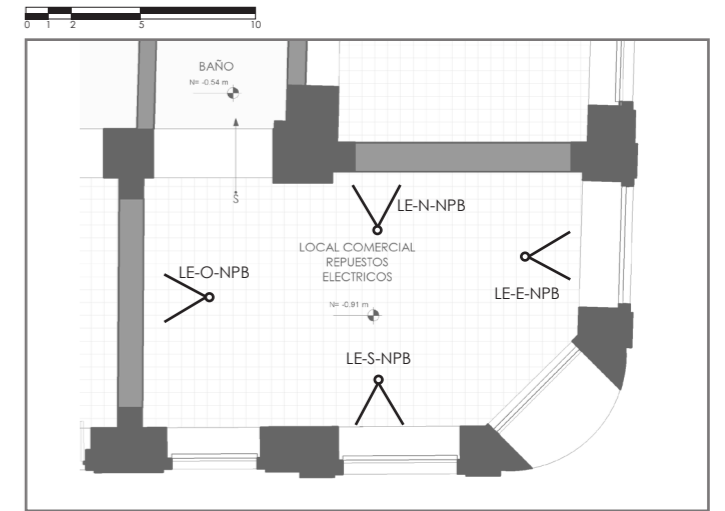
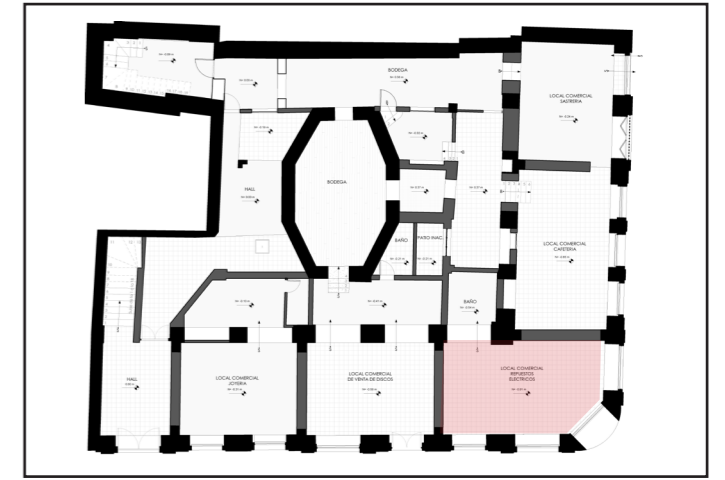
LE-E-NPB



LE-S-NPB

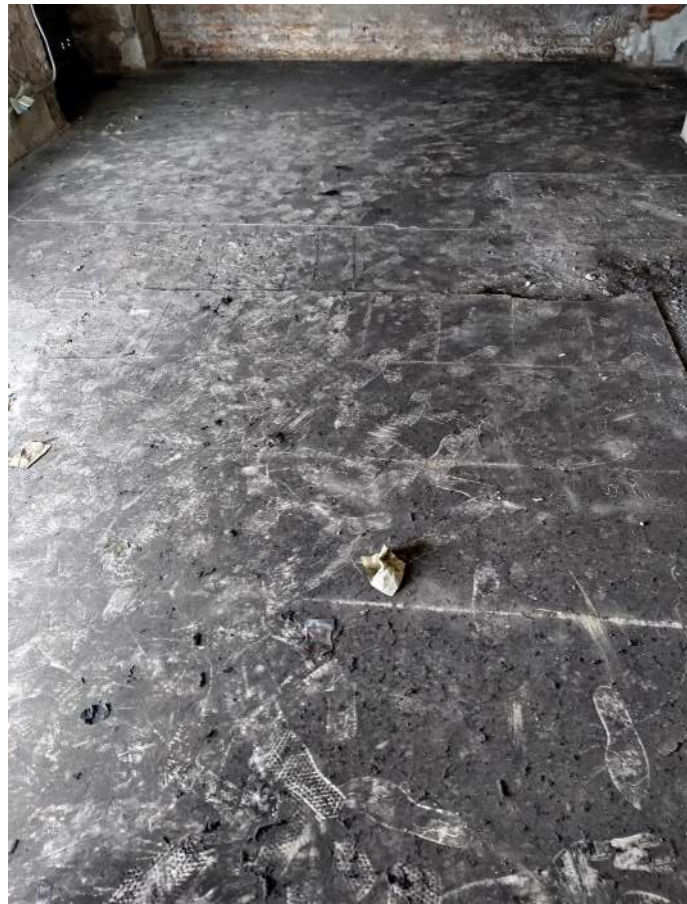


LE-O-NPB



CÓDIGO		
LS - N - NPB		
UBICACION	SENTIDO	NIVEL
SIMBOLOGÍA		
LS: Local Sastrería LC: Local Cafetería LE: Local Eléctrico LD: Local Discos LJ: Local Joyería H: Hall GS: Gradas Sur GN: Gradas Norte CNO: Cuarto Nor-oeste CON: Corredor Norte CNE: Cuarto Nor-este COE: Corredor Este	COD: Corredor Discos COJ: Corredor Joyería BE: Baño L. Eléctrico COS2: Corredor Sur 2 COS1: Corredor Sur 1 CO: Cuarto Oeste VNO: Vacio Nor-oeste VNE: Vacio Nor-este CE: Cuarto Este B: Baño BC: Bodega Central	N: Norte E: Este S: Sur O: Oeste

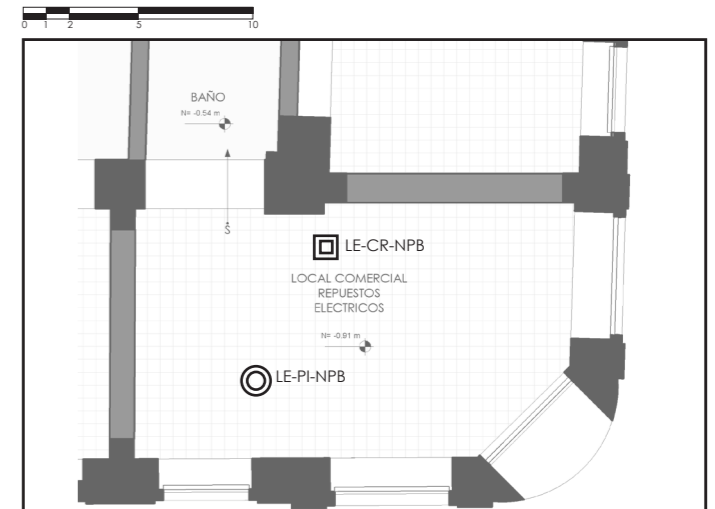
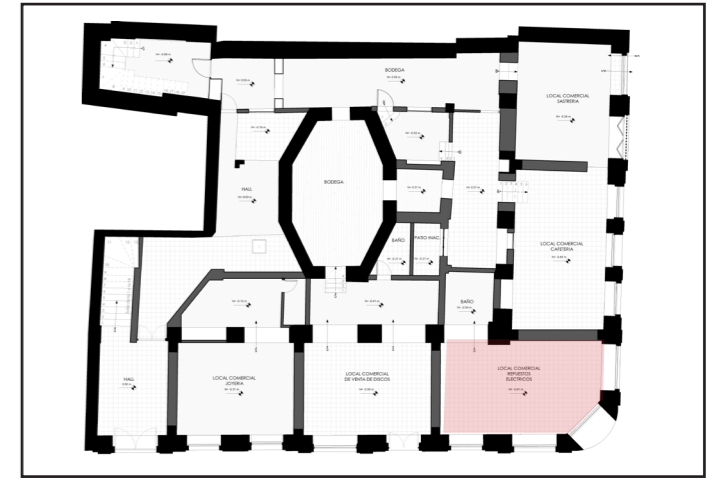
ECO MUSEO BIBLIOTECA	
EDIFICACIÓN PARA FUNDACIÓN FIDAL	
ESCALA: LA INDICADA	JUAN FRANCISCO CAZORLA ARTEAGA Arquitecto
SELLO:	Dis.: Arq. Juan Francisco Cazorla Arteaga Dib.: Rev.: Arq. Juan Francisco Cazorla Arteaga
JUAN FRANCISCO CAZORLA ARTEAGA ARQUITECTO Reg. SENESCYT 1027-12-1144280 Cl: 0103687141 / Email: juancazorla@gmail.com	
CONTENIDO: PLANTA BAJA - ESTADO ACTUAL	ABRIL 2021 LÁMINA: 9



LC-PI-NPB



LC-CR-NPB



CÓDIGO		
LS - N - NPB		
UBICACION	SENTIDO	NIVEL
SIMBOLOGÍA		
LS: Local Sastrería LC: Local Cafetería LE: Local Electrico LD: Local Discos LJ: Local Joyería H: Hall GS: Gradas Sur GN: Gradas Norte CNO: Cuarto Nor-oeste CON: Corredor Norte CNE: Cuarto Nor-este COE: Corredor Este	COD: Corredor Discos COJ: Corredor Joyería BE: Baño L. Electrico COS2: Corredor Sur 2 COS1: Corredor Sur 1 CO: Cuarto Oeste VNO: Vacio Nor-oeste VNE: Vacio Nor-este CE: Cuarto Este B: Baño BC: Bodega Central	N: Norte E: Este S: Sur O: Oeste

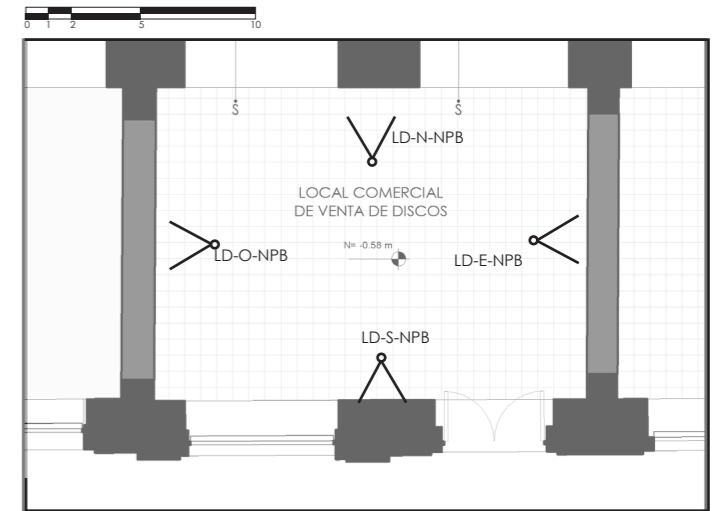
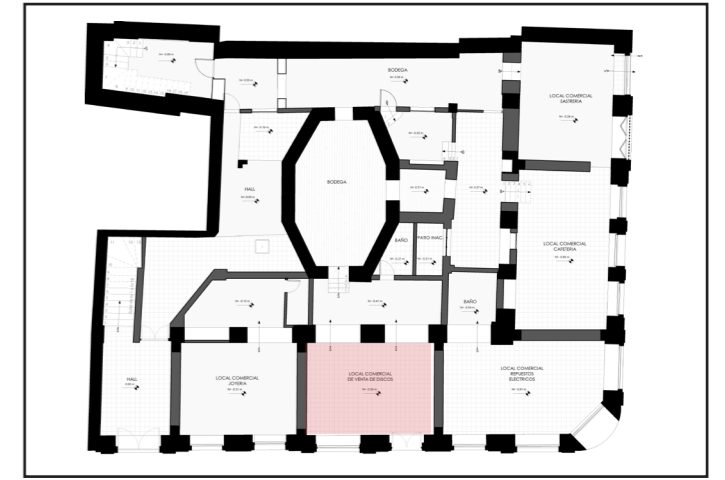
ECO MUSEO BIBLIOTECA	
EDIFICACIÓN PARA FUNDACIÓN FIDAL	
ESCALA: LA INDICADA	JUAN FRANCISCO CAZORLA ARTEAGA Arquitecto
SELLO:	Dis.: Arq. Juan Francisco Cazorla Arteaga Dib.: Rev.: Arq. Juan Francisco Cazorla Arteaga
	JUAN FRANCISCO CAZORLA ARTEAGA ARQUITECTO Reg. SENESCYT 1027-12-1144280 CI: 0103687141 / Email: juancazorla@gmail.com
CONTENIDO: PLANTA BAJA - ESTADO ACTUAL	ABRIL 2021 LÁMINA: 10



LD-N-NPB



LD-E-NPB



LD-S-NPB



LD-O-NPB

CÓDIGO		
LS - N - NPB		
UBICACION	SENTIDO	NIVEL
SIMBOLOGÍA		
LS: Local Sastrería LC: Local Cafetería LE: Local Electrico LD: Local Discos LJ: Local Joyería H: Hall GS: Gradas Sur GN: Gradas Norte CNO: Cuarto Nor-oeste CON: Corredor Norte CNE: Cuarto Nor-este COE: Corredor Este	COD: Corredor Discos COJ: Corredor Joyería BE: Baño L. Electrico COS2: Corredor Sur 2 COS1: Corredor Sur 1 CO: Cuarto Oeste VNO: Vacio Nor-oeste VNE: Vacio Nor-este CE: Cuarto Este B: Baño BC: Bodega Central	N: Norte E: Este S: Sur O: Oeste

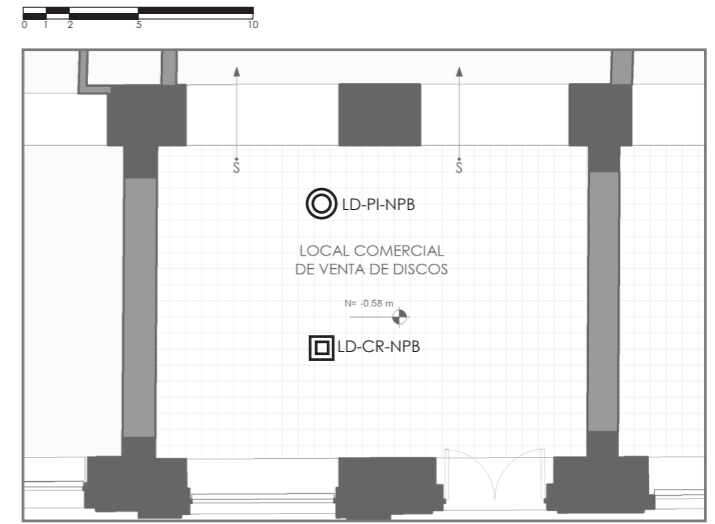
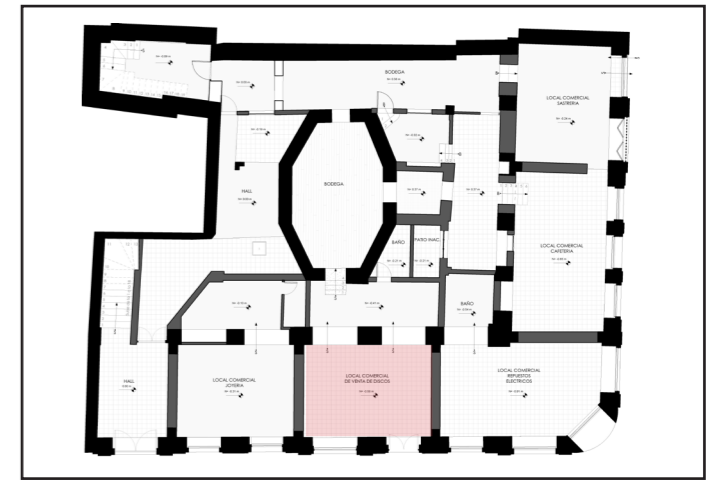
ECO MUSEO BIBLIOTECA	
EDIFICACIÓN PARA FUNDACIÓN FIDAL	
ESCALA: LA INDICADA	JUAN FRANCISCO CAZORLA ARTEAGA Arquitecto
SELLO:	Dis.: Arq. Juan Francisco Cazorla Arteaga
	Dib.: Rev.: Arq. Juan Francisco Cazorla Arteaga
JUAN FRANCISCO CAZORLA ARTEAGA ARQUITECTO Reg. SENESCYT 1027-12-1144280 Ci: 0103687141 / Email: juancazorla@gmail.com	
CONTENIDO: PLANTA BAJA - ESTADO ACTUAL	ABRIL 2021 LÁMINA: 11



LD-PI-NPB



LD-CR-NPB



CÓDIGO

LS - N - NPB

UBICACION SENTIDO NIVEL

SIMBOLOGÍA

LS: Local Sastrería	COD: Corredor Discos	N: Norte
LC: Local Cafetería	COJ: Corredor Joyería	E: Este
LE: Local Eléctrico	BE: Baño L. Eléctrico	S: Sur
LD: Local Discos	COS2: Corredor Sur 2	O: Oeste
LJ: Local Joyería	COS1: Corredor Sur 1	
H: Hall	CO: Cuarto Oeste	
GS: Gradas Sur	VNO: Vacio Nor-oeste	
GN: Gradas Norte	VNE: Vacio Nor-este	
CNO: Cuarto Nor-oeste	CE: Cuarto Este	
CON: Corredor Norte	B: Baño	
CNE: Cuarto Nor-este	BC: Bodega Central	
COE: Corredor Este		

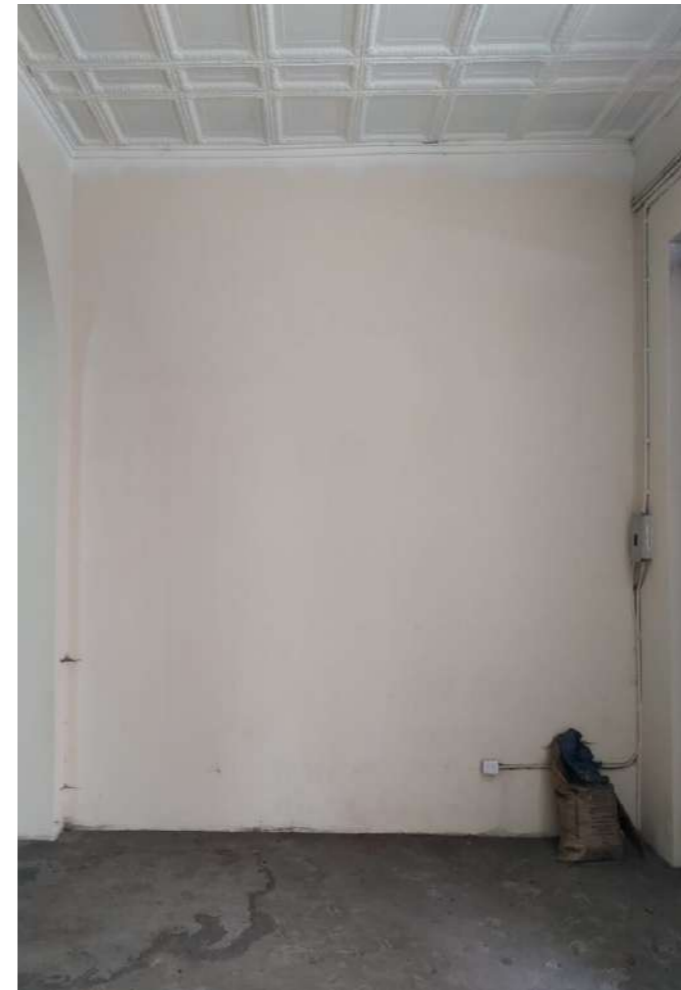
ECO MUSEO BIBLIOTECA

EDIFICACIÓN PARA FUNDACIÓN FIDAL

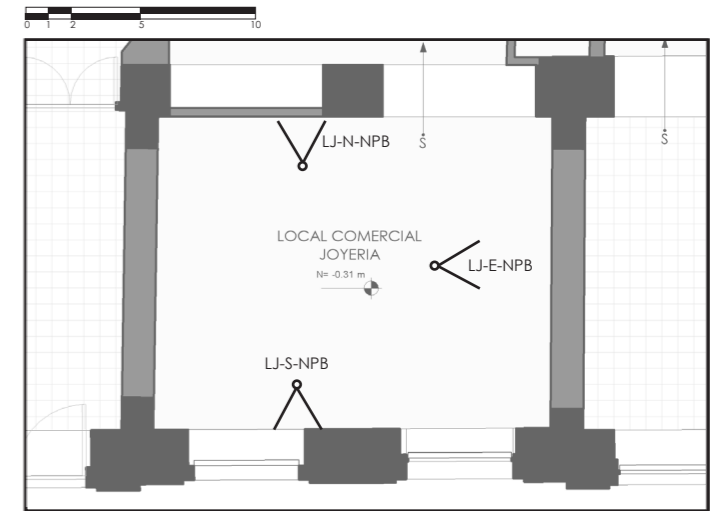
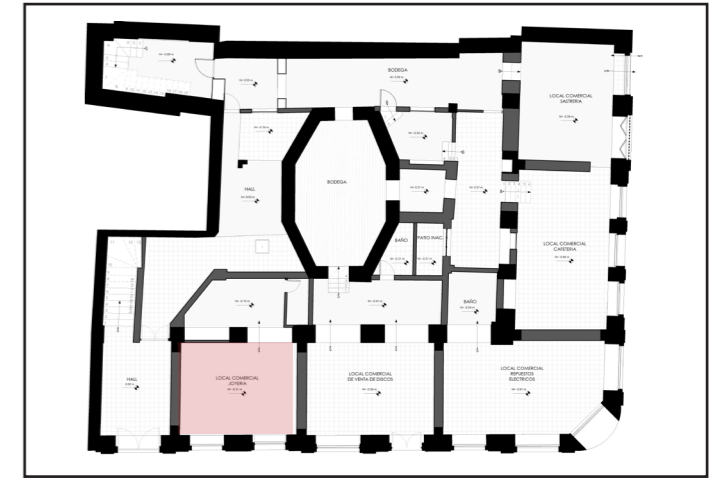
ESCALA: LA INDICADA	JUAN FRANCISCO CAZORLA ARTEAGA Arquitecto
SELLO:	Dis.: Arq. Juan Francisco Cazorla Arteaga Dib.: Rev.: Arq. Juan Francisco Cazorla Arteaga
CONTENIDO: PLANTA BAJA - ESTADO ACTUAL	JUAN FRANCISCO CAZORLA ARTEAGA ARQUITECTO Reg. SENESCYT 1027-12-1144280 CI: 0103687141 / Email: juancazorla@gmail.com
	ABRIL 2021
	LÁMINA: 12



LJ-N-NPB



LJ-E-NPB



LJ-S-NPB

CÓDIGO		
LS - N - NPB		
UBICACION	SENTIDO	NIVEL
SIMBOLOGÍA		
LS: Local Sastrería	COD: Corredor Discos	N: Norte
LC: Local Cafetería	COJ: Corredor Joyería	E: Este
LE: Local Eléctrico	BE: Baño L. Eléctrico	S: Sur
LD: Local Discos	COS2: Corredor Sur 2	O: Oeste
LJ: Local Joyería	COS1: Corredor Sur 1	
H: Hall	CO: Cuarto Oeste	
GS: Gradas Sur	VNO: Vacío Nor-oeste	
GN: Gradas Norte	VNE: Vacío Nor-este	
CNO: Cuarto Nor-oeste	CE: Cuarto Este	
CON: Corredor Norte	B: Baño	
CNE: Cuarto Nor-este	BC: Bodega Central	
COE: Corredor Este		

ECO MUSEO BIBLIOTECA	
EDIFICACIÓN PARA FUNDACIÓN FIDAL	
ESCALA: LA INDICADA	JUAN FRANCISCO CAZORLA ARTEAGA Arquitecto
SELLO:	Dis.: Arq. Juan Francisco Cazorla Arteaga
	Dib.: Rev.: Arq. Juan Francisco Cazorla Arteaga
JUAN FRANCISCO CAZORLA ARTEAGA ARQUITECTO Reg. SENESCYT 1027-12-1144280 Cl: 0103687141 / Email: juancazorla@gmail.com	
CONTENIDO: PLANTA BAJA - ESTADO ACTUAL	ABRIL 2021 LÁMINA: 13



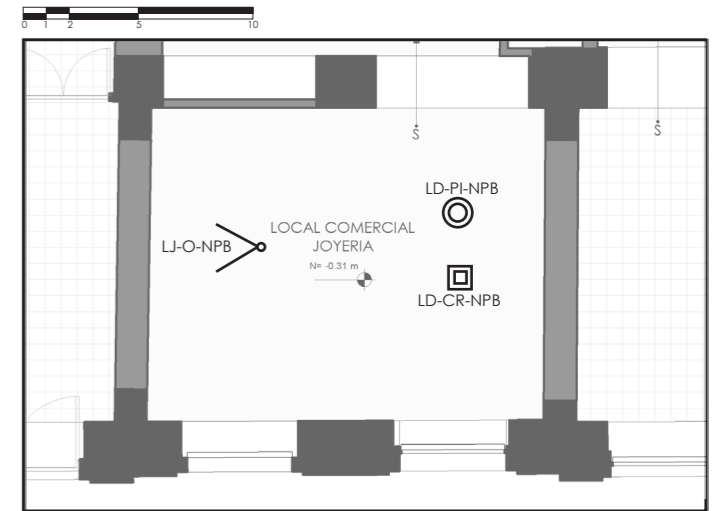
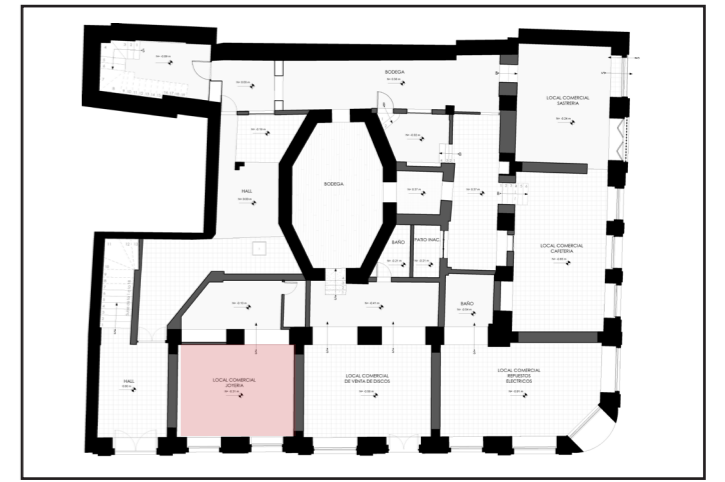
LJ-O-NPB



LJ-PI-NPB



LJ-CR-NPB



CÓDIGO		
LS - N - NPB		
UBICACION	SENTIDO	NIVEL
SIMBOLOGÍA		
LS: Local Sastrería	COD: Corredor Discos	N: Norte
LC: Local Cafetería	COJ: Corredor Joyería	E: Este
LE: Local Eléctrico	BE: Baño L. Eléctrico	S: Sur
LD: Local Discos	COS2: Corredor Sur 2	O: Oeste
LJ: Local Joyería	COS1: Corredor Sur 1	
H: Hall	CO: Cuarto Oeste	
GS: Gradas Sur	VNO: Vacio Nor-oeste	
GN: Gradas Norte	VNE: Vacio Nor-este	
CNO: Cuarto Nor-oeste	CE: Cuarto Este	
CON: Corredor Norte	B: Baño	
CNE: Cuarto Nor-este	BC: Bodega Central	
COE: Corredor Este		

ECO MUSEO BIBLIOTECA	
EDIFICACIÓN PARA FUNDACIÓN FIDAL	
ESCALA: LA INDICADA	JUAN FRANCISCO CAZORLA ARTEAGA Arquitecto
SELLO:	Dis.: Arq. Juan Francisco Cazorla Arteaga
	Dib.: Rev.: Arq. Juan Francisco Cazorla Arteaga
JUAN FRANCISCO CAZORLA ARTEAGA ARQUITECTO Reg. SENESCYT 1027-12-1144280 CI: 0103687141 / Email: juancazorla@gmail.com	
CONTENIDO: PLANTA BAJA - ESTADO ACTUAL	ABRIL 2021 LÁMINA: 14



H-N-NPB



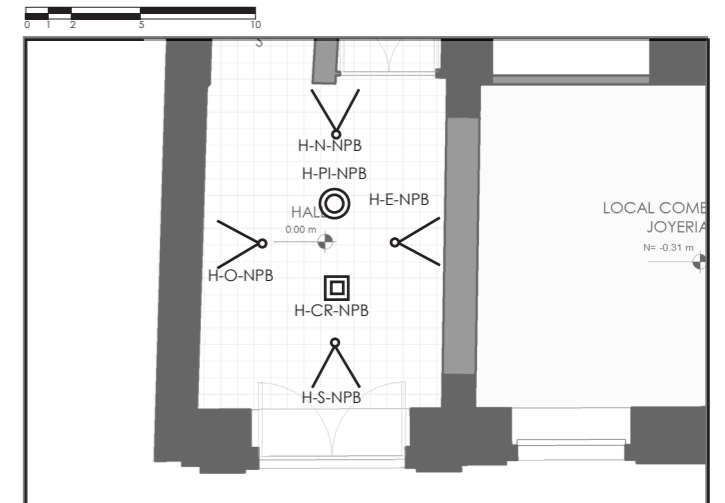
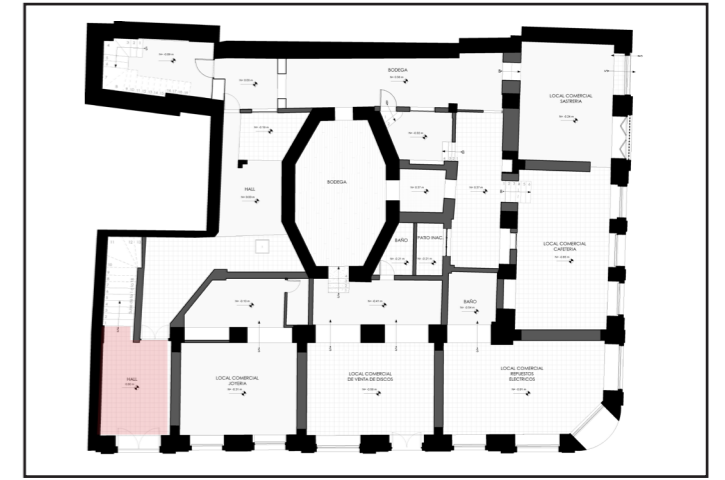
H-E-NPB



H-S-NPB



H-O-NPB



CÓDIGO		
LS - N - NPB		
UBICACION	SENTIDO	NIVEL
SIMBOLOGÍA		
LS: Local Sastrería LC: Local Cafetería LE: Local Electrico LD: Local Discos LJ: Local Joyería H: Hall GS: Gradas Sur GN: Gradas Norte CNO: Cuarto Nor-oeste CON: Corredor Norte CNE: Cuarto Nor-este COE: Corredor Este	COD: Corredor Discos COJ: Corredor Joyería BE: Baño L. Electrico COS2: Corredor Sur 2 COS1: Corredor Sur 1 CO: Cuarto Oeste VNO: Vacio Nor-oeste VNE: Vacio Nor-este CE: Cuarto Este B: Baño BC: Bodega Central	N: Norte E: Este S: Sur O: Oeste

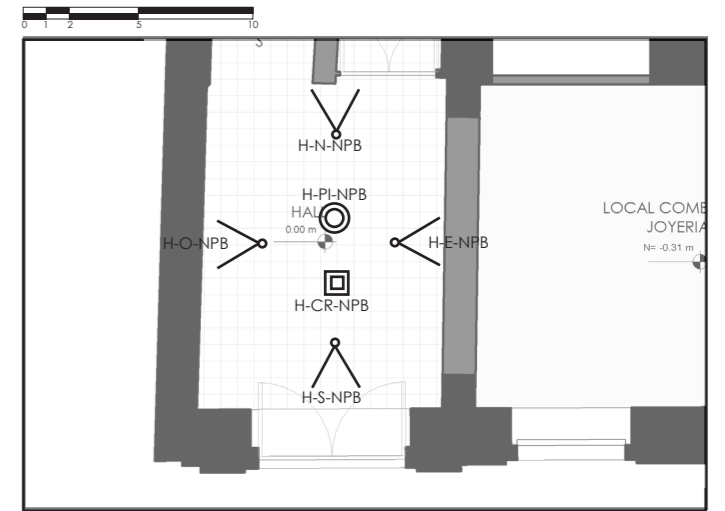
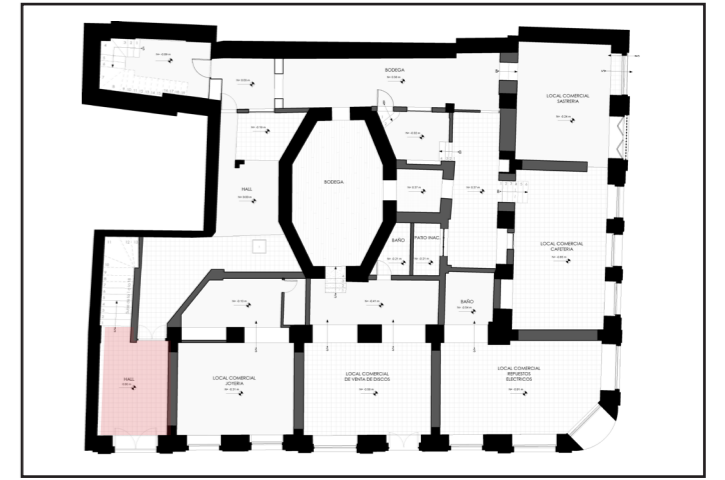
ECO MUSEO BIBLIOTECA	
EDIFICACIÓN PARA FUNDACIÓN FIDAL	
ESCALA: LA INDICADA	JUAN FRANCISCO CAZORLA ARTEAGA Arquitecto
SELLO:	Dis.: Arq. Juan Francisco Cazorla Arteaga
	Dib.: Rev.: Arq. Juan Francisco Cazorla Arteaga
JUAN FRANCISCO CAZORLA ARTEAGA ARQUITECTO Reg. SENESCYT 1027-12-1144280 Ci: 0103687141 / Email: juancazorla@gmail.com	
CONTENIDO: PLANTA BAJA - ESTADO ACTUAL	ABRIL 2021 LÁMINA: 15



H-PI-NPB



H-CR-NPB



CÓDIGO		
LS - N - NPB		
UBICACION	SENTIDO	NIVEL
SIMBOLOGÍA		
LS: Local Sastrería LC: Local Cafetería LE: Local Eléctrico LD: Local Discos LJ: Local Joyería H: Hall GS: Gradas Sur GN: Gradas Norte CNO: Cuarto Nor-oeste CON: Corredor Norte CNE: Cuarto Nor-este COE: Corredor Este	COD: Corredor Discos COJ: Corredor Joyería BE: Baño L. Eléctrico COS2: Corredor Sur 2 COS1: Corredor Sur 1 CO: Cuarto Oeste VNO: Vacío Nor-oeste VNE: Vacío Nor-este CE: Cuarto Este B: Baño BC: Bodega Central	N: Norte E: Este S: Sur O: Oeste

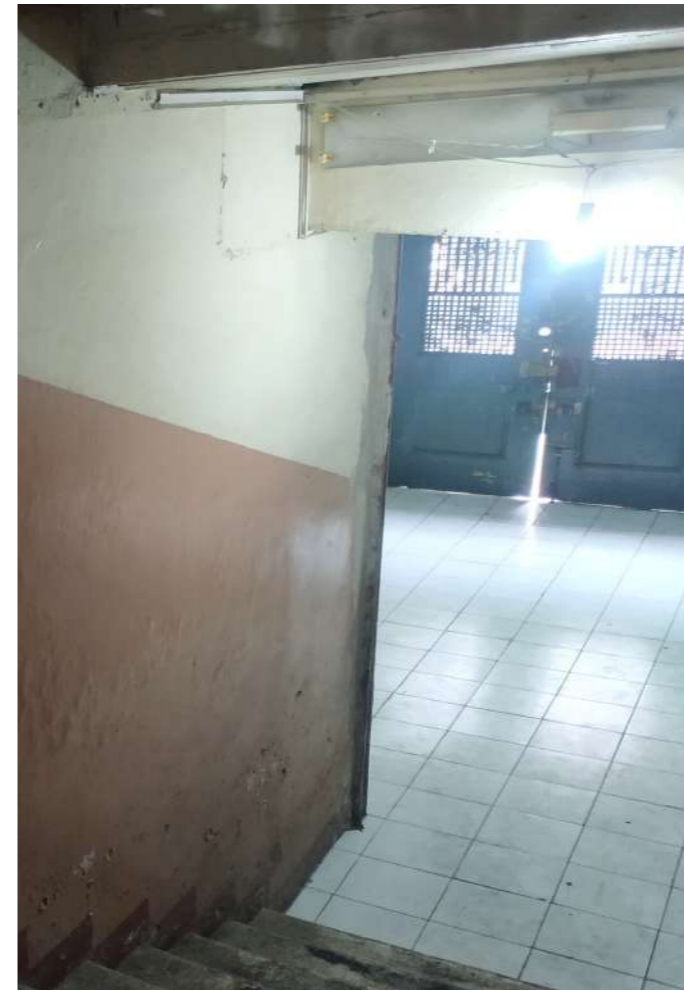
ECO MUSEO BIBLIOTECA	
EDIFICACIÓN PARA FUNDACIÓN FIDAL	
ESCALA: LA INDICADA	JUAN FRANCISCO CAZORLA ARTEAGA Arquitecto
SELLO:	Dis.: Arq. Juan Francisco Cazorla Arteaga
	Dib.: Rev.: Arq. Juan Francisco Cazorla Arteaga
	JUAN FRANCISCO CAZORLA ARTEAGA ARQUITECTO Reg. SENESCYT 1027-12-1144280 CI: 0103687141 / Email: juancazorla@gmail.com
CONTENIDO: PLANTA BAJA - ESTADO ACTUAL	ABRIL 2021
	LÁMINA: 16



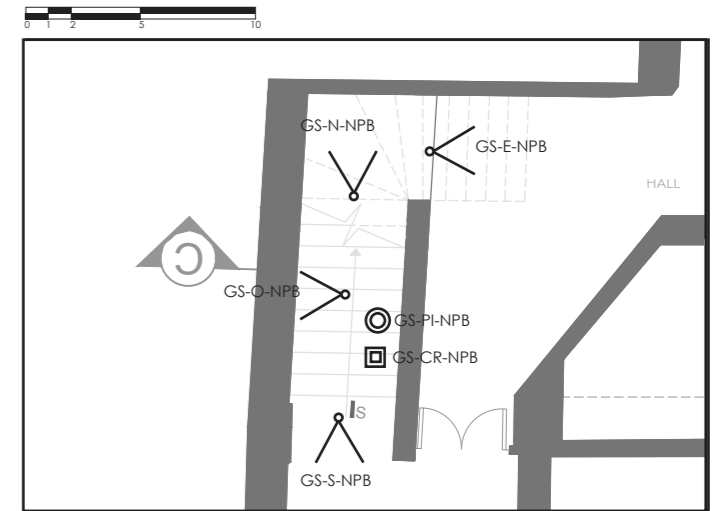
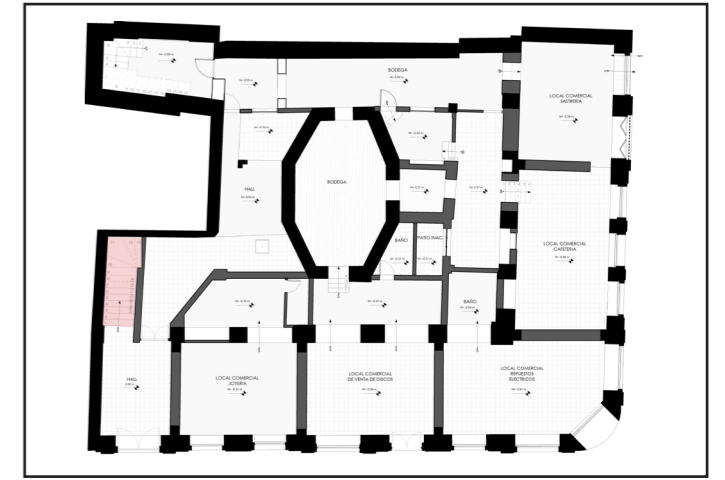
GS-N-NPB



GS-E-NPB



GS-S-NPB



GS-N-NPB



GS-PI-NPB



GS-CR-NPB

CÓDIGO		
LS - N - NPB		
UBICACION	SENTIDO	NIVEL
SIMBOLOGÍA		
LS: Local Sastrería	COD: Corredor Discos	N: Norte
LC: Local Cafetería	COJ: Corredor Joyería	E: Este
LE: Local Electrico	BE: Baño L. Electrico	S: Sur
LD: Local Discos	COS2: Corredor Sur 2	O: Oeste
LJ: Local Joyería	COS1: Corredor Sur 1	
H: Hall	CO: Cuarto Oeste	
GS: Gradas Sur	VNO: Vacio Nor-oeste	
GN: Gradas Norte	VNE: Vacio Nor-este	
CNO: Cuarto Nor-oeste	CE: Cuarto Este	
CON: Corredor Norte	B: Baño	
CNE: Cuarto Nor-este	BC: Bodega Central	
COE: Corredor Este		

ECO MUSEO BIBLIOTECA	
EDIFICACIÓN PARA FUNDACIÓN FIDAL	
ESCALA: LA INDICADA	JUAN FRANCISCO CAZORLA ARTEAGA Arquitecto
SELLO:	Dis.: Arq. Juan Francisco Cazorla Arteaga
	Dib.: Rev.: Arq. Juan Francisco Cazorla Arteaga
JUAN FRANCISCO CAZORLA ARTEAGA ARQUITECTO Reg. SENESCYT 1027-12-1144280 Ci: 0103687141 / Email: juancazorla@gmail.com	
CONTENIDO: PLANTA BAJA - ESTADO ACTUAL	ABRIL 2021 LÁMINA: 17



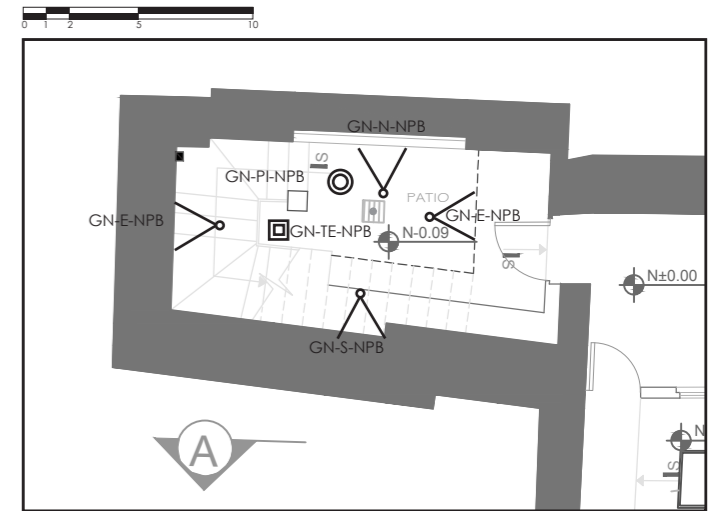
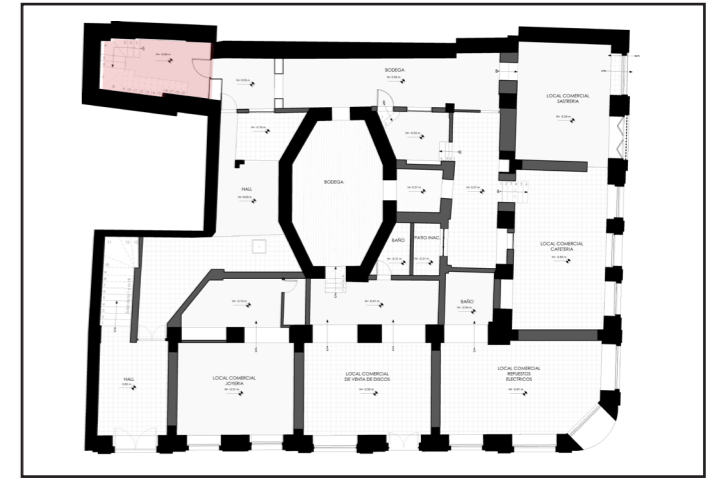
GN-N-NPB



GN-E-NPB



GN-S-NPB



GN-O-NPB



GN-PI-NPB



GN-CR-NPB

CÓDIGO		
LS - N - NPB		
UBICACION	SENTIDO	NIVEL
SIMBOLOGÍA		
LS: Local Sastrería	COD: Corredor Discos	N: Norte
LC: Local Cafetería	COJ: Corredor Joyería	E: Este
LE: Local Electrico	BE: Baño L. Electrico	S: Sur
LD: Local Discos	COS2: Corredor Sur 2	O: Oeste
LJ: Local Joyería	COS1: Corredor Sur 1	
H: Hall	CO: Cuarto Oeste	
GS: Gradas Sur	VNO: Vacio Nor-oeste	
GN: Gradas Norte	VNE: Vacio Nor-este	
CNO: Cuarto Nor-oeste	CE: Cuarto Este	
CON: Corredor Norte	B: Baño	
CNE: Cuarto Nor-este	BC: Bodega Central	
COE: Corredor Este		

ECO MUSEO BIBLIOTECA	
EDIFICACIÓN PARA FUNDACIÓN FIDAL	
ESCALA: LA INDICADA	JUAN FRANCISCO CAZORLA ARTEAGA Arquitecto
SELLO:	Dis.: Arq. Juan Francisco Cazorla Arteaga
	Dib.: Arq. Juan Francisco Cazorla Arteaga
	Rev.: Arq. Juan Francisco Cazorla Arteaga
JUAN FRANCISCO CAZORLA ARTEAGA ARQUITECTO Reg. SENESCYT 1027-12-1144280 CI: 0103687141 / Email: juancazorla@gmail.com	
CONTENIDO: PLANTA BAJA - ESTADO ACTUAL	ABRIL 2021 LÁMINA: 18



CNO-N-NPB



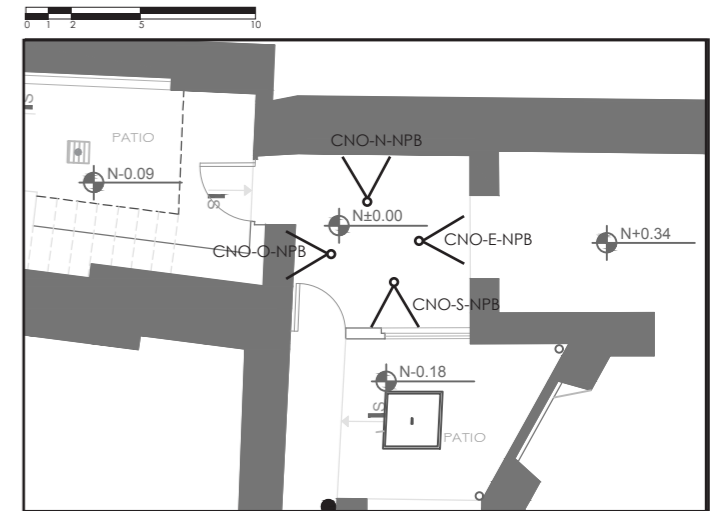
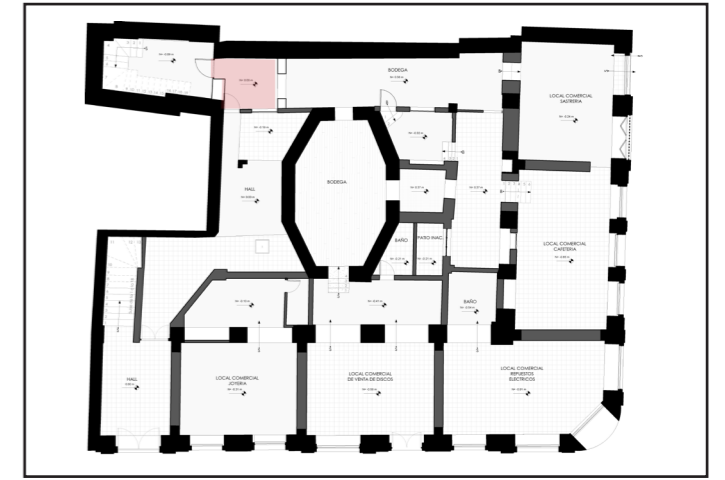
CNO-E-NPB



CNO-S-NPB



CNO-O-NPB



CÓDIGO		
LS - N - NPB		
UBICACION	SENTIDO	NIVEL
SIMBOLOGÍA		
LS: Local Sastrería	COD: Corredor Discos	N: Norte
LC: Local Cafetería	COJ: Corredor Joyería	E: Este
LE: Local Eléctrico	BE: Baño L. Eléctrico	S: Sur
LD: Local Discos	COS2: Corredor Sur 2	O: Oeste
LJ: Local Joyería	COS1: Corredor Sur 1	
H: Hall	CO: Cuarto Oeste	
GS: Gradas Sur	VNO: Vacio Nor-oeste	
GN: Gradas Norte	VNE: Vacio Nor-este	
CNO: Cuarto Nor-oeste	CE: Cuarto Este	
CON: Corredor Norte	B: Baño	
CNE: Cuarto Nor-este	BC: Bodega Central	
COE: Corredor Este		

ECO MUSEO BIBLIOTECA	
EDIFICACIÓN PARA FUNDACIÓN FIDAL	
ESCALA: LA INDICADA	JUAN FRANCISCO CAZORLA ARTEAGA Arquitecto
SELLO:	Dis.: Arq. Juan Francisco Cazorla Arteaga
	Dib.: Rev.: Arq. Juan Francisco Cazorla Arteaga
JUAN FRANCISCO CAZORLA ARTEAGA ARQUITECTO Reg. SENESCYT 1027-12-1144280 C.I. 0103687141 / Email: juancazorla@gmail.com	
CONTENIDO: PLANTA BAJA - ESTADO ACTUAL	ABRIL 2021 LÁMINA: 19