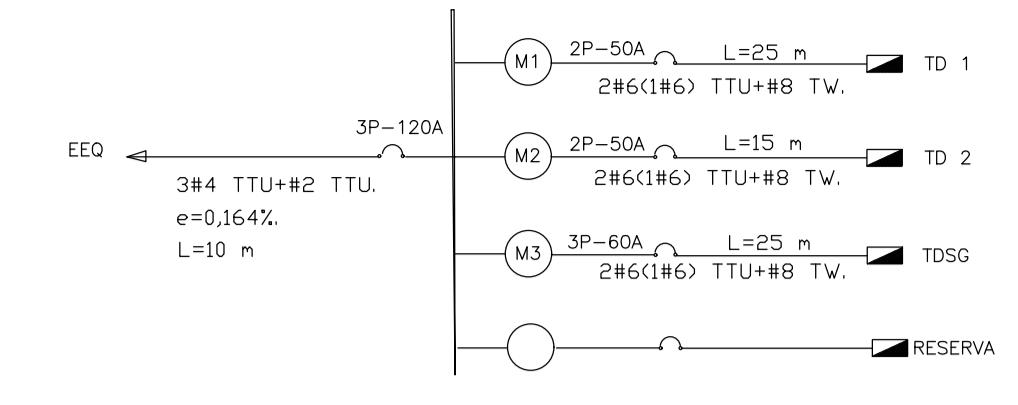


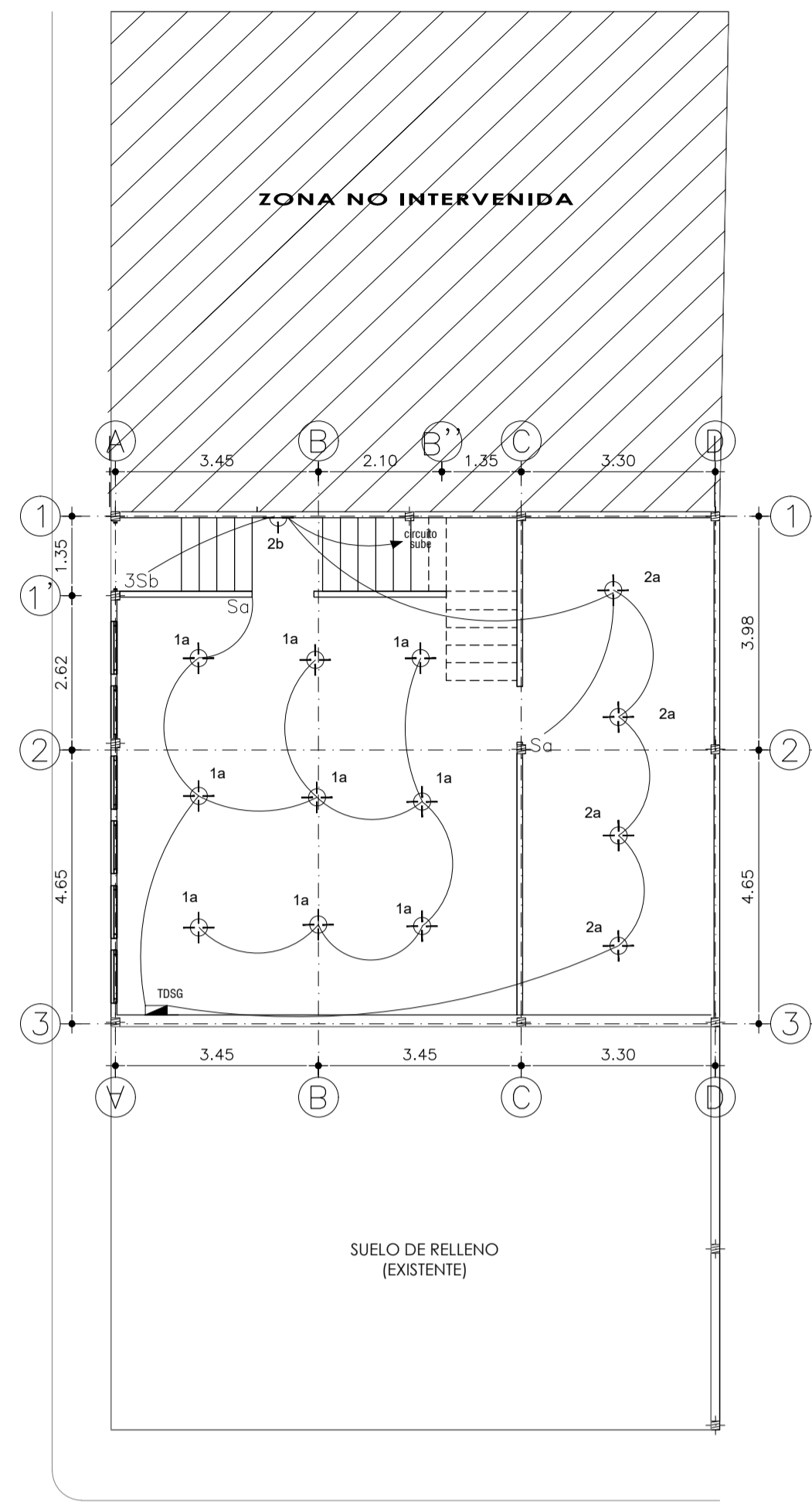
DIAGRAMA UNIFILAR T.G.M.



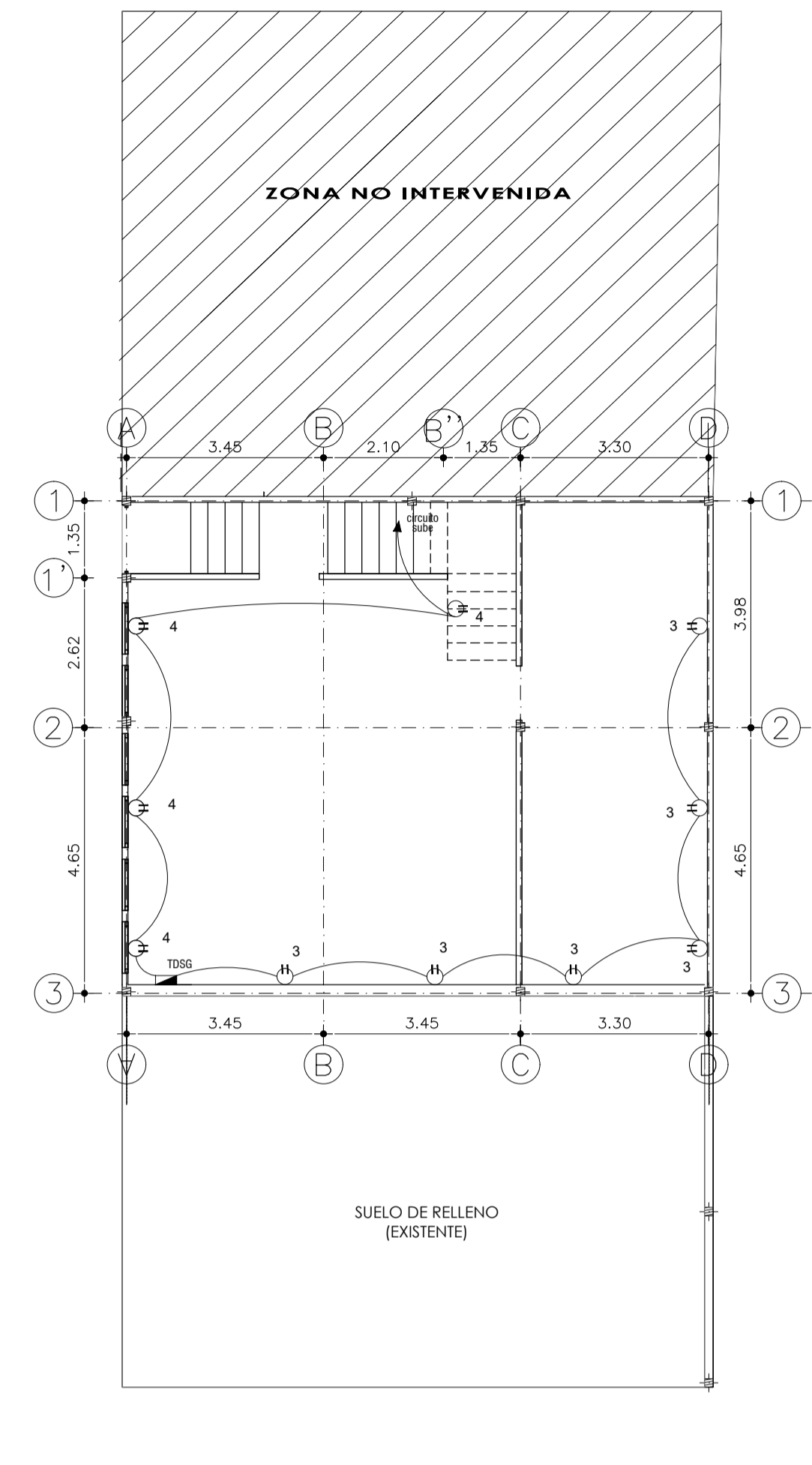
SIMBOLOGIA FUERZA E ILUMINACIÓN	
So	INTERRUPTOR SIMPLE, 10 A, 120 V, CONTROLA LUCES "y"
Sob	INTERRUPTOR DOBLE, 10 A, 120 V, CONTROLA LUCES "y" y "y"
3So	COMANDADOR SIMPLE, 3 VAS, 10 A, 120 V, CONTROLA LUCES "y"
3Sob	COMANDADOR DOBLE, 4 VAS, 10 A, 120 V, CONTROLA LUCES "y"
CIRCUITO DE ILUMINACIÓN EN MANGUERA PVC DE 1/2" CON CONDUCTOR 2X14 AWG	
	APLUQUE DE PARED CON FOOD LED 40 W
	APLUQUE EMPOTRABLE EN PARED O MISON CON FOOD LED 40W
	LUMINARIA TECHO FOOD LED 40W

	CIRCUITO DE FUERZA EN MANGUERA PVC DE 1/2" CON CONDUCTOR 2X12(14) AWG
	CIRCUITO DE TOMA ESPECIAL EN MANGUERA PVC DE 3/4" CON CONDUCTOR 2X8 (10) AWG
	TOMACORRIENTE DOBLE POLARIZADO DE PARED 127V (115cm)
	TOMACORRIENTE DOBLE POLARIZADO DE MIZÓN 127V (115cm)
	TOMACORRIENTE DE SALIDA ESPECIAL 220V

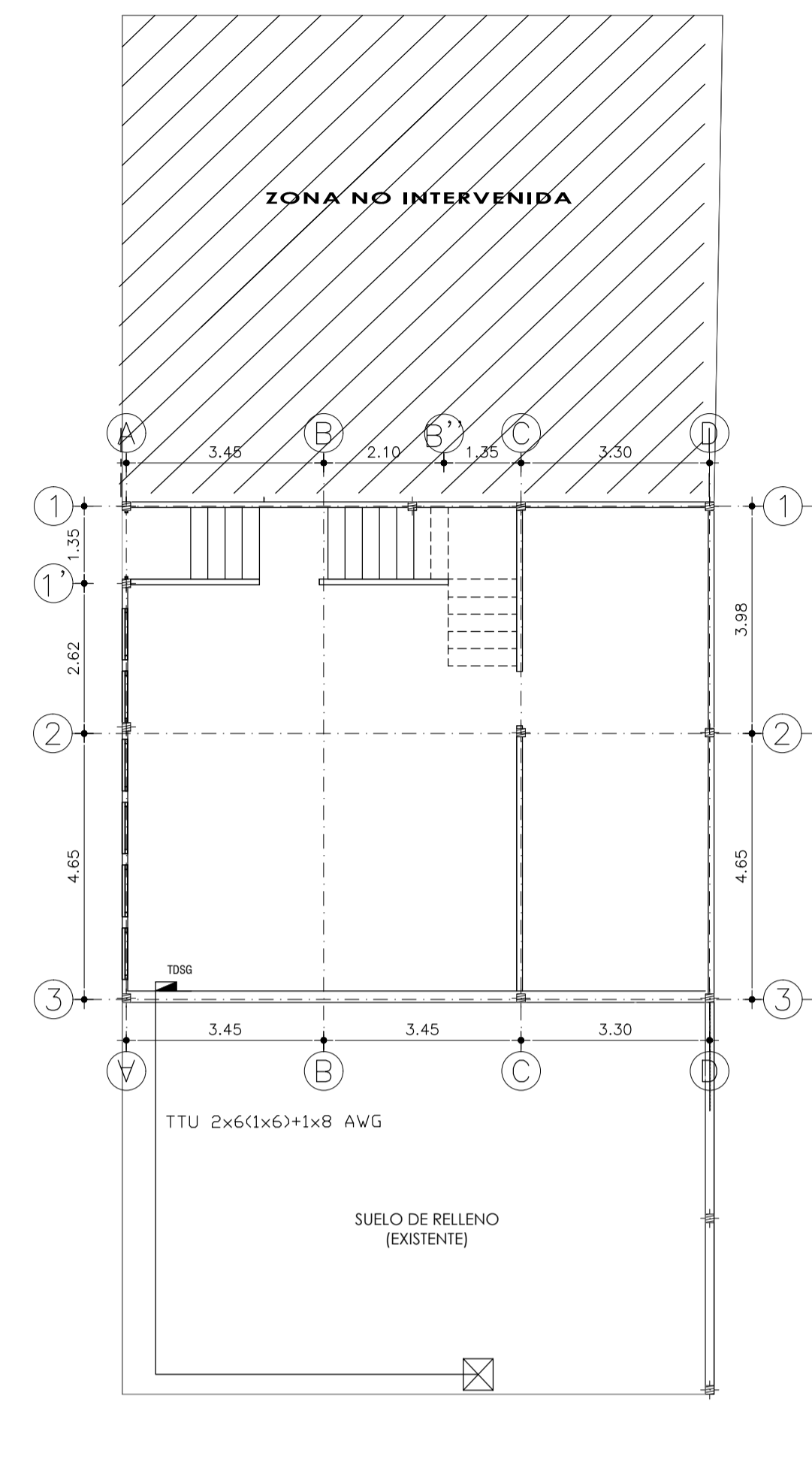
SIMBOLOGIA ACOMETIDA	
	TABLERO DE DISTRIBUCIÓN*
	TABLERO GENERAL DE MEDIDORES
	POZO DE REVISIÓN 60X80X90cm, NORMALIZADO OR LA EEO BV
	POSTE DE HORNÓN
	PUESTA A TIERRA
	CIRCUITO DE ACOMETIDA EN MANGUERA PVC DE 4" CON CONDUCTOR TTU 3X6(8) AWG



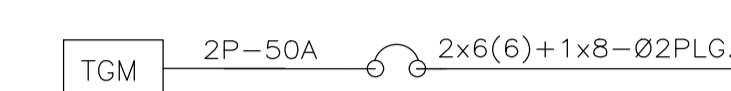
**SUBSUELO**  
ESC: 1:100



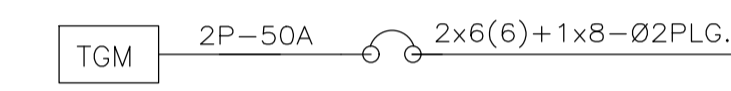
**SUBSUELO**



**SUBSUELO**

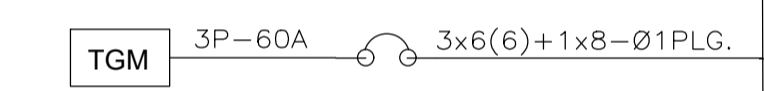


- 1P-16A 2x14-Ø1/2PLG. → 1 ILUMINACIÓN 1
- 1P-16A 2x14-Ø1/2PLG. → 2 ILUMINACIÓN 2
- 1P-16A 2x14-Ø1/2PLG. → 3 ILUMINACIÓN 3
- 1P-16A 2x14-Ø1/2PLG. → 4 ILUMINACIÓN 4
- 1P-16A 2x14-Ø1/2PLG. → 5 ILUMINACIÓN 5
- 1P-20A 2x12(14)-Ø1/2PLG. → 6 TOMAC. 6
- 1P-20A 2x12(14)-Ø1/2PLG. → 7 TOMAC. 7
- 2P-32A 2x10(12)-Ø1PLG. → 8-9 CALENTADOR
- 2P-32A 2x10(12)-Ø1PLG. → 10-11 COC. INDUCCIÓN
- 2P-32A 2x10(12)-Ø1PLG. → 12-13 COC. INDUCCIÓN
- 14-15 RESERVA

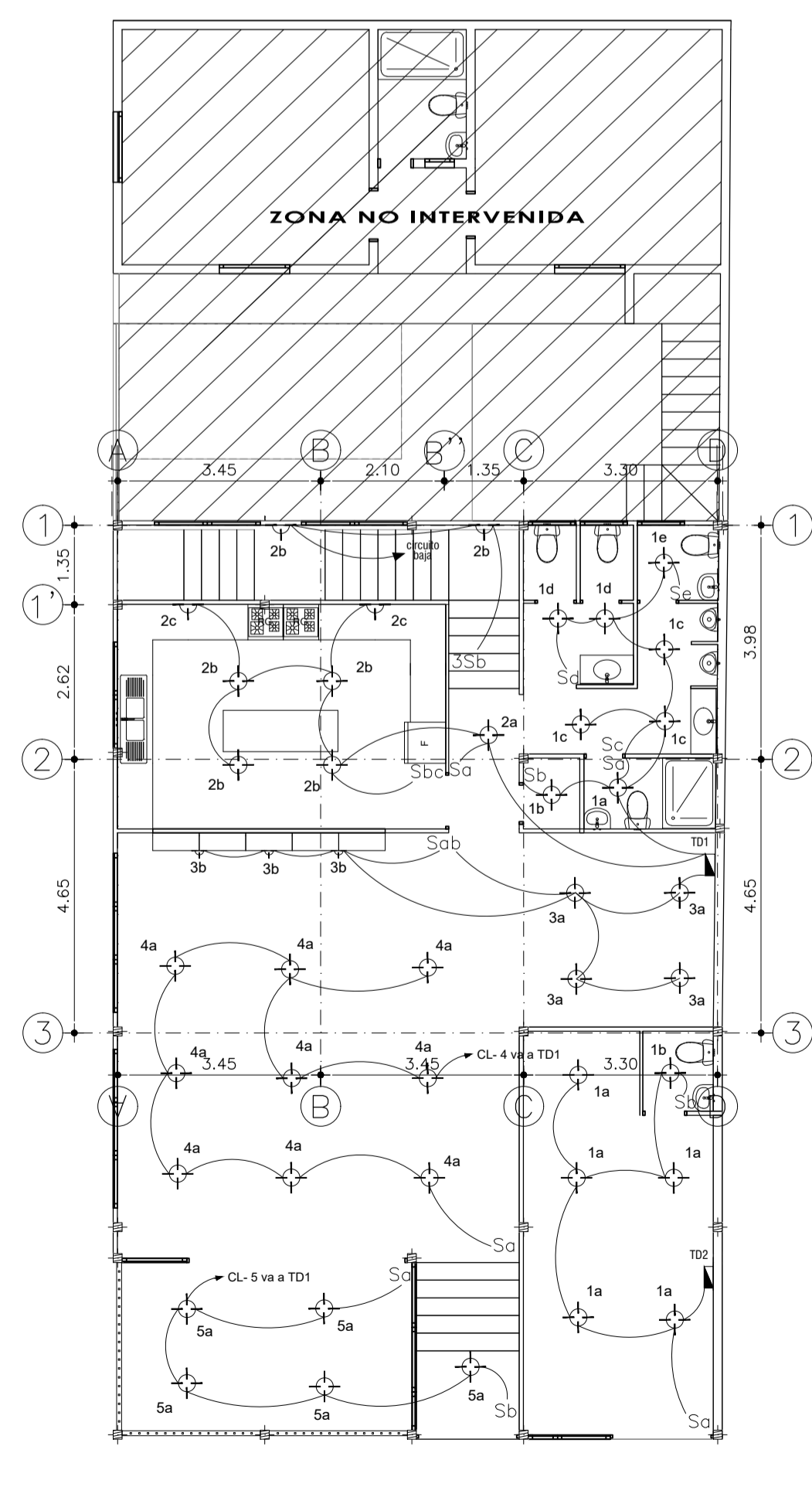


- 1P-16A 2x14-Ø1/2PLG. → 1 ILUMINACIÓN 1
- 1P-20A 2x12(14)-Ø1/2PLG. → 2 TOMAC. 2
- 3-4 RESERVA

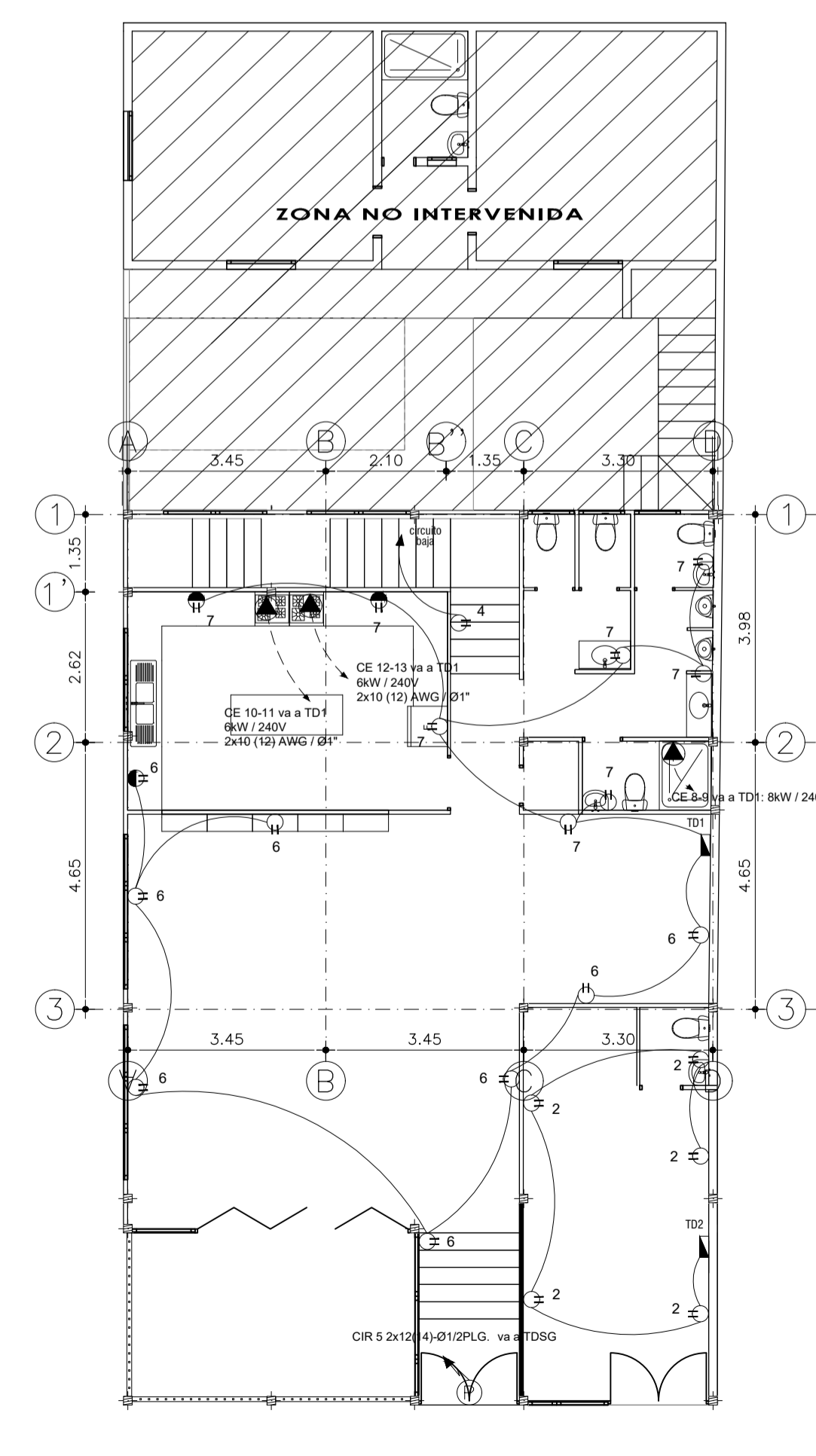
TSSSG



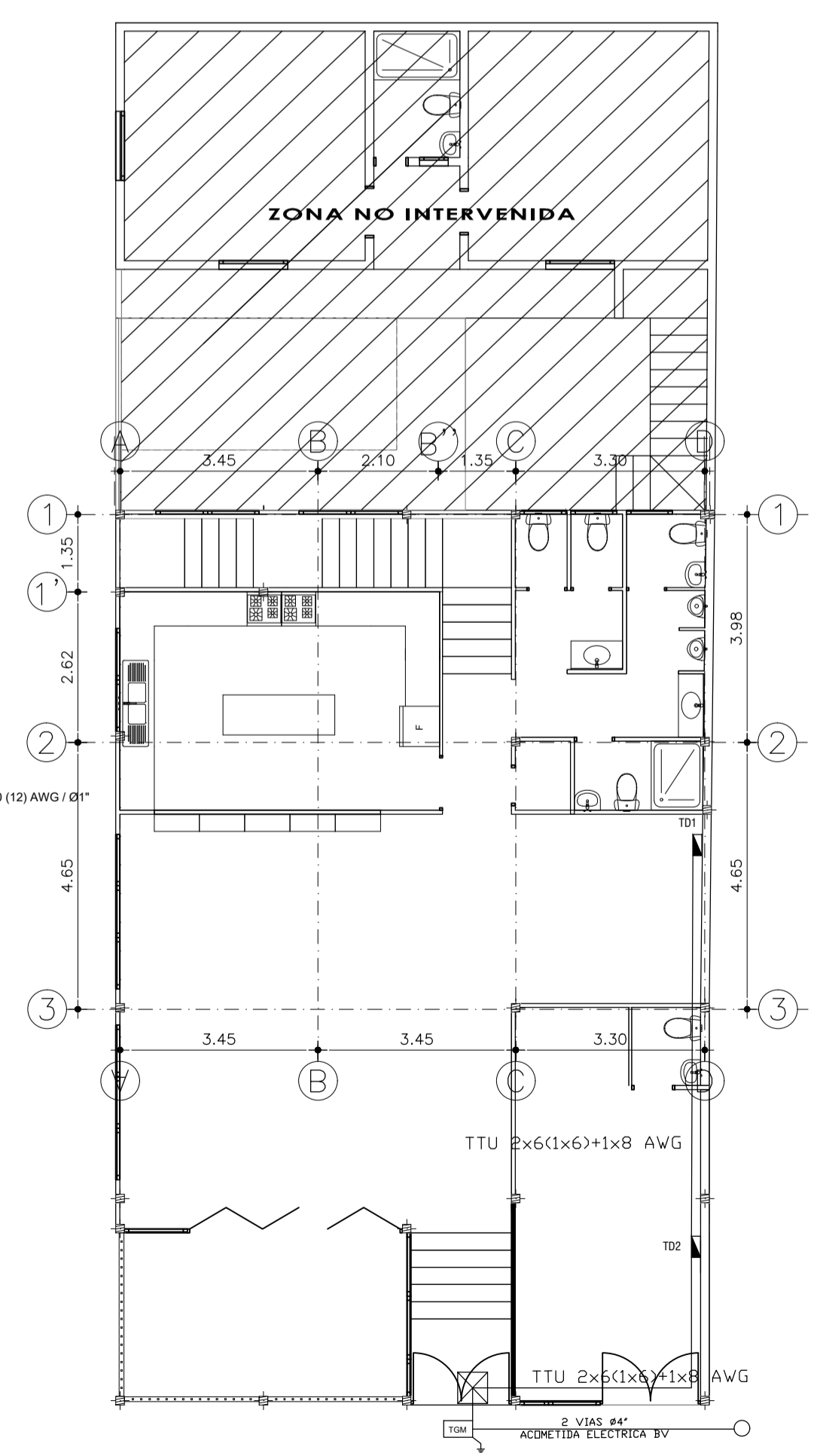
- 1P-16A 2x14-Ø1/2PLG. → 1 ILUMINACIÓN 1
- 1P-16A 2x14-Ø1/2PLG. → 2 ILUMINACIÓN 2
- 1P-20A 2x12(14)-Ø1/2PLG. → 3 TOMACORRIENTES 3
- 1P-20A 2x12(14)-Ø1/2PLG. → 4 TOMACORRIENTES 4
- 1P-20A 2x12(14)-Ø1/2PLG. → 5 PUERTA ELECTRICA
- 1P-20A 2x12(14)-Ø1/2PLG. → 6 PORTERO ELECTRICO
- 7-8 RESERVA



**PLANTA BAJA**  
ESC: 1:100



**PLANTA BAJA**  
ESC: 1:100



**PLANTA BAJA**  
ESC: 1:100

PROYECTO: **CASA ERAZO**  
Ubicación: FACTO - SAN LORENZO Y AMAZONAS



PROFESIONAL: ING. MARCO HERRERA  
C.I. 17162487-3

PROPIETARIOS: NANCY GABRIELA ERAZO DOMINGUEZ  
C.I.

CONTENIDO: DISEÑO ELÉCTRICO

Clave Catastral: 80048 01 003  
Número de Predio: 544247

Escala: 1:100  
Fecha: Ene - 2021  
Lámina: IE1 de 1

SELLOS MUNICIPALES