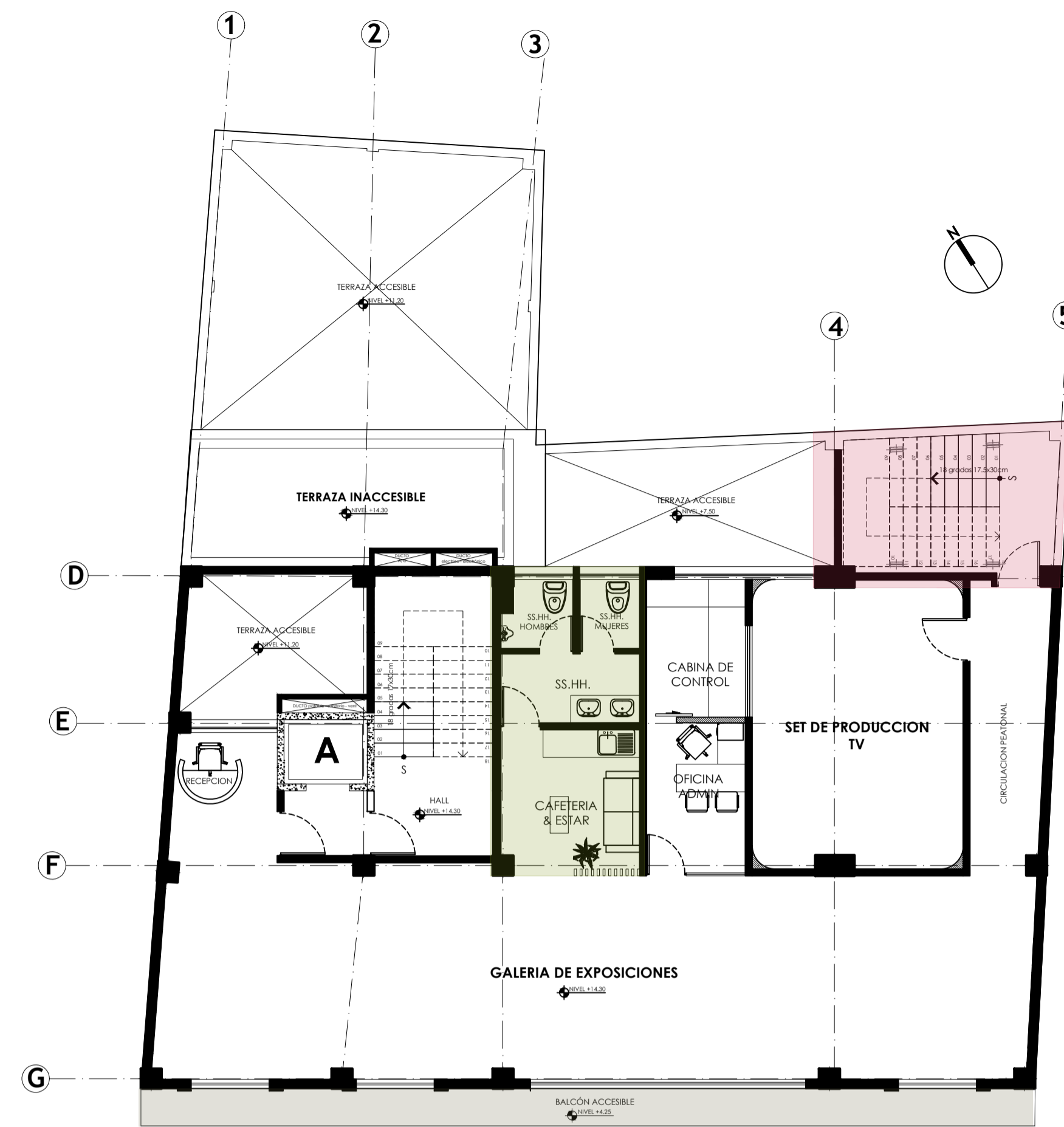


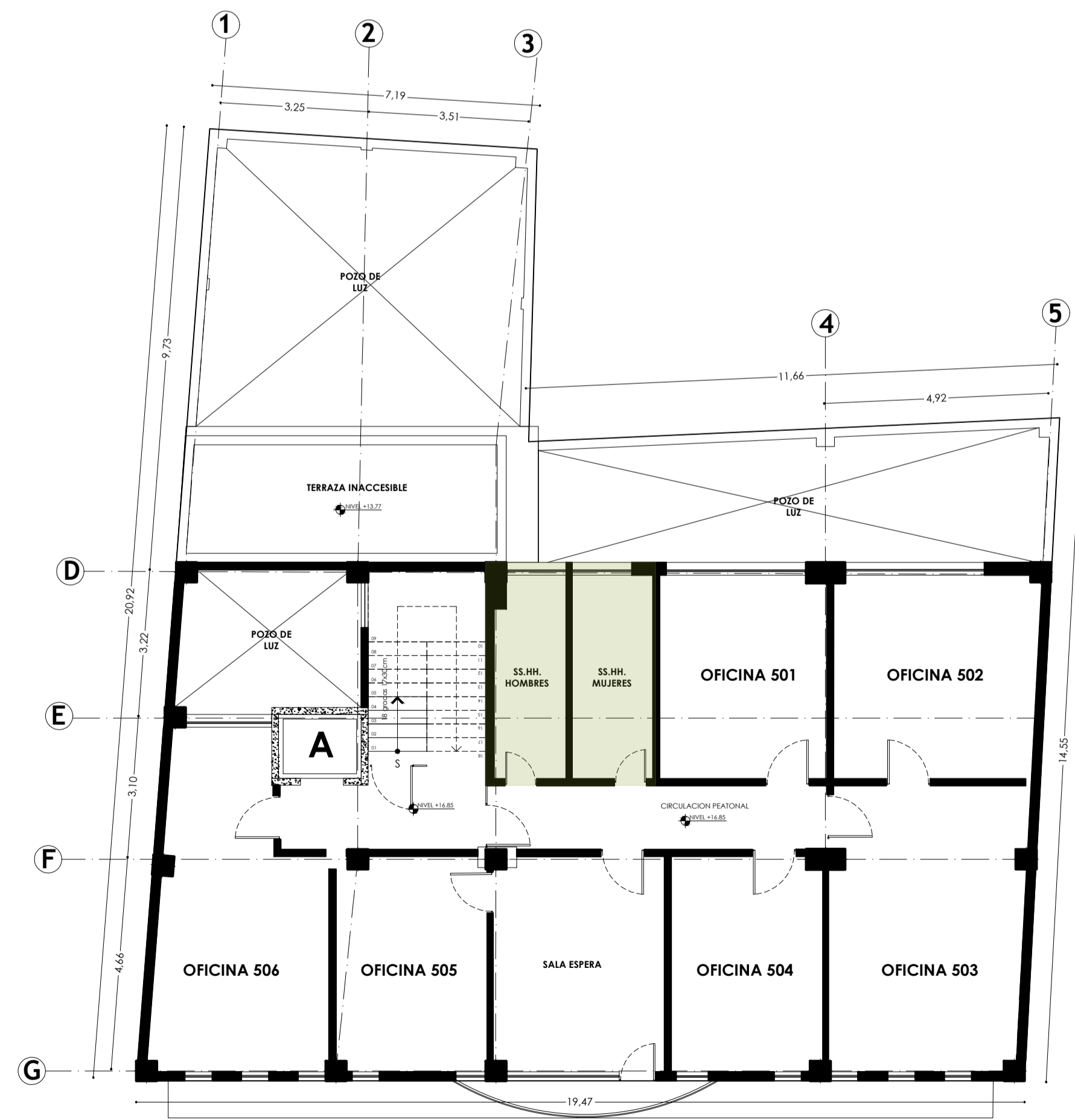
PLANTA PISO 4
ESCALA 1/100
ESTADO ACTUAL

INTEGRALES DE INTERVENCIÓN
Integración
Sustitución
Aumento
Complementación



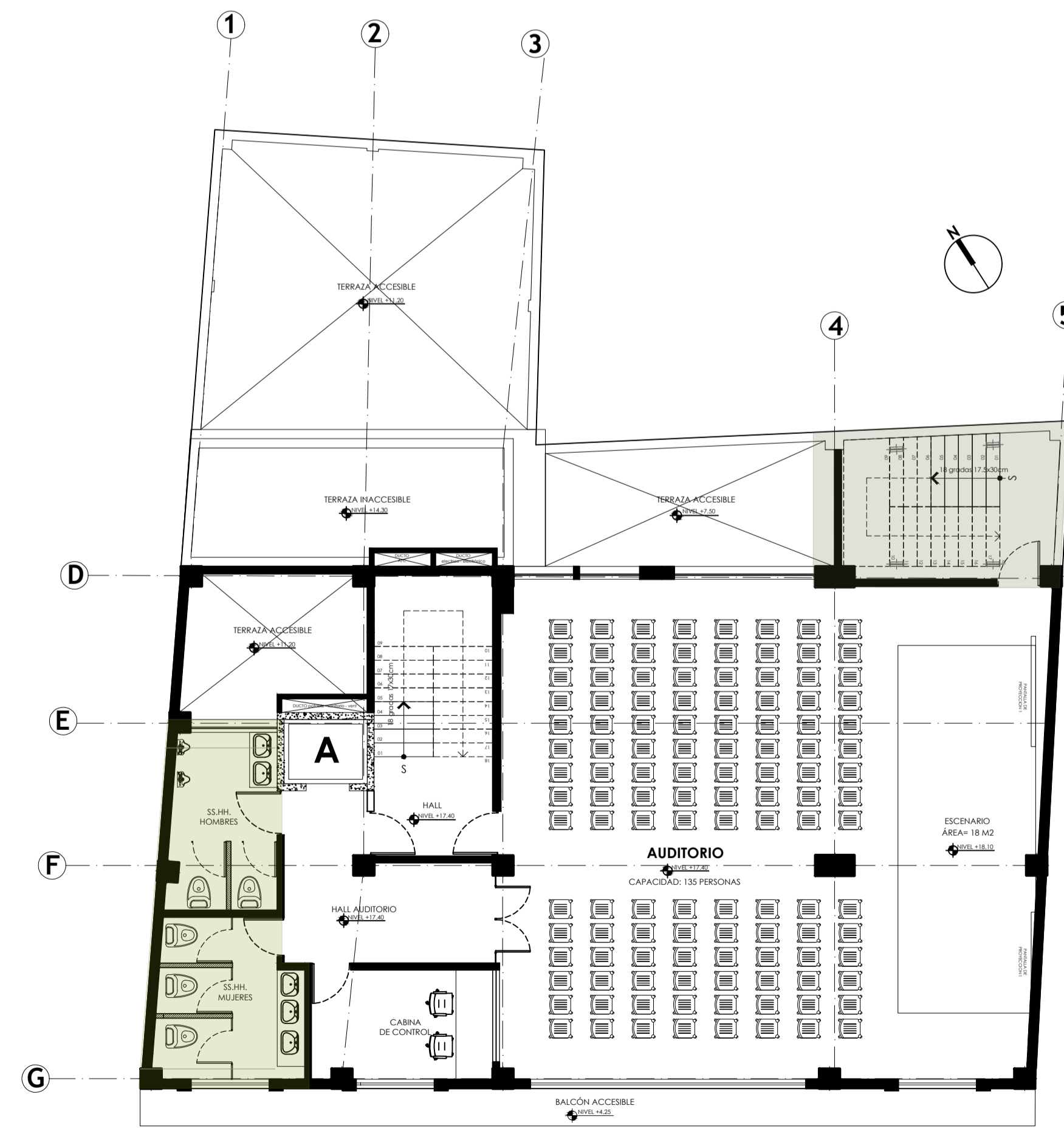
PLANTA PISO 4
ESCALA 1/100
PROPUESTA

INTEGRALES DE INTERVENCIÓN
Integración
Sustitución
Aumento
Complementación



PLANTA PISO 5
ESCALA 1/100
ESTADO ACTUAL

INTEGRALES DE INTERVENCIÓN
Integración
Sustitución
Aumento
Complementación



PLANTA PISO 5
ESCALA 1/100
PROPUESTA

INTEGRALES DE INTERVENCIÓN
Integración
Sustitución
Aumento
Complementación

PLANTA	CATEGORIA DE INTERVENCIÓN	ESTADO ACTUAL	PROPUESTA
PLANTA PISO 4	Sustitución	No existe gradas	Aumenta caja de gradas eje c-d y 4-5
	Integración	Se eliminan algunas mamposterías	Aumenta mampostería en ciertas zonas
	Complementación	2 baños	Cambia por 1 batería sanitaria y cafetería en la misma ubicación
PLANTA PISO 5	Integración	No existe gradas	Aumenta caja de gradas eje c-d y 4-5
	Integración	Se eliminan algunas mamposterías	Aumenta mampostería en ciertas zonas y aumenta un auditorio.
	Complementación	se eliminan 2 baños	Cambia por 2 baterías sanitarias grandes.

Daquilema
Cooperativa de Ahorro y Crédito

EDIFICIO COAC FERNANDO DAQUILEMA - AGENCIA CENTRO | QUITO - ECUADOR

HOMBRE DEL PROYECTO:		UBICACIÓN DEL PROYECTO:		NÚMERO DE MEDIO:	
"REMODELACIÓN INTEGRAL EDIFICIO COAC FERNANDO DAQUILEMA, AGENCIA QUITO CENTRO"		CALLE MEJÍA Oe4-21 Y VENEZUELA - CENTRO HISTORICO		96601	
EQUILIBRACIÓN:		PROFESIONALES RESPONSABLES:		PROPIETARIO:	
COOPERATIVA DE Ahorro y Crédito Fernando Daquilema		GDCO Studio Gestión, Diseño, Construcción		COOPERATIVA DE Ahorro y Crédito Fernando Daquilema	
SEVEN ARQUITECTOS		Arq. Celsa Guachamin A. SENEST: 1005-14-279645 R# 0722 CI: 1723388410 email: gdcostudio@gmail.com / 0993437803		RUC: 08170473001 Rep. Legal: Pílo Pedro Vicente CI: 0622451548	
CONTIENE:			ESCALA:	INDICADA:	LÁMINA:
Planos de Intervención: - Planta Piso 4 - Planta Piso 5			1/100	Febrero 2021	03/04
SELLOS MUNICIPALES:					