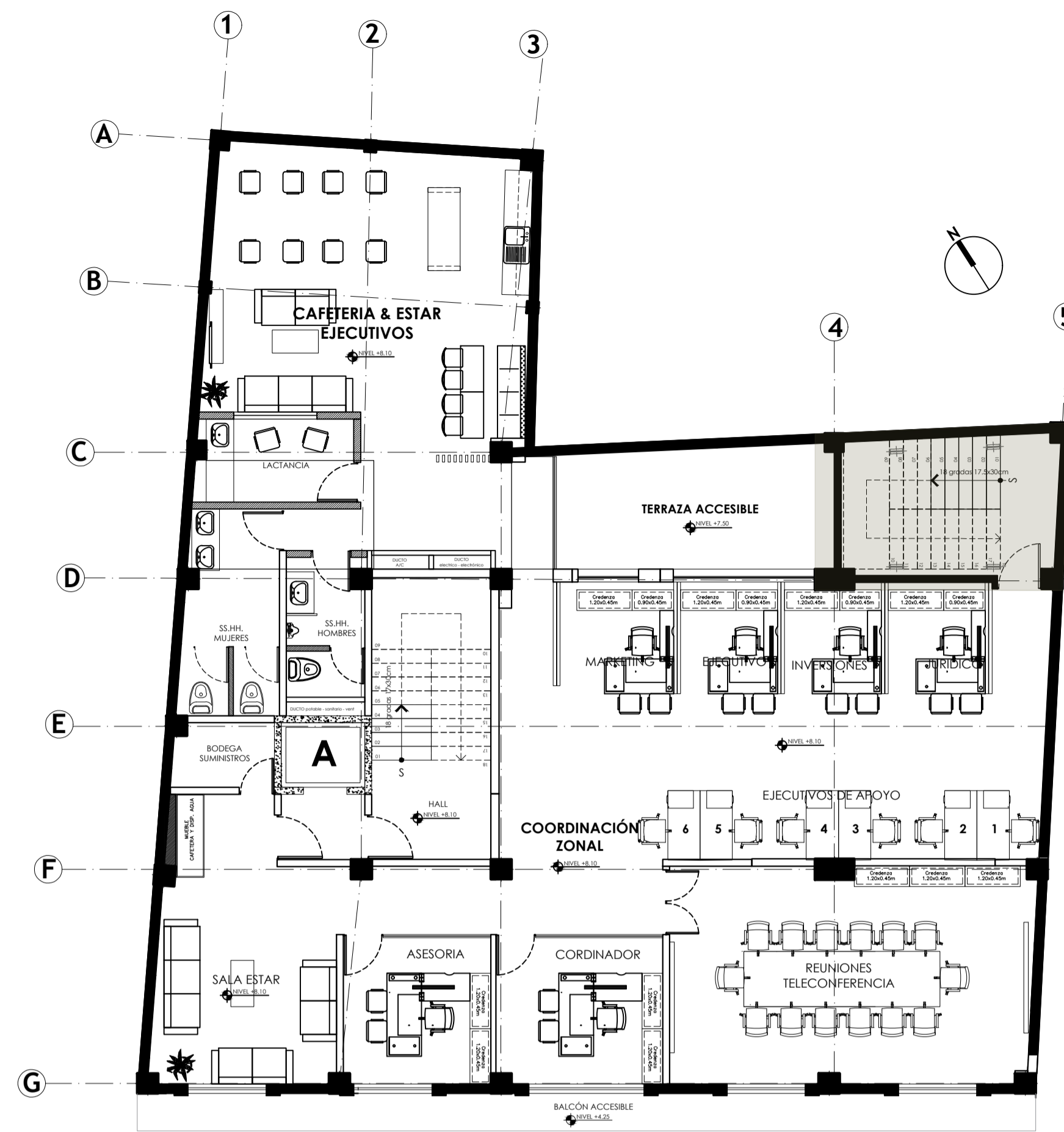
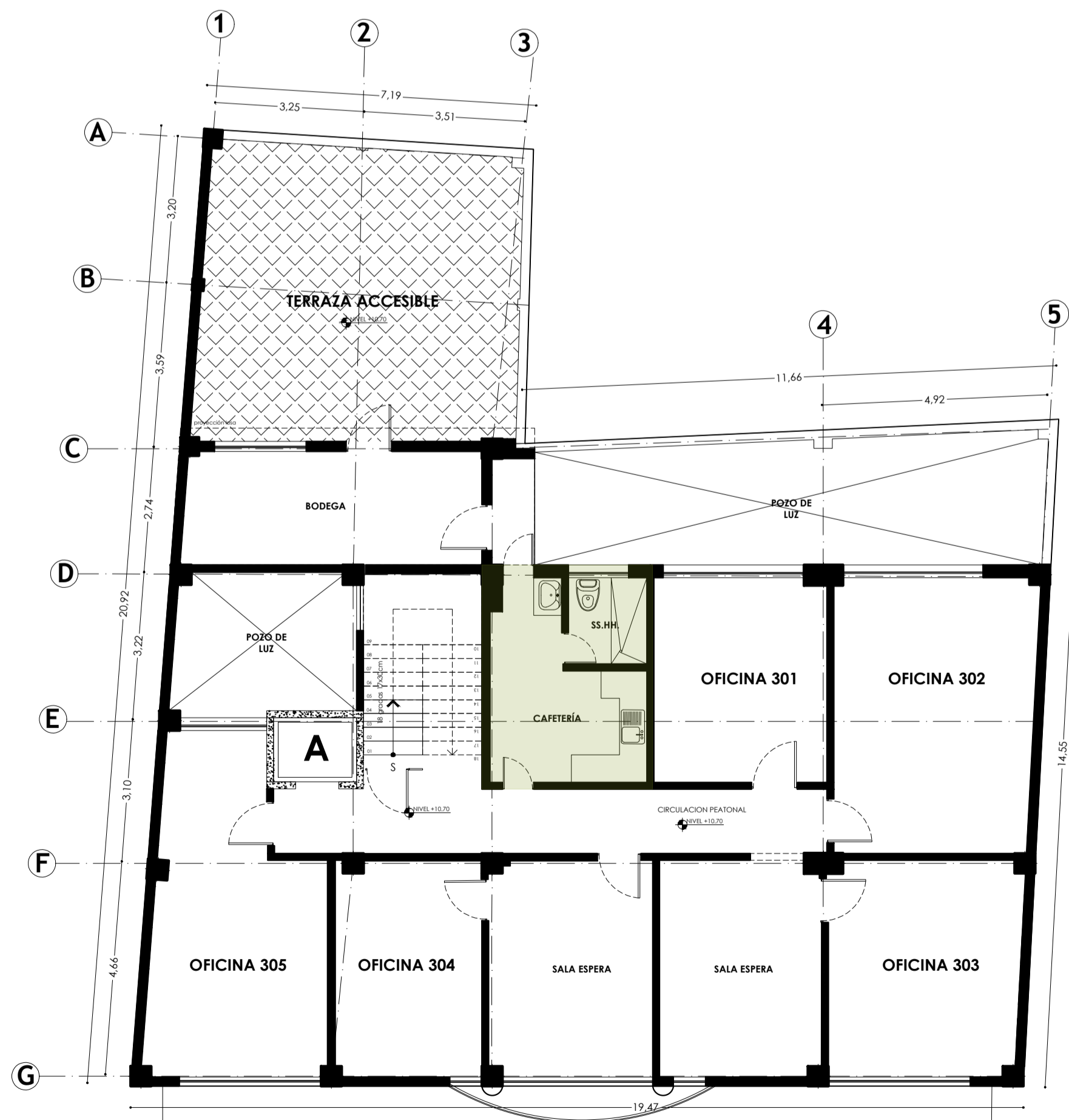


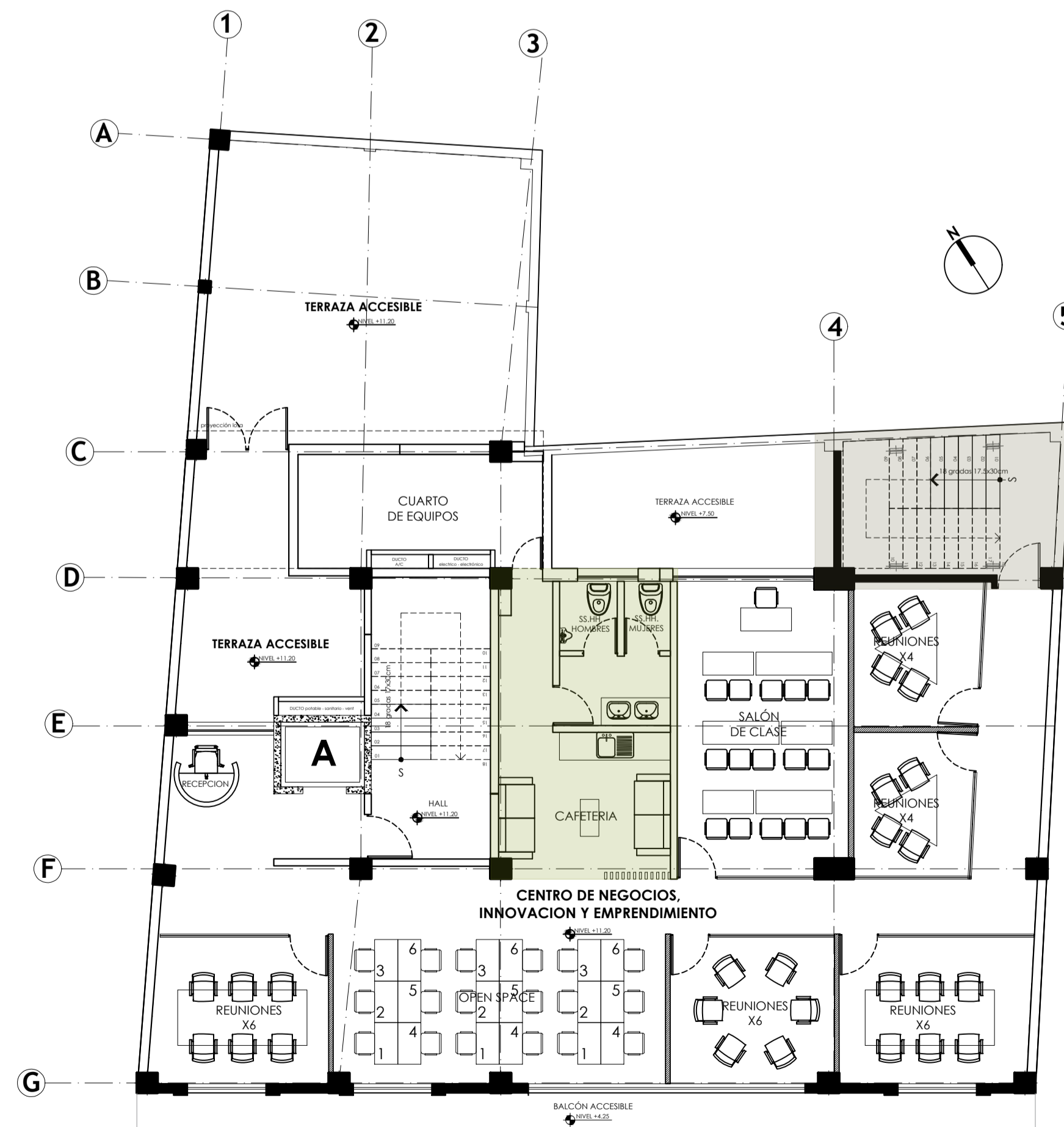
PLANTA PISO 2
ESCALA 1/100
ESTADO ACTUAL



PLANTA PISO 2
ESCALA 1/100
PROPIETA



PLANTA PISO 3
ESCALA 1/100
ESTADO ACTUAL



PLANTA PISO 3
ESCALA 1/100
PROPIETA

PLANTA	CATEGORIA DE INTERVENCIÓN	ESTADO ACTUAL	PROPUESTA
PLANTA PISO 2	Sustitución	Caja de gradas eje c-d y l-2	Se elimina gradas
	Integración	No existe gradas Se eliminan algunas mamposterías	Aumenta caja de gradas eje c-d y 4-5 Aumenta mampostería en ciertas zonas
PLANTA PISO 3	Sustitución	Caja de gradas eje c-d y l-2	Se elimina gradas
	Integración	No existe gradas Se eliminan algunas mamposterías	Aumenta caja de gradas eje c-d y 4-5 Aumenta mampostería en ciertas zonas

Daquilema
Cooperativa de Ahorro y Crédito

EDIFICIO COAC FERNANDO DAQUILEMA - AGENCIA CENTRO | QUITO - ECUADOR

NOMBRE DEL PROYECTO: "REMODELACIÓN INTEGRAL EDIFICIO COAC FERNANDO DAQUILEMA, AGENCIA QUITO CENTRO"		UBICACIÓN DEL PROYECTO: CALLE MEJÍA Oe4-21 Y VENEZUELA - CENTRO HISTORICO		NÚMERO DE MEDIO: 96401	
CLAVE CANTONAL: 40001		CLAVE ZONAL: 20		CLAVE LOCAL: 006	
PROYECTANTE: SEVEN ARQUITECTOS		PROFESIONAL RESPONSABLE: GDCO Studio		PROPIETARIO: COOPERATIVA DE AHORRO Y CRÉDITO FERNANDO DAQUILEMA	
CORRE: Planos de Intervención: - Planta Piso 2 - Planta Piso 3		ESCALA: INDICADA		LÁMINA: 02/04	
FECHA: Febrero 2021					

SELOS MUNICIPALES: