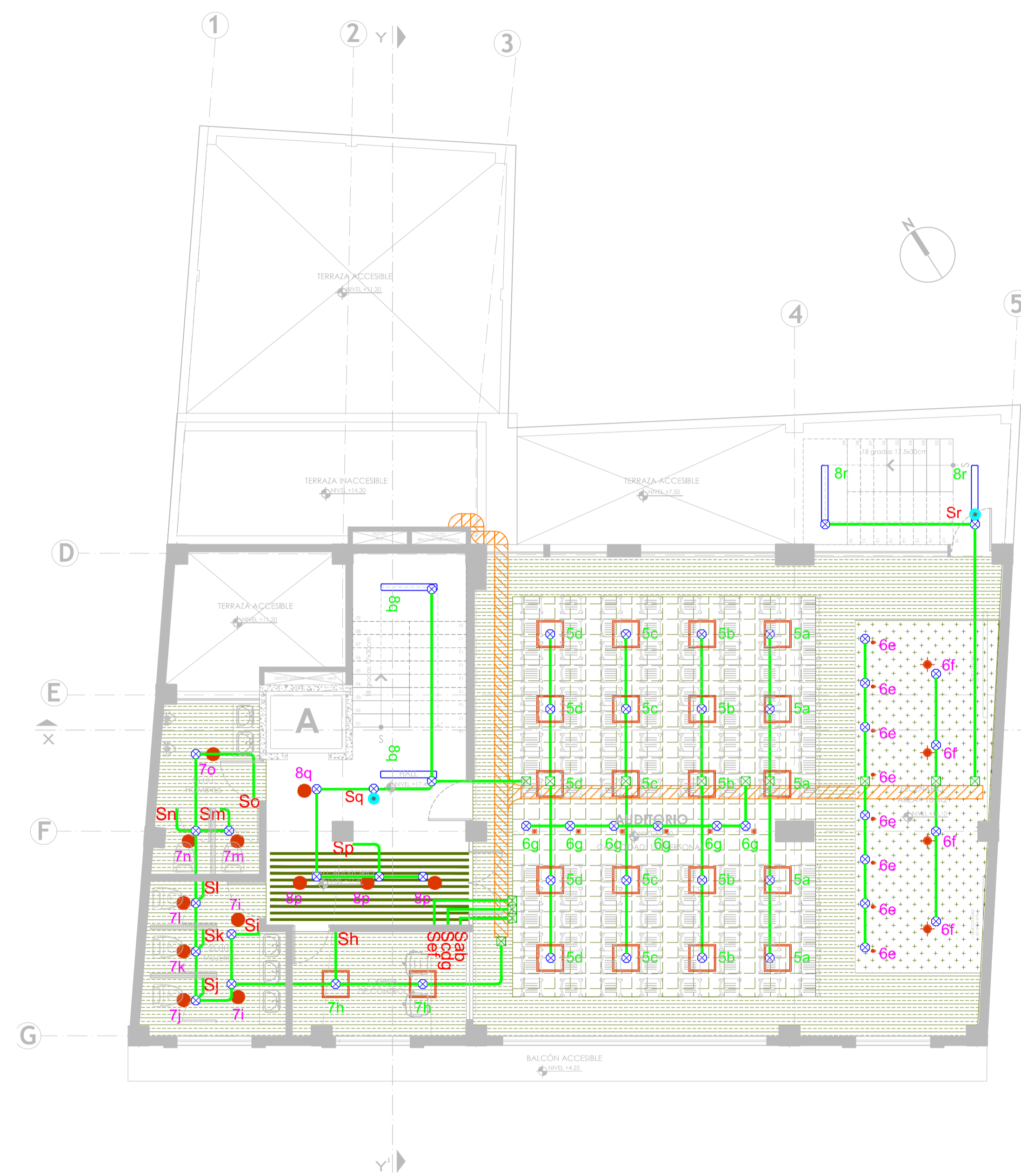




PLANTA PISO 4
NIVEL +14.30 ESC 1:100



PLANTA PISO 5
NIVEL +17.40 ESC 1:100

SIMBOLOGÍA	
SÍMBOLO	DESCRIPCIÓN
	Bandeja Tipo Ducto 30x5 cm. (ELECTRICA - Derivaciones aéreas).
	Tubería EMT 1/2" iluminación interior.
	Cajetín metálico 10x10 cm de empalme.
	Cajetín octogonal iluminación interior.
	Tubería RIGIDA 1/2" iluminación exterior.
	Tubería EMT 1/2" iluminación interior, por piso.
Sa	Interruptor simple
Sab	Interruptor doble
Sabc	Interruptor triple
Ca	Interruptor Conmutador simple
Cab	Interruptor Conmutador doble
	Sensor de movimiento normal
	Tablero de Distribución Principal Normal

LUMINARIAS	
SÍMBOLO	DESCRIPCIÓN
	Luminaria tipo ojo de buey 18w, 120v
	Luminaria tipo ojo de buey 12w, 120v
	Luminaria tipo ojo de buey 6w, 120v
	Luminaria para embutir 324w, 120v
	Luminaria panel led 60x60 50w, 120v

LUMINARIAS	
SÍMBOLO	DESCRIPCIÓN
	Luminaria de sobreponer 9-11w, 120v
	Luminaria tipo spot 10w, 120v
	Luminaria hermetica 7w, 120v
	Luminaria hermetica 2x18w, 120v
	Luminaria tipo lineal 12w, 120v

Daquilema
Cooperativa de Ahorro y Crédito

NOMBRE DEL PROYECTO: REMODELACIÓN INTEGRAL EDIFICIO COAC FERNANDO DAQUILEMA, AGENCIA QUITO CENTRO	UBICACIÓN DEL PROYECTO: CALLE MEJÍA 0e4-21 Y VENEZUELA - CENTRO HISTORICO	NÚMERO DE PROYECTO: P6501
AUTOR - COLABORACIÓN: 	DISEÑO: ING. LUIS CORDOVA GUERRA C.C. 172020320 / INECCIT 1103 08183712	PROYECTADO: COOPERATIVA DE AHORRO Y CREDITO FERNANDO DAQUILEMA RUC: 0491756770001 Reg. Legal: 19920 PISO PEDRO VICENTIN CL 045541309
SISTEMA DE ILUMINACIÓN: - PISO 4. - PISO 5.	ESCALA: INDICADA FECHA: FEBRERO 2021	LÁMINA: IE 10/21
SELLOS MUNICIPALES:		