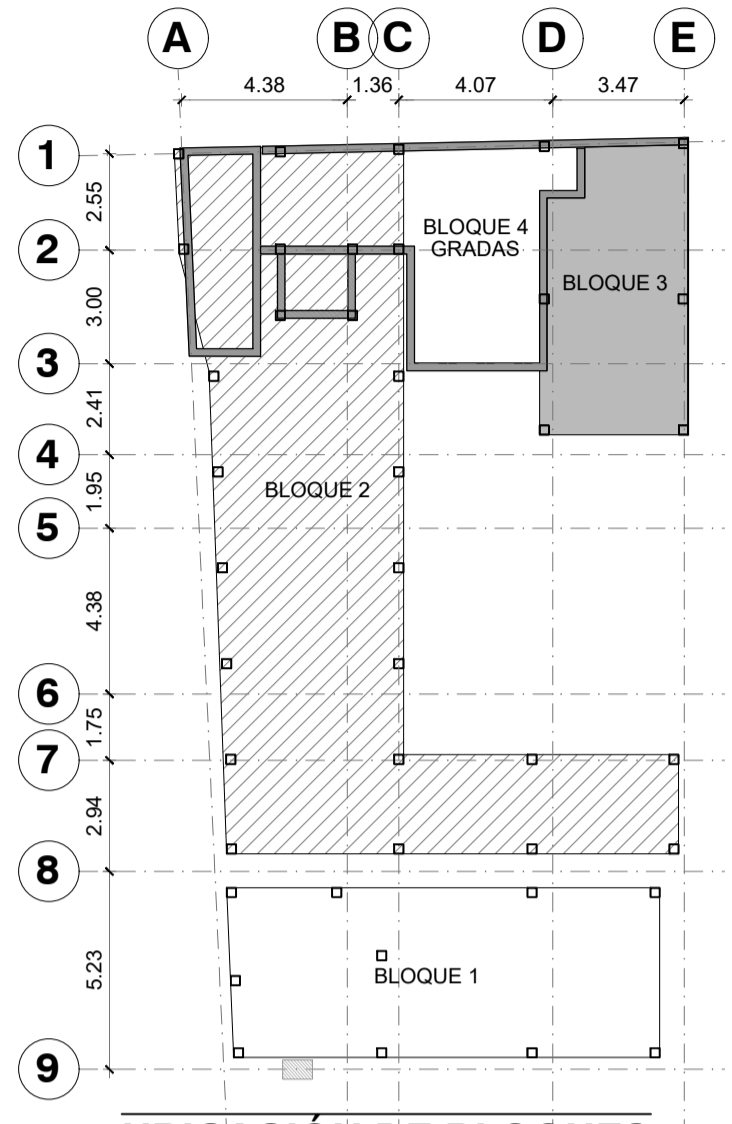
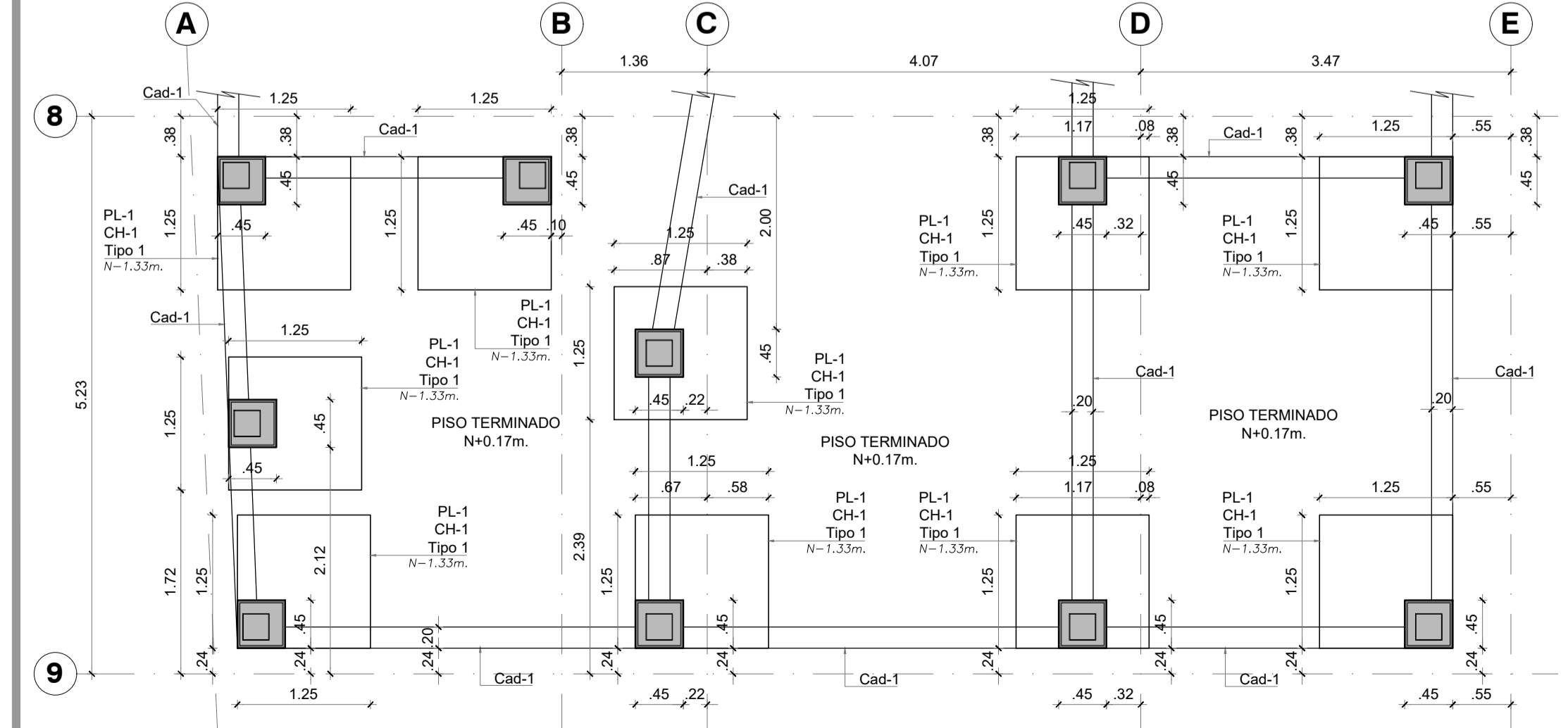
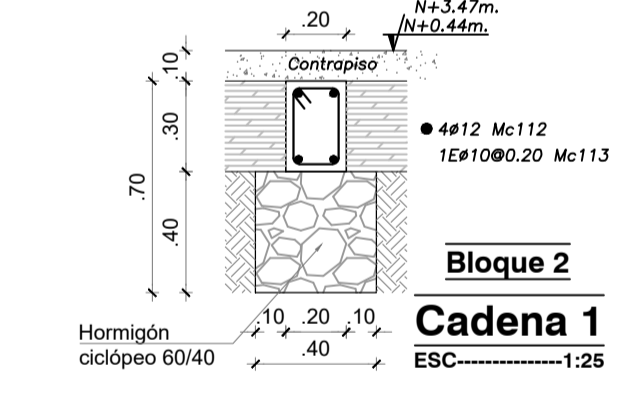
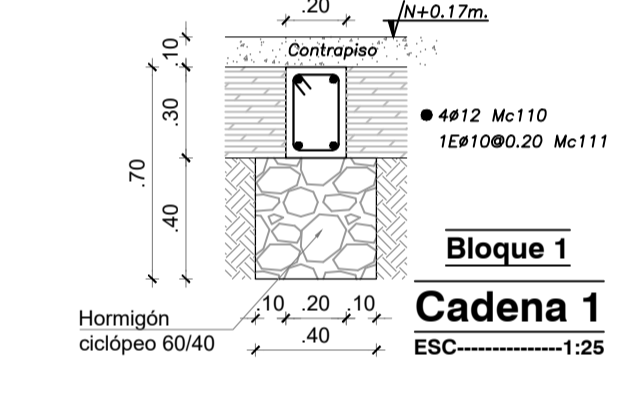


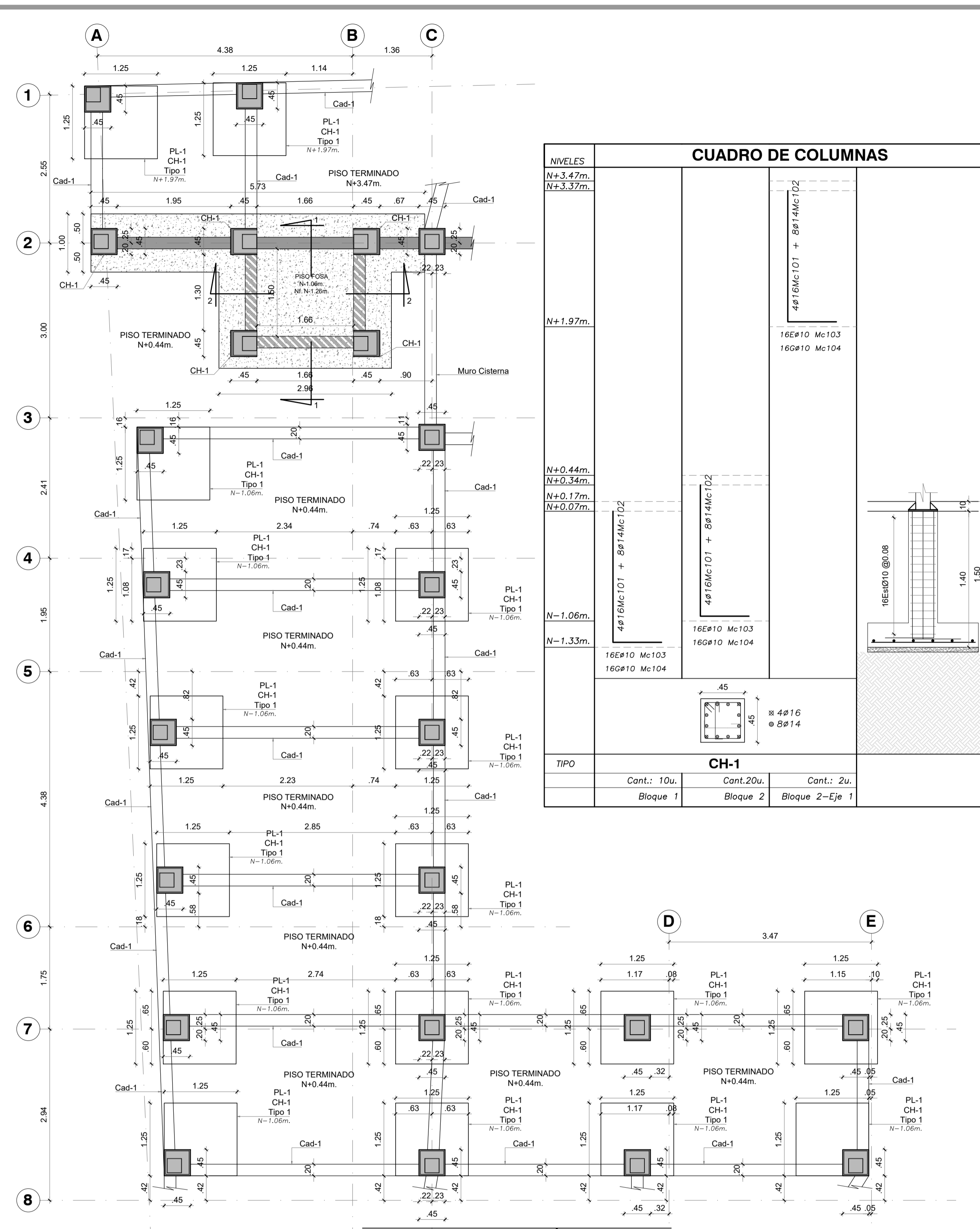
PLANTA GENERAL DE CIMENTACIÓN
ESC. 1:175



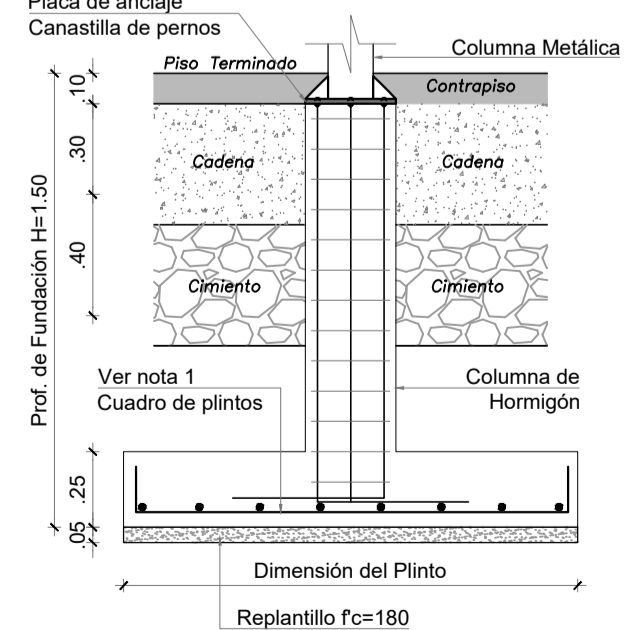
UBICACIÓN DE BLOQUES
ESC. 1:100



PLANTA DE CIMENTACIÓN - BLOQUE 1
ESC. 1:50



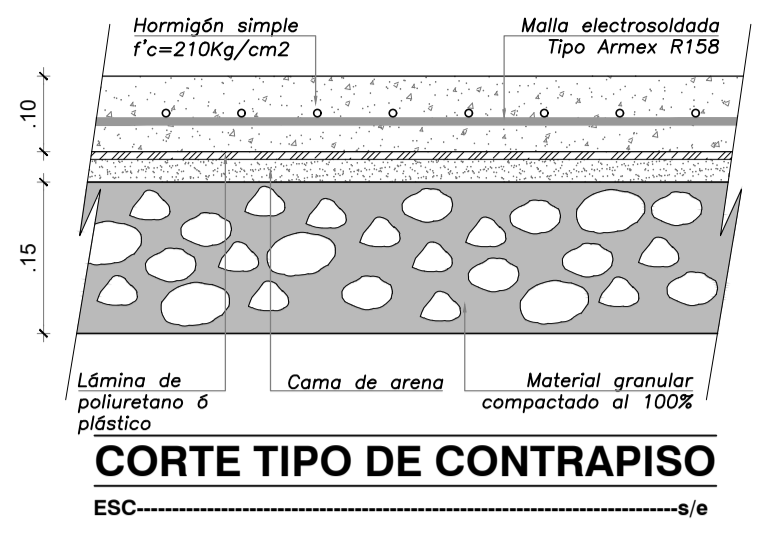
PLANTA DE CIMENTACIÓN - BLOQUE 2
ESC. 1:50



DETALLE PLINTO TIPO
ESC. 1:25

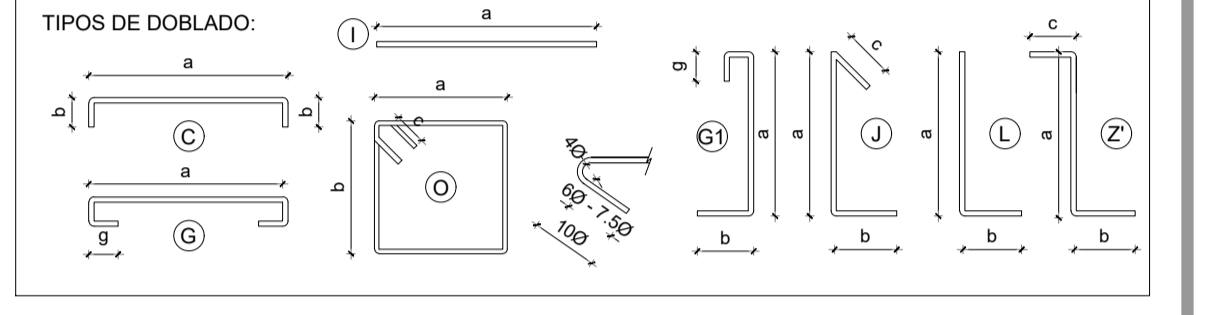
CUADRO DE COLUMNAS	
NIVEL	CUADRO DE COLUMNAS
N+3.47m	4#16Mc101 + 8#14Mc102
N+3.37m	16E#10 Mc103 16G#10 Mc104
N+1.97m	4#16Mc101 + 8#14Mc102
N+0.44m	16E#10 Mc103 16G#10 Mc104
N+0.34m	4#16Mc101 + 8#14Mc102
N+0.17m	16E#10 Mc103 16G#10 Mc104
N+0.07m	4#16Mc101 + 8#14Mc102
N-1.06m	16E#10 Mc103 16G#10 Mc104
N-1.33m	16E#10 Mc103 16G#10 Mc104
TIPO	CH-1
	Cant.: 10u. Bloque 1
	Cant.: 20u. Bloque 2
	Cant.: 2u. Bloque 2-Eje 1

CUADRO DE ARMADO DE PLINTOS						
TIPO	NIVEL FUNDACIÓN	UBICACIÓN	X	Y	H	CANT.
1	N-1.33m	BLOQUE 1	1.25	1.25	0.25	10
			1.25	1.25	0.25	15
		BLOQUE 2	1.25	1.25	0.25	2
1	N-1.06m	BLOQUE 2	1.25	1.25	0.25	2
			1.25	1.25	0.25	2



CORTE TIPO DE CONTRAPISO
ESC. 1:10

PLANILLA DE ACERO									
Mc	Ø	TIPO	Nº	DIMENSIONES			LONGITUD		Observaciones
				a	b	c	DESARR.	TOTAL	
100	12	C	432	1.15	2 x 0.20		1.55	669.60	
COLUMNETAS									
101	16	L	128	1.35	0.45		1.80	230.40	
102	14	L	256	1.35	0.45		1.80	460.80	
103	10	O	512	2 x 0.39	2 x 0.39	2 x 0.10	1.76	901.12	
104	10	G	512	0.39			2 x 0.10	0.59	322.08
CADENAS									
110	12	I	4	43.16			43.16	172.62	Long. Total
111	10	O	205	2 x 0.15	2 x 0.25	2 x 0.075	0.95	194.75	
112	12	I	4	93.87			93.87	375.48	Long. Total
113	10	O	445	2 x 0.25	2 x 0.35	2 x 0.10	1.40	623.00	



RESUMEN DE MATERIALES										
ACERO DE REFUERZO fy=4200 kg/cm2										
Ømm	Ø	10	12	14	16	18	20	22	25	Peso Total (kg)
W (kg/m)	0.395	0.617	0.888	1.208	1.578	1.999	2.466	2.984	3.853	
L (cm)	-	2,020.95	1,217.10	460.80	230.40	-	-	-	-	3,248.46
Peso (kg)	-	1,246.93	1,081.32	556.65	363.87	-	-	-	-	
HORMIGÓN Fc=210 kg/cm2					MATERIALES ADICIONALES					
PLINTOS		10.55 m3								20.48 m3
COLUMNETAS		7.45 m3								2.11 m3
CADENAS		7.68 m3								
TOTAL HORMIGÓN f'c=210 kg/cm2		29.38 m3								

- ESPECIFICACIONES**
- CAPACIDAD PORTANTE DEL SUELO: 24 T/m2 VERIFICAR EN OBRA
 - MEJORAMIENTO DE SUELO, CON SUBASE CLASE 3, COMPACTADO
 - CADA 20cm. 96% DE DENSIDAD MÁXIMA. Norma AASHTO T180 o ASTM C-1557
 - HORMIGÓN DE REPLANTILLO RESISTENCIA A LA COMPRESIÓN A LOS 28 DÍAS Fc=180 kg/cm²
 - HORMIGÓN ESTRUCTURAL RESISTENCIA A LA COMPRESIÓN A LOS 28 DÍAS Fc=210 kg/cm²
 - ACERO DE REFUERZO EN BARRAS CORRUGADAS LÍMITE DE FLEUCENCIA fy=4200 kg/cm²
 - ACERO ESTRUCTURAL A36 o SIMILAR
 - ELECTRODOS REVESTIDOS E-6011, E-6013, E-7018
 - ESTRIBOS A LO LARGO DE TODAS LAS COLUMNETAS
 - PREVIO A CUALQUIER TRABAJO, EL CONSTRUCTOR REVISARÁ EN OBRA DETALLES NIVELES DADOS EN ESTA LÁMINA
 - NINGUN DUCTO DE INSTALACIONES ATRAVESARÁN COLUMNAS, VIGAS, CADENAS, ZAPATAS.
 - LAS TRAPES DE LOS MUROS EXISTENTES DE ADOBE, SE HA MANTENIDO
 - RESPETAR DETALLES DE CONEXIÓN VIGA - COLUMNA
 - PARA LA CONSTRUCCIÓN DE LA ESTRUCTURA METÁLICA, SE DEBE REALIZAR PLANOS DE TALLER DE FABRICACIÓN, QUE SERÁN APROBADOS POR EL INGENIERO CALCULISTA
- CÓDIGOS**
- NEC - SE - AC - AWS D1.8
 - ACI 318-14 - ASCE 7-16
 - AISI360-16 - AISI341-16
 - AISI
 - RECUBRIMIENTOS MÍNIMOS:
 - PLINTOS 7.0 cm
 - CADENAS: 4.0 cm
 - COLUMNAS: 3.0 cm

SELLOS MUNICIPALES:

PLANOS ESTRUCTURALES PROYECTO
"HOSTAL BOUTIQUE, BED & BREAKFAST DE LA PEÑA"

PROFESIONAL: [Logo] C. Calatrán: 1010126003 Archivo: [Logo] No. Predio: 16371 FECHA: DICIEMBRE DE 2020
Ing. César Liano COLABORÓ: ARD. BYRON ESPINOSA ESCALAS: INDICADAS

PROPIETARIO: [Logo] CONTIENE: PLANTA GENERAL DE CIMENTACIÓN, CIM. BLOQUE 1, CIM. BLOQUE 2, CUADRO DE PLINTOS LÁMINA: E-01 de 06