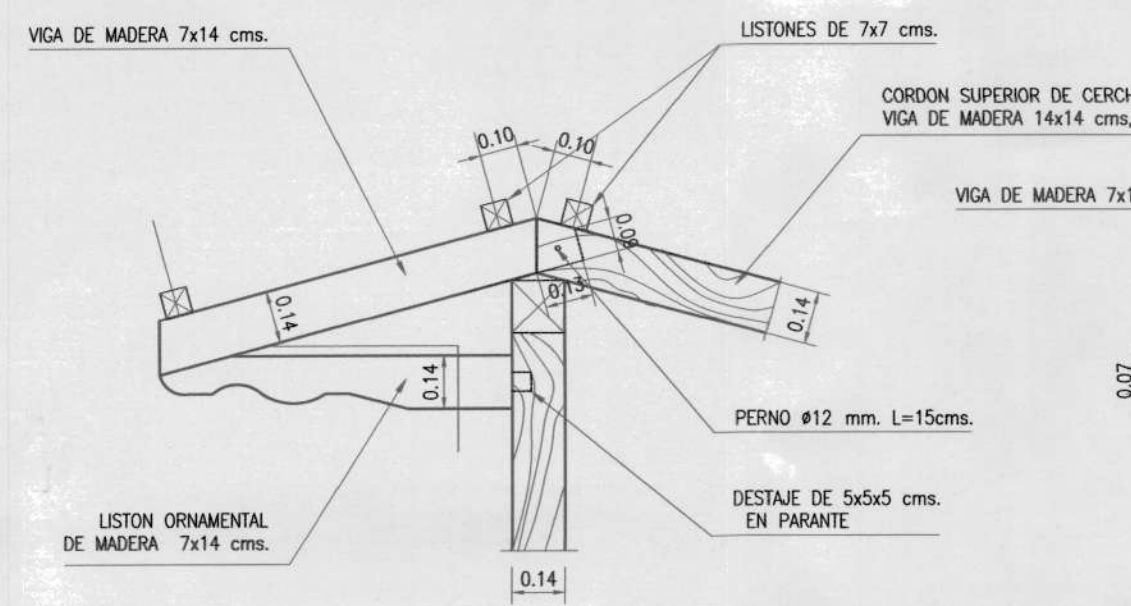


PLANTA DE CIMENTACION
ESCALA 1:100

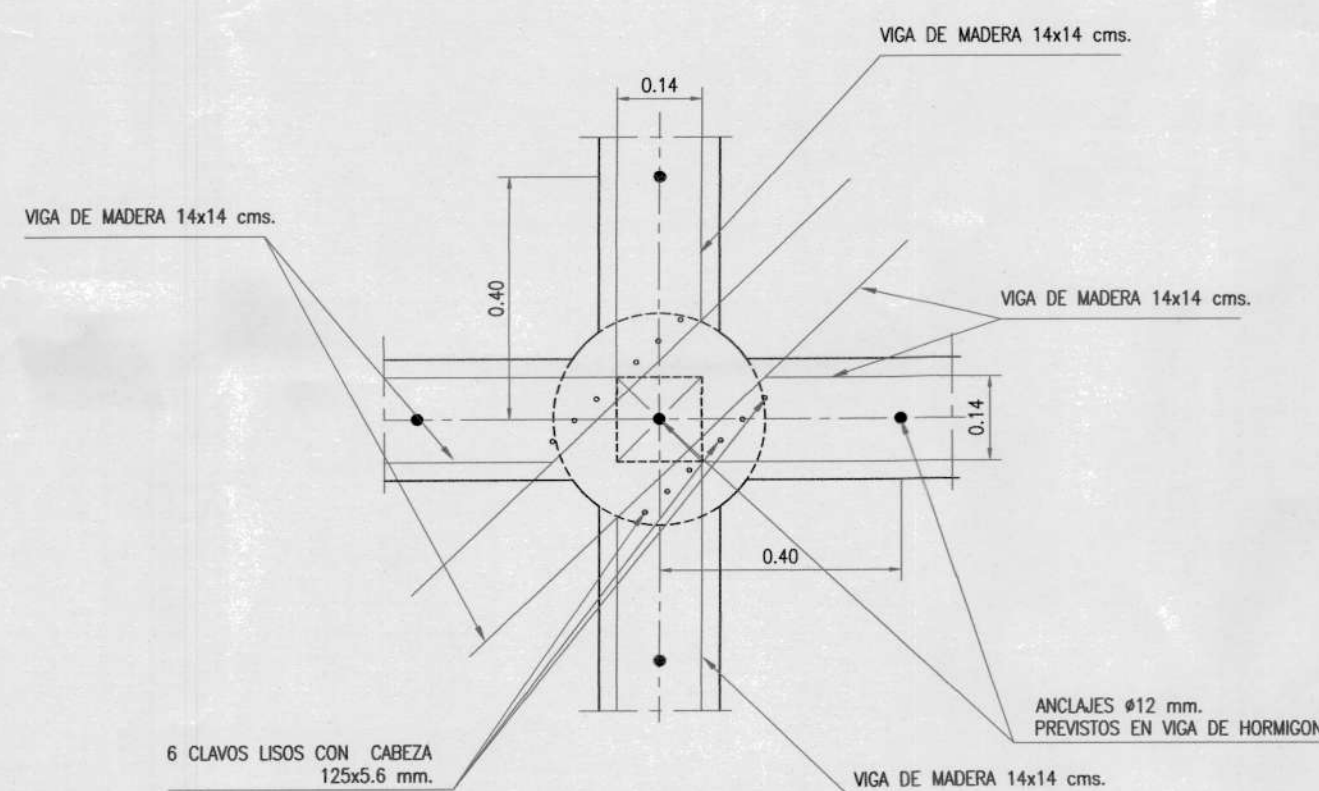
NOTA: Esfuerzo del suelo 25 ton/m² se acuerdo a estudio de suelos

PLINTO	TIPO	No	DIMENSIONES			ARMADURA		NIVELES
			A	B	H	Acero en x	Acero en y	
B2-B6	P1	2	1.30	1.30	0.25	9Ø14cl.15 Mc101	9Ø14cl.15 Mc101	Nv.-1.20
C2-B3-C3-B5-C5-C6	P2	6	1.20	1.20	0.25	8Ø12cl.15 Mc102	8Ø12cl.15 Mc102	
A1-D1-A7-D7-B4-C4	P3	6	1.00	1.00	0.25	7Ø12cl.15 Mc103	7Ø12cl.15 Mc103	
B7-C7-D2-D3-D5	P4	5	1.20	0.90	0.25	8Ø12cl.15 Mc102	8Ø12cl.15 Mc104	
D6-A2-A3-A5-A6-B1-C1	P5	7	1.20	0.80	0.25	8Ø12cl.15 Mc102	8Ø12cl.15 Mc105	
A4	P6	1	1.00	0.70	0.25	8Ø12cl.15 Mc103	5Ø12cl.15 Mc106	
TOTAL		27						

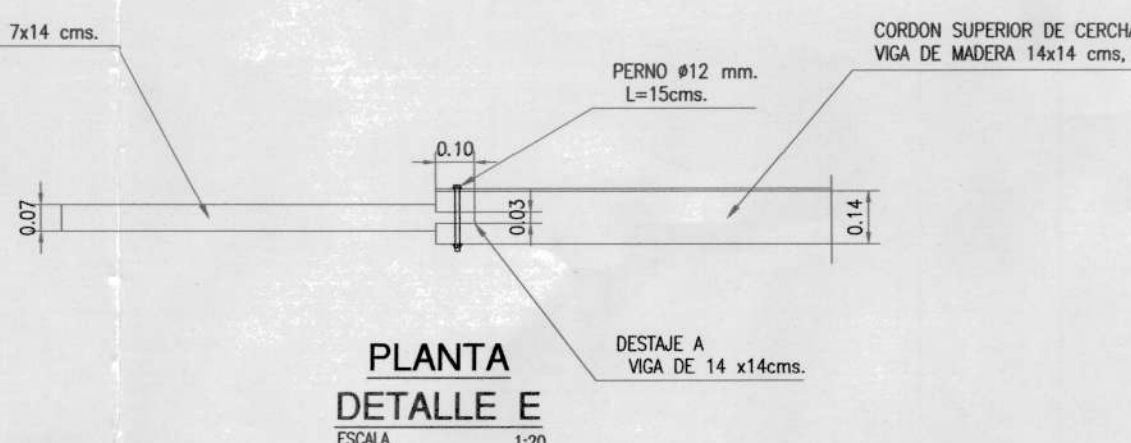
PLANILLA DE PLINTOS



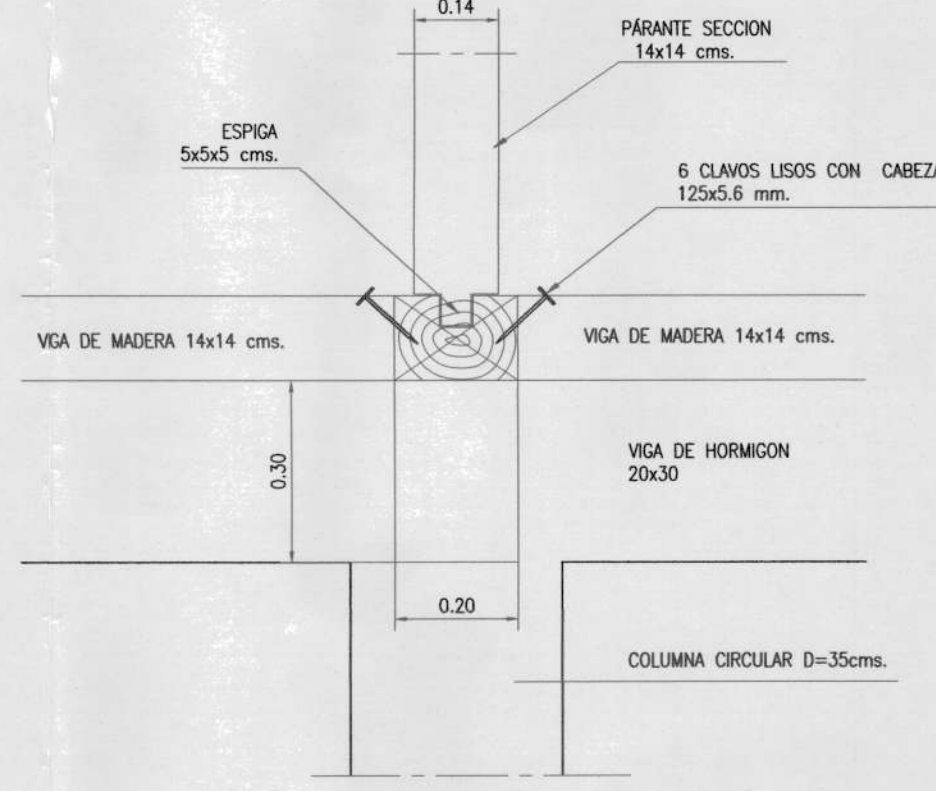
ELEVACION DETALLE E
ESCALA 1:20



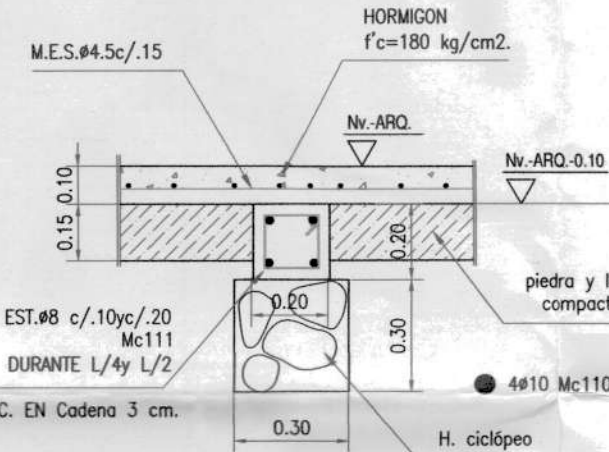
PLANTA DETALLE B
ESCALA 1:20



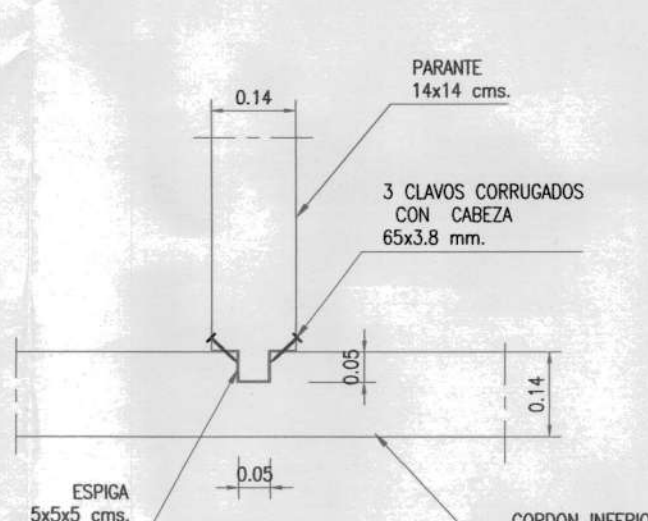
ELEVACION DETALLE E
ESCALA 1:20



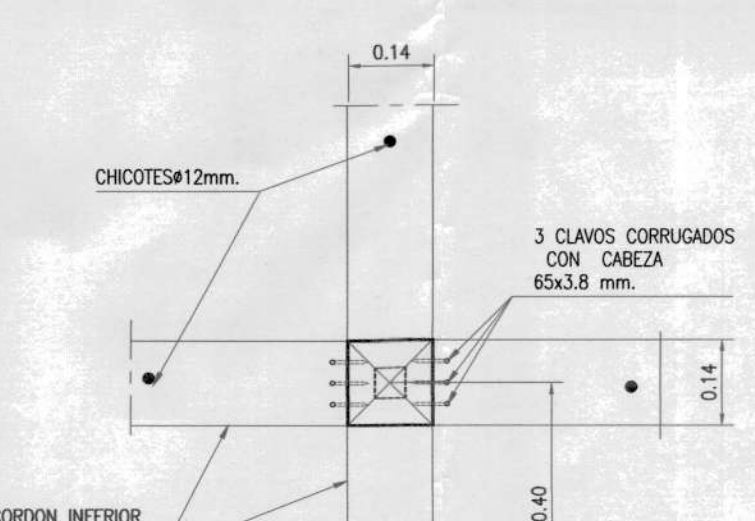
ELEVACION DETALLE B
ESCALA 1:20



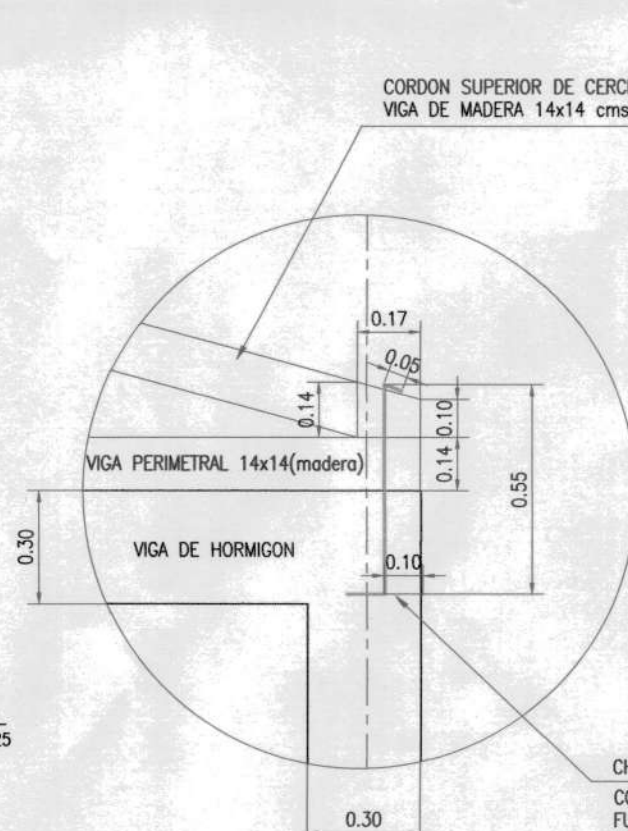
CADENA TIPO Ca1
ESCALA 1:20



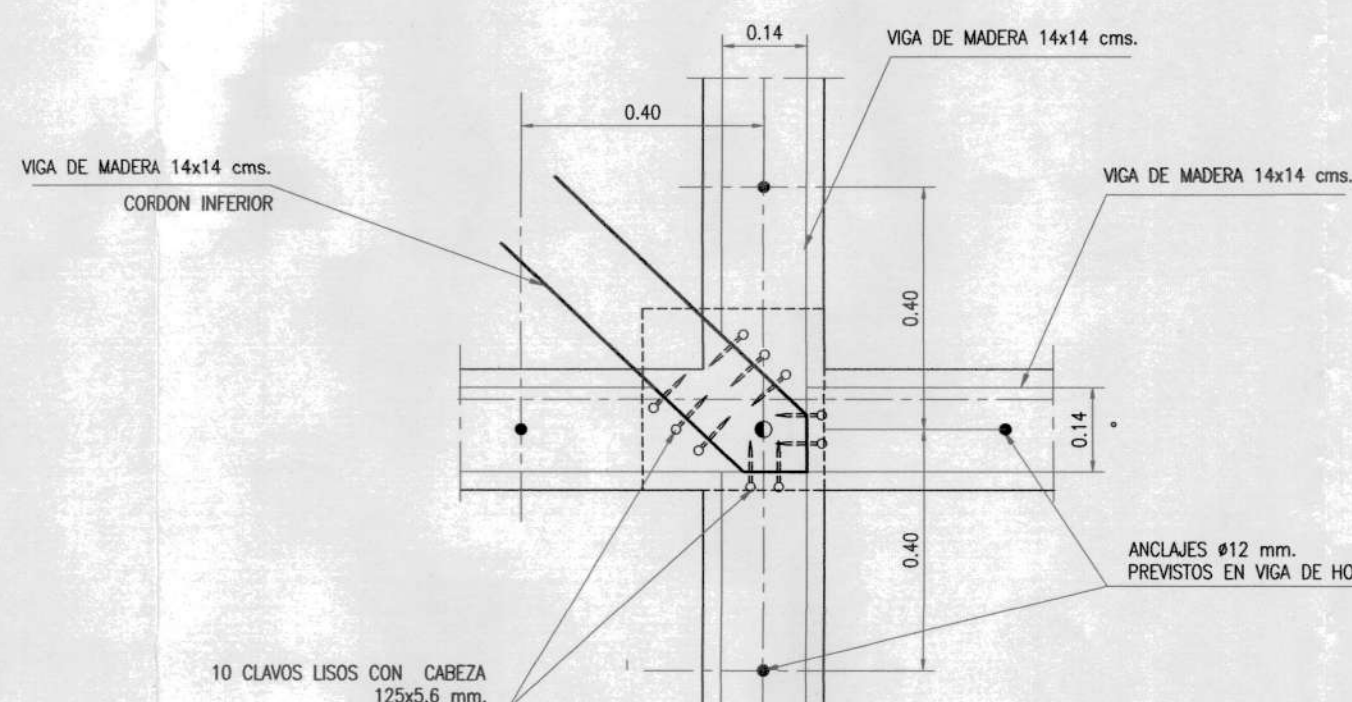
ELEVACION DETALLE CONEXION VIGAS DE MADERA
ESCALA 1:125



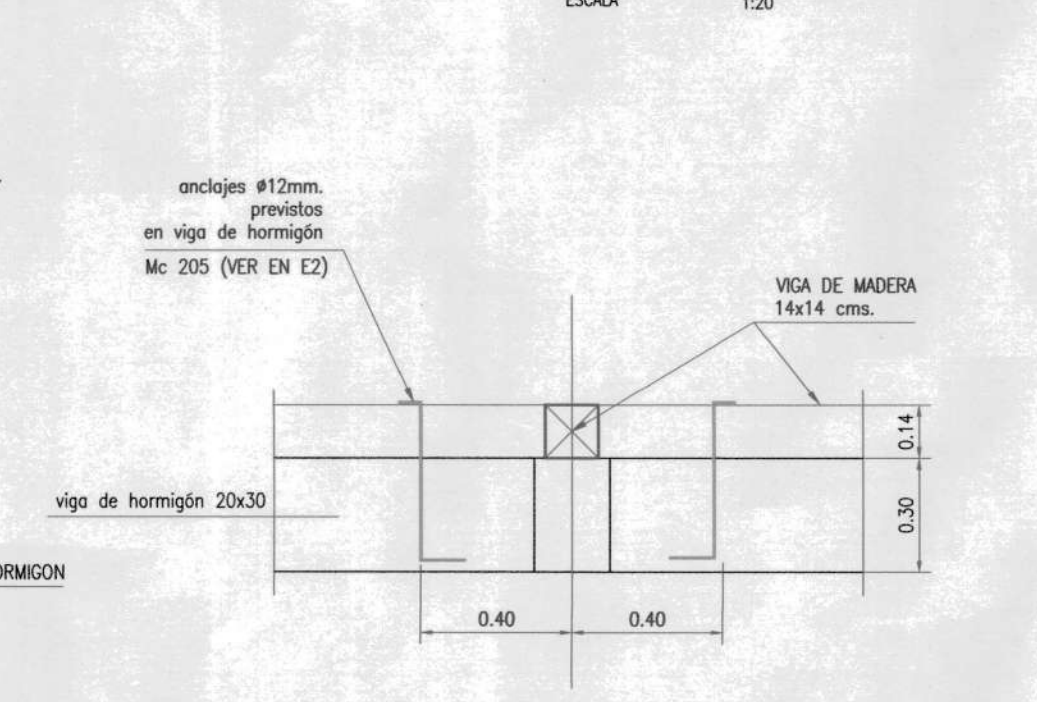
PLANTA DETALLE CONEXION VIGAS DE MADERA
ESCALA 1:125



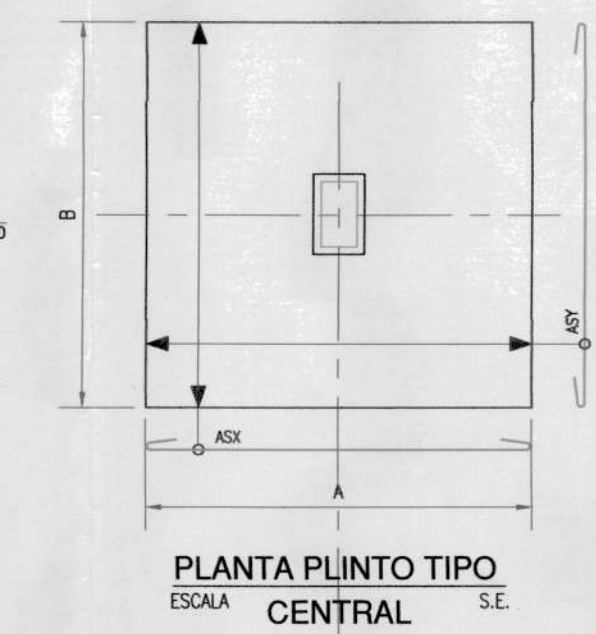
ELEVACION DETALLE D
ESCALA 1:20



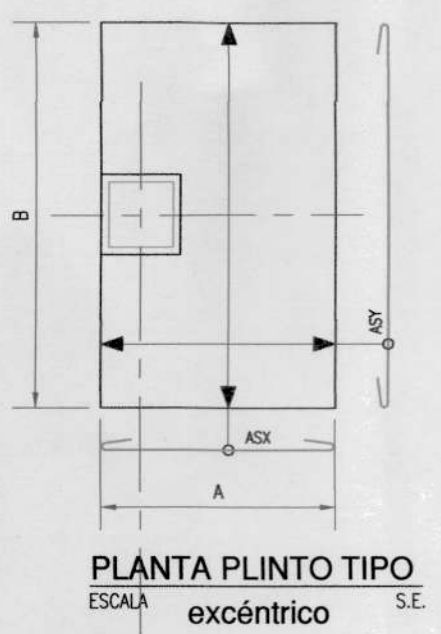
PLANTA DETALLE C
ESCALA 1:20



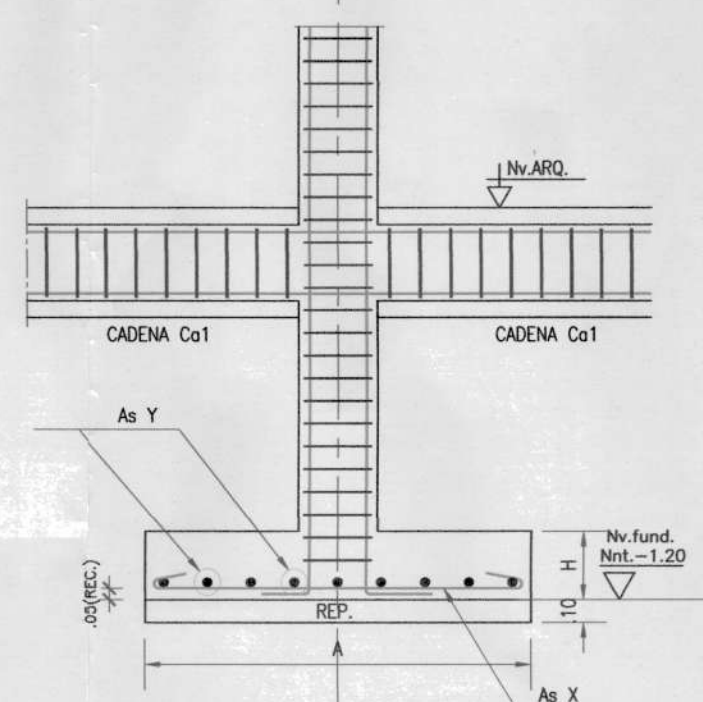
ANCLAJES Ø12mm. CONEXION VIGA DE MADERA Y VIGA DE HORMIGON
ESCALA 1:20



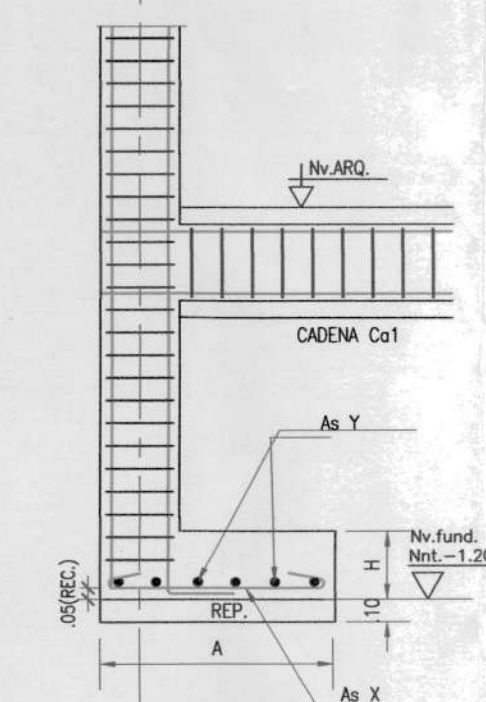
PLANTA PLINTO TIPO ESCALA CENTRAL
S.E.



PLANTA PLINTO TIPO ESCALA excéntrico
S.E.



ELEVACION PLINTO TIPO ESCALA CENTRAL
S.E.



ELEVACION PLINTO TIPO ESCALA excéntrico
S.E.

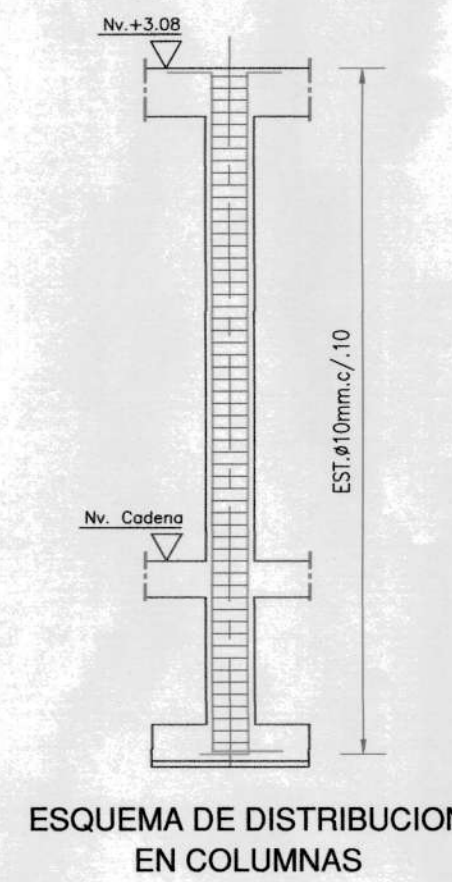
COLUMNA TIPO C1	COLUMNA TIPO C2	COLUMNA TIPO C3
A1-B1-C1-D1-A2-C2-D2-A3-B3-C3-A4-B4-C4-A5-B5-D5-A6-B6-D6-A7-B7-C7-D7	B6	B3-C3-C5
# 23	# 3	# 3
EST.#10 c-/0.10 Mc119 VINCHA#10 c-/10 Mc120	ZUNCHO#10 con paso c-/0.10 Mc118	EST.#10 c-/0.10 Mc121 EST.#10 c-/10 Mc122
4Ø14 Mc116 2Ø12 Mc117	7Ø16 Mc115	4Ø14 Mc116 4Ø12 Mc117

CUADRO DE COLUMNAS

ESPECIFICACIONES TECNICAS :

- HORMIGÓN f'c = 240 Kg./cm². (ESTRUCTURAS)
- HIERRO - VARILLAS CORRUGADAS fy = 4200 Kg./cm².
- TRASLAPES MINIMO 60 DIAMETROS
- RECUBRIMIENTOS 3.0 cm. SOBRE NIVEL DEL SUELO
- RECUBRIMIENTOS 5.0 cm. BAJO NIVEL DEL SUELO
- HORMIGÓN f'c=180 Kg/cm² (REPLANTILLO)
- RECUBRIMIENTO MINIMO EN VIGAS = 3 cm.
- GANCHOS DE ESTRIBOS DOBLADOS A 135°
- TAMAÑO MÁXIMO DE LOS AGREGADOS 1"
- ESFUERZO ADMISIBLE DEL SUELO 25.00 Ton/m².

CÓDIGOS DE DISEÑO : NEC-SE-DS NEC-SE-HM A.C.I. 318-14



ESQUEMA DE DISTRIBUCION EN COLUMNAS

PLANILLA DE HIERROS

MC	Ø	TIPO	DIMENSIONES					No	LONGITUD (m.)		OBSERVACIONES
			a	b	c	d	g		PARCIAL	TOTAL	
CIMENTACIONES											
101	14	I	1.20					2x10	36	1.40	50.40
102	12	I	1.10						192	1.30	249.60
103	12	I	0.90						92	1.10	101.20
104	12	I	0.80						30	1.00	30.00
105	12	I	0.70						42	0.90	37.80
106	12	I	0.60						5	0.80	4.00
CADENAS											
110	10	C-L-I	LTD.								627.00
111	8	O	0.14	0.14				2x07	1010	0.70	707.00

COLUMNAS												
115	16	C	4.20	0.30					7	5.00	35.00	
116	14	C	4.20	0.30					104	5.00	520.00	
117	12	C	4.20	0.30					58	5.00	290.00	
118	10	Z	ZUNCHO CON PASO c-/10L=0.91						43	0.91	39.13	
119	10	O	0.14	0.24				2x07	989	0.90	890.10	
120	10	J	0.14	0.08					0.08	989	0.30	296.70
121	10	O	0.24	0.24				2x07	129	1.10	141.90	
122	10	O	0.18	0.18					129	0.86	110.94	

TIPO DE DOBLADOS :

VOLUMENES DE HORMIGON :

- PLINTOS = 7.80 m³.
- CADENAS = 5.70 m³.
- COLUMNAS = 7.50 m³.
- TOTAL = 21.00 m³.

RESUMEN DE MATERIALES

HIERRO	fy = 4200kg/cm ² .					TOTAL
	Ø	8	10	12	14	
No VAR.(12m.)	59	175	59	48	3	
LONG.(m.)	707.00	2105.75	712.60	570.40	35.00	
PESO (Kg.)	272.00	1299.66	633.50	689.04	55.23	
TOTAL						2949.23 Kg.

PROYECTO :

SR. JOSÉ AMABLE POALACÍN GUAMÁN

IRM: 713620	CLAVE CATASTRAL: 20001-24-007	PREDIO: 29074
CONTIENE:	PLANTA DE CIMENTACION COLUMNAS DETALLES ESTRUCTURALES	HOJA : E1 DE 4

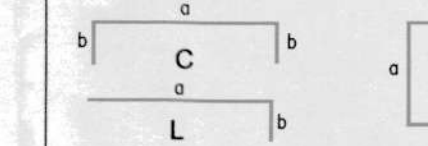
FECHA : Agosto - 2020	ESCALAS: INDICADAS
CALCULO ESTRUCTURAL:	PROPIETARIO :
Ing. Paul Aguilár R. C.I. 1728968611 REG. SENECTY 1001-2019-2114380	SR. JOSE MANUEL AMABLE POALACIN GUAMAN C.I. 090987545-2

ESPACIO PARA SELLOS:

PLANILLA DE HIERROS

MC	Ø	TIPO	DIMENSIONES					No	LONGITUD (m.)		OBSERVACIONES
			a	b	c	d	g		PARCIAL	TOTAL	
CIMENTACIONES											
VIGAS V1, V2											
201	12	C-L	LTD		0.15						629.64
202	10	0	0.14		0.14			2x.07			380.00
203	10	0	0.14		0.24			2x.07			610.00
204	12	S	0.10		0.55		0.05				3.00
205	12	S	0.10		0.40		0.05				155.00

TIPO DE DOBLADOS:



VOLUMENES DE HORMIGON:
VIGAS = 8.00 m3.

ESPECIFICACIONES TECNICAS PARA MADERA:

- MADERA TIPO SEIQUE O SIMILAR
- ESFUERZO LIMITE A FLEXION 210 kg/cm2.
- ESFUERZO LIMITE A TRACCION O COMPRESION LONGITUDINAL 145 kg/cm2.
- ESFUERZO LIMITE A COMPRESION PERPENDICULAR A LA FIBRA 40 kg/cm2.

RESUMEN DE MATERIALES

HIERRO	fy = 4200kg/cm2.	
Ø	10	12
No VAR. (12m.)	68	60
LONG. (m.)	815.00	716.99
PESO (Kg.)	502.86	637.40
TOTAL		
		1140.26 Kg.

PROYECTO:
SR. JOSÉ AMABLE POALACÍN GUAMÁN

IRM: 713620 CLAVE CATASTRAL: 2001-24-007 PREDIO: 29074

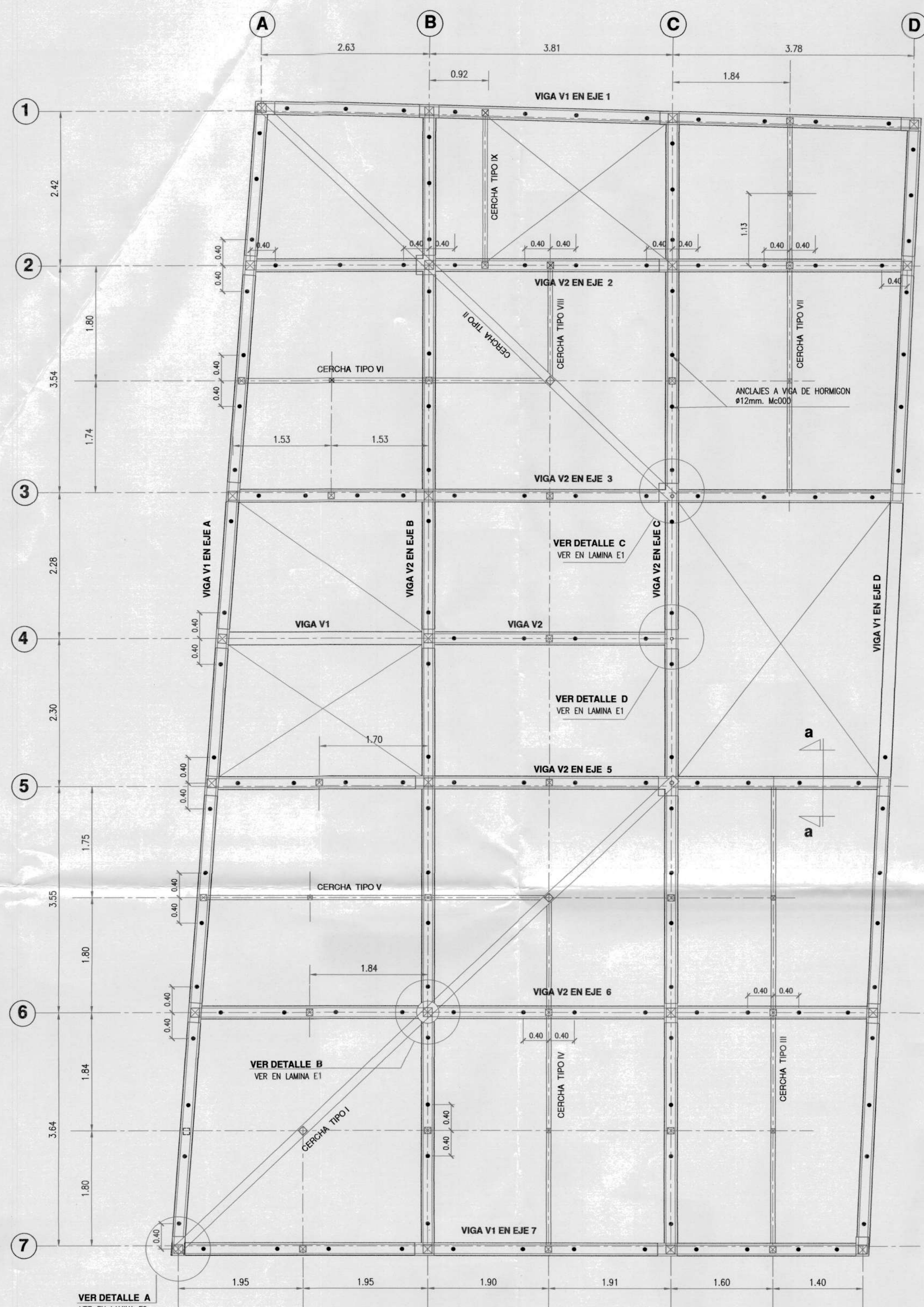
CONTIENE: VIGAS DE HORMIGÓN Y MADERA PLANTA DE CUBIERTA DETALLES ESTRUCTURALES HOJA: E2 DE 4

FECHA: Agosto - 2020 ESCALAS: INDICADAS

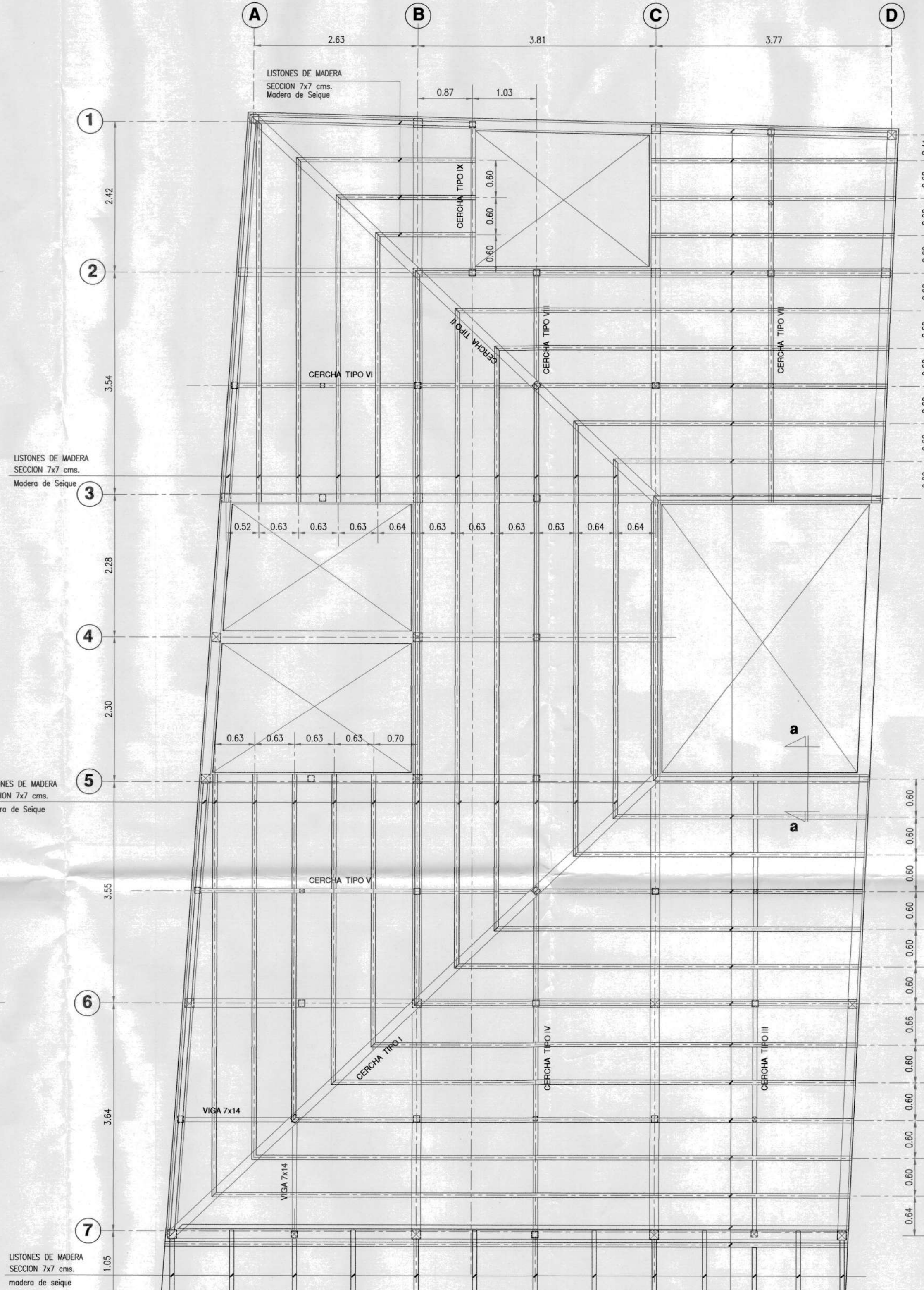
CALCULO ESTRUCTURAL: PROPIETARIO:

Ing. Paul Aguilar R. C.I. 172898611 REG. SENECYT 1001-2019-2114360
SR. JOSÉ MANUEL AMABLE POALACÍN GUAMÁN C.I. 090987545-2

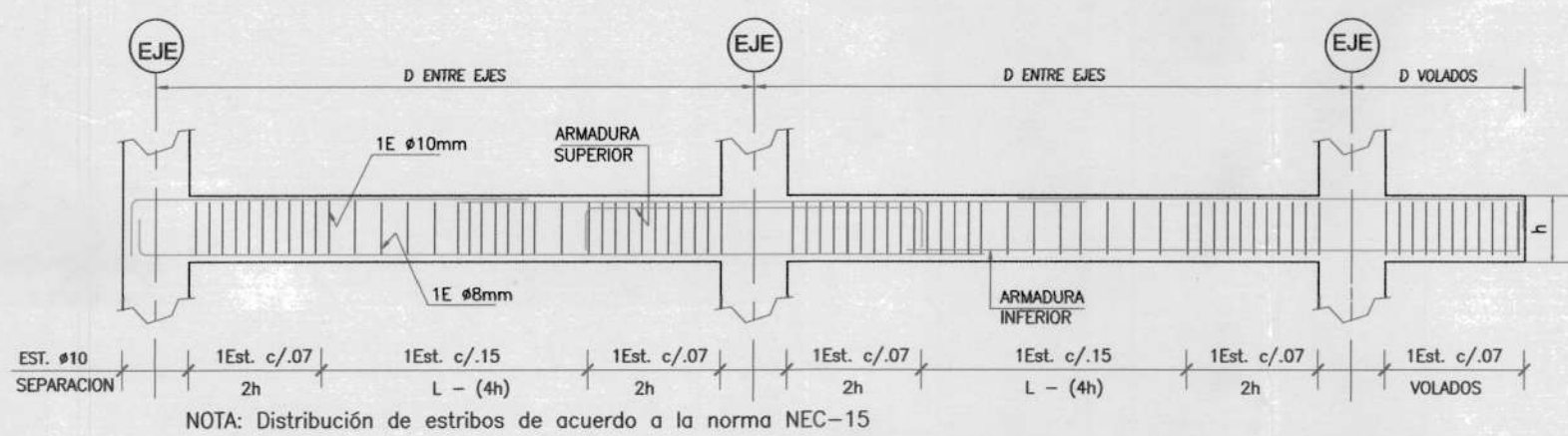
ESPACIO PARA SELLOS:



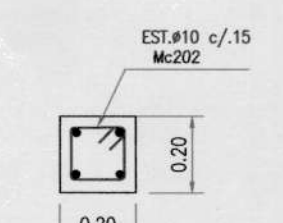
PLANTA VIGAS DE HORMIGON Y VIGAS DE MADERA
ESCALA 1:100



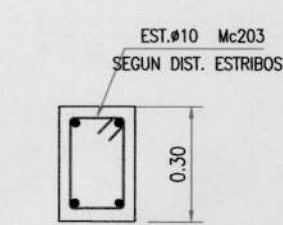
PLANTA DE CUBIERTA
ESCALA 1:100



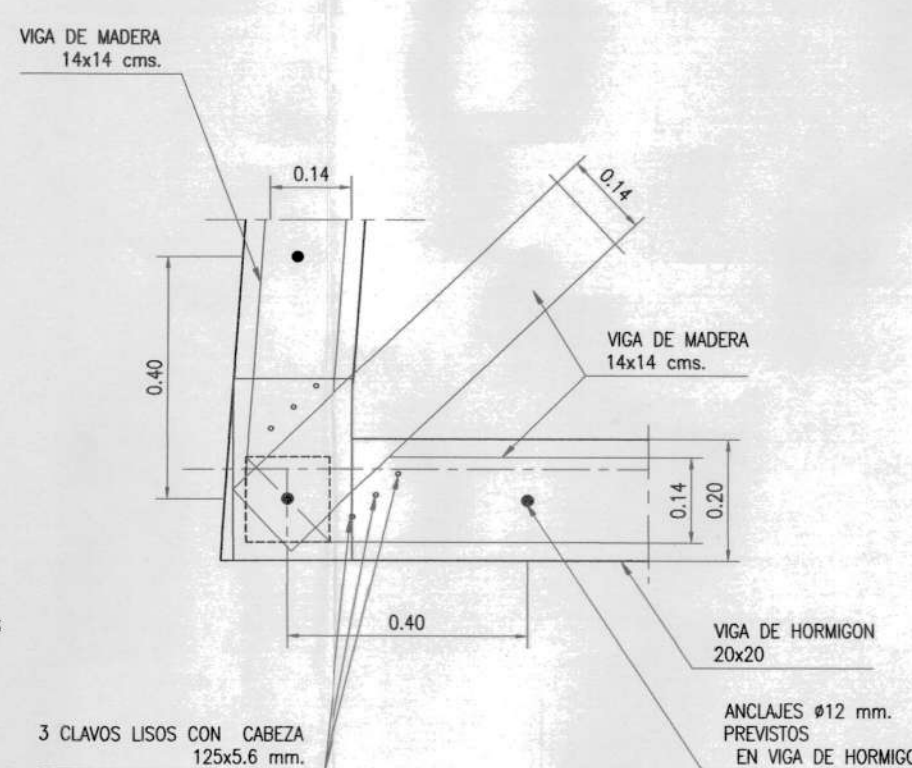
DISTRIBUCION EST. EN VIGAS
ESCALA



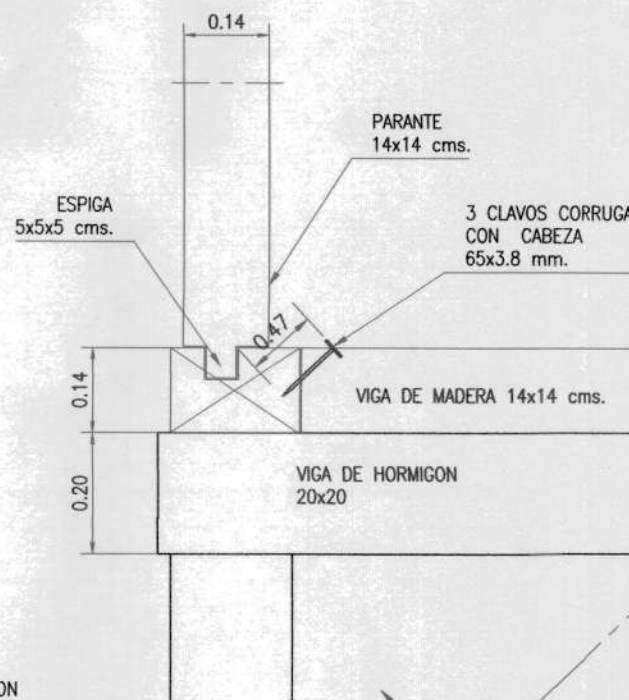
VIGA V1
ESCALA 1:20



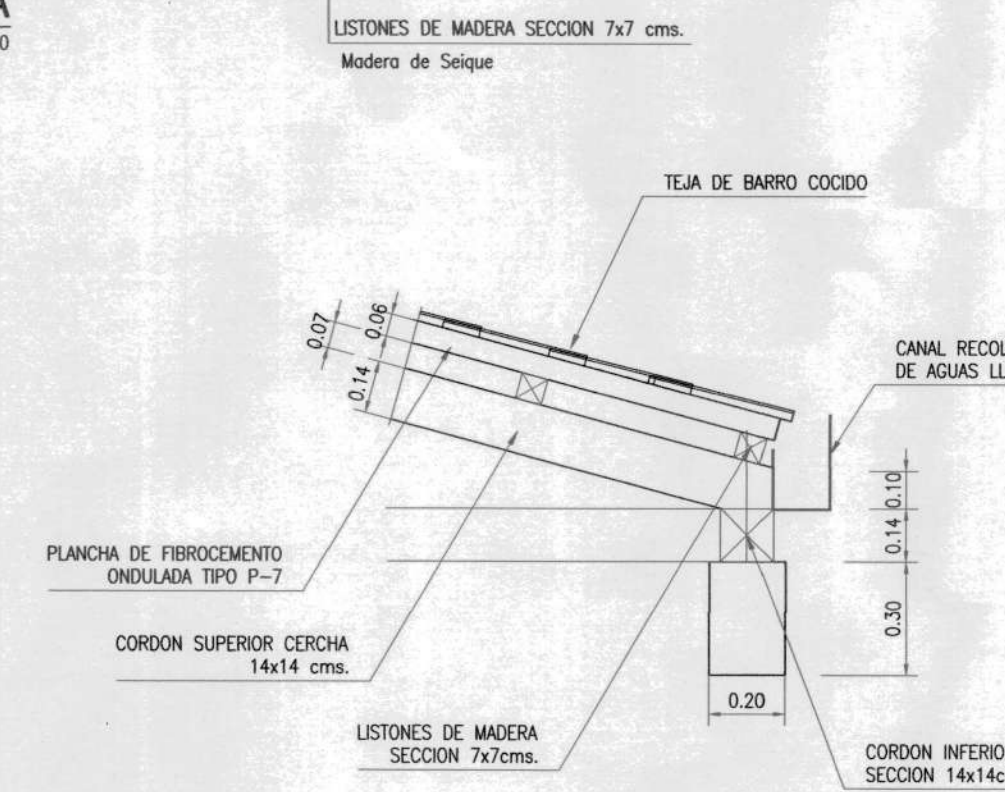
VIGA V2
ESCALA 1:20



PLANTA DETALLE A
ESCALA 1:125



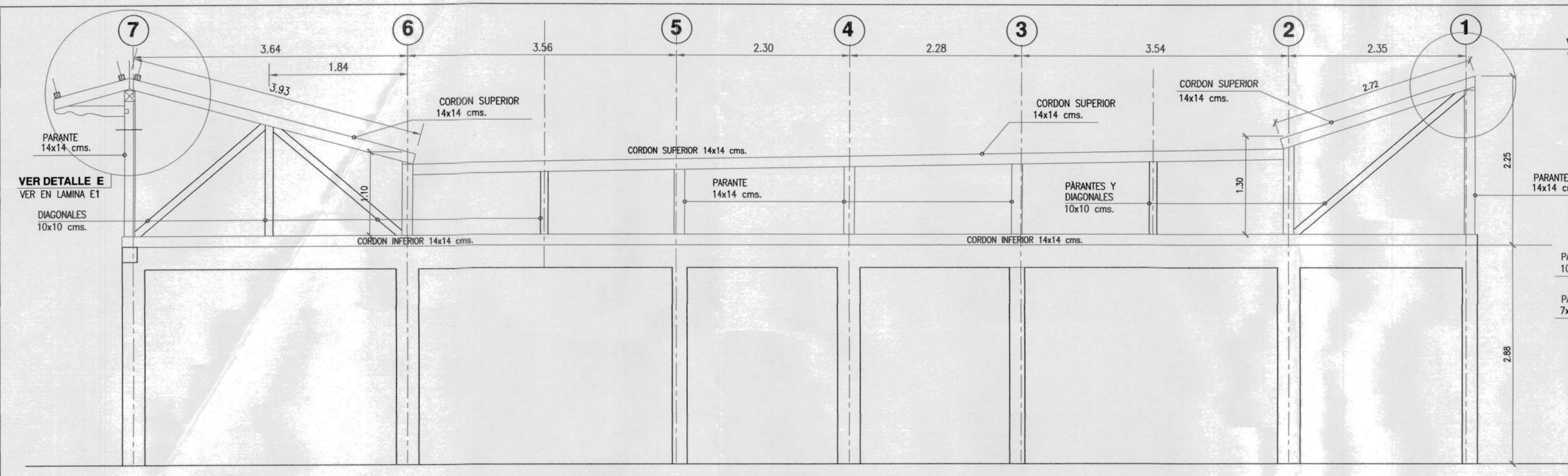
ELEVACION DETALLE A
ESCALA 1:125



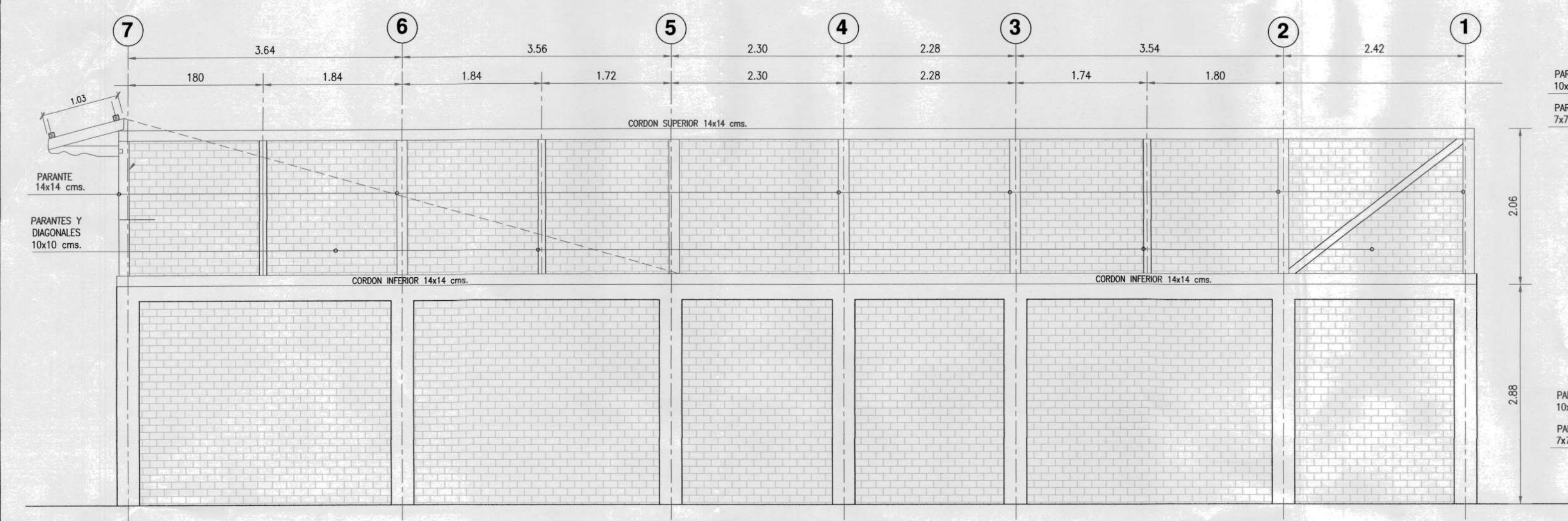
CORTE a-a
ESCALA 1:20

- ESPECIFICACIONES TECNICAS:
- HORMIGÓN $f_c = 240 \text{ Kg./cm}^2$ (ESTRUCTURAS)
 - HIERRO - VARILLAS CORRUGADAS $f_y = 4200 \text{ Kg./cm}^2$.
 - TRASLAPES MÍNIMO 60 DIÁMETROS
 - RECUBRIMIENTOS 3.0 cm. SOBRE NIVEL DEL SUELO
 - RECUBRIMIENTOS 5.0 cm. BAJO NIVEL DEL SUELO
 - HORMIGÓN $f_c = 180 \text{ Kg./cm}^2$ (REPLANTILLO)
 - RECUBRIMIENTO MÍNIMO EN VIGAS = 3 cm.
 - GANCHOS DE ESTRIBOS DOBLADOS A 135°
 - TAMAÑO MÁXIMO DE LOS AGREGADOS 1"
 - ESFUERZO ADMISIBLE DEL SUELO 25.00 Ton/m2.

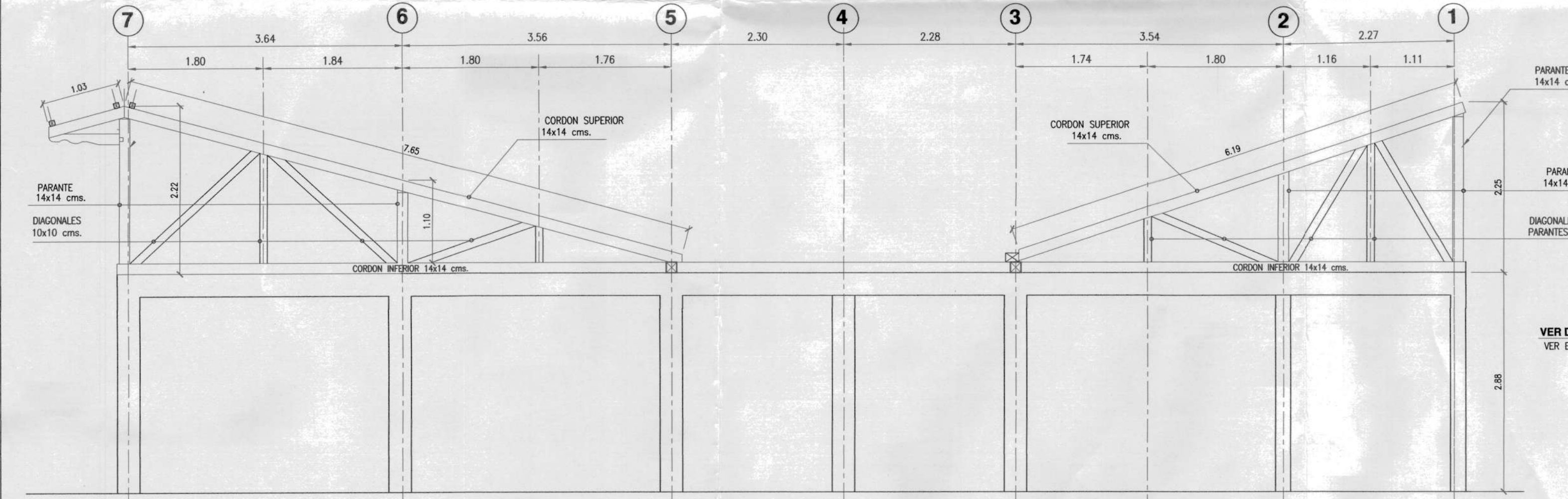
CÓDIGOS DE DISEÑO: NEC-SE-DS NEC-SE-HM NEC-SE-MD A.C.I. 318-14



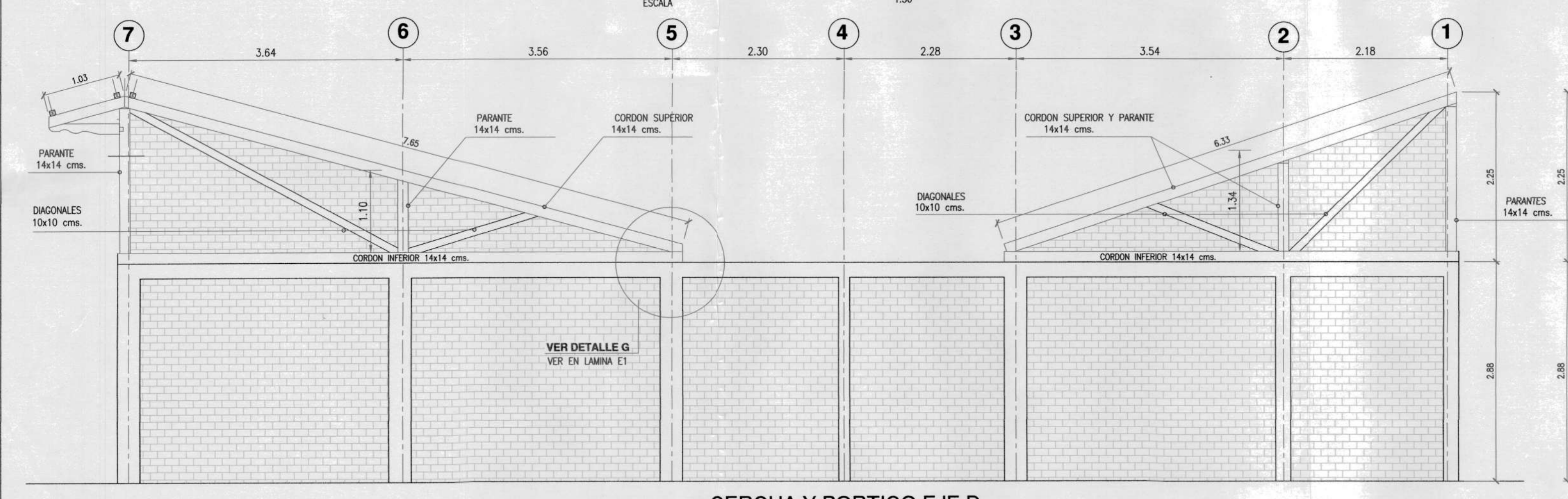
CERCHA Y PORTICO EJE B
ESCALA 1:50



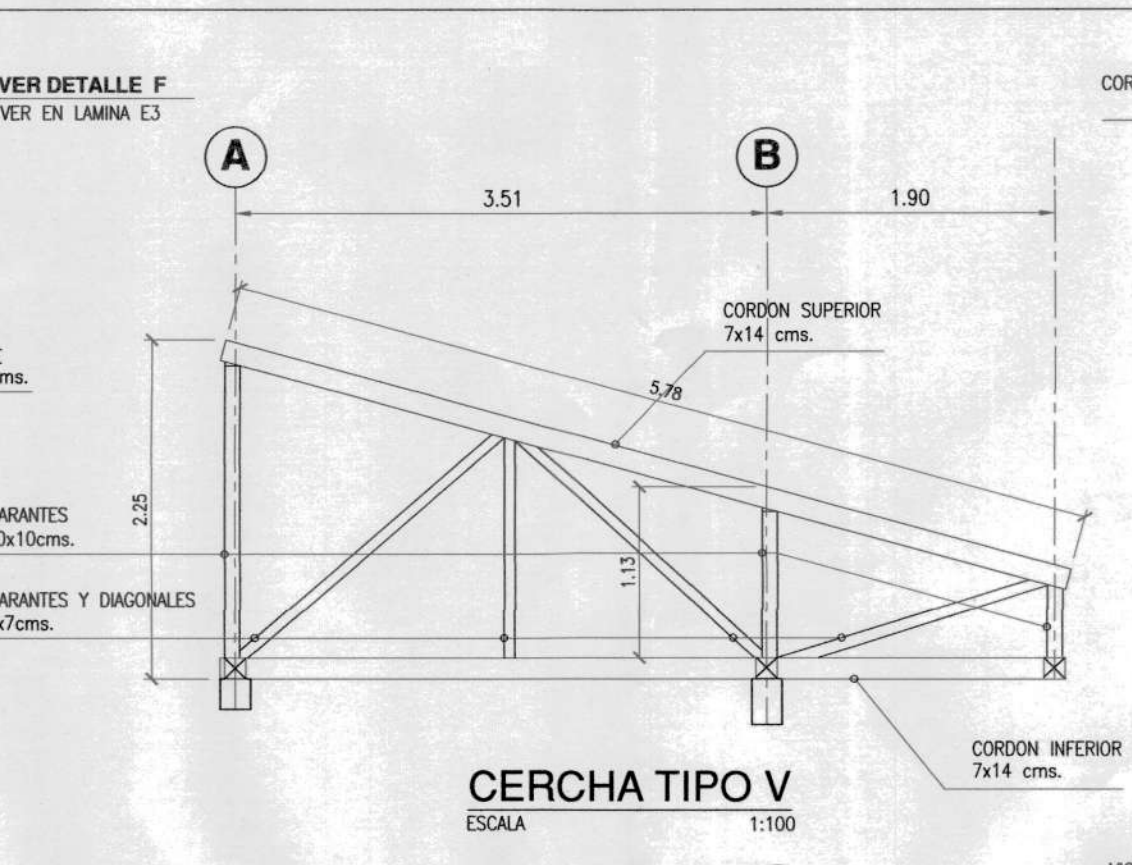
CERCHA Y PORTICO EJE A
ESCALA 1:50



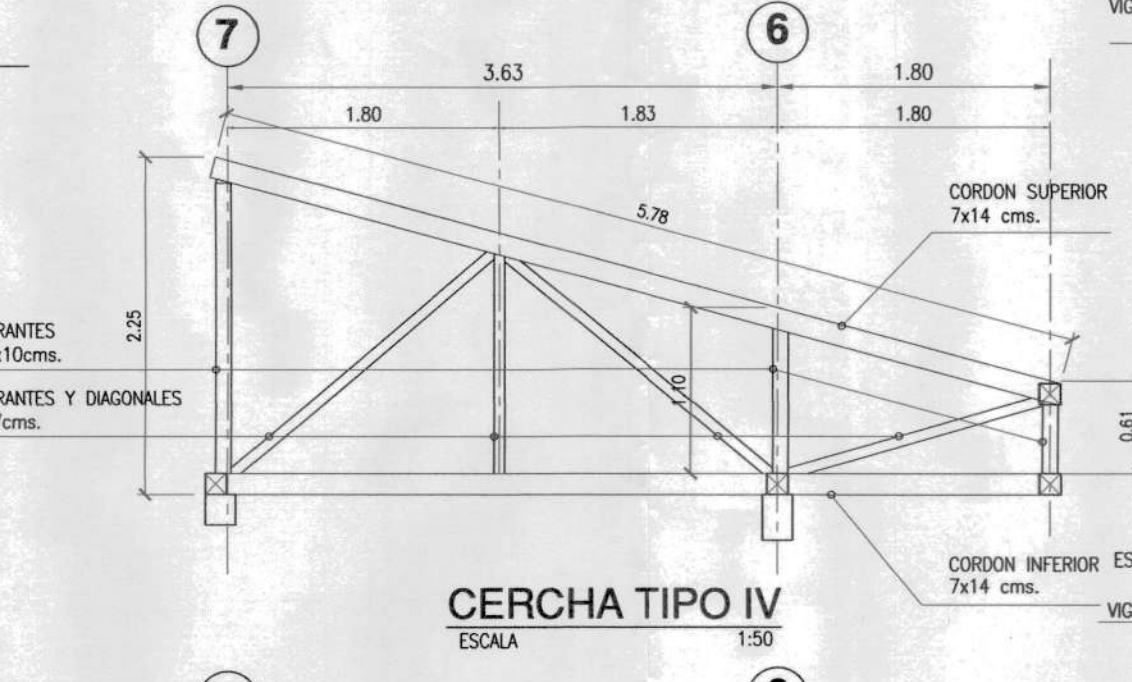
CERCHA Y PORTICO EJE C
ESCALA 1:50



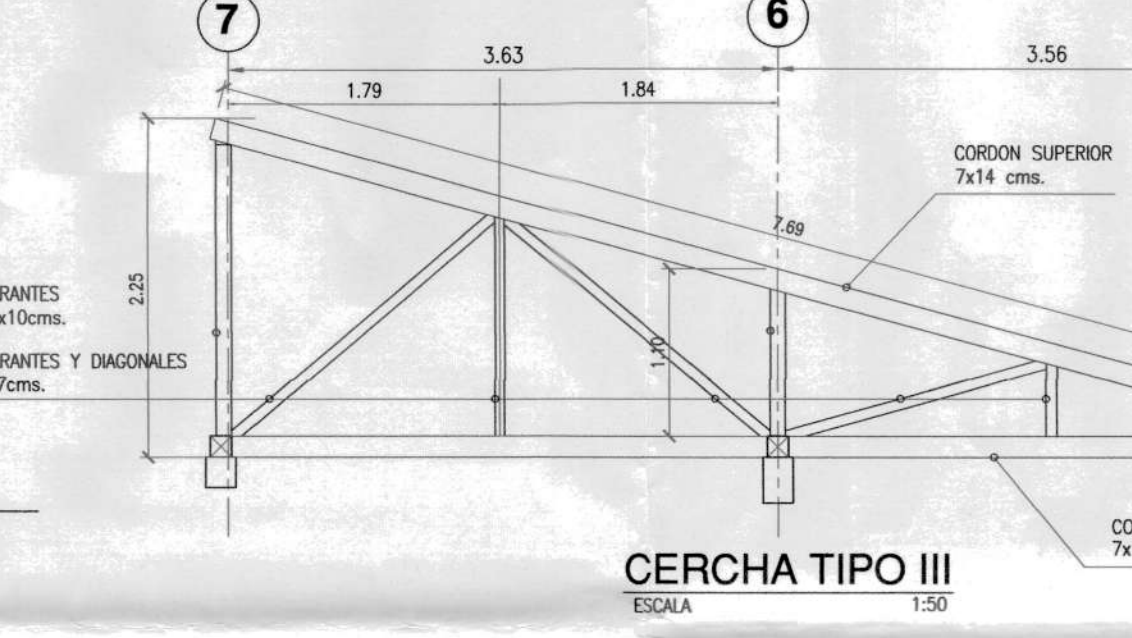
CERCHA Y PORTICO EJE D
ESCALA 1:50



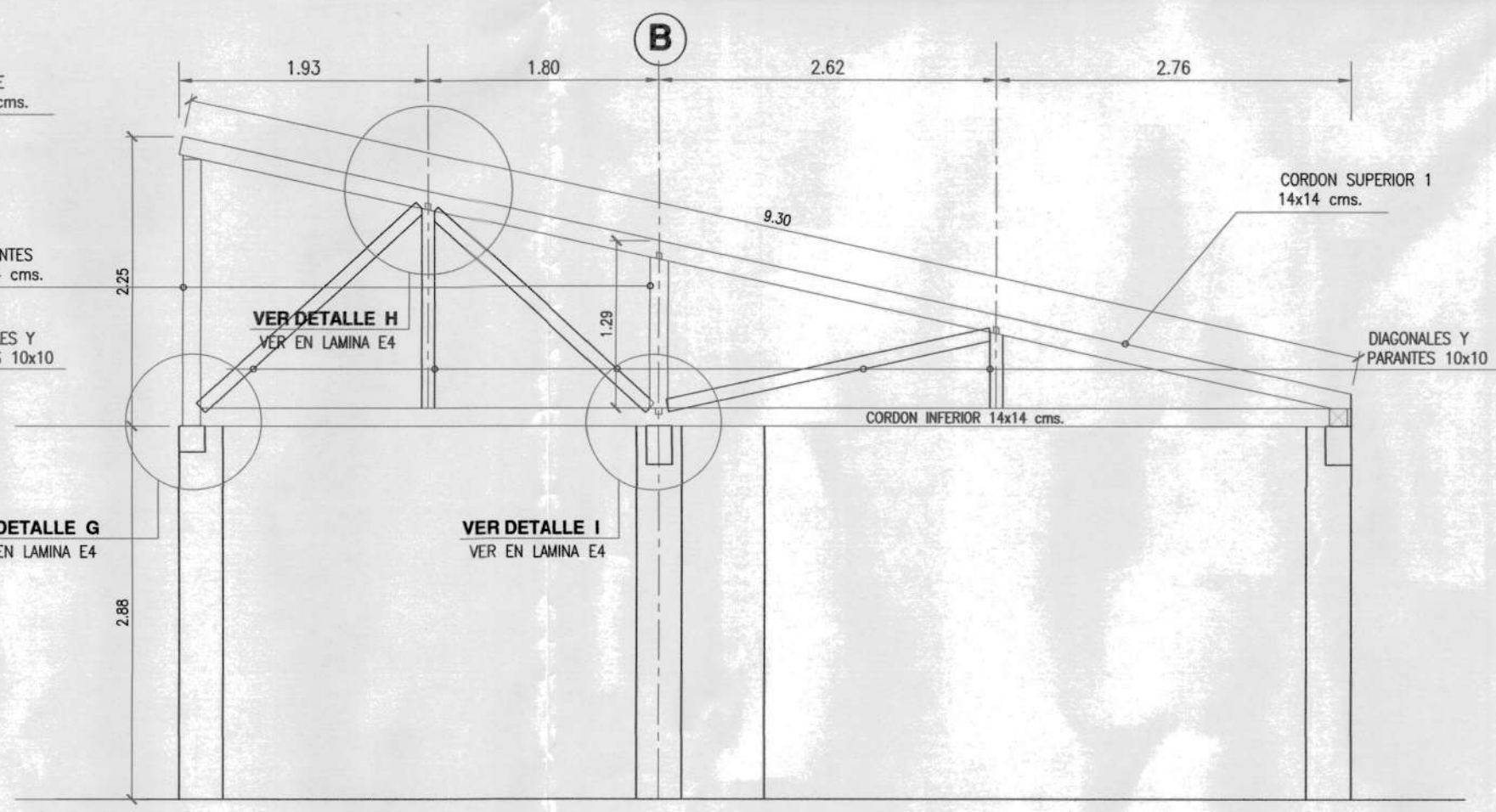
CERCHA TIPO V
ESCALA 1:100



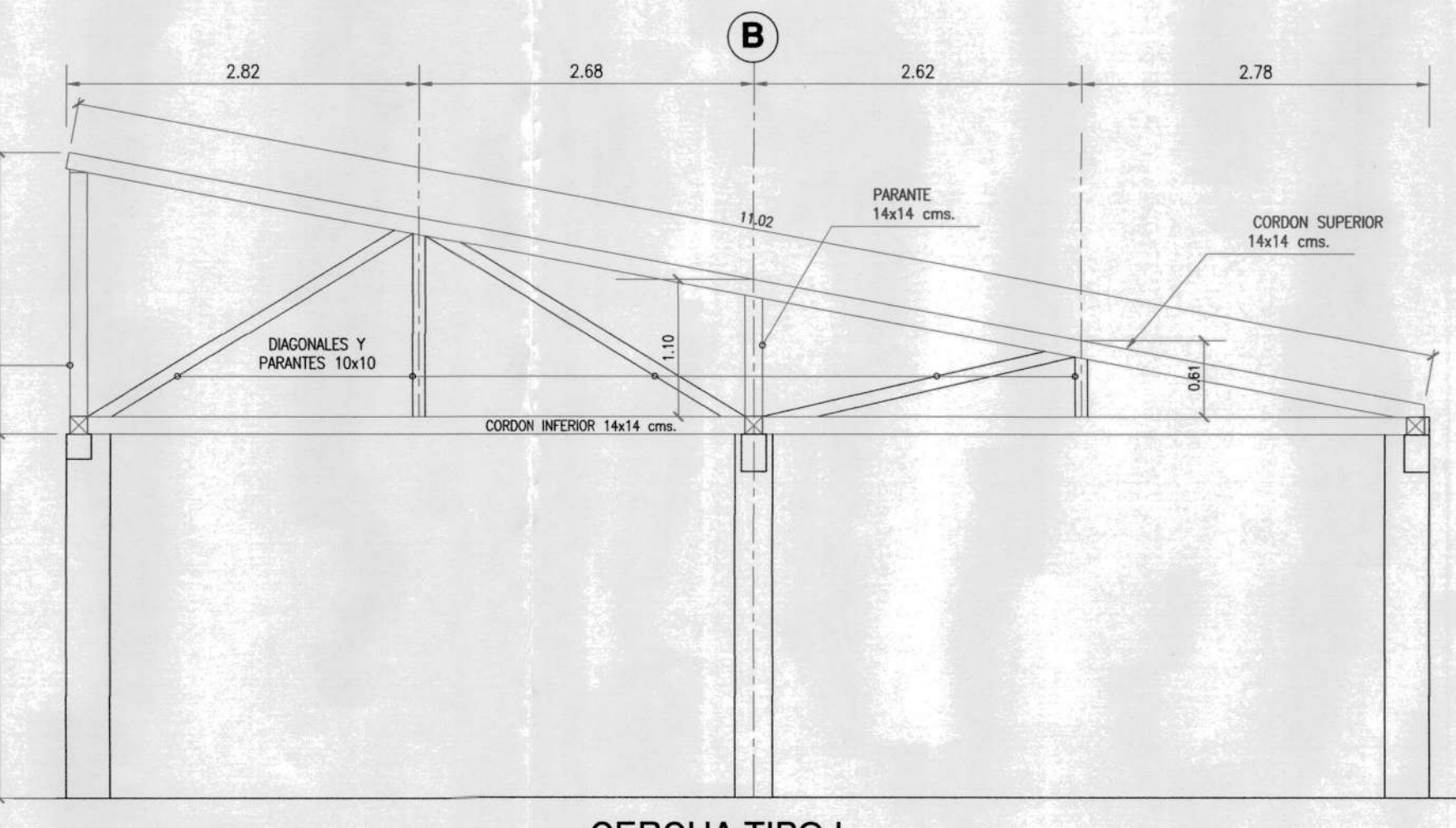
CERCHA TIPO IV
ESCALA 1:50



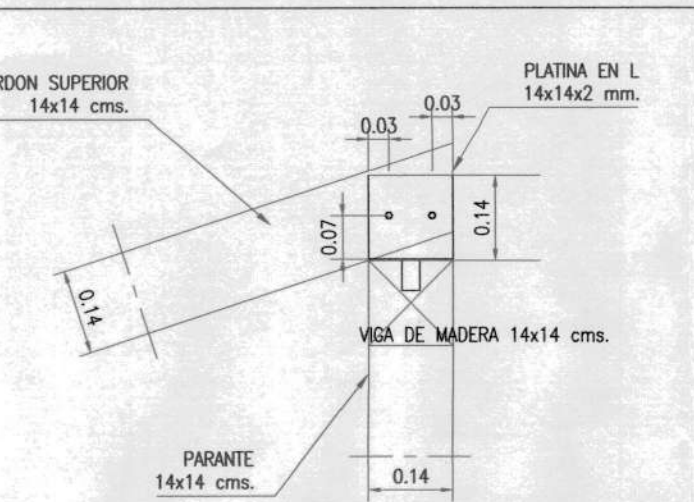
CERCHA TIPO III
ESCALA 1:50



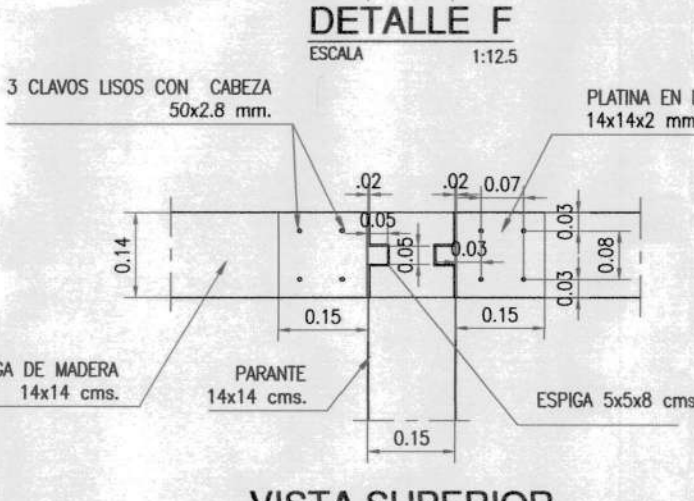
CERCHA TIPO II
ESCALA 1:50



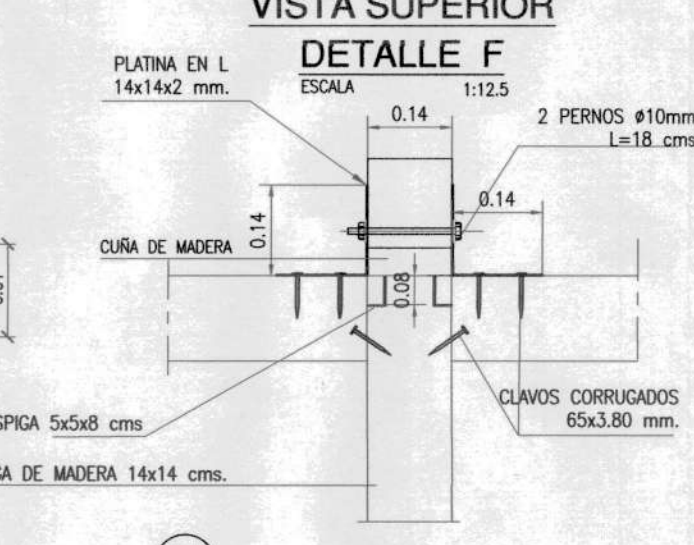
CERCHA TIPO I
ESCALA 1:50



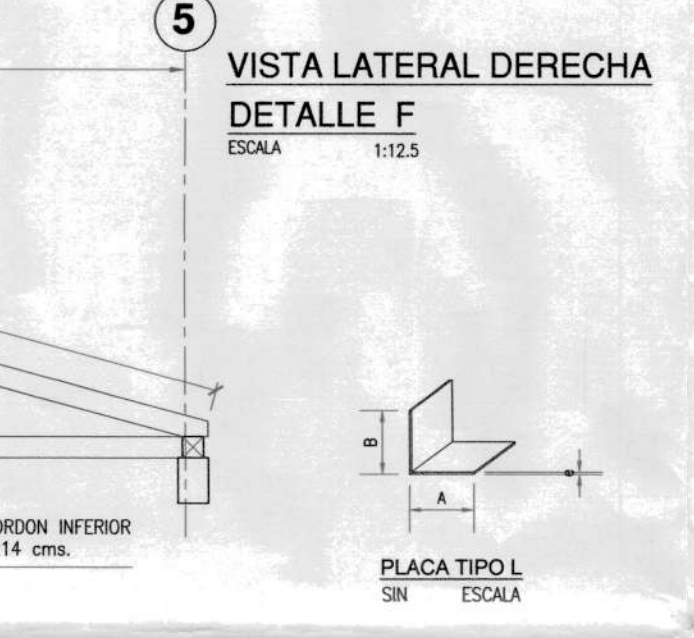
DETALLE F
ESCALA 1:12.5



DETALLE F
ESCALA 1:12.5



DETALLE F
ESCALA 1:12.5



DETALLE F
ESCALA 1:12.5

PLANILLA DE MADERAS

ELEMENTO	DIMENSIONES		LONGITUD		OBSERVACIONES
	a	b	PARCIAL	TOTAL	
CERCHA EJE A	0.14	0.14		136.00	cutar en obra
CERCHA SUPERIOR	0.14	0.14	1	18.00	18.00
PARANTES	0.10	0.10	3	1.90	5.70
DIAGONALES	0.10	0.10	1	3.10	3.10
CERCHA EJE B					
CERCHA SUPERIOR	0.14	0.14	1	3.93	3.93
CERCHA SUPERIOR	0.14	0.14	1	2.72	2.72
PARANTES	0.10	0.10	3	P=1.4	4.20
DIAGONALES	0.10	0.10	3	P=2.2	6.60
CERCHA EJE C					
CERCHA SUPERIOR	0.14	0.14	1	7.65	7.65
CERCHA SUPERIOR	0.14	0.14	1	6.20	6.20
PARANTES	0.10	0.10	4	P=1.5	4.60
DIAGONALES	0.10	0.10	6	P=2.2	13.20
CERCHA EJE D					
CERCHA SUPERIOR	0.14	0.14	1	7.65	7.65
CERCHA SUPERIOR	0.14	0.14	1	6.33	6.33
PARANTES	0.10	0.10	2	P=1.2	2.30
DIAGONALES	0.10	0.10	4	P=3.00	8.80
CERCHA TIPO I					
CERCHA SUPERIOR	0.14	0.14	1	11.02	11.02
PARANTES	0.10	0.10	2	P=1.1	2.30
DIAGONALES	0.10	0.10	3	P=3.00	9.00
CERCHA TIPO II					
CERCHA SUPERIOR	0.14	0.14	1	9.30	9.30
PARANTES	0.10	0.10	2	P=1.5	2.30
DIAGONALES	0.10	0.10	3	P=2.6	7.80
CERCHA TIPO III					
CERCHA SUPERIOR	0.07	0.14	1	7.69	7.69
CERCHA INFERIOR	0.07	0.14	1	7.43	7.43
PARANTES	0.07	0.07	2	P=1.15	2.30
DIAGONALES	0.07	0.07	3	P=2.2	6.60
CERCHA TIPO IV					
CERCHA SUPERIOR	0.07	0.14	1	5.78	5.78
CERCHA INFERIOR	0.07	0.14	1	5.65	5.65
PARANTES	0.07	0.07	1	1.60	1.15
DIAGONALES	0.07	0.07	3	P=2.2	6.60
CERCHA TIPO V					
CERCHA SUPERIOR	0.07	0.14	1	5.78	5.78
CERCHA INFERIOR	0.07	0.14	1	5.58	5.58
PARANTES	0.07	0.07	1	1.60	1.15
DIAGONALES	0.07	0.07	3	P=2.2	6.60
CERCHA TIPO VI					
CERCHA SUPERIOR	0.07	0.14	1	5.11	5.11
CERCHA INFERIOR	0.07	0.14	1	4.97	4.97
PARANTES	0.07	0.07	1	1.70	1.15
DIAGONALES	0.07	0.07	3	P=2.2	6.60
CERCHA TIPO VII					
CERCHA SUPERIOR	0.07	0.14	1	6.36	6.36
CERCHA INFERIOR	0.07	0.14	1	6.05	6.05
PARANTES	0.07	0.07	2	P=1.3	2.30
DIAGONALES	0.07	0.07	3	P=2.2	6.60
CERCHA TIPO VIII					
CERCHA SUPERIOR	0.07	0.14	2	4.97	9.94
CERCHA INFERIOR	0.07	0.14	2	6.05	12.10
DIAGONALES	0.07	0.07	2	2.00	4.00
PLACAS PL	0.14	0.14	2mm	22	
PERNOS #10mm				22	.018
PERNOS #12mm				4	.015

PROYECTO:
SR. JOSÉ AMABLE POALACÍN GUAMÁN

IRM: 713620 CLAVE CATASTRAL: 2001-24-007 PREDIO: 29074

CONTIENE: **PÓRTICOS** HOJA: **E3 DE 4**
DETALLES ESTRUCTURALES

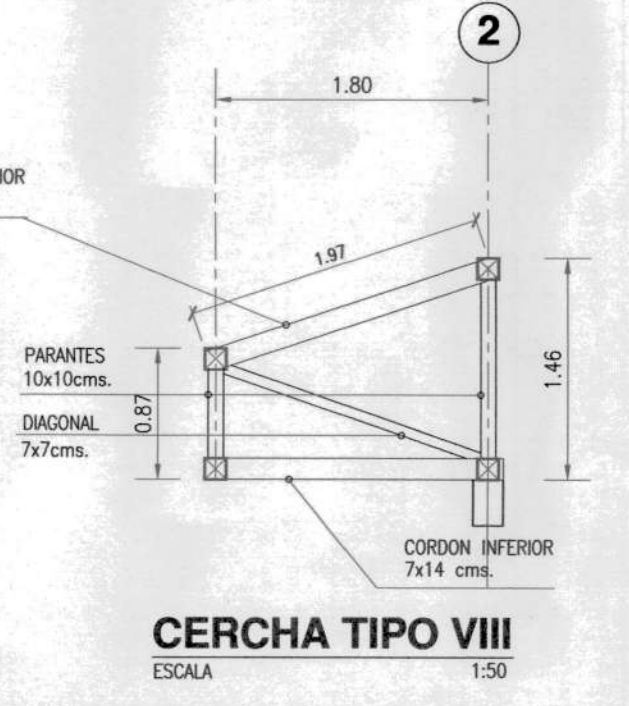
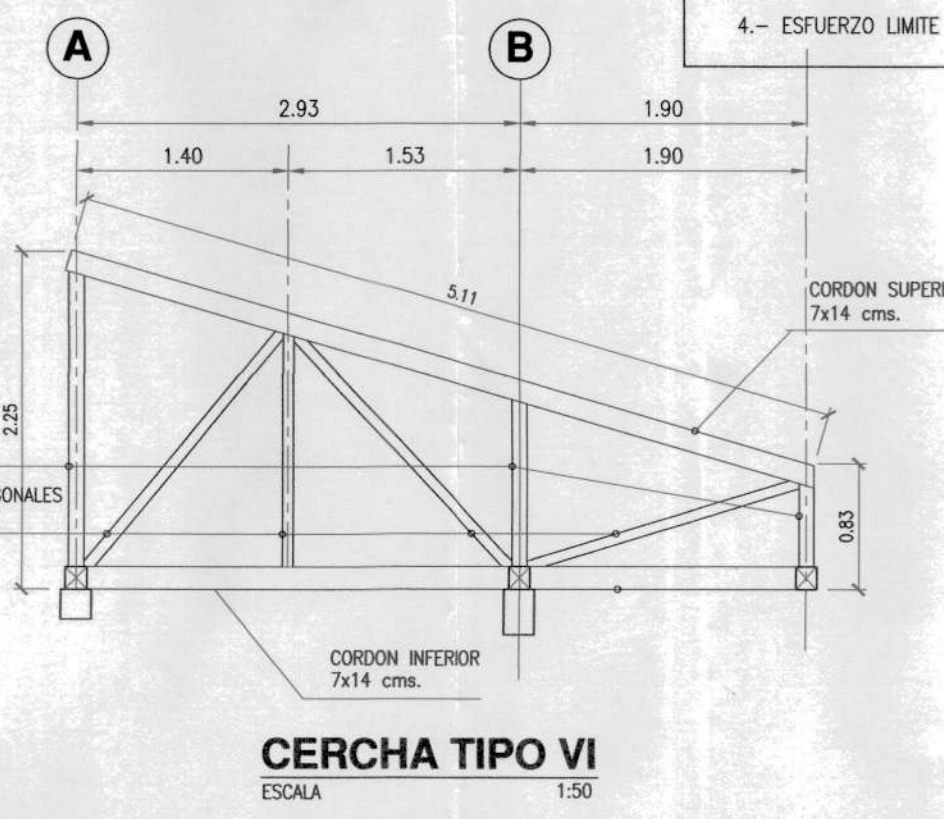
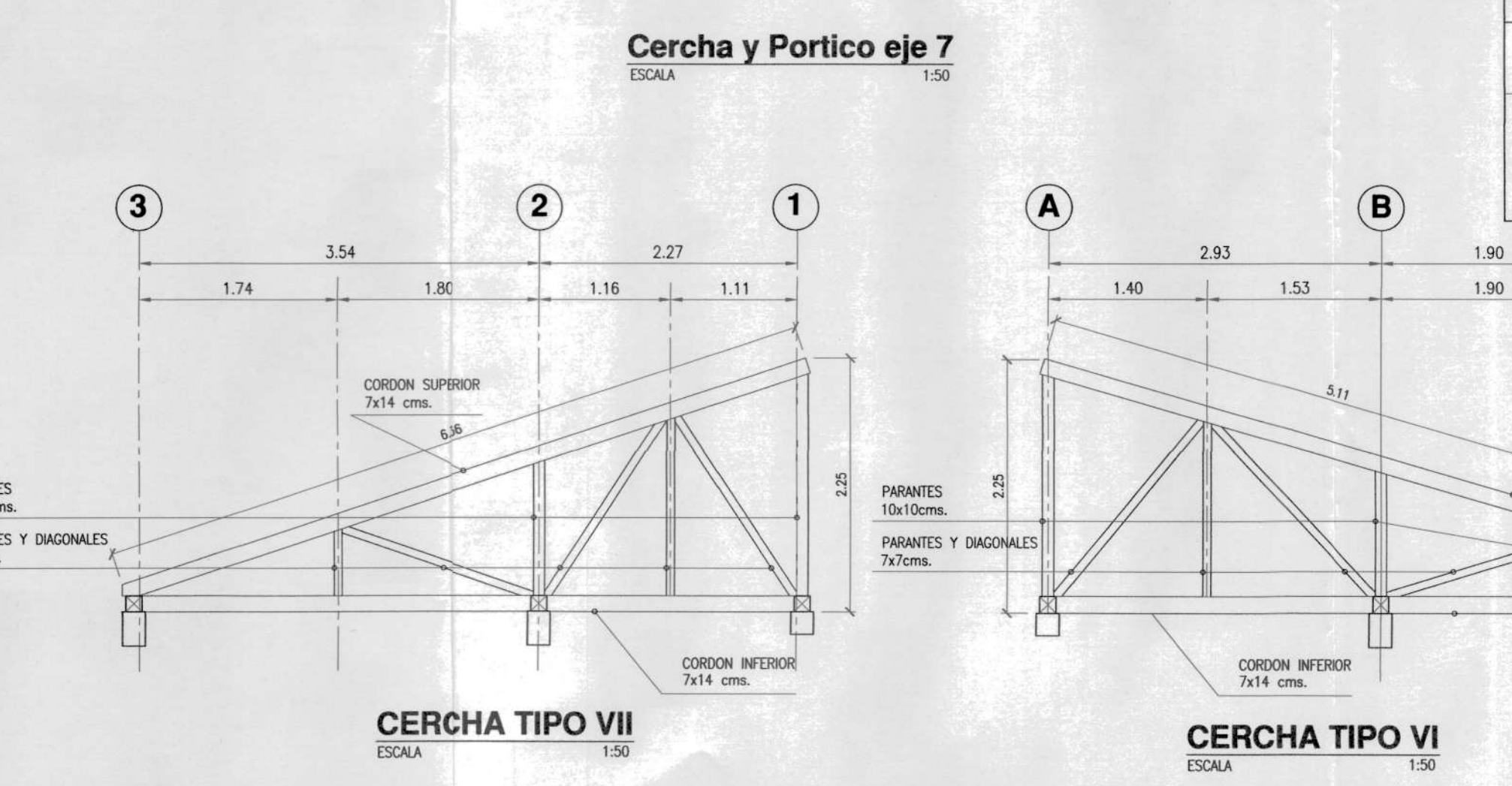
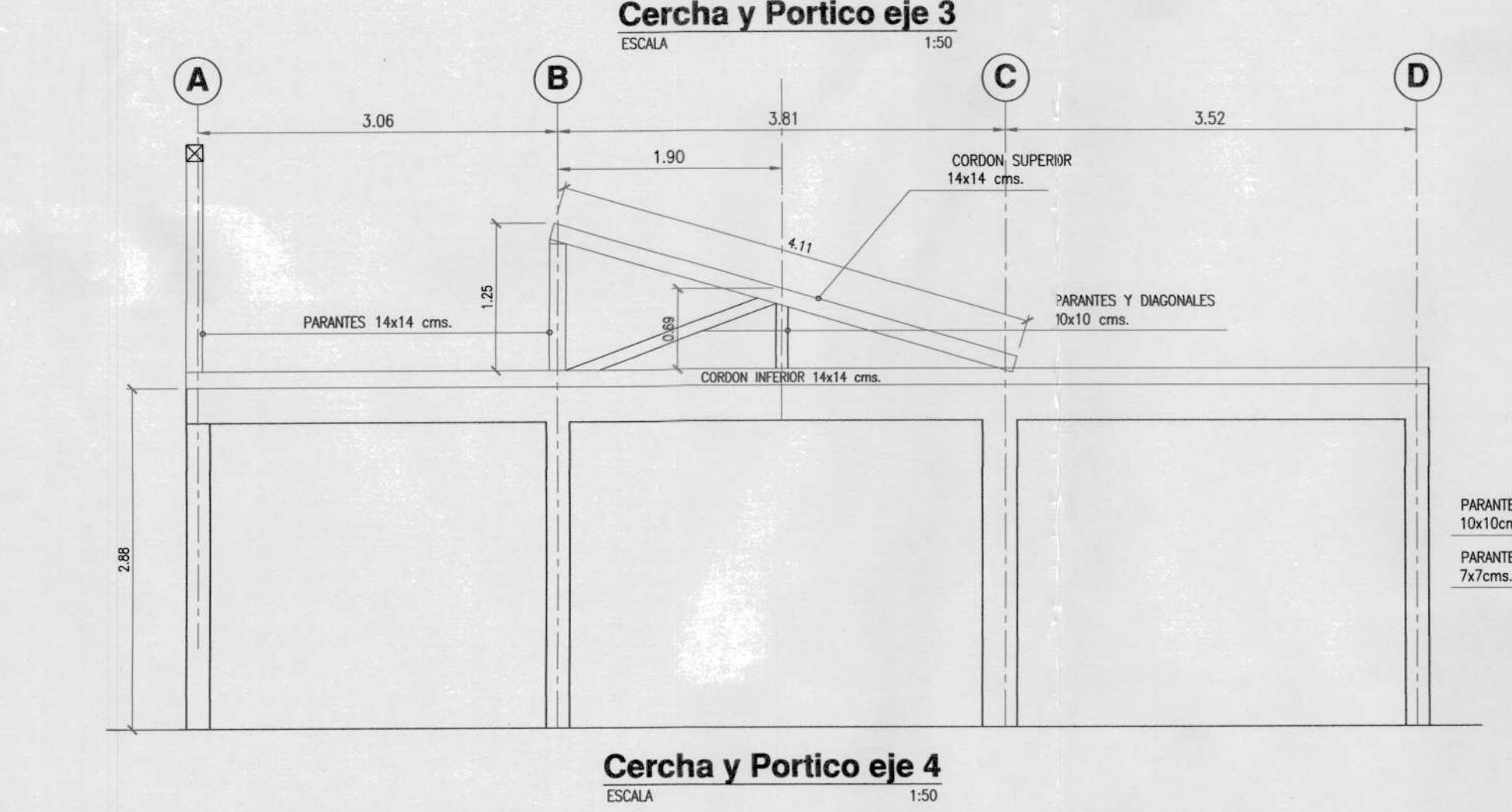
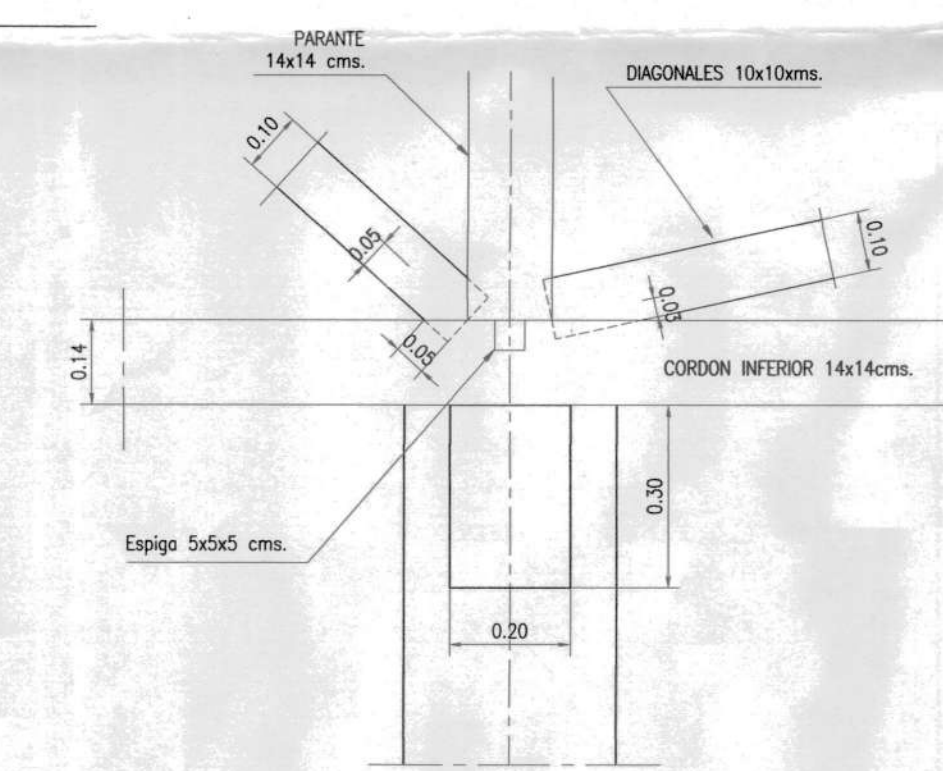
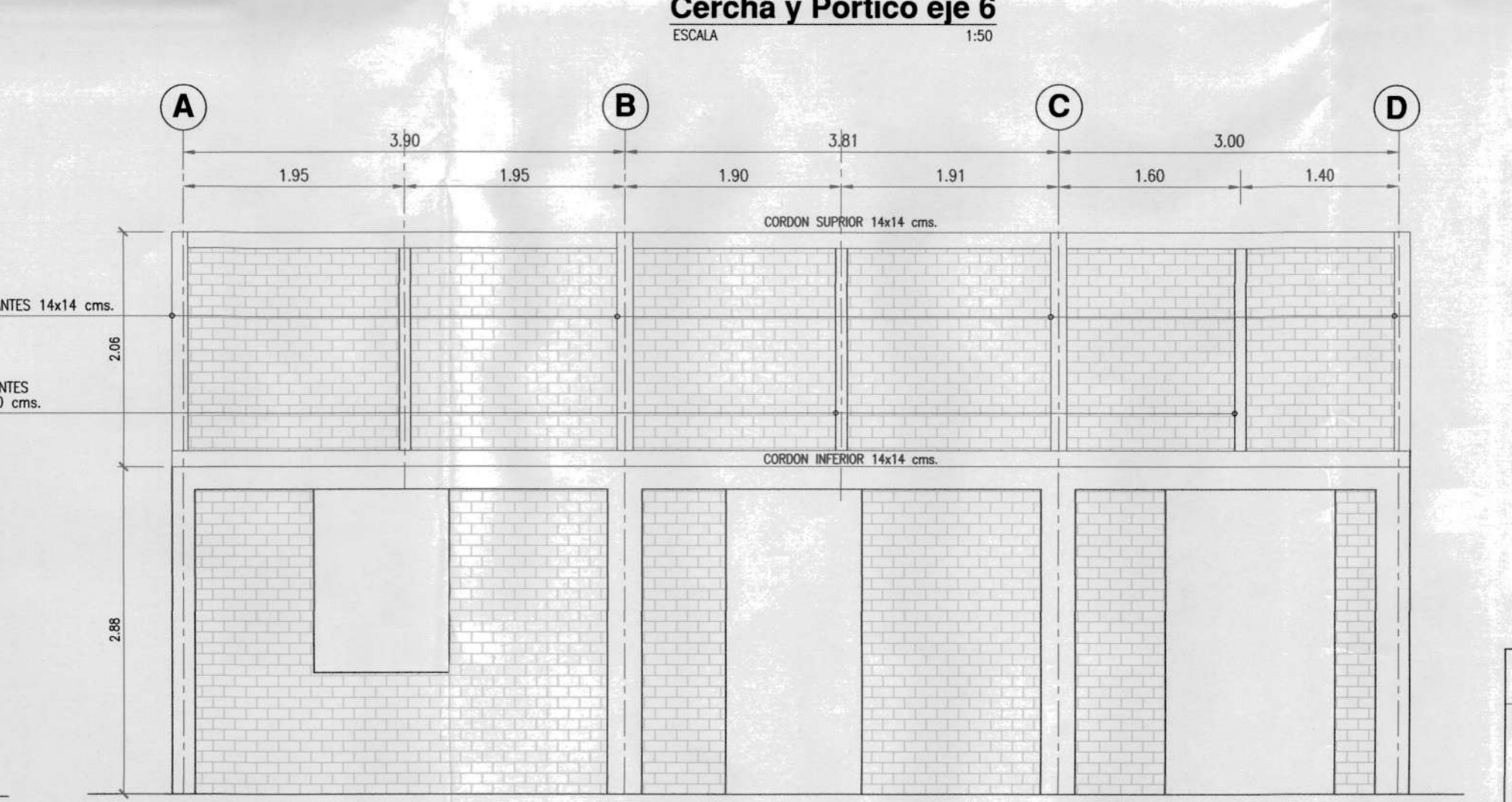
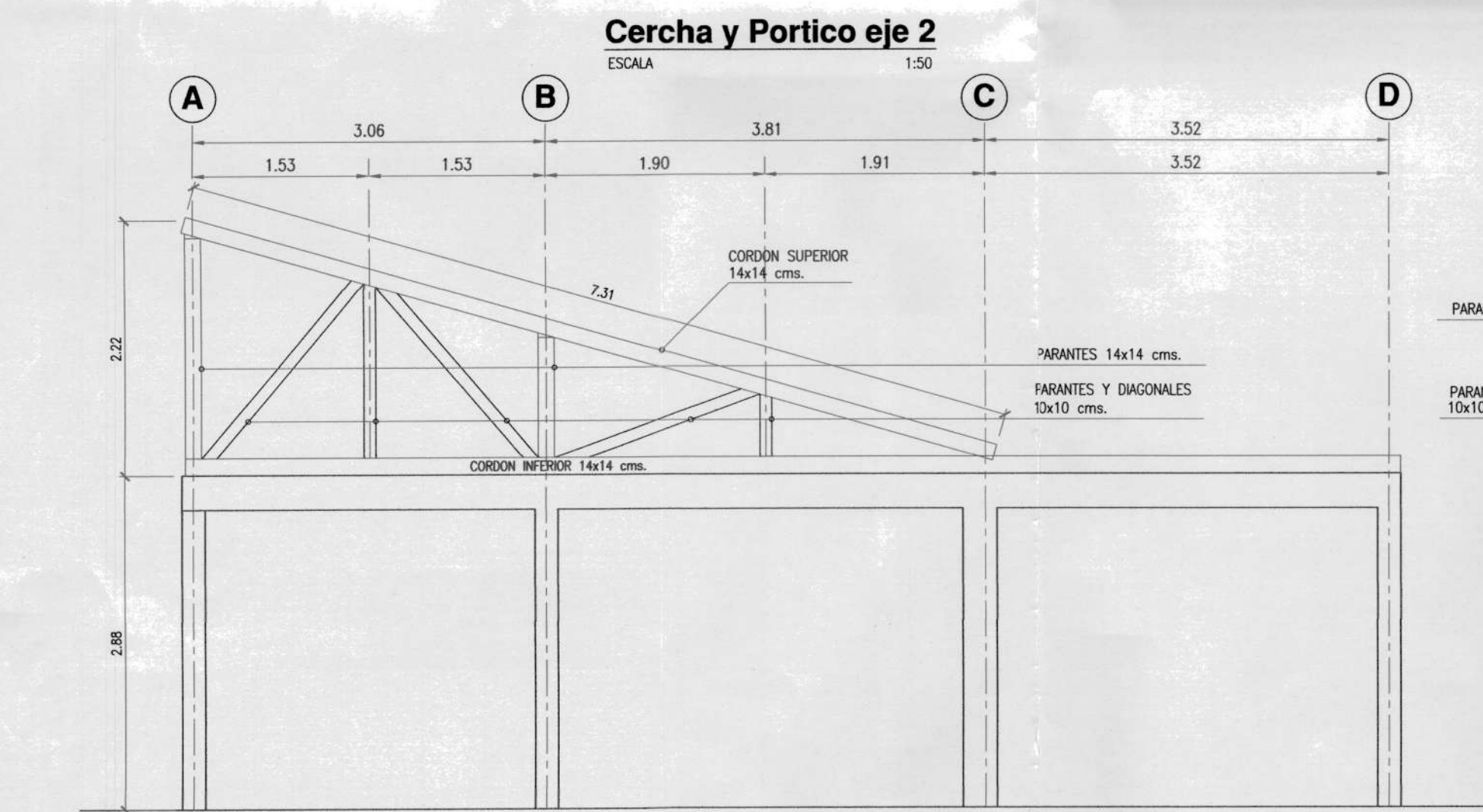
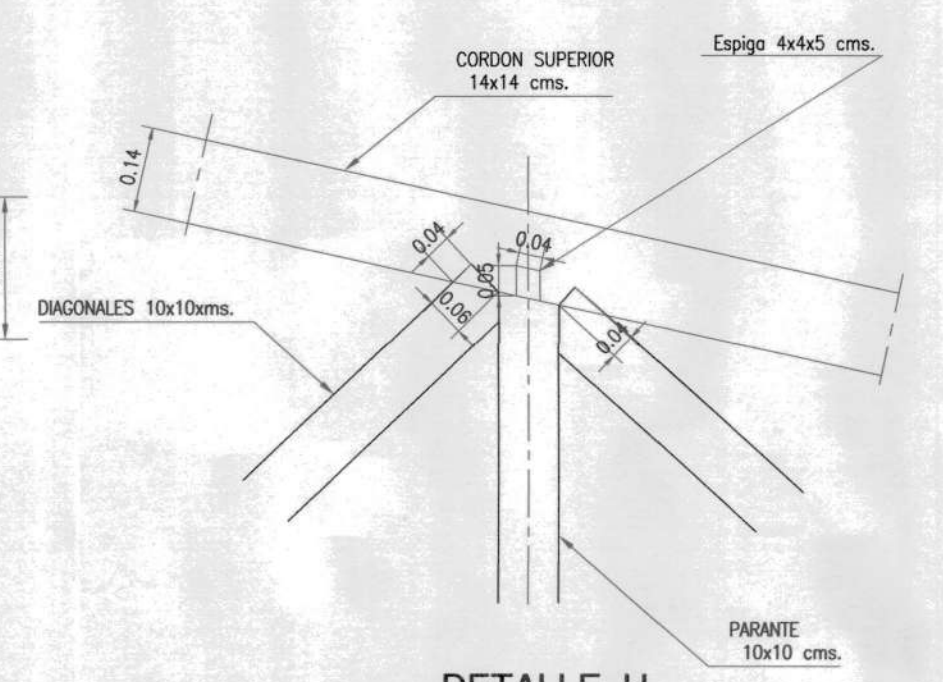
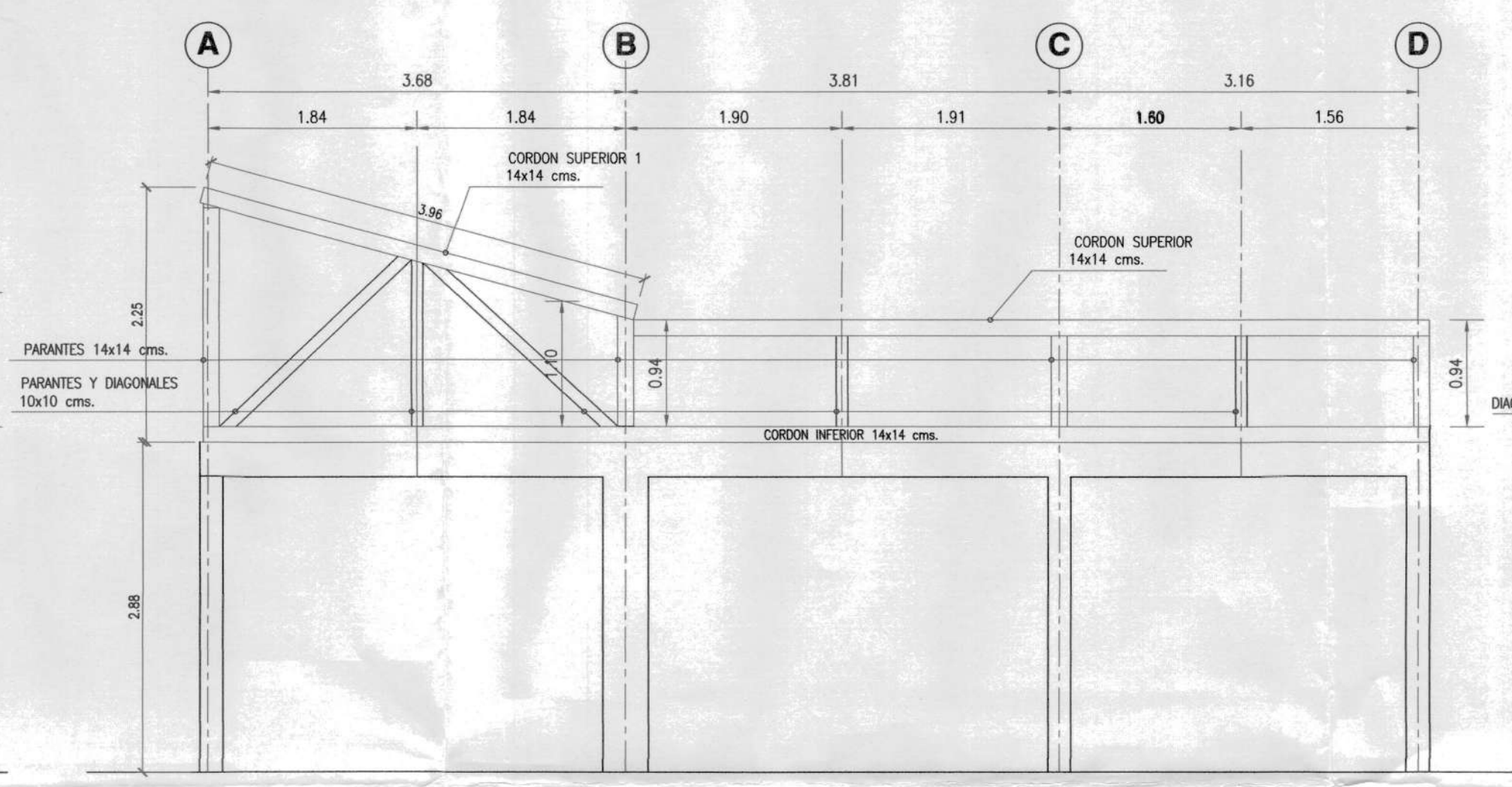
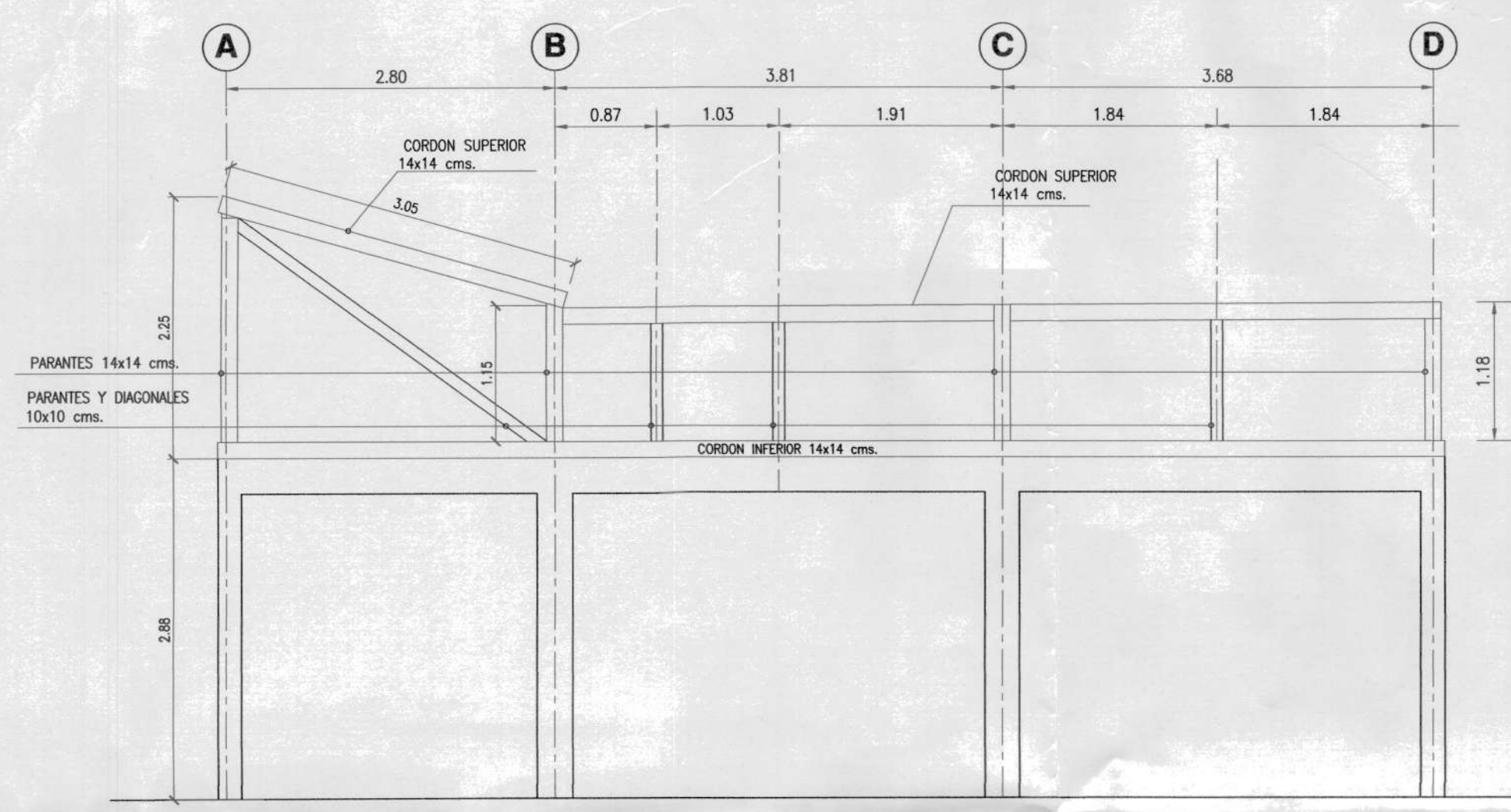
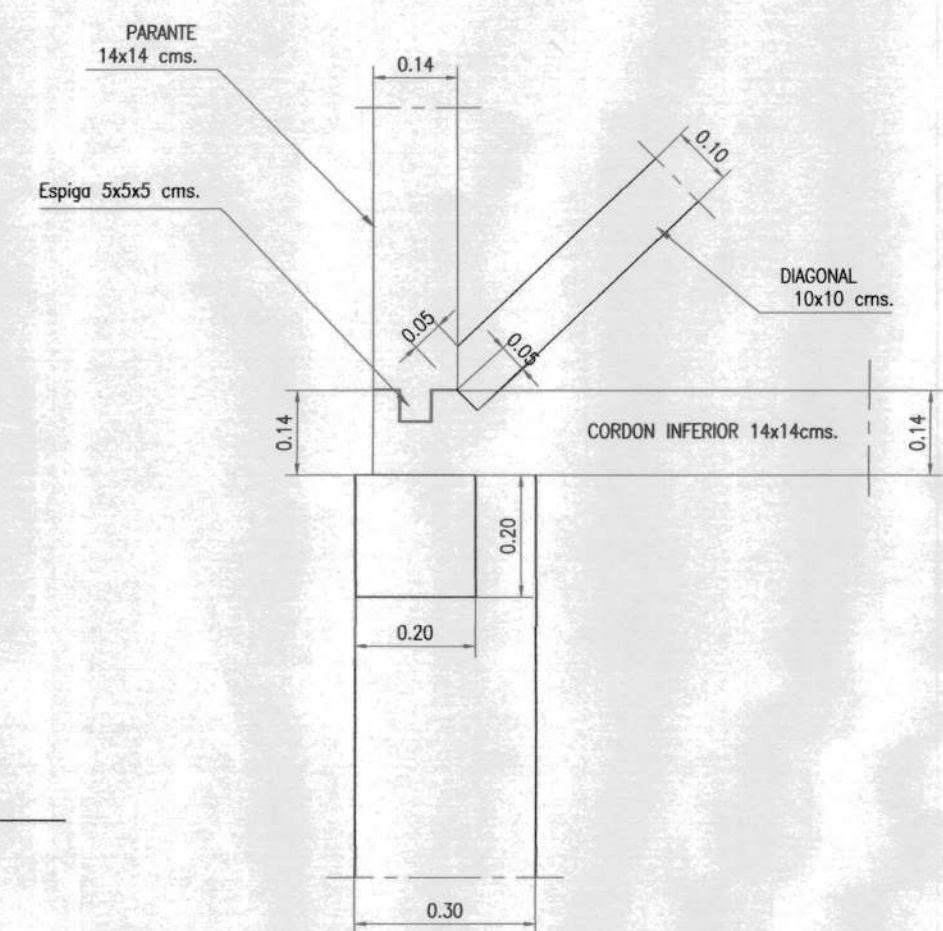
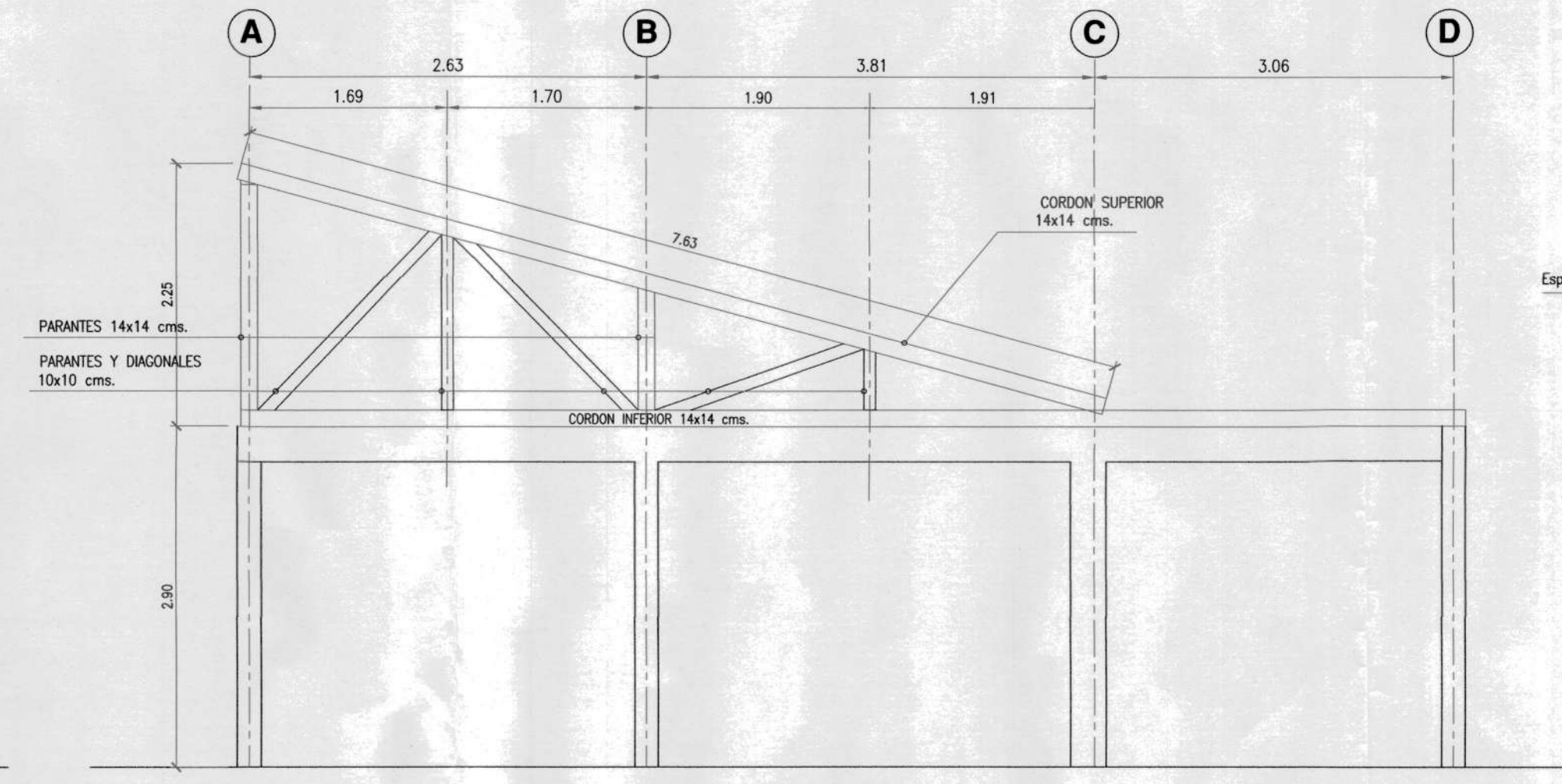
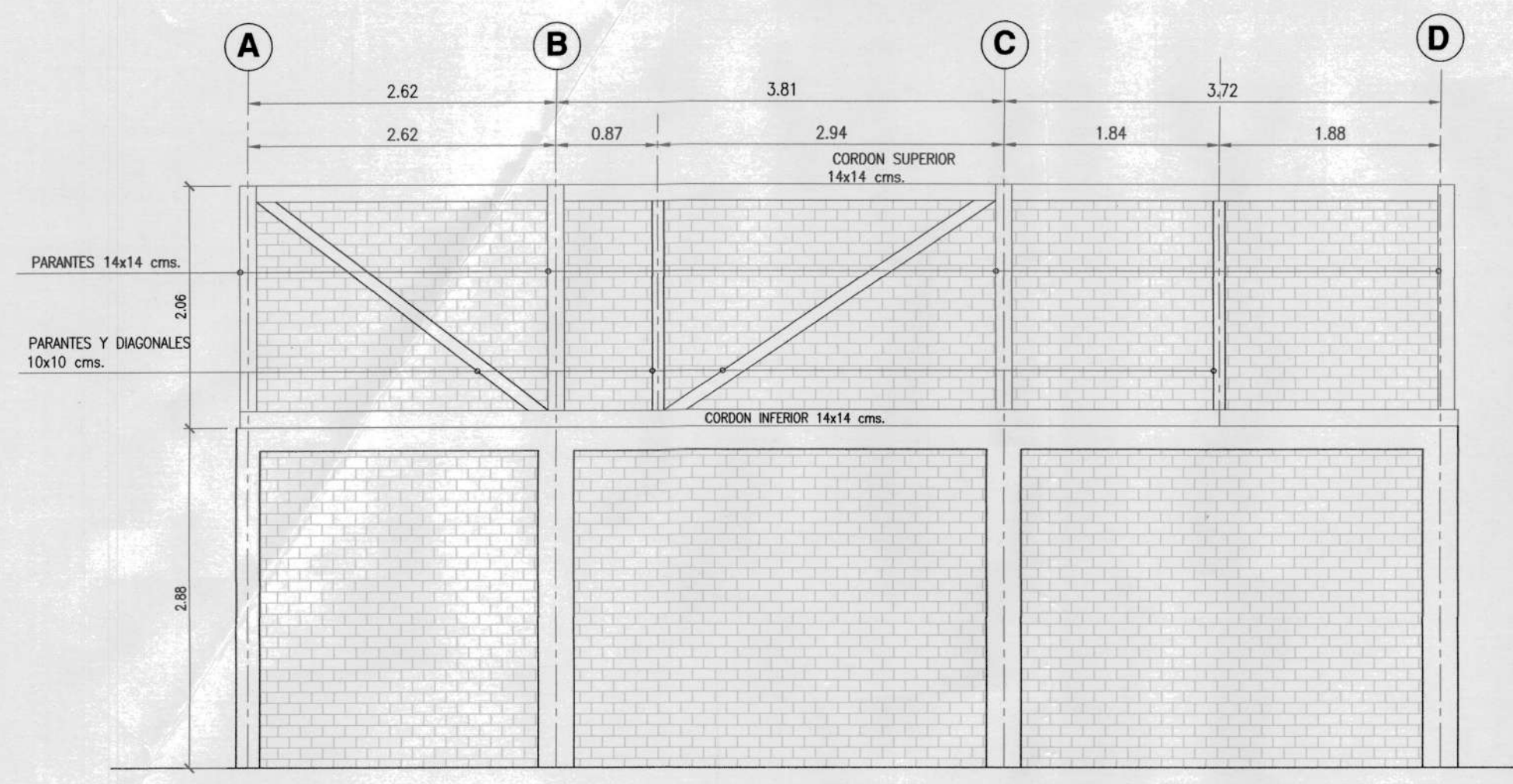
FECHA: **Agosto - 2020** ESCALAS: **INDICADAS**

CALCULO ESTRUCTURAL: *Paul Aguilar* PROPIETARIO: *SR. JOSÉ MANUEL AMABLE POALACIN GUAMAN*

Ing. Paul Aguilar R.
C.I. 172696811
REG. SENEYCIT 1001-2019-2114360

SR. JOSÉ MANUEL AMABLE POALACIN GUAMAN
C.I. 090987545-2

ESPACIO PARA SELLOS:



SIMBOLOGIA :

PRIMERO SE ARMARA LA MAMPOSTERIA DE LADRILLO CON SUS RESOECTIVOS CHICOTES LASTERALES LUEGO SE FUNDIRAN LOS ELEMENTOS COLUMNAS Y VIGAS

MAMPOSTERIA DE LADRILLO CONFINADA

ESPECIFICACIONES TECNICAS PARA MADERA :

- 1.- MADERA TIPO SEIQUE O SIMILAR
- 2.- ESFUERZO LIMITE A FLEXION 210 kg/cm2.
- 3.- ESFUERZO LIMITE A TRACCION O COMPRESION LONGITUDINAL 145 kg/cm2.
- 4.- ESFUERZO LIMITE A COMPRESION PERPENDICULAR A LA FIBRA 40 kg/cm2.

PLANILLA DE MADERAS

ELEMENTO	DIMENSIONES		No.	LONGITUD		OBSERVACIONES
	a	b		PARCIAL	TOTAL	
CERCHA EJE 1						
CORDON SUPERIOR	0.14	0.14	1	20.70	20.70	
PARANTES	0.14	0.14	4	2.00	8.00	
PARANTES	0.10	0.10	2	1.90	3.80	
DIAGONALES	0.10	0.10	2	p=3.40	6.80	
CERCHA EJE 2						
CORDON SUPERIOR	0.14	0.14	1	3.05	20.70	
CORDON SUPERIOR	0.14	0.14	1	7.50	7.50	
PARANTES	0.14	0.14	1	2.00	2.00	
PARANTES	0.14	0.14	3	1.20	10.20	
PARANTES	0.10	0.10	3	1.20	10.20	
DIAGONALES	0.10	0.10	1	3.35	3.40	
CERCHA EJE 3						
CORDON SUPERIOR	0.14	0.14	1	7.31	20.70	
PARANTES	0.14	0.14	1	2.00	2.00	
PARANTES	0.14	0.14	1	1.15	3.40	
PARANTES	0.10	0.10	2	p=1.15	2.30	
DIAGONALES	0.10	0.10	3	p=2.1	6.30	
CERCHA EJE 4						
CORDON SUPERIOR	0.14	0.14	1	4.11	20.70	
PARANTES	0.14	0.14	1	2.00	2.00	
PARANTES	0.14	0.14	1	1.15	1.15	
PARANTES	0.10	0.10	1	0.60	0.60	
DIAGONALES	0.10	0.10	1	1.90	1.90	
CERCHA EJE 5						
CORDON SUPERIOR	0.14	0.14	1	7.63	20.70	
PARANTES	0.14	0.14	1	2.00	2.00	
PARANTES	0.14	0.14	1	1.10	1.10	
PARANTES	0.10	0.10	2	p=1.1	2.40	
DIAGONALES	0.10	0.10	3	p=2.2	6.60	
CERCHA EJE 6						
CORDON SUPERIOR	0.14	0.14	1	3.96	3.96	
CORDON SUPERIOR	0.14	0.14	1	7.05	20.70	
PARANTES	0.14	0.14	3	p=1.10	3.30	
PARANTES	0.14	0.14	1	2.00	2.00	
PARANTES	0.10	0.10	3	p=1.40	3.30	
DIAGONALES	0.10	0.10	2	2.40	4.80	
CERCHA EJE 7						
CORDON SUPERIOR	0.14	0.14	1	10.90	20.70	
PARANTES	0.14	0.14	4	2.00	4.40	
PARANTES	0.14	0.14	3	1.90	5.70	
CUBIERTA						
LISTONES	0.07	0.07			308.35	
PLANCHAS DE EUROLIT PLACA No.8 (2.44x1.10) cms.						82 u.

RESUMEN DE MATERIALES

madera	ESFUERZO LIMITE A FLEXION 210 kg/cm2.			
Sección (cm)	14x14	10x10	7x14	7x7
No. maderas (12m)	24	10	7	29
LONG. (m)	284.00	122.30	82.44	353.40

PROYECTO :

IRM: 713620 CLAVE CATASTRAL: 20001-24-007 PREDIO: 29074

CONTIENE: **PLANTA DE CIMENTACION COLUMNAS** HOJA : **E4 DE 4**
DETALLES ESTRUCTURALES

FECHA : **Agosto - 2020** ESCALAS: **INDICADAS**

CALCULO ESTRUCTURAL: *Paul Aguilar* PROPIETARIO: *JMA*

Inq. Paul Aguilar R.
C.I. 1726968611
REG. SENEYC 1001-2019-2114360

SR. JOSÉ MANUEL AMABLE POALACIN GUAMAN
C.I. 090987545-2

ESPACIO PARA SELLOS: