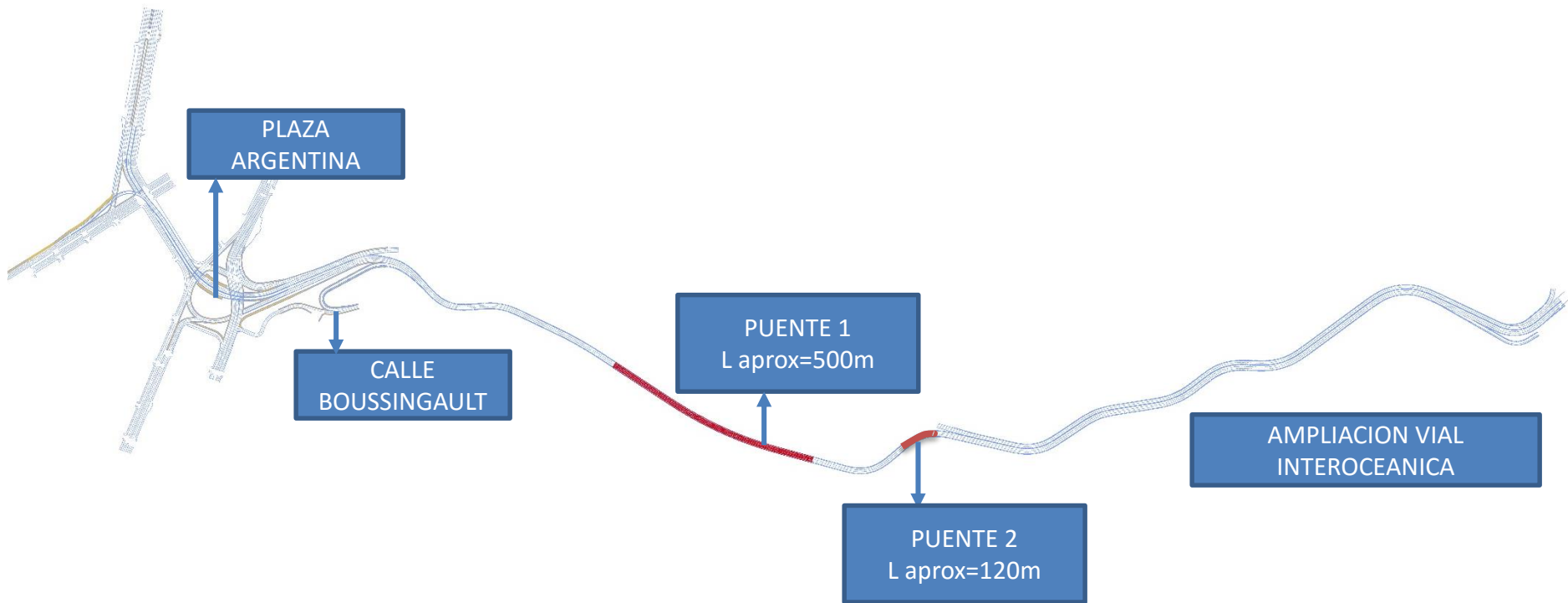


IMPLANTACION GENERAL DEL TRAZADO VIAL



IMPLANTACION GENERAL DEL TRAZADO VIAL



Fase I: Trazado Vial Boussingault

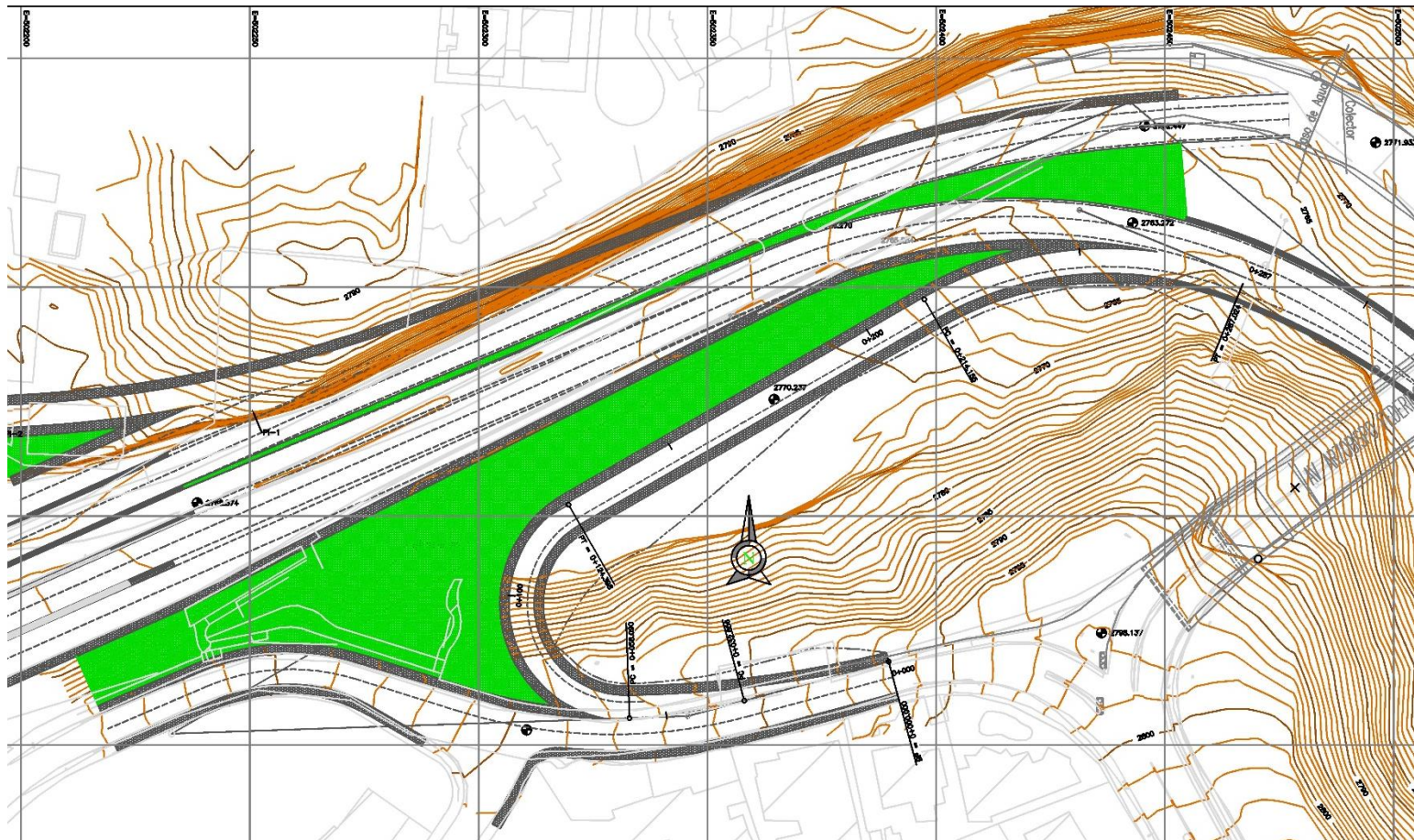
Se desarrolla entre las siguientes coordenadas, referidas al Sistema TMQ WGS84, o ahora llamado SIRES DMQ WGS84:

Sitio	Latitud (m)	Longitud (m)	Elevación (m.s.n.m.)
Km 000 Inicio Rampa	9'978.868.169	502.389.588	2.793.220
Km 0+285.462 Fin rampa	9,978,954.369	502,465.998	2,763.560

Se constituye como una VIA LOCAL, esta dentro del sistema vial urbano menor y se conecta con las vías colectoras, con las siguientes características:

- Tiene prioridad la circulación peatonal.
- Permiten una velocidad de operación de hasta 30 km/h.
- Admiten medidas de moderación de tráfico.
- Excepcionalmente permiten tráfico pesado de media y baja capacidad.
- Excepcionalmente permiten la circulación de transporte colectivo.
- Todas intersecciones son a nivel.
- Permiten el estacionamiento lateral.

Fase I: Trazado vial Boussingault



Fase II: Restitución del Trazado Vial de la antigua Vía Interoceánica

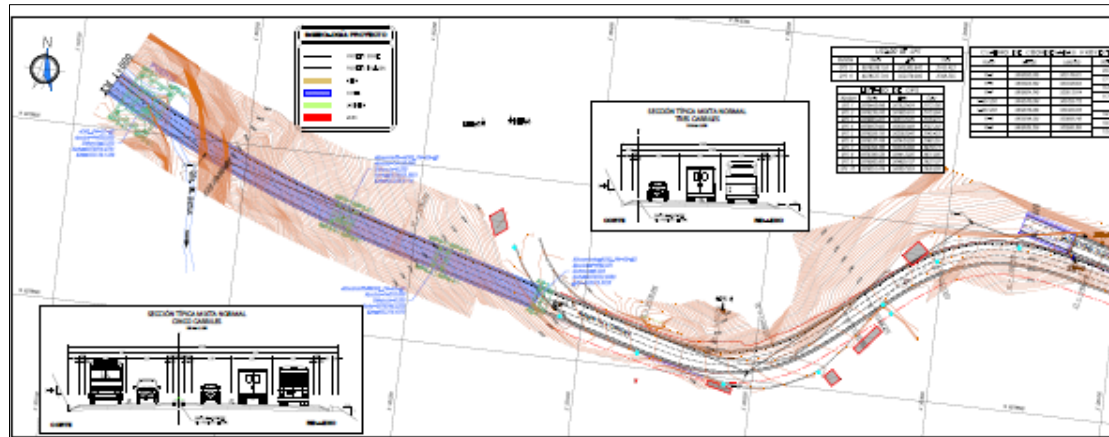
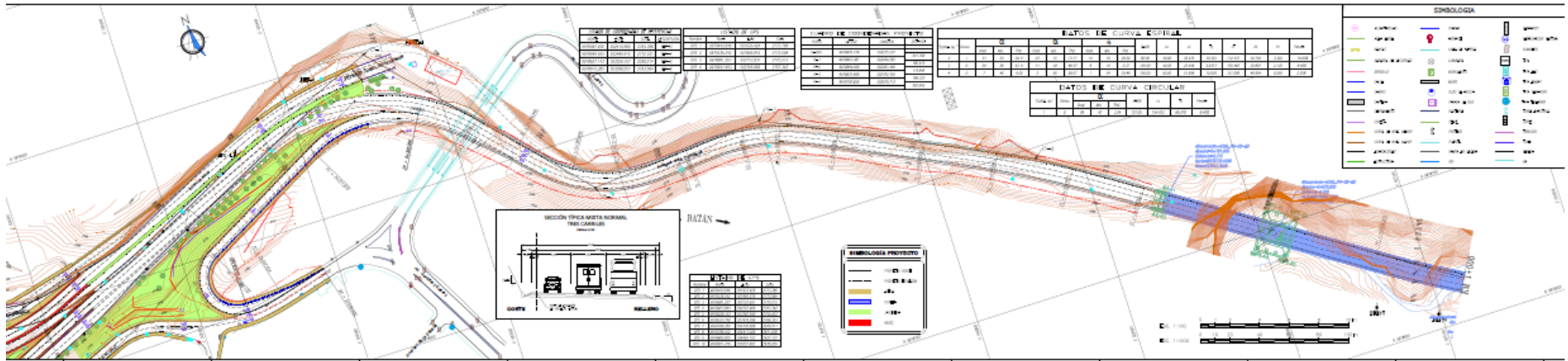
Se desarrolla entre las siguientes coordenadas, referidas al Sistema TMQ WGS84, o ahora llamado SIREs DMQ WGS84:

Longitud	Latitud	Sitio
502235.527	9978905.778	Inicio Fase II (tramo vial 3 carriles)
503728.772	9978578.090	Fin tramo vial 3 carriles

Se constituye como una VIA COLECTORA, enlaza vías arteriales y las vías locales, con las siguientes características:

- Articulan sectores urbanos.
- Permiten una velocidad de operación de hasta 50 km/h.
- Permiten la circulación de transporte colectivo.
- Permiten el tráfico pesado con regulaciones.
- Admiten intersecciones a nivel con dispositivos de control.

Fase II: Restitución del Trazado Vial de la antigua Vía Interoceánica



Fase III: Trazado Vial de la Ampliación de la Vía Interoceánica hasta el Intercambiador “El Cóndor”.

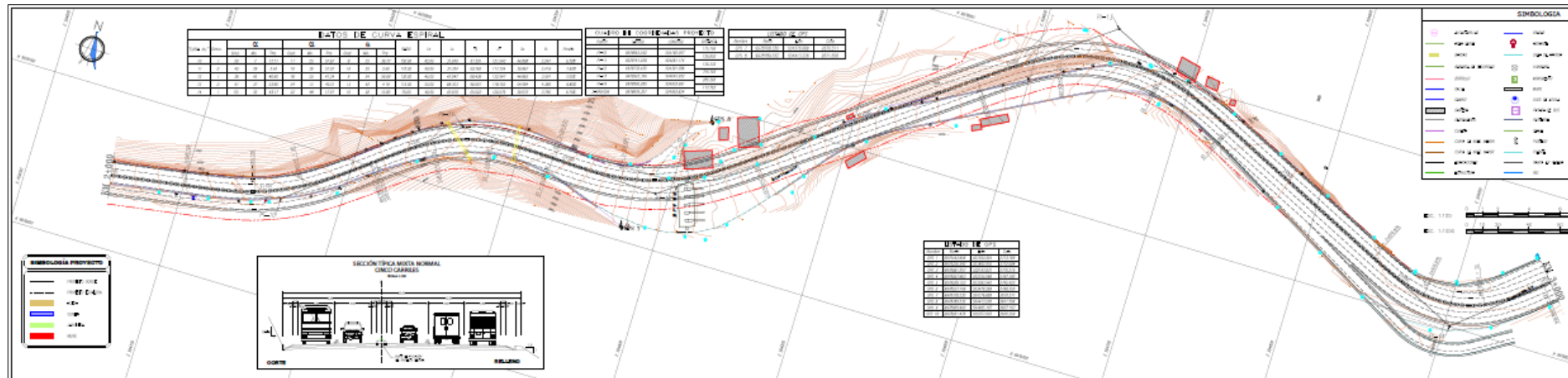
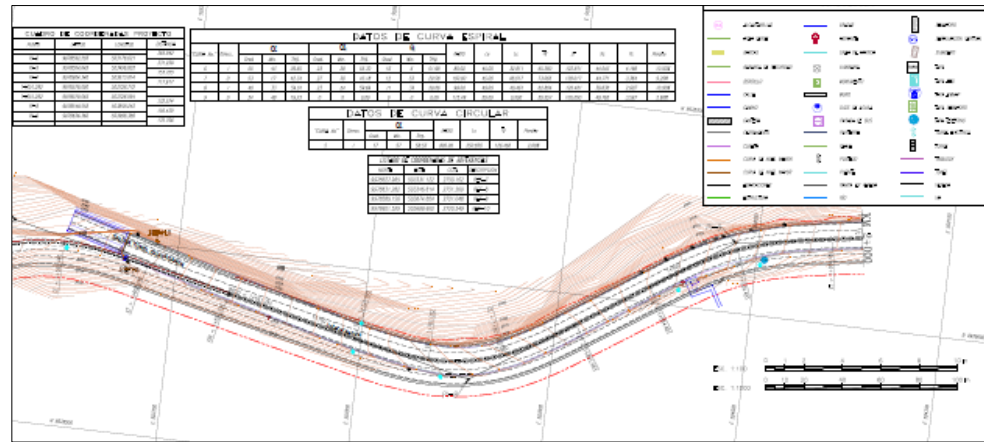
Se desarrolla entre las siguientes coordenadas, referidas al Sistema TMQ WGS84, o ahora llamado SIREs DMQ WGS84:

Longitud	Latitud	Sitio
503728.994	9978579.065	Inicio (1+700 tramo vial 5 carriles)
504993.624	9978876.307	Fin (3+049 tramo vial 5 carriles)

Al igual que la Fase II, se constituye como una VIA COLECTORA, enlaza vías arteriales y las vías locales, con las siguientes características:

- Articulan sectores urbanos.
- Permiten una velocidad de operación de hasta 50 km/h.
- Permiten la circulación de transporte colectivo.
- Permiten el tráfico pesado con regulaciones.
- Admiten intersecciones a nivel con dispositivos de control.

Fase III: Trazado Vial de la Ampliación de la Vía Interoceánica hasta el intercambiador “El Cóndor”

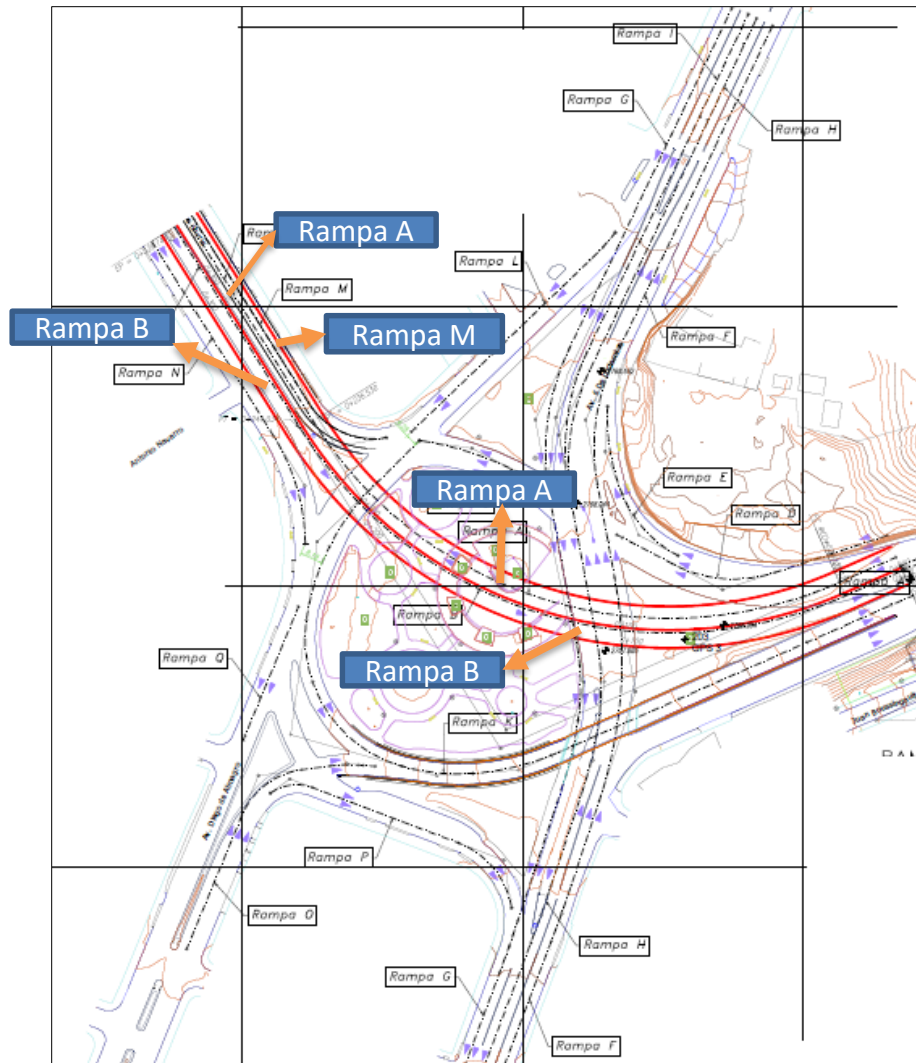


Fase IV: Trazado Vial Intercambiador Plaza Argentina, Av. De los Shyris y Av. Eloy Alfaro.

Las rampas que constituyen los intercambiadores en la Plaza Argentina y Av. De los Shyris y Av. Eloy Alfaro, se constituyen como VIAS COLECTORAS URBANAS, con las siguientes características:

- Articulan sectores urbanos.
- Permiten una velocidad de operación de hasta 50 km/h.
- Permiten la circulación de transporte colectivo.
- Permiten el tráfico pesado con regulaciones.
- Admiten intersecciones a nivel con dispositivos de control.

Fase IV: Trazado Vial Intercambiador Plaza Argentina



Fase IV: Trazado Vial Intercambiador Av. de Los Shyris y Av. Eloy Alfaro

