

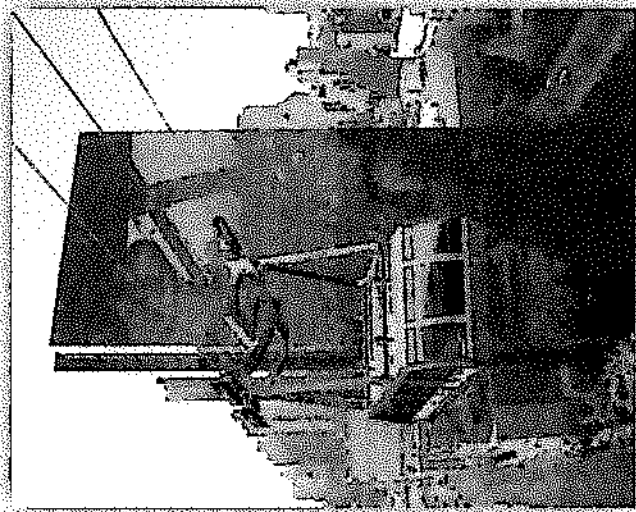
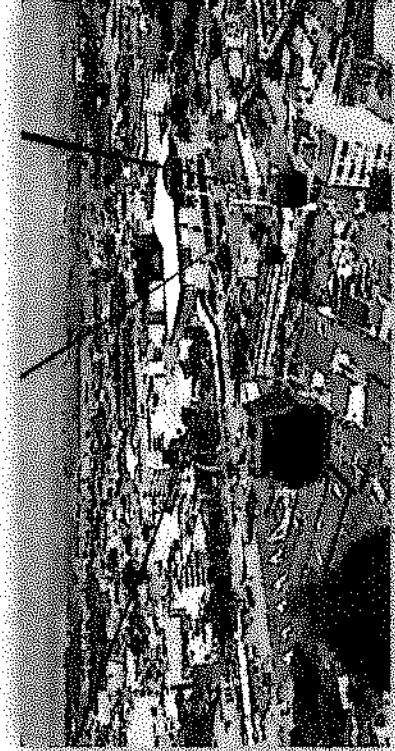
7. ANEXOS

Presentación Sistema QuitoCables

(Esta presentación se utilizó como material de apoyo en las socializaciones)

QUITOCABLES

LÍNEA NORTE



• BASE LEGAL:

SOBRE COMPETENCIA

CONSTITUCIÓN

- Artículo 394: Garantizar servicio de transporte terrestre
 - Artículo 57, literales a) y x)
 - Artículo 87, literales "a) facultad normativa; x) Uso del suelo
 - Artículo 130: Planificación, regulación y control del transporte

COOTAD

LOOTSV

- Artículo 30.4 y 30.5: SERVICIOS DE TRANSPORTE PÚBLICO DE PASAJEROS
- Artículo 56: El servicio de transporte público "COMPRENDE TAMBIÉN AL QUE SE PRESTA MEDIANTE TRANVÍAS, METROS, TELEFÉRICOS, FUNICULARES Y OTROS SIMILARES...";

CÓDIGO MUNICIPAL

- ORDENANZA 0172: Artículo innumerado (7) El suelo "es el soporte físico territorial, incluidos el subsuelo y el ESPACIO AÉREO URBANO"
- ORDENANZA 0432: Artículo innumerado (4) el espacio público debe permitir la circulación de medios de transporte alternativo...

• **BASE LEGAL:**

SOBRE PARTICIPACIÓN EN SECTORES ESTRATÉGICOS Y APP

CONSTITUCIÓN

- Artículo 316: Se podrá delegar la participación en los sectores estratégicos” y “se podrá delegar a la iniciativa privada el ejercicio de estas actividades”

LEY ORGÁNICA DE EMPRESAS PÚBLICAS

- Artículo 35 y 36: Empresas públicas con capacidad asociativa (**ALIANZAS ESTRATÉGICAS, SOCIEDADES DE ECONOMÍA MIXTA CON SECTORES PÚBLICOS O PRIVADOS**);

CÓDIGO ORGÁNICO DE LA PRODUCCIÓN, COMERCIO E INVERSIONES

- Artículo 100: “cuando no se tenga la capacidad técnica o económica o cuando la demanda del servicio no pueda ser cubierta por empresas públicas o mixtas, **EL ESTADO O SUS INSTITUCIONES PODRÁN DELEGAR A LA INICIATIVA PRIVADA...**”

DECRETO EJECUTIVO 582 18 /02/2015 RÉGIMEN DE COLABORACIÓN PÚBLICO-PRIVADA

- Para cualquier proyecto relacionado con **SECTORES ESTRATÉGICOS**, servicios públicos o cualquier otro servicio de interés general;

• CARACTERÍSTICAS



- Sistema de transporte público que brindará una solución a la movilidad de barrios altos de la ciudad. La línea norte beneficiará a usuarios de las zonas cercanas a las estaciones, así como también a todos los barrios aledaños gracias a que se ha pensado en un sistema multimodal integrado.
- Los sistemas de transporte por cable en el mundo, tienen un histórico de **accidentalidad CERO**
- Es un sistema 100% silencioso
- Las cabinas **NO** permiten visibilidad directa hacia abajo
- Las ventanas que poseen las cabinas **no pueden abrirse**, anulando así la posibilidad de que los usuarios pudieran lanzar objetos o asomarse fuera de las cabinas
- Las cabinas no se detendrán en ningún punto del recorrido



• CONSIDERACIONES GENERALES:

TRAZADO:

- 3.7Km Roldós – La Ofelia

Estaciones:

- Transferencia: Pisulí
- Jaime Roldós
- Colinas del Norte
- Mariscal Sucre
- La Ofelia

Cabinas

- 80 Cabinas capacidad 10 personas sentadas por cabina
- Frecuencia en horas pico 15 segundos

Capacidad del sistema:

- 1ra Fase (2400 Pasajeros/Hora)
- 2da Fase (2800 Pasajeros/Hora)

Servicio de Alimentación de Línea de Cable

- Flota planificada: 18 unidades
- Frecuencia Promedio: 5 minutos
- Barrios Atendidos: Tiwinza - La Paz – Pisulí – Concejo Provincial (nueva) – Catzuqui de Moncayo – Catzuqui de Velasco (nueva) – Planada Rancho Pinos – Caminos de Libertad

• TRAZADO COMPLETO

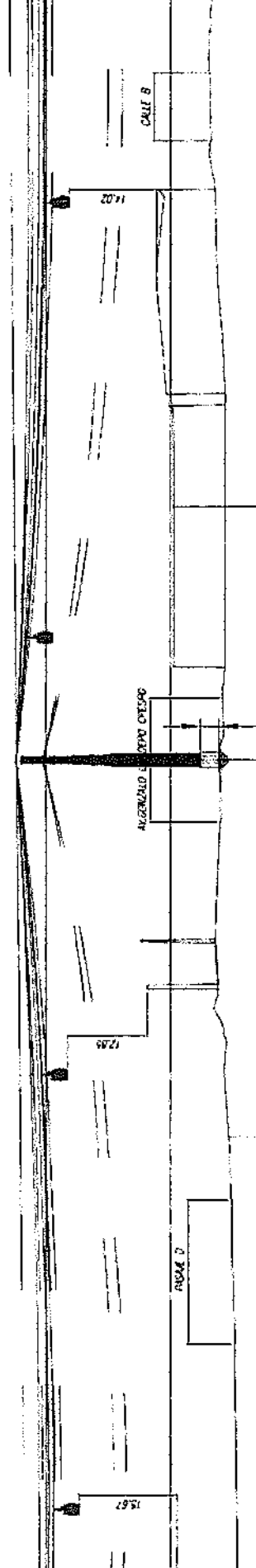
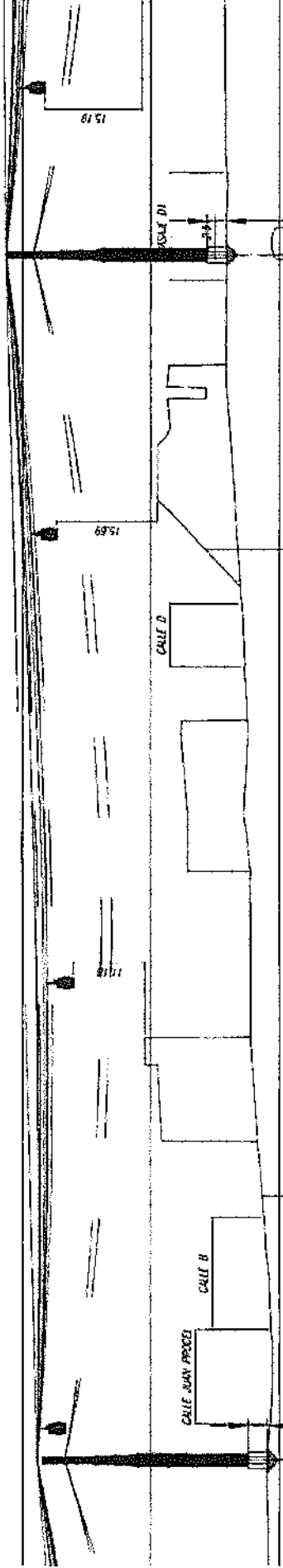


SECRETARÍA DE MOVILIDAD



© 2015 SEMOVI

• PERFIL Y ALTURAS PROMEDIO



ANÁLISIS DE TARIFA

DEMANDA



Beneficiarios

Directos (Alimentadores y Cable)

Parroquia Condado: 95254 hab

Alimentadores (Nuevas Coberturas)

Cotacollao: 34987 hab

Pomasqui: 36545 hab

San Antonio: 44867 hab

Cantidad de viajes transporte urbano:

Flota operativa Buses 33

Ocupación promedio de bus/día 1000

Cantidad promedio de pasajeros transportados 33000 pas/día

Capacidad de Transporte Línea Norte

Cabinas: 240

Velocidad promedio 5 m/s

Frecuencia promedio 15 seg

240 cabinas x hora

2400 pas/hora

Consideración de Demanda diaria de pasajeros de la Línea QuitoCables:

30000 pas/día

9'630.000 pas/año

ANÁLISIS DE TARIFA

ADMINISTRACIÓN PRIVADA CON MANTENIMIENTO MUNICIPAL

CONDICIONES OPERACIONALES:

- Horas de Operación: 18
- Promedio Horas de mayor demanda por día: 8hrs
- Mañana 5H00 a 8H00
- Medío día 13H00 a 14H00
- Noche 16H00 a 19H00
- Noche 21H30 a 22H30

Consideración de demanda diaria:

- Horas de mayor demanda 8 hrs
- Frecuencia de cabinas 15 seg
- Capacidad por cabina 10 personas
- Capacidad por hora 2400 pas/hora
- Horas valle 10 hrs
- Capacidad promedio por hora 1080 pas/hora
- PASAJEROS A TRANSPORTAR POR DÍA 30000

PROPUESTA TARIFARIA

Tarifa social \$0,35

Cantidad de pasajeros por día: 30000

Pasajeros por año aprox. 9'630.000

ANÁLISIS DE TARIFA

ESTUDIO DE PREFERENCIAS PUCE

CUADRO DE RESUMEN DEMANDA POR TARIFA

PISULÍ – LA OFELIA

Tarifa	Zona	Demanda diaria	Total
0.50	Pisuli	1756	6034
	Rancho	2683	
	El Condado	1596	
0.60	Pisuli	1599	5440
	Rancho	2417	
	El Condado	1423	
0.70	Pisuli	1443	4861
	Rancho	2159	
	El Condado	1259	
0.80	Pisuli	1290	4305
	Rancho	1911	
	El Condado	1104	
0.90	Pisuli	1143	3782
	Rancho	1678	
	El Condado	961	

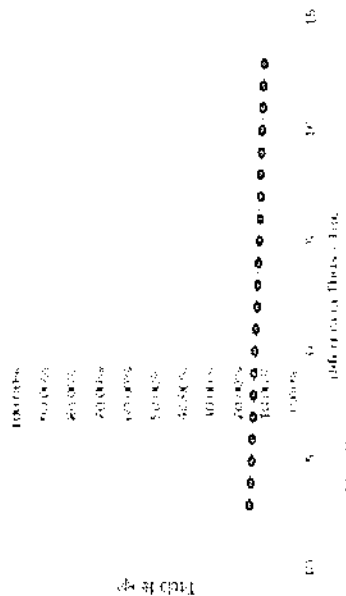
ANÁLISIS DE TARIFA

ESTUDIO DE PREFERENCIAS PUCE

PROBABILIDAD CON VARIACIÓN DE TIEMPO

Bus	costo	tiempo	Ubus	QC	tiempo	Uqc	Tbus-Tqc	Pbus	Pqc
0.25	0	0	-2.3805	0.25	7	-0.709	-7	15.82%	84.18%
0.25	1	1	-2.404	0.25	7	-0.709	-6	15.51%	84.49%
0.25	2	2	-2.4275	0.25	7	-0.709	-5	15.21%	84.79%
0.25	3	3	-2.451	0.25	7	-0.709	-4	14.91%	85.09%
0.25	4	4	-2.4745	0.25	7	-0.709	-3	14.61%	85.39%
0.25	5	5	-2.498	0.25	7	-0.709	-2	14.32%	85.68%
0.25	6	6	-2.5215	0.25	7	-0.709	-1	14.03%	85.97%
0.25	7	7	-2.545	0.25	7	-0.709	0	13.75%	86.25%
0.25	8	8	-2.5685	0.25	7	-0.709	1	13.48%	86.52%
0.25	9	9	-2.592	0.25	7	-0.709	2	13.20%	86.80%
0.25	10	10	-2.6155	0.25	7	-0.709	3	12.94%	87.06%
0.25	11	11	-2.639	0.25	7	-0.709	4	12.68%	87.32%
0.25	12	12	-2.6625	0.25	7	-0.709	5	12.42%	87.58%
0.25	13	13	-2.686	0.25	7	-0.709	6	12.16%	87.84%
0.25	14	14	-2.7095	0.25	7	-0.709	7	11.91%	88.09%
0.25	15	15	-2.733	0.25	7	-0.709	8	11.67%	88.33%
0.25	16	16	-2.7565	0.25	7	-0.709	9	11.43%	88.57%
0.25	17	17	-2.78	0.25	7	-0.709	10	11.19%	88.81%
0.25	18	18	-2.8035	0.25	7	-0.709	11	10.95%	89.04%
0.25	19	19	-2.827	0.25	7	-0.709	12	10.74%	89.26%
0.25	20	20	-2.8505	0.25	7	-0.709	13	10.51%	89.49%

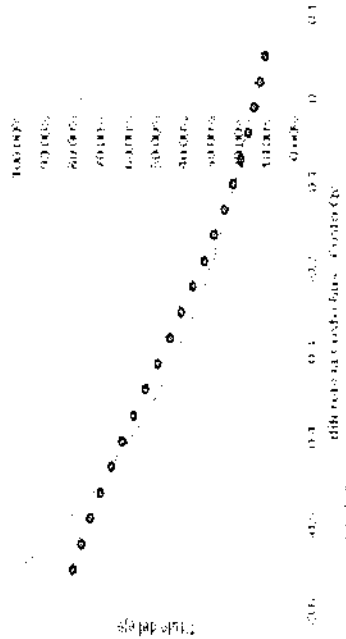
Probabilidad bus misma tarifa (25c)



PROBABILIDAD CON VARIACIÓN DE TARIFA

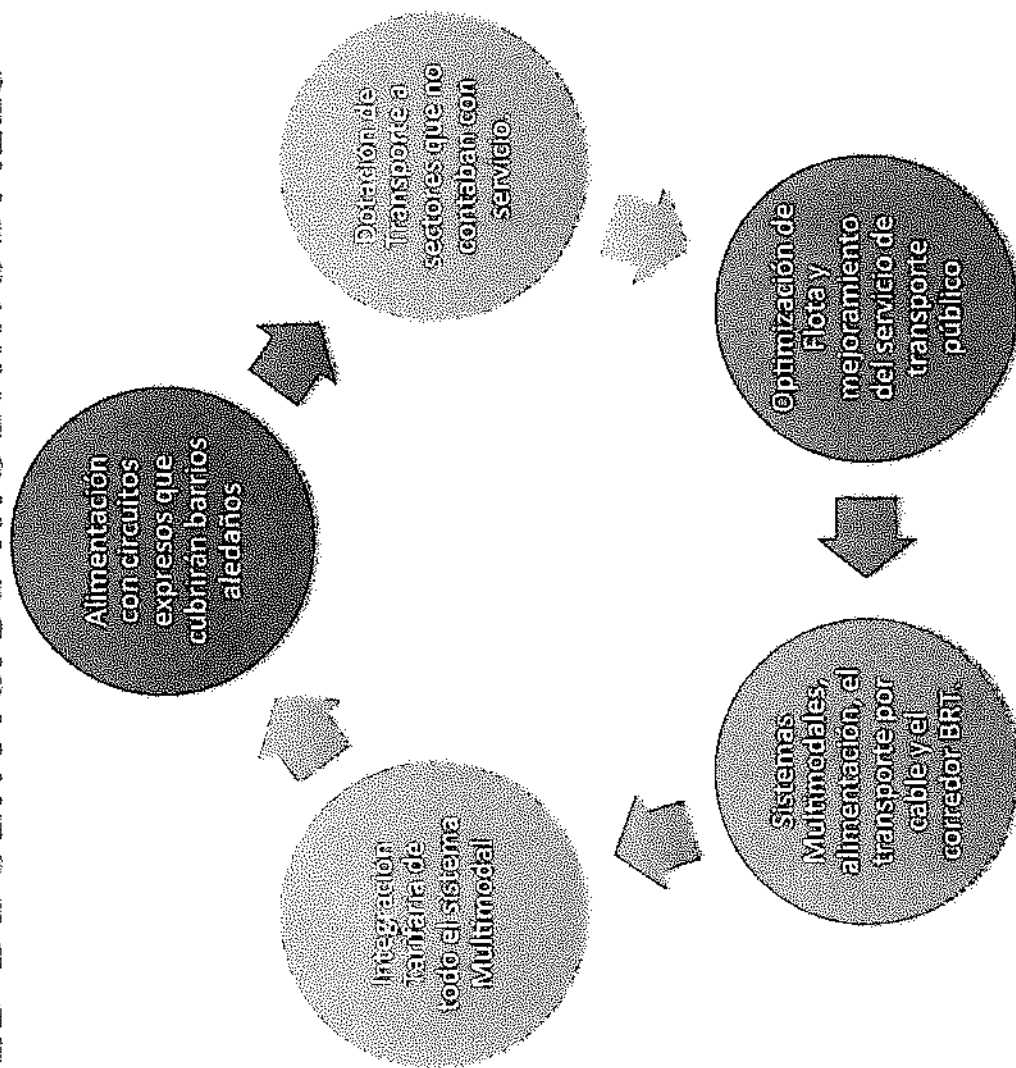
Bus	costo	tiempo	Ubus	QC	tiempo	Uqc	Tbus-Tqc	Pbus	Pqc
0.25	10	10	-2.6155	0.2	10	-0.487	0.05	10.64%	89.36%
0.25	10	10	-2.6155	0.23	10	-0.6625	0.02	12.42%	87.58%
0.25	10	10	-2.6155	0.26	10	-0.838	-0.01	14.46%	85.54%
0.25	10	10	-2.6155	0.29	10	-1.0135	-0.04	16.77%	83.23%
0.25	10	10	-2.6155	0.32	10	-1.189	-0.07	19.36%	80.64%
0.25	10	10	-2.6155	0.35	10	-1.3645	-0.1	22.25%	77.75%
0.25	10	10	-2.6155	0.38	10	-1.54	-0.13	25.44%	74.56%
0.25	10	10	-2.6155	0.41	10	-1.7155	-0.16	28.91%	71.09%
0.25	10	10	-2.6155	0.44	10	-1.891	-0.19	32.64%	67.36%
0.25	10	10	-2.6155	0.47	10	-2.0665	-0.22	36.61%	63.39%
0.25	10	10	-2.6155	0.5	10	-2.242	-0.25	40.77%	59.23%
0.25	10	10	-2.6155	0.53	10	-2.4175	-0.28	45.07%	54.93%
0.25	10	10	-2.6155	0.56	10	-2.593	-0.31	49.48%	50.56%
0.25	10	10	-2.6155	0.59	10	-2.7685	-0.34	53.92%	46.18%
0.25	10	10	-2.6155	0.62	10	-2.944	-0.37	58.14%	41.86%
0.25	10	10	-2.6155	0.65	10	-3.1195	-0.4	62.34%	37.66%
0.25	10	10	-2.6155	0.68	10	-3.295	-0.43	66.36%	33.64%
0.25	10	10	-2.6155	0.71	10	-3.4705	-0.46	70.16%	29.84%
0.25	10	10	-2.6155	0.74	10	-3.646	-0.49	73.70%	26.30%
0.25	10	10	-2.6155	0.77	10	-3.8215	-0.52	76.96%	23.04%
0.25	10	10	-2.6155	0.8	10	-3.997	-0.55	79.92%	20.08%
0.25	10	10	-2.6155	0.83	10	-4.1725	-0.5	84.21%	15.79%

Probabilidad bus mismo tiempo (10 min)



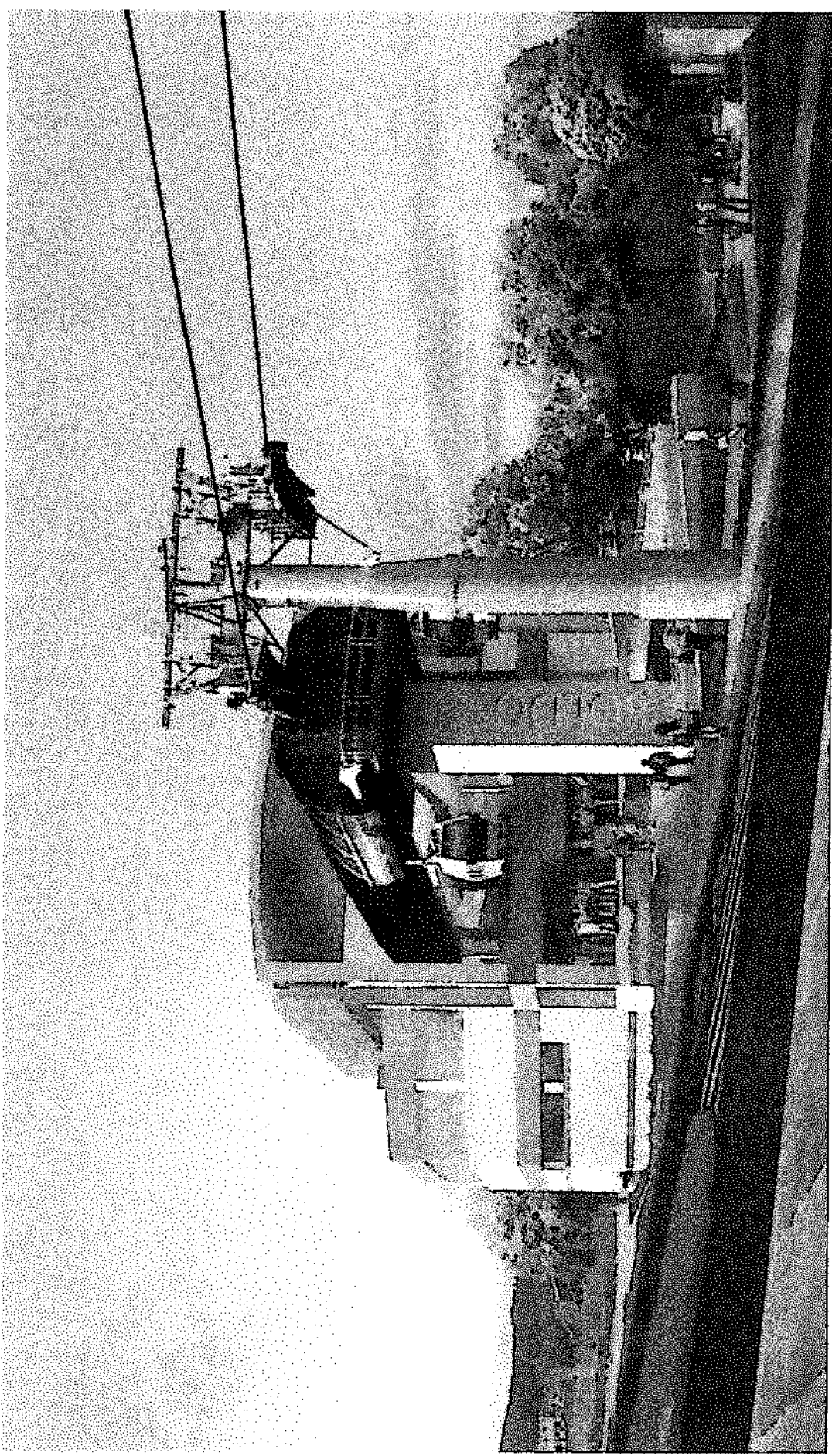
SERVICIOS COMPLEMENTARIOS A LA LÍNEA DE CABLE

RED DE SERVICIOS MULTIMODALES



ESTACIÓN LA ROLDÓS

(Prediseño)

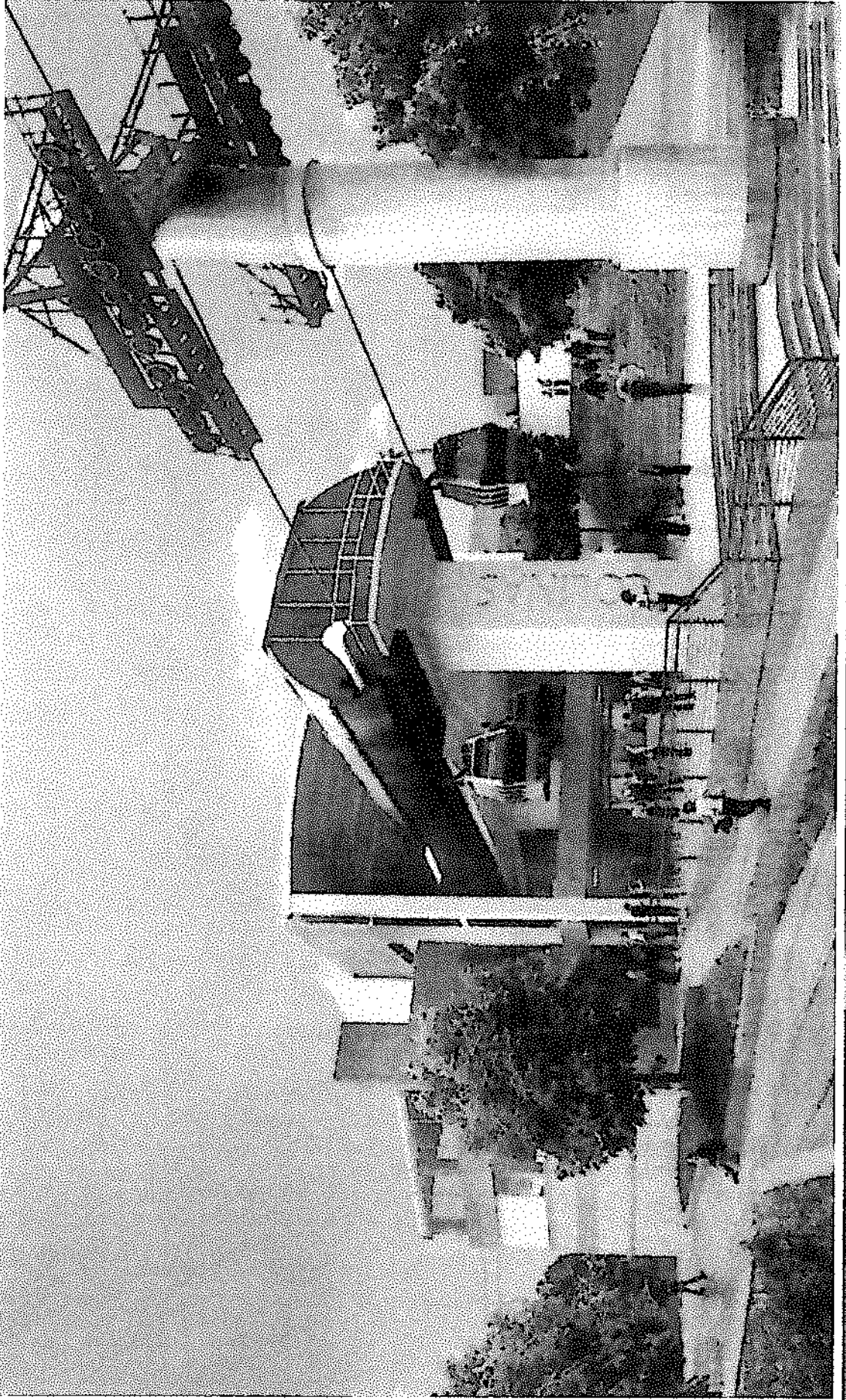


ESTACIÓN COLINAS DEL NORTE

(Prediseño)

Auto

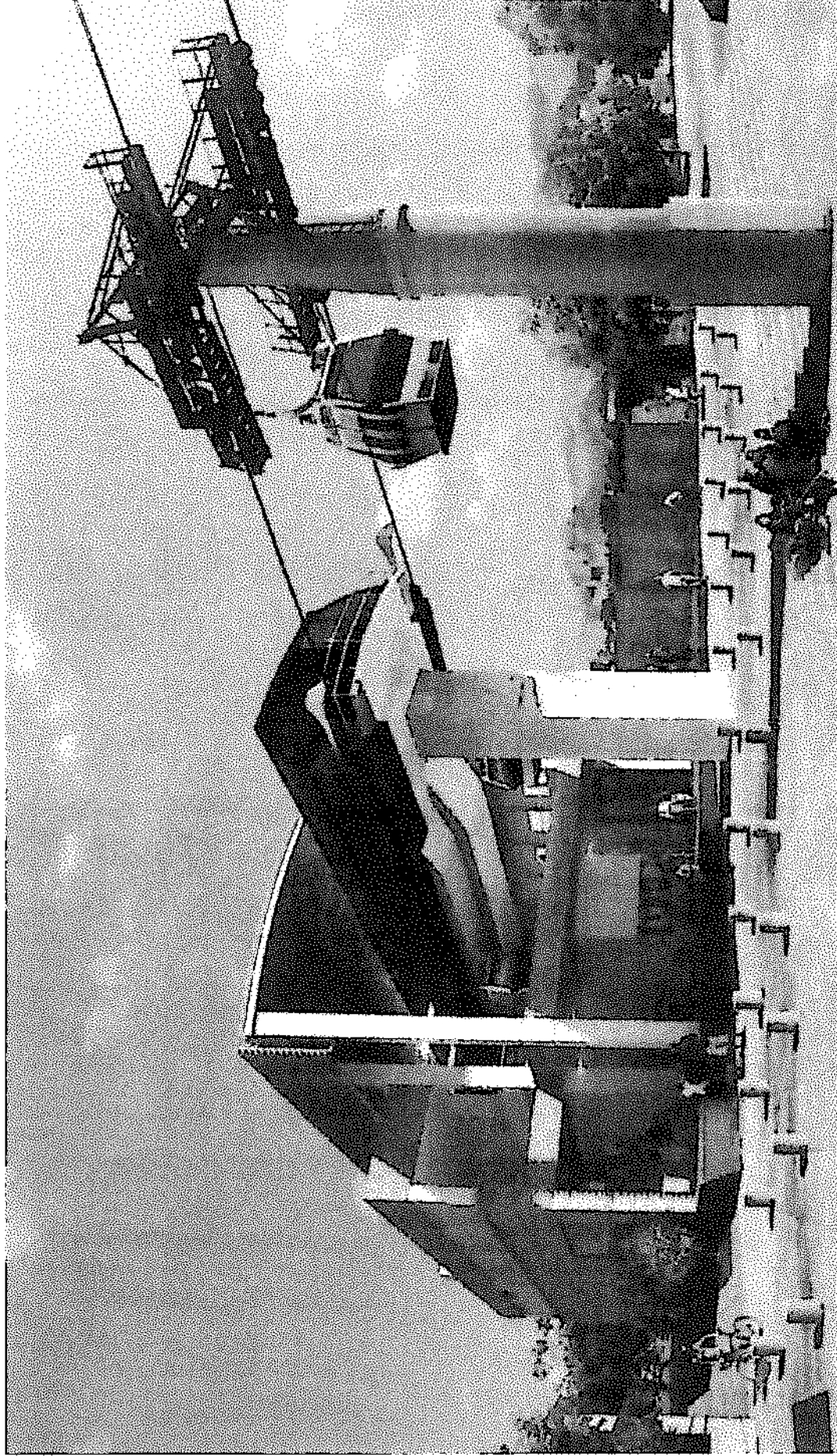
SECRETARÍA DE MOVILIDAD



ESTACIÓN MARISCAL SUCRE (Prediseño)



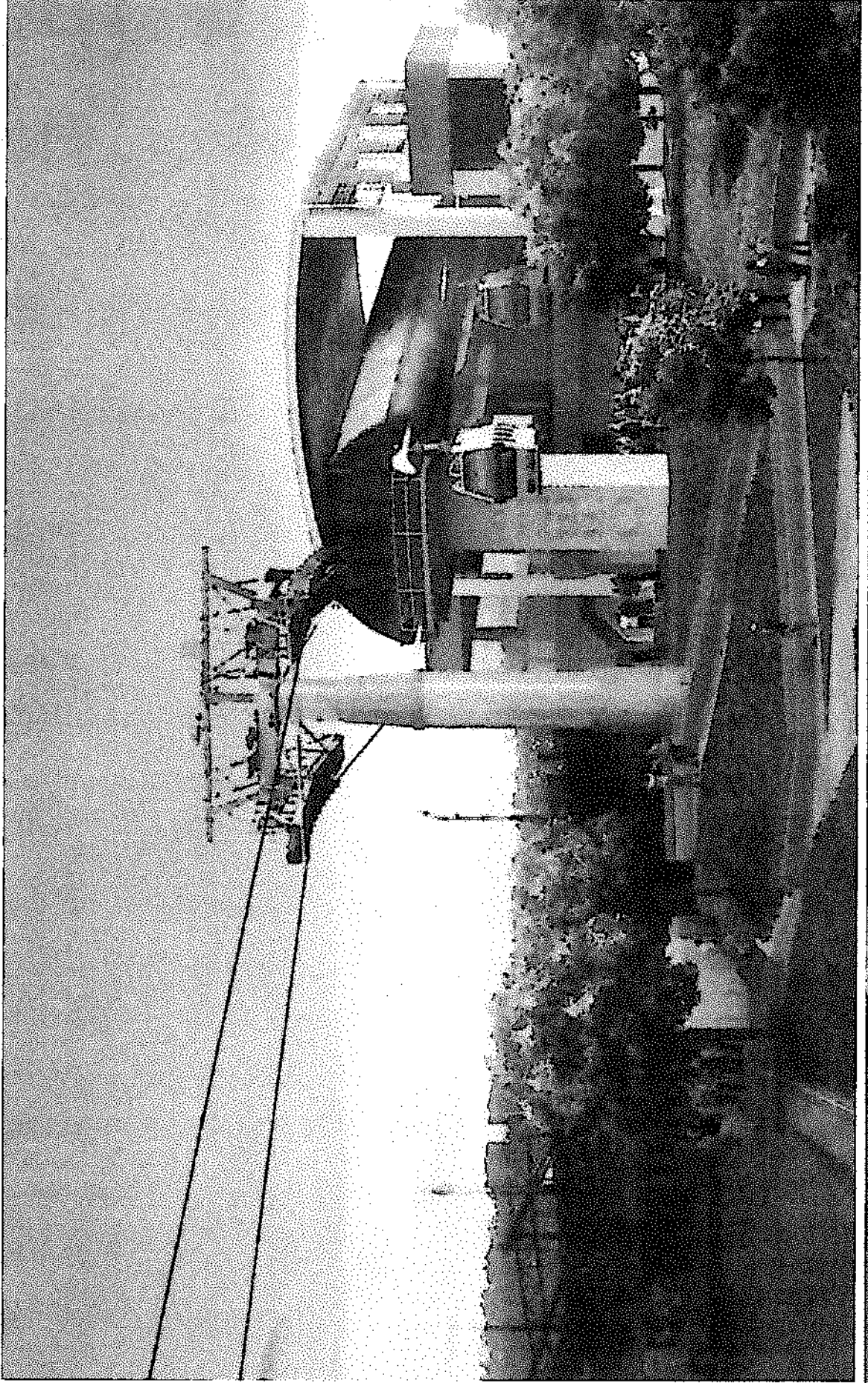
SECRETARÍA DE MOVILIDAD



ESTACIÓN LA OFELIA (Prediseño)



SECRETARÍA DE MOVILIDAD





SECRETARIA DE MOVILIDAD

SERVICIOS INTEGRADOS AL TRANSPORTE MULTIMODAL

RED DE SERVICIOS PARA EL QUITO CABLES EN LA LINEA NORTE ROLDÓS - LA OFELIA					
INTEGRACIÓN A ESTACIÓN ROLDÓS	FLOTA	INTERVALO	TIPO DE BUS	DEMANDA ESTIMADA	
TWINTZA LA PAZ - PISULÍ - EST. ROLDÓS	4	5	MINIBUS	2400	
CONSEJO PROVINCIAL - EST. ROLDÓS	3	5	MINIBUS	1500	
CATZUQUÍ DE MONCAYO - EST. ROLDÓS	1	30	MINIBUS	150	
CATZUQUÍ DE VELASCO - EST. ROLDÓS	2	12	MINIBUS	600	
				4650	
INTEGRACIÓN A ESTACIÓN COLINAS DEL NORTE	FLOTA	INTERVALO	TIPO DE BUS	DEMANDA ESTIMADA	
PLANADA - EST. COLINAS DEL NORTE	4	5	MINIBUS	2400	
RANCHO PINOS - CAMINOS DE LA LIBERTAD - EST. COLINAS DEL NORTE	4	5	MINIBUS	2000	
				4400	
INTEGRACIÓN A ESTACIÓN MARISCAL SUCRE	FLOTA	INTERVALO	TIPO DE BUS	DEMANDA ESTIMADA	
NO SE PLANTEA POR SER MUY PRÓXIMA A ESTACIÓN OFELIA					
RUTAS ALIMENTADORAS DEL CORREDOR CENTRAL NORTE QUE SE MANTIENEN	FLOTA	INTERVALO	TIPO DE BUS	DEMANDA ESTIMADA	
PISULÍ - ROLDÓS - OFELIA	11	7	TIPO		
PLANADA - OFELIA	6	8	TIPO		
COLINAS DEL NORTE - OFELIA	5	10	TIPO		
					ESTA FLOTA ESTÁ REDUCIDA EN UN 30 %
RUTAS CONVENCIONALES QUE SE MANTIENEN	FLOTA	INTERVALO	TIPO DE BUS	DEMANDA ESTIMADA	
ROLDÓS - ESTADIO OLÍMPICO	25		TIPO		
PARQUE CURIQUENGUE - ESTACIÓN LA MAGDALENA	17		TIPO		
PLANADA - TERMINAL TERRESTRE	23		TIPO		
RANCHO SAN ANTONIO - COTOCOLLAO - CRISTIANÍA	11		TIPO		
					ESTAS RUTAS NO PUEDEN ELIMINARSE NI REORGANIZARSE YA QUE TIENE OTRO DESTINO QUE NO CUBRE EL CORREDOR NI EL PROYECTO QUITO CABLES

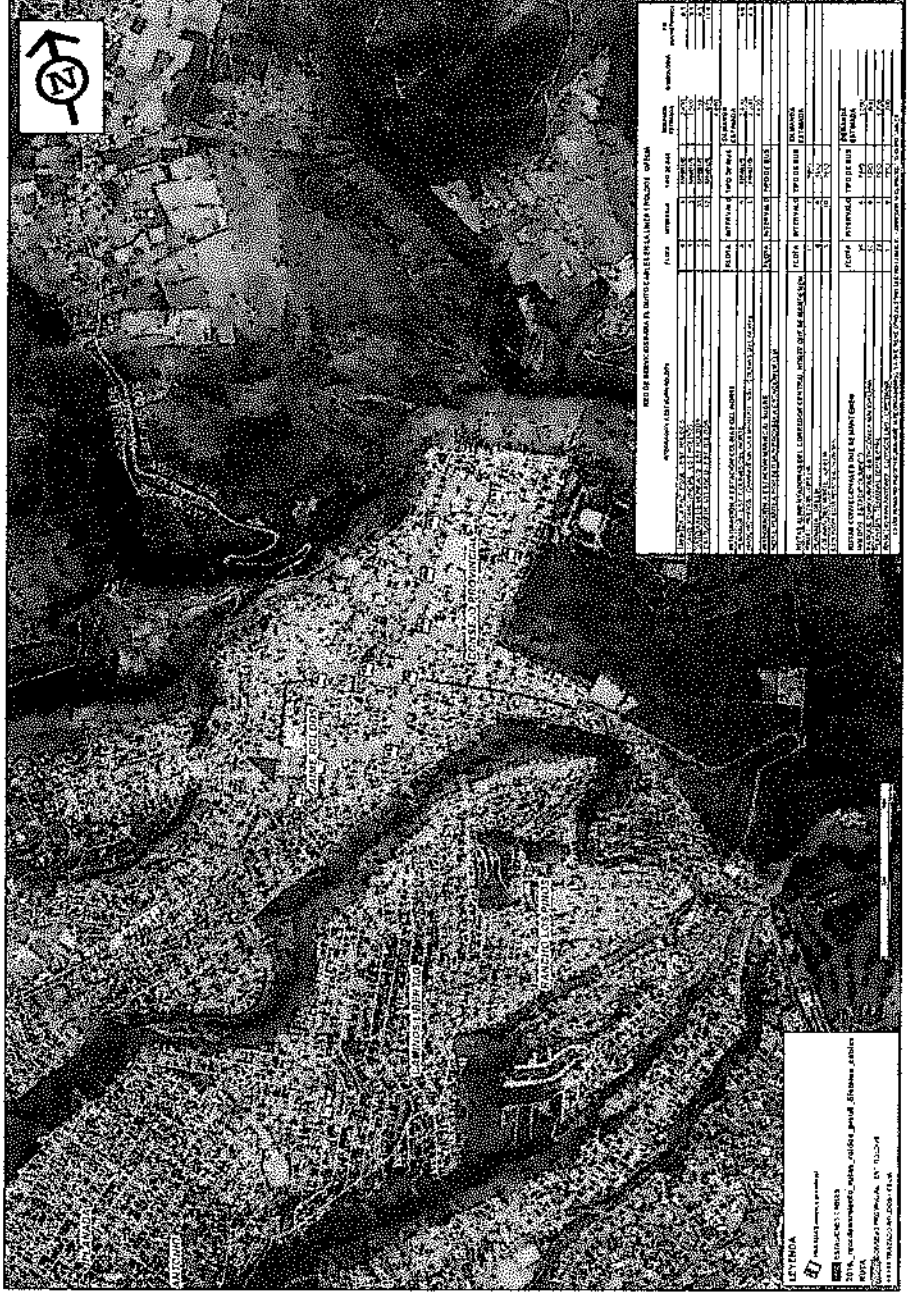


SECRETARÍA DE MOVILIDAD

SERVICIOS COMPLEMENTARIOS A LA LÍNEA DE CABLE

ALIMENTACIÓN ESTACIÓN ROLDÓS

SERVICIO NUEVO





SECRETARÍA DE MOVILIDAD

SERVICIOS COMPLEMENTARIOS A LA LÍNEA DE CABLE ALIMENTACIÓN COLINAS DEL NORTE



Gracias!

