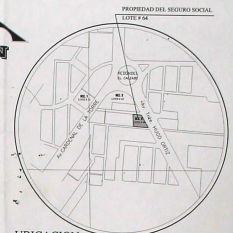


9971788
496570

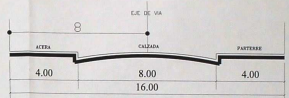
LOTES PARTICULARES
23.2

PARRERE

496620



UBICACION
ESC. 1:3000



| CUADRO DE LONGITUDES MZ 3 LOTE # 64 | | | | | |
|-------------------------------------|-------|-------|-------|-------|-------|
| LONGITUD | VALOR | VALOR | VALOR | VALOR | VALOR |
| 1 | 16.25 | 2 | 15.66 | 3 | 15.55 |
| 4 | 15.78 | 5 | 15.66 | 6 | 15.55 |
| 7 | 15.66 | 8 | 15.66 | 9 | 15.55 |
| 10 | 15.66 | 11 | 15.66 | 12 | 15.55 |
| 13 | 15.66 | 14 | 15.66 | 15 | 15.55 |
| 16 | 15.66 | 17 | 15.66 | 18 | 15.55 |
| 19 | 15.66 | 20 | 15.66 | 21 | 15.55 |
| 22 | 15.66 | 23 | 15.66 | 24 | 15.55 |
| 25 | 15.66 | 26 | 15.66 | 27 | 15.55 |
| 28 | 15.66 | 29 | 15.66 | 30 | 15.55 |
| 31 | 15.66 | 32 | 15.66 | 33 | 15.55 |
| 34 | 15.66 | 35 | 15.66 | 36 | 15.55 |
| 37 | 15.66 | 38 | 15.66 | 39 | 15.55 |
| 40 | 15.66 | 41 | 15.66 | 42 | 15.55 |
| 43 | 15.66 | 44 | 15.66 | 45 | 15.55 |
| 46 | 15.66 | 47 | 15.66 | 48 | 15.55 |
| 49 | 15.66 | 50 | 15.66 | 51 | 15.55 |
| 52 | 15.66 | 53 | 15.66 | 54 | 15.55 |
| 55 | 15.66 | 56 | 15.66 | 57 | 15.55 |
| 58 | 15.66 | 59 | 15.66 | 60 | 15.55 |
| 61 | 15.66 | 62 | 15.66 | 63 | 15.55 |
| 64 | 15.66 | 65 | 15.66 | 66 | 15.55 |
| 67 | 15.66 | 68 | 15.66 | 69 | 15.55 |
| 70 | 15.66 | 71 | 15.66 | 72 | 15.55 |
| 73 | 15.66 | 74 | 15.66 | 75 | 15.55 |
| 76 | 15.66 | 77 | 15.66 | 78 | 15.55 |
| 79 | 15.66 | 80 | 15.66 | 81 | 15.55 |
| 82 | 15.66 | 83 | 15.66 | 84 | 15.55 |
| 85 | 15.66 | 86 | 15.66 | 87 | 15.55 |
| 88 | 15.66 | 89 | 15.66 | 90 | 15.55 |
| 91 | 15.66 | 92 | 15.66 | 93 | 15.55 |
| 94 | 15.66 | 95 | 15.66 | 96 | 15.55 |
| 97 | 15.66 | 98 | 15.66 | 99 | 15.55 |
| 100 | 15.66 | 101 | 15.66 | 102 | 15.55 |
| 103 | 15.66 | 104 | 15.66 | 105 | 15.55 |
| 106 | 15.66 | 107 | 15.66 | 108 | 15.55 |
| 109 | 15.66 | 110 | 15.66 | 111 | 15.55 |
| 112 | 15.66 | 113 | 15.66 | 114 | 15.55 |
| 115 | 15.66 | 116 | 15.66 | 117 | 15.55 |
| 118 | 15.66 | 119 | 15.66 | 120 | 15.55 |
| 121 | 15.66 | 122 | 15.66 | 123 | 15.55 |
| 124 | 15.66 | 125 | 15.66 | 126 | 15.55 |
| 127 | 15.66 | 128 | 15.66 | 129 | 15.55 |
| 130 | 15.66 | 131 | 15.66 | 132 | 15.55 |
| 133 | 15.66 | 134 | 15.66 | 135 | 15.55 |
| 136 | 15.66 | 137 | 15.66 | 138 | 15.55 |
| 139 | 15.66 | 140 | 15.66 | 141 | 15.55 |
| 142 | 15.66 | 143 | 15.66 | 144 | 15.55 |
| 145 | 15.66 | 146 | 15.66 | 147 | 15.55 |
| 148 | 15.66 | 149 | 15.66 | 150 | 15.55 |
| 151 | 15.66 | 152 | 15.66 | 153 | 15.55 |
| 154 | 15.66 | 155 | 15.66 | 156 | 15.55 |
| 157 | 15.66 | 158 | 15.66 | 159 | 15.55 |
| 160 | 15.66 | 161 | 15.66 | 162 | 15.55 |
| 163 | 15.66 | 164 | 15.66 | 165 | 15.55 |
| 166 | 15.66 | 167 | 15.66 | 168 | 15.55 |
| 169 | 15.66 | 170 | 15.66 | 171 | 15.55 |
| 172 | 15.66 | 173 | 15.66 | 174 | 15.55 |
| 175 | 15.66 | 176 | 15.66 | 177 | 15.55 |
| 178 | 15.66 | 179 | 15.66 | 180 | 15.55 |
| 181 | 15.66 | 182 | 15.66 | 183 | 15.55 |
| 184 | 15.66 | 185 | 15.66 | 186 | 15.55 |
| 187 | 15.66 | 188 | 15.66 | 189 | 15.55 |
| 190 | 15.66 | 191 | 15.66 | 192 | 15.55 |
| 193 | 15.66 | 194 | 15.66 | 195 | 15.55 |
| 196 | 15.66 | 197 | 15.66 | 198 | 15.55 |
| 199 | 15.66 | 200 | 15.66 | 201 | 15.55 |
| 202 | 15.66 | 203 | 15.66 | 204 | 15.55 |
| 205 | 15.66 | 206 | 15.66 | 207 | 15.55 |
| 208 | 15.66 | 209 | 15.66 | 210 | 15.55 |
| 211 | 15.66 | 212 | 15.66 | 213 | 15.55 |
| 214 | 15.66 | 215 | 15.66 | 216 | 15.55 |
| 217 | 15.66 | 218 | 15.66 | 219 | 15.55 |
| 220 | 15.66 | 221 | 15.66 | 222 | 15.55 |
| 223 | 15.66 | 224 | 15.66 | 225 | 15.55 |
| 226 | 15.66 | 227 | 15.66 | 228 | 15.55 |
| 229 | 15.66 | 230 | 15.66 | 231 | 15.55 |
| 232 | 15.66 | 233 | 15.66 | 234 | 15.55 |
| 235 | 15.66 | 236 | 15.66 | 237 | 15.55 |
| 238 | 15.66 | 239 | 15.66 | 240 | 15.55 |
| 241 | 15.66 | 242 | 15.66 | 243 | 15.55 |
| 244 | 15.66 | 245 | 15.66 | 246 | 15.55 |
| 247 | 15.66 | 248 | 15.66 | 249 | 15.55 |
| 250 | 15.66 | 251 | 15.66 | 252 | 15.55 |
| 253 | 15.66 | 254 | 15.66 | 255 | 15.55 |
| 256 | 15.66 | 257 | 15.66 | 258 | 15.55 |
| 259 | 15.66 | 260 | 15.66 | 261 | 15.55 |
| 262 | 15.66 | 263 | 15.66 | 264 | 15.55 |
| 265 | 15.66 | 266 | 15.66 | 267 | 15.55 |
| 268 | 15.66 | 269 | 15.66 | 270 | 15.55 |
| 271 | 15.66 | 272 | 15.66 | 273 | 15.55 |
| 274 | 15.66 | 275 | 15.66 | 276 | 15.55 |
| 277 | 15.66 | 278 | 15.66 | 279 | 15.55 |
| 280 | 15.66 | 281 | 15.66 | 282 | 15.55 |
| 283 | 15.66 | 284 | 15.66 | 285 | 15.55 |
| 286 | 15.66 | 287 | 15.66 | 288 | 15.55 |
| 289 | 15.66 | 290 | 15.66 | 291 | 15.55 |
| 292 | 15.66 | 293 | 15.66 | 294 | 15.55 |
| 295 | 15.66 | 296 | 15.66 | 297 | 15.55 |
| 298 | 15.66 | 299 | 15.66 | 300 | 15.55 |

PROYECTO LEVANTAMIENTO TOPOGRAFICO COOPERATIVA DE VIVIENDA EL CALZADO BSS

PROFESIONAL *[Signature]* **PROYECTANTE** *[Signature]*

CONTIENE PLANIMETRIA CUADRO DE AREAS CUADRO DE LONGITUDINACION UBICACION CORTE DE VIAS

FECHA # 3 **FECHA** ENERO-2011 **LAMINA** # 4.4

LOTE # 64 **ESCALA** INDICADOS

SECCION MUNICIPAL

MUNICIPIO DEL DISTRITO METROPOLITANO DE QUITO

La verificación *[Signature]* Secretario de Territorio, Urbanismo y Planeación

En virtud de la verificación el presente documento es válido y tiene plena vigencia de acuerdo a lo establecido en el artículo 10 del Reglamento de la Ley Orgánica de Ordenamiento Territorial y Urbanístico del Cantón QUITO, en base del artículo 207 de la Constitución del Ecuador.

La verificación *[Signature]* Notario de la ciudad de QUITO

LUIS ALMEIDA U.

32.03



JACINTO LOPEZ

GPS4



9971738

LEVANTAMIENTO TOPOGRAFICO
ESCALA 1:100

LOTES DEL I.E.S.S.



GPS3

PASAJE "A"

1 PISO LADRILLO

MZ. 3
30904-28-001
MANZANA # 64

16

1 PISO LADRILLO

1 PISO H.A.

2 PISOS H.A.

17

2 PISOS H.A.

20

19

18

2 PISOS H.A.

PASAJE S/N

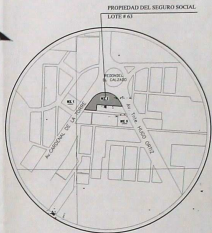


LOTES PARTICULARES

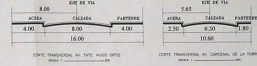


ACERA CALZADA PARRERE

AV. TENIENTE HUGO ORTIZ



UBICACION
ESC: 1:2000



| CUADRO DE ENDOSOS MZ. 2 LOTE # 03 | | | | | | | | | | | |
|-----------------------------------|------|--------|------|------|--------|------|------|--------|------|------|--------|
| LOTE | AREA | VALOR | LOTE | AREA | VALOR | LOTE | AREA | VALOR | LOTE | AREA | VALOR |
| 01 | 1.12 | 112.00 | 04 | 1.12 | 112.00 | 07 | 1.12 | 112.00 | 10 | 1.12 | 112.00 |
| 02 | 1.12 | 112.00 | 05 | 1.12 | 112.00 | 08 | 1.12 | 112.00 | 11 | 1.12 | 112.00 |
| 03 | 1.12 | 112.00 | 06 | 1.12 | 112.00 | 09 | 1.12 | 112.00 | 12 | 1.12 | 112.00 |
| 08 | 1.12 | 112.00 | 11 | 1.12 | 112.00 | 14 | 1.12 | 112.00 | 17 | 1.12 | 112.00 |
| 09 | 1.12 | 112.00 | 12 | 1.12 | 112.00 | 15 | 1.12 | 112.00 | 18 | 1.12 | 112.00 |
| 10 | 1.12 | 112.00 | 13 | 1.12 | 112.00 | 16 | 1.12 | 112.00 | 19 | 1.12 | 112.00 |
| 11 | 1.12 | 112.00 | 14 | 1.12 | 112.00 | 17 | 1.12 | 112.00 | 20 | 1.12 | 112.00 |
| 12 | 1.12 | 112.00 | 15 | 1.12 | 112.00 | 18 | 1.12 | 112.00 | 21 | 1.12 | 112.00 |
| 13 | 1.12 | 112.00 | 16 | 1.12 | 112.00 | 19 | 1.12 | 112.00 | 22 | 1.12 | 112.00 |
| 14 | 1.12 | 112.00 | 17 | 1.12 | 112.00 | 20 | 1.12 | 112.00 | 23 | 1.12 | 112.00 |
| 15 | 1.12 | 112.00 | 18 | 1.12 | 112.00 | 21 | 1.12 | 112.00 | 24 | 1.12 | 112.00 |
| 16 | 1.12 | 112.00 | 19 | 1.12 | 112.00 | 22 | 1.12 | 112.00 | 25 | 1.12 | 112.00 |
| 17 | 1.12 | 112.00 | 20 | 1.12 | 112.00 | 23 | 1.12 | 112.00 | 26 | 1.12 | 112.00 |
| 18 | 1.12 | 112.00 | 21 | 1.12 | 112.00 | 24 | 1.12 | 112.00 | 27 | 1.12 | 112.00 |
| 19 | 1.12 | 112.00 | 22 | 1.12 | 112.00 | 25 | 1.12 | 112.00 | 28 | 1.12 | 112.00 |
| 20 | 1.12 | 112.00 | 23 | 1.12 | 112.00 | 26 | 1.12 | 112.00 | 29 | 1.12 | 112.00 |
| 21 | 1.12 | 112.00 | 24 | 1.12 | 112.00 | 27 | 1.12 | 112.00 | 30 | 1.12 | 112.00 |
| 22 | 1.12 | 112.00 | 25 | 1.12 | 112.00 | 28 | 1.12 | 112.00 | 31 | 1.12 | 112.00 |
| 23 | 1.12 | 112.00 | 26 | 1.12 | 112.00 | 29 | 1.12 | 112.00 | 32 | 1.12 | 112.00 |
| 24 | 1.12 | 112.00 | 27 | 1.12 | 112.00 | 30 | 1.12 | 112.00 | 33 | 1.12 | 112.00 |
| 25 | 1.12 | 112.00 | 28 | 1.12 | 112.00 | 31 | 1.12 | 112.00 | 34 | 1.12 | 112.00 |
| 26 | 1.12 | 112.00 | 29 | 1.12 | 112.00 | 32 | 1.12 | 112.00 | 35 | 1.12 | 112.00 |
| 27 | 1.12 | 112.00 | 30 | 1.12 | 112.00 | 33 | 1.12 | 112.00 | 36 | 1.12 | 112.00 |
| 28 | 1.12 | 112.00 | 31 | 1.12 | 112.00 | 34 | 1.12 | 112.00 | 37 | 1.12 | 112.00 |
| 29 | 1.12 | 112.00 | 32 | 1.12 | 112.00 | 35 | 1.12 | 112.00 | 38 | 1.12 | 112.00 |
| 30 | 1.12 | 112.00 | 33 | 1.12 | 112.00 | 36 | 1.12 | 112.00 | 39 | 1.12 | 112.00 |
| 31 | 1.12 | 112.00 | 34 | 1.12 | 112.00 | 37 | 1.12 | 112.00 | 40 | 1.12 | 112.00 |
| 32 | 1.12 | 112.00 | 35 | 1.12 | 112.00 | 38 | 1.12 | 112.00 | 41 | 1.12 | 112.00 |
| 33 | 1.12 | 112.00 | 36 | 1.12 | 112.00 | 39 | 1.12 | 112.00 | 42 | 1.12 | 112.00 |
| 34 | 1.12 | 112.00 | 37 | 1.12 | 112.00 | 40 | 1.12 | 112.00 | 43 | 1.12 | 112.00 |
| 35 | 1.12 | 112.00 | 38 | 1.12 | 112.00 | 41 | 1.12 | 112.00 | 44 | 1.12 | 112.00 |
| 36 | 1.12 | 112.00 | 39 | 1.12 | 112.00 | 42 | 1.12 | 112.00 | 45 | 1.12 | 112.00 |
| 37 | 1.12 | 112.00 | 40 | 1.12 | 112.00 | 43 | 1.12 | 112.00 | 46 | 1.12 | 112.00 |
| 38 | 1.12 | 112.00 | 41 | 1.12 | 112.00 | 44 | 1.12 | 112.00 | 47 | 1.12 | 112.00 |
| 39 | 1.12 | 112.00 | 42 | 1.12 | 112.00 | 45 | 1.12 | 112.00 | 48 | 1.12 | 112.00 |
| 40 | 1.12 | 112.00 | 43 | 1.12 | 112.00 | 46 | 1.12 | 112.00 | 49 | 1.12 | 112.00 |
| 41 | 1.12 | 112.00 | 44 | 1.12 | 112.00 | 47 | 1.12 | 112.00 | 50 | 1.12 | 112.00 |

| BUSQUEDAS DE AREAS | | | | |
|--------------------|------|------|----------|------|
| LOT | COND | AREA | PERMISOS | OTRO |
| 01 | 1 | 1.12 | OTRO | OTRO |
| 02 | 1 | 1.12 | OTRO | OTRO |
| 03 | 1 | 1.12 | OTRO | OTRO |
| 04 | 1 | 1.12 | OTRO | OTRO |
| 05 | 1 | 1.12 | OTRO | OTRO |
| 06 | 1 | 1.12 | OTRO | OTRO |
| 07 | 1 | 1.12 | OTRO | OTRO |
| 08 | 1 | 1.12 | OTRO | OTRO |
| 09 | 1 | 1.12 | OTRO | OTRO |
| 10 | 1 | 1.12 | OTRO | OTRO |
| 11 | 1 | 1.12 | OTRO | OTRO |
| 12 | 1 | 1.12 | OTRO | OTRO |
| 13 | 1 | 1.12 | OTRO | OTRO |
| 14 | 1 | 1.12 | OTRO | OTRO |
| 15 | 1 | 1.12 | OTRO | OTRO |
| 16 | 1 | 1.12 | OTRO | OTRO |
| 17 | 1 | 1.12 | OTRO | OTRO |
| 18 | 1 | 1.12 | OTRO | OTRO |
| 19 | 1 | 1.12 | OTRO | OTRO |
| 20 | 1 | 1.12 | OTRO | OTRO |
| 21 | 1 | 1.12 | OTRO | OTRO |
| 22 | 1 | 1.12 | OTRO | OTRO |
| 23 | 1 | 1.12 | OTRO | OTRO |
| 24 | 1 | 1.12 | OTRO | OTRO |
| 25 | 1 | 1.12 | OTRO | OTRO |
| 26 | 1 | 1.12 | OTRO | OTRO |
| 27 | 1 | 1.12 | OTRO | OTRO |
| 28 | 1 | 1.12 | OTRO | OTRO |
| 29 | 1 | 1.12 | OTRO | OTRO |
| 30 | 1 | 1.12 | OTRO | OTRO |
| 31 | 1 | 1.12 | OTRO | OTRO |
| 32 | 1 | 1.12 | OTRO | OTRO |
| 33 | 1 | 1.12 | OTRO | OTRO |
| 34 | 1 | 1.12 | OTRO | OTRO |
| 35 | 1 | 1.12 | OTRO | OTRO |
| 36 | 1 | 1.12 | OTRO | OTRO |
| 37 | 1 | 1.12 | OTRO | OTRO |
| 38 | 1 | 1.12 | OTRO | OTRO |
| 39 | 1 | 1.12 | OTRO | OTRO |
| 40 | 1 | 1.12 | OTRO | OTRO |
| 41 | 1 | 1.12 | OTRO | OTRO |
| 42 | 1 | 1.12 | OTRO | OTRO |
| 43 | 1 | 1.12 | OTRO | OTRO |
| 44 | 1 | 1.12 | OTRO | OTRO |
| 45 | 1 | 1.12 | OTRO | OTRO |
| 46 | 1 | 1.12 | OTRO | OTRO |
| 47 | 1 | 1.12 | OTRO | OTRO |
| 48 | 1 | 1.12 | OTRO | OTRO |
| 49 | 1 | 1.12 | OTRO | OTRO |
| 50 | 1 | 1.12 | OTRO | OTRO |

PROYECTO: LEVANTAMIENTO TOPOGRAFICO COOPERATIVA DE VIVIENDA EL CALZADO 888

PROFESIONAL: *[Signature]*
 INGENIERO CIVIL Y TOPOGRAFICO
 N° 41708

COPIENTE: *[Signature]*
 PLANIMETRIA
 CUADRO DE ENDERACION
 CORTE DE VAS

FECHA: 2011

ESCALA: 1:200

LAUDADA: 3/4

BELLEROS METROPOLITANOS

MUNICIPIO DEL DISTRITO METROPOLITANO DE QUITO

La Verdad de hecho, haber y fuerza determina que por tanto como en el momento de la presente el presente plano de levantamiento de terreno se ha levantado en conformidad con el artículo 21 del Código de Procedimiento Civil y el artículo 14 del Código de Organización Municipal de Quito, en virtud de la presente se declara que el presente plano de levantamiento de terreno es verdadero y correcto.

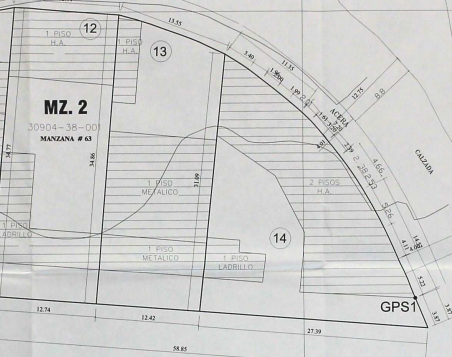
La Verdad: *[Signature]*
 Secretario Municipal

La Verdad: *[Signature]*
 Secretario Municipal

RONDEL EL CALZADO

AV. CARDENAL DE LA TORRE
PASADIZO
CELAZADA
ACEREA
GPS2

AV. TENIENTE HUGO ORTIZ
PASADIZO
CELAZADA
GPS1



9971838

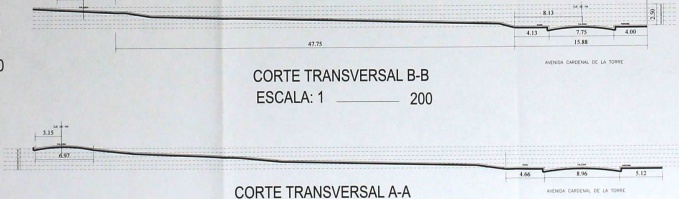
9971788

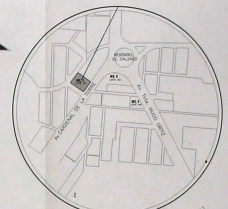
LEVANTAMIENTO TOPOGRAFICO

ESCALA 1:200

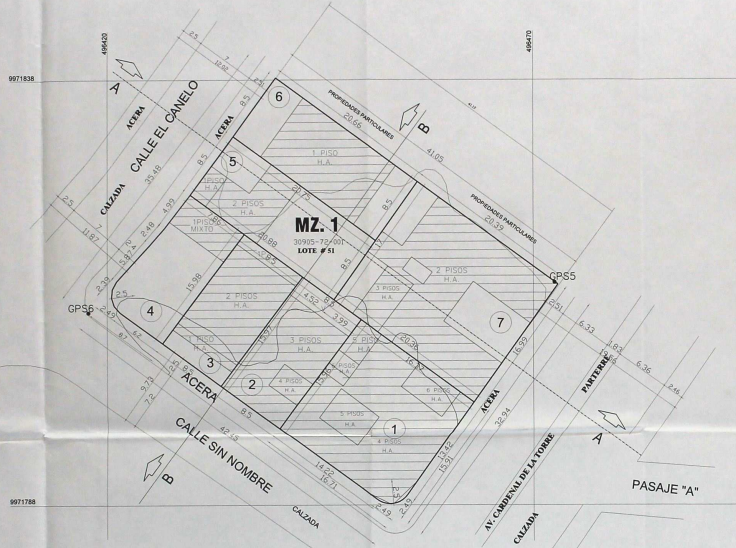
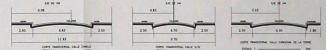
CORTE TRANSVERSAL B-B
ESCALA: 1:200

CORTE TRANSVERSAL A-A
ESCALA: 1:200





UBICACION
SEN ESCALA



LEVANTAMIENTO TOPOGRÁFICO
ESCALA 1:200
LOTES DEL I.E.S.S.

| CUADRO DE PROPOSICIONES MZ. 1 LOTE # 51 | | | | | |
|---|---|--------|-------|------|--------|
| LOTE 1 | 1 | 135.24 | 13.00 | 1.00 | 135.24 |
| LOTE 2 | 2 | 135.24 | 13.00 | 1.00 | 135.24 |
| LOTE 3 | 3 | 135.24 | 13.00 | 1.00 | 135.24 |
| LOTE 4 | 4 | 135.24 | 13.00 | 1.00 | 135.24 |
| LOTE 5 | 5 | 135.24 | 13.00 | 1.00 | 135.24 |
| LOTE 6 | 6 | 135.24 | 13.00 | 1.00 | 135.24 |
| LOTE 7 | 7 | 135.24 | 13.00 | 1.00 | 135.24 |

| CUADRO DE ÁREAS | | | |
|-----------------|---|--------|----------|
| LOTE | C | W | AREA |
| 1 | 1 | 135.24 | 18341.77 |
| 2 | 2 | 135.24 | 18341.77 |
| 3 | 3 | 135.24 | 18341.77 |
| 4 | 4 | 135.24 | 18341.77 |
| 5 | 5 | 135.24 | 18341.77 |
| 6 | 6 | 135.24 | 18341.77 |
| 7 | 7 | 135.24 | 18341.77 |

PROYECTO: LEVANTAMIENTO TOPOGRÁFICO COOPERATIVA DE VIVIENDA EL CALZADO BISS

PROFESIONALES:

CONTIENE: PLANIMETRÍA, CUADRO DE ÁREAS, CUADRO DE LINDERACION, UBICACION, CORTE DE VIAS

ESCALA: 1:200

HOJAS: # 1 DE 1

FECHA: FEBRERO 2011

CLASE CATASTRAL: # 30005-7 (M)

PROYECTO: # 0021990

ESCALA: 2:4

INDICADAS

SELLOS MUNICIPALES

MUNICIPIO DEL DISTRITO METROPOLITANO DE QUITA

La Secretaría de Gobierno, Urbanismo y Vivienda Autoriza con un plazo máximo de 90 días calendario para que el interesado presente el expediente de catastro de la obra de urbanización que se indica en el presente documento.

La comisión: *Nicolás Pizarro*
Secretaría de Gobierno, Urbanismo y Vivienda

En virtud de la anterior, el Consejo Metropolitano de QUITA autoriza a la Secretaría de Gobierno, Urbanismo y Vivienda, para que presente el expediente de catastro de la obra de urbanización que se indica en el presente documento.

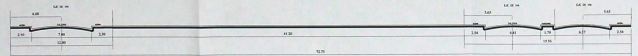
Fecha: 2011-02-21

Coordinador: *Fernando Pizarro*

OBSERVACIONES

1. POR CESION DE DERECHOS EL SR. LINEN RODRIGUEZ CALVOPIÑA, ENTREGA A LA SRA. GLADYS FIDYTH QUINZANO, EL LOTE # 2, Y SE CONVIERTE EN EL LOTE # 1.

2. POR CESION DE DERECHOS EL SR. JAHO ALEXANDER ARJUDO CAGUANA ENTREGA AL SR. JELO CESAR MONCAYO PATINO, EL LOTE # 6, Y SE CONVIERTE EN EL LOTE # 7.



CORTE LONGITUDINAL A-A
ESCALA 1:200



CORTE TRANSVERSAL B-B
ESCALA: 1:200