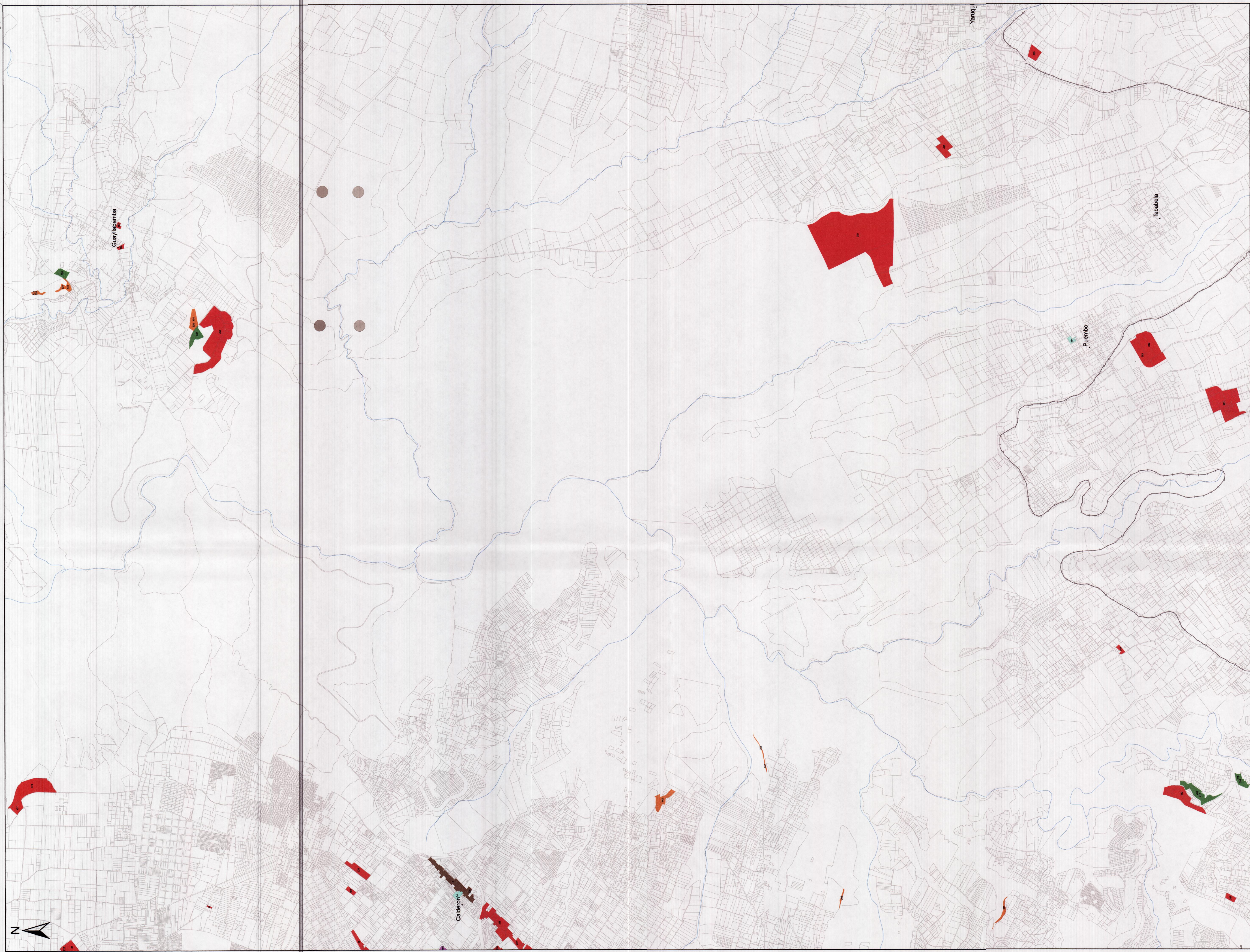


P.2.5  
000.470



LEYENDA

- Lotés
- Áreas Históricas
- Vivienda de Interés Social
- Equipamiento Comercio
- Industrial
- Soluciones
- ZNI
- ZIC

DESCRIPCIÓN	100% DE BÚSQUEDA	100% COMPARACIÓN	REVISIÓN	TOTAL
SOLUCIONES	10	25	34	7
INDUSTRIAL	4	1	5	1
EQUIPAMIENTO COMERCIO	11	5	16	9
COMERCIO	5	4	9	3
INDUSTRIAL	6	0	6	0
TOTAL	36	35	71	20

MUNICIPIO DEL DISTRITO METROPOLITANO DE QUITO

CAMBIOS AL MAPA B1D Y B2D

MAPA DE CAMBIOS DE USO DE SUELO PRINCIPAL Y DE OCUPACION Y EDIFICABILIDAD

ELABORACIÓN: STHV

REVISIÓN:

DIRECCIÓN DE PLANEAMIENTO Y SERVICIOS PÚBLICOS

ESCALA: 0 1,000 m

FECHA: MARZO 2011

OBSERVACION:

MAPA

4/8

Handwritten mark