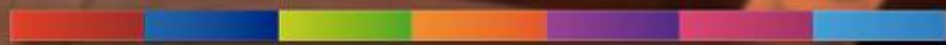


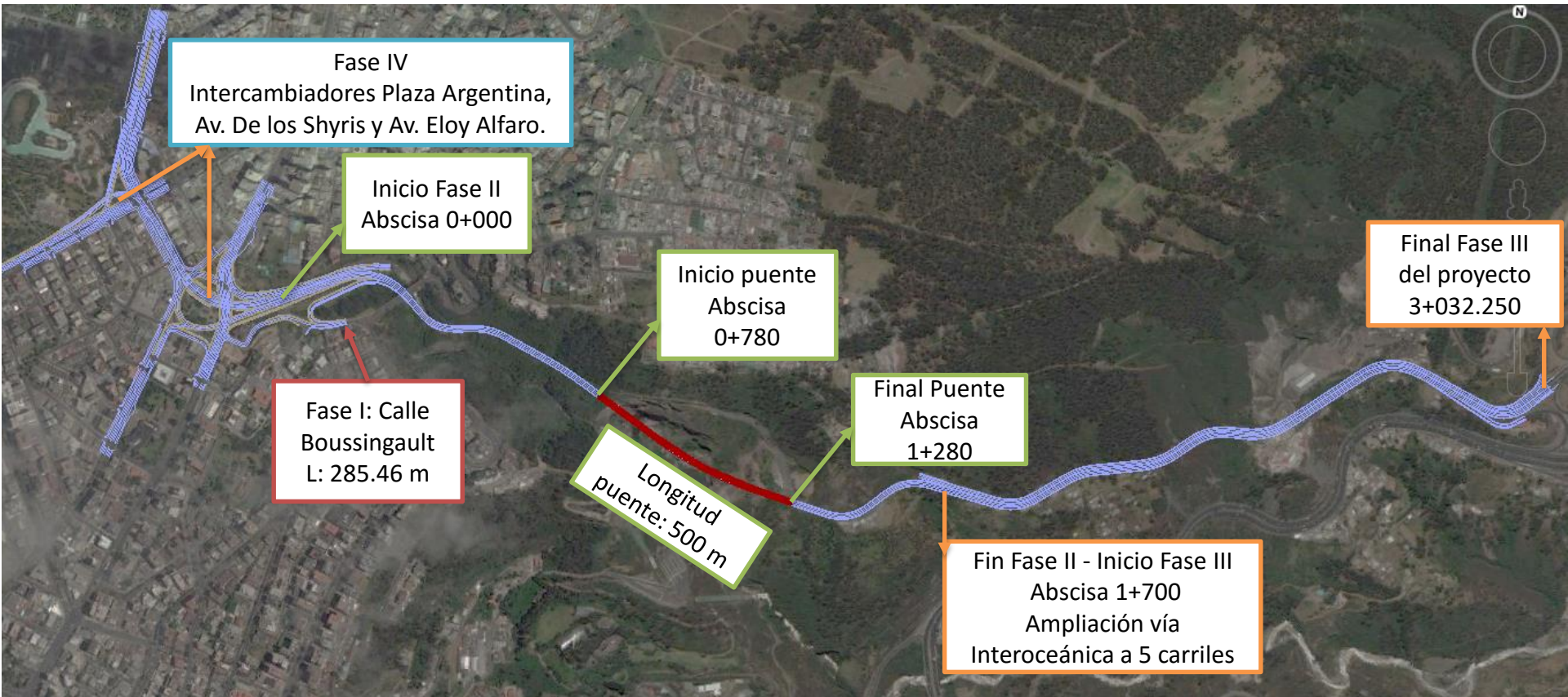
QUITO



EPMMOP

**Acceso a Quito desde los Valles
Orientales y Construcción de
Puente Guayasamín**

IMPLANTACION GENERAL DEL PROYECTO “ACCESO A QUITO DESDE LOS VALLES ORIENTALES Y CONSTRUCCION PUENTE GUAYASAMIN”



IMPLANTACION GENERAL DEL PROYECTO “ACCESO A QUITO DESDE LOS VALLES ORIENTALES Y CONSTRUCCION PUENTE GUAYASAMIN”



PROYECTO “ACCESO A QUITO DESDE LOS VALLES ORIENTALES Y CONSTRUCCION PUENTE GUAYASAMIN”

- FASE I:** - Construcción de Rampa de Acceso desde la calle Boussingault hacia vía Interoceánica. Sección típica vía Unidireccional de 1 carril.
- FASE II:** - Restitución de la vía interoceánica hasta la salida del túnel Guayasamín y construcción del puente Guayasamín, Sección típica vía Unidireccional de 3 carriles.
- FASE III:** - Ampliación de la Vía Interoceánica a 5 carriles desde la salida del túnel hasta el intercambiador “El Cóndor” Sección típica vía Bidireccional de 5 carriles.
- FASE IV:** - Intercambiadores Plaza Argentina, Av. de Los Shyris y Av. Eloy Alfaro Sección típica vía Bidireccional de 2 a 4 carriles

FASE I: Construcción de Rampa de Acceso desde la calle Boussingault hacia vía Interoceánica.

Se desarrolla entre las siguientes coordenadas, referidas al Sistema TMQ WGS84, o ahora llamado SIRES DMQ WGS84:

Sitio	Latitud (m)	Longitud (m)	Elevación (m.s.n.m.)
Km 000 Inicio Rampa	9'978.868.169	502.389.588	2.793.220
Km 0+285.462 Fin rampa	9,978,954.369	502,465.998	2,763.560

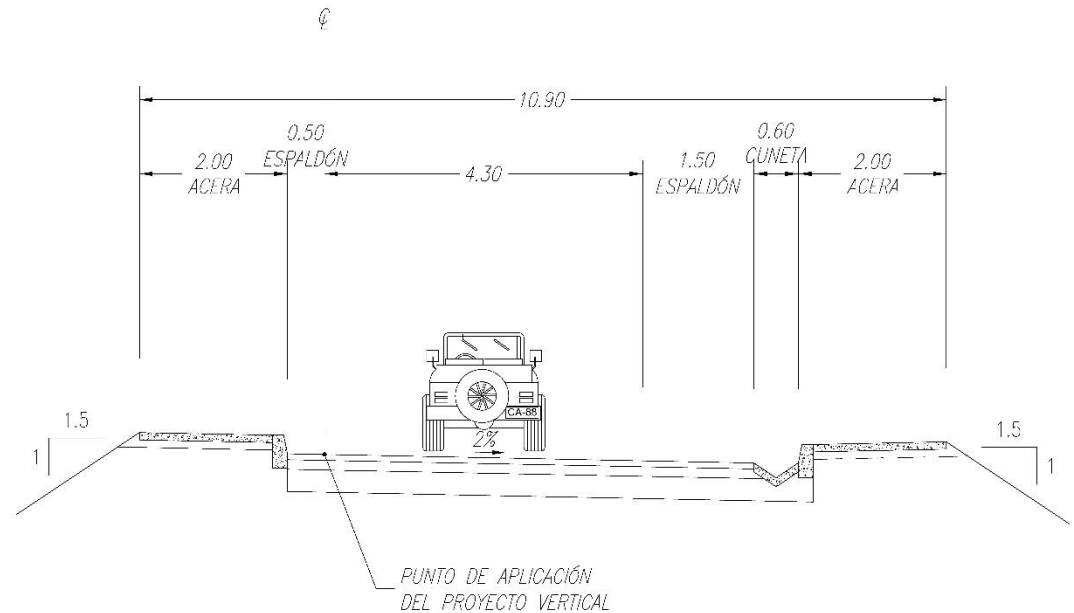
Se constituye como una VIA LOCAL, esta dentro del sistema vial urbano menor y se conecta con las vías colectoras, con las siguientes características:

- Tiene prioridad la circulación peatonal.
- Permiten una velocidad de operación de hasta 30 km/h.
- Admiten medidas de moderación de tráfico.
- Excepcionalmente permiten tráfico pesado de media y baja capacidad.
- Excepcionalmente permiten la circulación de transporte colectivo.
- Todas intersecciones son a nivel.
- Permiten el estacionamiento lateral.

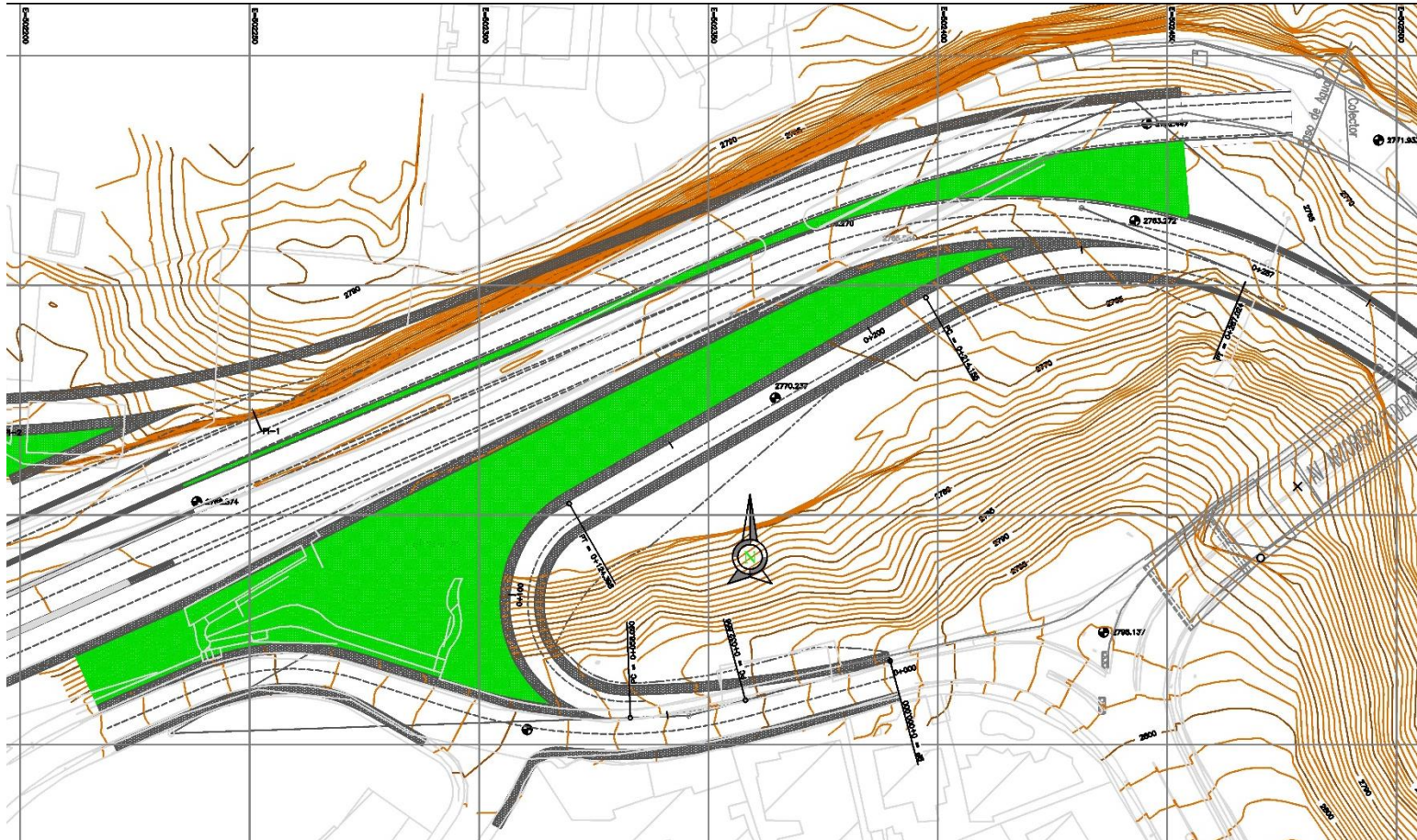
FASE I: Construcción de Rampa de Acceso desde la calle Boussingault hacia vía Interoceánica.

CARACTERÍSTICAS TÉCNICAS	RAMPA UN CARRIL
Número de calzadas	1
Número de carriles	1
Ancho calzada	6.3
Ancho carril	4.3
Ancho parterre central	-
Espaldones internos	0.5
Espaldones Externos	1.5
Cuneta lateral en rampa	0.6
Pendiente transversal calzada %	2
Pendiente transversal espaldón %	2
Ancho adicional en relleno	-
Ancho aceras	2
TOTAL SECCIÓN MIXTA	10.9

SECCIÓN TÍPICA



FASE I: Construcción de Rampa de Acceso desde la calle Boussingault hacia vía Interoceánica.



FASE II: Recuperación vía interoceánica hasta la salida del túnel Guayasamín y construcción del puente Guayasamín

Se desarrolla entre las siguientes coordenadas, referidas al Sistema TMQ WGS84, o ahora llamado SIRES DMQ WGS84:

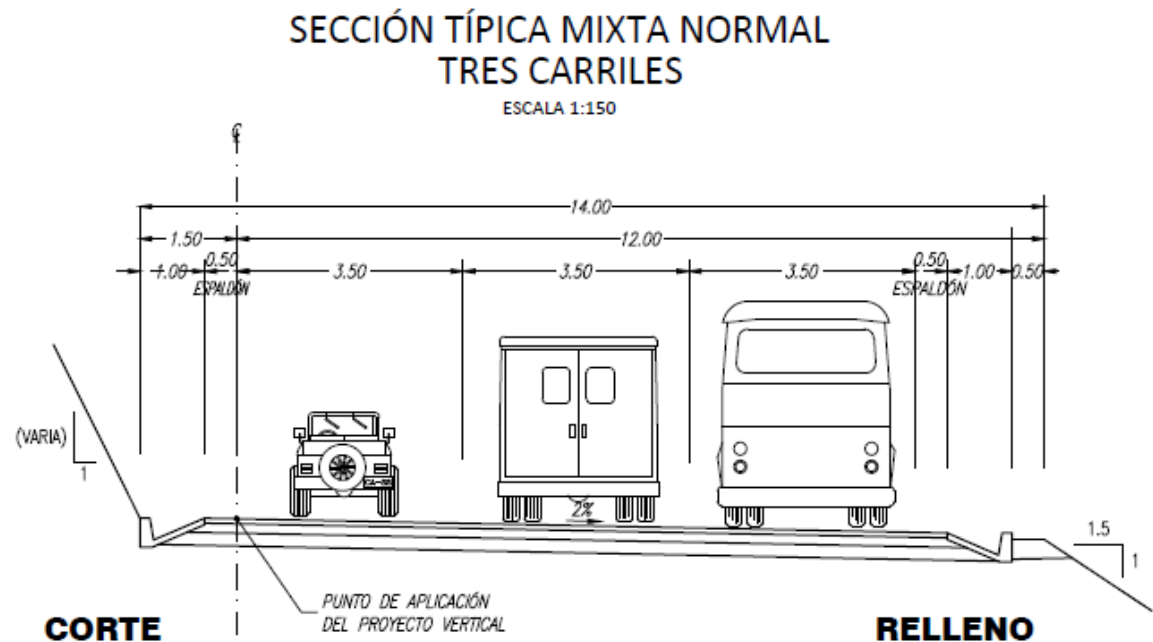
Longitud	Latitud	Sitio
502235.527	9978905.778	Inicio Fase II (tramo vial 3 carriles)
503728.772	9978578.090	Fin tramo vial 3 carriles

Se constituye como una VIA COLECTORA, enlaza vías arteriales y las vías locales, con las siguientes características:

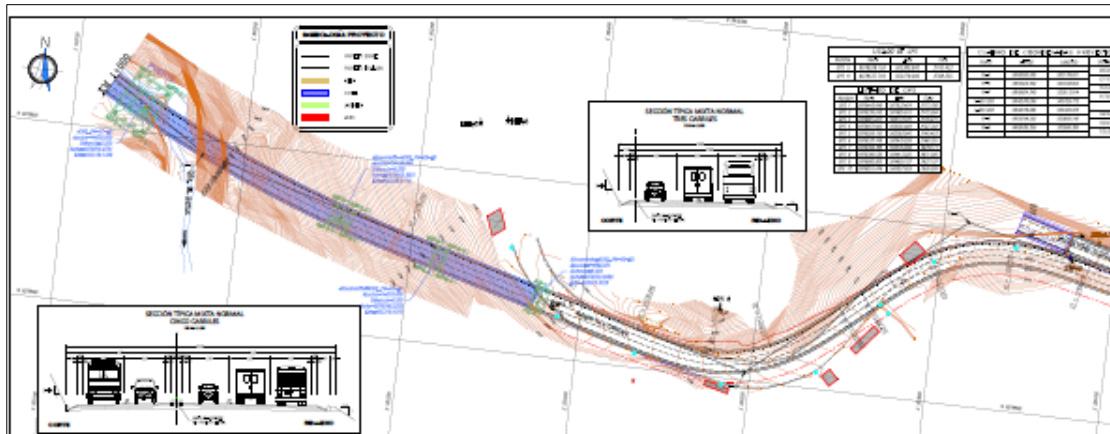
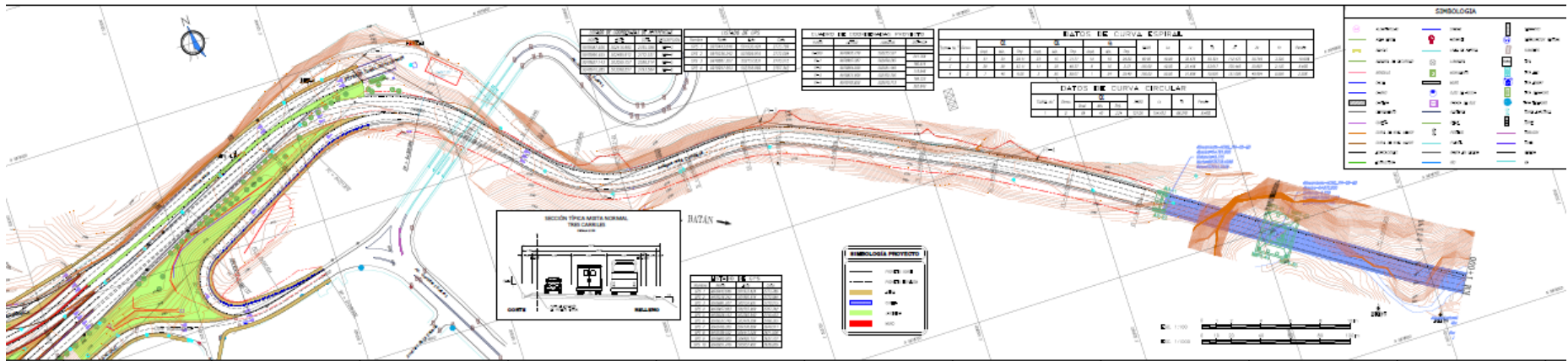
- Articulan sectores urbanos.
- Permiten una velocidad de operación de hasta 50 km/h.
- Permiten la circulación de transporte colectivo.
- Permiten el tráfico pesado con regulaciones.
- Admiten intersecciones a nivel con dispositivos de control.

FASE II: Recuperación vía interoceánica hasta la salida del túnel Guayasamín y construcción del puente Guayasamín

CARACTERISTICAS	TRES CARRILES
Número de calzadas	1
Número de carriles	3
Ancho calzada	10.50 m
Ancho carril	3.50 m
Ancho parterre central	-
Espaldones internos	0.50 m
Espaldones Externos	0.50 m
Cuneta lateral en corte	1.00 m
Cuneta lateral en relleno	1.00 m
Pendiente transversal calzada %	2.00
Pendiente transversal espaldón %	2.00
Ancho adicional en relleno	0.50 m
Ancho aceras	-
TOTAL SECCIÓN MIXTA	14.00



FASE II: Recuperación vía interoceánica hasta la salida del túnel Guayasamín y construcción del puente Guayasamín



FASE III: Ampliación de la Vía Interoceánica a 5 carriles desde la salida del túnel hasta el intercambiador “El Cóndor”.

Se desarrolla entre las siguientes coordenadas, referidas al Sistema TMQ WGS84, o ahora llamado SIRES DMQ WGS84:

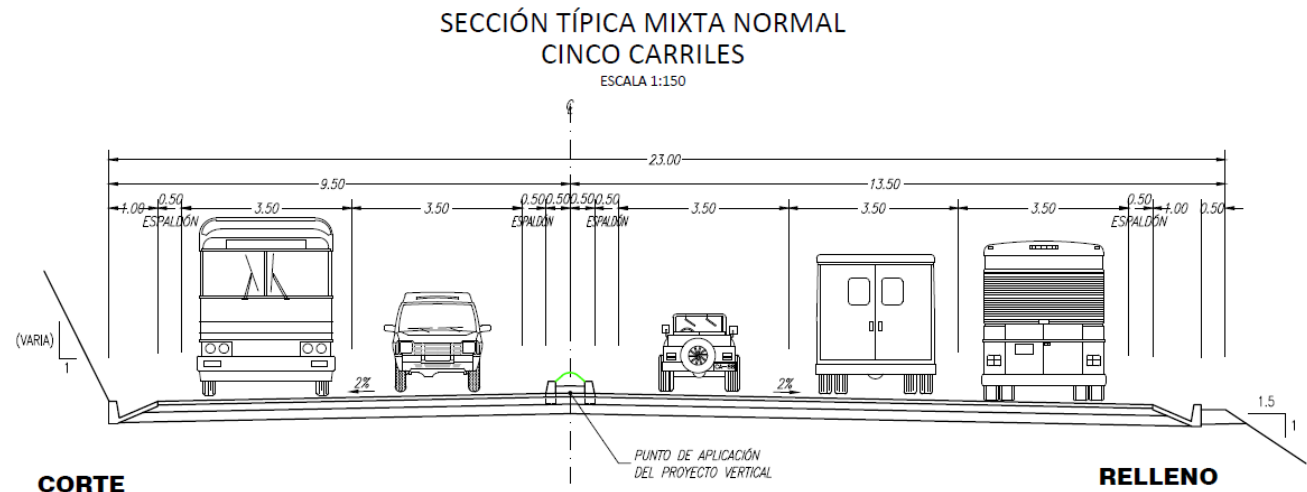
Longitud	Latitud	Sitio
503728.994	9978579.065	Inicio (1+700 tramo vial 5 carriles)
504993.624	9978876.307	Fin (3+049 tramo vial 5 carriles)

Al igual que la Fase II, se constituye como una VIA COLECTORA, enlaza vías arteriales y las vías locales, con las siguientes características:

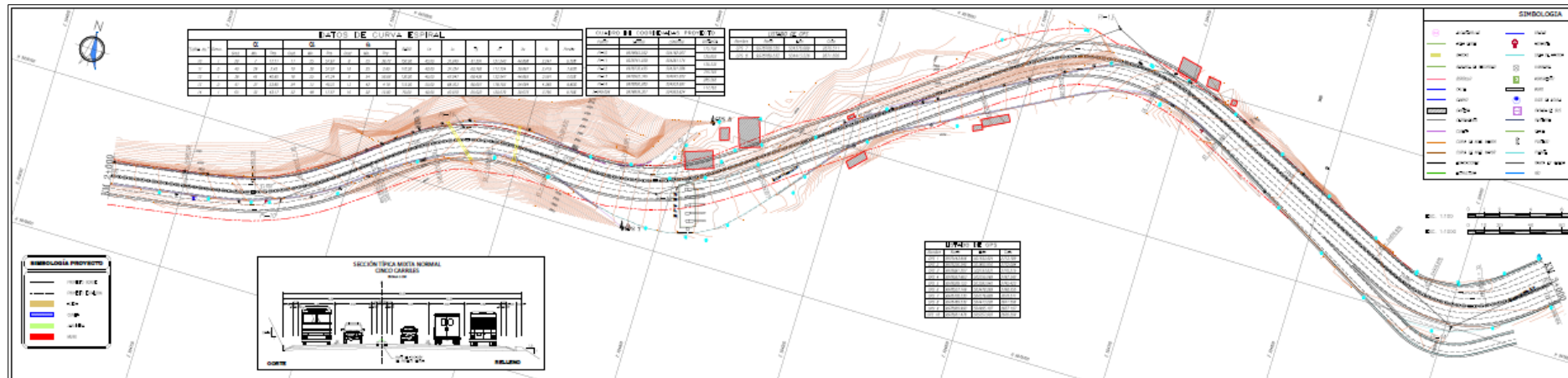
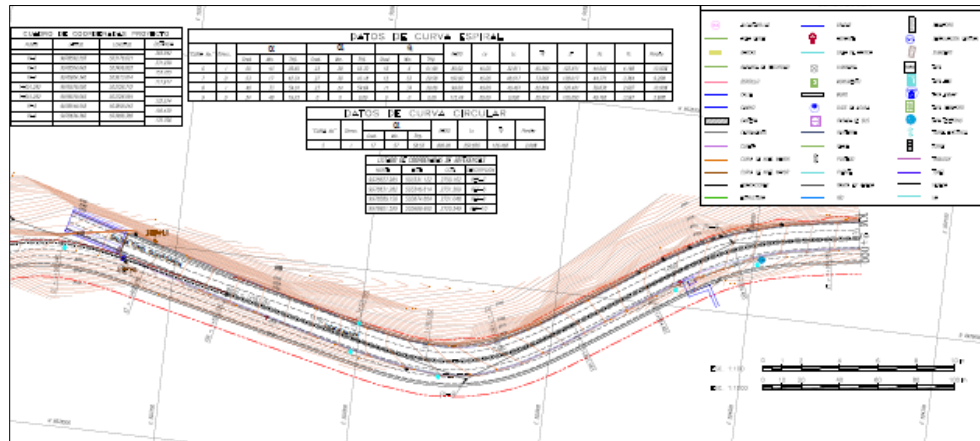
- Articulan sectores urbanos.
- Permiten una velocidad de operación de hasta 50 km/h.
- Permiten la circulación de transporte colectivo.
- Permiten el tráfico pesado con regulaciones.
- Admiten intersecciones a nivel con dispositivos de control.

FASE III: Ampliación de la Vía Interoceánica a 5 carriles desde la salida del túnel hasta el intercambiador “El Cóndor”.

CARACTERISTICAS	CINCO CARRILES
Número de calzadas	2
Número de carriles	5
Ancho calzada	7.00-10.50
Ancho carril	3.5
Ancho parterre central	1
Espaldones internos	0.5
Espaldones Externos	0.5
Cuneta lateral en corte	1
Cuneta lateral en relleno	1
Pendiente transversal calzada %	2
Pendiente transversal espaldón %	2
Ancho adicional en relleno	0.5
Ancho aceras	-
TOTAL SECCIÓN MIXTA	23



FASE III: Ampliación de la Vía Interoceánica a 5 carriles desde la salida del túnel hasta el intercambiador “El Cóndor”.

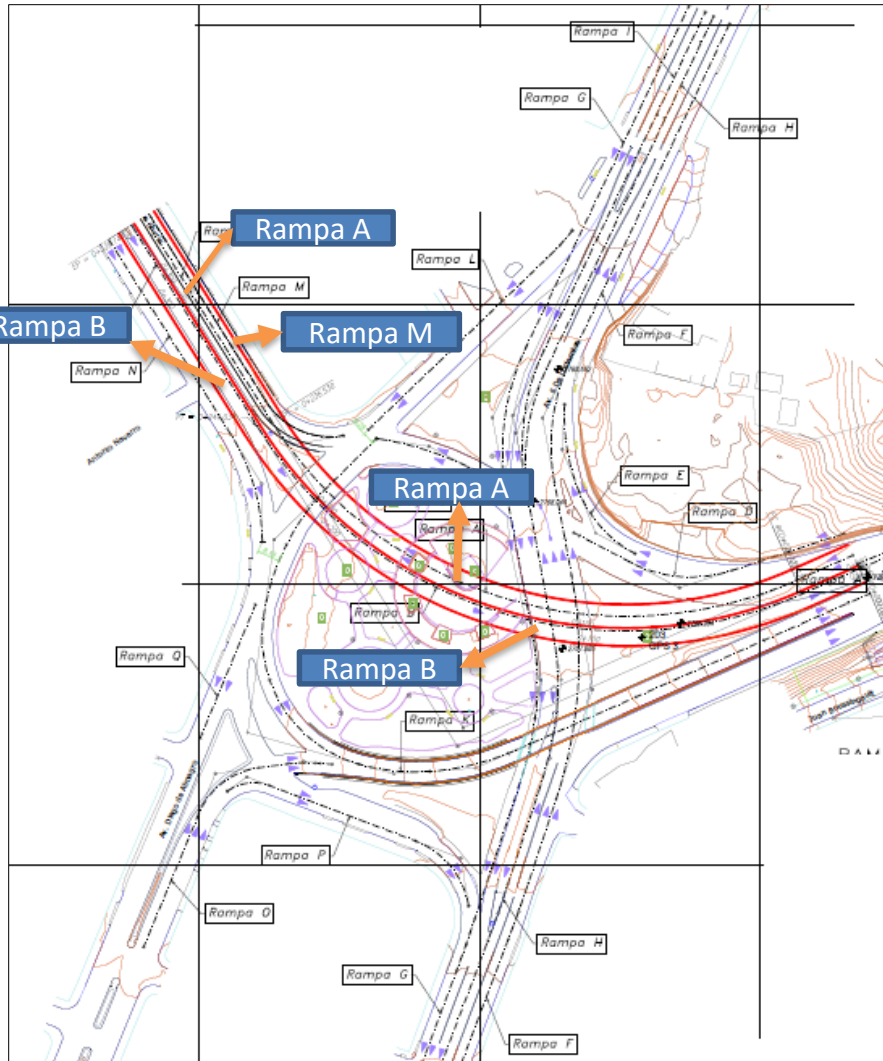


Fase IV: Intercambiador Plaza Argentina, Av. De los Shyris y Av. Eloy Alfaro.

Las Rampas que constituyen los intercambiadores en la Plaza Argentina y Av. De los Shyris y Av. Eloy Alfaro, se constituyen como VIAS COLECTORAS URBANAS, con las siguientes características:

- Articulan sectores urbanos.
- Permiten una velocidad de operación de hasta 50 km/h.
- Permiten la circulación de transporte colectivo.
- Permiten el tráfico pesado con regulaciones.
- Admiten intersecciones a nivel con dispositivos de control.

Fase IV: Intercambiador Plaza Argentina

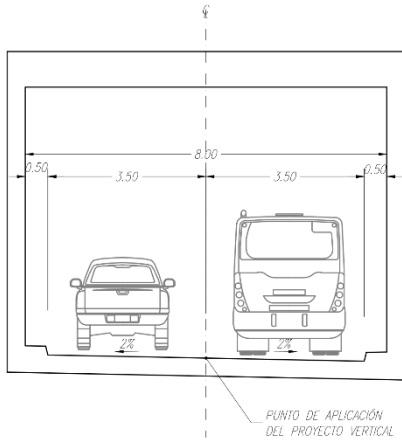


Rampa Shyris – Av. Interoceánica.

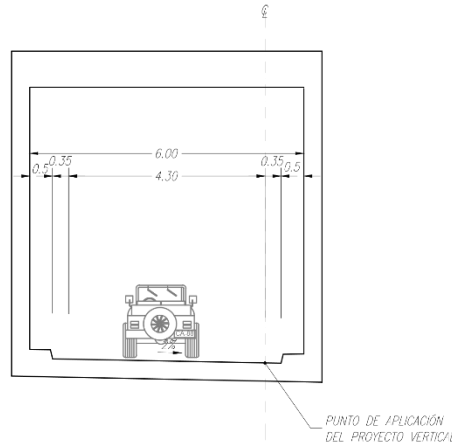
Rampas	Ancho Pavimento (m)	Ancho espaldón (m)		Observación
		Izquierda	Derecha	
A	7	-	-	Bordillos de protección
B	4.3	0.35	0.35	Bordillos de protección
M	7	-	-	Aceras

Fase IV: Intercambiador Plaza Argentina – rampa Shyris – Av. Interoceánica.

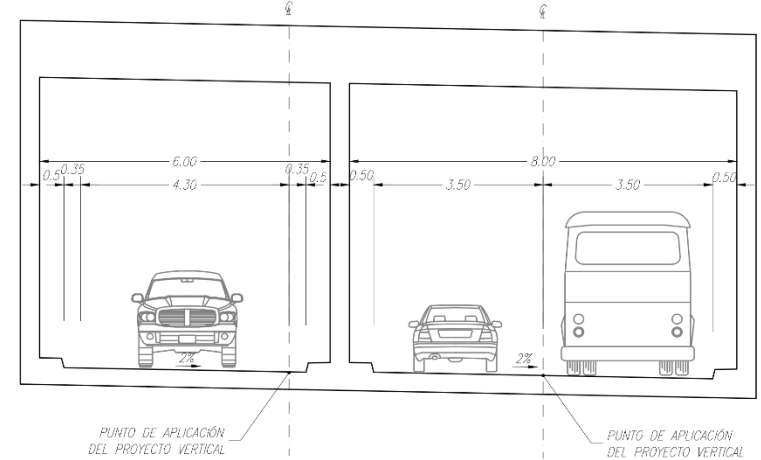
SECCIÓN TÍPICA RAMPA "A"
PASO DEPRIMIDO DOS CARRILES
ESCALA 1:150



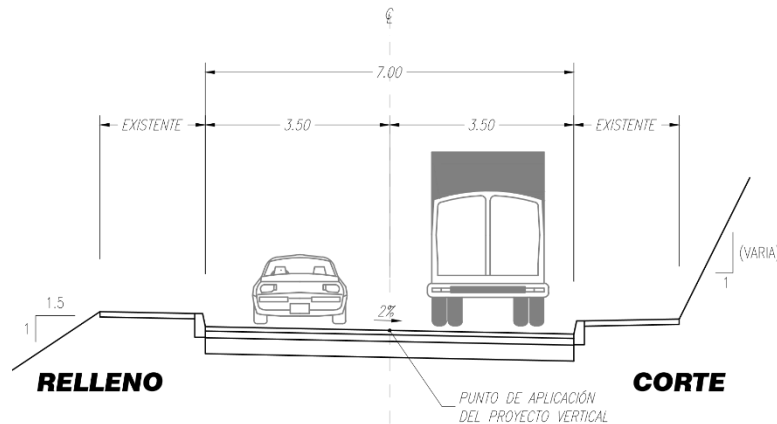
SECCIÓN TÍPICA RAMPA "B"
PASO DEPRIMIDO UN CARRIL
ESCALA 1:150



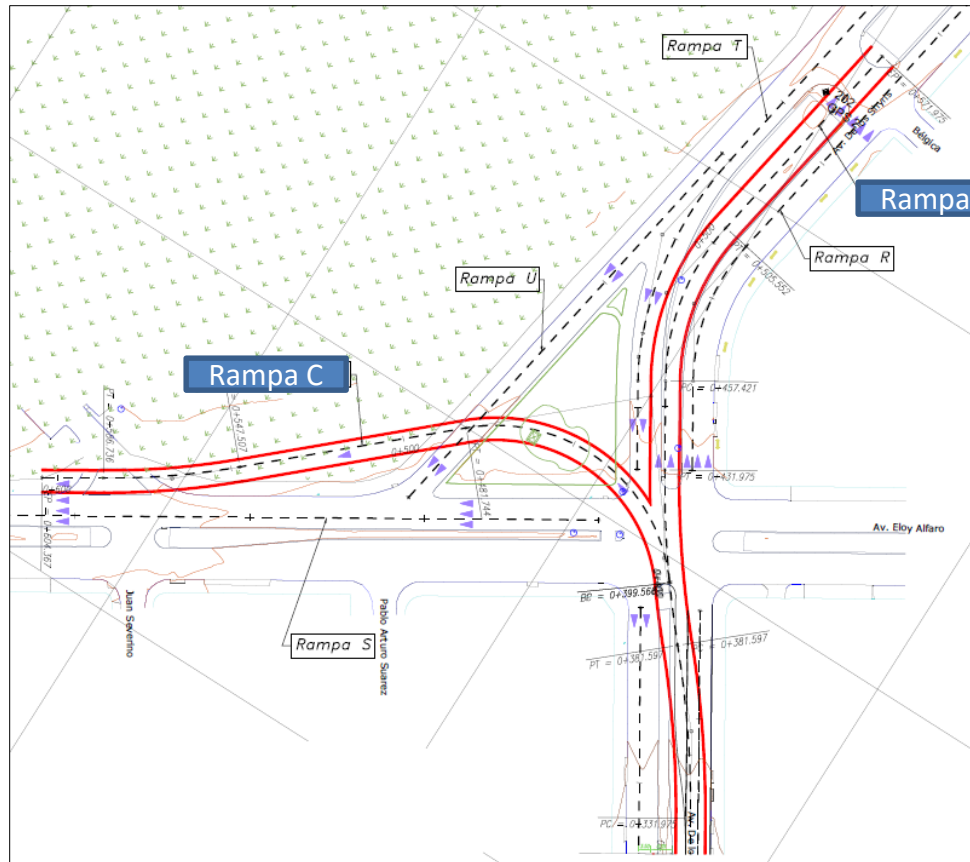
SECCIÓN TÍPICA PASOS DEPRIMIDOS
RAMPA "B" Y RAMPA "A" JUNTAS
ESCALA 1:150



SECCIÓN TÍPICA MIXTA NORMAL
RAMPAS "K",
ESCALA 1:150



Fase IV: Av. de Los Shyris y Av. Eloy Alfaro



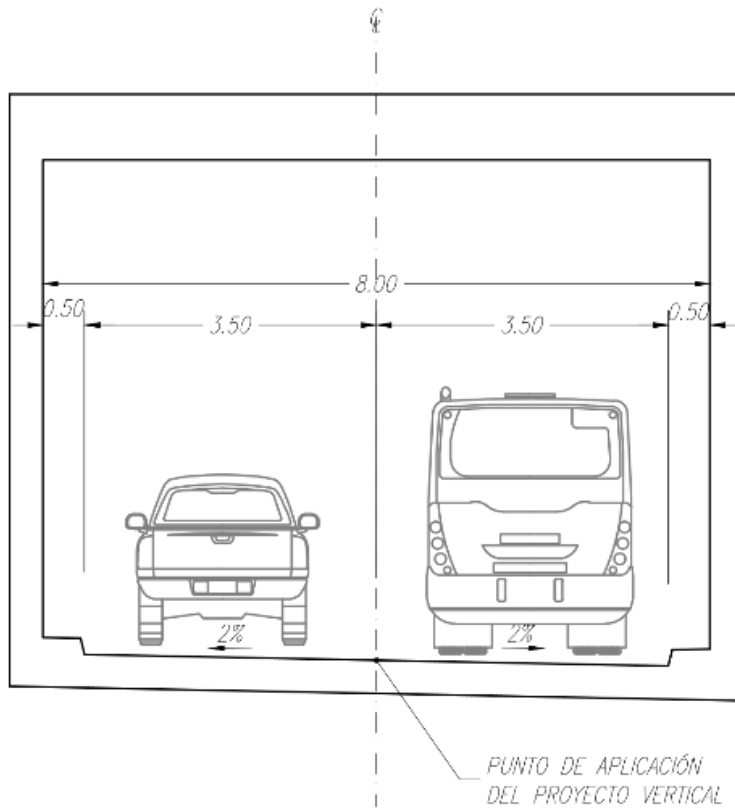
Rampas Av. De los Shyris y Eloy Alfaro

Rampas	Ancho Pavimento (m)	Ancho espaldón (m)		Observación
		Izquierda	Derecha	
A	7	-	-	Bordillos de protección
C	4.3	0.35	0.35	Bordillos de protección

Fase IV: Av. de Los Shyris y Av. Eloy Alfaro

SECCIÓN TÍPICA RAMPA "A" PASO DEPRIMIDO DOS CARRILES

ESCALA 1:150



SECCIÓN TÍPICA RAMPA "C" PASO DEPRIMIDO UN CARRIL

ESCALA 1:150

