

15

SECRETARÍA DE TERRITORIO

ALCALDÍA

Comisión
Vsº Dr. Sergio
06/06/2017

Oficio N° STHV-DMDU-DM Quito,

2900

- 6 JUN 2017

2017-079420

Doctor
Sergio Garnica
PRÉSIDENTE DE LA COMISION DE SUELO Y ORDENAMIENTO TERRITORIAL
Presente.-

Asunto: Selección del jurado calificador Premio al Ornato Ciudad de Quito 2017 Ref. Ordenanza Metropolitana N°224

Señor Presidente:

De conformidad a lo dispuesto en el Libro Cuarto, Título III, Capítulo III Sección I del Código Municipal, modificado con Ordenanza Metropolitana 224; solicito designar en el seno de la Comisión de Suelo y Ordenamiento Territorial un Jurado titular y un suplente de la siguiente terna enviada por la Secretaría de Territorio, Hábitat y Vivienda; tomando en cuenta el Artículo...(16), literal b, en el cual se especifica que debe seleccionarse un arquitecto – urbanista de reconocida trayectoria para que participe como **Miembro del JURADO CALIFICADOR** en el Concurso del **Premio al Ornato "Ciudad de Quito" 2015**.

La terna de arquitectos está conformada por:

1) Fernando Nuñez Pallares

- Arquitecto graduado en la Facultad de Arquitectura y Urbanismo de la Universidad Central del Ecuador;
- Cursó estudios de Arquitectura, Urbanismo, Cultura y Civilización en la Ecole Nationale Supérieure de Beaux Arts, la Sorbonne y Alliance Française de París;
- Ha participado en ediciones anteriores del Premio al Ornato Ciudad de Quito;
- Actualmente es consultor de proyectos de Arquitectura y Urbanismo en el consorcio Nuñez Arquitectos
- Se adjunta su hoja de vida.

2) Patricio Endara Baca

- Arquitecto graduado en la Facultad de Arquitectura y Urbanismo de la Universidad Central del Ecuador;
- Cuenta con estudios de administración financiera, análisis económico de proyectos de construcción y de docencia;
- Ha participado en ediciones anteriores del Premio al Ornato Ciudad de Quito;
- Actualmente es docente de la Universidad San Francisco de Quito
- Se adjunta su hoja de vida.

3) Roberto Chujón Sam

- Arquitecto graduado en la Facultad de Arquitectura y Urbanismo de la Universidad Central del Ecuador;
- Colaboró en el primer premio en la Huella en Europa – Categoría Historia de la Arquitectura. Estudios de la Arquitectura neoclásica europea en el Ecuador
- Actualmente es parte de Mejía Narváez + Chujón arquitectos asociados.
- Se adjunta su hoja de vida

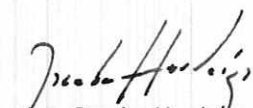
SECRETARÍA GENERAL	RECEPCIÓN DE DOCUMENTOS
HORA: 10h47	
06 JUN 2017	
ALCALDÍA - NÚMERO DE HOJA: - 15h -	

El cronograma se desarrollará de la siguiente manera:

DESCRIPCIÓN	FECHAS
PRESENTACIÓN DE TRABAJOS	DEL 12 DE JUNIO AL 03 JULIO DEL 2017
PRIMERA REUNIÓN DEL JURADO CALIFICADOR	07 DE JULIO DEL 2017
VISITAS DEL JURADO CALIFICADOR A OBRAS PARTICIPANTES	10 DE JULIO AL 21 DE JULIO DEL 2017
DELIBERACIONES PARA GANADORES Y VEREDICTO	24 DE JULIO AL 04 DE AGOSTO DE 2017
PREMIACIÓN	08 DE SEPTIEMBRE DE 2017

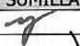
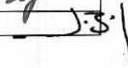
Por la atención a la presente me suscribo reiterándole mis sentimientos de consideración y estima.

Atentamente,



Arq. Jacobo Herdoíza Bolaños

SECRETARIO DE TERRITORIO, HÁBITAT Y VIVIENDA

ACCIÓN	RESPONSABLE	SIGLA UNIDAD	FECHA	SUMILLA
Elaboración	VFigueroa	UAH	20170605	
Revisión	JLBarros	DMDU	20170605	

Adj. documentación



n ú ñ e z a r q u i t e c t o s

www.nunezarquitectos.com

principal

núñez arquitectos tiene una intensa actividad de planificación arquitectónica, diseño y dirección de obras que se caracterizan por su calidad y variados temas. El desarrollo de cada proyecto se fundamenta en la experiencia y creatividad de Fernando Núñez Pallares, quien trabaja junto a un sólido equipo de colaboradores, en el diseño de cada proyecto consciente de que el intercambio continuo es la base de una asociación eficaz.

fernando núñez pallares

Fernando Núñez Pallares nació en Quito, cursó estudios de Arquitectura, Urbanismo, Cultura y Civilización en la Ecole Nationale Supérieure de Beaux Arts, la Sorbonne y Alliance Française de Paris, y obtuvo su título de arquitecto en la Universidad Central de Quito. Ha desarrollado su actividad profesional en Ecuador, España y Colombia. Ha sido profesor de Diseño Arquitectónico en la Universidad Central y en la Universidad de las Américas. Ha asistido continuamente a seminarios de Arquitectura, Urbanismo, Construcción, Estructuras, Arte, Diseño, Literatura y Música. A lo largo de más de 47 años de labor profesional ha planificado más de 530.000 m² de proyectos arquitectónicos y más de 170 hectáreas de proyectos urbanísticos. Ha sido jurado en concursos de Arquitectura y es consultor de Proyectos de Arquitectura y Urbanismo.

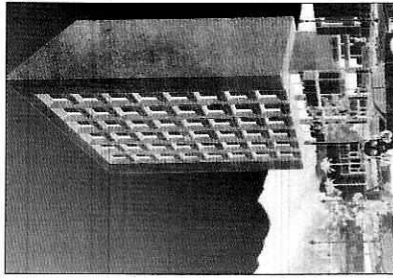


servicios

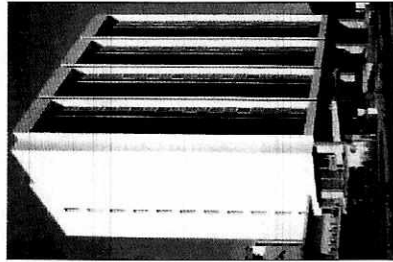
núñez arquitectos desarrolla su actividad profesional en los siguientes campos:

- Planificación Arquitectónica
- Dirección Arquitectónica
- Planificación Urbana
- Diseño Interior
- Planeamiento Conceptual y Programación de Proyectos
- Estudios de Factibilidad
- Evaluación y selección de terrenos
- Consultoría, análisis y asesoramiento en temas de ordenanzas municipales y leyes relacionadas

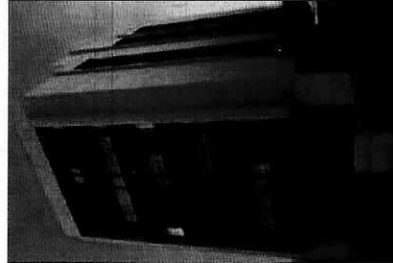
Colaboran en el desarrollo de nuestros proyectos las firmas de consultoría más prestigiosas del país en los ámbitos de sostenibilidad, paisajismo, ingeniería estructural, ingeniería de suelos, eléctrica, electrónica, iluminación, hidro-sanitaria, mecánica, seguridad y sistemas especiales.



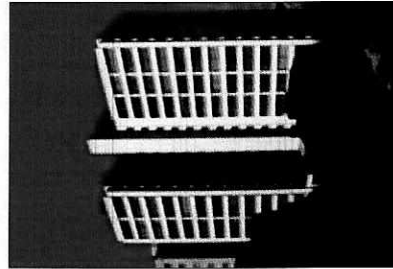
Edificio Amazonas



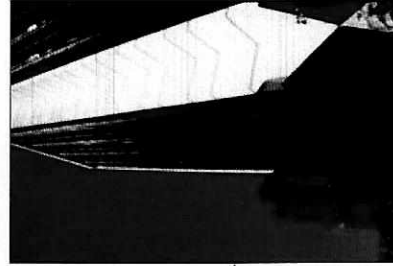
Edificio Francisco de Orellana



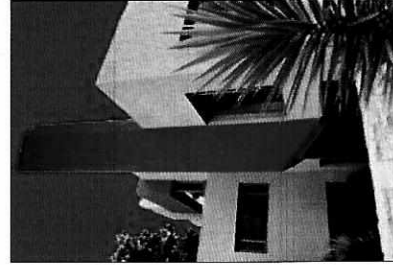
Edificio Alemán



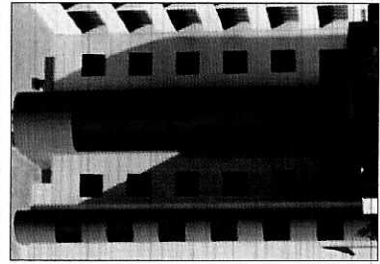
Edificio Colinas de Guápulo



Edificio Delta - Grupo Pichincha



Club de Agricultores Industriales y Profesionales



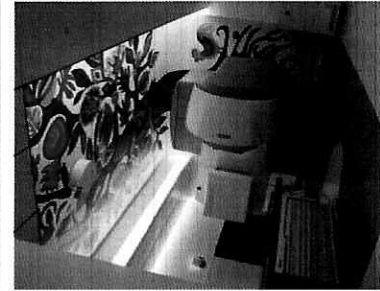
Hospital Metropolitano
Centro Médico Mediterraneo



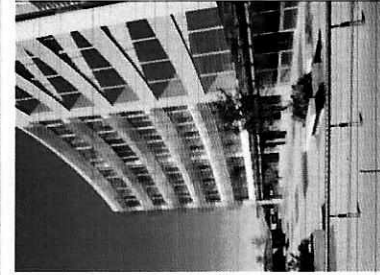
Conjunto Habitacional
Balcones de Cumbayá



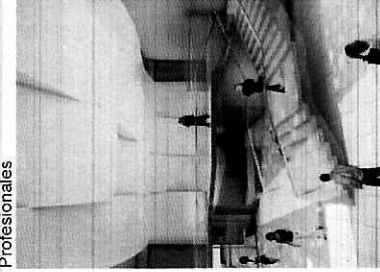
Conjunto Habitacional
Balcones de Cumbayá



Hospital Metropolitano
Acelerador Lineal



Hospital Metropolitano
Torres Médicas



Alianza Francesa de Quito**

Cronología de principales obras y proyectos

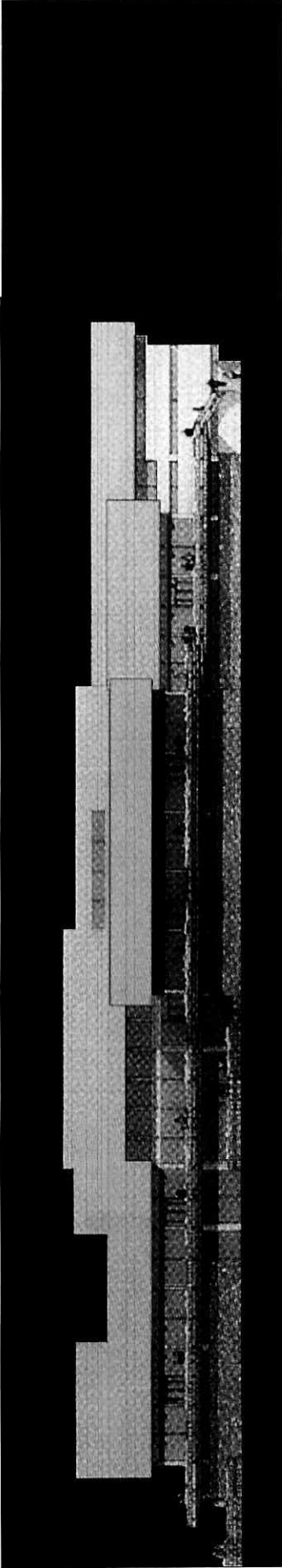
Las sociedades expresan su comprensión del mundo a través de sus propias manifestaciones: silencio, idioma, música, danza, literatura, poesía, pintura, cine, escultura, arquitectura y todas las formas de expresión que conocemos. **Arquitectura es creación, técnica y organización.**

año	área	descripción
2016	Alianza Francesa de Quito**	12.200 m ² 5 pisos, auditorio, aulas y estacionamientos
2015	Remodelación y Ampliación Edificio Textimoda S.A.**	3.500 m ² 6 pisos, oficinas, estacionamientos
2015	Remodelación Departamento López	250 m ² departamento
2015	Ampliación Club de Agricultores, Industriales y Profesionales**	4.000 m ² 7 pisos, locales comerciales, estacionamientos
2014	Edificio Séneca	4.700 m ² 9 pisos, 14 departamentos, salón comunal
2014	ASERTEC S.A. Asesores de Seguros	1.100 m ² 3 pisos, oficinas
2014	Lofts El Jardín, Los Chillos **	33.000 m ² 6 pisos, departamentos, salón comunal
2013	Remodelación Departamento Sánchez	300 m ² departamento
2013	Edificio G 2 *	4.700 m ² 9 pisos, 14 departamentos, salón comunal
2013	Hospital Metropolitano - Torres Médicas	37.000 m ² 9 pisos, consultorios, servicios médicos
2013	Hospital Metropolitano - Puente Peatonal Calle San Gabriel	30 ml Hospital Metropolitano – Torres Médicas
2012	Hospital Metropolitano – Rediseño desde 1996	33.120 m ² 5 pisos
2010	Casa Alemán, Cavambe*	290 m ² 1 piso
2010	Hospital Metropolitano – Ampliación	7.000 m ² 6 pisos, hospitalización, servicios médicos
2009	Hospital Metropolitano – Acelerador Lineal	110 m ² Centro para tratamiento de radioterapia
2008	Conjunto Habitacional Balcones de Cumbayá desde 1995	5 Has-37.000 m ² Urbanismo-3 pisos, 46 casas, 102 apartamentos, salón comunal, guardería, tenis, piscina
2008	Residencia Espinosa, Nayón	550 m ² 3 pisos
2006	Edificio El Batán *	3.500 m ² 8 pisos, 12 departamentos, salón comunal
2006	Goya Jewels	35 m ² Local en centro comercial
2006	FV Franz Viegner, Guayaquil	370 m ² Sala de exhibición, ventas
2006	Nueva Plaza Foch *	2.000 m ² 5 pisos, restaurante, bar, locales comerciales
2006	Apartamento Sauer	300 m ² 1 piso, remodelación
2006	Loft Denis, Miami Florida *	460 m ² 2 pisos de residencia en planta libre
2006	Just Look'n Eyewear, Biscayne Bay, Florida *	130 m ² Local comercial, venta
2006	Plaza de las Américas - Rediseño y Ampliación desde 2001	16.000 m ² 5 pisos, centro de entretenimiento, comercio
2005	Residencia Córdoba, Tanda	450 m ² 2 pisos
2005	Residencia Burbano, Cumbayá	480 m ² 2 pisos, sala multimedia
2005	Amat - Yoga Spa	100 m ² 1 piso, salas de yoga, relajación, masajes, tratamientos corporales
2004	Residencia Pérez, Puenbo	350 m ² 1 piso, integración a residencia existente
2004	Residencia Ramirez, Guayaquil *	350 m ² 2 pisos, piscina
2004	Bar Freeze	30 m ² Cocktail bar
2004	Hospital Metropolitano – Quirófano Inteligente	60 m ² 1 piso, Primer Quirófano Inteligente en el Ecuador
2004	Hospital Metropolitano – Edificio Archivo Pasivo	860 m ² 2 pisos, almacenamiento
2004	Hospital Metropolitano – Sala de Directorio	150 m ² 1 piso, sala de reuniones con tecnología multimedia
2004	Hospital Metropolitano – Consultorios en Cumbayá	105 m ² 1 piso, recepción, 5 consultorios
2003	Edificio Colina *	2.500 m ² 8 pisos, 14 departamentos, salón comunal
2003	Edificio Humboldt *	7.100 m ² 8 pisos, 14 departamentos, salón comunal, piscina
2003	Condominio Terraluz, Cumbayá *	5.900 m ² 8 pisos, 19 departamentos, salón comunal
2002	Residencia Sotomayor, Puenbo	440 m ² 2 pisos
2002	Boutique Montana *	30 m ² Local en centro comercial
2001	Departamento López	390 m ² 3 pisos, piscina
2001	Edificio Fundación Metrofraternidad - Rediseño	540 m ² 4 pisos, hospitalización, servicios médicos, sala de reuniones
2001	Sede FLACSO *	18.000 m ² 16 pisos, edificio académico, oficinas
2000	Urbanización San Pedro de Nayón	1.3 Has Urbanismo
2000	Edificio Fundación ABEI – Amigos Benefactores de Enfermos Incurables	3.600 m ² 6 pisos, hospitalización, servicios médicos, comedor, sala de reuniones
2000	Residencia Rosales, Cumbayá	740 m ² 2 pisos

1999	Teatro en Manhattan *	2.500m ²	Salas de ensayo, estudios de grabación, hotel
1998	Urbanización Alemán	1.3 Ha.	Urbanismo
1998	Hospital Metropolitano - Puente Peatonal Avenida Mariana de Jesús	160 m	Hospital Metropolitano - Centro Médico Metrópoli
1998	Hospital Metropolitano - Centro Médico Metrópoli	32.000 m ²	9 pisos, 120 consultorios, Hospital del Día, Imagen, Centro Oncológico
1998	Escuela de Diseño, Manhattan *	19.000 m ²	18 pisos, mediateca, galería
1998	Parque Industrial, Brooklyn *	13.000 m ²	Centro de negocios, comercio
1997	Residencia Brown, Loja	520 m ²	2 pisos
1997	Papereria EntreClips	60 m ²	Local comercial
1996	Club de Agricultores, Industriales y Profesionales	1.200 m ²	4 pisos, sede social
1996	Ciudad Metrópoli - Conjunto Habitacional Torres del Prado	3 Has-50.000 m ²	Urbanismo-11 edificios, 6 pisos, 220 departamentos, salón comunal, guardería
1995	Ciudad Metrópoli - Edificio Inveroro	450 m ²	2 pisos
1995	Ciudad Metrópoli *	1.200 m ²	3 pisos, oficinas
1995	Showroom ACOSA '95	50 Has.	Urbanismo
1994	Edificio Cantabria *	100 m ²	Stand temporal de exposiciones
1994	Edificio Avenida Patria *	4.000 m ²	9 pisos, 7 departamentos
1993	Edificio Banco del Pichincha-Diners Club *	7.000 m ²	15 pisos, oficinas, cafetería, galería de arte
1992	Residencia Núñez Vela	24.000 m ²	14 pisos, oficinas Edificio Matriz
1992	Conjunto Habitacional Alemán *	240 m ²	2 pisos, remodelación, ampliación
1991	Edificio Delta - Grupo Pichincha	1.3 Ha-3.000 m ²	Urbanismo-2 pisos, 14 casas, salón comunal, piscina
1988	Residencia Játiva	5.000 m ²	15 pisos, oficinas, local bancario
1987	Edificio Colinas de Guápulo	360 m ²	3 pisos
1984	Edificio Alemán	12.000 m ²	15 pisos, 25 departamentos, salón comunal, piscina cubierta, sauna, turco, gimnasio
1981	Edificio Pinto *	1.800 m ²	8 pisos, oficinas, local comercial, salón comunal
1981	Edificio América	11.000 m ²	21 pisos, oficinas, local comercial, salón comunal
1980	Urbanización Cumbres de Bahía *	1.700 m ²	7 pisos, oficinas, local comercial, salón comunal
1980	Minicentro Mariscal *	110 Has	Urbanismo
1979	Ministerio de Obras Públicas *	1.200 m ²	2 pisos, 12 locales comerciales
1979	Edificio Román	12.000 m ²	15 pisos, oficinas
1978	Edificio Apartamentos Modernos	6.000 m ²	8 pisos, 22 departamentos, salón comunal
1978	Edificio La Paz	8.000 m ²	9 pisos, 40 departamentos, 2 locales comerciales, salón comunal
1977	Edificio Colegio de Economistas de Pichincha *	2.100 m ²	5 pisos, 5 departamentos
1976	Quito Tenis y Golf Club El Condado *	8.000 m ²	12 pisos, oficinas, auditorio, estacionamientos
1975	Edificio Mytsa - Komatsu	1.100 m ²	5 pisos, 7 departamentos
1974	Edificio Francisco de Orellana	16.000 m ²	3 pisos, Country Club, instalaciones para eventos sociales, deportes
1974	Residencia Cordero	3.000 m ²	1 piso de oficinas, exhibición y planta industrial
1973	Edificio Bolívar	9.000 m ²	15 pisos, oficinas, local comercial - 7 pisos, departamentos, salón comunal
1973	Residencia Brauer	440 m ²	2 pisos
1973	Residencia Borrero	5.000 m ²	8 pisos, 21 departamentos, local comercial, salón comunal
1972	Edificio Amazonas	280 m ²	2 pisos
1971	Residencia Crespo	280 m ²	2 pisos
1970	Edificio Mytsa - Komatsu	3.000 m ²	12 pisos, 40 oficinas, local comercial, salón comunal
		420 m ²	2 pisos
		650 m ²	1 piso de oficinas, exhibición, planta industrial

* proyecto

** en desarrollo



Quito Tennis y Golf Club *

principales obras y proyectos por tema

¿De qué manera nuestra visión como arquitectos puede generar bienestar para nuestros clientes?

¿Qué facetas del diseño son las que permiten al usuario progresar?

¿Cuál es la relación entre concepto, detalle y ejecución?

Son preguntas que nos planteamos al iniciar cada proyecto.

• comerciales y entretenimiento

año	área	descripción
2015	4.000 m ²	7 pisos, locales comerciales, estacionamientos
2006	16.000 m ²	5 pisos, centro de entretenimiento, comercio
2006	2.000 m ²	5 pisos, restaurante, bar, locales comerciales
2004	30 m ²	Cocktail bar
1999	2.500m ²	Salas de ensayo, estudios de grabación, hotel
1996	1.200 m ²	4 pisos, sede social
1995	100 m ²	Stand temporal de exposiciones
1980	1.200 m ²	2 pisos, 12 locales comerciales
1976	16.000 m ²	3 pisos, Country Club, instalaciones para eventos sociales, deportes

• institucionales y oficinas

año	área	descripción
2016	12.200 m ²	5 pisos, auditorio, aulas y estacionamientos
2015	3.500 m ²	6 pisos, oficinas, estacionamientos
2006	370 m ²	Sala de exhibición, ventas
2004	780 m ²	2 pisos, almacenamiento
2001	18.000 m ²	16 pisos, edificio académico, oficinas
1998	19.000 m ²	18 pisos, mediateca, galería
1998	13.000 m ²	Centro de negocios, comercio
1995	1.200 m ²	3 pisos, oficinas
1994	7.000 m ²	15 pisos, oficinas, cafetería, galería de arte
1993	24.000 m ²	14 pisos, oficinas Edificio Matriz

1991	Edificio Delta - Grupo Pichincha	5.000 m ²	15 pisos, oficinas, local bancario
1984	Edificio Alemán	1.800 m ²	8 pisos, oficinas, local comercial, salón comunal
1981	Edificio Pinto *	11.000 m ²	21 pisos, oficinas, local comercial, salón comunal
1981	Edificio América	1.700 m ²	7 pisos, oficinas, local comercial, salón comunal
1979	Ministerio de Obras Públicas *	12.000 m ²	15 pisos, oficinas
1978	Edificio Colegio de Economistas de Pichincha *	8.000 m ²	12 pisos, oficinas, auditorio, estacionamientos
1975	Edificio Mytsa - Komatsu	3.000 m ²	1 piso de oficinas, exhibición, planta industrial
1974	Edificio Francisco de Orellana	9.000 m ²	15 pisos, oficinas, local comercial - 7 pisos, departamentos, salón comunal
1972	Edificio Amazonas	3.000 m ²	12 pisos, 40 oficinas, local comercial, salón comunal
1970	Edificio Mytsa Komatsu	650 m ²	1 piso de oficinas, exhibición, planta industrial

• **salud**

año	área	descripción
2013	37.000 m ²	Hospital Metropolitano - Torres Médicas 9 pisos, consultorios, servicios médicos
2012	33.120 m ²	Hospital Metropolitano - Rediseño desde 1996 5 pisos
2010	7.000 m ²	Hospital Metropolitano - Ampliación 6 pisos, hospitalización, servicios médicos
2009	110 m ²	Hospital Metropolitano - Acelerador Lineal Centro para tratamiento de radioterapia
2004	60 m ²	Hospital Metropolitano - Quirófano Inteligente 1 piso, Primer Quirófano Inteligente en el Ecuador
2004	860 m ²	Hospital Metropolitano - Edificio Archivo Pasivo 2 pisos, almacenamiento
2004	150 m ²	Hospital Metropolitano - Sala de Directorio 1 piso, sala de reuniones con tecnología multimedia
2004	105 m ²	Hospital Metropolitano - Consultorios en Cumbayá 1 piso, recepción, 5 consultorios
2001	540 m ²	Hospital Metropolitano - Rediseño 4 pisos, hospitalización, servicios médicos, sala de reuniones
2000	3.600 m ²	Edificio Fundación ABEL - Amigos Benefactores de Enfermos Incurables 6 pisos, hospitalización, servicios médicos, comedor, sala de reuniones
1998	32.000 m ²	Centro Médico Meditrópoli, Ciudad Metrópoli 9 pisos, 120 consultorios, Hospital del Día, Imagen, Centro Oncológico Integral

• **residenciales**

año	área	descripción
2015	250 m ²	Remodelación Departamento López departamento
2014	4.700 m ²	Edificio Séneca 9 pisos, 14 departamentos, salón comunal
2014	33.000 m ²	Lofts El Jardín, Los Chillos ** 6 pisos, departamentos, salón comunal
2013	300 m ²	Remodelación Departamento Sánchez departamento
2013	4.700 m ²	Edificio G 2 * 9 pisos, 14 departamentos, salón comunal
2010	290 m ²	Casa Alemán, Cayambe* 1 piso
2008	5 Has - 37.000 m ²	Conjunto Habitacional Balcones de Cumbayá Urbanismo-3 pisos-46 casas, 102 departamentos, salón comunal, guardería, tenis, piscina
2008	450 m ²	Residencia Espinosa, Nayón 3 pisos
2006	3.500 m ²	Edificio El Batán * 8 pisos, 12 departamentos, salón comunal
2006	300 m ²	Apartamento Sauer 1 piso, remodelación
2006	460 m ²	Loft Denis, Miami Florida * 2 pisos de residencia en planta libre
2005	450 m ²	Residencia Córdova, Tanda 2 pisos
2005	480 m ²	Residencia Burbano, Cumbayá 2 pisos, sala multimedia
2004	350 m ²	Residencia Pérez, Puenbo 1 piso, integración a residencia existente
2004	350 m ²	Residencia Ramírez, Guayaquil * 2 pisos, piscina
2003	2.500 m ²	Edificio Colina * 8 pisos, 14 departamentos, salón comunal
2003	7.100 m ²	Edificio Humboldt * 8 pisos, 14 departamentos, salón comunal, piscina
2003	5.900 m ²	Condominio Terraluz, Cumbayá * 8 pisos, 19 departamentos, salón comunal
2002	440 m ²	Residencia Sotomayor, Puenbo 2 pisos
2000	740 m ²	Residencia Rosales, Cumbayá 2 pisos
1997	520 m ²	Residencia Brown, Loja 2 pisos
1996	3 Has-50.000 m ²	Conjunto Habitacional Torres del Prado, Ciudad Metrópoli Urbanismo-11 edificios, 6 pisos, 220 departamentos, salón comunal, guardería
1996	450 m ²	Residencia Cepada, Cumbayá 2 pisos
1994	4.000 m ²	Edificio Cantabria * 9 pisos, 7 departamentos

1992	Residencia Núñez Vela	240 m ²	2 pisos, remodelación, ampliación
1992	Conjunto Habitacional Alemán	1.3 Ha-3.000 m ²	Urbanismo-2 pisos-14 residencias, salón comunal, piscina
1988	Residencia Játiva	360 m ²	3 pisos
1987	Edificio Colinas de Guápulo	12.000 m ²	15 pisos, 25 departamentos, salón comunal, piscina cubierta, sauna, turco, gimnasio
1979	Edificio Román	6.000 m ²	8 pisos, 22 departamentos, salón comunal
1978	Edificio Apartamentos Modernos	8.000 m ²	9 pisos, 40 departamentos, 2 locales comerciales, salón comunal
1978	Edificio La Paz	2.100 m ²	5 pisos, 5 departamentos
1977	Edificio Torremolinos	1.100 m ²	5 pisos, 7 departamentos
1974	Residencia Cordero	440 m ²	2 pisos
1973	Edificio Bolívar	5.000 m ²	8 pisos, 21 departamentos, local comercial, salón comunal
1973	Residencia Brauer	280 m ²	2 pisos
1973	Residencia Borrero	280 m ²	2 pisos
1971	Residencia Crespo	420 m ²	2 pisos

• **diseño interior**

año	área	descripción
2014	ASERTEC S.A. Asesores de Seguros	1.100 m ² 3 pisos, oficinas
2009	Hospital Metropolitano – Acelerador Lineal	110 m ² Centro para tratamiento de radioterapia
2006	Just Look'n Eyewear, Biscayne Bay, Florida *	130 m ² Local comercial, venta
2006	Goya Jewels	35 m ² Local en centro comercial
2005	Amat - Yoga Spa	100 m ² 1 piso, salas de yoga, relajación, masajes, tratamientos corporales
2004	Hospital Metropolitano – Sala de Directorio	150 m ² Sala de reuniones con tecnología multimedia
2002	Boutique Montana *	30 m ² Local en centro comercial
2001	Departamento López	390 m ² 3 pisos, piscina
1997	Paperería EntreClips	60 m ² Local comercial

• **urbanismo**

año	área	descripción
2013	Hospital Metropolitano - Puente Peatonal Calle San Gabriel	30 ml Hospital Metropolitano – Torres Médicas
2008	Conjunto Habitacional Balcones de Cumbayá	5 Has - 37.000 m ² Urbanismo-3 pisos-46 casas, 102 apartamentos, salón comunal, guardería, tenis, piscina
2000	Urbanización San Pedro de Nayón	1.3 Has Urbanismo
1998	Hospital Metropolitano - Puente Peatonal Avenida Mariana de Jesús	160 m Hospital Metropolitano – Centro Médico Metrópoli
1998	Urbanización Alemán	1.3 Ha. Urbanismo
1996	Ciudad Metrópoli - Conjunto Habitacional Torres del Prado	3 Has-50.000 m ² Urbanismo-11 edificios, 6 pisos, 220 departamentos, salón comunal, guardería
1995	Ciudad Metrópoli *	50 Has Urbanismo
1992	Conjunto Habitacional Alemán*	1.3 Ha-3.000 m ² Urbanismo-2 pisos-14 residencias, salón comunal, piscina
1980	Urbanización Cumbres de Bahía *	110 Has Urbanismo

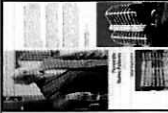








reconocimientos

año	concurso	premio
2016	Alianza Francesa de Quito	Anteproyectos Primer Premio
2013	Hospital Metropolitano - Torres Médicas y Puente Peatonal Calle San Gabriel	Premio al Ornato Mención de Honor Categoría Obras Urbanísticas
1998	Hospital Metropolitano - Puente Peatonal Avenida Mariana de Jesús	XI Bienal de Proyecto Seleccionado Arquitectura de Quito
1998	Colegio de Arquitectos del Ecuador	Reconocimiento por 25 años de ejercicio profesional
1976	Quito Tennis y Golf Club - El Condado	Anteproyectos Mención de Honor

10

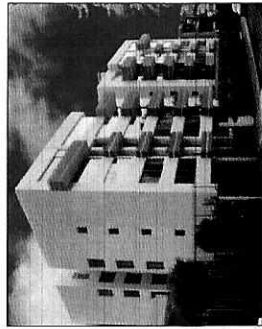
publicaciones

Dar soluciones apropiadas a una amplia variedad de clientes nos permite acumular experiencias que enriquecen nuestro pensamiento. Estas soluciones están enraizadas en nuestra capacidad creativa, desarrollada en equipo e impulsada desde el intelecto.

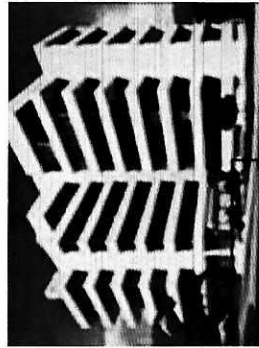
<ul style="list-style-type: none"> • "Revista Dolce Vita", 2017, Editorial Spiga Entrevista 	<ul style="list-style-type: none"> • "Diseño Ecuador", 1998, Editorial Trama: <i>Varios proyectos</i> 
<ul style="list-style-type: none"> • "Revista Clave", 2014, Editorial Velvalmagenta <i>Arquitectura Urbana</i> 	<ul style="list-style-type: none"> • Diario El Comercio, Sección Construir, Página 1, 03/08/1996 <i>Conjunto Habitacional Balcones de Cumbaya – Quito</i>
<ul style="list-style-type: none"> • "Casas Contemporáneas del Ecuador", 2002, Editorial Trama <i>Residencia Rosales – Cumbayá</i> 	<ul style="list-style-type: none"> • Revista Trama, N° 21, 1981 <i>Minicentro Mariscal – Quito</i> 
<ul style="list-style-type: none"> • Revista Entrerayas, N°30, 1999, Venezuela <i>Club de Agricultores, Industriales y Profesionales – Quito</i> 	<ul style="list-style-type: none"> • "Planificación Regional de Galápagos: <i>Asentamientos Humanos y Entorno</i>", 1973 
<ul style="list-style-type: none"> • "Casas del Ecuador 2", 1999, Editorial Trama <i>Edificio Colinas de Guápulo – Quito</i> 	<ul style="list-style-type: none"> • Revista Mundo Diners, Revista Franz Viegner y otras publicaciones: <i>Artículos de arquitectura y urbanismo</i>
<ul style="list-style-type: none"> • "XI Bienal de Arquitectura de Quito", 1998, Editorial Trama <i>Puente Peatonal Avenida Mariana de Jesús – Quito</i> 	

contacto

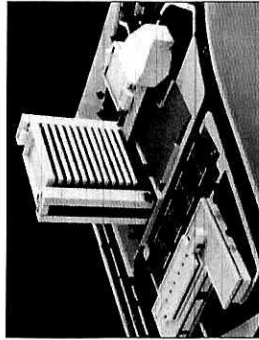
Una visión ética de la profesión y seguros de que los resultados convenientes se pueden lograr sin sacrificar calidad e inventiva, en cada proyecto logramos coherencia y óptimo desarrollo.



Edificio Román



Edificio Bolívar



Edificio Ministerio de Obras Públicas*



Hospital Metropolitano - Puente Peatonal
Avenida Mariana de Jesús



Hospital Metropolitano - Ingreso



Hospital Metropolitano - Directorio



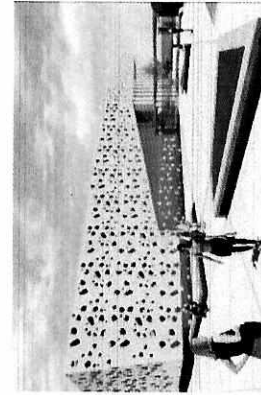
Hospital Metropolitano - Torres Médicas



Hospital Metropolitano - Puente Peatonal
Calle San Gabriel



Residencia Espinosa, Nayón



Alianza Francesa de Quito**

núñez arquitectos
www.nunezarquitectos.com

(593 2) 256 3713
(593 2) 250 0588 fax

estudio@nunezarquitectos.com

6 de diciembre 2816 y paul rivet
edificio josueh gonzález 5° piso
po box 17 07 9102 quito ecuador

mayo 2017

9



Patricio Endara
arquitecto

022040851 - 022041638 - 0995067113
endararq@hotmail.com

www.patricioendara.com

Pedro Bedón 10J, Pillagua - Cumbayá
Quito - Ecuador

CON UNA ENORME PASION POR LA ARQUITECTURA DE CALIDAD, Y CON MAS DE 30 ANOS DE EXPERIENCIA EN EL DISEÑO ARQUITECTONICO Y URBANO, DIRIJO UN EQUIPO DE PROFESIONALES QUE HA DESARROLLADO UNA EXITOSA TRAYECTORIA EN EL DESARROLLO DE PROYECTOS DE DISTINTAS TIPOLOGIAS Y ESCALAS, TANTO EN EL ECUADOR COMO EN PERU Y COLOMBIA

HE CONSOLIDADO UNA IMPORTANTE EXPERIENCIA EN EL DISEÑO DE PROYECTOS DE VIVIENDA COLECTIVA DE GRAN ESCALA

ADICIONALMENTE COMPARTO MI ACTIVIDAD PROFESIONAL CON LA ENSEÑANZA UNIVERSITARIA SIENDO AL MOMENTO PROFESOR EN LA UNIVERSIDAD SAN FRANCISCO DE QUITO (USFQ) LA UNIVERSIDAD MEJOR RANQUEADA DEL ECUADOR

HE SIDO INVITADO EN MULTIPLES OCASIONES A EXPONER MI TRABAJO A TRAVEZ DE ENTREVISTAS Y CONFERENCIAS
TAMBIEN HE SIDO INVITADO PARA ACTUAR COMO JURADO EN VARIOS CONCURSOS DE ARQUITECTURA

datos generales

nacimiento
marzo 15 1958

residencia
quito ecuador

estado civil
casado

nacionalidad
ecuatoriano

educacion

1984 FACULTAD DE ARQUITECTURA
UNIVERSIDAD CENTRAL DEL ECUADOR EN QUITO

2000 CAMARA DE LA CONSTRUCCION DE QUITO
administracion financiera

2000 CAMARA DE LA CONSTRUCCION DE QUITO
analisis economico de proyectos de construccion

2000 CAMARA DE LA CONSTRUCCION DE QUITO
gerencia y negociacion

1999 curso de perfeccionamiento docente
pontificia universidad catolica del ecuador

premios

2011 primer premio concurso nursery
colegio americano de quito

2008 PREMIO NACIONAL ARQUITECTURA
16 bienal panamericana de arquitectura de quito

2008 premio ornato ciudad de quito proyecto
cumbres de quitumbe

2007 premio ornato ciudad de quito proyecto
residencias nayon

2005 primer premio concurso proyecto
salas de velacion quitumbe

1997 premio ornato ciudad de quito proyecto
residencia endara mención de honor

1997 primer premio concurso proyecto
conjunto residencial los ciprecas

1996 mención de honor 10 bienal de
arquitectura de quito edificio mosquera

1996 primer premio nacional concurso sede
plan de vivienda y sede social y deportiva cieepi

1994 premio ornato ciudad de quito proyecto
edificio mosquera mención de honor

1993 premio ornato ciudad de quito proyecto
apartamentos endara el condado
mención de honor

publicaciones

2015 REVISTA TRAMA 131
LA CASA Y SU CONTEXTO
CASA ENTREBOSQUES
mayo 2015 PG 48 A 51

2015 REVISTA TRAMA 128
CASAS LATINOAMERICANAS
CASA L6 (RESIDENCIA ITURRALDE)
febrero 2015 pg 70 a 73

2012 ARQUITECTURA MODERNA EN ECUADOR
BLOG DE ARQUITECTURA PUCE
ENTREVISTA
enero 2012

2010 REVISTA ESCALA N° 218 (colombia)
DIAGNOSTICO VIVIENDAS COLECTIVAS
CUMBRES DE QUITUMBE
noviembre 2010

2010 LA ARQUITECTURA ROMPE SUS FRONTERAS
CATALOGO ACADEMICO 17 BIENAL ARQ. DE QUITO
EXPOSITOR OBRA PROPIA
PGS 173 A 182
noviembre 2010

2009 ARCHDAILY
PAGINA DE ARQUITECTURA INTERNACIONAL
CUMBRES DE QUITUMBE
febrero 2009

2008 LIBRO DE LA 16 BIENAL DE ARQ. DE QUITO
CUMBRES DE QUITUMBE
noviembre 2008

2005 LIBRO ARCHIVOS FAD
PONTIFICIA UNIVERSIDAD CATOLICA DE ECUADOR
I y II TALLER INTERNACIONAL DE VIVIENDA POPULAR
noviembre 2005

2003 LIBRO QUITO, OTRA MIRADA
noviembre 2003 pgs 61 , 76
EDIFICIO FINLANDIA

2003 LIBRO DE LA 10 BIENAL DE ARQ. DE QUITO
DEPARTAMENTOS ENDARA
noviembre 2003

1996 REVISTA HABITAR # 42
JULIO 1996 portada ; pgs. 45 46 47
CONCURSO ANTEPROYECTOS CIEEPI

1994 REVISTA HABITAR # 39
ENERO 1994 pgs. 39 41
APARTAMENTOS ENDARA

experiencia docente

2008 - HOY UNIVERSIDAD SAN FRANCISCO DE QUITO
COLEGIO DE ARQUITECTURA Y DISEÑO INTERIOR (CADI)
PROFESOR DE PROYECTOS TALLER DE EJERCITACION
COORDINADOR TALLER DE VIVIENDA ALTA DENSIDAD
TUTOR DE PROYECTOS DE FIN DE CARRERA

1998 2007 PONTIFICIA UNIVERSIDAD CATOLICA QUITO
FACULTAD DE ARQUITECTURA Y DISEÑO (FAD)
PROFESOR DE PROYECTOS TALLER VERTICAL
DIRECTOR DE TRABAJOS DE FIN DE CARRERA

1997 1999 UNIVERSIDAD CENTRAL DEL ECUADOR
FACULTAD DE ARQUITECTURA Y URBANISMO (FAU)
PROFESOR DE PROYECTOS TALLER 2

2007 SEGUNDO TALLER INTERNACIONAL DE DISEÑO
UNIVERSIDAD CATOLICA DEL ECUADOR
UNIVERSIDAD GUIDO DI TELLA
TALLER CON ARQ. SOLANO BENITES

2006 PRIMER TALLER INTERNACIONAL DE DISEÑO
UNIVERSIDAD CATOLICA DEL ECUADOR
UNIVERSIDAD GUIDO DI TELLA
TALLER CON ARQ. OSCAR FUENTES

2003 SEGUNDO TALLER INTERNACIONAL DE VIVIENDA POPULAR
PROFESOR INVITADO
CUJAE LA HABANA CUBA

TUTOR DE PROYECTOS ACADEMICOS
2002 13 BIENAL PANAMERICANA DE ARQUITECTURA
MEDALLA DE ORO TRABAJO DE FIN DE CARRERA
ALUMNO JORGE CALERO TORRES
MENCION DE HONOR DISEÑO ARQUITECTONICO

2004 14 BIENAL PANAMERICANA DE ARQUITECTURA
MEDALLA DE ORO TRABAJO DE ULTIMOS CURSOS
ALUMNO DANIELA RAMOS
MEDALLA DE ORO PROYECTO URBANO
URBANO Y PAISAJISMO

2004 14 BIENAL PANAMERICANA DE ARQUITECTURA
MEDALLA DE ORO TRABAJO DE FIN DE CARRERA
ALUMNA LISSETH ESTRELLA COBO
PROYECTO SELECCIONADO DISEÑO ARQUITECTONICO

2014 MEDALLA DE ORO CADI USFQ
ALUMNO DAVID SANTOS
MEDALLA DE ORO

conferencias/ jurado

2010 17 BIENAL DE ARQUITECTURA DE QUITO
CONFERENCISTA INVITADO , OBRA PROPIA

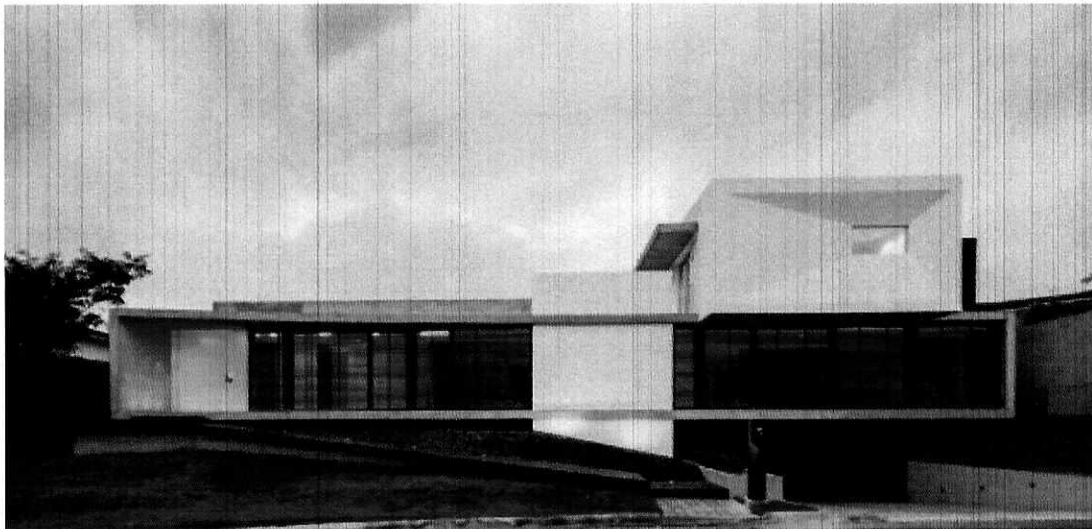
2010 17 BIENAL DE ARQUITECTURA DE QUITO
JURADO CATEGORIA DISEÑO ARQUITECTONICO

2009 CONCURSO NACIONAL DE ANTEPROYECTOS COOPERATIVA SOLIDARIDAD
JURADO PRINCIPAL

2009 2DO CONGRESO DE CONSTRUCCION CAPEPI
CONFERENCISTA INVITADO , OBRA PROPIA

2007 ESCUELA DE POSTGRADO DISEÑO ARQUITECTONICO UNIVERSIDAD CENTRAL DEL ECUADOR
CONFERENCISTA INVITADO , OBRA PROPIA

2005 CONCURSO MEDALLA DE ORO UNIVERSIDAD CENTRAL DEL ECUADOR
JURADO PRINCIPAL



PROYECTOS INDIVIDUALES

CASA S2

La Primavera, Cumbayá – 2013 Casa unifamiliar – 245 m2

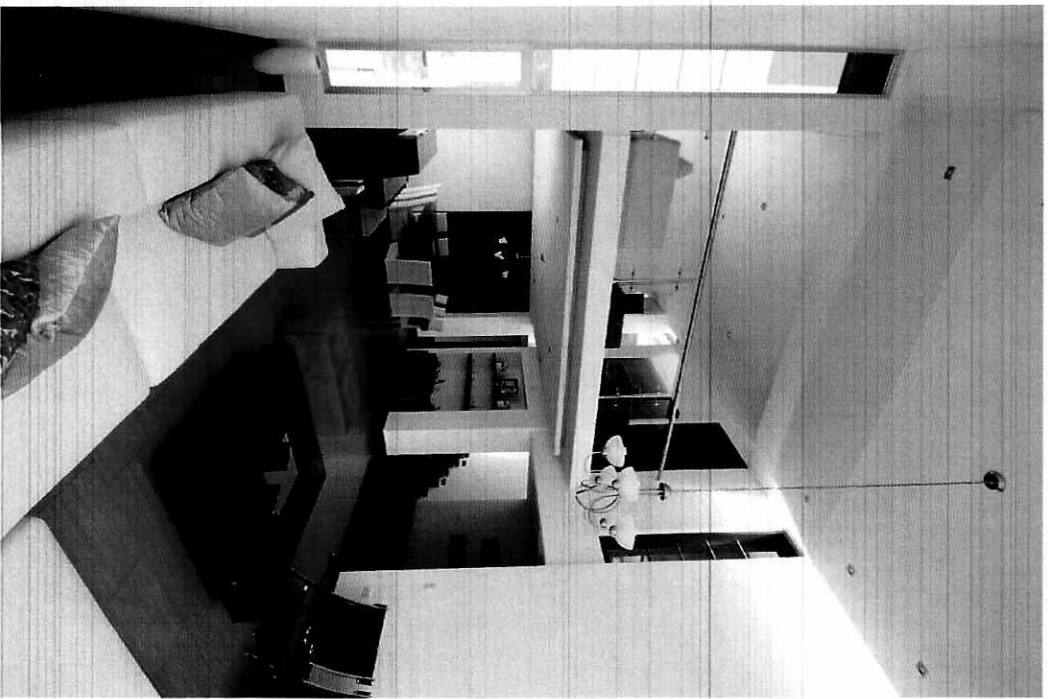


ARQ. ROBERTO CHUJON SAM

- Grado de Arquitecto en la Universidad Central de Quito – 1996.
- Colaboración en el 1er premio en la Huella en Europa – Categoría Historia de la Arquitectura. Estudios de la Arquitectura neoclásica europea en el Ecuador.
- Rehabilitación e integración de casas inventariadas patrimoniales y declaradas de permanencia arquitectónica en Quito y Sangolquí.
- Proyectos de diseño y construcción de residencias, conjuntos de departamentos, locales comerciales, industriales y restaurantes.
- Gerente de INCOARQ Promotores Inmobiliarios.



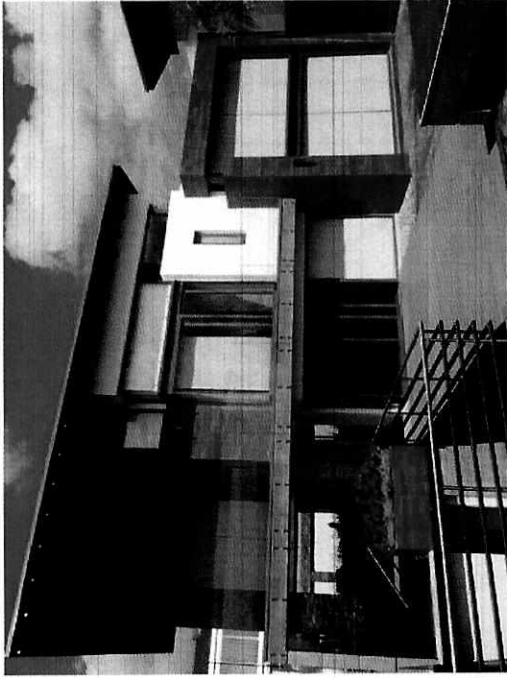
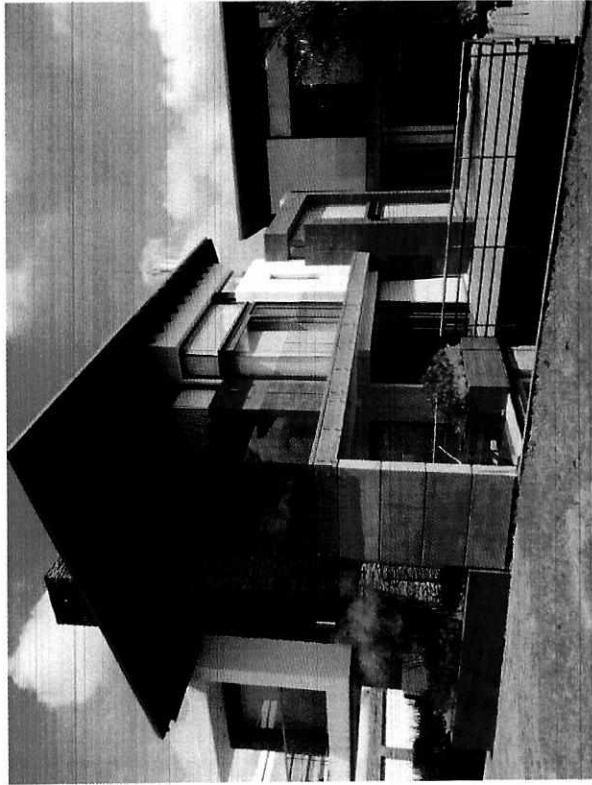
Página 3



Página 4

CASA AB

Conocoto, Valle de los Chillos – 2015 Casa unifamiliar - 245 m2



5



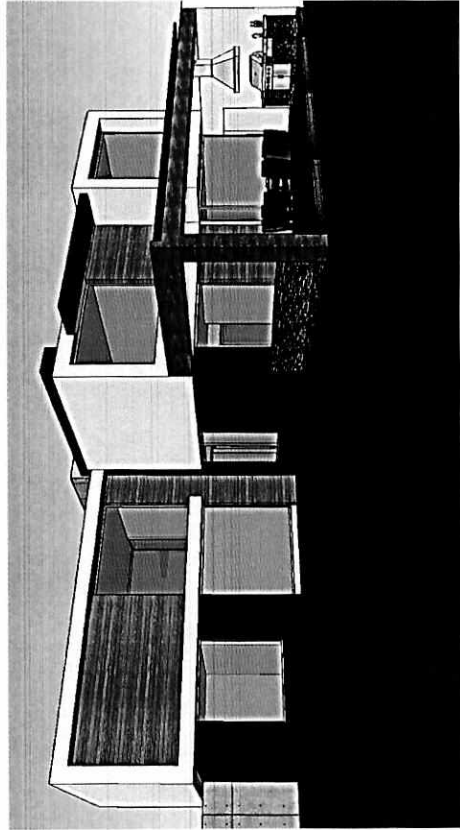
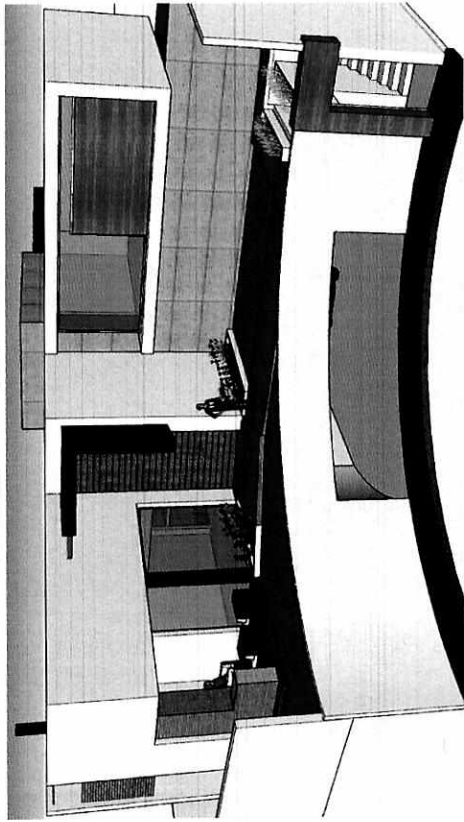
PROYECTOS EN CONSTRUCCION

CASAL

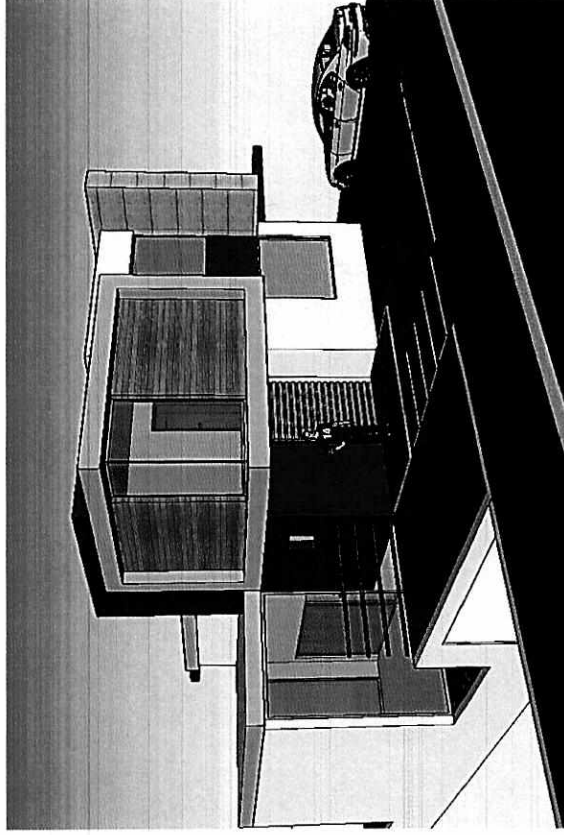
Conocoto, Valle de los Chillos – Casa unifamiliar



CASA S
Conocoto, Valle de los Chillos – Casa unifamiliar



CASA J
La Católica, Cumbayá – Casa unifamiliar



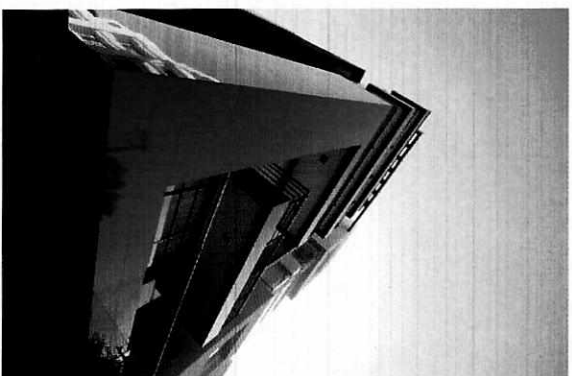
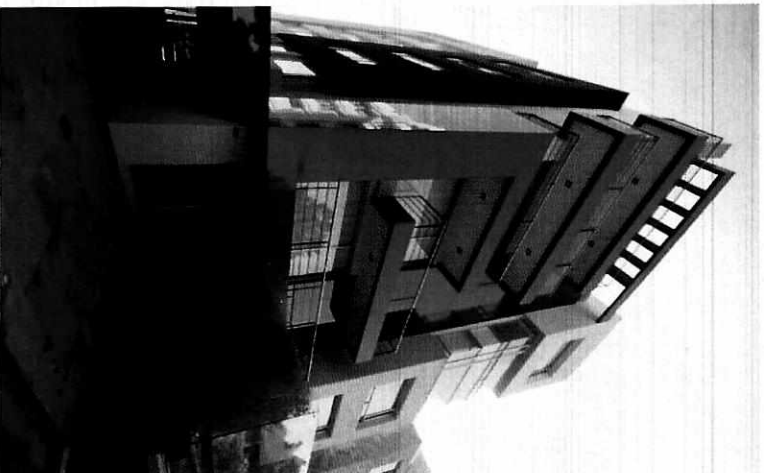
4

PROYECTOS REALIZADOS

CON **MEJIA NARVAEZ + CHUJON** arquitectos asociados

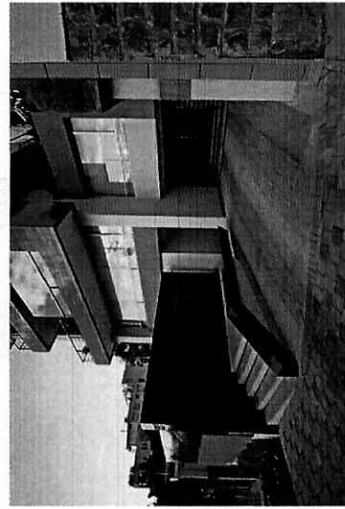
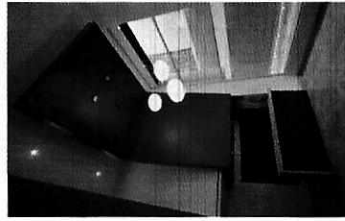
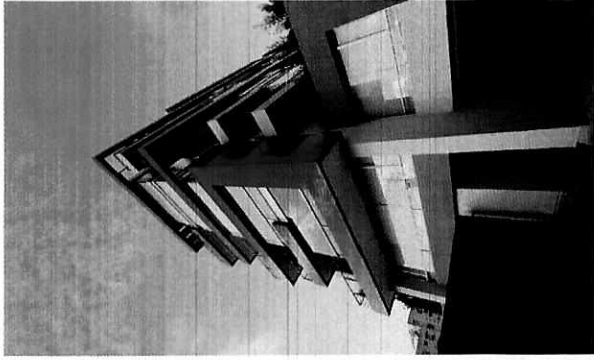
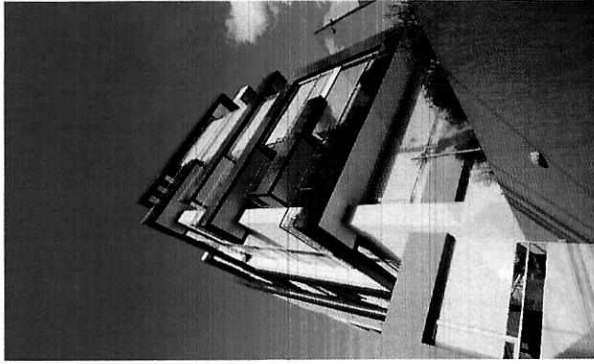
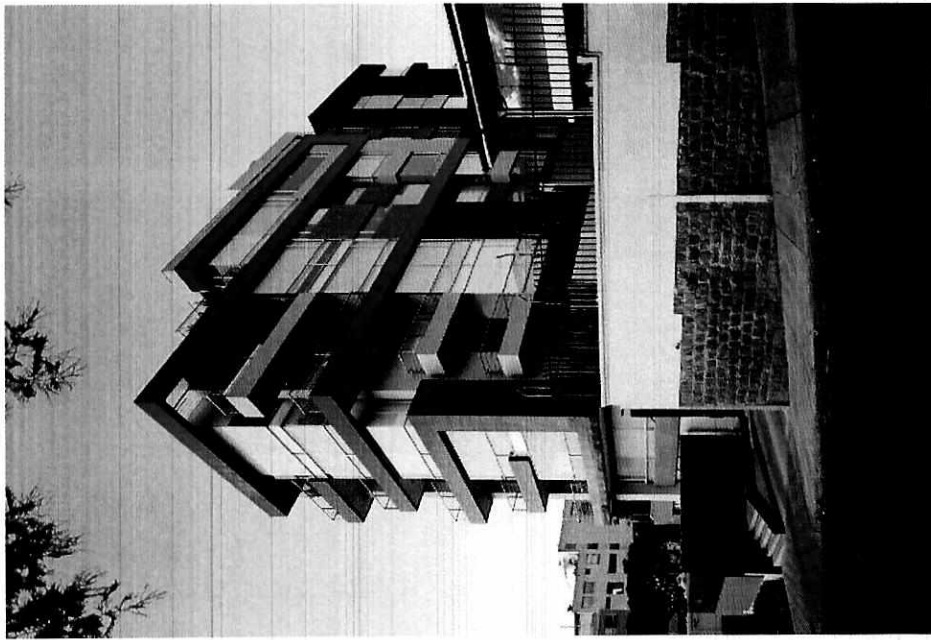
EDIFICIO MURANNO

Quito Tenis, Quito - 2012
Departamentos de 1, 2 y 3 dormitorios.



EDIFICIO MATTIS

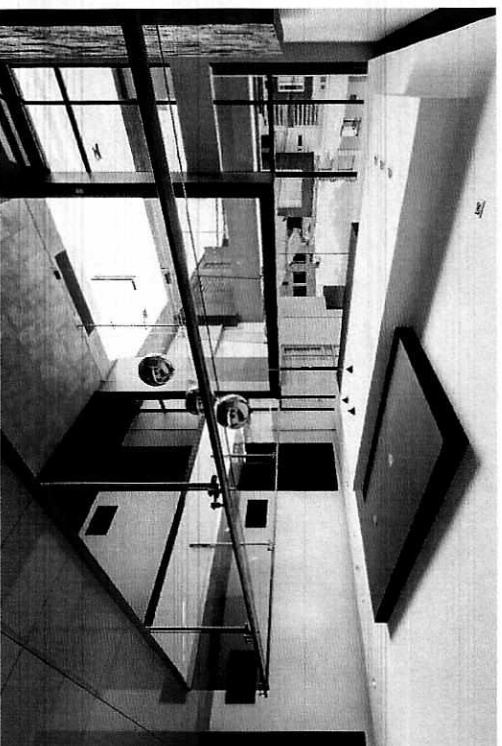
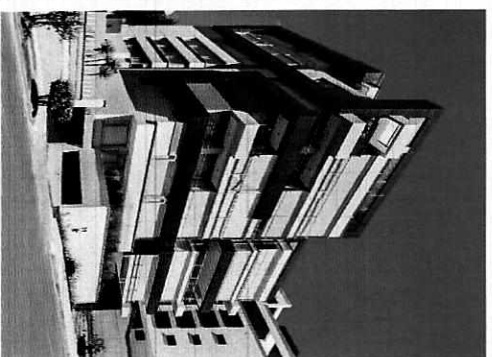
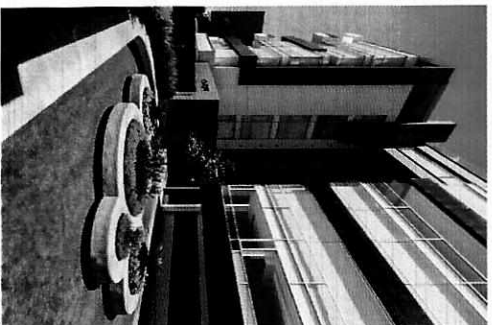
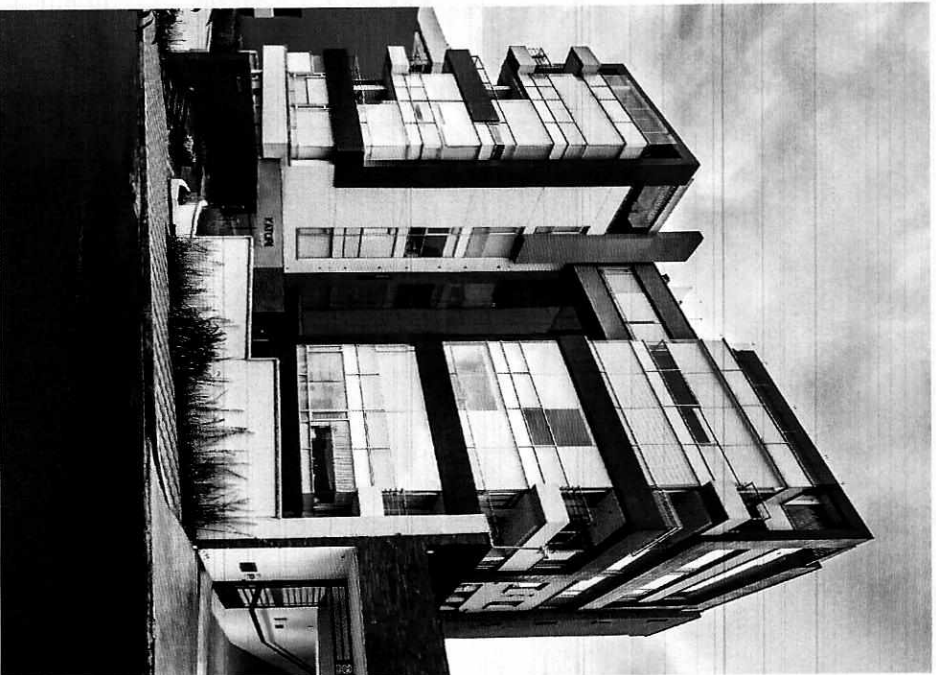
CALLE BOSMEDIANO, QUITO - 2013
DEPARTAMENTOS DE 2 Y 3 DORMITORIOS.



3

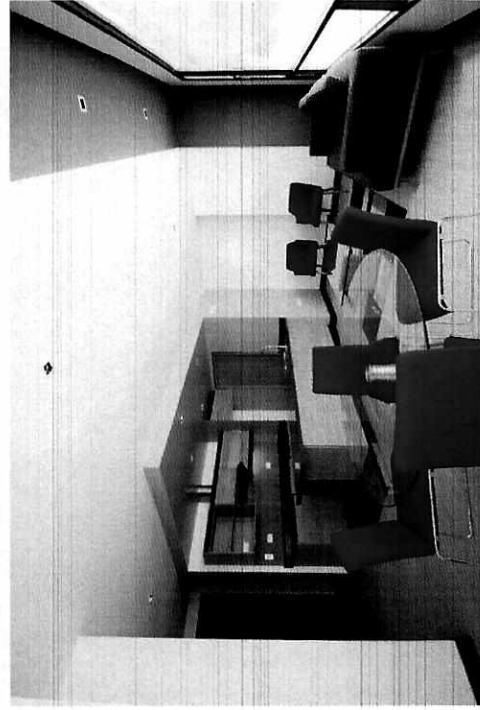
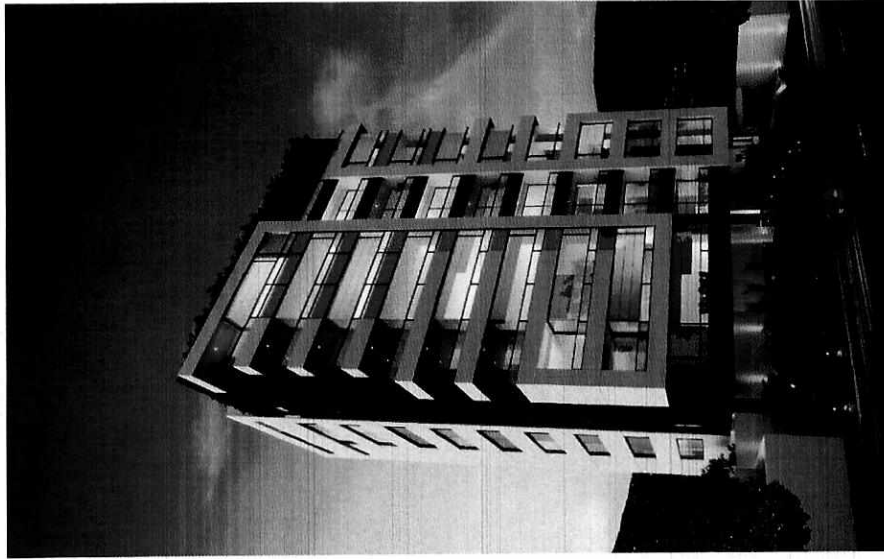
EDIFICIO KATORI

Quito Tenis, Quito - 2014
Departamentos de 1, 2 y 3 dormitorios.



EDIFICIO MURAT

Quito Tennis, Quito — 2015
Departamentos de 1, 2 y 3 dormitorios.



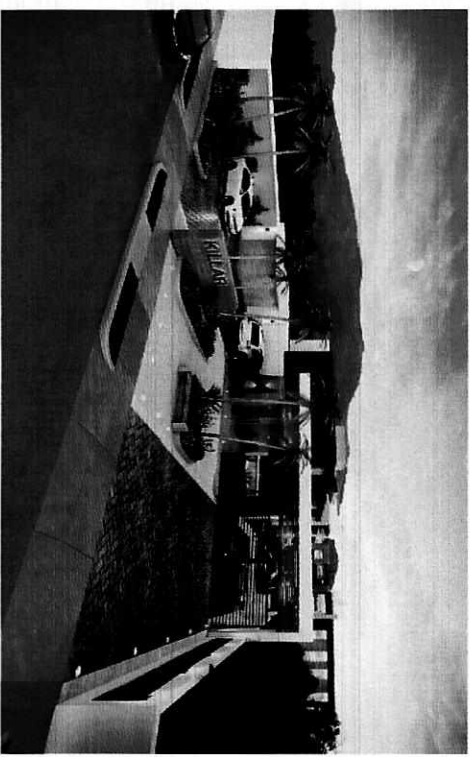
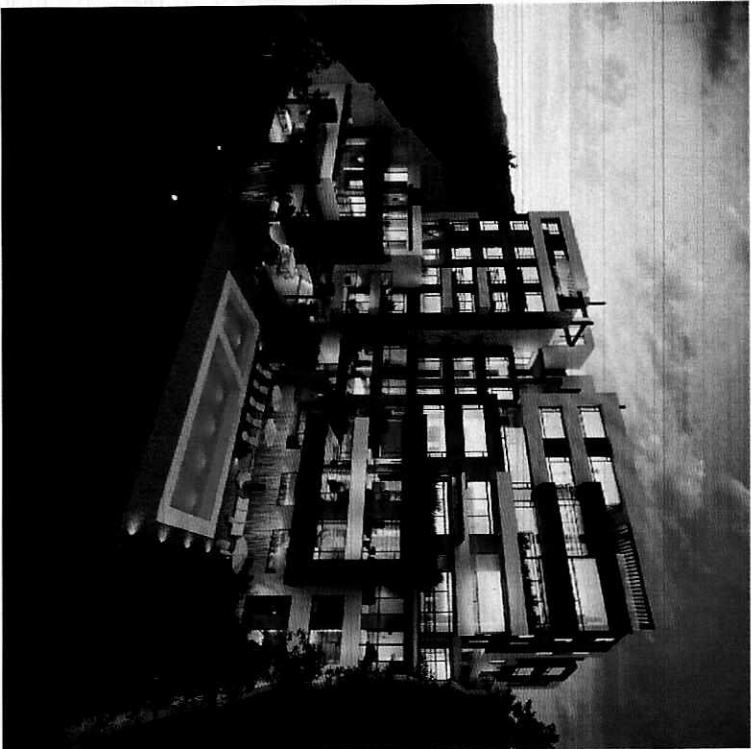
2

PROYECTOS ACTUALES

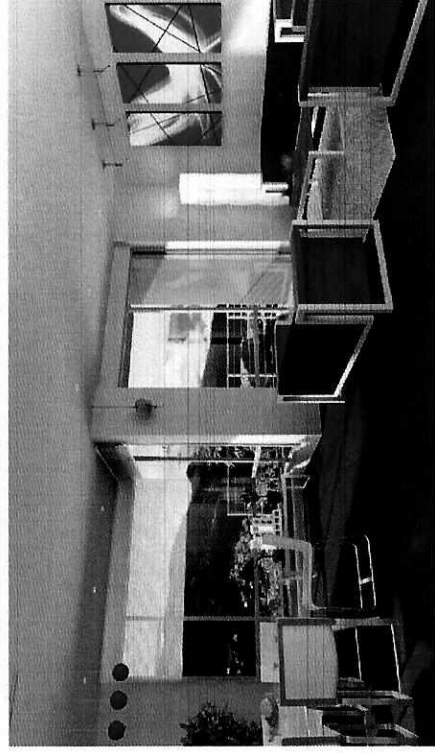
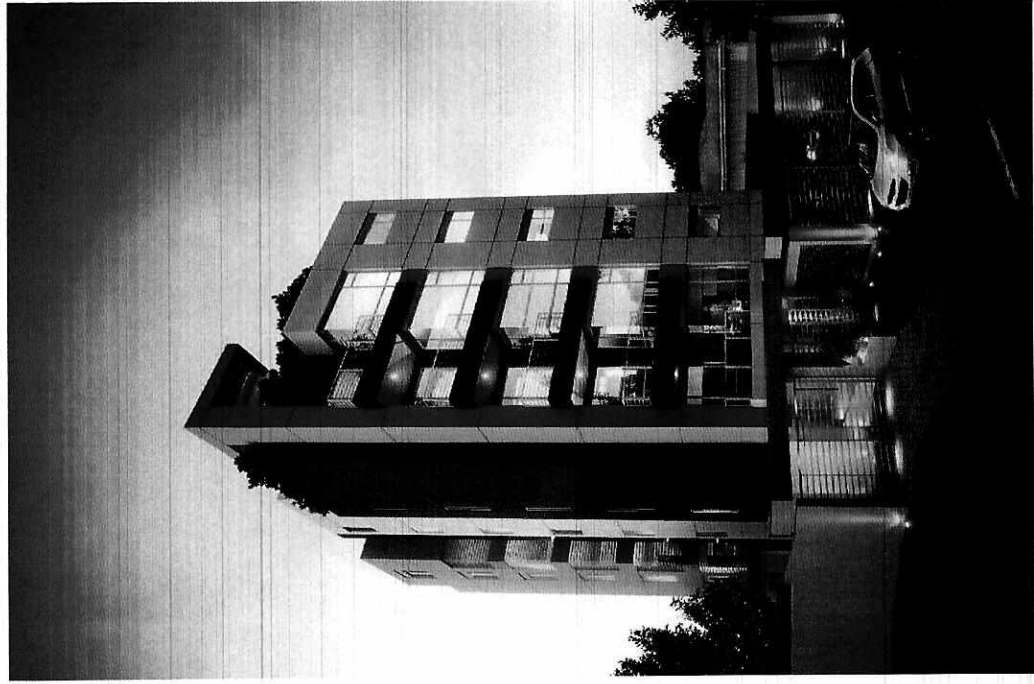
CON MEJIA NARVAEZ + CHUJON arquitectos asociados

KILLARI

CASAS - DEPARTAMENTOS 1, 2 Y 3 DORMITORIOS



SOLERI
DEPARTAMENTOS 1, 2 Y 3 DORMITORIOS



①

EDIFICIO SOLEI

(Edificio construido en Esmeraldas - Tonsupa)

DISEÑO ARQUITECTONICO

